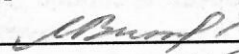


УТВЕРЖДАЮ

Начальник отдела ОЗЛ ФГЛН ФГПН
Министерства лесного хозяйства
Удмуртской Республики

 В.Г. Митров
« 12 » октябрь 2017 г.

АКТ
лесопатологического обследования № 560
лесных насаждений Вавожского лесничества
Удмуртской Республики

Способ лесопатологического обследования: 1. Визуальный
2. Инструментальный

Место проведения

Участковое лесничество	Урочище (дача)	Квартал (кварталы)	Выдел (выделы)	Площадь, га
Волипельгинское	-	92	2	11

Лесопатологическое обследование проведено на общей площади 0,25 га.

2. Инструментальное обследование лесного участка.

2.1. Фактическая таксационная характеристика лесного насаждения соответствует (не соответствует) (нужное подчеркнуть) таксационному описанию. Причины несоответствия: фактический состав и запас насаждения не соответствует таксационному описанию, в связи с давностью проведения лесоустройства, неоднородным составом и неравномерной полнотой лесного насаждения.

Ведомость лесных участков с выявленными несоответствиями таксационным описаниям приведена в приложении 1 к Акту.

2.2. Состояние насаждений: с нарушенной устойчивостью с утраченной устойчивостью

причины повреждения: неблагоприятные погодные условия, заселение короедом-типографом, усачом черным еловым (пихтовым) большим, ветровал прошлых лет.

В том числе:

Заселено стволовыми вредителями

Вид вредителя	Порода	Встречаемость (% заселённых деревьев)	Степень заселения лесного насаждения (слабая, средняя, сильная)

Отработано стволовыми вредителями

Вид вредителя	Порода	Встречаемость (% отработанных деревьев)
Короед-типограф, усач черный еловый (пихтовый) большой	Ель	68

Повреждено огнём

Вид пожара	Порода	Состояние корневых лап		Состояние корневой шейки		Подсушивание луба	
		процент повреждённых огнём корней	процент деревьев в с данным повреждением	ожог корневой шейки по окружности (1/4; 2/4; 3/4; более 3/4)	процент деревьев в с данным повреждением	по окружности (1/4; 2/4; 3/4; более 3/4)	процент деревьев с данным повреждением

Поражено болезнями

Вид болезни	Порода	Встречаемость (% поражённых деревьев)	Степень поражения лесного насаждения (слабая, средняя, сильная)

2.3. Выборке подлежит 100 % деревьев,
 в том числе:
 ослабленных _____ % (причины назначения) _____
 сильно ослабленных _____ % (причины назначения) _____
 усыхающих _____ % (причины назначения) _____
 свежего сухостоя _____ %, в том числе: свежего ветровала 24 %
 свежего бурелома _____ %
 старого сухостоя 53 %
 в том числе: старого бурелома _____ %
 старого ветровала 7 %
 аварийных _____ %

2.4. Полнота лесного насаждения после уборки деревьев, подлежащих рубке, составит 0.
 Критическая полнота для данной категории лесных насаждений составляет 0,6.

ЗАКЛЮЧЕНИЕ

С целью предотвращения негативных процессов или снижения ущерба от их воздействия назначено: санитарная рубка сплошная.

Участковое лесничество	Урочище (дача)	Квартал	Выдел	Площадь, выдела, га	Вид мероприятия	Площадь, мероприятия, га	Порода	Запас на выдел, кубм	Крайние сроки проведения
Волипельгинское	-	92	2	11	СРС	0,25	Е	24	2017
							С	5	
							Б	7	
							Ос	4	
Итого							40		

Ведомость перечета деревьев назначенных в рубку и абрис лесного участка прилагаются (приложение 2 и 3 к Акту)

Меры по обеспечению возобновления: естественное лесовосстановление.

Мероприятия, необходимые для предупреждения повреждения или поражения смежных насаждений: своевременное проведение санитарно – оздоровительных мероприятий в соответствии с требованиями действующих НПА.

Сведения для расчета степени повреждения:

год образования старого сухостоя 2014-2015 гг.;

основная причина повреждения древесины: неблагоприятные погодные условия, короед-типограф, усач черный еловый (пихтовый) большой, ветровал прошлых лет.

Дата проведения обследований: 10.08.2017 г.

Исполнители работ по проведению лесопатологического обследования:

Руководитель ГКУ УР «Вавожское лесничество» _____ Зефир Ф.В.
 Заместитель руководителя ГКУ УР «Вавожское лесничество» _____ Старков Н.А.
 Лесничий Волипельгинского участкового лесничества
 ГКУ УР «Вавожское лесничество» _____ Смирнов А.В.

Ведомость лесных участков с выявленными несоответствиями таксационным описаниям

Источник данных	Год проведения лесоустройства	Номер квартала	Номер выдела	Площадь выдела, га	Целевое назначение лесов	Категория защитных лесов	Номер лесопатологического выдела	Площадь лесопатологического выдела, га	Таксационная характеристика											Заложено пробных площадей
									состав	порода	возраст, лет	средняя высота, м	средний диаметр, см	тип леса	ТУМ	полнота	бонитет	запас, кбм/га	количество, шт.	
ТО	1998	92	2	11	Эксплуатационные		2	0,25	7ЕПШС1В	Е	60	20	20	Кс	Сз	0,7	1	280	1	0,25
										П	60	18	18							
										С	60	21	20							
										Б	60	23	26							
										В	79	23	26							
Ф	2017	92	2	11	Защитные		2	0,25	5Е2С2Б10с	Е	79	23	26	Кс	Сз	0,4	1	114	1	0,25
										С	79	24	32							
										Б	79	25	28							
										Ос	79	25	32							


Исполнители работ по проведению лесопатологических обследований:

Руководитель ГКУ УР "Вавожское лесничество"

Заместитель руководителя ГКУ УР "Вавожское лесничество"

Лесничий Волипельгинского участка лесничества

ГКУ УР «Вавожское лесничество»


Зефиров Ф.В.


Старков Н.А.


Смирнов А.В.

Результаты проведения лесопатологических обследований лесных насаждений за август 2017 г.

Субъект Российской Федерации
Участковое лесничество

Удмуртская Республика
Волпелыгинское

Лесничество (лесопарк)
Урочище (лесная дача)

Вавожское

Номер квартала		Номер выдела		Площадь выдела, га		Целевое назначение лесов		Категория защитных лесов		Номер лесопатологического выдела		Площадь лесопатологического выдела, га		состав		Таксационная характеристика лесного насаждения												Число деревьев на пробе, шт.		Распределение деревьев по категориям состояния, % от запаса										Признаки повреждения деревьев		Доля повреждённых деревьев, %		Причина ослабления, повреждения		Подлежит рубке, %		Рекомендуемая с мероприятиями	
1	2	3	4	5	6	7	8	9	10	11	12	13	14	15	16	17	18	19	20	21	22	23	24	25	26	27	27	29	30	31	32	33																	
92	2	11	Защитные	Защитные полосы вдоль автодорожных дорог	2	0,25	5Е2С2Ы1Ос*	Е	79*	23*	26*	Кс/С3	0,4	1	114*	66	32%	0%	0%	0%	0%	0%	36%	22%	11%		206,614	68%	820,343,341	68%	СРС	0,25																	
								И	79*	24*	32*				4	82%	0%	0%	0%	0%	0%	0%	18%	0%			205	18%	820	18%																			
								С	79*	25*	28*				11	66%	0%	0%	0%	0%	0%	0%	34%	0%			205	34%	820	34%																			
								Ос	79*	25*	32*				4	67%	0%	0%	0%	0%	0%	0%	33%	0%			205	33%	820	33%																			
								Ли							0	0%	0%	0%	0%	0%	0%	22%	24%	7%				53%		53%																			
								Итого							85	47%	0%	0%	0%	0%	0%	22%	24%	7%																									

Примечание – Показатели, не соответствующие таксационному описанию отмечаются «*»

Исполнители работ по проведению лесопатологических обследований:

Руководитель ГКУ УР "Вавожское лесничество"

Зедиров Ф.В.

Заместитель руководителя ГКУ УР "Вавожское лесничество"

Старков Н.А.

Лесничий Волпелыгинского участкового лесничества

Смирнов А.В.

ГКУ УР «Вавожское лесничество»

10.08.2017 г. Телефон

+7(34155) 2-18-94

Дата составления документа

Ведомость перечета деревьев назначенных в рубку

ВРЕМЕННАЯ ПРОБНАЯ ПЛОЩАДЬ № 1

Субъект Российской Федерации Удмуртская Республика
Лесничество (лесопарк) Вавожское
Участковое лесничество Волипельгинское
Урочище (лесная дача) _____
Квартал 92 . Выдел 2 . Площадь 0,25
Номер очага вредных организмов _____
Размер пробной площади 0,25 га.
Таксационная характеристика:
тип леса Кс/СЗ ; состав 5Е2С2Б1Ос ; возраст 79
бонитет 1 ; полнота 0,4 ;
запас на га 114 ; возобновление - .

Время и причина ослабления лесного насаждения :

Неблагоприятные погодные условия 2014-2015 г.г., заселение короедом-типографом, усачом черным еловым (пихтовым) большим, ветровал прошлых лет.

Тип очага вредных организмов: эпизодический, хронический (подчеркнуть).

Фаза развития очага вредных организмов: начальная, нарастания численности, собственно вспышка, кризис (подчеркнуть).

Состояние лесного насаждения, намечаемые мероприятия:

Состояние лесного насаждения сильно ослабленное. требуется проведение сплошной санитарной рубки.

Исполнители работ по проведению лесопатологических обследований:

Руководитель ГКУ УР "Вавожское лесничество" _____

Заместитель руководителя ГКУ УР "Вавожское лесничество" _____

Лесничий Волипельгинского участкового лесничества
ГКУ УР «Вавожское лесничество» _____

З Зефилов Ф.В.

С Старков Н.А.

С Смирнов А.В.

Дата составления документа _____

10.08.2017 г.

Телефон +7(34155) 2-18-94

ВЕДОМОСТЬ ПЕРЕЧЕТА ДЕРЕВЬЕВ

Порода: Ель

Ступени толщины, см	Количество деревьев по категориям состояния, шт.																Всего деревьев по ступеням толщины	
	I	II	III	IV		V		VI			ветровал, бурелом			аварийные деревья			шт.	в т.ч. подлежат рубке, %
				НЗ	З	НЗ	З	НЗ	З	О	НЗ	З	О	НЗ	З	О		
1	2	3	4	5	6	7	8	9	10	11	12	13	14	15	16	17	18	19
8																	0	#ДЕЛ/О!
12	3									7	2						12	75
16	2									7	3		1				13	85
20	4									5	3		2				14	71
24	5									5	4		2				16	69
28	1									3	1						5	80
32	2												1				3	33
36	1									1	1						3	67
40																	0	#ДЕЛ/О!
44																	0	#ДЕЛ/О!
48																	0	#ДЕЛ/О!
52																	0	#ДЕЛ/О!
56																	0	#ДЕЛ/О!
60																	0	#ДЕЛ/О!
64																	0	#ДЕЛ/О!
68																	0	#ДЕЛ/О!
72																	0	#ДЕЛ/О!
Итого, кол. дер.	18	0	0	0	0	0	0	0	0	28	14	0	6	0	0	0	66	73
Итого, %	27	0	0	0	0	0	0	0	0	42	21	0	9	0	0	0		

Примечание: НЗ - незаселенное, З - заселенное, О - отработанное вредителями.

ВЕДОМОСТЬ ПЕРЕЧЕТА ДЕРЕВЬЕВ

Порода: Пихта

Ступени толщины, см	Количество деревьев по категориям состояния, шт.																Всего деревьев по ступеням толщины		
	I	II	III	IV		V		VI			ветровал, бурелом			аварийные деревья			шт.	в т.ч. подлежат рубке, %	
				НЗ	З	НЗ	З	НЗ	З	О	НЗ	З	О	НЗ	З	О			
1	2	3	4	5	6	7	8	9	10	11	12	13	14	15	16	17	18	19	
8																	0	#ДЕЛ/О!	
12																	0	#ДЕЛ/О!	
16																	0	#ДЕЛ/О!	
20																	0	#ДЕЛ/О!	
24																	0	#ДЕЛ/О!	
28																	0	#ДЕЛ/О!	
32																	0	#ДЕЛ/О!	
36																	0	#ДЕЛ/О!	
40																	0	#ДЕЛ/О!	
44																	0	#ДЕЛ/О!	
48																	0	#ДЕЛ/О!	
52																	0	#ДЕЛ/О!	
56																	0	#ДЕЛ/О!	
60																	0	#ДЕЛ/О!	
64																	0	#ДЕЛ/О!	
68																	0	#ДЕЛ/О!	
72																	0	#ДЕЛ/О!	
Итого, кол. дер.	0	0	0	0	0	0	0	0	0	0	0	0	0	0	0	0	0	#ДЕЛ/О!	
Итого, %	#####	#####	#####	#####	#####	#####	#####	#####	#####	#####	#####	#####	#####	#####	#####	#####	#####		

Примечание: НЗ - незаселенное, З - заселенное, О - отработанное вредителями.

ВЕДОМОСТЬ ПЕРЕЧЕТА ДЕРЕВЬЕВ

Порода: Сосна

Ступени толщины, см	Количество деревьев по категориям состояния, шт.																Всего деревьев по ступеням толщины	
	I	II	III	IV		V		VI			ветровал, бурелом			аварийные деревья			шт.	в т.ч. подлежат рубке, %
				НЗ	З	НЗ	З	НЗ	З	О	НЗ	З	О	НЗ	З	О		
1	2	3	4	5	6	7	8	9	10	11	12	13	14	15	16	17	18	19
8																	0	#ДЕЛ/0!
12																	0	#ДЕЛ/0!
16																	0	#ДЕЛ/0!
20																	0	#ДЕЛ/0!
24																	0	#ДЕЛ/0!
28																	0	#ДЕЛ/0!
32	1										1						2	50
36	1																1	0
40																	0	#ДЕЛ/0!
44																	0	#ДЕЛ/0!
48	1																1	0
52																	0	#ДЕЛ/0!
56																	0	#ДЕЛ/0!
60																	0	#ДЕЛ/0!
64																	0	#ДЕЛ/0!
68																	0	#ДЕЛ/0!
72																	0	#ДЕЛ/0!
Итого, кол. дер.	3	0	0	0	0	0	0	0	0	0	1	0	0	0	0	0	4	25
Итого, %	75	0	0	0	0	0	0	0	0	0	25	0	0	0	0	0		

Примечание: НЗ - незаселенное, З - заселенное, О - отработанное вредителями.

Оборотная сторона

ВЕДОМОСТЬ ПЕРЕЧЕТА ДЕРЕВЬЕВ

Порода: Береза

Ступени толщины, см	Количество деревьев по категориям состояния, шт.																Всего деревьев по ступеням толщины	
	I	II	III	IV		V		VI			ветровал, бурелом			аварийные деревья			шт.	в т.ч. подлежат рубке, %
				НЗ	З	НЗ	З	НЗ	З	О	НЗ	З	О	НЗ	З	О		
1	2	3	4	5	6	7	8	9	10	11	12	13	14	15	16	17	18	19
8																	0	#ДЕЛ/0!
12																	0	#ДЕЛ/0!
16																	1	0
20	1																5	40
24	3																2	50
28	1																0	#ДЕЛ/0!
32																	2	50
36	1																0	#ДЕЛ/0!
40																	1	0
44	1																0	#ДЕЛ/0!
48																	0	#ДЕЛ/0!
52																	0	#ДЕЛ/0!
56																	0	#ДЕЛ/0!
60																	0	#ДЕЛ/0!
64																	0	#ДЕЛ/0!
68																	0	#ДЕЛ/0!
72																	0	#ДЕЛ/0!
Итого, кол. дер.	7	0	0	0	0	0	0	0	0	0	4	0	0	0	0	0	11	36
Итого, %	64	0	0	0	0	0	0	0	0	0	36	0	0	0	0	0		

Примечание: НЗ - незаселенное, З - заселенное, О - отработанное вредителями.

ВЕДОМОСТЬ ПЕРЕЧЕТА ДЕРЕВЬЕВ

Порода: Осина

Ступени толщины, см	Количество деревьев по категориям состояния, шт.																Всего деревьев по ступеням толщины	
	I	II	III	IV		V		VI			ветровал. бурелом			аварийные деревья			шт.	в т.ч. подлежат рубке. %
				НЗ	З	НЗ	З	НЗ	З	О	НЗ	З	О	НЗ	З	О		
1	2	3	4	5	6	7	8	9	10	11	12	13	14	15	16	17	18	19
8																	0	#ДЕЛ/О!
12																	0	#ДЕЛ/О!
16																	0	#ДЕЛ/О!
20																	0	#ДЕЛ/О!
24																	0	#ДЕЛ/О!
28	1																1	0
32	2																2	0
36											1						1	100
40																	0	#ДЕЛ/О!
44																	0	#ДЕЛ/О!
48																	0	#ДЕЛ/О!
52																	0	#ДЕЛ/О!
56																	0	#ДЕЛ/О!
60																	0	#ДЕЛ/О!
64																	0	#ДЕЛ/О!
68																	0	#ДЕЛ/О!
72																	0	#ДЕЛ/О!
Итого, кол. дер.	3	0	0	0	0	0	0	0	0	0	1	0	0	0	0	0	4	25
Итого, %	75	0	0	0	0	0	0	0	0	0	25	0	0	0	0	0		

Примечание: НЗ - незаселенное, З - заселенное, О - отработанное вредителями.

ВЕДОМОСТЬ ПЕРЕЧЕТА ДЕРЕВЬЕВ

Порода: Липа

Ступени толщины, см	Количество деревьев по категориям состояния, шт.																Всего деревьев по ступеням толщины	
	I	II	III	IV		V		VI			ветровал. бурелом			аварийные деревья			шт.	в т.ч. подлежат рубке. %
				НЗ	З	НЗ	З	НЗ	З	О	НЗ	З	О	НЗ	З	О		
1	2	3	4	5	6	7	8	9	10	11	12	13	14	15	16	17	18	19
8																	0	#ДЕЛ/О!
12																	0	#ДЕЛ/О!
16																	0	#ДЕЛ/О!
20																	0	#ДЕЛ/О!
24																	0	#ДЕЛ/О!
28																	0	#ДЕЛ/О!
32																	0	#ДЕЛ/О!
36																	0	#ДЕЛ/О!
40																	0	#ДЕЛ/О!
44																	0	#ДЕЛ/О!
48																	0	#ДЕЛ/О!
52																	0	#ДЕЛ/О!
56																	0	#ДЕЛ/О!
60																	0	#ДЕЛ/О!
64																	0	#ДЕЛ/О!
68																	0	#ДЕЛ/О!
72																	0	#ДЕЛ/О!
Итого, кол. дер.	0	0	0	0	0	0	0	0	0	0	0	0	0	0	0	0	0	#ДЕЛ/О!
Итого, %	#####	#####	#####	#####	#####	#####	#####	#####	#####	#####	#####	#####	#####	#####	#####	#####	#####	

Примечание: НЗ - незаселенное, З - заселенное, О - отработанное вредителями.

Порода: ВСЕГО

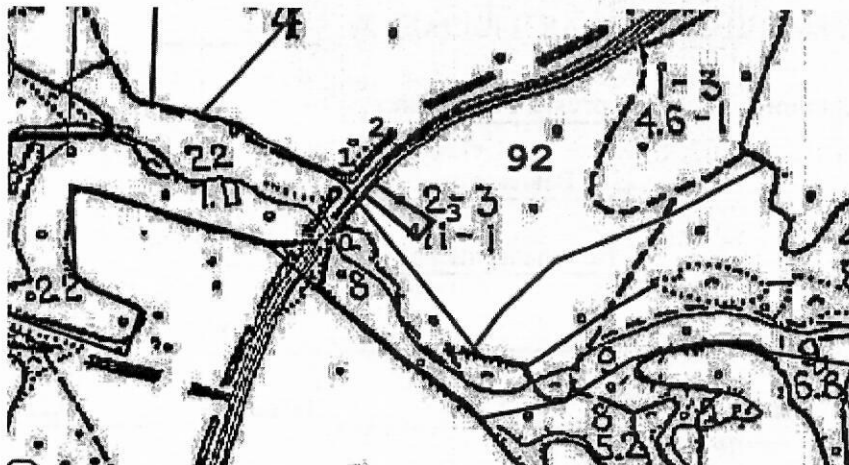
Ступени толщины, см	Количество деревьев по категориям состояния, шт.																Всего деревьев по ступеням толщины		
	I	II	III	IV		V		VI			ветровал, бурелом			аварийные деревья			шт.	в т.ч. подлежат рубке, %	
				НЗ	З	НЗ	З	НЗ	З	О	НЗ	З	О	НЗ	З	О			
				5	6	7	8	9	10	11	12	13	14	15	16	17			18
1	2	3	4	5	6	7	8	9	10	11	12	13	14	15	16	17	18	19	
8	0	0	0	0	0	0	0	0	0	0	0	0	0	0	0	0	0	12	75
12	3	0	0	0	0	0	0	0	0	7	2	0	0	0	0	0	0	13	85
16	2	0	0	0	0	0	0	0	0	7	3	0	1	0	0	0	0	15	67
20	5	0	0	0	0	0	0	0	0	5	3	0	2	0	0	0	0	21	62
24	8	0	0	0	0	0	0	0	0	5	6	0	2	0	0	0	0	8	63
28	3	0	0	0	0	0	0	0	0	3	2	0	0	0	0	0	0	7	29
32	5	0	0	0	0	0	0	0	0	0	1	0	1	0	0	0	0	7	57
36	3	0	0	0	0	0	0	0	0	1	3	0	0	0	0	0	0	0	#ДЕЛ/0!
40	0	0	0	0	0	0	0	0	0	0	0	0	0	0	0	0	0	1	0
44	1	0	0	0	0	0	0	0	0	0	0	0	0	0	0	0	0	1	0
48	1	0	0	0	0	0	0	0	0	0	0	0	0	0	0	0	0	0	#ДЕЛ/0!
52	0	0	0	0	0	0	0	0	0	0	0	0	0	0	0	0	0	0	#ДЕЛ/0!
56	0	0	0	0	0	0	0	0	0	0	0	0	0	0	0	0	0	0	#ДЕЛ/0!
60	0	0	0	0	0	0	0	0	0	0	0	0	0	0	0	0	0	0	#ДЕЛ/0!
64	0	0	0	0	0	0	0	0	0	0	0	0	0	0	0	0	0	0	#ДЕЛ/0!
68	0	0	0	0	0	0	0	0	0	0	0	0	0	0	0	0	0	0	#ДЕЛ/0!
72	0	0	0	0	0	0	0	0	0	0	0	0	0	0	0	0	0	0	#ДЕЛ/0!
Итого, кол. дер.	31	0	0	0	0	0	0	0	0	28	20	0	6	0	0	0	0	85	64
Итого, %	36	0	0	0	0	0	0	0	0	33	24	0	7	0	0	0	0		

Примечание: НЗ - незаселенное, З - заселенное, О - отработанное вредителями.

Абрис участка

Вавожского лесничества, Волипельгинского уч. лесничества, кв. 92 выд. 2 пл. 0,25 га.

М 1:10000



номер выдела	Ленты (круговой площадки) перечета				
	№ ленты (площадки)	длина, м	ширина, м	радиус, м	площадь, га

Номера точек	Координаты	Румбы линий	Длина, м	Номера точек	Координаты	Румбы линий	Длина, м
0--1	56°37'10" С.Ш. 51°45'43" В.Д.	СВ:36°00'	70	3--4	56°37'11" С.Ш. 51°45'48" В.Д.	ЮЗ:30°00'	35
1--2	56°37'11" С.Ш. 51°45'45" В.Д.	СВ:40°00'	20	4--5	56°37'10" С.Ш. 51°45'48" В.Д.	СЗ:47°00'	95
2--3	56°37'11" С.Ш. 51°45'45" В.Д.	ЮВ:55°00'	90				

Исполнитель работ по проведению лесопатологических обследований:

Руководитель ГКУ УР "Вавожское лесничество"

Заместитель руководителя ГКУ УР "Вавожское

Лесничий Волипельгинского участкового лесничества

ГКУ УР «Вавожское лесничество»

Зефиров Ф.В.

Старков Н.А.

Смирнов А.В.

Дата составления документа

10.08.2017 г.

Телефон

+7(34155) 2-18-94