


УТВЕРЖДАЮ

Начальник отдела ОЗЛ ФГЛН ФГПН
Министерства лесного хозяйства
Удмуртской Республики

 В.Г. Митров
« 12 » октября 2017 г.

Акт
лесопатологического обследования № 556
лесных насаждений Вавожского лесничества
Удмуртской Республики

Способ лесопатологического обследования: 1. Визуальный
2. Инструментальный

Место проведения

Участковое лесничество	Урочище (дача)	Квартал (кварталы)	Выдел (выделы)	Площадь, га
Брызгаловское	-	72	35	26

Лесопатологическое обследование проведено на общей площади 2,2 га.

2. Инструментальное обследование лесного участка.*

2.1. Фактическая таксационная характеристика лесного насаждения соответствует (не соответствует) (нужное подчеркнуть) таксационному описанию. Причины несоответствия: фактический запас насаждения не соответствует таксационному описанию, в связи с давностью проведения лесоустройства, неоднородным составом и неравномерной полнотой лесного насаждения.

Ведомость лесных участков с выявленными несоответствиями таксационным описаниям приведена в приложении 1 к Акту.

2.2. Состояние насаждений: с нарушенной устойчивостью
с утраченной устойчивостью

причины повреждения: неблагоприятные погодные условия, заселение короедом-типографом, усачом черным еловым (пихтовым) большим.

В том числе:

заселено стволовыми вредителями

Вид вредителя	Порода	Встречаемость (% заселённых деревьев)	Степень заселения лесного насаждения (слабая, средняя, сильная)

отработано стволовыми вредителями

Вид вредителя	Порода	Встречаемость (% отработанных деревьев)
Короед-типограф, усач черный еловый (пихтовый) большой	Ель	80

Повреждено огнём

Вид пожара	Порода	Состояние корневых лап		Состояние корневой шейки		Подсушивание луба	
		процент повреждённых огнём корней	процент деревьев с данным повреждением	ожог корневой шейки по окружности (1/4; 2/4;3/4;более 3/4)	процент деревьев с данным повреждением	по окружности (1/4; 2/4;3/4;более 3/4)	процент деревьев с данным повреждением

Поражено болезнями

Вид болезни	Порода	Встречаемость (% поражённых деревьев)	Степень поражения лесного насаждения (слабая, средняя, сильная)

2.3. Выборке подлежит 33 % деревьев,

в том числе:

ослабленных _____ % (причины назначения) _____

сильно ослабленных _____ % (причины назначения) _____

усыхающих _____ % (причины назначения) _____

свежего сухостоя _____ %,

в том числе: свежего ветровала _____ %

свежего бурелома _____ %

старого сухостоя 33 %

в том числе: старого ветровала _____ %

старого бурелома _____ %

аварийных _____ %

2.4. Полнота лесного насаждения после уборки деревьев, подлежащих рубке, составит: 0,3
Критическая полнота для данной категории лесных насаждений составляет: не лимитируется.

ЗАКЛЮЧЕНИЕ

С целью предотвращения негативных процессов или снижения ущерба от их воздействия назначено: выборочная санитарная рубка.

Участковое лесничество	Урочище (дача)	Квартал	Выдел	Площадь выдела, га	Вид мероприятия	Площадь мероприятия, га	Порода	Запас на выдел, кубм	Крайние сроки проведения
Брызгаловское	-	72	35	26	СРВ	2,2	Е	153	2017

Ведомость перечета деревьев назначенных в рубку и абрис лесного участка прилагаются (приложение 2 и 3 к Акту)

Меры по обеспечению возобновления: -.

Мероприятия, необходимые для предупреждения повреждения или поражения смежных насаждений: своевременное проведение санитарно-оздоровительных мероприятий в соответствии с требованиями действующих нормативно-правовых актов.

Сведения для расчета степени повреждения:

год образования старого сухостоя: 2014-2015 гг.

основная причина повреждения древесины: неблагоприятные погодные условия.

Дата проведения обследований: 04.08.2017 г.

Исполнитель работ по проведению лесопатологических обследований:

Руководитель ГКУ УР «Вавожское лесничество» Зефирова Ф.В. _____

Заместитель руководителя ГКУ УР «Вавожское лесничество» Старков Н.А. _____

Участковый лесничий Брызгаловского участкового лесничества
ГКУ УР «Вавожское лесничество» Васильев А. Е. _____

Ведомость лесных участков с выявленными несоответствиями таксационным описаниям

ТО	1998	72	35	26	эксплуатационные ОЗУ: противоэрозийные участки	лес, расположенные в водоохраняемых зонах, ОЗУ: березозащитные, почвозащитные участки лесов расположенные вдоль водных объектов	35	2,2	состав	Таксационная характеристика							Заложено пробных площадей	общая площадь, га				
										порода	возраст, лет	средняя высота, м	средний диаметр, см	тип леса	ТУМ	полнота			бонитет	запас, кубм/га	количество, шт.	
Ф	2017	72	35	26	защитные участки		35	2,2	6С1ЕЗБ								1	2,2				
										С	55	21	22	Кс	С ₃	0,7			1	260	1	
											Е	55	20									20
											Б	55	21									18
С	74	26	32	Кс	С ₃	0,3	1	141	1													
Е	74	21	20																			
									Б	74	23	32										

ТО – таксационные описания

Ф – фактическая характеристика лесного насаждения

Исполнители работ по проведению лесопатологических обследований:

Руководитель ГКУ УР «Вавожское лесничество» Зефирова Ф.В.

Заместитель руководителя ГКУ УР «Вавожское лесничество» Старков Н.А.

Участковый лесничий Брянгаловского участка лесничества ГКУ УР «Вавожское лесничество» Васильев А.Е.

Результаты проведения лесопатологических обследований лесных насаждений за август 2017 г.

Субъект Российской Федерации
Участковое лесничество

Удмуртская Республика
Бригадское

Лесничество (лесопарк)
Урочище (лесная дача)

Вавожское

Номер квартала		Номер выдела		Площадь выдела, га		Целевое назначение лесов		Категория защитных лесов		Номер лесопатологического выдела		Площадь лесопатологического выдела, га		Таксационная характеристика лесного насаждения																			Распределение деревьев по категориям состояния, % от запаса										Признаки повреждения деревьев		Доля повреждённых деревьев, %		Причина ослабления, повреждения		Подлежит рубке, %		вид		площадь, га	
1	2	3	4	5	6	7	8	9	10	11	12	13	14	15	16	17	18	19	20	21	22	23	24	25	26	27	28	29	30	31	32	33	34	35																				
			защитные	леса, расположенные в водоохраных зонах, ОЗУ, берёзово-защитные, почвозащитные участки лесов расположенные вдоль водных объектов	35	2,2	6С1Е3Б*	Е	74*	21*	20*	КС/Сз	0,3*	1	141*	365	20%	0%	0%	0%	0%	79%	0%			1%	218,614	80%	820,343,341	80%	СРВ	2,2																						
								П	74*	26*	32*					165	100%	0%	0%	0%	0%	0%	0%	0%	0%	0%	0%	0%	0%	0%	0%	0%	0%	0%																				
								Б	74*	23*	32*					94	100%	0%	0%	0%	0%	0%	0%	0%	0%	0%	0%	0%	0%	0%	0%	0%	0%	0%																				
								Ос								0	#####	#####	#####	#####	#####	#####	#####	#####	#####	#####	#####	#####	#####	#####	#####	#####	#####	#####	#####																			
								Итого								624	67%	0%	0%	0%	0%	0%	33%	0%			0%		33%			33%																						

Примечание – Показатели, не соответствующие таксационному описанию отмечаются «*»

Исполнители работ по проведению лесопатологических обследований:

Руководитель ГКУ УР «Вавожское лесничество» Зерников Ф. В.

Заместитель руководителя ГКУ УР «Вавожское лесничество» Старков Н. А.

Участковый лесничий Бригадского участкового лесничества ГКУ УР «Вавожское лесничество» Васильев. А. Е.

Дата составления документа

04.08.2017

Телефон

+7(3415) 2-18-94



Ведомость перечета деревьев назначенных в рубку

ВРЕМЕННАЯ ПРОБНАЯ ПЛОЩАДЬ № 1

Субъект Российской Федерации Удмуртская Республика
Лесничество (лесопарк) Вавожское
Участковое лесничество Брызгаловское
Урочище (лесная дача) _____
Квартал 72 . Выдел 35 . Площадь 26
Номер очага вредных организмов _____
Размер пробной площади 2,2 га.
Таксационная характеристика:
тип леса Кс / С₃ ; состав 6С1ЕЗБ ; возраст 74
бонитет 1 ; полнота 0,3 ;
запас на га 141 ; возобновление: -

Время и причина ослабления лесного насаждения :

Неблагоприятные погодные условия 2014-2015 гг., заселение короедом-типографом, усачом черным еловым (пихтовым) большим

Тип очага вредных организмов: эпизодический, хронический (подчеркнуть).

Фаза развития очага вредных организмов: начальная, нарастания численности, собственно вспышка, кризис (подчеркнуть).

Состояние лесного насаждения, намечаемые мероприятия:

Состояние лесного насаждения ослабленное, требуется проведение выборочной санитарной рубки.

Исполнители работ по проведению лесопатологических обследований:

Руководитель ГКУ УР «Вавожское лесничество» Зефиров Ф.В.

Заместитель руководителя ГКУ УР «Вавожское лесничество» Старков Н.А.

Участковый лесничий Брызгаловского участкового лесничества
ГКУ УР «Вавожское лесничество» Васильев А.Е.

Дата составления документа

04.08.2017 г.

Телефон +7(34155) 2-18-94

ВЕДОМОСТЬ ПЕРЕЧЕТА ДЕРЕВЬЕВ

Порода: Ель

Ступени толщины, см	Количество деревьев по категориям состояния, шт.																Всего деревьев по ступеням толщины	
	I	II	III	IV		V		VI			ветровал, бурелом			аварийные деревья			шт.	в т.ч. подлежат рубке, %
				НЗ	З	НЗ	З	НЗ	З	О	НЗ	З	О	НЗ	З	О		
1	2	3	4	5	6	7	8	9	10	11	12	13	14	15	16	17	18	19
8																	0	#ДЕЛ/0!
12	25									15							40	38
16	43									34			1				78	45
20	29									42			2				73	60
24	10									54			1				65	85
28	2									49			1				52	96
32	2									21							23	91
36	4									16							20	80
40	2									6							8	75
44										3							3	100
48	1									1							2	50
52																	0	#ДЕЛ/0!
56																	0	#ДЕЛ/0!
60										1							1	100
64																	0	#ДЕЛ/0!
68																	0	#ДЕЛ/0!
72																	0	#ДЕЛ/0!
Итого, кол. дер.	118	0	0	0	0	0	0	0	0	242	0	0	5	0	0	0	365	68
Итого, %	32	0	0	0	0	0	0	0	0	66	0	0	1	0	0	0		

Примечание: НЗ - незаселенное, З - заселенное, О - отработанное вредителями.

ВЕДОМОСТЬ ПЕРЕЧЕТА ДЕРЕВЬЕВ

Порода: Пихта

Ступени толщины, см	Количество деревьев по категориям состояния, шт.																Всего деревьев по ступеням толщины		
	I	II	III	IV		V		VI			ветровал, бурелом			аварийные деревья			шт.	в т.ч. подлежат рубке, %	
				НЗ	З	НЗ	З	НЗ	З	О	НЗ	З	О	НЗ	З	О			
1	2	3	4	5	6	7	8	9	10	11	12	13	14	15	16	17	18	19	
8																	0	#ДЕЛ/0!	
12																	0	#ДЕЛ/0!	
16																	0	#ДЕЛ/0!	
20																	0	#ДЕЛ/0!	
24																	0	#ДЕЛ/0!	
28																	0	#ДЕЛ/0!	
32																	0	#ДЕЛ/0!	
36																	0	#ДЕЛ/0!	
40																	0	#ДЕЛ/0!	
44																	0	#ДЕЛ/0!	
48																	0	#ДЕЛ/0!	
52																	0	#ДЕЛ/0!	
56																	0	#ДЕЛ/0!	
60																	0	#ДЕЛ/0!	
64																	0	#ДЕЛ/0!	
68																	0	#ДЕЛ/0!	
72																	0	#ДЕЛ/0!	
Итого, кол. дер.	0	0	0	0	0	0	0	0	0	0	0	0	0	0	0	0	0	#ДЕЛ/0!	
Итого, %	#####	#####	#####	#####	#####	#####	#####	#####	#####	#####	#####	#####	#####	#####	#####	#####	#####		

Примечание: НЗ - незаселенное, З - заселенное, О - отработанное вредителями.

ВЕДОМОСТЬ ПЕРЕЧЕТА ДЕРЕВЬЕВ

Порода: Сосна

Ступени толщины, см	Количество деревьев по категориям состояния, шт.																Всего деревьев по ступеням толщины	
	I	II	III	IV		V		VI			ветровал, бурелом			аварийные деревья			шт.	в т.ч. подлежат рубке, %
				НЗ	З	НЗ	З	НЗ	З	О	НЗ	З	О	НЗ	З	О		
1	2	3	4	5	6	7	8	9	10	11	12	13	14	15	16	17	18	19
8																	0	#ДЕЛ/0!
12																	0	#ДЕЛ/0!
16	6																6	0
20	13																13	0
24	21																21	0
28	23																23	0
32	22																22	0
36	17																17	0
40	25																25	0
44	18																18	0
48	10																10	0
52	9																9	0
56	1																1	0
60																	0	#ДЕЛ/0!
64																	0	#ДЕЛ/0!
68																	0	#ДЕЛ/0!
72																	0	#ДЕЛ/0!
Итого, кол. дер.	165	0	0	0	0	0	0	0	0	0	0	0	0	0	0	0	165	0
Итого, %	100	0	0	0	0	0	0	0	0	0	0	0	0	0	0	0		

Примечание: НЗ - незаселенное, З - заселенное, О - отработанное вредителями.

ВЕДОМОСТЬ ПЕРЕЧЕТА ДЕРЕВЬЕВ

Порода: Береза

Ступени толщины, см	Количество деревьев по категориям состояния, шт.																Всего деревьев по ступеням толщины	
	I	II	III	IV		V		VI			ветровал, бурелом			аварийные деревья			шт.	в т.ч. подлежат рубке, %
				НЗ	З	НЗ	З	НЗ	З	О	НЗ	З	О	НЗ	З	О		
1	2	3	4	5	6	7	8	9	10	11	12	13	14	15	16	17	18	19
8																	0	#ДЕЛ/0!
12	8																8	0
16	6																6	0
20	9																9	0
24	8																8	0
28	13																13	0
32	14																14	0
36	11																11	0
40	9																9	0
44	10																10	0
48	5																5	0
52	1																1	0
56																	0	#ДЕЛ/0!
60																	0	#ДЕЛ/0!
64																	0	#ДЕЛ/0!
68																	0	#ДЕЛ/0!
72																	0	#ДЕЛ/0!
Итого, кол. дер.	94	0	0	0	0	0	0	0	0	0	0	0	0	0	0	0	94	0
Итого, %	100	0	0	0	0	0	0	0	0	0	0	0	0	0	0	0		

Примечание: НЗ - незаселенное, З - заселенное, О - отработанное вредителями.

ВЕДОМОСТЬ ПЕРЕЧЕТА ДЕРЕВЬЕВ

Порода: Осина

Ступени толщины, см	Количество деревьев по категориям состояния, шт.																Всего деревьев по ступеням толщины	
	I	II	III	IV		V		VI			ветровал, бурелом			аварийные деревья			шт.	в т.ч. подлежат рубке, %
				НЗ	З	НЗ	З	НЗ	З	О	НЗ	З	О	НЗ	З	О		
1	2	3	4	5	6	7	8	9	10	11	12	13	14	15	16	17	18	19
8																	0	#ДЕЛ/0!
12																	0	#ДЕЛ/0!
16																	0	#ДЕЛ/0!
20																	0	#ДЕЛ/0!
24																	0	#ДЕЛ/0!
28																	0	#ДЕЛ/0!
32																	0	#ДЕЛ/0!
36																	0	#ДЕЛ/0!
40																	0	#ДЕЛ/0!
44																	0	#ДЕЛ/0!
48																	0	#ДЕЛ/0!
52																	0	#ДЕЛ/0!
56																	0	#ДЕЛ/0!
60																	0	#ДЕЛ/0!
64																	0	#ДЕЛ/0!
68																	0	#ДЕЛ/0!
72																	0	#ДЕЛ/0!
Итого, кол. дер.	0	0	0	0	0	0	0	0	0	0	0	0	0	0	0	0	0	#ДЕЛ/0!
Итого, %	#####	#####	#####	#####	#####	#####	#####	#####	#####	#####	#####	#####	#####	#####	#####	#####	#####	

Примечание: НЗ - незаселенное, З - заселенное, О - отработанное вредителями.

ВЕДОМОСТЬ ПЕРЕЧЕТА ДЕРЕВЬЕВ

Порода: Липа

Ступени толщины, см	Количество деревьев по категориям состояния, шт.																Всего деревьев по ступеням толщины	
	I	II	III	IV		V		VI			ветровал, бурелом			аварийные деревья			шт.	в т.ч. подлежат рубке, %
				НЗ	З	НЗ	З	НЗ	З	О	НЗ	З	О	НЗ	З	О		
1	2	3	4	5	6	7	8	9	10	11	12	13	14	15	16	17	18	19
8																	0	#ДЕЛ/0!
12																	0	#ДЕЛ/0!
16																	0	#ДЕЛ/0!
20																	0	#ДЕЛ/0!
24																	0	#ДЕЛ/0!
28																	0	#ДЕЛ/0!
32																	0	#ДЕЛ/0!
36																	0	#ДЕЛ/0!
40																	0	#ДЕЛ/0!
44																	0	#ДЕЛ/0!
48																	0	#ДЕЛ/0!
52																	0	#ДЕЛ/0!
56																	0	#ДЕЛ/0!
60																	0	#ДЕЛ/0!
64																	0	#ДЕЛ/0!
68																	0	#ДЕЛ/0!
72																	0	#ДЕЛ/0!
Итого, кол. дер.	0	0	0	0	0	0	0	0	0	0	0	0	0	0	0	0	0	#ДЕЛ/0!
Итого, %	#####	#####	#####	#####	#####	#####	#####	#####	#####	#####	#####	#####	#####	#####	#####	#####	#####	

Примечание: НЗ - незаселенное, З - заселенное, О - отработанное вредителями.

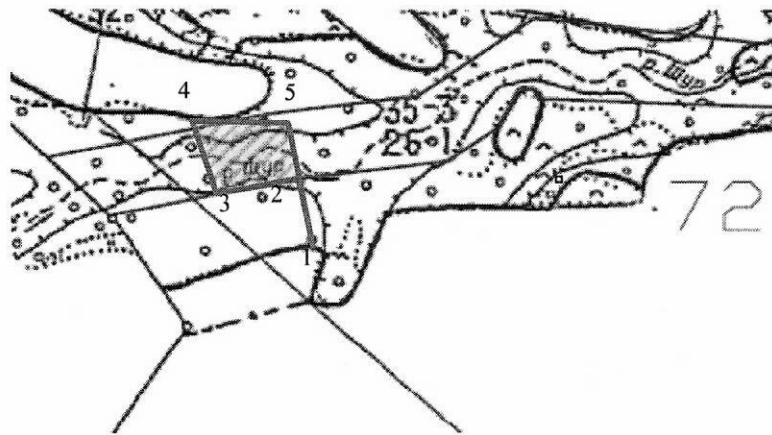
Порода: ВСЕГО

Ступени толщины, см	Количество деревьев по категориям состояния, шт.																Всего деревьев по ступеням толщины	
	I	II	III	IV		V		VI			ветровал, бурелом			аварийные деревья			шт.	в т.ч. подлежат рубке, %
				НЗ	З	НЗ	З	НЗ	З	О	НЗ	З	О	НЗ	З	О		
1	2	3	4	5	6	7	8	9	10	11	12	13	14	15	16	17	18	19
8	0	0	0	0	0	0	0	0	0	0	0	0	0	0	0	0	0	#ДЕЛ/0!
12	33	0	0	0	0	0	0	0	0	15	0	0	0	0	0	0	48	31
16	55	0	0	0	0	0	0	0	0	34	0	0	1	0	0	0	90	39
20	51	0	0	0	0	0	0	0	0	42	0	0	2	0	0	0	95	46
24	39	0	0	0	0	0	0	0	0	54	0	0	1	0	0	0	94	59
28	38	0	0	0	0	0	0	0	0	49	0	0	1	0	0	0	88	57
32	38	0	0	0	0	0	0	0	0	21	0	0	0	0	0	0	59	36
36	32	0	0	0	0	0	0	0	0	16	0	0	0	0	0	0	48	33
40	36	0	0	0	0	0	0	0	0	6	0	0	0	0	0	0	42	14
44	28	0	0	0	0	0	0	0	0	3	0	0	0	0	0	0	31	10
48	16	0	0	0	0	0	0	0	0	1	0	0	0	0	0	0	17	6
52	10	0	0	0	0	0	0	0	0	0	0	0	0	0	0	0	10	0
56	1	0	0	0	0	0	0	0	0	0	0	0	0	0	0	0	1	0
60	0	0	0	0	0	0	0	0	0	1	0	0	0	0	0	0	1	100
64	0	0	0	0	0	0	0	0	0	0	0	0	0	0	0	0	0	#ДЕЛ/0!
68	0	0	0	0	0	0	0	0	0	0	0	0	0	0	0	0	0	#ДЕЛ/0!
72	0	0	0	0	0	0	0	0	0	0	0	0	0	0	0	0	0	#ДЕЛ/0!
Итого, кол. дер.	377	0	0	0	0	0	0	0	0	242	0	0	5	0	0	0	624	40
Итого, %	60	0	0	0	0	0	0	0	0	39	0	0	1	0	0	0		

Примечание: НЗ - незаселенное, З - заселенное, О - отработанное вредителями.

Абрис участка
квартал 72 выдел 35 площадь 2,2 га

М 1: 10000



Номера точек	Координаты	Румбы линий	Длина, м
1--2	56°45'05" С.Ш. 51°28'57" В.Д.	СЗ:15°00'	125
2--3	56°45'07" С.Ш. 51°28'35" В.Д.	ЮЗ:50°00'	114
3--4	56°45'07" С.Ш. 51°28'24" В.Д.	СЗ:20°00'	137
4--5	56°45'11" С.Ш. 51°28'44" В.Д.	ЮВ:75°00'	193
5--2	56°45'13" С.Ш. 51°28'55" В.Д.	ЮВ:15°00'	125

Исполнитель работ по проведению лесопатологических обследований:

Руководитель ГКУ УР «Вавожское лесничество» Зефиоров Ф.В.

Заместитель руководителя ГКУ УР «Вавожское лесничество» Старков Н.А.

Участковый лесничий Брызгаловского участкового лесничества

ГКУ УР «Вавожское лесничество» Васильев А.Е.

Дата составления документа

04.08.2017

Телефон

+7(34185) 2-18-94