


УТВЕРЖДАЮ

Начальник отдела ОЗЛ ФГЛН ФГПН  
Министерства лесного хозяйства  
Удмуртской Республики

 В.Г. Митров  
« 12 » Октябрь 2017 г.

**Акт**  
**лесопатологического обследования № 553**  
лесных насаждений Якшур-Бодьинского лесничества  
Удмуртской Республики

Способ лесопатологического обследования: 1. Визуальный

2. Инструментальный

**Место проведения**

Участковое лесничество	Урочище (дача)	Квартал (кварталы)	Выдел (выделы)	Площадь, га
Чуровское	-	7	31	19,0

Лесопатологическое обследование проведено на общей площади 2,0 га.

## 2. Инструментальное обследование лесного участка.

2.1. Фактическая таксационная характеристика лесного насаждения соответствует (не соответствует) (нужное подчеркнуть) таксационному описанию. Причины несоответствия: давность лесоустройства 1997 год.

Ведомость лесных участков с выявленными несоответствиями таксационным описаниям приведена в приложении 1 к Акту.

2.2. Состояние насаждений: с нарушенной устойчивостью  с утраченной устойчивостью

причины повреждения: погодные условия, заселение короедом – типографом, усачем черным еловым (пихтовым) большим

В том числе:

Заселено стволовыми вредителями

Вид вредителя	Порода	Встречаемость (% заселённых деревьев)	Степень заселения лесного насаждения (слабая, средняя, сильная)
короед – типограф, усач черный еловый (пихтовый) большой	Е	9	

Отработано стволовыми вредителями

Вид вредителя	Порода	Встречаемость (% отработанных деревьев)
усач черный еловый (пихтовый) большой, короед, типограф	Е	30
усач черный еловый (пихтовый) большой	П	36

Повреждено огнём

Вид пожара	Порода	Состояние корневых лап		Состояние корневой шейки		Подсушивание луба	
		процент повреждённых огнём корней	процент деревьев в с данным повреждением	ожог корневой шейки по окружности (1/4; 2/4; 3/4; более 3/4)	процент деревьев в с данным повреждением	по окружности (1/4; 2/4; 3/4; более 3/4)	процент деревьев с данным повреждением

Поражено болезнями

Вид болезни	Порода	Встречаемость (% поражённых деревьев)	Степень поражения лесного насаждения (слабая, средняя, сильная)
Трутовик ложный осиновый	Ос	44	сильная
Настоящий трутовик	Б	24	средняя

2.3. Выборке подлежит 100 % деревьев,

в том числе:

ослабленных 24% (причины назначения) п.40 приказа Минприроды России от 12.09.2016 № 470

сильно ослабленных 22% (причины назначения) п.40 приказа Минприроды России от 12.09.2016 № 470

усыхающих 13% (причины назначения) п.31 приказа Минприроды России от 12.09.2016 № 470

свежего сухостоя 5%,

в том числе: свежего ветровала 3 %

свежего бурелома 0 %

старого сухостоя 24%

в том числе: старого бурелома 0 %

старого ветровала 10 %

аварийных -%

2.4. Полнота лесного насаждения после уборки деревьев, подлежащих рубке, составит 0,0.

Критическая полнота для данной категории лесных насаждений составляет 0,5.

#### ЗАКЛЮЧЕНИЕ

С целью предотвращения негативных процессов или снижения ущерба от их воздействия назначено: сплошная санитарная рубка

Участковое лесничество	Урочище (дача)	Квартал	Выдел	Площадь, выдела, га	Вид мероприятия	Площадь, мероприятия, га	Порода	Запас на выдел, кбм	Крайние сроки проведения
Чуровское	-	7	31	19,0	СРС	2,0	Е	294	2017 г
							П	109	
							ЛП	52	
							Б	47	
							Ос	48	
Итого								550	

Ведомость перечета деревьев назначенных в рубку и абрис лесного участка прилагаются (приложение 2 и 3 к Акту)

Меры по обеспечению возобновления: естественное лесовосстановление.

Мероприятия, необходимые для предупреждения повреждения или поражения смежных насаждений: своевременное проведение санитарно – оздоровительных мероприятий в соответствии с требованиями действующих НПА.

Сведения для расчета степени повреждения:

год образования старого сухостоя 2014-2015 гг;

основная причина повреждения древесины: короед-типограф.

Дата проведения обследований 30.08.2017

Исполнители работ по проведению лесопатологического обследования:

Руководитель ГКУ УР «Якшур-Бодьинское лесничество» В.Н. Перевозчиков В.Н.

Инженер по ОЗЛ ГКУ УР «Якшур-Бодьинское лесничество» И.В. Данилова И.В.

Лесничий Чуровского участкового лесничества

ГКУ УР «Якшур-Бодьинское лесничество» В.Ю. Хлопцева В.Ю.

**Ведомость лесных участков с выявленными несоответствиями таксационным описаниям**

Источник данных	Год проведения лесоустройства	Номер квартала	Номер выдела	Площадь выдела, га	Целевое назначение лесов	Категория защитных лесов	Номер лесопатологического выдела	Площадь лесопатологического выдела, га	Таксационная характеристика										Заложено пробных площадей	
									состав	порода	возраст, лет	средняя высота, м	средний диаметр, см	тип леса	ТУМ	полнота	бонитет	запас, кубм/га		количество, шт.
ТО	1997	7	31	19	эксплуатационные	нет		2	5Е2ПБ1 Ос1Дп	Е	55	19	20	Екс	С <sub>3</sub>	0,7	1	270	1	2
Ф	2017	7	31	19	эксплуатационные	нет		2	5Е2ПБ1 Ос1Дп	Е	75	20	21	Екс	С <sub>3</sub>	0,7	1	<del>270</del>	1	2

Примечание:

ТО – таксационные описания

Ф - фактическая характеристика лесного насаждения

Исполнители работ по проведению лесопатологических обследований:

Руководитель ГКУ УР "Якшур-Бодьинское лесничество" Перевозчиков В.Н.

Инженер по охране и защите леса ГКУ УР "Якшур-Бодьинское лесничество" Данилова И.В.

Десничий Чуровского участкового лесничества

ГКУ УР "Якшур-Бодьинское лесничество" Хлопцева В.Ю.







1	2	3	4	5	6	7	8	Таксационная характеристика лесного насаждения								17	Распределение деревьев по категориям состояния, % от запаса											32	33			
								9	10	11	12	13	14	15	16		18	19	20	21	22	23	24	25	26	27	28			29	30	31
Номер квартала	Номер выдела	Площадь выдела, га	Целевое назначение лесов	Категория защитных лесов	Номер лесопатологического выдела	Площадь лесопатологического выдела, га	состав	порода	возраст	средняя высота, м	средний диаметр, см	тип леса	полнота	бонитет	запас, куб м/га	Число деревьев на пробе, шт	без признаков ослабления	ослабленные	сильно ослабленные	усыхающие	свежий сухой	старый сухой	свежий ветровал	Старый ветровал	Свежий бурелом	Старый бурелом	Признаки повреждения деревьев	Доля поврежденных деревьев, %	Причина ослабления, повреждения	Подлежит рубке, %	вид	площадь, га
7	31	19	эксплуатационные	нет		2	С	Е	75*	20*	21*	ЕкС3	0.7	1	203	355	15%	24%	22%	7%	2%	20%	0%	10%			61.4	40%	820, 341, 343	40%	СРС	2
							П									140	13%	24%	20%	9%	1%	12%	0%	21%			61.4	43%	341	43%		
							В									39	7%	33%	15%	24%	0%	0%	19%	2%			801	45%	355	45%		
							Ос									31	5%	9%	26%	44%	8%	1%	8%	0%			801	61%	358	61%		
							Дл									77	17%	28%	33%	15%	0%	2%	3%	2%				21%		21%		
							Итого									642	13%	24%	22%	13%	2%	14%	3%	10%				41%		41%		

Примечание – Показатели, не соответствующие таксационному описанию отменяются «\*»  
Исполнитель работ по проведению лесопатологических обследований:

Руководитель ГКУ УР "Якшур-Большинское лесничество" Перевозчиков В.Н.

Инженер по охране и защите леса ГКУ УР "Якшур-Большинское лесничество" Данилова И.В.

Дневный Чуровского участкового лесничества ГКУ УР "Якшур-Большинское лесничество" Хлопова В.Ю.

Исполнитель работ по проведению лесопатологиче 30.08.2017 г. Телефон

8(34162)41664

**Ведомость перечета деревьев назначенных в рубку**

ВРЕМЕННАЯ ПРОБНАЯ ПЛОЩАДЬ № 1

Субъект Российской Федерации Удмуртская Республика  
Лесничество (лесопарк) Якшур-Бодьинское  
Участковое лесничество Чуровское  
Урочище (лесная дача) нет  
Квартал 7 . Выдел 31 . Площадь 19  
Номер очага вредных организмов \_\_\_\_\_  
Размер пробной площади 2 га.  
Таксационная характеристика:  
тип леса ЕксС3 ; состав 5Е2П1Б1Ос1Лп ; возраст 75  
бонитет 1 ; полнота 0,7 ;  
запас на га 203 ; возобновление - .

Время и причина ослабления лесного насаждения :  
2014-2015 год, заселение короедом-типографом и усачом еловым (пихтовым) большим.

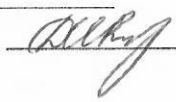
Тип очага вредных организмов: эпизодический, хронический (подчеркнуть).

Фаза развития очага вредных организмов: начальная, нарастания численности, собственно вспышка, кризис (подчеркнуть).


Состояние лесного насаждения, намечаемые мероприятия: насаждение с нарушенной устойчивостью, требуется проведение сплошной санитарной рубки. СКС 3,19.

Исполнители работ по проведению лесопатологических обследований:

Руководитель ГКУ УР "Якшур-Бодьинское лесничество" Перевозчиков В.Н. 

Инженер ОЗЛ ГКУ УР "Якшур-Бодьинское лесничество" Данилова И.В. 

Лесничий Чуровского участкового лесничества

ГКУ УР "Якшур-Бодьинское лесничество" Хлопцева В.Ю. 

Дата составления документа

30.08.2017 года

Телефон 8(34162)41664

## ВЕДОМОСТЬ ПЕРЕЧЕТА ДЕРЕВЬЕВ

Порода: Ель

Ступени толщины, см	Количество деревьев по категориям состояния, шт.																Всего деревьев по ступеням толщины	
	I	II	III	IV		V		VI			ветровал, бурелом			аварийные деревья			шт.	в т.ч. подлежат рубке, %
				НЗ	З	НЗ	З	НЗ	З	О	НЗ	З	О	НЗ	З	О		
1	2	3	4	5	6	7	8	9	10	11	12	13	14	15	16	17	18	19
8					1		1			5			12				19	100
12	1	2	5	2						1			7				18	56
16	2	1	5							3	1		3				15	47
20	15	9	7		1					4			3				39	21
24	23	25	11		4		1			4	1		1				70	16
28	18	22	17		11		1			5			3				77	26
32	5	16	12		2		1			5			3				44	25
36	3	5	6		2		1			4			5				26	46
40	1	2	2		2		1			7			6				21	76
44	1	3	2		1					2			1				10	40
48		2	3							2			1				8	38
52			2							4							6	67
56										1							1	100
60										1							1	100
64																	0	#ДЕЛ/0!
68																	0	#ДЕЛ/0!
72																	0	#ДЕЛ/0!
Итого, кол. дер.	69	87	72	2	24	0	6	0	0	48	2	0	45	0	0	0	355	36
Итого, %	19	25	20	1	7	0	2	0	0	14	1	0	13	0	0	0		

Примечание: НЗ - незаселенное, З - заселенное, О - отработанное вредителями.

## ВЕДОМОСТЬ ПЕРЕЧЕТА ДЕРЕВЬЕВ

Порода: Пихта

Ступени толщины, см	Количество деревьев по категориям состояния, шт.																Всего деревьев по ступеням толщины	
	I	II	III	IV		V		VI			ветровал, бурелом			аварийные деревья			шт.	в т.ч. подлежат рубке, %
				НЗ	З	НЗ	З	НЗ	З	О	НЗ	З	О	НЗ	З	О		
1	2	3	4	5	6	7	8	9	10	11	12	13	14	15	16	17	18	19
8													3				3	100
12	0		2										3				5	60
16	0	2	3							2			2				9	44
20	5	4	2		2					2			1				16	31
24	4	4	3							3			5				19	42
28	2	5	2							4			5				18	50
32	3	6	6		1					2			1				19	21
36	4	7	3		2					2			5				23	39
40	1	4	3		1		1			3			4				17	53
44	1	1	3		3								3				11	55
48		0	0		0		0			0							0	#ДЕЛ/0!
52																	0	#ДЕЛ/0!
56																	0	#ДЕЛ/0!
60																	0	#ДЕЛ/0!
64																	0	#ДЕЛ/0!
68																	0	#ДЕЛ/0!
72																	0	#ДЕЛ/0!
Итого, кол. дер.	20	33	27	0	9	0	1	0	0	18	0	0	32	0	0	0	140	43
Итого, %	14	24	19	0	6	0	1	0	0	13	0	0	23	0	0	0		

Примечание: НЗ - незаселенное, З - заселенное, О - отработанное вредителями.

## ВЕДОМОСТЬ ПЕРЕЧЕТА ДЕРЕВЬЕВ

Порода: Береза

Ступени толщины, см	Количество деревьев по категориям состояния, шт.																Всего деревьев по ступеням толщины	
	I	II	III	IV		V		VI			ветровал, бурелом			аварийные деревья			шт.	в т.ч. подлежат рубке, %
				НЗ	З	НЗ	З	НЗ	З	О	НЗ	З	О	НЗ	З	О		
1	2	3	4	5	6	7	8	9	10	11	12	13	14	15	16	17	18	19
8								0			0						0	#ДЕЛ/0!
12	0	0	0	0	0			0	0	0	0						0	#ДЕЛ/0!
16	0	0	0	0	0			0	0	0	0						0	#ДЕЛ/0!
20	3	0	1	1	0			0		0	2		0				7	43
24	2	1	0	0	0						0						3	0
28	1	1	0	0	0								0				2	0
32	0	2	1	0	0								1				4	25
36	1	2	1	2	0						1		0				7	43
40		3	1	2	0						1	0					7	43
44		1	2														3	0
48		2															2	0
52				1	0						1	0					2	100
56				1	0						1						2	100
60																	0	#ДЕЛ/0!
64																	0	#ДЕЛ/0!
68																	0	#ДЕЛ/0!
72																	0	#ДЕЛ/0!
Итого, кол. дер.	7	12	6	7	0	0	0	0	0	0	6	0	1	0	0	0	39	36
Итого, %	18	31	15	18	0	0	0	0	0	0	15	0	3	0	0	0		

Примечание: НЗ - незаселенное, З - заселенное, О - отработанное вредителями.

Оборотная сторона

## ВЕДОМОСТЬ ПЕРЕЧЕТА ДЕРЕВЬЕВ

Порода: Осина

Ступени толщины, см	Количество деревьев по категориям состояния, шт.																Всего деревьев по ступеням толщины	
	I	II	III	IV		V		VI			ветровал, бурелом			аварийные деревья			шт.	в т.ч. подлежат рубке, %
				НЗ	З	НЗ	З	НЗ	З	О	НЗ	З	О	НЗ	З	О		
1	2	3	4	5	6	7	8	9	10	11	12	13	14	15	16	17	18	19
8			0								0		0				0	#ДЕЛ/0!
12			0								0		0				0	#ДЕЛ/0!
16		0	0	0	0						0		0				0	#ДЕЛ/0!
20		0	0	0	0												0	#ДЕЛ/0!
24		0	0	0	0												0	#ДЕЛ/0!
28	0	1	2	2	0			1		0			0				6	50
32	1	1	2	2	0			0			0		0				6	33
36	1	2	2	1	0			0			0		0				6	17
40			1	1	0						1		0				3	67
44			1	3	0						1		0				5	80
48			0	1	0						0						1	100
52		0	1	1	0												2	50
56		0		1	0	1	0										2	100
60							0										0	#ДЕЛ/0!
64					0												0	#ДЕЛ/0!
68																	0	#ДЕЛ/0!
72																	0	#ДЕЛ/0!
Итого, кол. дер.	2	4	9	12	0	1	0	1	0	0	2	0	0	0	0	0	31	52
Итого, %	6	13	29	39	0	3	0	3	0	0	6	0	0	0	0	0		

Примечание: НЗ - незаселенное, З - заселенное, О - отработанное вредителями.



## ВЕДОМОСТЬ ПЕРЕЧЕТА ДЕРЕВЬЕВ

Порода: Липа

Ступени толщины, см	Количество деревьев по категориям состояния, шт.																Всего деревьев по ступеням толщины	
	I	II	III	IV		V		VI			ветровал, бурелом			аварийные деревья			шт.	в т.ч. подлежат рубке, %
				НЗ	З	НЗ	З	НЗ	З	О	НЗ	З	О	НЗ	З	О		
1	2	3	4	5	6	7	8	9	10	11	12	13	14	15	16	17	18	19
8																	0	#ДЕЛ/0!
12													3				3	100
16	4	3	5										4				16	25
20	2	4	3														9	0
24	5	2	1														8	0
28	4	6	2	1													13	8
32	2	4	3														9	0
36	1	3	2	2				1									9	33
40			2	2							1						5	60
44		1	1														2	0
48			1	1													2	50
52																	0	#ДЕЛ/0!
56			1														1	0
60																	0	#ДЕЛ/0!
64																	0	#ДЕЛ/0!
68																	0	#ДЕЛ/0!
72																	0	#ДЕЛ/0!
Итого, кол. дер.	18	23	21	6	0	0	0	1	0	0	1	0	7	0	0	0	77	19
Итого, %	23	30	27	8	0	0	0	1	0	0	1	0	9	0	0	0		

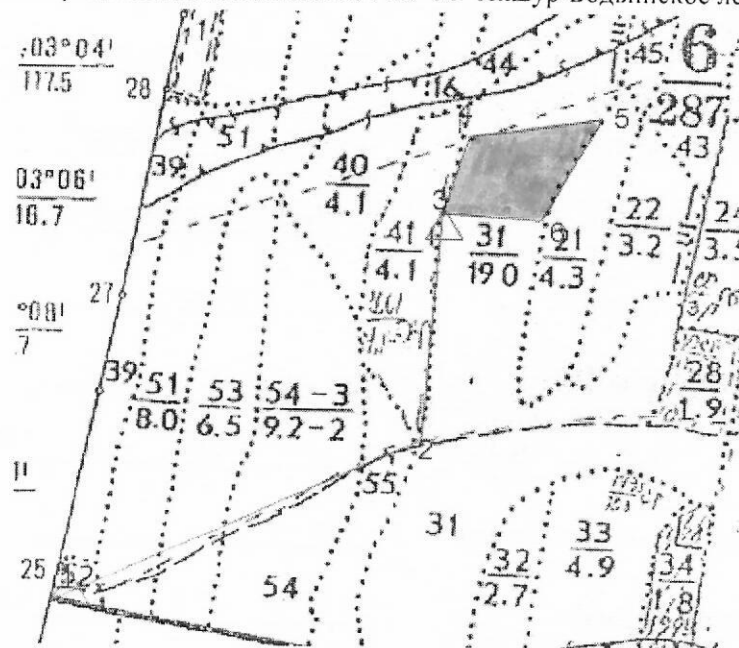
Примечание: НЗ - незаселенное, З - заселенное, О - отработанное вредителями.

Порода: ВСЕГО

Ступени толщины, см	Количество деревьев по категориям состояния, шт.																Всего деревьев по ступеням толщины	
	I	II	III	IV		V		VI			ветровал, бурелом			аварийные деревья			шт.	в т.ч. подлежат рубке, %
				НЗ	З	НЗ	З	НЗ	З	О	НЗ	З	О	НЗ	З	О		
1	2	3	4	5	6	7	8	9	10	11	12	13	14	15	16	17	18	19
8	0	0	0	0	1	0	1	0	0	5	0	0	15	0	0	0	22	100
12	1	2	7	2	0	0	0	0	0	1	0	0	13	0	0	0	26	62
16	6	6	13	0	0	0	0	0	0	5	1	0	9	0	0	0	40	38
20	25	17	13	1	3	0	0	0	0	6	2	0	4	0	0	0	71	23
24	34	32	15	0	4	0	1	0	0	7	1	0	1	0	0	0	95	15
28	25	35	23	3	11	0	1	1	0	9	0	0	8	0	0	0	116	28
32	11	29	24	2	3	0	1	0	0	7	0	0	5	0	0	0	82	22
36	10	19	14	5	4	0	1	1	0	6	1	0	10	0	0	0	71	39
40	2	9	9	5	3	0	2	0	0	10	3	0	10	0	0	0	53	62
44	2	6	9	3	4	0	0	0	0	2	1	0	4	0	0	0	31	45
48	0	4	4	2	0	0	0	0	0	2	0	0	1	0	0	0	13	38
52	0	0	3	2	0	0	0	0	0	4	1	0	0	0	0	0	10	70
56	0	0	1	2	0	1	0	0	0	1	1	0	0	0	0	0	6	83
60	0	0	0	0	0	0	0	0	0	1	0	0	0	0	0	0	1	100
64	0	0	0	0	0	0	0	0	0	0	0	0	0	0	0	0	0	#ДЕЛ/0!
68	0	0	0	0	0	0	0	0	0	0	0	0	0	0	0	0	0	#ДЕЛ/0!
72	0	0	0	0	0	0	0	0	0	0	0	0	0	0	0	0	0	#ДЕЛ/0!
Итого, кол. дер.	116	159	135	27	33	1	7	2	0	66	11	0	80	0	0	0	637	36
Итого, %	18	25	21	4	5	0	1	0	0	10	2	0	13	0	0	0		

Примечание: НЗ - незаселенное, З - заселенное, О - отработанное вредителями.

Абрис участка  
квартал 7 выдел 31 Чуровского участкового лесничества ГКУ УР "Якшур-Бодьинское лесничество"  
пл. 2,0 га  
М 1:10000



Номера точек	Координаты	Румбы линий	Длина, м
1-2	57°08 65 С.Ш. 52°51 91 В.Д.	СВ 50°	570
2-3	57°08 80 С.Ш. 52°52 37 В.Д.	СЗ 7°	350
3-4	57°08 97 С.Ш. 52°53 7 В.Д.	СВ 1°	100
4-5	57°09 03 С.Ш. 52°52 43 В.Д.	СВ 60°	200
5--6	57°09 06 С.Ш. 52°5 62 В.Д.	ЮЗ 14°	129
6--3	57°09 00 С.Ш. 52°52 55 В.Д.	ЮЗ 78°	169

Руководитель ГКУ УР «Якшур-Бодьинское лесничество» Перевозчиков В.Н.  
Инженер по ОЗЛ ГКУ УР «Якшур-Бодьинское лесничество» Данилова И.В.  
Лесничий Чуровского участкового лесничества  
ГКУ УР «Якшур-Бодьинское лесничество» Хлопцева В. Ю.

Дата составления документа

30.08.2017

Телефон

8(34162)41664