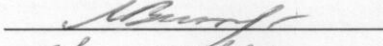



УТВЕРЖДАЮ

Начальник отдела ОЗВЛ
Министерства природных ресурсов и
охраны окружающей среды
Удмуртской Республики

 В.Г. Митров
« 21 »  2018 г.

**Акт
лесопатологического обследования № 55**

лесных насаждений Завьяловского лесничества

Удмуртской Республики

Способ лесопатологического обследования: 1. Визуальный

2. Инструментальный

Место проведения

Участковое лесничество	Урочище (дача)	Квартал (кварталы)	Выдел (выделы)	Площадь, га
Пригородное		80	1	4,1

Лесопатологическое обследование проведено на общей площади 2,0 га.

2. Инструментальное обследование лесного участка.

2.1. Фактическая таксационная характеристика лесного насаждения соответствует (не соответствует) (нужное подчеркнуть) таксационному описанию. Причины несоответствия:

Ведомость лесных участков с выявленными несоответствиями таксационным описаниям приведена в приложении 1 к Акту.

2.2. Состояние насаждений: с нарушенной устойчивостью с утраченной устойчивостью

причины повреждения: повреждение короедом - типографом

В том числе:

Заселено стволовыми вредителями

Вид вредителя	Порода	Встречаемость (% заселённых деревьев)	Степень заселения лесного насаждения (слабая, средняя, сильная)
Короед - типограф	ель	15	слабая

Отработано стволовыми вредителями

Вид вредителя	Порода	Встречаемость (% отработанных деревьев)
Короед - типограф	ель	14

Повреждено огнём

Вид пожара	Порода	Состояние корневых лап		Состояние корневой шейки		Подсушивание луба	
		процент повреждённых огнём корней	процент деревьев в с данным повреждением	ожог корневой шейки по окружности (1/4; 2/4;3/4;более 3/4)	процент деревьев в с данным повреждением	по окружности (1/4; 2/4;3/4;более 3/4)	процент деревьев с данным повреждением

Поражено болезнями

Вид болезни	Порода	Встречаемость (% поражённых деревьев)	Степень поражения лесного насаждения (слабая, средняя, сильная)

2.3. Выборке подлежит 16% деревьев,

в том числе:

ослабленных _____ % Приказ МПР России от 12.09.2016 г. № 470, п. 40(39).

сильно ослабленных _____ % Приказ МПР России от 12.09.2016 г. № 470, п. 40(39).

усыхающих _____ % Приказ МПР России от 12.09.2016 г. № 470, п. 31.

свежего сухостоя 8 %,

в том числе: свежего ветровала _____ %

свежего бурелома _____ %

старого сухостоя 7 %

в том числе: старого бурелома _____ %

старого ветровала _____ %

аварийных _____ %

2.4. Полнота лесного насаждения после уборки деревьев, подлежащих рубке, составит 0,6

Критическая полнота для данной категории лесных насаждений составляет: не лимитируется.

ЗАКЛЮЧЕНИЕ

С целью предотвращения негативных процессов или снижения ущерба от их воздействия назначено:

Участковое лесничество	Урочище (дача)	Квартал	Выдел	Площадь, выдела, га	Вид мероприятия	Площадь, мероприятия, га	Порода	Запас на выдел, кбм	Крайние сроки проведения
Пригородное	-	80	1	4,1	ВСП	2	Е	51	2018

Ведомость перечета деревьев назначенных в рубку и абрис лесного участка прилагаются (приложение 2 и 3 к Акту)

Меры по обеспечению возобновления:

Мероприятия, необходимые для предупреждения повреждения или поражения смежных насаждений: своевременное проведение санитарно – оздоровительных мероприятий в соответствии с требованиями действующих НПА.

Сведения для расчета степени повреждения:

год образования старого сухостоя 2015;

основная причина повреждения древесины короед-типограф

Дата проведения обследований 25.05.2017

Исполнители работ по проведению лесопатологического обследования:

Руководитель

ГКУ УР «Завьяловское лесничество» _____ Коробейникова О.В.

Заместитель руководителя

ГКУ УР «Завьяловское лесничество» _____ Шарифуллин С.Р.

Инженер ОЗЛ

ГКУ УР «Завьяловское лесничество» _____ Рыкова Т.А.

Лесничий Пригородного участкового лесничества

ГКУ УР «Завьяловское лесничество» _____ Ермаков П.В.

Приложение 1.1
к акту лесопатологических обследований

Результаты проведения лесопатологических обследований лесных насаждений за июль 2017 г.

Субъект Российской Федерации Удмуртская Республика Лесничество (лесопарк) Завьяловское
 Участковое лесничество Пригородное Урочище (лесная дача) Завьяловское

1	2	3	4	5	6	7	Таксационная характеристика лесного насаждения								17	Распределение деревьев по категориям состояния, % от запаса										31	Рекомендуемые меры									
							8	9	10	11	12	13	14	15		16	18	19	20	21	22	23	24	25	26		27	29	30	32	33					
80	1	4,1	площадь выдела, га	целевое назначение лесов	категория защитных лесов	номер лесопатологического выдела	площадь лесопатологического выдела, га	состав	порода	возраст	средняя высота, м	средний диаметр, см	тип леса	полнота	бонитет	запас, куб. м/га	число деревьев на пробе, шт.	без признаков ослабления	ослабленные	сильно ослабленные	усыхающие	свежий сухостой	старый сухостой	свежий ветровал	старый ветровал	свежий бурелом	старый бурелом	признаки повреждения деревьев	доля поврежденных деревьев, %	причина ослабления, повреждения	подлежит рубке, %	вид	площадь, га			
								4Е3П2ЛпОс	Е	75	23	26	КС С3	0,7	1	330	331	32%	37%	13%	0%	9%	9%	0%	0%	0%	0%	0%	612	18%	343	18%	ВСР	2		
									П								363	34%	40%	26%	0%	0%	0%	0%	0%	0%	0%				0%					
									С								0	####	####	####	####	####	####	####	####	####	####				0%					
									Б								0	####	####	####	####	####	####	####	####	####				0%						
									Ос								140	34%	66%	0%	0%	0%	0%	0%	0%	0%				0%						
									Лп								88	42%	58%	0%	0%	0%	0%	0%	0%	0%				0%						
																	922	34%	45%	14%	0%	4%	4%	0%	0%	0%				7%						
																	ИТОГО																			

Примечание – Показатели, не соответствующие таксационному описанию отмечаются «*»

Исполнители работ по проведению лесопатологических обследований:

Руководитель ГКУ УР "Завьяловское лесничество" Коробейникова О.В. Подпись

Заместитель руководителя ГКУ УР "Завьяловское лесничество" Шарифуллин С.Р. Подпись

Инженер ОЗЛ ГКУ УР "Завьяловское лесничество" Рыкова Т.А. Подпись

Лесничий Пригородного участкового лесничества ГКУ УР "Завьяловское лесничество" Ермаков П.В. Подпись

Дата составления документа 25.08.2017 Телефон 8 (3412) 54-45-76

Ведомость перечета деревьев назначенных в рубку

ВРЕМЕННАЯ ПРОБНАЯ ПЛОЩАДЬ № _____

Субъект Российской Федерации Удмуртская Республика
Лесничество (лесопарк) Завьяловское
Участковое лесничество Пригородное
Урочище (лесная дача) _____
Квартал 80 . Выдел 1 . Площадь 4,1
Номер очага вредных организмов _____
Размер пробной площади 2 га.

Таксационная характеристика:

тип леса КС СЗ ; состав 4ЕЗП2Лп1Ос ; возраст 75
бонитет 1 ; полнота 0,7 ;
запас на га 330 ; возобновление 8Е2П, 25л, 3,0м, 1,0 тыс.шт/га .

Время и причина ослабления лесного насаждения :
2016 г., заселением короедом-типографом, усыхание древостоя

Тип очага вредных организмов: эпизодический, хронический (подчеркнуть).

Фаза развития очага вредных организмов: начальная, нарастания численности, собственно вспышка, кризис (подчеркнуть).

Состояние лесного насаждения, намечаемые мероприятия:

Состояние лесного насаждения ослабленное, старый сухостой, требуется проведение выборочной санитарной рубки.

Исполнители работ по проведению лесопатологических обследований:

Руководитель ГКУ УР "Завьяловское лесничество"
Заместитель руководителя ГКУ УР "Завьяловское лесничество"
Инженер ОЗЛ ГКУ УР "Завьяловское лесничество"

Коробейникова О.В.

Шарифуллин С.Р.

Рыкова Т.А.

Лесничий Пригородного участкового лесничества ГКУ УР "Завьяловское лесничество"

Ермаков П.В.

Дата составления документа

25.08.2017

Телефон

8(3412) 54-45-76

ВЕДОМОСТЬ ПЕРЕЧЕТА ДЕРЕВЬЕВ

Порода: Ель

Ступени толщины, см	Количество деревьев по категориям состояния, шт.																Всего деревьев по ступеням толщины	
	I	II	III	IV		V		VI			ветровал, бурелом			аварийные деревья			шт.	в т.ч. подлежат рубке, %
				НЗ	З	НЗ	З	НЗ	З	О	НЗ	З	О	НЗ	З	О		
1	2	3	4	5	6	7	8	9	10	11	12	13	14	15	16	17	18	19
8																	0	#ДЕЛ/0!
12																	0	#ДЕЛ/0!
16	14	4	2				4			10							34	41
20	17	17					8			12							54	37
24	15	10	4				5			10							44	34
28	20	10	3				6			6							45	27
32	18	18	2				8			2							48	21
36	11	19	12				5			3							50	16
40	8	10	10				2			3							33	15
44	9	11															20	0
48		3															3	0
52																	0	#ДЕЛ/0!
56																	0	#ДЕЛ/0!
60																	0	#ДЕЛ/0!
64																	0	#ДЕЛ/0!
68																	0	#ДЕЛ/0!
72																	0	#ДЕЛ/0!
Итого, кол. дер.	112	102	33	0	0	0	38	0	0	46	0	0	0	0	0	0	331	25
Итого, %	34	31	10	0	0	0	11	0	0	14	0	0	0	0	0	0		

Примечание: НЗ - незаселенное, З - заселенное, О - отработанное вредителями.

ВЕДОМОСТЬ ПЕРЕЧЕТА ДЕРЕВЬЕВ

Порода: Пихта

Ступени толщины, см	Количество деревьев по категориям состояния, шт.																Всего деревьев по ступеням толщины	
	I	II	III	IV		V		VI			ветровал, бурелом			аварийные деревья			шт.	в т.ч. подлежат рубке, %
				НЗ	З	НЗ	З	НЗ	З	О	НЗ	З	О	НЗ	З	О		
1	2	3	4	5	6	7	8	9	10	11	12	13	14	15	16	17	18	19
8																	0	#ДЕЛ/0!
12																	0	#ДЕЛ/0!
16	50	20															70	0
20	20	10	16														46	0
24	28	28	14														70	0
28	19	17															36	0
32	19	15	17														51	0
36	10	10	17														37	0
40	11	15	13														39	0
44		14															14	0
48																	0	#ДЕЛ/0!
52																	0	#ДЕЛ/0!
56																	0	#ДЕЛ/0!
60																	0	#ДЕЛ/0!
64																	0	#ДЕЛ/0!
68																	0	#ДЕЛ/0!
72																	0	#ДЕЛ/0!
Итого, кол. дер.	157	129	77	0	0	0	0	0	0	0	0	0	0	0	0	0	363	0
Итого, %	43	36	21	0	0	0	0	0	0	0	0	0	0	0	0	0		

Примечание: НЗ - незаселенное, З - заселенное, О - отработанное вредителями.

ВЕДОМОСТЬ ПЕРЕЧЕТА ДЕРЕВЬЕВ

Порода: Сосна

Ступени толщины, см	Количество деревьев по категориям состояния, шт.																Всего деревьев по ступеням толщины	
	I	II	III	IV		V		VI			ветровал, бурелом			аварийные деревья			шт.	в т.ч. подлежат рубке, %
				НЗ	З	НЗ	З	НЗ	З	О	НЗ	З	О	НЗ	З	О		
1	2	3	4	5	6	7	8	9	10	11	12	13	14	15	16	17	18	19
8																	0	#ДЕЛ/0!
12																	0	#ДЕЛ/0!
16																	0	#ДЕЛ/0!
20																	0	#ДЕЛ/0!
24																	0	#ДЕЛ/0!
28																	0	#ДЕЛ/0!
32																	0	#ДЕЛ/0!
36																	0	#ДЕЛ/0!
40																	0	#ДЕЛ/0!
44																	0	#ДЕЛ/0!
48																	0	#ДЕЛ/0!
52																	0	#ДЕЛ/0!
56																	0	#ДЕЛ/0!
60																	0	#ДЕЛ/0!
64																	0	#ДЕЛ/0!
68																	0	#ДЕЛ/0!
72																	0	#ДЕЛ/0!
Итого, кол. дер.	0	0	0	0	0	0	0	0	0	0	0	0	0	0	0	0	0	#ДЕЛ/0!
Итого, %	####	####	####	####	####	####	####	####	####	####	####	####	####	####	####	####	####	

Примечание: НЗ - незаселенное, З - заселенное, О - отработанное вредителями.

ВЕДОМОСТЬ ПЕРЕЧЕТА ДЕРЕВЬЕВ

Порода: Береза

Ступени толщины, см	Количество деревьев по категориям состояния, шт.															Всего деревьев по ступеням толщины		
	I	II	III	IV		V		VI			ветровал, бурелом			аварийные деревья			шт.	в т.ч. подлежат рубке, %
				НЗ	З	НЗ	З	НЗ	З	О	НЗ	З	О	НЗ	З	О		
1	2	3	4	5	6	7	8	9	10	11	12	13	14	15	16	17	18	19
8																	0	#ДЕЛ/0!
12																	0	#ДЕЛ/0!
16																	0	#ДЕЛ/0!
20																	0	#ДЕЛ/0!
24																	0	#ДЕЛ/0!
28																	0	#ДЕЛ/0!
32																	0	#ДЕЛ/0!
36																	0	#ДЕЛ/0!
40																	0	#ДЕЛ/0!
44																	0	#ДЕЛ/0!
48																	0	#ДЕЛ/0!
52																	0	#ДЕЛ/0!
56																	0	#ДЕЛ/0!
60																	0	#ДЕЛ/0!
64																	0	#ДЕЛ/0!
68																	0	#ДЕЛ/0!
72																	0	#ДЕЛ/0!
Итого, кол. дер.	0	0	0	0	0	0	0	0	0	0	0	0	0	0	0	0	0	#ДЕЛ/0!
Итого, %	#####	#####	#####	#####	#####	#####	#####	#####	#####	#####	#####	#####	#####	#####	#####	#####	#####	#####

Примечание: НЗ - незаселенное, З - заселенное, О - отработанное вредителями.

Оборотная сторона

ВЕДОМОСТЬ ПЕРЕЧЕТА ДЕРЕВЬЕВ

Порода: Осина

Ступени толщины, см	Количество деревьев по категориям состояния, шт.															Всего деревьев по ступеням толщины		
	I	II	III	IV		V		VI			ветровал, бурелом			аварийные деревья			шт.	в т.ч. подлежат рубке, %
				НЗ	З	НЗ	З	НЗ	З	О	НЗ	З	О	НЗ	З	О		
1	2	3	4	5	6	7	8	9	10	11	12	13	14	15	16	17	18	19
8																	0	#ДЕЛ/0!
12																	0	#ДЕЛ/0!
16	9	2															11	0
20	15	4															19	0
24	5	12															17	0
28	12	9															21	0
32	9	10															19	0
36	11	19															30	0
40	2	16															18	0
44		5															5	0
48																	0	#ДЕЛ/0!
52																	0	#ДЕЛ/0!
56																	0	#ДЕЛ/0!
60																	0	#ДЕЛ/0!
64																	0	#ДЕЛ/0!
68																	0	#ДЕЛ/0!
72																	0	#ДЕЛ/0!
Итого, кол. дер.	63	77	0	0	0	0	0	0	0	0	0	0	0	0	0	0	140	0
Итого, %	45	55	0	0	0	0	0	0	0	0	0	0	0	0	0	0		

Примечание: НЗ - незаселенное, З - заселенное, О - отработанное вредителями.

Оборотная сторона

ВЕДОМОСТЬ ПЕРЕЧЕТА ДЕРЕВЬЕВ

Порода: Липа

Ступени толщины, см	Количество деревьев по категориям состояния, шт.															Всего деревьев по ступеням толщины		
	I	II	III	IV		V		VI			ветровал, бурелом			аварийные деревья			шт.	в т.ч. подлежат рубке, %
				НЗ	З	НЗ	З	НЗ	З	О	НЗ	З	О	НЗ	З	О		
1	2	3	4	5	6	7	8	9	10	11	12	13	14	15	16	17	18	19
8																	0	#ДЕЛ/0!
12																	0	#ДЕЛ/0!
16	1	2															3	0
20	10	16															26	0
24	7	4															11	0
28	5	9															14	0
32	10	8															18	0
36	4	2															6	0
40	2	2															4	0
44		6															6	0
48																	0	#ДЕЛ/0!
52																	0	#ДЕЛ/0!
56																	0	#ДЕЛ/0!
60																	0	#ДЕЛ/0!
64																	0	#ДЕЛ/0!
68																	0	#ДЕЛ/0!
72																	0	#ДЕЛ/0!
Итого, кол. дер.	39	49	0	0	0	0	0	0	0	0	0	0	0	0	0	0	88	0
Итого, %	44	56	0	0	0	0	0	0	0	0	0	0	0	0	0	0		

Примечание: НЗ - незаселенное, З - заселенное, О - отработанное вредителями.

Порода: ВСЕГО

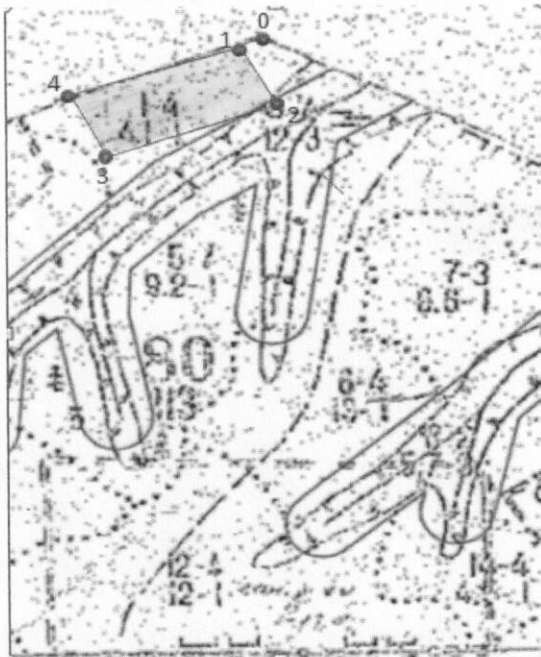
Ступени толщины, см	Количество деревьев по категориям состояния, шт.																Всего деревьев по ступеням толщины	
	I	II	III	IV		V		VI			ветровал, бурелом			аварийные деревья			шт.	в т.ч. подлежат рубке, %
				НЗ	З	НЗ	З	НЗ	З	О	НЗ	З	О	НЗ	З	О		
1	2	3	4	5	6	7	8	9	10	11	12	13	14	15	16	17	18	19
8	0	0	0	0	0	0	0	0	0	0	0	0	0	0	0	0	0	#ДЕЛ/0!
12	0	0	0	0	0	0	0	0	0	0	0	0	0	0	0	0	0	#ДЕЛ/0!
16	74	28	2	0	0	0	4	0	0	10	0	0	0	0	0	0	118	12
20	62	47	16	0	0	0	8	0	0	12	0	0	0	0	0	0	145	14
24	55	54	18	0	0	0	5	0	0	10	0	0	0	0	0	0	142	11
28	56	45	3	0	0	0	6	0	0	6	0	0	0	0	0	0	116	10
32	56	51	19	0	0	0	8	0	0	2	0	0	0	0	0	0	136	7
36	36	50	29	0	0	0	5	0	0	3	0	0	0	0	0	0	123	7
40	23	43	23	0	0	0	2	0	0	3	0	0	0	0	0	0	94	5
44	9	36	0	0	0	0	0	0	0	0	0	0	0	0	0	0	45	0
48	0	3	0	0	0	0	0	0	0	0	0	0	0	0	0	0	3	0
52	0	0	0	0	0	0	0	0	0	0	0	0	0	0	0	0	0	#ДЕЛ/0!
56	0	0	0	0	0	0	0	0	0	0	0	0	0	0	0	0	0	#ДЕЛ/0!
60	0	0	0	0	0	0	0	0	0	0	0	0	0	0	0	0	0	#ДЕЛ/0!
64	0	0	0	0	0	0	0	0	0	0	0	0	0	0	0	0	0	#ДЕЛ/0!
68	0	0	0	0	0	0	0	0	0	0	0	0	0	0	0	0	0	#ДЕЛ/0!
72	0	0	0	0	0	0	0	0	0	0	0	0	0	0	0	0	0	#ДЕЛ/0!
Итого, кол. дер.	371	357	110	0	0	0	38	0	0	46	0	0	0	0	0	0	922	9
Итого, %	40	39	12	0	0	0	4	0	0	5	0	0	0	0	0	0		

Примечание: НЗ - незаселенное, З - заселенное, О - отработанные вредителями.

Абрис участка

Завьяловского лесничества, Пригородного уч. лесничества, кв.80 выд.1 пл. 2,0 га

М 1:10000



№ выдела	Ленты (круговые площадки) пересчета				
	№ ленты (площадки)	длина, м	ширина, м	радиус, м	площадь, га

Номера точек	Координаты	Румбы линий	Длина, м
0-1	С 56°40'38.42'' В 53°22'37.07''	ЮЗ 75°	40
1-2	С 56°40'37.27'' В 53°22'29.30''	ЮВ 35°	100
2-3	С 56°40'32.22'' В 53°22'33.09''	ЮЗ 75°	200
3-4	С 56°40'25.10'' В 53°22'14.31''	СЗ 35°	100
4-1	С 56°40'31.87'' В 53°22'05.36''	СВ 75°	200

Исполнитель работ по проведению лесопатологических обследований:

Руководитель ГКУ УР "Завьяловское лесничество"

Заместитель руководителя ГКУ УР "Завьяловское лесничество"

Инженер ОЗЛ ГКУ УР "Завьяловское лесничество"

Лесничий Пригородного уч. лесничества ГКУ УР "Завьяловское лесничество"

Коробейникова О.В.
Шарифуллин С.Р.
Рыкова Т.А.
Ермаков П.В.

Дата составления документа

25.08.2017 Телефон

8 (3412) 54-45-76