


УТВЕРЖДАЮ
Начальник отдела ОЗЛ ФГЛН ФГПН
Министерства лесного хозяйства
Удмуртской Республики
 В.Г. Митров
« 12 » октября 2017 г.

**Акт
лесопатологического обследования № 547**

лесных насаждений Увинского лесничества

Удмуртской Республики

Способ лесопатологического обследования: 1. Визуальный

2. Инструментальный

Место проведения

Участковое лесничество	Урочище (дача)	Квартал (кварталы)	Выдел (выделы)	Площадь, га
Северное		129	5	15

Лесопатологическое обследование проведено на общей площади 15 га.

2. Инструментальное обследование лесного участка.

2.1. Фактическая таксационная характеристика лесного насаждения соответствует (не соответствует) (нужное подчеркнуть) таксационному описанию. Причины несоответствия: давность лесоустройства

Ведомость лесных участков с выявленными несоответствиями таксационным описаниям приведена в приложении 1 к Акту.

2.2. Состояние насаждений: с нарушенной устойчивостью с утраченной устойчивостью

причины повреждения: неблагоприятные погодные условия, заселение короедом-типографом, усачем черным еловым большим (пихтовым)

В том числе:

Заселено стволовыми вредителями

Вид вредителя	Порода	Встречаемость (% заселённых деревьев)	Степень заселения лесного насаждения (слабая, средняя, сильная)

Отработано стволовыми вредителями

Вид вредителя	Порода	Встречаемость (% отработанных деревьев)
Короед-типограф, Усач большой еловый (пихтовый)	Е	22
Усач большой еловый (пихтовый)	П	6

Повреждено огнём

Вид пожара	Порода	Состояние корневых лап		Состояние корневой шейки		Подсушивание луба	
		процент повреждённых огнём корней	процент деревьев в с данным повреждением	ожог корневой шейки по окружности (1/4; 2/4;3/4;более 3/4)	процент деревьев в с данным повреждением	по окружности (1/4; 2/4;3/4;более 3/4)	процент деревьев с данным повреждением

Поражено болезнями

Вид болезни	Порода	Встречаемость (% поражённых деревьев)	Степень поражения лесного насаждения (слабая, средняя, сильная)

2.3. Выборке подлежит 16 % деревьев,
в том числе:
ослабленных % (причины назначения)
сильно ослабленных % (причины назначения)
усыхающих % (причины назначения)
свежего сухостоя %, в том числе: свежего ветровала %
свежего бурелома %
старого сухостоя 16 %, в том числе: старого бурелома %
старого ветровала %
аварийных %

2.4. Полнота лесного насаждения после уборки деревьев, подлежащих рубке, составит 0,5
Критическая полнота для данной категории лесных насаждений не лимитируется.

ЗАКЛЮЧЕНИЕ

С целью предотвращения негативных процессов или снижения ущерба от их воздействия назначено: санитарная рубка выборочная

Участковое лесничество	Урочище (дача)	Квартал	Выдел	Площадь, выдела, га	Вид мероприятия	Площадь, мероприятия, га	Порода	Запас на выдел, кбм	Крайние сроки проведения
Северное		129	5	15	СРВ	15	Е	409	2017
Итого								56	
								465	

Ведомость перечета деревьев назначенных в рубку и абрис лесного участка прилагаются (приложение 2 и 3 к Акту)

Меры по обеспечению возобновления:

Мероприятия, необходимые для предупреждения повреждения или поражения смежных насаждений: своевременное проведение санитарно – оздоровительных мероприятий в соответствии с требованиями действующих НПА.

Сведения для расчета степени повреждения:

год образования старого сухостоя 2014-2015;

основная причина повреждения древесины неблагоприятные погодные условия.

Дата проведения обследований 13 июня 2017 г.

Исполнители работ по проведению лесопатологического обследования:

Руководитель ГКУ УР «Увинское лесничество»

Зам. руководителя ГКУ УР «Увинское лесничество»

Инженер ОиЗЛ 2 кат. ГКУ УР «Увинское лесничество»

Участковый лесничий Северного участкового лесничества ГКУ

лесничества»



Орлов Н.И.

Соколов И.Е.

Шишкина А.Н.

УР «Увинское

Кокорина Н.П.

Ведомость лесных участков с выявленными несоответствиями таксационным описаниям

Источник данных	Год проведения лесоустройства	Номер квартала	Номер выдела	Площадь выдела, га	Целевое назначение лесов	Категория защитных лесов	Номер лесопатологического выдела	Площадь лесопатологического выдела, га	Таксационная характеристика											Заложено пробных площадей	общая площадь, га
									состав	порода	возраст, лет	средняя высота, м	средний диаметр, см	тип леса	ТУМ	полнота	бонитет	запас, кубм/га	количество, шт.		
ТО	1995	129	5	15	эксп		5	15	4ЕЗЕ2	Е	110	25	32	КС	СЗ	0,6	2	320			
									111Б	Е	70	23	24								
										П	70	23	24								
										Б	70	24	28								
										Е	130	30	36	КС	СЗ	0,5	2	164	3	1,2	
Ф	2017	129	5	15	эксп	участки вокруг населенных пунктов	5	15	3Е2Е1	Е	90	28	29								
									П2Б2	Е	90	28	29								
									Ос	П	90	29	30								
										Б	90	29	30								
										Ос	70	23	24								

Примечание:

ТО – таксационные описания

Ф – фактическая характеристика лесного насаждения

Исполнители работ по проведению лесопатологических обследований:

Руководитель ГКУ УР "Увинское лесничество" Орлов Н.И.

Заместитель руководителя ГКУ УР "Увинское лесничество" Соколов И.Е.

Инженер ОНЭД 2 кат. ГКУ УР "Увинское лесничество" Шишкина А.Н.

Участковый лесничий Северного участка лесничества ГКУ УР "Увинское лесничество" Кокорина Н.П.

Ведомость перечета деревьев назначенных в рубку

ВРЕМЕННАЯ ПРОБНАЯ ПЛОЩАДЬ № 1

Субъект Российской Федерации Удмуртская Республика
Лесничество (лесопарк) Увинское
Участковое лесничество Северное
Урочище (лесная дача) _____
Квартал 129 . Выдел 5 . Площадь 15
Номер очага вредных организмов _____
Размер пробной площади 1,2 га.
Таксационная характеристика:
тип леса КС С3 ; состав 3Е2Е1П2Б2Ос ; возраст 61
бонитет 2 ; полнота 0,5 ;
запас на га 161 ; возобновление 7ЕЗП 2,5 тыс. шт на га.

Время и причина ослабления лесного насаждения :
2014-2015 гг., неблагоприятные погодные условия, заселение короедом-типографом

Тип очага вредных организмов: эпизодический, хронический (подчеркнуть).

Фаза развития очага вредных организмов: начальная, нарастания численности, собственно вспышка, кризис (подчеркнуть).

Состояние лесного насаждения, намечаемые мероприятия:
Состояние лесного насаждения ослабленное, требуется проведение выборочной санитарной рубки

Исполнители работ по проведению лесопатологических обследований:

Руководитель ГКУ УР "Увинское лесничество"


Орлов Н.И.

Заместитель руководителя ГКУ УР "Увинское лесничество"


Соколов И.Е.

Инженер ОиЗЛ 2 кат. ГКУ УР "Увинское лесничество"


Шишкина А.Н.

Участковый лесничий Северного участкового лесничества ГКУ УР
"Увинское лесничество"


Кокорина Н.П.

Дата составления документа

13.06.2017

Телефон

8(34130)5-16-58

ВЕДОМОСТЬ ПЕРЕЧЕТА ДЕРЕВЬЕВ

Порода: Ель

Ступени толщины, см	Количество деревьев по категориям состояния, шт.																	Всего деревьев по ступеням толщины	
	I	II	III	IV		V		VI		ветровал, бурелом				аварийные деревья			шт.	в т.ч. подлежат рубке, %	
				НЗ	3	НЗ	3	НЗ	3	НЗ	3	О	НЗ	3	О				
1	2	3	4	5	6	7	8	9	10	11	12	13	14	15	16	17	18	19	
8	17									1							18	6	
12	17									5							22	23	
16	20									10							30	33	
20	32									8							40	20	
24	57									6							63	10	
28	30									9							39	23	
32	20									10							30	33	
36	5									6							11	55	
40	6																6	0	
44	2																2	0	
48	2																2	0	
52																	0	0	
56																	0	0	
60																	0	0	
64																	0	0	
68																	0	0	
72																	0	0	
Итого, кол. дер.	208	0	0	0	0	0	0	0	0	55	0	0	0	0	0	0	263	21	
Итого, %	79	0	0	0	0	0	0	0	0	21	0	0	0	0	0	0			

Примечание: НЗ - незаселенное, З - заселенное, О - отработанное вредителями.

ВЕДОМОСТЬ ПЕРЕЧЕТА ДЕРЕВЬЕВ

Порода: Пихта

Ступени толщины, см	Количество деревьев по категориям состояния, шт.																	Всего деревьев по ступеням толщины		
	I	II	III	IV		V		VI			ветровал, бурелом				аварийные деревья			шт.	в т.ч. подлежат рубке, %	
				НЗ	З	НЗ	З	НЗ	З	НЗ	З	НЗ	З	НЗ	З	НЗ	З	О	шт.	
1	2	3	4																18	19
8																			0	#ДЕЛ/01
12	6																		6	0
16	14																		19	26
20	30																		34	12
24	41																		42	2
28	33																		35	6
32	16																		17	6
36	2																		2	0
40																			0	#ДЕЛ/01
44																			0	#ДЕЛ/01
48																			0	#ДЕЛ/01
52																			0	#ДЕЛ/01
56																			0	#ДЕЛ/01
60																			0	#ДЕЛ/01
64																			0	#ДЕЛ/01
68																			0	#ДЕЛ/01
72																			0	#ДЕЛ/01
Итого, кол. дер.	142	0	0	0	0	0	0	0	0	0	13	0	0	0	0	0	0	0	155	8
Итого, %	92	0	0	0	0	0	0	0	0	0	8	0	0	0	0	0	0			

Примечание: НЗ - незаселенное, З - заселенное, О - отработанное вредителями.

ВЕДОМОСТЬ ПЕРЕЧЕТА ДЕРЕВЬЕВ

Порода: Береза

Ступени толщины, см	Количество деревьев по категориям состояния, шт.																	Всего деревьев по ступеням толщины	
	I	II	III	IV		V		VI			ветровал, бурелом			аварийные деревья			шт.	в т.ч. подлежат рубке, %	
				НЗ	3	НЗ	3	НЗ	3	О	НЗ	3	О	НЗ	3	О			
1	2	3	4	5	6	7	8	9	10	11	12	13	14	15	16	17	18	19	
8																	0	#ДЕЛ/0!	
12																	0	#ДЕЛ/0!	
16																	0	#ДЕЛ/0!	
20																	0	#ДЕЛ/0!	
24																	0	#ДЕЛ/0!	
28	1																1	0	
32	1																1	0	
36	2																2	0	
40																	0	#ДЕЛ/0!	
44																	0	#ДЕЛ/0!	
48																	0	#ДЕЛ/0!	
52																	0	#ДЕЛ/0!	
56																	0	#ДЕЛ/0!	
60																	0	#ДЕЛ/0!	
64																	0	#ДЕЛ/0!	
68																	0	#ДЕЛ/0!	
72																	0	#ДЕЛ/0!	
Итого, кол. дер.	4	0	0	0	0	0	0	0	0	0	0	0	0	0	0	0	4	0	
Итого, %	100	0	0	0	0	0	0	0	0	0	0	0	0	0	0	0			

Примечание: НЗ - незаселенное, З - заселенное, О - отработанное вредителями.

ВЕДОМОСТЬ ПЕРЕЧЕТА ДЕРЕВЬЕВ

Порода: Осина

Ступени толщины, см	Количество деревьев по категориям состояния, шт.																	Всего деревьев по ступеням толщины	
	I	II	III	IV		V			VI			ветровал, бурелом			аварийные деревья			шт.	в т.ч. подлежат рубке, %
				НЗ	З	НЗ	НЗ	НЗ	НЗ	З	О	НЗ	З	О	НЗ	З	О		
1	2	3	4	5	6	7	8	9	10	11	12	13	14	15	16	17	18	19	
8																	0	#ДЕЛ/01	
12																	0	#ДЕЛ/01	
16																	0	#ДЕЛ/01	
20																	0	#ДЕЛ/01	
24	2																2	0	
28	5																5	0	
32	3																3	0	
36	1																1	0	
40	1																1	0	
44																	0	#ДЕЛ/01	
48																	0	#ДЕЛ/01	
52																	0	#ДЕЛ/01	
56																	0	#ДЕЛ/01	
60																	0	#ДЕЛ/01	
64																	0	#ДЕЛ/01	
68																	0	#ДЕЛ/01	
72																	0	#ДЕЛ/01	
Итого, кол. дер.	12	0	0	0	0	0	0	0	0	0	0	0	0	0	0	0	12	0	
Итого, %	100	0	0	0	0	0	0	0	0	0	0	0	0	0	0	0			

Примечание: НЗ - незаселенное, З - заселенное, О - отработанное вредителями.

Порода: ВСЕГО

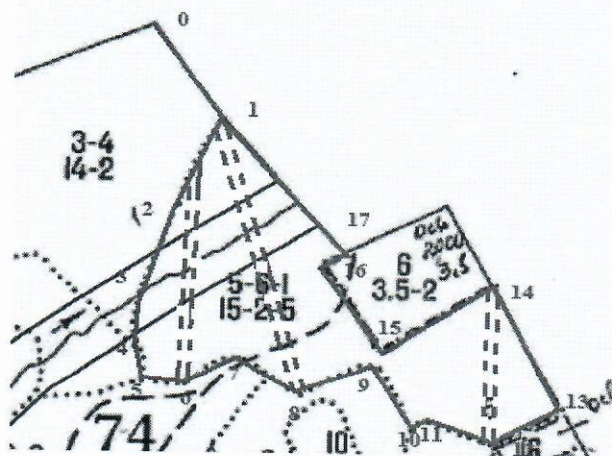
Количество деревьев по категориям состояния, шт.

Ступени толщины, см	Количество деревьев по категориям состояния, шт.										Всего деревьев по ступеням толщины							
	I	II	III	IV		V		VI		ветровал, бурелом			аварийные деревья		шт.	в т.ч. подлежат рубке, %		
				НЗ	З	НЗ	З	НЗ	З	НЗ	З	НЗ	З	О				
1	2	3	4	5	6	7	8	9	10	11	12	13	14	15	16	17	18	19
8	17	0	0	0	0	0	0	0	0	1	0	0	0	0	0	0	18	6
12	23	0	0	0	0	0	0	0	0	5	0	0	0	0	0	0	28	18
16	34	0	0	0	0	0	0	0	0	15	0	0	0	0	0	0	49	31
20	62	0	0	0	0	0	0	0	0	12	0	0	0	0	0	0	74	16
24	100	0	0	0	0	0	0	0	0	7	0	0	0	0	0	0	107	7
28	69	0	0	0	0	0	0	0	0	11	0	0	0	0	0	0	80	14
32	40	0	0	0	0	0	0	0	0	11	0	0	0	0	0	0	51	22
36	10	0	0	0	0	0	0	0	0	6	0	0	0	0	0	0	16	38
40	7	0	0	0	0	0	0	0	0	0	0	0	0	0	0	0	7	0
44	2	0	0	0	0	0	0	0	0	0	0	0	0	0	0	0	2	0
48	2	0	0	0	0	0	0	0	0	0	0	0	0	0	0	0	2	0
52	0	0	0	0	0	0	0	0	0	0	0	0	0	0	0	0	2	0
56	0	0	0	0	0	0	0	0	0	0	0	0	0	0	0	0	0	#ДЕЛ/0!
60	0	0	0	0	0	0	0	0	0	0	0	0	0	0	0	0	0	#ДЕЛ/0!
64	0	0	0	0	0	0	0	0	0	0	0	0	0	0	0	0	0	#ДЕЛ/0!
68	0	0	0	0	0	0	0	0	0	0	0	0	0	0	0	0	0	#ДЕЛ/0!
72	0	0	0	0	0	0	0	0	0	0	0	0	0	0	0	0	0	#ДЕЛ/0!
Итого, кол. дер.	366	0	0	0	0	0	0	0	0	68	0	0	0	0	0	0	434	16
Итого, %	84	0	0	0	0	0	0	0	0	16	0	0	0	0	0	0		

Примечание: НЗ - незаселенное, З - заселенное, О - отработанное вредителями.

Абрис участка

М 1:10000



№ выдела	Ленты (круговые площадки) пересчета				
	№ ленты (площадки)	длина, м	ширина, м	радиус, м	площадь, га
5	1	500	10		0,5
5	2	300	10		0,3
5	3	400	10		0,4

Номера точек	Координаты	Румбы линий	Длина, м
0-1		ЮВ 48°	193
1-2		ЮЗ 10°	186
2-3		ЮЗ 5°	170
3-4		ЮВ 16°	61
4-5		ЮВ 27°	65
5-6		СВ 80°	71
6-7		СВ 37°	70
7-8		ЮВ 75°	126
8-9		СВ 51°	127
9-10		ЮВ 41°	125
10-11		СВ 59°	36
11-12		ЮВ 81°	106
12-13		СВ 46°	122
13-14		СЗ 41°	243
14-15		ЮЗ 41°	207
15-16		СЗ 46°	176
16-17		СВ 38°	43
17-1		СЗ 53°	300

Исполнитель работ по проведению лесопатологических обследований:

Руководитель ГКУ УР "Увинское лесничество"


Заместитель руководителя ГКУ УР "Увинское лесничество"

Инженер ОиЗЛ 2 кат. ГКУ УР "Увинское лесничество"

Участковый лесничий Северного участкового лесничества ГКУ УР "Увинское лесничество"

Дата составления документа

13.06.2017

 Орлов Н.И.
 Соколов И.Е.
 Шишкина А.Н.
 Кокорина Н.П.
 Телефон 8(34130)5-16-58