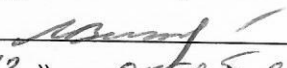


УТВЕРЖДАЮ
Начальник отдела ОЗЛ ФГЛН ФГПН
Министерства лесного хозяйства
Удмуртской Республики
 В.Г. Митров
« 12 » октября 2017 г.

Акт
лесопатологического обследования № 541

лесных насаждений Киясовского лесничества

Удмуртской Республики

Способ лесопатологического обследования: 1. Визуальный

2. Инструментальный

Место проведения

Участковое лесничество	Урочище (дача)	Квартал (кварталы)	Выдел (выделы)	Площадь, га
Без деления	-	26	15	3,3

Лесопатологическое обследование проведено на общей площади 3,3 га.

2. Инструментальное обследование лесного участка.

2.1. Фактическая таксационная характеристика лесного насаждения соответствует (не соответствует) (нужное подчеркнуть) таксационному описанию. Причины несоответствия:

Ведомость лесных участков с выявленными несоответствиями таксационным описаниям приведена в приложении 1 к Акту.

2.2. Состояние насаждений: с нарушенной устойчивостью с утраченной устойчивостью

причины повреждения: неблагоприятные погодные условия, заселение короедом-типографом, усачом черным еловым (пихтовым) большим, повреждение трутовиком ложным осиновым, бурелом прошлых лет.

В том числе:

Заселено стволовыми вредителями

Вид вредителя	Порода	Встречаемость (% заселённых деревьев)	Степень заселения лесного насаждения (слабая, средняя, сильная)

Отработано стволовыми вредителями

Вид вредителя	Порода	Встречаемость (% отработанных деревьев)
Короед-типограф, усач черный еловый (пихтовый) большой	Ель	71
Усач черный еловый (пихтовый) большой	Пихта	78

Повреждено огнём

Вид пожара	Порода	Состояние корневых лап		Состояние корневой шейки		Подсушивание луба	
		процент повреждённых огнём корней	процент деревьев в с данным повреждением	ожог корневой шейки по окружности (1/4; 2/4; 3/4; более 3/4)	процент деревьев в с данным повреждением	по окружности (1/4; 2/4; 3/4; более 3/4)	процент деревьев с данным повреждением

Поражено болезнями

Вид болезни	Порода	Встречаемость (% поражённых деревьев)	Степень поражения лесного насаждения (слабая, средняя, сильная)
Трутовик ложный осиновый	Осина	100	сильная

2.3. Выборке подлежит 71 % деревьев,

в том числе:

ослабленных _____ % (причины назначения) _____

сильно ослабленных _____ % (причины назначения) _____

усыхающих 52 % (причины назначения) Приказ МПР России от 12.09.2016 № 470, п. 31

свежего сухостоя _____ %,

в том числе: свежего ветровала _____ %

свежего бурелома _____ %

старого сухостоя 19 %

в том числе: старого бурелома 1 %

старого ветровала _____ %

аварийных _____ %

2.4. Полнота лесного насаждения после уборки деревьев, подлежащих рубке, составит 0,3.

Критическая полнота для данной категории лесных насаждений составляет: не лимитируется.

ЗАКЛЮЧЕНИЕ

С целью предотвращения негативных процессов или снижения ущерба от их воздействия назначено:

Участковое лесничество	Урочище (дача)	Квар-тал	Вы-дел	Площадь, выдела, га	Вид мероп-риятия	Площадь, меропри-ятия, га	По-рода	Запас на выдел, кбм	Крайние сроки проведения
Без деления	-	26	15	3,3	СРВ	3,3	Е	106	2017
							П	43	
							Ос	567	
Итого:								716	

Ведомость перечета деревьев назначенных в рубку и абрис лесного участка прилагаются (приложение 2 и 3 к Акту)

Меры по обеспечению возобновления: -

Мероприятия, необходимые для предупреждения повреждения или поражения смежных насаждений: своевременное проведение санитарно – оздоровительных мероприятий в соответствии с требованиями действующих НПА.

Сведения для расчета степени повреждения:

год образования старого сухостоя: 2014-2015 гг.;

основная причина повреждения древесины: трутовик ложный осиновый.

Дата проведения обследований: 28.07.2017 г.

Исполнители работ по проведению лесопатологического обследования:

Руководитель ГКУ УР «Лесничество им. Б.К. Филимонова»

на территории Киясовского района Козлов А.С.

Заместитель руководителя ГКУ УР «Лесничество им. Б.К. Филимонова»

на территории Киясовского района Миннахметов Н.М.

Инженер по охране и защите леса ГКУ УР «Лесничество им. Б.К. Филимонова»

на территории Киясовского района Бесогонова Н.В.

Ведомость перечета деревьев назначенных в рубку

ВРЕМЕННАЯ ПРОБНАЯ ПЛОЩАДЬ № 1

Субъект Российской Федерации Удмуртская Республика
Лесничество (лесопарк) Киясовское
Участковое лесничество без деления
Урочище (лесная дача) _____
Квартал 26 . Выдел 15 . Площадь 3,3
Номер очага вредных организмов _____
Размер пробной площади 0,3 га.
Таксационная характеристика:
тип леса ЕЛП/С₂ ; состав 6Ос2В1Лп1Е+П ; возраст 65
бонитет 1 ; полнота 0,7 ;
запас на га 290 ; возобновление - .

Время и причина ослабления лесного насаждения :

Неблагоприятные погодные условия 2014-2015 г.г., заселение короедом-типографом, усачом черным еловым (пихтовым) большим, поражение трутовиком ложным осиновым, бурелом прошлых лет

Тип очага вредных организмов: эпизодический, хронический (подчеркнуть).

Фаза развития очага вредных организмов: начальная, нарастания численности, собственно вспышка, кризис (подчеркнуть).

Состояние лесного насаждения, намечаемые мероприятия:

Состояние лесного насаждения сильно ослабленное, требуется проведение выборочной санитарной рубки

Исполнители работ по проведению лесопатологических обследований:

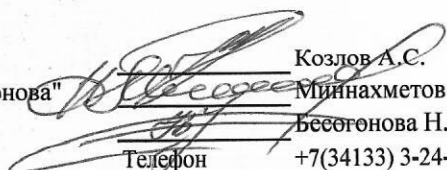
Руководитель ГКУ УР "Лесничество им. Б.К. Филимонова"

Заместитель руководителя ГКУ УР "Лесничество им. Б.К. Филимонова"

Инженер ОЗЛ ГКУ УР "Лесничество им. Б.К. Филимонова"

Дата составления документа

31.07.2017



Козлов А.С.

Мийнахметов Н.М.

Бессогонова Н.В.

Телефон

+7(34133) 3-24-29

Порода: Ель

ВЕДОМОСТЬ ПЕРЕЧЕТА ДЕРЕВЬЕВ

Оборотная сторона

Ступени толщины, см	Количество деревьев по категориям состояния, шт.																	Всего деревьев по ступеням толщины	
	I	II	III	IV		V		VI		ветровал, бурелом			аварийные деревья			шт.	в т.ч. подлежат рубке, %		
				НЗ	3	НЗ	3	НЗ	3	О	НЗ	3	О	НЗ	3	О			
1	2	3	4														18	19	
8																	0	#ДЕЛ/0!	
12																	0	#ДЕЛ/0!	
16	1																1	0	
20																	3	100	
24	1									3							2	50	
28													1				2	100	
32	2									2							3	33	
36	1									1							2	50	
40										1							1	100	
44																	0	#ДЕЛ/0!	
48																	1	100	
52																	0	#ДЕЛ/0!	
56																	0	#ДЕЛ/0!	
60																	0	#ДЕЛ/0!	
64																	0	#ДЕЛ/0!	
68																	0	#ДЕЛ/0!	
72																	0	#ДЕЛ/0!	
Итого, кол. дер.	5	0	0	0	0	0	0	0	0	9	0	0	1	0	0	0	15	67	
Итого, %	33	0	0	0	0	0	0	0	0	60	0	0	7	0	0	0			

Примечание: НЗ - незаселенное, З - заселенное, О - отработанное вредителями.

Порода:

Пихта

ВЕДОМОСТЬ ПЕРЕЧЕТА ДЕРЕВЬЕВ

Оборотная сторона

Ступени толщины, см	Количество деревьев по категориям состояния, шт.																	Всего деревьев по ступеням толщины	
	I	II	III	IV		V		VI			ветровал, бурелом			аварийные деревья			шт.	в т.ч. подлежат рубке, %	
				НЗ	З	НЗ	З	НЗ	З	О	НЗ	З	О	НЗ	З	О			
1	2	3	4														18	19	
8																	0	#ДЕЛ/0!	
12																	0	#ДЕЛ/0!	
16																	0	#ДЕЛ/0!	
20	1									1							1	100	
24										2							3	67	
28																	0	#ДЕЛ/0!	
32	1									1							1	100	
36										3							4	75	
40																	0	#ДЕЛ/0!	
44																	0	#ДЕЛ/0!	
48																	0	#ДЕЛ/0!	
52																	0	#ДЕЛ/0!	
56																	0	#ДЕЛ/0!	
60																	0	#ДЕЛ/0!	
64																	0	#ДЕЛ/0!	
68																	0	#ДЕЛ/0!	
72																	0	#ДЕЛ/0!	
Итого, кол. дер.	2	0	0	0	0	0	0	0	0	7	0	0	0	0	0	0	9	78	
Итого, %	22	0	0	0	0	0	0	0	0	78	0	0	0	0	0	0			

Примечание: НЗ - незаселенное, З - заселенное, О - отработанное вредителями.

ВЕДОМОСТЬ ПЕРЕЧЕТА ДЕРЕВЬЕВ

Порода: Сосна

Ступени толщины, см	Количество деревьев по категориям состояния, шт.																	Всего деревьев по ступеням толщины	
	I	II	III	IV		V		VI			ветровал, бурелом			аварийные деревья		шт.	в т.ч. подлежат рубке, %		
1	2	3	4	НЗ	3	НЗ	3	НЗ	3	О	НЗ	3	О	НЗ	3	О	18	19	
8																	0	#ДЕЛ/0!	
12																	0	#ДЕЛ/0!	
16																	0	#ДЕЛ/0!	
20																	0	#ДЕЛ/0!	
24																	0	#ДЕЛ/0!	
28																	0	#ДЕЛ/0!	
32																	0	#ДЕЛ/0!	
36																	0	#ДЕЛ/0!	
40																	0	#ДЕЛ/0!	
44																	0	#ДЕЛ/0!	
48																	0	#ДЕЛ/0!	
52																	0	#ДЕЛ/0!	
56																	0	#ДЕЛ/0!	
60																	0	#ДЕЛ/0!	
64																	0	#ДЕЛ/0!	
68																	0	#ДЕЛ/0!	
72																	0	#ДЕЛ/0!	
Итого, кол. дер.	0	0	0	0	0	0	0	0	0	0	0	0	0	0	0	0	0	#ДЕЛ/0!	
Итого, %	#####	#####	#####	#####	#####	#####	#####	#####	#####	#####	#####	#####	#####	#####	#####	#####			

Примечание: НЗ - незаселенное, З - заселенное, О - отработанное вредителями.

ВЕДОМОСТЬ ПЕРЕЧЕТА ДЕРЕВЬЕВ

Порода: Береза

Ступени толщины, см	Количество деревьев по категориям состояния, шт.																	Всего деревьев по ступеням толщины	
	I	II	III	IV		V		VI			ветровал, бурелом				аварийные деревья			шт.	в т.ч. подлежат рубке, %
				НЗ	3	НЗ	3	НЗ	3	О	НЗ	3	О	НЗ	3	О			
1	2	3	4	5	6	7	8	9	10	11	12	13	14	15	16	17	18	19	
8																	0	0	
12																	0	0	
16																	0	0	
20																	0	0	
24	1																1	0	
28	2																2	0	
32																	0	0	
36		1															1	0	
40																	0	0	
44																	0	0	
48																	0	0	
52																	0	0	
56																	0	0	
60																	0	0	
64																	0	0	
68																	0	0	
72																	0	0	
Итого, кол. дер.	3	1	0	0	0	0	0	0	0	0	0	0	0	0	0	0	4	0	
Итого, %	75	25	0	0	0	0	0	0	0	0	0	0	0	0	0	0			

Примечание: НЗ - незаселенное, 3 - заселенное, О - отработанное вредителями.

ВЕДОМОСТЬ ПЕРЕЧЕТА ДЕРЕВЬЕВ

Порода: Осина

Ступени толщины, см	Количество деревьев по категориям состояния, шт.																	Всего деревьев по ступеням толщины	
	I	II	III	IV		V		VI			ветровал, бурелом			аварийные деревья			шт.	в т.ч. подлежат рубке, %	
				НЗ	3	НЗ	3	НЗ	3	О	НЗ	3	О	НЗ	3	О			
1	2	3	4	НЗ	3	НЗ	3	НЗ	3	О	НЗ	3	О	НЗ	3	О	18	19	
8																	0	#ДЕЛ/О!	
12																	0	#ДЕЛ/О!	
16																	0	#ДЕЛ/О!	
20																	0	#ДЕЛ/О!	
24																	0	#ДЕЛ/О!	
28					3												3	100	
32					7												7	100	
36					6												6	100	
40					8				1								9	100	
44					4												4	100	
48					4				1								5	100	
52																	0	#ДЕЛ/О!	
56																	0	#ДЕЛ/О!	
60																	0	#ДЕЛ/О!	
64																	0	#ДЕЛ/О!	
68																	0	#ДЕЛ/О!	
72																	0	#ДЕЛ/О!	
Итого, кол. дер.	0	0	0	32	0	0	0	2	0	0	0	0	0	0	0	0	34	100	
Итого, %	0	0	0	94	0	0	0	6	0	0	0	0	0	0	0	0			

Примечание: НЗ - незаселенное, 3 - заселенное, О - отработанное вредителями.

ВЕДОМОСТЬ ПЕРЕЧЕТА ДЕРЕВЬЕВ

Порода: Липа

Ступени толщины, см	Количество деревьев по категориям состояния, шт.																	Всего деревьев по ступеням толщины	
	I	II	III	IV		V		VI			ветровал, бурелом				аварийные деревья			шт.	в т.ч. подлежат рубке, %
				НЗ	3	НЗ	3	НЗ	3	0	НЗ	3	0	НЗ	3	0			
1	2	3	4	5	6	7	8	9	10	11	12	13	14	15	16	17	18	19	
8																	0	#ДЕЛ/0!	
12	2																0	#ДЕЛ/0!	
16	7																2	0	
20	6	2															7	0	
24	8	2															8	0	
28	7	3															10	0	
32	2	1															10	0	
36																	3	0	
40																	0	#ДЕЛ/0!	
44																	0	#ДЕЛ/0!	
48																	0	#ДЕЛ/0!	
52																	0	#ДЕЛ/0!	
56																	0	#ДЕЛ/0!	
60																	0	#ДЕЛ/0!	
64																	0	#ДЕЛ/0!	
68																	0	#ДЕЛ/0!	
72																	0	#ДЕЛ/0!	
Итого, кол. дер.	32	8	0	0	0	0	0	0	0	0	0	0	0	0	0	0	40	0	
Итого, %	80	20	0	0	0	0	0	0	0	0	0	0	0	0	0	0			

Примечание: НЗ - незаселенное, З - заселенное, О - отработанное вредителями.

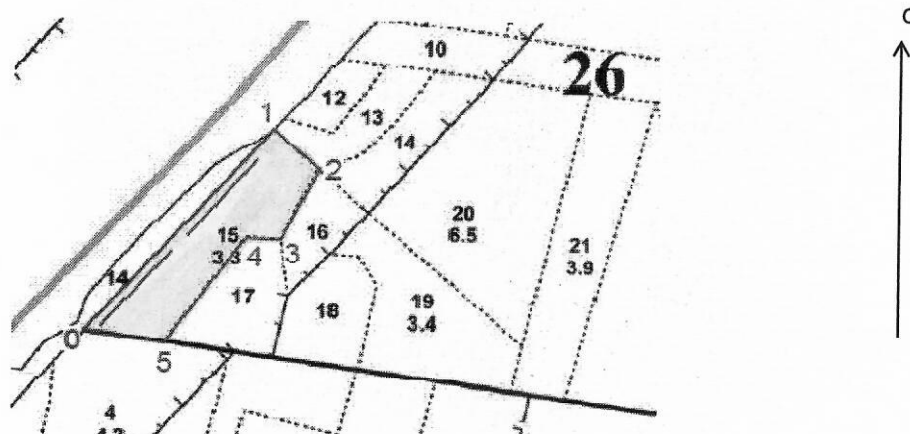
Порода: ВСЕГО

Ступени толщины, см	Количество деревьев по категориям состояния, шт.																	Всего деревьев по ступеням, толщины	
	I	II	III	IV		V		VI			ветровал, бурелом			аварийные деревья			шт.	в т.ч. подлежат рубке, %	
				НЗ	3	НЗ	3	НЗ	3	НЗ	3	О	НЗ	3	О	НЗ			3
1	2	3	4	НЗ	3	НЗ	3	НЗ	3	НЗ	3	НЗ	3	О	НЗ	3	О	18	19
8	0	0	0	0	0	0	0	0	0	0	0	0	0	0	0	0	0	0	#ДЕЛ/0!
12	2	0	0	0	0	0	0	0	0	0	0	0	0	0	0	0	0	2	0
16	8	0	0	0	0	0	0	0	0	0	0	0	0	1	0	0	0	9	11
20	7	2	0	0	0	0	0	0	0	0	0	0	0	0	0	0	0	14	36
24	10	2	0	0	0	0	0	0	0	0	0	0	0	0	0	0	1	13	8
28	9	3	0	3	0	0	0	0	0	0	0	0	0	3	0	0	0	18	33
32	5	1	0	7	0	0	0	0	0	0	0	0	0	4	0	0	0	17	65
36	1	1	0	6	0	0	0	0	0	0	0	0	0	1	0	0	0	9	78
40	0	0	0	8	0	0	0	0	0	0	0	0	0	1	0	0	0	10	100
44	0	0	0	4	0	0	0	0	0	0	0	0	0	0	0	0	0	4	100
48	0	0	0	4	0	0	0	0	0	0	0	0	0	1	0	0	0	6	100
52	0	0	0	0	0	0	0	0	0	0	0	0	0	0	0	0	0	0	#ДЕЛ/0!
56	0	0	0	0	0	0	0	0	0	0	0	0	0	0	0	0	0	0	#ДЕЛ/0!
60	0	0	0	0	0	0	0	0	0	0	0	0	0	0	0	0	0	0	#ДЕЛ/0!
64	0	0	0	0	0	0	0	0	0	0	0	0	0	0	0	0	0	0	#ДЕЛ/0!
68	0	0	0	0	0	0	0	0	0	0	0	0	0	0	0	0	0	0	#ДЕЛ/0!
72	0	0	0	0	0	0	0	0	0	0	0	0	0	0	0	0	0	0	#ДЕЛ/0!
Итого, кол. дер.	42	9	0	32	0	0	0	0	0	0	0	0	0	16	0	0	1	102	50
Итого, %	41	9	0	31	0	0	0	0	0	2	0	0	0	16	0	0	1		

Примечание: НЗ - незаселенное, 3 - заселенное, О - отработанное вредителями.

Абрис участка
Киясовского лесничества, кв. 26 выд. 15 пл. 3,3

М 1:10000



№ выдела	Ленты (круговые площадки) пересчета				
	№ ленты (площадки)	длина, м	ширина, м	радиус, м	площадь, га
15	1	150	10		0,15
	2	150	10		0,15

Номера точек	Координаты	Румбы линий	Длина, м	Номера точек	Координаты	Румбы линий	Длина, м
0-1	56°16'23" С.Ш. 053°02'39" В.Д.	СВ:28°00'	400				
1-2	56°16'38" С.Ш. 053°02'25" В.Д.	ЮВ:59°00'	80				
2-3	56°16'35" С.Ш. 053°02'31" В.Д.	ЮЗ:13°00'	120				
3-4	56°16'29" С.Ш. 053°02'25" В.Д.	ЮЗ:80°00'	50				
4-5	56°16'31" С.Ш. 053°02'21" В.Д.	ЮЗ:23°00'	200				
5-0	56°16'23" С.Ш. 053°02'10" В.Д.	ЮЗ:87°00'	110				

Исполнитель работ по проведению лесопатологических обследований:

Руководитель ГКУ УР "Лесничество им. Б.К. Филимонова"

Заместитель руководителя ГКУ УР "Лесничество им. Б.К. Филимонова"

Инженер ОЗЛ ГКУ УР "Лесничество им. Б.К. Филимонова"

Дата составления документа

31.07.2017

Телефон

Козлов А.С.

Миннахметов Н.М.

Бесоронова Н.В.

+7(34133) 3-24-29