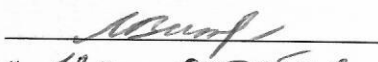


УТВЕРЖДАЮ
Начальник отдела ОЗЛ ФГЛН ФГПН
Министерства лесного хозяйства
Удмуртской Республики
 В.Г. Митров
« 12 » Октябрь 2017 г.

АКТ
лесопатологического обследования № 539
лесных насаждений Киясовского лесничества
Удмуртской Республики

Способ лесопатологического обследования: 1. Визуальный
2. Инструментальный

Место проведения

| Участковое лесничество | Урочище (дача) | Квартал (кварталы) | Выдел (выделы) | Площадь, га |
|------------------------|----------------|--------------------|----------------|-------------|
| Без деления | - | 26 | 17 | 1,9 |
| | | | | |
| | | | | |
| | | | | |

Лесопатологическое обследование проведено на общей площади 1,9 га.

2. Инструментальное обследование лесного участка.

2.1. Фактическая таксационная характеристика лесного насаждения соответствует (не соответствует) (нужное подчеркнуть) таксационному описанию. Причины несоответствия: фактический состав насаждения не соответствует таксационному описанию, в связи с давностью проведения лесоустройства и неоднородным составом лесного насаждения.

Ведомость лесных участков с выявленными несоответствиями таксационным описаниям приведена в приложении 1 к Акту.

2.2. Состояние насаждений: с нарушенной устойчивостью

с утраченной устойчивостью

причины повреждения: неблагоприятные погодные условия, заселение короедом-типографом, усачом черным еловым (пихтовым) большим, повреждение трутовиком ложным осиновым.

В том числе:

Заселено стволовыми вредителями

| Вид вредителя | Порода | Встречаемость (% заселённых деревьев) | Степень заселения лесного насаждения (слабая, средняя, сильная) |
|---------------|--------|---------------------------------------|---|
| | | | |

Отработано стволовыми вредителями

| Вид вредителя | Порода | Встречаемость (% отработанных деревьев) |
|--|--------|---|
| Короед-типограф, усач черный еловый (пихтовый) большой | Ель | 10 |
| Усач черный еловый (пихтовый) большой | Пихта | 30 |

Повреждено огнём

| Вид пожара | Порода | Состояние корневых лап | | Состояние корневой шейки | | Подсушивание луба | |
|------------|--------|-----------------------------------|--|--|--|--|--|
| | | процент повреждённых огнём корней | процент деревьев в с данным повреждением | ожог корневой шейки по окружности (1/4; 2/4;3/4;более 3/4) | процент деревьев в с данным повреждением | по окружности (1/4; 2/4;3/4;более 3/4) | процент деревьев с данным повреждением |
| | | | | | | | |

Поражено болезнями

| Вид болезни | Порода | Встречаемость (% поражённых деревьев) | Степень поражения лесного насаждения (слабая, средняя, сильная) |
|--------------------------|--------|---------------------------------------|---|
| Трутовик ложный осиновый | Осина | 100 | сильная |

2.3. Выборке подлежит 29 % деревьев,

в том числе:

ослабленных _____ % (причины назначения) _____

сильно ослабленных _____ % (причины назначения) _____

усыхающих 27 % (причины назначения) Приказ МПР России от 12.09.2016 № 470, п. 31

свежего сухостоя _____ %,

в том числе: свежего ветровала _____ %

свежего бурелома _____ %

старого сухостоя 2 %

в том числе: старого бурелома _____ %

старого ветровала _____ %

аварийных _____ %

2.4. Полнота лесного насаждения после уборки деревьев, подлежащих рубке, составит 0,4.

Критическая полнота для данной категории лесных насаждений составляет: не лимитируется.

ЗАКЛЮЧЕНИЕ

С целью предотвращения негативных процессов или снижения ущерба от их воздействия назначено:

| Участковое лесничество | Урочище (дача) | Квартал | Выдел | Площадь, выдела, га | Вид мероприятия | Площадь, мероприятия, га | Порода | Запас на выдел, кбм | Крайние сроки проведения |
|------------------------|----------------|---------|-------|---------------------|-----------------|--------------------------|--------|---------------------|--------------------------|
| Без деления | - | 26 | 17 | 1,9 | СРВ | 1,9 | Е | 3 | 2017 |
| | | | | | | | П | 3 | |
| | | | | | | | Ос | 148 | |
| Итого: | | | | | | | | 154 | |

Ведомость перечета деревьев назначенных в рубку и абрис лесного участка прилагаются (приложение 2 и 3 к Акту)

Меры по обеспечению возобновления: -

Мероприятия, необходимые для предупреждения повреждения или поражения смежных насаждений: своевременное проведение санитарно – оздоровительных мероприятий в соответствии с требованиями действующих НПА.

Сведения для расчета степени повреждения:

год образования старого сухостоя: 2014-2015 гг.;

основная причина повреждения древесины: трутовик ложный осиновый.

Дата проведения обследований: 28.07.2017 г.

Исполнители работ по проведению лесопатологического обследования:

Руководитель ГКУ УР «Лесничество им. Б.К. Филимонова»

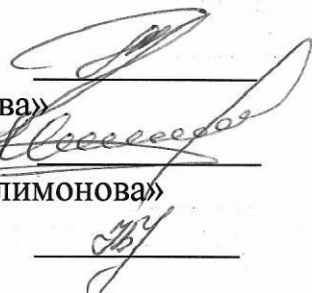
на территории Киясовского района Козлов А.С.

Заместитель руководителя ГКУ УР «Лесничество им. Б.К. Филимонова»

на территории Киясовского района Миннахметов Н.М.

Инженер по охране и защите леса ГКУ УР «Лесничество им. Б.К. Филимонова»

на территории Киясовского района Бесогонова Н.В.



Ведомость лесных участков с выявленными несоответствиями таксационным описаниям

| Источник данных | Год проведения лесоустройства | Номер квартала | Номер выдела | Площадь выдела, га | Целевое назначение лесов | Категория защитных лесов | Номер лесопатологического выдела | Площадь лесопатологического выдела, га | Таксационная характеристика | | | | | | | | | | Заложено пробных площадей | общая площадь, га |
|-----------------|-------------------------------|----------------|--------------|--------------------|---|---------------------------------|----------------------------------|--|-----------------------------|--------|--------------|-------------------|---------------------|----------|----------------|---------|---------|----------------|---------------------------|-------------------|
| | | | | | | | | | состав | порода | возраст, лет | средняя высота, м | средний диаметр, см | тип леса | ТУМ | полнота | бонитет | запас, кубм/га | | |
| ТО | 2009 | 26 | 17 | 1,9 | защитные, ОЗУ: уч-ки леса вокруг нас. пунктов | защитные полосы вдоль автодорог | 17 | 1,9 | 9Ос1Е+Лп | Ос | 80 | 29 | 32 | ЕЛП | С ₂ | 0,5 | 1 | 250 | 1 | 1,9 |
| | | | | | | | | | | Е | 90 | 27 | 40 | | | | | | | |
| Ф | 2017 | 26 | 17 | 1,9 | защитные, ОЗУ: уч-ки леса вокруг нас. пунктов | защитные полосы вдоль автодорог | 17 | 1,9 | 6Лп3Ос1Б+Е+П | Лп | 80 | 22 | 24 | ЕЛП | С ₂ | 0,5 | 1 | 250 | 1 | 1,9 |
| | | | | | | | | | | Ос | 80 | 29 | 32 | | | | | | | |
| | | | | | | | | | | Б | 80 | 22 | 24 | | | | | | | |
| | | | | | | | | | | Е | 90 | 27 | 40 | | | | | | | |
| | | | | | | | | | П | 90 | | | | | | | | | | |

Примечание:

ТО – таксационные описания

Ф - фактическая характеристика лесного насаждения

Исполнители работ по проведению лесопатологических обследований:

Руководитель ГКУ УР "Лесничество им. Б.К. Филимонова"

Заместитель руководителя ГКУ УР "Лесничество им. Б.К. Филимонова"

Инженер ОЗЛ ГКУ УР "Лесничество им. Б.К. Филимонова"

Козлов А.С.

Миннахметов Н.М.

Бесогонова Н.В.

Результаты проведения лесопатологических обследований лесных насаждений за июль 2017 г.

Приложение 1.1
к акту лесопатологических обследований

Субъект Российской Федерации
Участковое лесничество

Удмуртская Республика
без лесения

Лесничество (лесопарк)
Урочище (лесная дача)

Княсовское

| 1 | 2 | 3 | 4 | 5 | 6 | 7 | 8 | 9 | 10 | 11 | 12 | 13 | 14 | 15 | 16 | 17 | 18 | 19 | 20 | 21 | 22 | 23 | 24 | 25 | 26 | 27 | 28 | 29 | 30 | 31 | 32 | 33 | | | | |
|----------------|--------------|--------------------|--|---|----------------------------------|--|-------------------|--------|---------|-------------------|---------------------|----------|---------|---------|------------------|------------------------------|--------------------------|-------------|--------------------|-----------|-----------------|-----------------|-----------------|-----------------|----------------|----------------|-------------------------------|-------------------------------|---------------------------------|-------------------|-----|-------------|------|-----|--|--|
| Номер квартала | Номер выдела | Площадь выдела, га | Целевое назначение лесов | Категория защитных лесов | Номер лесопатологического выдела | Площадь лесопатологического выдела, га | состав | порода | возраст | средняя высота, м | средний диаметр, см | тип леса | полнота | бонитет | запас, куб. м/га | Число деревьев на пробе, шт. | без признаков ослабления | ослабленные | сильно ослабленные | усыхающие | свежий сухостой | старый сухостой | свежий ветровал | Старый ветровал | Свежий бурелом | Старый бурелом | Признаки повреждения деревьев | Доля поврежденных деревьев, % | Причина ослабления, повреждения | Подлежит рубке, % | вид | площадь, га | | | | |
| 26 | 17 | 1,9 | защитный е. ОЗУ: уч.-ни леса вокруг нас. пунктов | защитный е. подосы впосы желенны х. дорот, в/д | 17 | 1,9 | бллзОс1Б+Е +П* | Е | 90 | 27 | 40 | ЕШП | 0,5 | 1 | 230 | 27 | 90% | 0% | 0% | 0% | 0% | 0% | 10% | 0% | | | 614 | 10% | 343, 820, 341 | 10% | СРВ | 1,9 | | | | |
| | | | | | | | | П | 90 | | | Сз | | | 24 | 24 | 70% | 0% | 0% | 0% | 0% | 30% | 0% | | | 614 | 30% | 341, 820 | 30% | | | | | | | |
| | | | | | | | | С | 80 | 22 | 24 | | | | 58 | 58 | 100% | 0% | 0% | 0% | 0% | 0% | 0% | | | 801 | 0% | | 0% | | | | | | | |
| | | | | | | | | Ос | 80 | 29 | 32 | | | | 88 | 88 | 0% | 0% | 0% | 96% | 0% | 4% | 0% | | | | | | 100% | 100% | | | | | | |
| | | | | | | | | Лп | 80 | 22 | 24 | | | | 386 | 386 | 94% | 6% | 0% | 0% | 0% | 0% | 0% | | | | | | 0% | 0% | | | | | | |
| ИТОГО | | | | | | | | | | | | | | | | 583 | 67% | 3% | 0% | 27% | 0% | 2% | 0% | | | | | | 801 | 29% | | 358 | 100% | 29% | | |

Примечание – Показатели, не соответствующие таксационному описанию отмечаются «*»

Исполнители работ по проведению лесопатологических обследований:
Руководитель ГКУ УР "Лесничество им. Б.К. Филимонова"
Заместитель руководителя ГКУ УР "Лесничество им. Б.К. Филимонова"
Инженер ОЗЛ ГКУ УР "Лесничество им. Б.К. Филимонова"
Дата составления документа

31.07.2017 Телефон


 Козлов А.С.
 Миннахметов Н.М.
 Бесогонова Н.В.
 +7 (34132) 3-24-29

Ведомость перечета деревьев назначенных в рубку

ВРЕМЕННАЯ ПРОБНАЯ ПЛОЩАДЬ № 1

Субъект Российской Федерации Удмуртская Республика
Лесничество (лесопарк) Киясовское
Участковое лесничество без деления
Урочище (лесная дача) _____
Квартал 26 . Выдел 17 . Площадь 1,9
Номер очага вредных организмов _____
Размер пробной площади 1,9 га.

Таксационная характеристика:

тип леса ЕЛП/С₂ ; состав 6Лп3Ос1Б+Е+П ; возраст 80
бонитет 1 ; полнота 0,5 ;
запас на га 250 ; возобновление - .

Время и причина ослабления лесного насаждения :

Неблагоприятные погодные условия 2014-2015 г.г., заселение короедом-типографом, усачом черным еловым (пихтовым) большим, поражение трутовиком ложным осиновым

Тип очага вредных организмов: эпизодический, хронический (подчеркнуть).

Фаза развития очага вредных организмов: начальная, нарастания численности, собственно вспышка, кризис (подчеркнуть).

Состояние лесного насаждения, намечаемые мероприятия:

Состояние лесного насаждения ослабленное, требуется проведение выборочной санитарной рубки

Исполнители работ по проведению лесопатологических обследований:

Руководитель ГКУ УР "Лесничество им. Б.К. Филимонова"
Заместитель руководителя ГКУ УР "Лесничество им. Б.К. Филимонова"
Инженер ОЗЛ ГКУ УР "Лесничество им. Б.К. Филимонова"
Дата составления документа 31.07.2017


Козлов А.С.
Миннахметов Н.М.
Бесогонова Н.В.
Телефон +7(34133) 3-24-29

ВЕДОМОСТЬ ПЕРЕЧЕТА ДЕРЕВЬЕВ

Порода: Ель

| Ступени толщины, см | Количество деревьев по категориям состояния, шт. | | | | | | | | | | | | | | Всего деревьев по ступеням толщины | | | |
|---------------------------|--|----|-----|----|---|----|---|----|---|----|-------------------|---|---|-------------------|---------------------------------------|-----|--------------------------------|---------|
| | I | II | III | IV | | V | | VI | | | ветровал, бурелом | | | аварийные деревья | | шт. | в т.ч. подлежат рубке, % | |
| | | | | НЗ | З | НЗ | З | НЗ | З | О | НЗ | З | О | НЗ | З | О | | |
| 1 | 2 | 3 | 4 | | | | | | | | | | | | | | 18 | 19 |
| 8 | | | | | | | | | | | | | | | | | 0 | #ДЕЛ/0! |
| 12 | | | | | | | | | | | | | | | | | 0 | #ДЕЛ/0! |
| 16 | 6 | | | | | | | | | 2 | | | | | | | 8 | 25 |
| 20 | 4 | | | | | | | | | | | | | | | | 4 | 0 |
| 24 | 3 | | | | | | | | | | | | | | | | 3 | 0 |
| 28 | | | | | | | | | | | | | | | | | 0 | #ДЕЛ/0! |
| 32 | 1 | | | | | | | | | 1 | | | | | | | 2 | 50 |
| 36 | 1 | | | | | | | | | 1 | | | | | | | 2 | 50 |
| 40 | 2 | | | | | | | | | | | | | | | | 2 | 0 |
| 44 | 4 | | | | | | | | | | | | | | | | 4 | 0 |
| 48 | 2 | | | | | | | | | | | | | | | | 2 | 0 |
| 52 | | | | | | | | | | | | | | | | | 0 | #ДЕЛ/0! |
| 56 | | | | | | | | | | | | | | | | | 0 | #ДЕЛ/0! |
| 60 | | | | | | | | | | | | | | | | | 0 | #ДЕЛ/0! |
| 64 | | | | | | | | | | | | | | | | | 0 | #ДЕЛ/0! |
| 68 | | | | | | | | | | | | | | | | | 0 | #ДЕЛ/0! |
| 72 | | | | | | | | | | | | | | | | | 0 | #ДЕЛ/0! |
| Итого, кол. дер. | 23 | 0 | 0 | 0 | 0 | 0 | 0 | 0 | 0 | 4 | 0 | 0 | 0 | 0 | 0 | 0 | 27 | 15 |
| Итого, % | 85 | 0 | 0 | 0 | 0 | 0 | 0 | 0 | 0 | 15 | 0 | 0 | 0 | 0 | 0 | 0 | | |

Примечание: НЗ - незаселенное, З - заселенное, О - отработанное вредителями.

ВЕДОМОСТЬ ПЕРЕЧЕТА ДЕРЕВЬЕВ

Оборотная сторона

Порода: Пихта

| Ступени толщины, см | Количество деревьев по категориям состояния, шт. | | | | | | | | | | | | | | | | | Всего деревьев по ступеням толщины | |
|---------------------------|--|----|-----|----|---|----|---|----|----|-------------------|----|----|----|-------------------|----|-----|--------------------------------|---------------------------------------|--|
| | I | II | III | IV | | V | | VI | | ветровал, бурелом | | | | аварийные деревья | | шт. | в т.ч. подлежат рубке, % | | |
| | | | | НЗ | З | НЗ | З | НЗ | З | НЗ | З | НЗ | З | НЗ | З | | | | |
| 1 | 2 | 3 | 4 | 5 | 6 | 7 | 8 | 9 | 10 | 11 | 12 | 13 | 14 | 15 | 16 | 17 | 18 | 19 | |
| 8 | | | | | | | | | | | | | | | | | 0 | #ДЕЛ/0! | |
| 12 | | | | | | | | | | 2 | | | | | | | 0 | #ДЕЛ/0! | |
| 16 | 7 | | | | | | | | | 3 | | | | | | | 7 | 43 | |
| 20 | 4 | | | | | | | | | 3 | | | | | | | 4 | 75 | |
| 24 | 1 | | | | | | | | | | | | | | | | 1 | 0 | |
| 28 | 1 | | | | | | | | | | | | | | | | 3 | 0 | |
| 32 | 3 | | | | | | | | | | | | | | | | 0 | #ДЕЛ/0! | |
| 36 | | | | | | | | | | | | | | | | | 0 | #ДЕЛ/0! | |
| 40 | | | | | | | | | | | | | | | | | 0 | #ДЕЛ/0! | |
| 44 | | | | | | | | | | | | | | | | | 0 | #ДЕЛ/0! | |
| 48 | | | | | | | | | | | | | | | | | 0 | #ДЕЛ/0! | |
| 52 | | | | | | | | | | | | | | | | | 0 | #ДЕЛ/0! | |
| 56 | | | | | | | | | | | | | | | | | 0 | #ДЕЛ/0! | |
| 60 | | | | | | | | | | | | | | | | | 0 | #ДЕЛ/0! | |
| 64 | | | | | | | | | | | | | | | | | 0 | #ДЕЛ/0! | |
| 68 | | | | | | | | | | | | | | | | | 0 | #ДЕЛ/0! | |
| 72 | | | | | | | | | | | | | | | | | 0 | #ДЕЛ/0! | |
| Итого, кол. дер. | 16 | 0 | 0 | 0 | 0 | 0 | 0 | 0 | 0 | 8 | 0 | 0 | 0 | 0 | 0 | 0 | 24 | 33 | |
| Итого, % | 67 | 0 | 0 | 0 | 0 | 0 | 0 | 0 | 0 | 33 | 0 | 0 | 0 | 0 | 0 | 0 | | | |

Примечание: НЗ - незаселенное, З - заселенное, О - отработанное вредителями.

ВЕДОМОСТЬ ПЕРЕЧЕТА ДЕРЕВЬЕВ

Порода: Сосна

| Ступени толщины, см | Количество деревьев по категориям состояния, шт. | | | | | | | | | | | | | | | | | Всего деревьев по ступеням толщины | |
|---------------------------|--|-------|-------|-------|-------|-------|-------|-------|-------|-------|-------|-------|----------------------|-------|----------------------|-------|-------|---------------------------------------|--|
| | I | | II | | III | | IV | | V | | VI | | ветровал, бурелом | | аварийные деревья | | шт. | в т.ч. подлежат рубке, % | |
| 1 | 2 | 3 | 4 | НЗ | 3 | НЗ | 3 | НЗ | 3 | НЗ | 3 | НЗ | 3 | НЗ | 3 | 0 | 18 | 19 | |
| 8 | | | | | | | | | | | | | | | | | 0 | #ДЕЛ/0! | |
| 12 | | | | | | | | | | | | | | | | | 0 | #ДЕЛ/0! | |
| 16 | | | | | | | | | | | | | | | | | 0 | #ДЕЛ/0! | |
| 20 | | | | | | | | | | | | | | | | | 0 | #ДЕЛ/0! | |
| 24 | | | | | | | | | | | | | | | | | 0 | #ДЕЛ/0! | |
| 28 | | | | | | | | | | | | | | | | | 0 | #ДЕЛ/0! | |
| 32 | | | | | | | | | | | | | | | | | 0 | #ДЕЛ/0! | |
| 36 | | | | | | | | | | | | | | | | | 0 | #ДЕЛ/0! | |
| 40 | | | | | | | | | | | | | | | | | 0 | #ДЕЛ/0! | |
| 44 | | | | | | | | | | | | | | | | | 0 | #ДЕЛ/0! | |
| 48 | | | | | | | | | | | | | | | | | 0 | #ДЕЛ/0! | |
| 52 | | | | | | | | | | | | | | | | | 0 | #ДЕЛ/0! | |
| 56 | | | | | | | | | | | | | | | | | 0 | #ДЕЛ/0! | |
| 60 | | | | | | | | | | | | | | | | | 0 | #ДЕЛ/0! | |
| 64 | | | | | | | | | | | | | | | | | 0 | #ДЕЛ/0! | |
| 68 | | | | | | | | | | | | | | | | | 0 | #ДЕЛ/0! | |
| 72 | | | | | | | | | | | | | | | | | 0 | #ДЕЛ/0! | |
| Итого, кол. дер. | 0 | 0 | 0 | 0 | 0 | 0 | 0 | 0 | 0 | 0 | 0 | 0 | 0 | 0 | 0 | 0 | 0 | #ДЕЛ/0! | |
| Итого, % | ##### | ##### | ##### | ##### | ##### | ##### | ##### | ##### | ##### | ##### | ##### | ##### | ##### | ##### | ##### | ##### | ##### | | |

Примечание: НЗ - незаселенное, З - заселенное, О - отработанное вредителями.

ВЕДОМОСТЬ ПЕРЕЧЕТА ДЕРЕВЬЕВ

Порода: Береза

| Ступени толщины, см | Количество деревьев по категориям состояния, шт. | | | | | | | | | | | | | | | | | Всего деревьев по ступеням толщины | |
|---------------------------|--|----|-----|----|---|----|---|----|----|----|-------------------|----|----|----|-------------------|----|----|---------------------------------------|--------------------------------|
| | I | II | III | IV | | V | | VI | | | ветровал, бурелом | | | | аварийные деревья | | | шт. | в т.ч. подлежат рубке, % |
| | | | | НЗ | З | НЗ | З | НЗ | З | О | НЗ | З | О | НЗ | З | О | 18 | 19 | |
| 1 | 2 | 3 | 4 | 5 | 6 | 7 | 8 | 9 | 10 | 11 | 12 | 13 | 14 | 15 | 16 | 17 | 18 | 19 | |
| 8 | | | | | | | | | | | | | | | | | 0 | 0 | |
| 12 | | | | | | | | | | | | | | | | | 0 | 0 | |
| 16 | 6 | | | | | | | | | | | | | | | | 6 | 0 | |
| 20 | 8 | | | | | | | | | | | | | | | | 8 | 0 | |
| 24 | 18 | | | | | | | | | | | | | | | | 18 | 0 | |
| 28 | 9 | | | | | | | | | | | | | | | | 9 | 0 | |
| 32 | 3 | | | | | | | | | | | | | | | | 3 | 0 | |
| 36 | 5 | | | | | | | | | | | | | | | | 5 | 0 | |
| 40 | 4 | | | | | | | | | | | | | | | | 4 | 0 | |
| 44 | | | | | | | | | | | | | | | | | 0 | 0 | |
| 48 | | | | | | | | | | | | | | | | | 0 | 0 | |
| 52 | 1 | | | | | | | | | | | | | | | | 1 | 0 | |
| 56 | | | | | | | | | | | | | | | | | 0 | 0 | |
| 60 | 4 | | | | | | | | | | | | | | | | 4 | 0 | |
| 64 | | | | | | | | | | | | | | | | | 0 | 0 | |
| 68 | | | | | | | | | | | | | | | | | 0 | 0 | |
| 72 | | | | | | | | | | | | | | | | | 0 | 0 | |
| Итого, кол. дер. | 58 | 0 | 0 | 0 | 0 | 0 | 0 | 0 | 0 | 0 | 0 | 0 | 0 | 0 | 0 | 0 | 58 | 0 | |
| Итого, % | 100 | 0 | 0 | 0 | 0 | 0 | 0 | 0 | 0 | 0 | 0 | 0 | 0 | 0 | 0 | 0 | | | |

Примечание: НЗ - незаселенное, З - заселенное, О - отработанное вредителями.

ВЕДОМОСТЬ ПЕРЕЧЕТА ДЕРЕВЬЕВ

Порода: Осина

| Ступени толщины, см | Количество деревьев по категориям состояния, шт. | | | | | | | | | | | | | | | | | Всего деревьев по ступеням толщины | |
|---------------------------|--|----|-----|----|---|----|---|----|----|----|-------------------|----|----|----|-------------------|----|-----|---------------------------------------|--|
| | I | II | III | IV | | V | | VI | | | ветровал, бурелом | | | | аварийные деревья | | шт. | в т.ч. подлежат рубке, % | |
| | | | | НЗ | З | НЗ | З | НЗ | З | О | НЗ | З | О | НЗ | З | О | | | |
| 1 | 2 | 3 | 4 | 5 | 6 | 7 | 8 | 9 | 10 | 11 | 12 | 13 | 14 | 15 | 16 | 17 | 18 | 19 | |
| 8 | | | | | | | | | | | | | | | | | 0 | #ДЕЛ/01 | |
| 12 | | | | | | | | | | | | | | | | | 0 | #ДЕЛ/01 | |
| 16 | | | | 1 | | | | | | | | | | | | | 1 | 100 | |
| 20 | | | | 1 | | | | | | | | | | | | | 1 | 100 | |
| 24 | | | | 3 | | | | | | | | | | | | | 3 | 100 | |
| 28 | | | | 1 | | | | | | | | | | | | | 1 | 100 | |
| 32 | | | | 7 | | | | | | | | | | | | | 7 | 100 | |
| 36 | | | | 22 | | | | | | | | | | | | | 22 | 100 | |
| 40 | | | | 21 | | | | 1 | | | | | | | | | 22 | 100 | |
| 44 | | | | 11 | | | | 1 | | | | | | | | | 12 | 100 | |
| 48 | | | | 11 | | | | | | | | | | | | | 11 | 100 | |
| 52 | | | | 7 | | | | 1 | | | | | | | | | 8 | 100 | |
| 56 | | | | | | | | | | | | | | | | | 0 | #ДЕЛ/01 | |
| 60 | | | | | | | | | | | | | | | | | 0 | #ДЕЛ/01 | |
| 64 | | | | | | | | | | | | | | | | | 0 | #ДЕЛ/01 | |
| 68 | | | | | | | | | | | | | | | | | 0 | #ДЕЛ/01 | |
| 72 | | | | | | | | | | | | | | | | | 0 | #ДЕЛ/01 | |
| Итого, кол. дер. | 0 | 0 | 0 | 85 | 0 | 0 | 0 | 3 | 0 | 0 | 0 | 0 | 0 | 0 | 0 | 0 | 88 | 100 | |
| Итого, % | 0 | 0 | 0 | 97 | 0 | 0 | 0 | 3 | 0 | 0 | 0 | 0 | 0 | 0 | 0 | 0 | | | |

Примечание: НЗ - незаселенное, З - заселенное, О - отработанное вредителями.

ВЕДОМОСТЬ ПЕРЕЧЕТА ДЕРЕВЬЕВ

Порода: Дипа

| Ступени толщины, см | Количество деревьев по категориям состояния, шт. | | | | | | | | | | | | | | | | | Всего деревьев по ступеням толщины | |
|---------------------------|--|----|-----|----|---|----|---|----|----|----|-------------------|----|----|-------------------|----|----|-----|---------------------------------------|--|
| | I | II | III | IV | | V | | VI | | | ветровал, бурелом | | | аварийные деревья | | | шт. | в т.ч. подлежат рубке, % | |
| | | | | НЗ | З | НЗ | З | НЗ | З | О | НЗ | З | О | НЗ | З | О | | | |
| 1 | 2 | 3 | 4 | 5 | 6 | 7 | 8 | 9 | 10 | 11 | 12 | 13 | 14 | 15 | 16 | 17 | 18 | 19 | |
| 8 | | | | | | | | | | | | | | | | | 0 | #ДЕЛ/01 | |
| 12 | 2 | | | | | | | | | | | | | | | | 2 | 0 | |
| 16 | 51 | 1 | | | | | | | | | | | | | | | 52 | 0 | |
| 20 | 65 | 1 | | | | | | | | | | | | | | | 66 | 0 | |
| 24 | 54 | 2 | | | | | | | | | | | | | | | 56 | 0 | |
| 28 | 45 | | | | | | | | | | | | | | | | 45 | 0 | |
| 32 | 64 | 3 | | | | | | | | | | | | | | | 67 | 0 | |
| 36 | 49 | 4 | | | | | | | | | | | | | | | 53 | 0 | |
| 40 | 27 | 1 | | | | | | | | | | | | | | | 28 | 0 | |
| 44 | 9 | 1 | | | | | | | | | | | | | | | 10 | 0 | |
| 48 | 4 | 1 | | | | | | | | | | | | | | | 5 | 0 | |
| 52 | | 1 | | | | | | | | | | | | | | | 1 | 0 | |
| 56 | 1 | | | | | | | | | | | | | | | | 1 | 0 | |
| 60 | | | | | | | | | | | | | | | | | 0 | #ДЕЛ/01 | |
| 64 | | | | | | | | | | | | | | | | | 0 | #ДЕЛ/01 | |
| 68 | | | | | | | | | | | | | | | | | 0 | #ДЕЛ/01 | |
| 72 | | | | | | | | | | | | | | | | | 0 | #ДЕЛ/01 | |
| Итого, кол. дер. | 371 | 15 | 0 | 0 | 0 | 0 | 0 | 0 | 0 | 0 | 0 | 0 | 0 | 0 | 0 | 0 | 386 | 0 | |
| Итого, % | 96 | 4 | 0 | 0 | 0 | 0 | 0 | 0 | 0 | 0 | 0 | 0 | 0 | 0 | 0 | 0 | | | |

Примечание: НЗ - незаселенное, З - заселенное, О - отработанное вредителями.

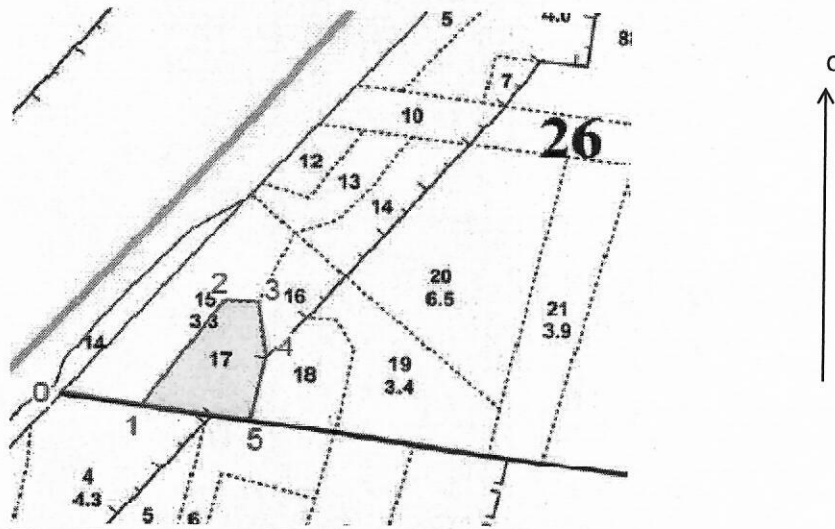
Порода: ВСЕГО

| Ступени толщины, см | Количество деревьев по категориям состояния, шт. | | | | | | | | | | | | | | | | | Всего деревьев по ступеням толщины | |
|---------------------------|--|----|-----|----|---|----|---|----|----|----|-------------------|----|----|----|-------------------|----|-----|---------------------------------------|--------------------------------|
| | I | II | III | IV | | V | | VI | | | ветровал, бурелом | | | | аварийные деревья | | | шт. | в т.ч. подлежат рубке, % |
| | | | | НЗ | 3 | НЗ | 3 | НЗ | 3 | О | НЗ | 3 | О | НЗ | 3 | О | | | |
| 1 | 2 | 3 | 4 | 5 | 6 | 7 | 8 | 9 | 10 | 11 | 12 | 13 | 14 | 15 | 16 | 17 | 18 | 19 | |
| 8 | 0 | 0 | 0 | 0 | 0 | 0 | 0 | 0 | 0 | 0 | 0 | 0 | 0 | 0 | 0 | 0 | 0 | 0 | |
| 12 | 2 | 0 | 0 | 0 | 0 | 0 | 0 | 0 | 0 | 0 | 0 | 0 | 0 | 0 | 0 | 0 | 2 | 0 | |
| 16 | 70 | 1 | 0 | 1 | 0 | 0 | 0 | 0 | 0 | 4 | 0 | 0 | 0 | 0 | 0 | 0 | 76 | 7 | |
| 20 | 81 | 1 | 0 | 1 | 0 | 0 | 0 | 0 | 0 | 3 | 0 | 0 | 0 | 0 | 0 | 0 | 86 | 5 | |
| 24 | 76 | 2 | 0 | 3 | 0 | 0 | 0 | 0 | 0 | 3 | 0 | 0 | 0 | 0 | 0 | 0 | 84 | 7 | |
| 28 | 55 | 0 | 0 | 1 | 0 | 0 | 0 | 0 | 0 | 0 | 0 | 0 | 0 | 0 | 0 | 0 | 56 | 2 | |
| 32 | 71 | 3 | 0 | 7 | 0 | 0 | 0 | 0 | 0 | 1 | 0 | 0 | 0 | 0 | 0 | 0 | 82 | 10 | |
| 36 | 55 | 4 | 0 | 22 | 0 | 0 | 0 | 0 | 0 | 1 | 0 | 0 | 0 | 0 | 0 | 0 | 82 | 28 | |
| 40 | 33 | 1 | 0 | 21 | 0 | 0 | 0 | 1 | 0 | 0 | 0 | 0 | 0 | 0 | 0 | 0 | 56 | 39 | |
| 44 | 13 | 1 | 0 | 11 | 0 | 0 | 0 | 1 | 0 | 0 | 0 | 0 | 0 | 0 | 0 | 0 | 26 | 46 | |
| 48 | 6 | 1 | 0 | 11 | 0 | 0 | 0 | 0 | 0 | 0 | 0 | 0 | 0 | 0 | 0 | 0 | 18 | 61 | |
| 52 | 1 | 1 | 0 | 7 | 0 | 0 | 0 | 1 | 0 | 0 | 0 | 0 | 0 | 0 | 0 | 0 | 10 | 80 | |
| 56 | 1 | 0 | 0 | 0 | 0 | 0 | 0 | 0 | 0 | 0 | 0 | 0 | 0 | 0 | 0 | 0 | 1 | 0 | |
| 60 | 4 | 0 | 0 | 0 | 0 | 0 | 0 | 0 | 0 | 0 | 0 | 0 | 0 | 0 | 0 | 0 | 4 | 0 | |
| 64 | 0 | 0 | 0 | 0 | 0 | 0 | 0 | 0 | 0 | 0 | 0 | 0 | 0 | 0 | 0 | 0 | 0 | #ДЕЛ/0! | |
| 68 | 0 | 0 | 0 | 0 | 0 | 0 | 0 | 0 | 0 | 0 | 0 | 0 | 0 | 0 | 0 | 0 | 0 | #ДЕЛ/0! | |
| 72 | 0 | 0 | 0 | 0 | 0 | 0 | 0 | 0 | 0 | 0 | 0 | 0 | 0 | 0 | 0 | 0 | 0 | #ДЕЛ/0! | |
| Итого, кол. дер. | 468 | 15 | 0 | 85 | 0 | 0 | 0 | 3 | 0 | 12 | 0 | 0 | 0 | 0 | 0 | 0 | 583 | 17 | |
| Итого, % | 80 | 3 | 0 | 15 | 0 | 0 | 0 | 1 | 0 | 2 | 0 | 0 | 0 | 0 | 0 | 0 | | | |

Примечание: НЗ - незаселенное, 3 - заселенное, О - отработанное вредителями.

Абрис участка
Киясовского лесничества, кв. 26 выд. 17 пл. 1,9

М 1:10000



| № выдела | Ленты (круговые площадки) пересчета | | | | |
|----------|-------------------------------------|----------|-----------|-----------|-------------|
| | № ленты (площадки) | длина, м | ширина, м | радиус, м | площадь, га |
| | | | | | |
| | | | | | |

| Номера точек | Координаты | Румбы линий | Длина, м | Номера точек | Координаты | Румбы линий | Длина, м |
|--------------|-----------------------------------|-------------|----------|--------------|------------|-------------|----------|
| 0-1 | 56°16'23" С.Ш. 053°02'39" В.Д. | СВ:88°00' | 110 | | | | |
| 1-2 | 56°16'23" С.Ш. 053°02'10" В.Д. | СВ:23°00' | 190 | | | | |
| 2-3 | 56°16'31" С.Ш. 053°02'21" В.Д. | СВ:80°00' | 50 | | | | |
| 3-4 | 56°16'29" С.Ш. 053°02'25" В.Д. | ЮВ:19°00' | 90 | | | | |
| 4-5 | 56°16'25" С.Ш. 053°02'26" В.Д. | ЮЗ:01°00' | 90 | | | | |
| 5-1 | 56°16'20" С.Ш. 053°02'25" В.Д. | ЮЗ:86°00' | 150 | | | | |
| | | | | | | | |
| | | | | | | | |
| | | | | | | | |
| | | | | | | | |
| | | | | | | | |
| | | | | | | | |

Исполнитель работ по проведению лесопатологических обследований:

Руководитель ГКУ УР "Лесничество им. Б.К. Филимонова"
Заместитель руководителя ГКУ УР "Лесничество им. Б.К. Филимонова"
Инженер ОЗЛ ГКУ УР "Лесничество им. Б.К. Филимонова"

(Handwritten signatures)
Козлов А.С.
Миннахметов Н.М.
Бесогонова Н.В.

Дата составления документа

31.07.2017

Телефон

+7(34133) 3-24-29