
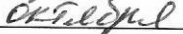


УТВЕРЖДАЮ  
Начальник отдела ОЗЛ ФГЛН ФГПН  
Министерства лесного хозяйства  
Удмуртской Республики  
 В.Г. Митров  
« 12 »  2017 г.

**АКТ**  
**лесопатологического обследования № 537**  
лесных насаждений Киясовского лесничества  
Удмуртской Республики

Способ лесопатологического обследования: 1. Визуальный   
2. Инструментальный

**Место проведения**

Участковое лесничество	Урочище (дача)	Квартал (кварталы)	Выдел (выделы)	Площадь, га
Без деления	-	146	36	2,8

Лесопатологическое обследование проведено на общей площади 2,8 га.

## 2. Инструментальное обследование лесного участка.

2.1. Фактическая таксационная характеристика лесного насаждения соответствует (не соответствует) (нужное подчеркнуть) таксационному описанию. Причины несоответствия:

Ведомость лесных участков с выявленными несоответствиями таксационным описаниям приведена в приложении 1 к Акту.

2.2. Состояние насаждений: с нарушенной устойчивостью  с утраченной устойчивостью

причины повреждения: неблагоприятные погодные условия, поражение смоляным раком, бурелом прошлых лет.

В том числе:

Заселено стволовыми вредителями

Вид вредителя	Порода	Встречаемость (% заселённых деревьев)	Степень заселения лесного насаждения (слабая, средняя, сильная)

Отработано стволовыми вредителями

Вид вредителя	Порода	Встречаемость (% отработанных деревьев)

Повреждено огнём

Вид пожара	Порода	Состояние корневых лап		Состояние корневой шейки		Подсушивание луба	
		процент повреждённых огнём корней	процент деревьев в с данным повреждением	ожог корневой шейки по окружности (1/4; 2/4; 3/4; более 3/4)	процент деревьев в с данным повреждением	по окружности (1/4; 2/4; 3/4; более 3/4)	процент деревьев в с данным повреждением

Поражено болезнями

Вид болезни	Порода	Встречаемость (% поражённых деревьев)	Степень поражения лесного насаждения (слабая, средняя, сильная)
Смоляной рак	Сосна	21	средняя

2.3. Выборке подлежит 20 % деревьев,

в том числе:

ослабленных \_\_\_\_\_ % (причины назначения) \_\_\_\_\_

сильно ослабленных \_\_\_\_\_ % (причины назначения) \_\_\_\_\_

усыхающих 13 % (причины назначения) Приказ МПР России от 12.09.2016 № 470, п. 31

свежего сухостоя 1 %,

в том числе: свежего ветровала \_\_\_\_\_ %

свежего бурелома \_\_\_\_\_ %

старого сухостоя 6 %

в том числе: старого бурелома 2 %

старого ветровала \_\_\_\_\_ %

аварийных \_\_\_\_\_ %

2.4. Полнота лесного насаждения после уборки деревьев, подлежащих рубке, составит 0,6.

Критическая полнота для данной категории лесных насаждений составляет: 0,3.

### ЗАКЛЮЧЕНИЕ

С целью предотвращения негативных процессов или снижения ущерба от их воздействия назначено:

Участковое лесничество	Урочище (дача)	Квартал	Выдел	Площадь, выдела, га	Вид мероприятия	Площадь, мероприятия, га	Порода	Запас на выдел, кбм	Крайние сроки проведения
Без деления	-	146	36	2,8	СРВ	2,8	С	207	2018
Итого:								207	

Ведомость перечета деревьев назначенных в рубку и абрислесного участка прилагаются (приложение 2 и 3 к Акту)

Меры по обеспечению возобновления: -

Мероприятия, необходимые для предупреждения повреждения или поражения смежных насаждений: своевременное проведение санитарно – оздоровительных мероприятий в соответствии с требованиями действующих НПА.

Сведения для расчета степени повреждения:

год образования старого сухостоя: 2014-2015 гг.;

основная причина повреждения древесины: смоляной рак.

Дата проведения обследований: 22.08.2017 г.

Исполнители работ по проведению лесопатологического обследования:

Руководитель ГКУ УР «Лесничество им. Б.К. Филимонова»

на территории Киясовского района Козлов А.С.

Заместитель руководителя ГКУ УР «Лесничество им. Б.К. Филимонова»

на территории Киясовского района Миннахметов Н.М.

Инженер по охране и защите леса ГКУ УР «Лесничество им. Б.К. Филимонова»

на территории Киясовского района Бесогонова Н.В.



**Ведомость перечета деревьев назначенных в рубку**

ВРЕМЕННАЯ ПРОБНАЯ ПЛОЩАДЬ № 1

Субъект Российской Федерации Удмуртская Республика

Лесничество (лесопарк) Киясовское

Участковое лесничество без деления

Урочище (лесная дача) \_\_\_\_\_

Квартал 146 . Выдел 36 . Площадь 2,8

Номер очага вредных организмов \_\_\_\_\_

Размер пробной площади 2,8 га.

Таксационная характеристика:

тип леса СКК/С<sub>3</sub> ; состав 9С1Б ; возраст 70

бонитет 1А ; полнота 0,7 ;

запас на га 340 ; возобновление подрост: 10Е; (20); 1м; 0,5 тыс.шт./га (благонадежный)

Время и причина ослабления лесного насаждения :

Неблагоприятные погодные условия 2014-2015 г.г., поражение смоляным раком, бурелом прошлых лет.

Тип очага вредных организмов: эпизодический, хронический (подчеркнуть).

Фаза развития очага вредных организмов: начальная, нарастания численности, собственно вспышка, кризис (подчеркнуть).

Состояние лесного насаждения, намечаемые мероприятия:

Состояние лесного насаждения ослабленное, требуется проведение выборочной санитарной рубки

Исполнители работ по проведению лесопатологических обследований:

Руководитель ГКУ УР "Лесничество им. Б.К. Филимонова"

Заместитель руководителя ГКУ УР "Лесничество им. Б.К. Филимонова"

Инженер ОЗЛ ГКУ УР "Лесничество им. Б.К. Филимонова"

Дата составления документа

31.08.2017

Телефон

Козлов А.С.

Миннахметов Н.М.

Бессогонова Н.В.

+7(34133) 3-24-29



ВЕДОМОСТЬ ПЕРЕЧЕТА ДЕРЕВЬЕВ

Порода: Ель

Ступени толщины, см	Количество деревьев по категориям состояния, шт.																	Всего деревьев по ступеням толщины	
	I	II	III	IV		V		VI			ветровал, бурелом			аварийные деревья			шт.	в т.ч. подлежат рубке, %	
				НЗ	З	НЗ	З	НЗ	З	О	НЗ	З	О	НЗ	З	О	18	19	
1	2	3	4	5	6	7	8	9	10	11	12	13	14	15	16	17	0	0	
8																	0	#ДЕЛ/0!	
12																	0	#ДЕЛ/0!	
16																	0	#ДЕЛ/0!	
20																	0	#ДЕЛ/0!	
24																	0	#ДЕЛ/0!	
28																	0	#ДЕЛ/0!	
32																	0	#ДЕЛ/0!	
36																	0	#ДЕЛ/0!	
40																	0	#ДЕЛ/0!	
44																	0	#ДЕЛ/0!	
48																	0	#ДЕЛ/0!	
52																	0	#ДЕЛ/0!	
56																	0	#ДЕЛ/0!	
60																	0	#ДЕЛ/0!	
64																	0	#ДЕЛ/0!	
68																	0	#ДЕЛ/0!	
72																	0	#ДЕЛ/0!	
Итого, кол. дер.	0	0	0	0	0	0	0	0	0	0	0	0	0	0	0	0	0	#ДЕЛ/0!	
Итого, %	#####	#####	#####	#####	#####	#####	#####	#####	#####	#####	#####	#####	#####	#####	#####	#####			

Примечание: НЗ - незаселенное, З - заселенное, О - отработанное вредителями.

## ВЕДОМОСТЬ ПЕРЕЧЕТА ДЕРЕВЬЕВ

Оборотная сторона

Порода: Пихта

Ступени толщины, см	Количество деревьев по категориям состояния, шт.																	Всего деревьев по ступеням толщины	
	I	II	III	IV		V		VI		ветровал, бурелом		аварийные деревья		шт.	в т.ч. подлежат рубке, %				
				НЗ	3	НЗ	3	НЗ	3	О	НЗ	3	НЗ	3	О	18	19		
1	2	3	4													0			
8																0	#ДЕЛ/0!		
12																0	#ДЕЛ/0!		
16																0	#ДЕЛ/0!		
20																0	#ДЕЛ/0!		
24																0	#ДЕЛ/0!		
28																0	#ДЕЛ/0!		
32																0	#ДЕЛ/0!		
36																0	#ДЕЛ/0!		
40																0	#ДЕЛ/0!		
44																0	#ДЕЛ/0!		
48																0	#ДЕЛ/0!		
52																0	#ДЕЛ/0!		
56																0	#ДЕЛ/0!		
60																0	#ДЕЛ/0!		
64																0	#ДЕЛ/0!		
68																0	#ДЕЛ/0!		
72																0	#ДЕЛ/0!		
Итого, кол. дер.	0	0	0	0	0	0	0	0	0	0	0	0	0	0	0	0	#ДЕЛ/0!		
Итого, %	#####	#####	#####	#####	#####	#####	#####	#####	#####	#####	#####	#####	#####	#####	#####				

Примечание: НЗ - незаселенное, З - заселенное, О - отработанное вредителями.

ВЕДОМОСТЬ ПЕРЕЧЕТА ДЕРЕВЬЕВ

Порода: Сосна

Ступени толщины, см	Количество деревьев по категориям состояния, шт.																	Всего деревьев по ступеням толщины	
	I	II	III	IV		V		VI		ветровал, бурелом			аварийные деревья			шт.	в т.ч. подлежат рубке, %		
				НЗ	З	НЗ	З	НЗ	З	О	НЗ	З	О	НЗ	З	О			
1	2	3	4	5	6	7	8	9	10	11	12	13	14	15	16	17	18	19	
8																	0	#ДЕЛ/0!	
12	2	1		1				5									9	67	
16	20	2		14				23					8				67	67	
20	60	3		21		2		19					15				120	48	
24	120		2	27		1		18					10				178	31	
28	144	4		40				13					8				209	29	
32	159	3		33		1		7					2				205	21	
36	142	2	3	23		2		7					2				181	19	
40	102	1	2	14		1											120	13	
44	34	1		7													42	17	
48	14	1															15	0	
52	8																8	0	
56	2																2	0	
60																	0	#ДЕЛ/0!	
64																	0	#ДЕЛ/0!	
68																	0	#ДЕЛ/0!	
72																	0	#ДЕЛ/0!	
Итого, кол. дер.	807	18	7	180	0	7	0	92	0	0	0	0	45	0	0	0	1156	28	
Итого, %	70	2	1	16	0	1	0	8	0	0	0	0	4	0	0	0			

Примечание: НЗ - незаселенное, З - заселенное, О - отработанное вредителями.



ВЕДОМОСТЬ ПЕРЕЧЕТА ДЕРЕВЬЕВ

Порода: Береза

Ступени толщины, см	Количество деревьев по категориям состояния, шт.																	Всего деревьев по ступеням толщины	
	I	II	III	IV		V		VI			ветровал, бурелом				аварийные деревья		шт.	в т.ч. подлежат рубке, %	
				НЗ	3	НЗ	3	НЗ	3	О	НЗ	3	О	НЗ	3	О			
1	2	3	4	НЗ	3	НЗ	3	НЗ	3	О	НЗ	3	О	НЗ	3	О	18	19	
8																	0	#ДЕЛ/0!	
12	6																6	0	
16	4																4	0	
20	18																18	0	
24	12																12	0	
28	10	1															11	0	
32	4	2															6	0	
36	5																5	0	
40	4	1															5	0	
44	4																4	0	
48	2																2	0	
52	1																1	0	
56																	0	#ДЕЛ/0!	
60	1																1	0	
64																	0	#ДЕЛ/0!	
68																	0	#ДЕЛ/0!	
72																	0	#ДЕЛ/0!	
Итого, кол. дер.	71	4	0	0	0	0	0	0	0	0	0	0	0	0	0	0	75	0	
Итого, %	95	5	0	0	0	0	0	0	0	0	0	0	0	0	0	0			

Примечание: НЗ - незаселенное, З - заселенное, О - отработанное вредителями.

ВЕДОМОСТЬ ПЕРЕЧЕТА ДЕРЕВЬЕВ

Порода: Осина

Ступени толщины, см	Количество деревьев по категориям состояния, шт.																	Всего деревьев по ступеням толщины	
	I	II	III	IV		V		VI			ветровал, бурелом			аварийные деревья			шт.	в т.ч. подлежат рубке, %	
				НЗ	3	НЗ	3	НЗ	3	О	НЗ	3	О	НЗ	3	О	18	19	
1	2	3	4														0		
8																	0	#ДЕЛ/0!	
12																	0	#ДЕЛ/0!	
16																	0	#ДЕЛ/0!	
20																	0	#ДЕЛ/0!	
24																	0	#ДЕЛ/0!	
28																	0	#ДЕЛ/0!	
32																	0	#ДЕЛ/0!	
36																	0	#ДЕЛ/0!	
40																	0	#ДЕЛ/0!	
44																	0	#ДЕЛ/0!	
48																	0	#ДЕЛ/0!	
52																	0	#ДЕЛ/0!	
56																	0	#ДЕЛ/0!	
60																	0	#ДЕЛ/0!	
64																	0	#ДЕЛ/0!	
68																	0	#ДЕЛ/0!	
72																	0	#ДЕЛ/0!	
Итого, кол. дер.	0	0	0	0	0	0	0	0	0	0	0	0	0	0	0	0	0	#ДЕЛ/0!	
Итого, %	#####	#####	#####	#####	#####	#####	#####	#####	#####	#####	#####	#####	#####	#####	#####	#####			

Примечание: НЗ - незаселенное, З - заселенное, О - отработанное вредителями.

ВЕДОМОСТЬ ПЕРЕЧЕТА ДЕРЕВЬЕВ

Порода: Дипа

Ступени толщины, см	Количество деревьев по категориям состояния, шт.																	Всего деревьев по ступеням толщины	
	I	II	III	IV		V		VI			ветровал, бурелом			аварийные деревья			шт.	в т.ч. подлежат рубке, %	
				НЗ	З	НЗ	З	НЗ	З	О	НЗ	З	О	НЗ	З	О			
1	2	3	4	5	6	7	8	9	10	11	12	13	14	15	16	17	18	19	
8																	0	#ДЕЛ/0!	
12																	0	#ДЕЛ/0!	
16		1															1	0	
20																	0	#ДЕЛ/0!	
24																	0	#ДЕЛ/0!	
28																	0	#ДЕЛ/0!	
32																	0	#ДЕЛ/0!	
36																	0	#ДЕЛ/0!	
40																	0	#ДЕЛ/0!	
44																	0	#ДЕЛ/0!	
48																	0	#ДЕЛ/0!	
52																	0	#ДЕЛ/0!	
56																	0	#ДЕЛ/0!	
60																	0	#ДЕЛ/0!	
64																	0	#ДЕЛ/0!	
68																	0	#ДЕЛ/0!	
72																	0	#ДЕЛ/0!	
Итого, кол. дер.	0	1	0	0	0	0	0	0	0	0	0	0	0	0	0	0	1	0	
Итого, %	0	100	0	0	0	0	0	0	0	0	0	0	0	0	0	0			

Примечание: НЗ - незаселенное, З - заселенное, О - отработанное вредителями.



Порода: ВСЕГО

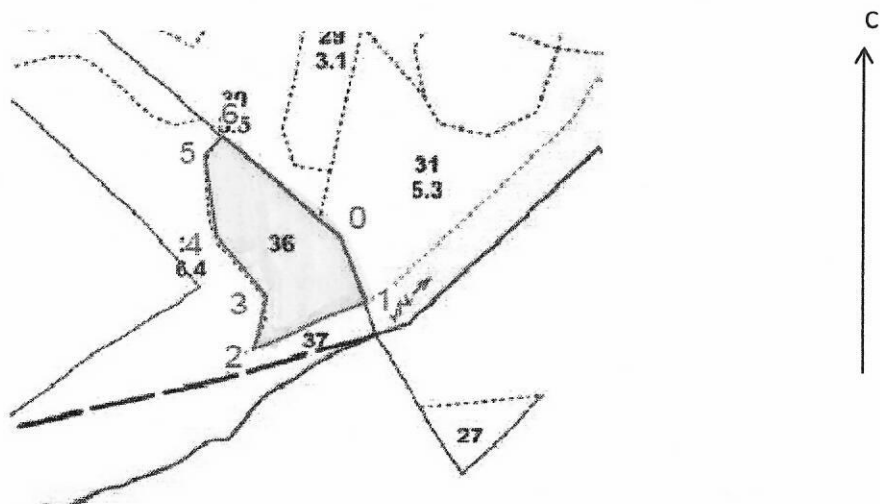
Ступени толщины, см	Количество деревьев по категориям состояния, шт.																	Всего деревьев по ступеням толщины	
	I	II	III	IV		V		VI			ветровал, бурелом			аварийные деревья			шт.	в т.ч. подлежат рубке, %	
				НЗ	З	НЗ	З	НЗ	З	О	НЗ	З	О	НЗ	З	О			
1	2	3	4	5	6	7	8	9	10	11	12	13	14	15	16	17	18	19	
8	0	0	0	0	0	0	0	0	0	0	0	0	0	0	0	0	0	#ДЕЛ/0!	
12	8	1	0	1	0	0	0	5	0	0	0	0	0	0	0	0	15	40	
16	24	3	0	14	0	0	0	23	0	0	0	0	8	0	0	0	72	63	
20	78	3	0	21	0	2	0	19	0	0	0	0	15	0	0	0	138	41	
24	132	0	2	27	0	1	0	18	0	0	0	0	10	0	0	0	190	29	
28	154	5	0	40	0	0	0	13	0	0	0	0	8	0	0	0	220	28	
32	163	5	0	33	0	1	0	7	0	0	0	0	2	0	0	0	211	20	
36	147	2	3	23	0	2	0	7	0	0	0	0	2	0	0	0	186	18	
40	106	2	2	14	0	1	0	0	0	0	0	0	0	0	0	0	125	12	
44	38	1	0	7	0	0	0	0	0	0	0	0	0	0	0	0	46	15	
48	16	1	0	0	0	0	0	0	0	0	0	0	0	0	0	0	17	0	
52	9	0	0	0	0	0	0	0	0	0	0	0	0	0	0	0	9	0	
56	2	0	0	0	0	0	0	0	0	0	0	0	0	0	0	0	2	0	
60	1	0	0	0	0	0	0	0	0	0	0	0	0	0	0	0	1	0	
64	0	0	0	0	0	0	0	0	0	0	0	0	0	0	0	0	0	#ДЕЛ/0!	
68	0	0	0	0	0	0	0	0	0	0	0	0	0	0	0	0	0	#ДЕЛ/0!	
72	0	0	0	0	0	0	0	0	0	0	0	0	0	0	0	0	0	#ДЕЛ/0!	
Итого, кол. дер.	878	23	7	180	0	7	0	92	0	0	0	0	45	0	0	0	1232	26	
Итого, %	71	2	1	15	0	1	0	7	0	0	0	0	4	0	0	0			

Примечание: НЗ - незаселенное, З - заселенное, О - отработанное вредителями.



Абрис участка  
Киясовского лесничества, кв. 146 выд. 36 пл. 2,8

М 1:10000



№ выдела	Ленты (круговые площадки) пересчета				
	№ ленты (площадки)	длина, м	ширина, м	радиус, м	площадь, га

Номера точек	Координаты	Румбы линий	Длина, м
0-1	56°15'23" С.Ш. 053°01'37" В.Д.	ЮВ:31°00'	90
1-2	56°15'19" С.Ш. 053°01'39" В.Д.	ЮЗ:51°00'	150
2-3	56°15'15" С.Ш. 053°01'25" В.Д.	СЗ:01°00'	70
3-4	56°15'18" С.Ш. 053°01'29" В.Д.	СЗ:50°00'	100
4-5	56°15'21" С.Ш. 053°01'22" В.Д.	СВ:15°00'	100
5-6	56°15'26" С.Ш. 053°01'22" В.Д.	СВ:21°00'	50
6-0	56°15'29" С.Ш. 053°01'25" В.Д.	ЮВ:58°00'	200

Исполнитель работ по проведению лесопатологических обследований:

Руководитель ГКУ УР "Лесничество им. Б.К. Филимонова"  
Заместитель руководителя ГКУ УР "Лесничество им. Б.К. Филимонова"  
Инженер ОЗЛ ГКУ УР "Лесничество им. Б.К. Филимонова"

Дата составления документа

31.08.2017

Телефон

+7(34133) 3-24-29

Козлов А.С.  
Миннахметов Н.М.  
Бесогонова Н.В.