


УТВЕРЖДАЮ

Начальник отдела ОЗЛ ФГЛН ФГПН
Министерства лесного хозяйства
Удмуртской Республики

 В.Г. Митров
« 12 » окт. 2017 2017 г.

**Акт
лесопатологического обследования № 536**

лесных насаждений Киясовского лесничества

Удмуртской Республики

Способ лесопатологического обследования: 1. Визуальный

2. Инструментальный

Место проведения

Участковое лесничество	Урочище (дача)	Квартал (кварталы)	Выдел (выделы)	Площадь, га
Без деления	-	31	5	13,2

Лесопатологическое обследование проведено на общей площади 13,2 га.

2. Инструментальное обследование лесного участка.

2.1. Фактическая таксационная характеристика лесного насаждения соответствует (не соответствует) (нужное подчеркнуть) таксационному описанию. Причины несоответствия:

Ведомость лесных участков с выявленными несоответствиями таксационным описаниям приведена в приложении 1 к Акту.

2.2. Состояние насаждений: с нарушенной устойчивостью

с утраченной устойчивостью

причины повреждения: неблагоприятные погодные условия, заселение короедом-типографом, усачом черным еловым (пихтовым) большим, поражение смоляным раком, бурелом прошлых лет, поражение трутовиком настоящим, поражение трутовиком ложным осиновым.

В том числе:

Заселено стволовыми вредителями

Вид вредителя	Порода	Встречаемость (% заселённых деревьев)	Степень заселения лесного насаждения (слабая, средняя, сильная)

Отработано стволовыми вредителями

Вид вредителя	Порода	Встречаемость (% отработанных деревьев)
Короед-типограф, Усач черный еловый (пихтовый) большой	Ель	21

Повреждено огнём

Вид пожара	Порода	Состояние корневых лап		Состояние корневой шейки		Подсушивание луба	
		процент повреждённых огнём корней	процент деревьев в с данным повреждением	ожог корневой шейки по окружности (1/4; 2/4; 3/4; более 3/4)	процент деревьев в с данным повреждением	по окружности (1/4; 2/4; 3/4; более 3/4)	процент деревьев с данным повреждением

Поражено болезнями

Вид болезни	Порода	Встречаемость (% поражённых деревьев)	Степень поражения лесного насаждения (слабая, средняя, сильная)
Смоляной рак	Сосна	36	сильная
Трутовик настоящий	Береза	32	сильная
Трутовик ложный осиновый	Осина	100	сильная

2.3. Выборке подлежит 30 % деревьев,

в том числе:

ослабленных _____ % (причины назначения) _____

сильно ослабленных _____ % (причины назначения) _____

усыхающих 16 % (причины назначения) Приказ МПР России от 12.09.2016 № 470, п. 31

свежего сухостоя 2 %,

в том числе: свежего ветровала _____ %

свежего бурелома _____ %

старого сухостоя 12 %

в том числе: старого бурелома 2 %

старого ветровала _____ %

аварийных _____ %

2.4. Полнота лесного насаждения после уборки деревьев, подлежащих рубке, составит 0,6.

Критическая полнота для данной категории лесных насаждений составляет: 0,3.

ЗАКЛЮЧЕНИЕ

С целью предотвращения негативных процессов или снижения ущерба от их воздействия назначено:

Участковое лесничество	Урочище (дача)	Квартал	Выдел	Площадь, выдела, га	Вид мероприятия	Площадь, мероприятия, га	Порода	Запас на выдел, кбм	Крайние сроки проведения
Без деления	-	31	5	13,2	СРВ	13,2	Е	84	2018
							С	1021	
							Б	313	
							Ос	31	
							Лп	11	
Итого:								1460	

Ведомость перечета деревьев назначенных в рубку и абрислесного участка прилагаются (приложение 2 и 3 к Акту)

Меры по обеспечению возобновления: -

Мероприятия, необходимые для предупреждения повреждения или поражения смежных насаждений: своевременное проведение санитарно – оздоровительных мероприятий в соответствии с требованиями действующих НПА.

Сведения для расчета степени повреждения:

год образования старого сухостоя: 2014-2015 гг.;

основная причина повреждения древесины: смоляной рак.

Дата проведения обследований: 22.08.2017 г.

Исполнители работ по проведению лесопатологического обследования:

Руководитель ГКУ УР «Лесничество им. Б.К. Филимонова»

на территории Киясовского района Козлов А.С.

Заместитель руководителя ГКУ УР «Лесничество им. Б.К. Филимонова»

на территории Киясовского района Миннахметов Н.М.

Инженер по охране и защите леса ГКУ УР «Лесничество им. Б.К. Филимонова»

на территории Киясовского района Бесогонова Н.В.

Результаты проведения лесопатологических обследований лесных насаждений за август 2017 г.

Субъект Российской Федерации
Участковое лесничество

Удмуртская Республика
без лесения

Лесничество (лесопарк)
Урочище (лесная дача)

Киясовское

Номер квартала		Номер выдела		Площадь выдела, га		Целевое назначение лесов		Категория защитных лесов		Номер лесопатологического выдела		Площадь лесопатологического выдела, га		Таксационная характеристика лесного насаждения																			Рекомендуемые мероприятия			
1	2	3	4	5	6	7	8	9	10	11	12	13	14	15	16	17	18	19	20	21	22	23	24	25	26	27	28	29	30	31	32	33				
													Распределение деревьев по категориям состояния, % от запаса																							
													Число деревьев на пробе, шт.																							
													без признаков ослабления																							
													ослабленные																							
													сильно ослабленные																							
													усыхающие																							
													свежий сухостой																							
													старый сухостой																							
													свежий ветровал																							
													Старый ветровал																							
													Свежий бурелом																							
													Старый бурелом																							
													Признаки повреждения деревьев																							
													Доля поврежденных деревьев, %																							
													Причина ослабления, повреждения																							
													Подлежит рубке, %																							
													вид																							
													площадь, га																							
			эксплуатационный				5С1ЕЗВ1ОС+ Дп	Е	80	27	32	СЛП	0,7	1А	370	65	76%	3%	0%	0%	0%	12%	0%			9%	614, 218	21%	343, 820, 341, 822	21%	СРВ	13,2				
31	5	13,2					Дп	С	80	29	36				0	0	62%	3%	0%	0%	26%	4%	5%	0%		1%	808, 218	36%	371, 822	36%						
								Б	80	26	30				108	63%	5%	0%	0%	0%	0%	0%	0%	0%		2%	801, 218	32%	355, 820, 822	32%						
								Ос	80	26	28				2	0%	98%	0%	0%	0%	100%	0%	0%	0%		0%	801	100%	358	100%						
									80						120	98%	0%	0%	0%	0%	0%	0%	0%	0%		2%	218	2%	822	2%						
																ИТОГО	571	66%	3%	0%	16%	2%	10%	0%					2%		31%			31%		

Примечание – Показатели, не соответствующие таксационному описанию отменяются («#»)

Исполнители работ по проведению лесопатологических обследований:

Руководитель ГКУ УР "Лесничество им. Б.К. Филимонова"

Заместитель руководителя ГКУ УР "Лесничество им. Б.К. Филимонова"

Инженер ОЗЛ ГКУ УР "Лесничество им. Б.К. Филимонова"

Дата составления документа

31.08.2017 Телефон

Козлов А.С.

Минахметов Н.М.

Бесогонова Н.В.

+7(34133)3-24-29

Ведомость перечета деревьев назначенных в рубку

ВРЕМЕННАЯ ПРОБНАЯ ПЛОЩАДЬ № 1

Субъект Российской Федерации Удмуртская Республика
Лесничество (лесопарк) Киясовское
Участковое лесничество без деления
Урочище (лесная дача) _____
Квартал 31 . Выдел 5 . Площадь 13,2
Номер очага вредных организмов _____
Размер пробной площади 1,1 га.
Таксационная характеристика:
тип леса СЛП/С₂ ; состав 5С1ЕЗБ1Ос+Лп ; возраст 80
бонитет 1А ; полнота 0,7 ;
запас на га 370 ; возобновление подрост: 10Е; (10); 1м; 1 тыс.шт./га (благонадежный)

Время и причина ослабления лесного насаждения :

Неблагоприятные погодные условия 2014-2015 г.г., заселение короедом-типографом, усачом черным еловым (пихтовым) большим, поражение смоляным раком, бурелом прошлых лет, поражение трутовиком настоящим, поражение трутовиком ложным осиновым

Тип очага вредных организмов: эпизодический, хронический (подчеркнуть).

Фаза развития очага вредных организмов: начальная, нарастания численности, собственно вспышка, кризис (подчеркнуть).

Состояние лесного насаждения, намечаемые мероприятия:

Состояние лесного насаждения ослабленное, требуется проведение выборочной санитарной рубки

Исполнители работ по проведению лесопатологических обследований:

Руководитель ГКУ УР "Лесничество им. Б.К. Филимонова"

Заместитель руководителя ГКУ УР "Лесничество им. Б.К. Филимонова"

Инженер ОЗЛ ГКУ УР "Лесничество им. Б.К. Филимонова"

Дата составления документа

31.08.2017


Козлов А.С.
Миннахметов Н.М.
Бесогонова Н.В.
Телефон +7(34133) 3-24-29

ВЕДОМОСТЬ ПЕРЕЧЕТА ДЕРЕВЬЕВ

Порода: Ель

Ступени толщины, см	Количество деревьев по категориям состояния, шт.																	Всего деревьев по ступеням толщины	
	I	II	III	IV		V		VI			ветровал, бурелом			аварийные деревья			шт.	в т.ч. подлежат рубке, %	
				НЗ	З	НЗ	З	НЗ	З	О	НЗ	З	О	НЗ	З	О			
1	2	3	4														18	19	
8																	0	#ДЕЛ/0!	
12																	0	#ДЕЛ/0!	
16	16									2							18	11	
20	10												1				11	9	
24	14	2								4			1				21	24	
28	6									1			1				8	25	
32	1									1							2	50	
36	2												1				3	33	
40																	0	#ДЕЛ/0!	
44	1																1	0	
48	1																1	0	
52																	0	#ДЕЛ/0!	
56																	0	#ДЕЛ/0!	
60																	0	#ДЕЛ/0!	
64																	0	#ДЕЛ/0!	
68																	0	#ДЕЛ/0!	
72																	0	#ДЕЛ/0!	
Итого, кол. дер.	51	2	0	0	0	0	0	0	0	8	0	0	4	0	0	0	65	18	
Итого, %	78	3	0	0	0	0	0	0	0	12	0	0	6	0	0	0			

Примечание: НЗ - незаселенное, З - заселенное, О - отработанное вредителями.

ВЕДОМОСТЬ ПЕРЕЧЕТА ДЕРЕВЬЕВ

Оборотная сторона

Порода: Пихта

Ступени толщины, см	Количество деревьев по категориям состояния, шт.																	Всего деревьев по ступеням толщины	
	I	II	III	IV		V		VI		ветровал, бурелом			аварийные деревья		шт.	в т.ч. подлежат рубке, %			
				НЗ	З	НЗ	З	НЗ	З	О	НЗ	З	О						
1	2	3	4	5	6	7	8	9	10	11	12	13	14	15	16	17	18	19	
8																	0	#ДЕЛ/0!	
12																	0	#ДЕЛ/0!	
16																	0	#ДЕЛ/0!	
20																	0	#ДЕЛ/0!	
24																	0	#ДЕЛ/0!	
28																	0	#ДЕЛ/0!	
32																	0	#ДЕЛ/0!	
36																	0	#ДЕЛ/0!	
40																	0	#ДЕЛ/0!	
44																	0	#ДЕЛ/0!	
48																	0	#ДЕЛ/0!	
52																	0	#ДЕЛ/0!	
56																	0	#ДЕЛ/0!	
60																	0	#ДЕЛ/0!	
64																	0	#ДЕЛ/0!	
68																	0	#ДЕЛ/0!	
72																	0	#ДЕЛ/0!	
Итого, кол. дер.	0	0	0	0	0	0	0	0	0	0	0	0	0	0	0	0	0	#ДЕЛ/0!	
Итого, %	#####	#####	#####	#####	#####	#####	#####	#####	#####	#####	#####	#####	#####	#####	#####	#####			

Примечание: НЗ - незаселенное, З - заселенное, О - отработанное вредителями.

ВЕДОМОСТЬ ПЕРЕЧЕТА ДЕРЕВЬЕВ

Порода: Сосна

Ступени толщины, см	Количество деревьев по категориям состояния, шт.																	Всего деревьев по ступеням толщины	
	I	II	III	IV		V		VI			ветровал, бурелом			аварийные деревья			шт.	в т.ч. подлежат рубке, %	
				НЗ	3	НЗ	3	НЗ	3	О	НЗ	3	О	НЗ	3	О			
1	2	3	4	5	6	7	8	9	10	11	12	13	14	15	16	17	18	19	
8																	0	#ДЕЛ/0!	
12	2																2	0	
16	22					1							1				38	42	
20	15				4	1		10					1				22	32	
24	28	1			2	2		5									42	31	
28	37				13	3		2									55	33	
32	18	3			8	3		3									35	40	
36	21				12	2							1				36	42	
40	7	2			3												13	31	
44	7				4												11	36	
48	8				1			1									10	20	
52	4				3												7	43	
56	3				1												4	25	
60					1												1	100	
64																	0	#ДЕЛ/0!	
68																	0	#ДЕЛ/0!	
72																	0	#ДЕЛ/0!	
Итого, кол. дер.	172	6	0	58	0	12	0	25	0	0	0	0	3	0	0	0	276	36	
Итого, %	62	2	0	21	0	4	0	9	0	0	0	0	1	0	0	0			

Примечание: НЗ - незаселенное, З - заселенное, О - отработанное вредителями.

ВЕДОМОСТЬ ПЕРЕЧЕТА ДЕРЕВЬЕВ

Порода: Береза

Ступени толщины, см	Количество деревьев по категориям состояния, шт.																	Всего деревьев по ступеням толщины	
	I	II	III	IV		V		VI		ветровал, бурелом			аварийные деревья			шт.	в т.ч. подлежат рубке, %		
				НЗ	З	НЗ	З	НЗ	З	О	НЗ	З	О	НЗ	З			О	
1	2	3	4	5	6	7	8	9	10	11	12	13	14	15	16	17	18	19	
8																	0	#ДЕЛ/0!	
12	1							4									1	0	
16	7							4									11	36	
20	19							7									26	27	
24	11							3									14	21	
28	7	2						5					1				15	40	
32	6							4					1				11	45	
36	7							3									10	30	
40	5	2						3									10	30	
44	1							1									2	50	
48	4							1									5	20	
52	2							1									3	33	
56																	0	#ДЕЛ/0!	
60																	0	#ДЕЛ/0!	
64																	0	#ДЕЛ/0!	
68																	0	#ДЕЛ/0!	
72																	0	#ДЕЛ/0!	
Итого, кол. дер.	70	4	0	0	0	0	0	32	0	0	0	0	2	0	0	0	108	31	
Итого, %	65	4	0	0	0	0	0	30	0	0	0	0	2	0	0	0			

Примечание: НЗ - незаселенное, З - заселенное, О - отработанное вредителями.

ВЕДОМОСТЬ ПЕРЕЧЕТА ДЕРЕВЬЕВ

Порода: Осина

Ступени толщины, см	Количество деревьев по категориям состояния, шт.																	Всего деревьев по ступеням толщины	
	I	II	III	IV		V		VI			ветровал, бурелом				аварийные деревья			шт.	в т.ч. подлежат рубке, %
				НЗ	З	НЗ	З	НЗ	З	О	НЗ	З	О	НЗ	З	О	18	19	
1	2	3	4														0	0	
8																	0	0	
12																	0	0	
16																	0	0	
20																	0	0	
24																	0	0	
28																	0	0	
32				1													1	100	
36																	0	0	
40					1												1	100	
44																	0	0	
48																	0	0	
52																	0	0	
56																	0	0	
60																	0	0	
64																	0	0	
68																	0	0	
72																	0	0	
Итого, кол. дер.	0	0	0	2	0	0	0	0	0	0	0	0	0	0	0	0	2	100	
Итого, %	0	0	0	100	0	0	0	0	0	0	0	0	0	0	0	0			

Примечание: НЗ - незаселенное, З - заселенное, О - отработанное вредителями.

ВЕДОМОСТЬ ПЕРЕЧЕТА ДЕРЕВЬЕВ

Порода: Дипа

Ступени толщины, см	Количество деревьев по категориям состояния, шт.																	Всего деревьев по ступеням толщины	
	I	II	III	IV		V		VI			ветровал, бурелом			аварийные деревья			шт.	в т.ч. подлежат рубке, %	
				НЗ	З	НЗ	З	НЗ	З	О	НЗ	З	О	НЗ	З	О			
1	2	3	4														18	19	
8																	0	#ДЕЛ/0!	
12	3																3	0	
16	55																55	0	
20	21												1				22	5	
24	20																20	0	
28	15												1				16	6	
32	3																3	0	
36																	0	#ДЕЛ/0!	
40	1																1	0	
44																	0	#ДЕЛ/0!	
48																	0	#ДЕЛ/0!	
52																	0	#ДЕЛ/0!	
56																	0	#ДЕЛ/0!	
60																	0	#ДЕЛ/0!	
64																	0	#ДЕЛ/0!	
68																	0	#ДЕЛ/0!	
72																	0	#ДЕЛ/0!	
Итого, кол. дер.	118	0	0	0	0	0	0	0	0	0	0	0	2	0	0	0	120	2	
Итого, %	98	0	0	0	0	0	0	0	0	0	0	0	2	0	0	0			

Примечание: НЗ - незаселенное, З - заселенное, О - отработанное вредителями.

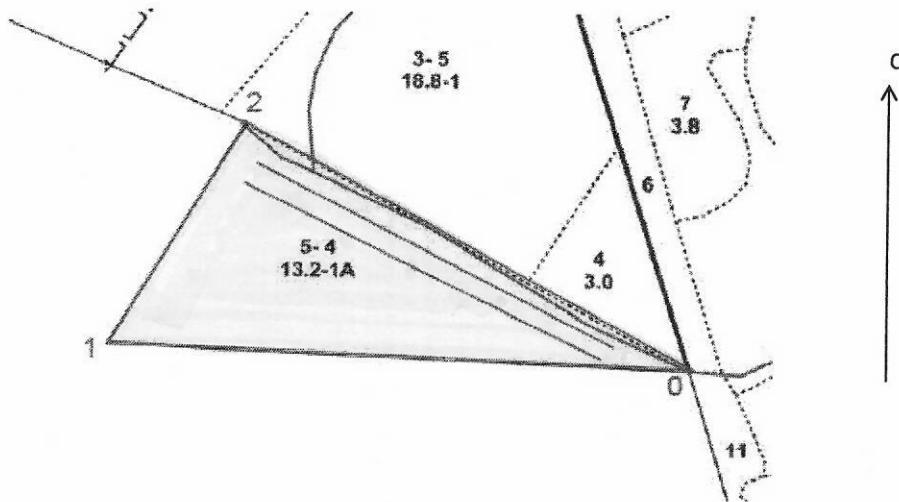
Порода: ВСЕГО

Ступени толщины, см	Количество деревьев по категориям состояния, шт.																	Всего деревьев по ступеням толщины	
	I	II	III	IV		V		VI		ветровал, бурелом				аварийные деревья				шт.	в т.ч. подлежат рубке, %
				НЗ	3	НЗ	3	НЗ	3	НЗ	3	О	НЗ	3	О	НЗ	3		
1	2	3	4	5	6	7	8	9	10	11	12	13	14	15	16	17	18	19	
8	0	0	0	0	0	0	0	0	0	0	0	0	0	0	0	0	0	#ДЕЛ/0!	
12	6	0	0	0	0	0	0	0	0	0	0	0	0	0	0	0	6	0	
16	100	0	0	4	0	1	0	14	0	2	0	0	1	0	0	0	122	18	
20	65	0	0	2	0	1	0	10	0	0	0	0	3	0	0	0	81	20	
24	73	3	0	6	0	2	0	8	0	4	0	0	1	0	0	0	97	22	
28	65	2	0	13	0	3	0	7	0	1	0	0	3	0	0	0	94	29	
32	28	3	0	9	0	3	0	7	0	1	0	0	1	0	0	0	52	40	
36	30	0	0	12	0	2	0	3	0	0	0	0	2	0	0	0	49	39	
40	13	4	0	4	0	0	0	4	0	0	0	0	0	0	0	0	25	32	
44	9	0	0	4	0	0	0	1	0	0	0	0	0	0	0	0	14	36	
48	13	0	0	1	0	0	0	2	0	0	0	0	0	0	0	0	16	19	
52	6	0	0	3	0	0	0	1	0	0	0	0	0	0	0	0	10	40	
56	3	0	0	1	0	0	0	0	0	0	0	0	0	0	0	0	4	25	
60	0	0	0	1	0	0	0	0	0	0	0	0	0	0	0	0	1	100	
64	0	0	0	0	0	0	0	0	0	0	0	0	0	0	0	0	0	#ДЕЛ/0!	
68	0	0	0	0	0	0	0	0	0	0	0	0	0	0	0	0	0	#ДЕЛ/0!	
72	0	0	0	0	0	0	0	0	0	0	0	0	0	0	0	0	0	#ДЕЛ/0!	
Итого, кол. дер.	411	12	0	60	0	12	0	57	0	8	0	0	11	0	0	0	571	26	
Итого, %	72	2	0	11	0	2	0	10	0	1	0	0	2	0	0	0			

Примечание: НЗ - незаселенное, З - заселенное, О - отработанное вредителями.

Абрис участка
Киясовского лесничества, кв. 31 выд. 5 пл. 13,2

М 1:10000



№ выдела	Ленты (круговые площадки) пересчета				
	№ ленты (площадки)	длина, м	ширина, м	радиус, м	площадь, га
5	1	550	10		0,55
	2	550	10		0,55

Номера точек	Координаты	Румбы линий	Длина, м	Номера точек	Координаты	Румбы линий	Длина, м
0-1	56°14'30" С.Ш. 053°14'18" В.Д.	ЮЗ:80°00'	800				
1-2	56°14'33" С.Ш. 053°13'42" В.Д.	СВ:18°00'	380				
2-0	56°14'10" С.Ш. 053°14'01" В.Д.	ЮВ:71°00'	710				

Исполнитель работ по проведению лесопатологических обследований:

Руководитель ГКУ УР "Лесничество им. Б.К. Филимонова"
Заместитель руководителя ГКУ УР "Лесничество им. Б.К. Филимонова"
Инженер ОЗЛ ГКУ УР "Лесничество им. Б.К. Филимонова"

Дата составления документа

31.08.2017

Телефон

Козлов А.С.

Миннахметов Н.М.

Бесогонова Н.В.

+7(34133) 3-24-29