


УТВЕРЖДАЮ

Начальник отдела ОЗЛ ФГЛН ФГПН
Министерства лесного хозяйства
Удмуртской Республики

 В.Г. Митров
« 12 » октября 2017 г.

**Акт
лесопатологического обследования № 534**

лесных насаждений Киясовского лесничества

Удмуртской Республики

Способ лесопатологического обследования: 1. Визуальный

2. Инструментальный

Место проведения

Участковое лесничество	Урочище (дача)	Квартал (кварталы)	Выдел (выделы)	Площадь, га
Без деления	-	13	19	6,1

Лесопатологическое обследование проведено на общей площади 6,1 га.

2. Инструментальное обследование лесного участка.

2.1. Фактическая таксационная характеристика лесного насаждения соответствует (не соответствует) (нужное подчеркнуть) таксационному описанию. Причины несоответствия:

Ведомость лесных участков с выявленными несоответствиями таксационным описаниям приведена в приложении 1 к Акту.

2.2. Состояние насаждений: с нарушенной устойчивостью с утраченной устойчивостью

причины повреждения: неблагоприятные погодные условия, заселение короедом-типографом, усачом черным еловым (пихтовым) большим, поражение смоляным раком, бурелом прошлых лет.

В том числе:

Заселено стволовыми вредителями

Вид вредителя	Порода	Встречаемость (% заселённых деревьев)	Степень заселения лесного насаждения (слабая, средняя, сильная)

Отработано стволовыми вредителями

Вид вредителя	Порода	Встречаемость (% отработанных деревьев)
Короед-типограф, Усач черный еловый (пихтовый) большой	Ель	40
Усач черный еловый (пихтовый) большой	Пихта	39

Повреждено огнём

Вид пожара	Порода	Состояние корневых лап		Состояние корневой шейки		Подсушивание луба	
		процент повреждённых огнём корней	процент деревьев в с данным повреждением	ожог корневой шейки по окружности (1/4; 2/4; 3/4; более 3/4)	процент деревьев в с данным повреждением	по окружности (1/4; 2/4; 3/4; более 3/4)	процент деревьев с данным повреждением

Поражено болезнями

Вид болезни	Порода	Встречаемость (% поражённых деревьев)	Степень поражения лесного насаждения (слабая, средняя, сильная)
Смоляной рак	Сосна	31	сильная

2.3. Выборке подлежит 36 % деревьев,

в том числе:

ослабленных _____ % (причины назначения) _____

сильно ослабленных _____ % (причины назначения) _____

усыхающих 9 % (причины назначения) Приказ МПР России от 12.09.2016 № 470, п. 31

свежего сухостоя 3 %,

в том числе: свежего ветровала _____ %

свежего бурелома _____ %

старого сухостоя 24 %

в том числе: старого бурелома 2 %

старого ветровала _____ %

аварийных _____ %

2.4. Полнота лесного насаждения после уборки деревьев, подлежащих рубке, составит 0,7.

Критическая полнота для данной категории лесных насаждений составляет: не лимитируется.

ЗАКЛЮЧЕНИЕ

С целью предотвращения негативных процессов или снижения ущерба от их воздействия назначено:

Участковое лесничество	Урочище (дача)	Квар-тал	Вы-дел	Площадь, выдела, га	Вид мероп-риятия	Площадь, меропри-ятия, га	По-рода	Запас на выдел, кбм	Крайние сроки проведения
Без деления	-	13	19	6,1	СРВ	6,1	Е	309	2018
							П	292	
							С	375	
Итого:								976	

Ведомость перечета деревьев назначенных в рубку и абрислесного участка прилагаются (приложение 2 и 3 к Акту)

Меры по обеспечению возобновления: -

Мероприятия, необходимые для предупреждения повреждения или поражения смежных насаждений: своевременное проведение санитарно – оздоровительных мероприятий в соответствии с требованиями действующих НПА.

Сведения для расчета степени повреждения:

год образования старого сухостоя: 2014-2015 гг.;

основная причина повреждения древесины: смоляной рак.

Дата проведения обследований: 22.08.2017 г.

Исполнители работ по проведению лесопатологического обследования:

Руководитель ГКУ УР «Лесничество им. Б.К. Филимонова»

на территории Киясовского района Козлов А.С.

Заместитель руководителя ГКУ УР «Лесничество им. Б.К. Филимонова»

на территории Киясовского района Миннахметов Н.М.

Инженер по охране и защите леса ГКУ УР «Лесничество им. Б.К. Филимонова»

на территории Киясовского района Бесогонова Н.В.

Результаты проведения лесопатологических обследований лесных насаждений за август 2017 г.

Субъект Российской Федерации
Участковое лесничество

Удмуртская Республика
без деления

Лесничество (лесопарк)
Урочище (лесная дача)

Кисовское

Номер квартала		Номер выдела		Площадь выдела, га		Целевое назначение лесов		Категория защитных лесов		Номер лесопатологического выдела		Площадь лесопатологического выдела, га		Таксационная характеристика лесного насаждения																			Распределение деревьев по категориям состояния, % от запаса											Признаки повреждения деревьев		Доля поврежденных деревьев, %		Причина ослабления, повреждения		Подлежит рубке, %		вид		площадь, га	
1	2	3	4	5	6	7	8	9	10	11	12	13	14	15	16	17	18	19	20	21	22	23	24	25	26	27	28	29	30	31	32	33																							
защитный е, ОЗУ:	уч-ки леса	вокруг нас.	пунктов, объектов	Запрет. полосы лесов	лесов высоль вод.	19 6,1	состав	порода	возраст	средняя высота, м	средний диаметр, см	тип леса	полнота	бонитет	запас, куб. м/га	Число деревьев на пробе, шт.	без признаков ослабления	ослабленные	сильно ослабленные	усыхающие	свежий сухой	старый сухой	свежий ветровал	Старый ветровал	Свежий бурелом	Старый бурелом	Признаки повреждения деревьев	Доля поврежденных деревьев, %	Причина ослабления, повреждения	Подлежит рубке, %	вид	площадь, га																							
							бСЭНП+Б	Е	70	27	28	СКС	0,8	1А	420	78	49%	8%	2%	0%	0%	0%	35%	0%			5%	614, 218	41%	343, 820, 341, 822	41%	СРВ	6, 1																						
								П	70	27	26	С			161	56%	6%	0%	0%	0%	0%	38%	0%			1%	614, 218	38%	341, 820, 822	38%																									
								Б	70	28	30				99	66%	3%	0%	0%	20%	7%	4%	0%			0%	808	31%	371	31%																									
								Ос	70						5	100%	0%	0%	0%	0%	0%	0%				0%		0%		0%																									
								Дп							0	0	#####	#####	#####	#####	#####	#####	#####	#####	#####	#####	#####	#####	#####	#####	#####	#####	#####																						
ИТОГО																343	59%	5%	1%	9%	3%	22%	0%					2%																											

Примечание - Показатели, не соответствующие таксационному описанию отмечаются «#»

Исполнители работ по проведению лесопатологических обследований:
 Руководитель ПКУ УР "Лесничество им. Б.К. Филлимонова"
 Заместитель руководителя ПКУ УР "Лесничество им. Б.К. Филлимонова"
 Инженер ОЗЛ ПКУ УР "Лесничество им. Б.К. Филлимонова"
 Дата составления документа 31.08.2017 Телефон

Козлов А.С.
 Миннахметов Н.М.
 Белоногова Н.В.
 47 (34133) 3-24-29

Ведомость перечета деревьев назначенных в рубку

ВРЕМЕННАЯ ПРОБНАЯ ПЛОЩАДЬ № 1

Субъект Российской Федерации Удмуртская Республика
Лесничество (лесопарк) Киясовское
Участковое лесничество без деления
Урочище (лесная дача) _____
Квартал 13 . Выдел 19 . Площадь 6,1
Номер очага вредных организмов _____
Размер пробной площади 0,5 га.

Таксационная характеристика:

тип леса СКС/С₃ ; состав 6СЗЕ1П+Б ; возраст 70
бонитет 1А ; полнота 0,8 ;
запас на га 420 ; возобновление подрост: 7ЕЗП; (20); 3м; 2 тыс.шт./га (благонадежный)

Время и причина ослабления лесного насаждения :

Неблагоприятные погодные условия 2014-2015 г.г., заселение короедом-типографом, усачом черным еловым (пихтовым) большим, поражение смоляным раком, бурелом прошлых лет

Тип очага вредных организмов: эпизодический, хронический (подчеркнуть).

Фаза развития очага вредных организмов: начальная, нарастания численности, собственно вспышка, кризис (подчеркнуть).

Состояние лесного насаждения, намечаемые мероприятия:

Состояние лесного насаждения ослабленное. требуется проведение выборочной санитарной рубки

Исполнители работ по проведению лесопатологических обследований:

Руководитель ГКУ УР "Лесничество им. Б.К. Филимонова" _____ Козлов А.С.
Заместитель руководителя ГКУ УР "Лесничество им. Б.К. Филимонова" _____ Миннахметов Н.М.
Инженер ОЗЛ ГКУ УР "Лесничество им. Б.К. Филимонова" _____ Бесогонова Н.В.
Дата составления документа 31.08.2017 _____ Телефон +7(34133) 3-24-29

ВЕДОМОСТЬ ПЕРЕЧЕТА ДЕРЕВЬЕВ

Оборотная сторона

Порода: Ель

Столбцы, см	Количество деревьев по категориям состояния, шт.																	Всего деревьев по столбцам	
	I	II	III	IV		V		VI		ветровал, бурелом			аварийные деревья			шт.	в т.ч. подлежат рубке, %		
				НЗ	З	НЗ	З	НЗ	З	НЗ	З	О	НЗ	З	О				
1	2	3	4	5	6	7	8	9	10	11	12	13	14	15	16	17	18	19	
8																	0	#ДЕЛ/0!	
12																	0	#ДЕЛ/0!	
16										2							2	100	
20	9									6			2				17	47	
24	6									7			2				15	60	
28	6	1								12			1				20	65	
32	4									2			1				7	43	
36	7		1							1							9	11	
40	4									1							5	20	
44		2								1							3	33	
48																	0	#ДЕЛ/0!	
52																	0	#ДЕЛ/0!	
56																	0	#ДЕЛ/0!	
60																	0	#ДЕЛ/0!	
64																	0	#ДЕЛ/0!	
68																	0	#ДЕЛ/0!	
72																	0	#ДЕЛ/0!	
Итого, кол. дер.	36	3	1	0	0	0	0	0	0	32	0	0	6	0	0	0	78	49	
Итого, %	46	4	1	0	0	0	0	0	0	41	0	0	8	0	0	0			

Примечание: НЗ - незаселенное, З - заселенное, О - отработанное вредителями.

Порода: Пихта

ВЕДОМОСТЬ ПЕРЕЧЕТА ДЕРЕВЬЕВ

Оборотная сторона

Степени толщины, см	Количество деревьев по категориям состояния, шт.																	Всего деревьев по ступеням толщины	
	I	II	III	IV		V		VI		ветровал, бурелом			аварийные деревья		шт.	в т.ч. подлежат рубке, %			
				НЗ	З	НЗ	З	НЗ	З	НЗ	З	НЗ	З						
1	2	3	4	5	6	7	8	9	10	11	12	13	14	15	16	17	18	19	
8																	0	#ДЕЛ/0!	
12	3									1							4	25	
16	23	1								14							38	37	
20	16									16							32	50	
24	27	2								20			1				50	42	
28	20	3								8							31	26	
32	2	1								2							5	40	
36										1							1	100	
40																	0	#ДЕЛ/0!	
44																	0	#ДЕЛ/0!	
48																	0	#ДЕЛ/0!	
52																	0	#ДЕЛ/0!	
56																	0	#ДЕЛ/0!	
60																	0	#ДЕЛ/0!	
64																	0	#ДЕЛ/0!	
68																	0	#ДЕЛ/0!	
72																	0	#ДЕЛ/0!	
Итого, кол. дер.	91	7	0	0	0	0	0	0	0	62	0	0	1	0	0	0	161	39	
Итого, %	57	4	0	0	0	0	0	0	0	39	0	0	1	0	0	0			

Примечание: НЗ - незаселенное, З - заселенное, О - отработанное вредителями.

ВЕДОМОСТЬ ПЕРЕЧЕТА ДЕРЕВЬЕВ

Порода: Сосна

Ступени толщины, см	Количество деревьев по категориям состояния, шт.																	Всего деревьев по ступеням толщины	
	I	II	III	IV		V		VI			ветровал, бурелом			аварийные деревья			шт.	в т.ч. подлежат рубке, %	
				НЗ	З	НЗ	З	НЗ	З	О	НЗ	З	О	НЗ	З	О			
1	2	3	4	5	6	7	8	9	10	11	12	13	14	15	16	17	18	19	
8																	0	#ДЕЛ/01	
12																	0	#ДЕЛ/01	
16	3					1		1									5	40	
20	4			1		1		2									8	50	
24	8	1															9	0	
28	9					3		3									19	53	
32	12	1		3		2											18	28	
36	12			2		1											15	20	
40	9			2		1		1									13	31	
44	3	1		1													5	20	
48	2			3													5	60	
52	2																2	0	
56																	0	#ДЕЛ/01	
60																	0	#ДЕЛ/01	
64																	0	#ДЕЛ/01	
68																	0	#ДЕЛ/01	
72																	0	#ДЕЛ/01	
Итого, кол. дер.	64	3	0	16	0	9	0	7	0	0	0	0	0	0	0	0	99	32	
Итого, %	65	3	0	16	0	9	0	7	0	0	0	0	0	0	0	0			

Примечание: НЗ - незаселенное, З - заселенное, О - отработанное вредителями.

Порода: Береза

ВЕДОМОСТЬ ПЕРЕЧЕТА ДЕРЕВЬЕВ

Оборотная сторона

Ступени толщины, см	Количество деревьев по категориям состояния, шт.																	Всего деревьев по ступеням толщины	
	I	II	III	IV		V		VI			ветровал, бурелом				аварийные деревья			шт.	в т.ч. подлежат рубке, %
				НЗ	З	НЗ	З	НЗ	З	О	НЗ	З	О	НЗ	З	О	18		
1	2	3	4	5	6	7	8	9	10	11	12	13	14	15	16	17	0	#ДЕЛ/0!	
8																	0	#ДЕЛ/0!	
12																	0	#ДЕЛ/0!	
16																	0	#ДЕЛ/0!	
20	1																0	#ДЕЛ/0!	
24	1																0	#ДЕЛ/0!	
28																	1	0	
32	3																1	0	
36																	0	#ДЕЛ/0!	
40																	3	0	
44																	0	#ДЕЛ/0!	
48																	0	#ДЕЛ/0!	
52																	0	#ДЕЛ/0!	
56																	0	#ДЕЛ/0!	
60																	0	#ДЕЛ/0!	
64																	0	#ДЕЛ/0!	
68																	0	#ДЕЛ/0!	
72																	0	#ДЕЛ/0!	
Итого, кол. дер.	5	0	0	0	0	0	0	0	0	0	0	0	0	0	0	0	5	0	
Итого, %	100	0	0	0	0	0	0	0	0	0	0	0	0	0	0	0	5	0	

Примечание: НЗ - незаселенное, З - заселенное, О - отработанное вредителями.

ВЕДОМОСТЬ ПЕРЕЧЕТА ДЕРЕВЬЕВ

Порода: Осина

Ступени толщины, см	Количество деревьев по категориям состояния, шт.																	Всего деревьев по ступеням толщины		
	I	II	III	IV		V		VI			ветровал, бурелом		аварийные деревья			шт.	В т.ч. подлежат рубке, %			
				НЗ	З	НЗ	З	НЗ	З	О	НЗ	З	О	НЗ	З	О	18	19		
1	2	3	4														0		#ДЕЛ/0!	
8																	0		#ДЕЛ/0!	
12																	0		#ДЕЛ/0!	
16																	0		#ДЕЛ/0!	
20																	0		#ДЕЛ/0!	
24																	0		#ДЕЛ/0!	
28																	0		#ДЕЛ/0!	
32																	0		#ДЕЛ/0!	
36																	0		#ДЕЛ/0!	
40																	0		#ДЕЛ/0!	
44																	0		#ДЕЛ/0!	
48																	0		#ДЕЛ/0!	
52																	0		#ДЕЛ/0!	
56																	0		#ДЕЛ/0!	
60																	0		#ДЕЛ/0!	
64																	0		#ДЕЛ/0!	
68																	0		#ДЕЛ/0!	
72																	0		#ДЕЛ/0!	
Итого, кол. дер.	0	0	0	0	0	0	0	0	0	0	0	0	0	0	0	0	0		#ДЕЛ/0!	
Итого, %	#####	#####	#####	#####	#####	#####	#####	#####	#####	#####	#####	#####	#####	#####	#####	#####				

Примечание: НЗ - незаселенное, З - заселенное, О - отработанное вредителями.

ВЕДОМОСТЬ ПЕРЕЧЕТА ДЕРЕВЬЕВ

Порода: Дипа

Ступени толщины, см	Количество деревьев по категориям состояния, шт.																	Всего деревьев по ступеням толщины	
	I	II	III	IV		V		VI			ветровал, бурелом		аварийные деревья			шт.	в т.ч. подлежат рубке, %		
				НЗ	3	НЗ	3	НЗ	3	О	НЗ	3	О	НЗ	3	О	18	19	
1	2	3	4														0		
8																	0		
12																	0		
16																	0		
20																	0		
24																	0		
28																	0		
32																	0		
36																	0		
40																	0		
44																	0		
48																	0		
52																	0		
56																	0		
60																	0		
64																	0		
68																	0		
72																	0		
Итого, кол. дер.	0	0	0	0	0	0	0	0	0	0	0	0	0	0	0	0	0	#ДЕЛ/0!	
Итого, %	#####	#####	#####	#####	#####	#####	#####	#####	#####	#####	#####	#####	#####	#####	#####	#####			

Примечание: НЗ - незаселенное, З - заселенное, О - отработанное вредителями.

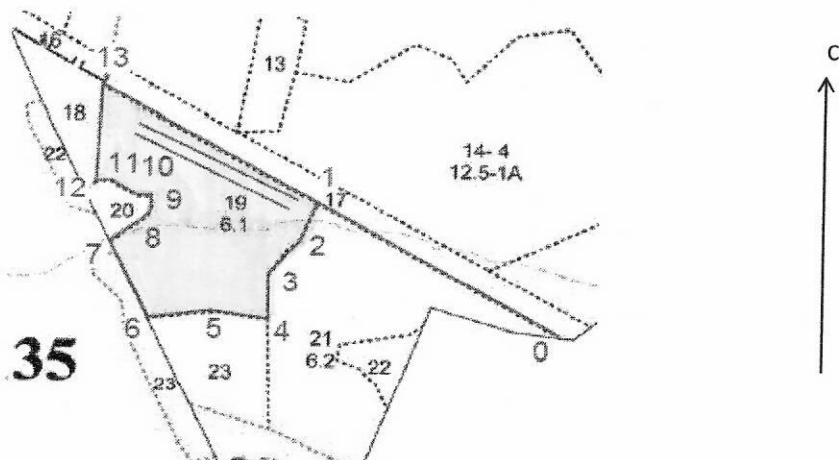
Порода: ВСЕГО

Ступени толщины, см	Количество деревьев по категориям состояния, шт.																	Всего деревьев по ступеням толщины	
	I	II	III	IV		V		VI			ветровал, бурелом			аварийные деревья			шт.	в т.ч. подлежат рубке, %	
				НЗ	З	НЗ	З	НЗ	З	О	НЗ	З	О	НЗ	З	О			
1	2	3	4	5	6	7	8	9	10	11	12	13	14	15	16	17	18	19	
8	0	0	0	0	0	0	0	0	0	0	0	0	0	0	0	0	0	0	
12	3	0	0	0	0	0	0	0	0	1	0	0	0	0	0	0	4	25	
16	26	1	0	0	0	1	0	1	0	16	0	0	0	0	0	0	45	40	
20	30	0	0	1	0	1	0	2	0	22	0	0	2	0	0	0	58	48	
24	42	3	0	0	0	0	0	0	0	27	0	0	2	0	0	0	74	39	
28	35	4	0	4	0	3	0	3	0	20	0	0	1	0	0	0	70	44	
32	21	2	0	3	0	2	0	0	0	4	0	0	1	0	0	0	33	30	
36	19	0	1	2	0	1	0	0	0	2	0	0	0	0	0	0	25	20	
40	13	0	0	2	0	1	0	1	0	1	0	0	0	0	0	0	18	28	
44	3	3	0	1	0	0	0	0	0	1	0	0	0	0	0	0	8	25	
48	2	0	0	3	0	0	0	0	0	0	0	0	0	0	0	0	5	60	
52	2	0	0	0	0	0	0	0	0	0	0	0	0	0	0	0	2	0	
56	0	0	0	0	0	0	0	0	0	0	0	0	0	0	0	0	0	0	
60	0	0	0	0	0	0	0	0	0	0	0	0	0	0	0	0	0	0	
64	0	0	0	0	0	0	0	0	0	0	0	0	0	0	0	0	0	0	
68	0	0	0	0	0	0	0	0	0	0	0	0	0	0	0	0	0	0	
72	0	0	0	0	0	0	0	0	0	0	0	0	0	0	0	0	0	0	
Итого, кол. дер.	196	13	1	16	0	9	0	7	0	94	0	0	6	0	0	0	342	39	
Итого, %	57	4	0	5	0	3	0	2	0	27	0	0	2	0	0	0			

Примечание: НЗ - незаселенное, З - заселенное, О - отработанное вредителями.

Абрис участка
Киясовского лесничества, кв. 13 выд. 19 пл. 6.1

М 1:10000



№ выдела	Ленты (круговые площадки) пересчета				
	№ ленты (площадки)	длина, м	ширина, м	радиус, м	площадь, га
19	1	250	10		0,25
	2	250	10		0,25

Номера точек	Координаты	Румбы линий	Длина, м	Номера точек	Координаты	Румбы линий	Длина, м
0-1	56°22'34" С.Ш. 053°00'39" В.Д.	СЗ:71°00'	370	12-13	56°22'47" С.Ш. 052°59'38" В.Д.	СЗ:09°00'	140
1-2	56°22'45" С.Ш. 053°00'08" В.Д.	ЮЗ:09°00'	60	13-1	56°22'55" С.Ш. 052°59'40" В.Д.	ЮВ:71°00'	350
2-3	56°22'42" С.Ш. 053°00'06" В.Д.	ЮЗ:29°00'	60				
3-4	56°22'40" С.Ш. 053°00'02" В.Д.	ЮВ:15°00'	70				
4-5	56°22'36" С.Ш. 053°00'01" В.Д.	ЮЗ:83°00'	70				
5-6	56°22'37" С.Ш. 052°59'54" В.Д.	ЮЗ:68°00'	90				
6-7	56°22'36" С.Ш. 052°59'45" В.Д.	СЗ:36°00'	130				
7-8	56°22'42" С.Ш. 052°59'40" В.Д.	СВ:40°00'	70				
8-9	56°22'44" С.Ш. 052°59'45" В.Д.	СЗ:02°00'	20				
9-10	56°22'46" С.Ш. 052°59'46" В.Д.	ЮЗ:88°00'	20				
10-11	56°22'46" С.Ш. 052°59'45" В.Д.	СЗ:68°00'	30				
11-12	56°22'47" С.Ш. 052°59'40" В.Д.	ЮЗ:74°00'	20				

Исполнитель работ по проведению лесопатологических обследований:

Руководитель ГКУ УР "Лесничество им. Б.К. Филимонова"
Заместитель руководителя ГКУ УР "Лесничество им. Б.К. Филимонова"
Инженер ОЗЛ ГКУ УР "Лесничество им. Б.К. Филимонова"

Козлов А.С.
Миннахметов Н.М.
Бесогонова Н.В.

Дата составления документа

31.08.2017

Телефон

+7(34133) 3-24-29