


УТВЕРЖДАЮ  
Начальник отдела ОЗЛ ФГЛН ФГНП  
Министерства лесного хозяйства  
Удмуртской Республики  
 В.Г. Митров  
« 12 » октябрь 2017 г.

**Акт**  
**лесопатологического обследования № 527**

лесных насаждений Яганского лесничества

Удмуртской Республики

Способ лесопатологического обследования: 1. Визуальный

2. Инструментальный

**Место проведения**

Участковое лесничество	Урочище (дача)	Квартал (кварталы)	Выдел (выделы)	Площадь, га
<b>Без деления</b>	<b>нет</b>	<b>363</b>	<b>16</b>	<b>2,7</b>

Лесопатологическое обследование проведено на общей площади 1,5 га.

## 2. Инструментальное обследование лесного участка.

2.1. Фактическая таксационная характеристика лесного насаждения соответствует **(не соответствует)** (нужное подчеркнуть) таксационному описанию. Причины несоответствия: давность лесоустройства (1998 год), СРС 2014 г. 1,2 га.

Ведомость лесных участков с выявленными несоответствиями таксационным описаниям приведена в приложении 1 к Акту.

2.2. Состояние насаждений: **с нарушенной устойчивостью**   
с утраченной устойчивостью

причины повреждения: короед типограф, усач черный еловый (пихтовый) большой, ветровал.

Заселено стволовыми вредителями:

Вид вредителя	Порода	Встречаемость (% заселённых деревьев)	Степень заселения лесного насаждения (слабая, средняя, сильная)

Отработано стволовыми вредителями:

Вид вредителя	Порода	Встречаемость (% отработанных деревьев)
Короед-типограф, Усач черный еловый (пихтовый) большой	Е	86
Усач черный еловый (пихтовый) большой	П	29

Повреждено огнём:

Вид пожара	Порода	Состояние корневых лап		Состояние корневой шейки		Подсушивание луба	
		процент повреждённых огнём корней	процент деревьев в с данным повреждением	ожог корневой шейки по окружности (1/4; 2/4; 3/4; более 3/4)	процент деревьев в с данным повреждением	по окружности (1/4; 2/4; 3/4; более 3/4)	процент деревьев с данным повреждением
-							
-							
-							

Поражено болезнями:

Вид болезни	Порода	Встречаемость (% поражённых деревьев)	Степень поражения лесного насаждения (слабая, средняя, сильная)
-			
-			

2.3. Выборке подлежит 100 % деревьев,

в том числе:

ослабленных -      % (причины назначения)

сильно ослабленных 54 % (причины назначения) Приказ МПР России от 12.09.2016 г. №470, п.40(39)

усыхающих -      % (причины назначения)

свежего сухостоя -      %,

в том числе: свежего ветровала -      %

свежего бурелома -      %

старого сухостоя 46 %

в том числе: старого бурелома      %

старого ветровала 11 %

аварийных -      %

2.4. Полнота лесного насаждения после уборки деревьев, подлежащих рубке, составит 0,0.

Критическая полнота для данной категории лесных насаждений составляет 0,6.

## ЗАКЛЮЧЕНИЕ

С целью предотвращения негативных процессов или снижения ущерба от их воздействия назначено:

Участковое лесничество	Урочище (дача)	Квартал	Выдел	Площадь, выдела, га	Вид мероприятия	Площадь, мероприятия, га	Порода	Запас на выдел, кбм	Крайние сроки проведения
		<b>363</b>	<b>16</b>	<b>2,7</b>	<b>СРС</b>	<b>1,5</b>	<b>Е</b>	<b>37</b>	<b>2017 год</b>
							<b>П</b>	<b>83</b>	
					<b>Итого:</b>			<b>120</b>	

Ведомость перечета деревьев назначенных в рубку и абрис лесного участка прилагаются (приложение 2 и 3 к Акту)

Меры по обеспечению возобновления: сохранение подроста при заготовке древесины

Мероприятия, необходимые для предупреждения повреждения или поражения смежных насаждений: своевременное проведение санитарно – оздоровительных мероприятий в соответствии с требованиями действующих НПА.

Сведения для расчета степени повреждения:

год образования старого сухостоя: 2014-2015гг.

основная причина повреждения древесины: короед типограф

Дата проведения обследований: 30 июня 2017года.

Исполнители работ по проведению лесопатологического обследования:

Руководитель ГКУ УР «лесничество им.Б.К.Филимонова» \_\_\_\_\_ Козлов А.С.

Зам. Руководителя ГКУ УР «лесничество им.Б.К.Филимонова» \_\_\_\_\_ Кузнецова Н.В.

Мастер леса ГКУ УР «лесничество им.Б.К.Филимонова» \_\_\_\_\_ Панфилов Э.В.

**Ведомость лесных участков с выявленными несоответствиями таксационным описаниям**

Источник данных	Год проведения лесоустройства	Номер квартала	Номер выдела	Площадь выдела, га	Целевое назначение лесов	Категория защитных лесов	Номер лесопатологического выдела	Площадь лесопатологического выдела, га	Таксационная характеристика										Заложено пробных площадей	
									состав	порода	возраст, лет	средняя высота, м	средний диаметр, см	тип леса	ТУМ	полнота	бонитет	запас, кбм/га	количество, шт.	общая площадь, га
ТО	1997	363	16	2,7	защ.	выгодль а/л	16	1,5	6лп4Е	Е	35	12	14	ШТ	С3	0,7	3	110		
Ф		363	16	2,7	защ.	выгодль а/л	16	1,5	7п3Е	Е	55	21	24	КС	С2	0,2	2	80	1	1,5

Примечание:

ТО – таксационные описания

Ф  фактическая характеристика лесного насаждения

Исполнители работ по проведению лесопатологического обследования:

Руководитель ГКУ УР "Лесничество им. Б.К. Филимонова"

Зам. руководителя ГКУ УР "Лесничество им. Б.К. Филимонова"

Мастер леса ГКУ УР "Лесничество им. Б.К. Филимонова"



А.С. Козлов

Н.В. Кузнецова

Э.В. Панфилов

Результаты проведения лесопатологических обследований лесных насаждений за июнь 2017 г.

Объект Российской Федерации \_\_\_\_\_ Удмуртская Республика  
 Участковое лесничество \_\_\_\_\_ Лесничество (лесонарк)  
 Урочище (лесная дача) \_\_\_\_\_

1	2	3	4	5	6	7	8	Таксационная характеристика лесного насаждения										Распределение деревьев по категориям состояния, % от запаса										27	29	30	31	32	33											
								состав	порода	возраст	средняя высота, м	средний диаметр, см	тип леса	полнота	бонитет	запас, куб. м/га	Число деревьев на пробе, шт.	без признаков ослабления	ослабленные	сильно ослабленные	усыхающие	свежий сухостой	старый сухостой	свежий ветровал	Старый ветровал	Свежий бурелом	Старый бурелом							Признаки повреждения деревьев	Доля повреждённых деревьев, %	Причина ослабления, повреждения	Подлежит рубке, %	вид	площадь, га					
363	16	2,7	защ.	вдоль а/д	16	1,5	7ПЗБ*	Е	55*	21*	24*	КС*	0,2*	2	80*	40	0%	0%	14%	0%	0%	0%	59%	0%	27%	614,206	86%	343,341,821	86%	СРС	1,5													
								П	55*	20*	24*				143	0%	0%	71%	0%	0%	2,4%	0%	4%	614,206	29%	341,821	29%																	
								Б							0	#####	#####	#####	#####	#####	#####	#####	#####	#####	#####	#####	#####	#####	#####	#####	#####													
								Ос							0	#####	#####	#####	#####	#####	#####	#####	#####	#####	#####	#####	#####	#####	#####	#####	#####													
								Лп							0	#####	#####	#####	#####	#####	#####	#####	#####	#####	#####	#####	#####	#####	#####	#####	#####													
Итого																183	0%	0%	54%	0%	0%	35%	0%	11%																				

Примечание – Показатели, не соответствующие таксационному описанию отменяются («\*»)

Исполнитель работ по проведению лесопатологического обследования:

Руководитель ГКУ УР "Лесничество им. Б.К. Филимонова"

Зам. руководителя ГКУ УР "Лесничество им. Б.К. Филимонова"

Мастер леса ГКУ УР "Лесничество им. Б.К. Филимонова"

Дата составления документа

30.06.2017 года

Телефон



А.С. Козлов

Н.В. Кузнецова

С.В. Панфилов

8(34138) 4-34-36

Ведомость перечета деревьев назначенных в рубку

ВРЕМЕННАЯ ПРОБНАЯ ПЛОЩАДЬ № 1

Субъект Российской Федерации Удмуртская Республика  
Лесничество (лесопарк) Яганское  
Участковое лесничество нет  
Урочище (лесная дача) нет  
Квартал 363 . Выдел 16 . Площадь 2,7  
Номер очага вредных организмов \_\_\_\_\_  
Размер пробной площади 1,5 га.  
Таксационная характеристика:  
тип леса КС ; состав 7ПЗЕ ; возраст 55  
бонитет 2 ; полнота 0,2 ;  
запас на га 80 ; возобновление подрост 9Е1П(20)2м., 1т.шт/га .

Время и причина ослабления лесного насаждения : 2014-2015 г

Тип очага вредных организмов: эпизодический, хронический (подчеркнуть).


Фаза развития очага вредных организмов: начальная, нарастания численности, собственно вспышка, кризис (подчеркнуть).

Состояние лесного насаждения, намечаемые мероприятия:

Насаждение ослабленное, необходимо провести сплошную санитарную рубку.

Исполнители работ по проведению лесопатологического обследования:

Руководитель ГКУ УР "Лесничество им. Б.К. Филимонова"  
Зам. руководителя ГКУ УР "Лесничество им. Б.К. Филимонова"  
Мастер леса ГКУ УР "Лесничество им. Б.К. Филимонова"  
Дата составления документа 30.06.2017 года

  
А.С. Козлов  
Н.В. Кузнецова  
Э.В. Панфилов  
Телефон 8(34138) 4-34-36

Порода: Ель

ВЕДОМОСТЬ ПЕРЕЧЕТА ДЕРЕВЬЕВ

Оборотная сторона

Ступени толщины, см	Количество деревьев по категориям состояния, шт.																	Всего деревьев по ступеням толщины							
	I			II			III			IV		V		VI		ветровал, бурелом			аварийные деревья		шт.	в т.ч. подлежат рубке, %			
	1	2	3	4	5	6	7	8	9	10	11	12	13	14	15	16	17								
1																									
8																									
12				1																					
16				1																					
20				3																					
24																									
28				1																					
32																									
36																									
40																									
44																									
48																									
52																									
56																									
60																									
64																									
68																									
72																									
Итого, кол. дер.	0	0	0	6	0	0	0	0	0	0	26	0	0	8	0	0	0	0	0	0	40				
Итого, %	0	0	0	15	0	0	0	0	0	0	65	0	0	20	0	0	0	0	0	0					85

Примечание: НЗ - незаселенное, З - заселенное, О - отработанное вредителями.

Порода:

Пихта

ВЕДОМОСТЬ ПЕРЕЧЕТА ДЕРЕВЬЕВ

Оборотная сторона

Степени толщины, см	Количество деревьев по категориям состояния, шт.																	Всего деревьев по ступеням толщины	
	I	II	III	IV		V		VI			ветровал, бурелом			аварийные деревья			шт.	в т.ч. подлежат рубке, %	
				НЗ	З	НЗ	З	НЗ	З	О	НЗ	З	О	НЗ	З	О			
1	2	3	4																
8																			
12			11							2									0
16																			13
20			12							11									23
24			14							13									27
28			26							6			1						33
32			21							4			1						26
36			11							4			1						16
40			3							2									5
44																			0
48																			0
52																			0
56																			0
60																			0
64																			0
68																			0
72																			0
Итого, кол. дер.	0	0	98	0	0	0	0	0	0	42	0	0	3	0	0	0			143
Итого, %	0	0	69	0	0	0	0	0	0	29	0	0	2	0	0	0			

Примечание: НЗ - незаселенное, З - заселенное, О - отработанное вредителями.



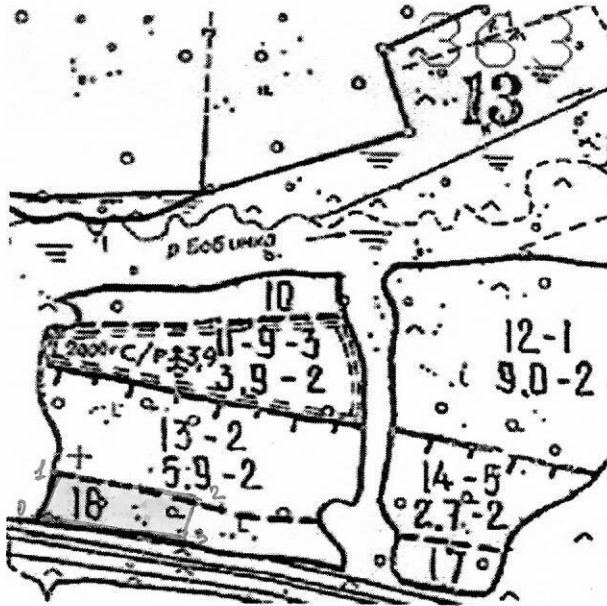
Порода: ВСЕГО

Ступени толщины, см	Количество деревьев по категориям состояния, шт.																	Всего деревьев по ступеням толщины					
	I		II		III		IV			V			VI			ветровал, бурелом			аварийные деревья			шт.	в т.ч. подлежат рубке, %
	1	2	3	4	НЗ	3	НЗ	3	НЗ	3	НЗ	3	О	НЗ	3	О	НЗ	3	О				
1	2	3	4	5	6	7	8	9	10	11	12	13	14	15	16	17	18	19					
8	0	0	0	0	0	0	0	0	0	0	0	0	0	0	0	0	0	18	19				
12	0	0	12	0	0	0	0	0	0	5	0	0	0	0	0	0	0	0	0				
16	0	0	13	0	0	0	0	0	0	15	0	0	0	0	0	0	0	17	29				
20	0	0	17	0	0	0	0	0	0	18	0	0	1	0	0	0	0	28	54				
24	0	0	26	0	0	0	0	0	0	11	0	0	1	0	0	0	0	36	53				
28	0	0	22	0	0	0	0	0	0	10	0	0	2	0	0	0	0	38	32				
32	0	0	11	0	0	0	0	0	0	5	0	0	3	0	0	0	0	34	35				
36	0	0	3	0	0	0	0	0	0	3	0	0	2	0	0	0	0	19	42				
40	0	0	0	0	0	0	0	0	0	1	0	0	1	0	0	0	0	8	63				
44	0	0	0	0	0	0	0	0	0	0	0	0	0	0	0	0	0	2	100				
48	0	0	0	0	0	0	0	0	0	0	0	0	0	0	0	0	0	0	0				
52	0	0	0	0	0	0	0	0	0	0	0	0	0	0	0	0	0	0	0				
56	0	0	0	0	0	0	0	0	0	0	0	0	0	0	0	0	0	0	0				
60	0	0	0	0	0	0	0	0	0	0	0	0	0	0	0	0	0	0	0				
64	0	0	0	0	0	0	0	0	0	0	0	0	0	0	0	0	0	0	0				
68	0	0	0	0	0	0	0	0	0	0	0	0	0	0	0	0	0	0	0				
72	0	0	0	0	0	0	0	0	0	0	0	0	0	0	0	0	0	0	0				
Итого, кол. дер.	0	0	104	0	0	0	0	0	0	68	0	0	10	0	0	0	0	182	43				
Итого, %	0	0	57	0	0	0	0	0	0	37	0	0	5	0	0	0	0						

Примечание: НЗ - незаселенное, З - заселенное, О - отработанное вредителями.

Абрис участка  
Яганского лесничества, кв.363 выд.16 пл.1,5га.

М 1:10000



№ выдела	Ленты (круговые площадки) пересчета				
	№ ленты (номерной)	длина, м	ширина, м	радиус, м	площадь, га

Номера точек	Координаты	Румбы линий	Длина, м
0-1	56°30'12"С.Ш. 52°38'16"В.Д.	СВ-13°	70
1-2-	56°30'14"С.Ш. 52°38'16"В.Д.	СВ-89°	215
2-3-	56°30'13"С.Ш. 52°38'30"В.Д.	ЮЗ-13°	70
3-0	56°30'11"С.Ш. 52°38'29"В.Д.	ЮЗ-89°	215

Исполнители работ по проведению лесопатологического обследования:

Руководитель ГКУ УР "Лесничество им. Б.К. Филимонова"  
Зам. руководителя ГКУ УР "Лесничество им. Б.К. Филимонова"  
Мастер леса ГКУ УР "Лесничество им. Б.К. Филимонова"

Дата составления документа 30.06.2017 год.

А.С. Козлов  
Н.В. Кузнецова  
Э.В. Панфилов  
8(34138) 4-34-36

Телефон