

УТВЕРЖДАЮ
Начальник отдела ОЛЗ ФГЛН, ФГНП
Министерства лесного хозяйства
Удмуртской Республики
В.Г.Митров
" 12 " октябрь 2017 г.

АКТ
лесопатологического обследования № 524

лесных насаждений Игринского лесничества (лесопарка)
Удмуртской Республики
(субъект Российской Федерации)

Способ лесопатологического обследования: 1. Визуальный
2. Инструментальный

Место проведения

Участковое лесничество	Урочище (дача)	Квартал (кварталы)	Выдел (выделы)	Площадь, га
Чутырское		135	18	34,1

Лесопатологическое обследование проведено на общей площади 10,0 га.

2. Инструментальное обследование лесного участка.*

2.1. Фактическая таксационная характеристика лесного насаждения соответствует (не соответствует) (нужное подчеркнуть) таксационному описанию. Причины несоответствия:

Ведомость лесных участков с выявленными несоответствиями таксационным описаниям приведена в приложении 1 к Акту.

2.2. Состояние насаждений: с нарушенной устойчивостью
с утраченной устойчивостью

причины повреждения:
ветровал, короед-типограф

Заселено (отработано) стволовыми вредителями:

Вид вредителя	Порода	Встречаемость (% заселённых деревьев)	Степень заселения лесного насаждения (слабая, средняя, сильная)
Короед-типограф	Е	12 (3)	слабая

Повреждено огнём:

Вид пожара	Порода	Состояние корневых лап		Состояние корневой шейки		Подсушивание луба	
		процент повреждённых огнём корней	процент деревьев с данным повреждением	ожог корневой шейки по окружности (1/4; 2/4; 3/4; более 3/4)	процент деревьев с данным повреждением	по окружности (1/4; 2/4; 3/4; более 3/4)	процент деревьев с данным повреждением

Поражено болезнями:

Вид болезни	Порода	Встречаемость (% поражённых деревьев)	Степень поражения лесного насаждения (слабая, средняя, сильная)

2.3. Выборке подлежит 33 % деревьев,

в том числе:

ослабленных _____ % (причины назначения) _____ ;

сильно ослабленных _____ % (причины назначения) _____ ;

усыхающих _____ % (причины назначения) _____ ;

свежего сухостоя 20 %,

в том числе: свежего ветровала 7 %;

свежего бурелома _____ %;

старого сухостоя 13 %;

в том числе: старого ветровала 10 %;

старого бурелома _____ %;

аварийных _____ %.

2.4. Полнота лесного насаждения после уборки деревьев, подлежащих рубке, составит 0,5.
Критическая полнота для данной категории лесных насаждений составляет 0,3.

ЗАКЛЮЧЕНИЕ

С целью предотвращения негативных процессов или снижения ущерба от их воздействия назначено:

Участковое лесничество	Урочище (дача)	Квартал	Выдел	Площадь выдела, га	Вид мероприятия	Площадь мероприятия, га	Порода	Запас на выдел, куб. м	Крайние сроки проведения
Чутырское		135	18	34,1	ВСП	10,0	ЛП, Е	1056	2017 г.

Ведомость перечета деревьев, назначенных в рубку, и абрис лесного участка прилагаются (приложение 2 и 3 к Акту).

Меры по обеспечению возобновления:

Мероприятия, необходимые для предупреждения повреждения или поражения смежных насаждений: своевременное проведение санитарно-оздоровительных мероприятий в соответствии с требованиями действующих нормативно-правовых актов.

Сведения для расчёта степени повреждения:

год образования старого сухостоя 2016 ;

основная причина повреждения древесины Ветровал.

Дата проведения обследований 11.07.2017 г..

Исполнитель работ по проведению лесопатологического обследования:

Должность инженер-лесопатолог 1 категории филиала ФБУ «Рослесозащита»- «ЦЗЛ Пермского края

Ф.И.О. Стихин А.С. Подпись 

Согласовано:
Руководитель ГКУ УР "Игринское лесничество"  Корнилина И.Г.

* Раздел включается в акт в случае проведения лесопатологического обследования инструментальным способом.

Результаты проведения лесопатологических обследований лесных насаждений за июль 2017 г.

Приложение 1.1
к акту лесопатологических обследований

Субъект Российской Федерации Удмуртская Республика Лесничество (лесопарк) Игринское
 Участковое лесничество Цутырское Урочище (лесная дача) 0

1	2	3	4	5	6	7	Таксационная характеристика лесного насаждения										Распределение деревьев по категориям состояния, % от запаса										27	29	30	31	32	33
							8	9	10	11	12	13	14	15	16	17	18	19	20	21	22	23	24	25	26	27						
Номер квартала	Номер выдела	Площадь выдела, га	Целевое назначение лесов	Категория защитных лесов	Номер лесопатологического выдела	Площадь лесопатологического выдела, га	состав	порода	возраст	средняя высота, м	средний диаметр, см	тип леса	полнота	бонитет	запас, куб. м/га	Число деревьев на пробе, шт.	без признаков ослабления	ослабленные	сильно ослабленные	усыхающие	свежий сухостой	старый сухостой	свежий ветровал	старый ветровал	свежий бурелом	старый бурелом	Признаки повреждения деревьев	Доля повреждённых деревьев, %	Причина ослабления, повреждения	Подлежит рубке, %	вид	площадь, га
135	18	34,1	эксплуатационные		1	10,0	8	Лп	60	23	22	Елп/С2	0,7	2	320	2072	30%	24%	25%	0%	6%	3%	5%	8%			205, 206	19	881, 821	22	ВСП	10,0
							2	Е	80	25	26				269	0%	14%	8%	0%	41%	3%	17%	17%			205, 206, 612, 614	78	881, 821, 343	78			
								Лп	80																							

Примечание: 1. Показатели, не соответствующие таксационному описанию отмечаются «*»;

2. Расшифровка кодов признаков: 205 - обрыв корней (вывал) свежий; 206 - обрыв корней (вывал) прошлых лет.

612 - заселено более 3/4 окр. ств. под кроной; 614 - обработано более 3/4 окр. ств. под кроной;

881 - воздействие сильных ветров текущего года, повлекшее наклон более 10°, изгиб или вывал деревьев;

821 - воздействие сильных ветров прошлых лет, повлекшее наклон более 10°, изгиб или вывал деревьев.

343 - короед-типограф

Исполнитель работ по проведению лесопатологических обследований:

Должность: инженер-лесопатолог I категории филиала ФБУ "Рослесозащита" - "ЦЗЛ Пермского края"

ФИО Стихин А.С. Подпись

Дата составления документа 11.07.2017 г. Телефон

8 (342) 2808599

Ведомость перечета деревьев назначенных в рубку

ВРЕМЕННАЯ ПРОБНАЯ ПЛОЩАДЬ № 1

Субъект Российской Федерации Удмуртская Республика .
Лесничество (лесопарк) Игринское .
Участковое лесничество Чутырское .
Урочище (лесная дача) _____ .
Квартал 135 ; Выдел 18 ; Площадь 34,1 га.
Номер очага вредных организмов _____ .
Размер пробной площади 2,9 га.
Таксационная характеристика:
тип леса Елп/С2 ; состав 8Лп2Е+Лп ; возраст 60 ;
бонитет 2 ; полнота 0,7 ;
запас на га. 320 ; возобновление _____

Время и причина ослабления лесного насаждения :
ветровал, короед-типограф.

Тип очага вредных организмов: эпизодический, хронический (подчеркнуть).

Фаза развития очага вредных организмов: начальная, нарастания численности, собственно вспышка, кризис (подчеркнуть).

Состояние лесного насаждения, намечаемые мероприятия:
СКС 2.96, выборочная санитарная рубка.

Исполнитель работ по проведению лесопатологических обследований:

Должность: инженер-лесопатолог 1 категории филиала ФБУ "Рослесозащита"- "ЦЗЛ Пермского края"

ФИО

Стихин А.С.

Подпись 

Дата составления документа

11.07.2017 г.

Телефон 8 (342) 2808599

ВЕДОМОСТЬ ПЕРЕЧЕТА ДЕРЕВЬЕВ

Порода: Лп

Ступени толщины, см	Количество деревьев по категориям состояния, шт.																Всего деревьев по ступеням	
	I	II	III	IV		V		VI			ветровал, бурелом			аварийные деревья			шт.	в т.ч. подлежат рубке, %
				НЗ	З	НЗ	З	НЗ	З	О	НЗ	З	О	НЗ	З	О		
1	2	3	4	5	6	7	8	9	10	11	12	13	14	15	16	17	18	19
8																	0	#ДЕЛ/0!
12	20	20	41									20	53				154	47
16	260	203	79				10			5		19	18				594	9
20	258	61	263				21			15		24	24				666	13
24	93	39	49				51			10		20	27				289	37
28	40	38	46				9			10		22	13				178	30
32	38	52	20				8			5			5				128	14
36		30											6				36	17
40		3											4				7	57
44			15										5				20	25
48																	0	#ДЕЛ/0!
52																	0	#ДЕЛ/0!
56																	0	#ДЕЛ/0!
60																	0	#ДЕЛ/0!
64																	0	#ДЕЛ/0!
68																	0	#ДЕЛ/0!
72																	0	#ДЕЛ/0!
Итого, кол. дер.	709	446	513	0	0	0	99	0	0	45	0	105	155	0	0	0	2072	19
Итого, %	34	22	25	0	0	0	5	0	0	2	0	5	7	0	0	0		

Порода: Е

Ступени толщины, см	Количество деревьев по категориям состояния, шт.																Всего деревьев по ступеням	
	I	II	III	IV		V		VI			ветровал, бурелом			аварийные деревья			шт.	в т.ч. подлежат рубке, %
				НЗ	З	НЗ	З	НЗ	З	О	НЗ	З	О	НЗ	З	О		
1	2	3	4	5	6	7	8	9	10	11	12	13	14	15	16	17	18	19
8																	0	#ДЕЛ/0!
12							15										15	100
16							9					9	8				26	100
20		8	12				2						12				34	41
24		4	5				6					16	18				49	82
28		9					8		8			10	9				44	80
32		7	6				24					5	9				51	75
36		7	2				14					4	2				29	69
40							17					4					21	100
44																	0	#ДЕЛ/0!
48																	0	#ДЕЛ/0!
52																	0	#ДЕЛ/0!
56																	0	#ДЕЛ/0!
60																	0	#ДЕЛ/0!
64																	0	#ДЕЛ/0!
68																	0	#ДЕЛ/0!
72																	0	#ДЕЛ/0!
Итого, кол. дер.	0	35	25	0	0	0	95	0	8	0	0	48	58	0	0	0	269	78
Итого, %	0	13	9	0	0	0	35	0	3	0	0	18	22	0	0	0		

Примечание: НЗ - незаселенное, З - заселенное, О - отработанное вредителями.

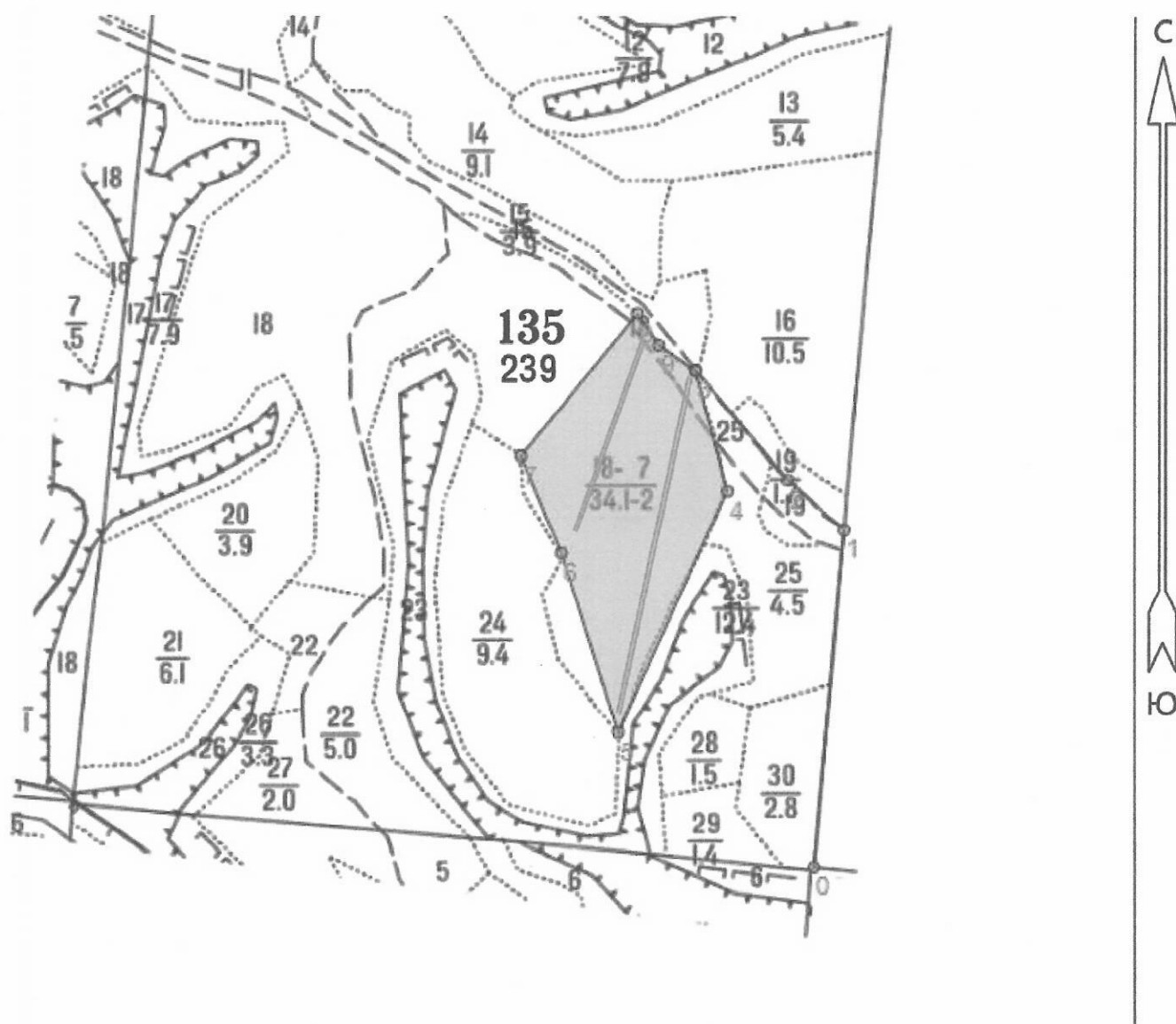
16	0	0	0	0	0	0	1,62	0	0	0	0	1,62	1,44	0	0	0	
20	0	2,56	3,84	0	0	0	0,64	0	0	0	0	0	3,84	0	0	0	
24	0	1,96	2,45	0	0	0	2,94	0	0	0	0	7,84	8,82	0	0	0	
28	0	6,3	0	0	0	0	5,6	0	5,6	0	0	7	6,3	0	0	0	
32	0	6,51	5,58	0	0	0	22,32	0	0	0	0	4,65	8,37	0	0	0	
36	0	8,47	2,42	0	0	0	16,94	0	0	0	0	4,84	2,42	0	0	0	
40	0	0	0	0	0	0	25,67	0	0	0	0	6,04	0	0	0	0	
44	0	0	0	0	0	0	0	0	0	0	0	0	0	0	0	0	
48	0	0	0	0	0	0	0	0	0	0	0	0	0	0	0	0	
52	0	0	0	0	0	0	0	0	0	0	0	0	0	0	0	0	
56	0	0	0	0	0	0	0	0	0	0	0	0	0	0	0	0	
60	0	0	0	0	0	0	0	0	0	0	0	0	0	0	0	0	
64	0	0	0	0	0	0	0	0	0	0	0	0	0	0	0	0	
68	0	0	0	0	0	0	0	0	0	0	0	0	0	0	0	0	
72	0	0	0	0	0	0	0	0	0	0	0	0	0	0	0	0	Итого
ИТОГО:	0,0	25,8	14,3	0,0	0,0	0,0	77,0	0,0	5,6	0,0	0,0	32,0	31,2	0,0	0,0	0,0	185,9
ИТОГО И %	0%	14%	8%	0%	0%	0%	41%	0%	3%	0%	0%	17%	17%	0%	0%	0%	100%
СКС	4,43																

Общий объем на ВПП 925,7 куб.м.

Абрис участка

135 квартал 18 выдел Чутырское участковое лесничество

Игринское лесничество



М 1:10 000

№ выдела	Ленты (круговые площадки) перечета				
	№ ленты (площадки)	Длина, м	ширина, м	Радиус, м	Площадь, га
18	1	300	10		0,3
18	2	500	10		0,5

Номер точки	Координаты		Румбы линий	Длина, м
	Северной широты	Восточной долготы		
0	57° 22' 38"	52° 58' 9"		
1	57° 22' 55"	52° 58' 13"	кв. просека С3-8	505
2	57° 22' 56"	52° 58' 11"	С3-61	114
3	57° 23' 4"	52° 58' 0"	С3-54	213
4	57° 22' 58"	52° 58' 2"	ЮВ-29	185
5	57° 22' 46"	52° 57' 52"	ЮЗ-10	395
6	57° 22' 55"	52° 57' 47"	С3-31	279
7	57° 23' 0"	52° 57' 44"	С3-36	158
8	57° 23' 6"	52° 57' 55"	СВ-25	273
9	57° 23' 5"	52° 57' 57"	ЮВ-47	56
3			ЮВ-69	67

Условные обозначения: граница участка, _____ пробная площадь

Исполнитель работ по проведению лесопатологического обследования:

Должность инженер-лесопатолог 1 категории филиала ФБУ "Рослесозащита" - "ЦЗЛ пермского края"

Ф.И.О. _____ Стихин А.С. _____ Подпись  _____

Дата составления документа 11.07.2017 г. Телефон 8 (342) 280-85-99