

УТВЕРЖДАЮ  
Начальник отдела ОЗЛ ФГЛН ФГНП  
Министерства лесного хозяйства  
Удмуртской Республики

 В.Г. Митров

« 04 » октябрь 2017 г.

**Акт**  
**лесопатологического обследования № 521**  
лесных насаждений Якшур-Бодьинского лесничества  
Удмуртской Республики

Способ лесопатологического обследования: 1. Визуальный   
2. Инструментальный

Место проведения

Участковое лесничество	Урочище (дача)	Квартал (кварталы)	Выдел (выделы)	Площадь, га
Чуровское	нет	105	44	9,3

Лесопатологическое обследование проведено на общей площади 9,3 га.

## 2. Инструментальное обследование лесного участка.\* Аренда АУ УР «Удмуртлес»

2.1. Фактическая таксационная характеристика лесного насаждения соответствует (не соответствует) (нужное подчеркнуть)

2.2. Состояние насаждений: с нарушенной устойчивостью

с утраченной устойчивостью

причины повреждения: неблагоприятные погодные условия, повреждение настоящим трутовиком, заселение короедом-типографом, усачом черным еловым (пихтовым) большим ложным трутовиком.

В том числе:

заселено стволовыми вредителями

Вид вредителя	Порода	Встречаемость (% заселённых деревьев)	Степень заселения лесного насаждения (слабая, средняя, сильная)

отработано стволовыми вредителями

Вид вредителя	Порода	Встречаемость (% отработанных деревьев)
Короед-типограф, усач черный еловый (пихтовый) большой	ель	59

Повреждено огнём

Вид пожара	Порода	Состояние корневых лап		Состояние корневой шейки		Подсушивание луба	
		процент повреждённых огнём корней	процент деревьев в с данным повреждением	ожог корневой шейки по окружности (1/4; 2/4;3/4;более 3/4)	процент деревьев в с данным повреждением	по окружности (1/4; 2/4;3/4;более 3/4)	процент деревьев с данным повреждением

Поражено болезнями

Вид болезни	Порода	Встречаемость (% поражённых деревьев)	Степень поражения лесного насаждения (слабая, средняя, сильная)
Настоящий трутовик	береза	5	
Трутовик ложный осиновый	осина	21	средняя

2.3. Выборке подлежит 13 % деревьев,

в том числе:

ослабленных \_\_\_\_\_ % (причины назначения) п.40 Минприроды России от 12.09.2016 № 470  
сильно ослабленных \_\_\_\_\_ % (причины назначения) п.40 Минприроды России от 12.09.2016 № 470

усыхающих 8 % (причины назначения) Приказ Минприроды России от 12.09.2016 №470 п.31

свежего сухостоя 3 %.

в том числе: свежего ветровала 3 %

свежего бурелома 0 %

старого сухостоя 2 %

в том числе: старого бурелома 0 %

старого ветровала 1 %

аварийных \_\_\_\_\_ %

2.4. Полнота лесного насаждения после уборки деревьев, подлежащих рубке, составит 0,6

Критическая полнота для данной категории лесных насаждений составляет: не  
лимитируется.

#### ЗАКЛЮЧЕНИЕ

С целью предотвращения негативных процессов или снижения ущерба от их воздействия назначено: выборочная санитарная рубка

Участковое лесничество	Урочище (дача)	Квартал	Выдел	Площадь, выдела, га	Вид мероприятия	Площадь, мероприятия, га	Порода	Запас на выдел, кбм	Крайние сроки проведения
Чуровское	-	105	44	9.3	ВРС	9.3	Ос	76	2017
							Е	61	
							П	-	
							Б	42	
							Лп	255	
						Итого		434	

Ведомость перечета деревьев назначенных в рубку и абрис лесного участка прилагаются (приложение 2 и 3 к Акту).

Меры по обеспечению возобновления: -

Мероприятия, необходимые для предупреждения повреждения или поражения смежных насаждений: своевременное проведение санитарно-оздоровительных мероприятий в соответствии с требованиями действующих нормативно-правовых актов.

Сведения для расчета степени повреждения: СКС 2,33.


Год образования старого сухостоя: 2015г.


Основная причина повреждения древесины: Неблагоприятные погодные условия, трутовик ложный осиновый, настоящий трутовик, короед-типограф.

Дата проведения обследований 10.08.2017 г.


Исполнитель работ по проведению лесопатологических обследований:

Руководитель

ГКУ УР «Якшур-Бодьинское лесничество» Перевозчиков В.Н. 

Инженер ОЗЛ ГКУ УР «Якшур-Бодьинское лесничество» Данилова И.В. 

Лесничий Чуровского участкового лесничества

ГКУ УР «Якшур-Бодьинское лесничество» Хлопцева В.Ю. 

Объект Российской Федерации \_\_\_\_\_ Удмуртская Республика \_\_\_\_\_ Лесничество (лесозащ.) \_\_\_\_\_ Якшур-Бодьянское  
 Участковое лесничество \_\_\_\_\_ Чуровское \_\_\_\_\_ Урочище (лесная дача) \_\_\_\_\_ ИС

Номер квартала		Номер выдела		Площадь выдела, га		Целевое назначение лесов		Категория защитных лесов		Номер лесопатологического выдела		Площадь лесопатологического выдела, га		состав	порода	возраст	средняя высота, м	средний диаметр, см	тип леса	полнота	бонитет	запас, куб. м/га	Число деревьев на пробе, шт	Распределение деревьев по категориям состояния, % от запаса										Признаки повреждения деревьев	Доля поврежденных деревьев, %	Причина ослабления, повреждения	Подлежит рубке, %	вид	площадь, га					
1	2	3	4	5	6	7	8	9	10	11	12	13	14											15	16	17	18	19	20	21	22	23	24							25	26	27	28	29
105	44	9,3	эксплуатационные	ОЗУ мелодносные участки лесов		9,3	7Лпн2Б1Ос+Е	Е	0	0	0	0	0	0	0	35	32%	9%	1%	0%	0%	26%	0%	33%		612,614,206	59	54%	59%	ВСР	9,3													
								П				0				0	#####	#####	#####	#####	#####	#####	#####	#####						#####														
								С								0	#####	#####	#####	#####	#####	#####	#####	#####						#####														
								Б	26		28					217	33%	31%	29%	5%	0%	1%	0%	0%						#####	801	6	35%	6%										
								Ос	26		32					123	10%	26%	43%	21%	0%	0%	0%	0%						#####	801	21	358	21%										
								Дп	70		25					694	28%	32%	28%	8%	0%	0%	0%	4%	0%					#####	205	12	821	12%										
																ИТОГО	1069	27%	31%	29%	8%	0%	1%	3%	1%																			

Примечание – Показатели, не соответствующие таксационному описанию отмечаются «\*»

Исполнитель работ по проведению лесопатологических обследований: \_\_\_\_\_  
 Руководитель ТКУ УР "Якшур-Бодьянское лесничество" Червоновичков В.Н. \_\_\_\_\_  
 Инженер по ОЗЛ ТКУ УР "Якшур-Бодьянское лесничество" Данилова И.В. \_\_\_\_\_  
 Лесничий Чуровского участкового лесничества ТКУ УР "Якшур-Бодьянское лесничество" Хлюпова В.Ю. \_\_\_\_\_

\_\_\_\_\_

Дата составления документа \_\_\_\_\_ 10.08.2017 года

Телефон \_\_\_\_\_

8(34162)4-16-64

**Ведомость перечета деревьев назначенных в рубку**

ВРЕМЕННАЯ ПРОБНАЯ ПЛОЩАДЬ № 1

Субъект Российской Федерации Удмуртская Республика  
Лесничество (лесопарк) Якшур-Бодьинское  
Участковое лесничество Чуровское  
Урочище (лесная дача) нет  
Квартал 105 . Выдел 44 . Площадь 9,3  
Номер очага вредных организмов \_\_\_\_\_ .  
Размер пробной площади 1,72 га.  
Таксационная характеристика:  
тип леса ЕЛпС2 ; состав 7Лп2Б1Ос+Е ; возраст 70  
бонитет 1 ; полнота 0,7 ;  
запас на га 359 ; возобновление нет .

ветер, трутовик ложный  
осиновый, настоящий  
трутовик

Время и причина ослабления лесного насаждения :

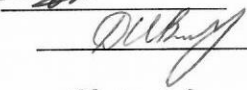
Тип очага вредных организмов: хронический (подчеркнуть)

Фаза развития очага вредных организмов: начальная, нарастания численности, собственно  
вспышка, кризис (подчеркнуть).


Состояние лесного насаждения, намечаемые мероприятия: СКС-2,33 ВСП  
неблагоприятные погодные условия, повреждение настоящим трутовиком, трутовиком ложным  
осиновым

Исполнители работ по проведению лесопатологических обследований:

Руководитель ГКУ УР "Якшур-Бодьинское лесничество" Перевозчиков В.Н. 

Инженер ОЗЛ ГКУ УР "Якшур-Бодьинское лесничество" Данилова И.В. 

Лесничий Чуровского участкового лесничества

ГКУ УР "Якшур-Бодьинское лесничество" Хлопцева В.Ю. 

Дата составления документа

10.08.2017

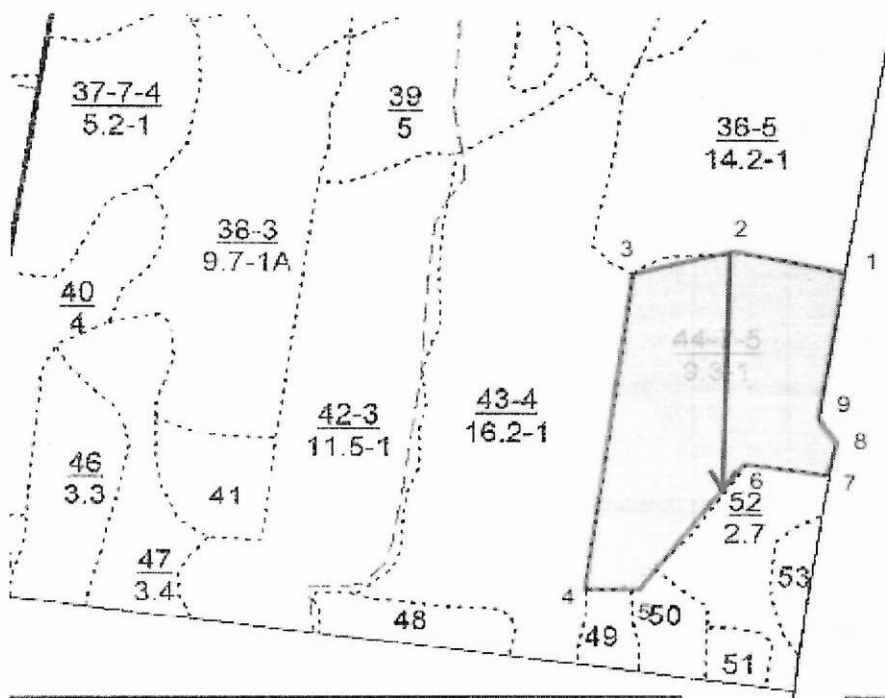
Телефон

83426241664

**Абрис участка**

квартал 105 выдел 44 площадь 9,3 га Чуровского участкового лесничества ГКУ УР "Якшур-Бодьинское лесничество"

М 1:10000



Номера	Координаты	Румбы	Длина, м	Номера точек	Координаты	Румбы	Длина, м
1--2	57° 02 165 053°01 596	СЗ 89°	130	6--7	57°02 034 53°01 463	СВ 88°	116
2--3	57°02 178 053°01 46	ЮЗ 66°	150	7--8	57°02 016 053°01 575	СЗ 3°	46
3--4	57°02 164 053°316	ЮВ 3°	440	8--9	57°02 038 053°01 578	СЗ 43°	27
4--5	57°01 564 052°52 942	СВ 75°	60	9--1	57°02 042 053°01 563	СЗ 3°	197
5--6	57°01 940 053°01 307	СВ 27°	230				
№ выдела	Ленты (круговые площадки) пересчета						
	№ ленты (площ)	длина, м	ширина, м	радиус, м	площадь, га		
44	1	1396	10		1,4		
44	2	318	10		0,32		

Исполнитель работ по проведению лесопатологических обследований:

Руководитель

ГКУ УР "Якшур-Бодьинское лесничество" Перевозчков В.Н.

Инженер ОЗЛ ГКУ УР "Якшур-Бодьинское лесничество" Данилова И.В.

Лесничий Чуровского участкового лесничества

ГКУ УР "Якшур-Бодьинское лесничество" Хлопцева В.Ю.

Дата составления документа

10.08.2017 год

Телефон

8(34162)4-16-64

ВЕДОМОСТЬ ПЕРЕЧЕТА ДЕРЕВЬЕВ

Порода: Ель

Ступени толщины, см	Количество деревьев по категориям состояния, шт.																Всего деревьев по ступеням толщины	
	I	II	III	IV		V		VI			ветровал, бурелом			аварийные деревья			шт.	в т.ч. подлежат рубке, %
				НЗ	З	НЗ	З	НЗ	З	О	НЗ	З	О	НЗ	З	О		
1	2	3	4	5	6	7	8	9	10	11	12	13	14	15	16	17	18	19
8	3	0															3	0
12	2	2											1				5	20
16	2	3	1							1			2				9	33
20	1	2								1			2				6	50
24	2	1								2			2				7	57
28	0	0															0	#ДЕЛ/0!
32	1	0	0	0									1				2	50
36	1	0	0	0	0	0				1	0		1				0	#ДЕЛ/0!
40	0	0	0														0	#ДЕЛ/0!
44	1	0	0							1			1				3	67
48			0														0	#ДЕЛ/0!
52		0															0	#ДЕЛ/0!
56	0		0														0	#ДЕЛ/0!
60																	0	#ДЕЛ/0!
64																	0	#ДЕЛ/0!
68																	0	#ДЕЛ/0!
72																	0	#ДЕЛ/0!
Итого, кол. дер.	13	8	1	0	0	0	0	0	0	6	0	0	10	0	0	0	35	46
Итого, %	37	23	3	0	0	0	0	0	0	17	0	0	29	0	0	0		

Примечание: НЗ - незаселенное, З - заселенное, О - отработанное вредителями.

ВЕДОМОСТЬ ПЕРЕЧЕТА ДЕРЕВЬЕВ

Порода: Пихта

Ступени толщины, см	Количество деревьев по категориям состояния, шт.																Всего деревьев по ступеням толщины		
	I	II	III	IV		V		VI			ветровал, бурелом			аварийные деревья			шт.	в т.ч. подлежат рубке, %	
				НЗ	З	НЗ	З	НЗ	З	О	НЗ	З	О	НЗ	З	О			
1	2	3	4	5	6	7	8	9	10	11	12	13	14	15	16	17	18	19	
8					0												0	#ДЕЛ/0!	
12													0				0	#ДЕЛ/0!	
16													0				0	#ДЕЛ/0!	
20																	0	#ДЕЛ/0!	
24				0													0	#ДЕЛ/0!	
28																	0	#ДЕЛ/0!	
32		0															0	#ДЕЛ/0!	
36																	0	#ДЕЛ/0!	
40																	0	#ДЕЛ/0!	
44																	0	#ДЕЛ/0!	
48																	0	#ДЕЛ/0!	
52																	0	#ДЕЛ/0!	
56																	0	#ДЕЛ/0!	
60																	0	#ДЕЛ/0!	
64																	0	#ДЕЛ/0!	
68																	0	#ДЕЛ/0!	
72																	0	#ДЕЛ/0!	
Итого, кол. дер.	0	0	0	0	0	0	0	0	0	0	0	0	0	0	0	0	0	#ДЕЛ/0!	
Итого, %	#####	#####	#####	#####	#####	#####	#####	#####	#####	#####	#####	#####	#####	#####	#####	#####	#####		

Примечание: НЗ - незаселенное, З - заселенное, О - отработанное вредителями.

ВЕДОМОСТЬ ПЕРЕЧЕТА ДЕРЕВЬЕВ

Порода: Сосна

Ступени толщины, см	Количество деревьев по категориям состояния, шт.																Всего деревьев по ступеням толщины	
	I	II	III	IV		V		VI			ветровал, бурелом			аварийные деревья			шт.	в т.ч. подлежат рубке, %
				НЗ	З	НЗ	З	НЗ	З	О	НЗ	З	О	НЗ	З	О		
2	3	4	5	6	7	8	9	10	11	12	13	14	15	16	17	18	19	
8																	0	#ДЕЛ/0!
12																	0	#ДЕЛ/0!
16																	0	#ДЕЛ/0!
20																	0	#ДЕЛ/0!
24																	0	#ДЕЛ/0!
28																	0	#ДЕЛ/0!
32																	0	#ДЕЛ/0!
36																	0	#ДЕЛ/0!
40																	0	#ДЕЛ/0!
44																	0	#ДЕЛ/0!
48																	0	#ДЕЛ/0!
52																	0	#ДЕЛ/0!
56																	0	#ДЕЛ/0!
60																	0	#ДЕЛ/0!
64																	0	#ДЕЛ/0!
68																	0	#ДЕЛ/0!
72																	0	#ДЕЛ/0!
Итого, кол. дер.	0	0	0	0	0	0	0	0	0	0	0	0	0	0	0	0	0	#ДЕЛ/0!
Итого, %	#####	#####	#####	#####	#####	#####	#####	#####	#####	#####	#####	#####	#####	#####	#####	#####	#####	

Примечание: НЗ - незаселенное, З - заселенное, О - отработанное вредителями.

Оборотная сторона

ВЕДОМОСТЬ ПЕРЕЧЕТА ДЕРЕВЬЕВ

Порода: Береза

Ступени толщины, см	Количество деревьев по категориям состояния, шт.																Всего деревьев по ступеням толщины	
	I	II	III	IV		V		VI			ветровал, бурелом			аварийные деревья			шт.	в т.ч. подлежат рубке, %
				НЗ	З	НЗ	З	НЗ	З	О	НЗ	З	О	НЗ	З	О		
2	3	4	5	6	7	8	9	10	11	12	13	14	15	16	17	18	19	
8	1	2	2									0				5	0	
12	8	7	4		0						0		0			19	0	
16	11	4	2								1		0			18	6	
20	12	6	5	2							1					26	12	
24	9	8	2	1	0			1					0			21	10	
28	17	18	14	3									0			52	6	
32	14	14	16	1									0			45	2	
36	8	8	3	1												20	5	
40	1	0	0	1												2	50	
44	0	1	4													5	0	
48	0	0	1													1	0	
52	0		1													1	0	
56	0	0	1	1												2	50	
60	0	0	0													0	#ДЕЛ/0!	
64			0													0	#ДЕЛ/0!	
68																0	#ДЕЛ/0!	
72																0	#ДЕЛ/0!	
Итого, кол. дер.	81	68	55	10	0	0	0	1	0	0	2	0	0	0	0	0	217	6
Итого, %	37	31	25	5	0	0	0	0	0	0	1	0	0	0	0	0		

Примечание: НЗ - незаселенное, З - заселенное, О - отработанное вредителями.

Оборотная сторона

ВЕДОМОСТЬ ПЕРЕЧЕТА ДЕРЕВЬЕВ

Порода: Осина

Ступени толщины, см	Количество деревьев по категориям состояния, шт.																Всего деревьев по ступеням толщины	
	I	II	III	IV		V		VI			ветровал, бурелом			аварийные деревья			шт.	в т.ч. подлежат рубке, %
				НЗ	З	НЗ	З	НЗ	З	О	НЗ	З	О	НЗ	З	О		
2	3	4	5	6	7	8	9	10	11	12	13	14	15	16	17	18	19	



Порода: Осина

1	2	3	4	5	6	7	8	9	10	11	12	13	14	15	16	17	18	19
8		3	1							0	1		0				5	20
12	2	3	2	4									0				11	36
16	8	3	5	2						0			0				18	11
20	2	3	3	2													10	20
24	1	5	9	5													20	25
28	1	8	16	8													33	24
32	1	7	9	2													19	11
36	2	1	2	1													6	17
40		0	0	1													1	100
44		0	0														0	#ДЕЛ/0!
48	0																0	#ДЕЛ/0!
52		0															0	#ДЕЛ/0!
56																	0	#ДЕЛ/0!
60																	0	#ДЕЛ/0!
64																	0	#ДЕЛ/0!
68																	0	#ДЕЛ/0!
72																	0	#ДЕЛ/0!
Итого, кол. дер.	17	33	47	25	0	0	0	0	0	0	1	0	0	0	0	0	123	21
Итого, %	14	27	38	20	0	0	0	0	0	0	1	0	0	0	0	0		

Примечание: НЗ - незаселенное, З - заселенное, О - отработанное вредителями.

Оборотная сторона

ВЕДОМОСТЬ ПЕРЕЧЕТА ДЕРЕВЬЕВ

Порода: Липа

Ступени толщины, см	Количество деревьев по категориям состояния, шт.																Всего деревьев по ступеням толщины	
	I	II	III	IV		V		VI			ветровал, бурелом			аварийные деревья			шт.	в т.ч. подлежат рубке, %
				НЗ	З	НЗ	З	НЗ	З	О	НЗ	З	О	НЗ	З	О		
1	2	3	4	5	6	7	8	9	10	11	12	13	14	15	16	17	18	19
8	1	2	1	2							1		0				7	43
12	12	21	23	2							6		0				64	13
16	16	23	25	4							7		0				75	15
20	24	29	43	11							9		0				116	17
24	45	26	35	9							13						128	17
28	18	53	32	3							2		0				108	5
32	29	26	14	9							0						78	12
36	13	15	17	3							0						48	6
40	12	12	11	2							2						39	10
44	5	4	4	3							1						17	24
48	2	4	3	1													10	10
52	1		0	1													2	50
56			1			1											2	50
60			0														0	#ДЕЛ/0!
64			0														0	#ДЕЛ/0!
68																	0	#ДЕЛ/0!
72																	0	#ДЕЛ/0!
Итого, кол. дер.	178	215	209	50	0	1	0	0	0	0	41	0	0	0	0	0	694	13
Итого, %	26	31	30	7	0	0	0	0	0	0	6	0	0	0	0	0		

Примечание: НЗ - незаселенное, З - заселенное, О - отработанное вредителями.

Порода: ВСЕГО

Ступени толщины, см	Количество деревьев по категориям состояния, шт.																Всего деревьев по ступеням толщины	
	I	II	III	IV		V		VI			ветровал, бурелом			аварийные деревья			шт.	в т.ч. подлежат рубке, %
				НЗ	З	НЗ	З	НЗ	З	О	НЗ	З	О	НЗ	З	О		
1	2	3	4	5	6	7	8	9	10	11	12	13	14	15	16	17	18	19
8	5	7	4	2	0	0	0	0	0	0	2	0	0	0	0	0	20	20
12	24	33	29	6	0	0	0	0	0	0	6	0	1	0	0	0	99	13

16	37	33	33	6	0	0	0	0	0	1	8	0	2	0	0	0	120	14
20	39	40	51	15	0	0	0	0	0	1	10	0	2	0	0	0	158	18
24	57	40	46	15	0	0	0	1	0	2	13	0	2	0	0	0	176	19
28	36	79	62	14	0	0	0	0	0	0	2	0	0	0	0	0	193	8
32	45	47	39	12	0	0	0	0	0	0	0	0	1	0	0	0	144	9
36	24	24	22	5	0	0	0	0	0	1	0	0	1	0	0	0	77	9
40	13	12	11	4	0	0	0	0	0	0	2	0	0	0	0	0	42	14
44	6	5	8	3	0	0	0	0	0	1	1	0	1	0	0	0	25	24
48	2	4	4	1	0	0	0	0	0	0	0	0	0	0	0	0	11	9
52	1	0	1	1	0	0	0	0	0	0	0	0	0	0	0	0	3	33
56	0	0	2	1	0	1	0	0	0	0	0	0	0	0	0	0	4	50
60	0	0	0	0	0	0	0	0	0	0	0	0	0	0	0	0	0	#ДЕЛ/0!
64	0	0	0	0	0	0	0	0	0	0	0	0	0	0	0	0	0	#ДЕЛ/0!
68	0	0	0	0	0	0	0	0	0	0	0	0	0	0	0	0	0	#ДЕЛ/0!
72	0	0	0	0	0	0	0	0	0	0	0	0	0	0	0	0	0	#ДЕЛ/0!
Итого, кол. дер.	289	324	312	85	0	1	0	1	0	6	44	0	10	0	0	0	1072	14
Итого, %	27	30	29	8	0	0	0	0	0	1	4	0	1	0	0	0		

Примечание: НЗ - незаселенное, З - заселенное, О - отработанное вредителями.