


УТВЕРЖДАЮ
Начальник отдела ОЗЛ ФГЛН ФГПН
Министерства лесного хозяйства
Удмуртской Республики

 В.Г. Митров
« 04 » октябрь 2017 г.

Акт
лесопатологического обследования № 517
лесных насаждений Кизнерского лесничества
Удмуртской Республики

Способ лесопатологического обследования: 1. Визуальный
2. Инструментальный

Место проведения

Участковое лесничество	Урочище (дача)	Квартал (кварталы)	Выдел (выделы)	Площадь, га
Ягульское	нет	169	8	5,2

Лесопатологическое обследование проведено на общей площади 4,3 га.

3. Инструментальное обследование аварийных деревьев

3.1. Координаты расположения аварийного дерева: приложение №4

3.2. Структурные изъяны, характеризующие аварийность дерева: опасный наклон, сухостойное дерево, наличие гнили, наличие дупел

3.3. Порода Е,С диаметр, см Е-16-52 С-24-40 высота, м Е- 16-28 С-21-26
возраст, лет Е,С-89

ЗАКЛЮЧЕНИЕ

С целью предотвращения негативных процессов или снижения ущерба от их воздействия:

Вид мероприятия	Запас дерева, кбм	Порода	Сроки проведения
Уборка аварийных деревьев	49,0	Е	2017 год
Уборка аварийных деревьев	2,0	С	2017 год

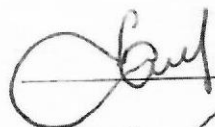
Ведомость перечета аварийных деревьев назначенных в рубку прилагаются (приложение 4 к Акту)

Мероприятия, необходимые для предупреждения повреждения или поражения смежных деревьев: своевременная уборка аварийных деревьев


Дата проведения обследований 29.08.2017

Исполнители работ по проведению лесопатологического обследования:

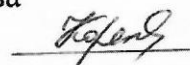
Руководитель
ГКУ УР «Кизнерское лесничество»

 А.А.Корешков

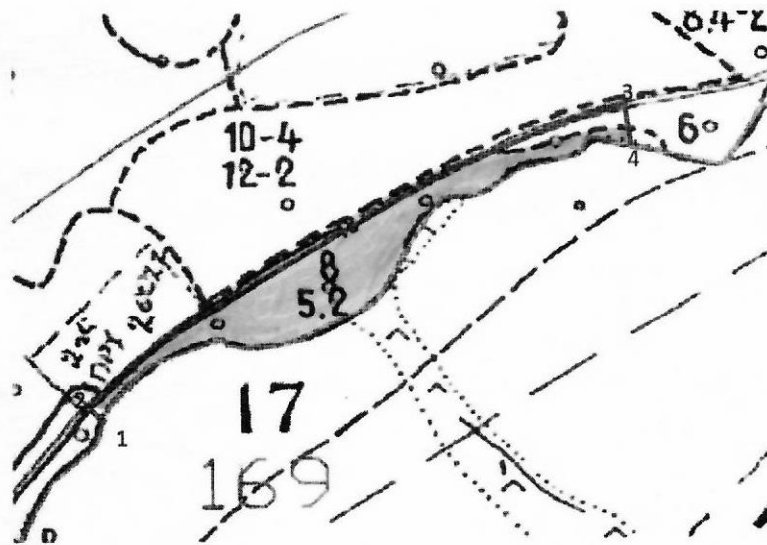
Инженер по охране и защите леса 1
категории ГКУ УР «Кизнерское лесничество»

 А.В. Киселев

Лесничий Ягульского участкового лесничества
ГКУ УР «Кизнерское лесничество»

 А.Н.Корепанов

Абрис участка
Ягульское участковое лесничество квартал 169 выдел 8 площадь 4,3 га



Номера точек	Координаты	Румбы линий	Длина, м
1-2	56°22'08.3"N 51°21'01.8"E	СЗ-55°	12
2-3	56°22'07.9"N 51°21'03.3"E	СВ-33°	732
3-4	56°22'18.3"N 51°21'39.1"E	ЮВ-25°	80
4-1	56°22'19.8"N 51°21'38.9"E	ЮЗ-86°	807

Исполнитель работ по проведению лесопатологических обследований:


Руководитель ГКУ УР "Кизнерское лесничество"

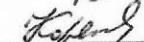
Инженер по охране и защите леса ГКУ УР "Кизнерское лесничество"

Лесничий Ягульского участкового лесничества ГКУ УР "Кизнерское лесничество"

Дата составления документа

 А.А. Корешков

 Киселев А.В.

 Корепанов А.Н.

29.08.2017

8(34154)3-52-18

Перечетная ведомость аварийных деревьев, назначенных в рубку

№ дерева	Координаты	Порода	Высота. м	Диаметр. см	Запас. кубм	Структурные изъяны. характеризующие аварийность дерева	Мероприятие	Сроки проведения мероприятия
1	2	3	4	5	6	7	8	9
1	56°22'18.0"N 51°21'36.8"E	Е	26	40	1.6	опасный наклон	уборка опасного дерева	2017 год
2	56°22'17.0"N 51°21'36.7"E	Е	21	24	0.46	наличие гнили	уборка опасного дерева	2017 год
3	56°22'17.8"N 51°21'36.4"E	Е	24	32	0.94	наличие гнили	уборка опасного дерева	2017 год
4	56°22'17.8"N 51°21'36.4"E	Е	16	16	0.16	наличие гнили	уборка опасного дерева	2017 год
5	56°22'17.8"N 51°21'36.4"E	Е	16	16	0.16	наличие гнили	уборка опасного дерева	2017 год
6	56°22'18.4"N 51°21'36.5"E	Е	21	24	0.46	опасный наклон	уборка опасного дерева	2017 год
7	56°22'18.4"N 51°21'36.8"E	Е	24	32	0.94	опасный наклон	уборка опасного дерева	2017 год
8	56°22'18.8"N 51°21'34.8"E	Е	28	48	2.42	наличие гнили	уборка опасного дерева	2017 год
9	56°22'18.1"N 51°21'33.2"E	С	26	40	1.37	наличие дупел	уборка опасного дерева	2017 год
10	56°22'18.5"N 51°21'33.3"E	С	21	24	0.44	опасный наклон	уборка опасного дерева	2017 год
11	56°22'18.5"N 51°21'33.3"E	Е	24	32	0.94	опасный наклон	уборка опасного дерева	2017 год
12	56°22'18.2"N 51°21'32.7"E	Е	28	48	2.42	сухостойное дерево, опасный наклон	уборка опасного дерева	2017 год
13	56°22'18.4"N 51°21'32.4"E	Е	23	28	0.68	сухостойное дерево, опасный наклон	уборка опасного дерева	2017 год
14	56°22'18.3"N 51°21'31.7"E	Е	19	20	0.29	сухостойное дерево, опасный наклон	уборка опасного дерева	2017 год
15	56°22'17.7"N 51°21'31.8"E	Е	24	32	0.94	сухостойное дерево, опасный наклон	уборка опасного дерева	2017 год
16	56°22'17.7"N 51°21'31.4"E	Е	24	32	0.94	наличие гнили	уборка опасного дерева	2017 год
17	56°22'17.2"N 51°21'31.3"E	Е	28	52	2.9	наличие дупел, опасный наклон	уборка опасного дерева	2017 год
18	56°22'17.3"N 51°21'31.2"E	Е	21	24	0.46	наличие гнили	уборка опасного дерева	2017 год
19	56°22'17.1"N 51°21'30.1"E	Е	19	20	0.29	наличие гнили	уборка опасного дерева	2017 год
20	56°22'17.1"N 51°21'29.8"E	Е	16	16	0.16	наличие гнили	уборка опасного дерева	2017 год
21	56°22'17.5"N 51°21'30.8"E	Е	28	48	2.42	наличие гнили	уборка опасного дерева	2017 год
22	56°22'17.5"N 51°21'30.8"E	Е	28	48	2.42	наличие гнили	уборка опасного дерева	2017 год
23	56°22'17.5"N 51°21'30.2"E	Е	28	48	2.42	наличие гнили	уборка опасного дерева	2017 год
24	56°22'17.8"N 51°21'30.7"E	Е	23	28	0.68	наличие гнили	уборка опасного дерева	2017 год

25	56°22'17.8"N 51°21'30.7"E	E	23	28	0.68	сухостойное дерево.опасный наклон	уборка опасного дерева	2017 год
26	56°22'18.0"N 51°21'30.5"E	E	23	28	0.68	сухостойное дерево.опасный наклон	уборка опасного дерева	2017 год
27	56°22'17.9"N 51°21'30.2"E	E	24	32	0.94	сухостойное дерево.опасный наклон	уборка опасного дерева	2017 год
28	56°22'18.1"N 51°21'29.6"E	E	19	20	0.29	сухостойное дерево.опасный наклон	уборка опасного дерева	2017 год
29	56°22'17.8"N 51°21'29.3"E	E	23	24	0.46	сухостойное дерево.опасный наклон	уборка опасного дерева	2017 год
30	56°22'17.6"N 51°21'29.2"E	E	26	40	1.6	сухостойное дерево.опасный наклон	уборка опасного дерева	2017 год
31	56°22'17.3"N 51°21'28.8"E	E	24	32	0.94	обрыв корней	уборка опасного дерева	2017 год
32	56°22'17.5"N 51°21'28.6"E	E	21	24	0.46	наличие гнили	уборка опасного дерева	2017 год
33	56°22'16.9"N 51°21'29.0"E	E	24	32	0.94	наличие гнили	уборка опасного дерева	2017 год
34	56°22'15.1"N 51°21'28.7"E	E	21	24	0.46	наличие гнили	уборка опасного дерева	2017 год
35	56°22'14.8"N 51°21'27.8"E	E	16	16	0.16	наличие гнили	уборка опасного дерева	2017 год
36	56°22'15.9"N 51°21'24.1"E	E	26	40	1.6	сухостойное дерево.опасный наклон	уборка опасного дерева	2017 год
37	56°22'15.4"N 51°21'23.4"E	E	19	20	0.29	сухостойное дерево.опасный наклон	уборка опасного дерева	2017 год
38	56°22'13.5"N 51°21'22.0"E	E	23	28	0.68	сухостойное дерево.опасный наклон	уборка опасного дерева	2017 год
39	56°22'12.7"N 51°21'22.2"E	E	23	28	0.68	сухостойное дерево.опасный наклон	уборка опасного дерева	2017 год
40	56°22'10.7"N 51°21'06.7"E	E	23	28	0.68	сухостойное дерево.опасный наклон	уборка опасного дерева	2017 год
41	56°22'09.44"N 51°21'04.5"E	E	24	32	0.94	сухостойное дерево.опасный наклон	уборка опасного дерева	2017 год
42	56°22'09.5"N 51°21'04.8"E	E	26	40	1.6	сухостойное дерево.опасный наклон	уборка опасного дерева	2017 год
43	56°22'09.5"N 51°21'05.3"E	E	28	52	2.9	сухостойное дерево.опасный наклон	уборка опасного дерева	2017 год
44	56°22'09.2"N 51°21'04.3"E	E	24	32	0.94	сухостойное дерево.опасный наклон	уборка опасного дерева	2017 год
45	56°22'09.2"N 51°21'04.3"E	E	24	32	0.94	сухостойное дерево.опасный наклон	уборка опасного дерева	2017 год
46	56°22'08.6"N 51°21'03.2"E	E	26	40	1.6	сухостойное дерево.опасный наклон	уборка опасного дерева	2017 год
47	56°22'08.4"N 51°21'03.2"E	E	25	36	1.25	сухостойное дерево.опасный наклон	уборка опасного дерева	2017 год

48	56°22'08.3"N 51°21'03.2"E	E	25	36	1.25	сухостойное дерево.опасный наклон	уборка опасного дерева	2017 год
49	56°22'08.3"N 51°21'03.7"E	E	26	40	1.6	сухостойное дерево.опасный наклон	уборка опасного дерева	2017 год

51.5

Исполнитель работ по проведению лесонадзорных обследований

Руководитель ГКУ УР "Кизнерское лесничество"

Инженер по охране и защите леса I категории ГКУ УР "Кизнерское лесничество"

Лесничий Ягульского участкового лесничества ГКУ УР "Кизнерское лесничество"

Дата составления документа 29.08.2017

Телефон

8(34154)3-52-18

А.А. Корешков

А.В. Киселев

А.Н. Корепанов