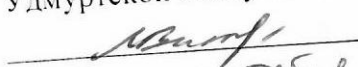


УТВЕРЖДАЮ
Начальник отдела ОЗЛ ФГЛН, ФГПН
Министерства лесного хозяйства
Удмуртской Республики

« 04 » октябрь 2017 г. В.Г. Митров

Акт
лесопатологического обследования № 503
лесных насаждений Можгинского лесничества
Удмуртской Республики

Способ лесопатологического обследования: 1. Визуальный
2. Инструментальный

Место проведения

Участковое лесничество	Урочище (дача)	Квартал (кварталы)	Выдел (выделы)	Площадь, га
Горнякское		75	22	4,2

Лесопатологическое обследование проведено на общей площади 4,2га.

2. Инструментальное обследование лесного участка. Аренда «Удмуртлес»

2.1. Фактическая таксационная характеристика лесного насаждения соответствует (не соответствует) (нужное подчеркнуть) таксационному описанию. Причины несоответствия:

Ведомость лесных участков с выявленными несоответствиями таксационным описаниям приведена в приложении I к Акту.

2.2. Состояние насаждений: **с нарушенной устойчивостью** **с утраченной устойчивостью**

причины повреждения: комплекс причин (неблагоприятные погодные условия, стволовые вредители) В том числе:

Заселено стволовыми вредителями

Вид вредителя	Порода	Встречаемость (% заселённых деревьев)	Степень заселения лесного насаждения (слабая, средняя, сильная)

Отработано стволовыми вредителями

Вид вредителя	Порода	Встречаемость (% заселённых деревьев)	Степень заселения лесного насаждения (слабая, средняя, сильная)
341- усач черный еловый большой.	Е	48	

Повреждено огнём

Вид пожара	Порода	Состояние корневых лап		Состояние корневой шейки		Подсушивание луба	
		процент повреждённых огнём корней	процент деревьев в с данным повреждением	ожог корневой шейки по окружности (1/4; 2/4;3/4;более 3/4)	процент деревьев в с данным повреждением	по окружности (1/4; 2/4;3/4;более 3/4)	процент деревьев с данным повреждением

Поражено болезнями

Вид болезни	Порода	Встречаемость (% поражённых деревьев)	Степень поражения лесного насаждения (слабая, средняя, сильная)

2.3. Выборке подлежит 5% деревьев, в том числе:

ослабленных _____ % (причины назначения) _____

сильно ослабленных _____ % (причины назначения) _____

усыхающих _____ % (причины назначения) _____

свежего сухостоя _____ %,

в том числе: свежего ветровала _____ %

свежего бурелома _____ %

старого сухостоя 5%

в том числе: старого бурелома _____ %

старого ветровала _____ %

аварийных _____ %

2.4. Полнота лесного насаждения после уборки деревьев, подлежащих рубке, составит 0,6

Критическая полнота для данной категории лесных насаждений составляет не лимитируется
ЗАКЛЮЧЕНИЕ

С целью предотвращения негативных процессов или снижения ущерба от их воздействия назначено:

Участковое лесничество	Урочище (дача)	Квартал	Выдел	Площадь выдела, га	Вид мероприятия	Площадь мероприятия, га	Порода	Запас на выдел, кбм	Крайние сроки проведения
Горнякское		75	22	4,2	СРВ	4,2	е	60	2017

Ведомость перечета деревьев назначенных в рубку и абрис лесного участка прилагаются (приложение 2 и 3 к Акту)

Меры по обеспечению возобновления: содействие естественному возобновлению леса

Мероприятия, необходимые для предупреждения повреждения или поражения смежных насаждений: своевременное проведение санитарно – оздоровительных мероприятий в соответствии с требованиями действующих НПА.

Сведения для расчета степени повреждения:

год образования старого сухостоя; 2015


основная причина повреждения древесины: неблагоприятные погодные условия, стволовые вредители -усач черный еловый.

Дата проведения обследований 25.08.2017.

Исполнители работ по проведению лесопатологического обследования:

Руководитель ГКУ УР «Можгинское лесничество» Иванцов С.А. 

Инженер ОЗЛ ГКУ УР «Можгинское лесничество» Фаизов М.М. 

Лесничий Горнякского участкового лесничества Лужбин А.А. 

Результаты проведения лесопатологических обследований лесных насаждений за август 2017 г.

Приложение 1.1
к акту лесопатологических обследований

Объект Российской Федерации _____
Участковое лесничество _____

Удмуртская Республика
Ирьятское

Лесничество (лесопарк)
Урочище (лесная дача)

ГКУ УР Можгинское

1	2	3	4	5	6	7	8	9	10	11	12	13	14	15	16	17	18	19	20	21	22	23	24	25	26	27	27	29	30	31	32	33													
																																	Итого	60%	29%	6%	0%	0%	5%	0%	0%	0%	0%	0%	0%
Номер квартала	Номер выдела	Площадь выдела, га	Целевое назначение лесов	Категория защитных лесов	Номер лесопатологического выдела	Площадь лесопатологического выдела, га	состав	порода	возраст	средняя высота, м	средний диаметр, см	тип леса	полнота	бонитет	запас, куб. м/га	Число деревьев на пробе, шт.	без признаков ослабления	ослабленные	сильно ослабленные	усыхающие	свежий сухостой	старый сухостой	свежий ветровал	Старый ветровал	Свежий бурелом	Старый бурелом	Признаки повреждения деревьев	Доля повреждённых деревьев, %	Причина ослабления, повреждения	Подлежит рубке, %	вид	площадь, га													
			рекреационные леса	ОЗУ опушки лесов			8С1Е1Б+Лп	Е	60	23	24				211	17%	6%	0%	0%	0%	0%	48%	0%			614	48%	341	48%	СРВ	4,2														
		4,2				4,2		Е	60						0	###	###	###	###	###	###	###	###	###	###	###	###	###	###	###	###	###													
								Е	59	25	26	Скв С2	0,6	1А	280	1864	62%	30%	7%	0%	0%	0%	0%	0%	0%	0%	0%	0%	0%	0%	0%	0%													
								Б	60	25	24				277	58%	35%	6%	0%	0%	0%	0%	0%	0%	0%	0%	0%	0%	0%	0%	0%	0%													
								Ос							0	###	###	###	###	###	###	###	###	###	###	###	###	###	###	###	###	###													
								Лп							0	###	###	###	###	###	###	###	###	###	###	###	###	###	###	###	###	###													
Примечание – Показатели, не соответствующие таксационному описанию отмечаются («*»)																Итого	2352	60%	29%	6%	0%	0%	0%	5%	0%	0%	0%	0%	0%	0%	0%	0%	0%	0%	0%	0%	0%	0%	0%	0%	0%	0%	0%	0%	0%

Исполнители работ по проведению лесопатологических обследований:
Руководитель ГКУ УР "Можгинское лесничество"
Инженер ОЗЛ ГКУ УР "Можгинское лесничество"
Лесничий Ирьятского участкового лесничества
ГКУ УР «Можгинское лесничество»
Дата составления документа _____

Иванцов С.А.
Файзов М.М.
Дужбин А.А.

25.08.2017
Телефон _____

Ведомость перечета деревьев назначенных в рубку

ВРЕМЕННАЯ ПРОБНАЯ ПЛОЩАДЬ № _____

Субъект Российской Федерации Удмуртская Республика
Лесничество (лесопарк) _____
Участковое лесничество Горнякского
Урочище (лесная дача) _____
Квартал 75 . Выдел 22 . Площадь 4,2

Номер очага вредных организмов _____

Размер пробной площади 4,2 га.

Таксационная характеристика:

тип леса Скс С2 ; состав 8С1Е1Б+Лп ; возраст 59
бонитет 1А ; полнота 0,6 ;
запас на га 280 ; возобновление _____

Время и причина ослабления лесного насаждения :
неблагоприятные погодные условия, стволовые вредители, 2015 год

Тип очага вредных организмов: эпизодический, хронический (подчеркнуть).

Фаза развития очага вредных организмов: начальная, нарастания численности, собственно вспышка, кризис (подчеркнуть).

Состояние лесного насаждения, намечаемые мероприятия: СРВ

Исполнители работ по проведению лесопатологических обследований:

Руководитель ГКУ УР "Можгинское лесничество" С.А.Иванцов
Инженер ОЗЛ ГКУ УР "Можгинское лесничество" Фаизов М.М.
Лесничий Горнякского участкового лесничества
ГКУ УР «Можгинского лесничества» Лужбин А.А.
Дата составления документа 25.08.2017 Телефон _____

ВЕДОМОСТЬ ПЕРЕЧЕТА ДЕРЕВЬЕВ

Порода: Ель

Ступени толщины, см	Количество деревьев по категориям состояния, шт.																	Всего деревьев по ступеням толщины			
	I	II	III	IV		V		VI			ветровал, бурелом			аварийные деревья			шт.	в т.ч. подлежат рубке, %			
				НЗ	З	НЗ	З	НЗ	З	НЗ	З	НЗ	З	НЗ	З	О	НЗ	З	О		
1	2	3	4	5	6	7	8	9	10	11	12	13	14	15	16	17	18	19			
8																	0	#ДЕЛ/0!	0		
12																	0	#ДЕЛ/0!	0		
16	14									5							19	26			
20	28									21							49	43			
24	25	2								24							51	47			
28	20	2								16							38	42			
32	16	1								14							31	45			
36	4	2								12							18	67			
40	2	1								2							5	40			
44																	0	#ДЕЛ/0!	0		
48																	0	#ДЕЛ/0!	0		
52																	0	#ДЕЛ/0!	0		
56																	0	#ДЕЛ/0!	0		
60																	0	#ДЕЛ/0!	0		
64																	0	#ДЕЛ/0!	0		
68																	0	#ДЕЛ/0!	0		
72																	0	#ДЕЛ/0!	0		
Итого, кол. дер.	109	8	0	0	0	0	0	0	0	94	0	0	0	0	0	0	211	45			
Итого, %	52	4	0	0	0	0	0	0	0	45	0	0	0	0	0	0					

Примечание: НЗ - незаселенное, З - заселенное, О - отработанное вредителями.

ВЕДОМОСТЬ ПЕРЕЧЕТА ДЕРЕВЬЕВ

Порода: Сосна

Ступени толщины, см	Количество деревьев по категориям состояния, шт.																	Всего деревьев по ступеням толщины			
	I	II	III	IV		V		VI			ветровал, бурелом				аварийные деревья			шт.	в т.ч. подлежат рубке, %		
				НЗ	З	НЗ	З	НЗ	З	О	НЗ	З	О	НЗ	З	О	НЗ	З	О		
1	2	3	4	5	6	7	8	9	10	11	12	13	14	15	16	17	18	19			
8																	0	#ДЕЛ/0!	0	0	
12																	0	#ДЕЛ/0!	0	0	
16	211	43	12														266	0	266	0	
20	320	59	12														391	0	391	0	
24	312	95	15														422	0	422	0	
28	208	94	10														312	0	312	0	
32	128	87	14														229	0	229	0	
36	78	57	10														145	0	145	0	
40	27	23	12														62	0	62	0	
44	14	14	9														37	0	37	0	
48																	0	#ДЕЛ/0!	0	0	
52																	0	#ДЕЛ/0!	0	0	
56																	0	#ДЕЛ/0!	0	0	
60																	0	#ДЕЛ/0!	0	0	
64																	0	#ДЕЛ/0!	0	0	
68																	0	#ДЕЛ/0!	0	0	
72																	0	#ДЕЛ/0!	0	0	
Итого, кол. дер.	1298	472	94	0	0	0	0	0	0	0	0	0	0	0	0	0	1864	0	1864	0	
Итого, %	70	25	5	0	0	0	0	0	0	0	0	0	0	0	0	0					

Примечание: НЗ - незаселенное, З - заселенное, О - обработанное вредителями.

ВЕДОМОСТЬ ПЕРЕЧЕТА ДЕРЕВЬЕВ

Порода: Береза

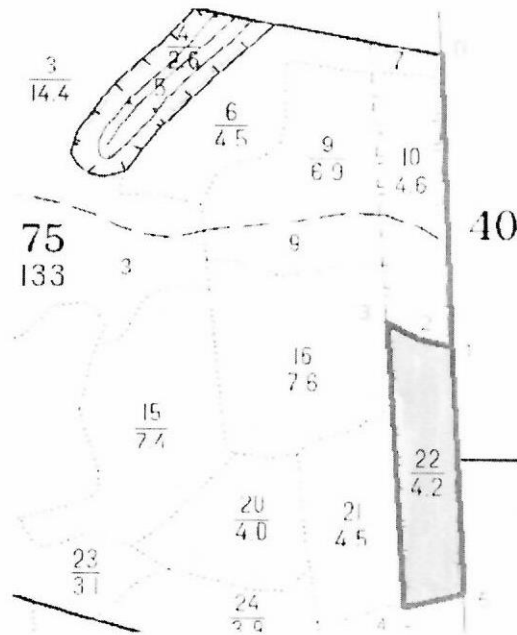
Степени толщины, см	Количество деревьев по категориям состояния, шт.																	Всего деревьев по степеням толщины	
	I	II	III	IV		V		VI		ветровал, бурелом				аварийные деревья			шт.	в т.ч. подлежат рубке, %	
				НЗ	З	НЗ	З	НЗ	З	НЗ	З	О	НЗ	З	О				
1	2	3	4	5	6	7	8	9	10	11	12	13	14	15	16	17	18	19	
8																	0	#ДЕЛ/0!	
12																	0	#ДЕЛ/0!	
16	22	14	1														37	0	
20	31	17	2														50	0	
24	41	25	4														70	0	
28	38	17	2														57	0	
32	27	16	1														44	0	
36	6	6	3														15	0	
40	1	2	1														4	0	
44																	0	#ДЕЛ/0!	
48																	0	#ДЕЛ/0!	
52																	0	#ДЕЛ/0!	
56																	0	#ДЕЛ/0!	
60																	0	#ДЕЛ/0!	
64																	0	#ДЕЛ/0!	
68																	0	#ДЕЛ/0!	
72																	0	#ДЕЛ/0!	
Итого, кол. дер.	166	97	14	0	0	0	0	0	0	0	0	0	0	0	0	0	277	0	
Итого, %	60	35	5	0	0	0	0	0	0	0	0	0	0	0	0	0			

Примечание: НЗ - незаселенное, З - заселенное, О - отработанное вредителями.

Абрис участка

ГКУ УР Можгинского лесничества, Горнякского уч. лесничества, кв.75 выд.22 пл.4.2

М 1:10000



№ выдела	Ленты (круговые площадки) пересчета				
	№ ленты (площадки)	длина, м	ширина, м	радиус, м	площадь, га

Номера точек	Координаты	Румбы линий	Длина, м				
0		ест. гр.	490	4	56.26.574	юв-03	480
1	56.26.805 052.30.888			5	052.30.820 56.26.589	св-79	90
2	56.26.803 052.30.851	сз-84	40		052.30.905		
3	56.26.817 052.30.812	сз-53	50				

Исполнитель работ по проведению лесопатологических обследований:

Руководитель ГКУ УР "Можгинское лесничество" С.А.Иванцов
 Инженер ОЗЛ ГКУ УР "Можгинское лесничество" Фаизов М.М.
 Лесничий Горнякского участкового лесничества Лужбин А.А.
 ГКУ УР «Можгинского лесничества»
 Дата составления документа 25.08.2017 Телефон _____