


УТВЕРЖДАЮ

Начальник отдела ОЗЛ ФГЛН, ФГПН
Министерства лесного хозяйства
Удмуртской Республики

 В.Г. Митров
« 04 » октябрь 2017 г.

Акт
лесопатологического обследования № 499
лесных насаждений Можгинского лесничества
Удмуртской Республики

Способ лесопатологического обследования: 1. Визуальный
2. Инструментальный

Место проведения

Участковое лесничество	Урочище (дача)	Квартал (кварталы)	Выдел (выделы)	Площадь, га
Горнякское		75	9	6,9

Лесопатологическое обследование проведено на общей площади 6,9 га.

2. Инструментальное обследование лесного участка. Аренда «Удмуртлес»

2.1. Фактическая таксационная характеристика лесного насаждения соответствует (не соответствует) (нужное подчеркнуть) таксационному описанию. Причины несоответствия:

Ведомость лесных участков с выявленными несоответствиями таксационным описаниям приведена в приложении I к Акту.

2.2. Состояние насаждений: с нарушенной устойчивостью с утраченной устойчивостью

причины повреждения: комплекс причин (неблагоприятные погодные условия, стволовые вредители) В том числе:

Заселено стволовыми вредителями

Вид вредителя	Порода	Встречаемость (% заселённых деревьев)	Степень заселения лесного насаждения (слабая, средняя, сильная)

Отработано стволовыми вредителями

Вид вредителя	Порода	Встречаемость (% заселённых деревьев)	Степень заселения лесного насаждения (слабая, средняя, сильная)
341- усач черный еловый большой.	Е	56	

Повреждено огнём

Вид пожара	Порода	Состояние корневых лап		Состояние корневой шейки		Подсушивание луба	
		процент повреждённых огнём корней	процент деревьев в с данным повреждением	ожог корневой шейки по окружности (1/4; 2/4; 3/4; более 3/4)	процент деревьев в с данным повреждением	по окружности (1/4; 2/4; 3/4; более 3/4)	процент деревьев с данным повреждением

Поражено болезнями

Вид болезни	Порода	Встречаемость (% поражённых деревьев)	Степень поражения лесного насаждения (слабая, средняя, сильная)

2.3. Выборке подлежит 5% деревьев,
в том числе:

ослабленных _____ % (причины назначения) _____

сильно ослабленных _____ % (причины назначения) _____

усыхающих _____ % (причины назначения) _____

свежего сухостоя _____ %,

в том числе: свежего ветровала _____ %

свежего бурелома _____ %

старого сухостоя 5%

в том числе: старого бурелома _____ %

старого ветровала _____ %

аварийных _____ %

2.4. Полнота лесного насаждения после уборки деревьев, подлежащих рубке,
составит 0,6

Критическая полнота для данной категории лесных насаждений составляет 0,3
ЗАКЛЮЧЕНИЕ

С целью предотвращения негативных процессов или снижения ущерба от их
воздействия назначено:

Участковое лесничество	Урочище (дача)	Квар- тал	Вы- дел	Площадь, выдела, га	Вид меропри- ятия	Площадь, меропри- ятия, га	По- рода	Запас на выдел, кбм	Крайние сроки проведения
Горнякское		75	9	6,9	СРВ	6,9	е	91	2017

Ведомость перечета деревьев назначенных в рубку и абрис лесного участка
прилагаются (приложение 2 и 3 к Акту)

Меры по обеспечению возобновления:

Мероприятия, необходимые для предупреждения повреждения или поражения
смежных насаждений: своевременное проведение санитарно – оздоровительных
мероприятий в соответствии с требованиями действующих НПА.

Сведения для расчета степени повреждения:

год образования старого сухостоя; 2015

основная причина повреждения древесины: неблагоприятные погодные условия,
стволовые вредители -усач черный еловый.

Дата проведения обследований 25.08.2017.

Исполнители работ по проведению лесопатологического обследования:

Руководитель ГКУ УР «Можгинское лесничество» Иванцов С.А. 

Инженер ОЗЛ ГКУ УР «Можгинское лесничество» Фаизов М.М. 

Лесничий Горнякского участкового лесничества Лужбин А.А. 

Ведомость перечета деревьев назначенных в рубку

ВРЕМЕННАЯ ПРОБНАЯ ПЛОЩАДЬ № _____

Субъект Российской Федерации Удмуртская Республика
Лесничество (лесопарк) _____
Участковое лесничество Горнякского
Урочище (лесная дача) _____
Квартал 75 . Выдел 9 . Площадь 6,9
Номер очага вредных организмов _____
Размер пробной площади 6,9 га.
Таксационная характеристика:
тип леса Слп С2 : состав бС1Е2Б1Лп : возраст 59
бонитет 1 : полнота 0,6 ;
запас на га 250 : возобновление _____

Время и причина ослабления лесного насаждения :
неблагоприятные погодные условия, стволовые вредители, 2015 год

Тип очага вредных организмов: эпизодический, хронический (подчеркнуть).

Фаза развития очага вредных организмов: начальная, нарастания численности, собственно вспышка, кризис (подчеркнуть).

Состояние лесного насаждения, намечаемые мероприятия: СРВ

Исполнители работ по проведению лесопатологических обследований:

Руководитель ГКУ УР "Можгинское лесничество" С.А.Иванцов
Инженер ОЗЛ ГКУ УР "Можгинское лесничество" Фанзов М.М.
Лесничий Горнякского участкового лесничества
ГКУ УР «Можгинского лесничества» Лужбин А.А.
Дата составления документа 25.08.2017 Телефон _____

Результаты проведения лесопатологических обследований лесных насаждений за август 2017 г.

Приложение 1.1
к акту лесопатологических обследований

Субъект Российской Федерации
Участковое лесничество

Удмуртская Республика
Горнякское

Лесничество (лесопарк)
Урочище (лесная дача)

ГКУ УР Можгинское

1	2	3	4	5	6	7	8	9	10	11	12	13	14	15	16	17	Распределение деревьев по категориям состояния, % от запаса											27	28	29	30	31	32	33													
																	без признаков ослабления	ослабленные	сильно ослабленные	усыхающие	свежий сухой	старый сухой	свежий ветровал	Старый ветровал	Свежий бурелом	Старый бурелом	Признаки повреждения деревьев								Доля поврежденных деревьев, %	Причина ослабления, повреждения	Подлежит рубке, %	вид	площадь, га								
75	9	6,9	эксплуатационные леса		9	6,9	бС П 2Б1, Пп	Е	60	23	24					257	18%	11%	15%	0%	0%	56%	0%	0%	0%	0%	0%	0%	0%	0%	0%	0%	0%	0%	0%	0%	СПБ	6,9									
								П								0	####	####	####	####	####	####	####	####	####	####	####	####	####	####	####	####	####	####	####	####											
								С	59	23	24	Скв С 2	0,6	1	250	1901	67%	27%	6%	0%	0%	0%	0%	0%	0%	0%	0%	0%	0%	0%	0%	0%	0%	0%	0%												
								б	60	25	24					692	64%	26%	10%	0%	0%	0%	0%	0%	0%	0%	0%	0%	0%	0%	0%	0%	0%	0%	0%												
								Ос								0	####	####	####	####	####	####	####	####	####	####	####	####	####	####	####	####	####	####	####												
								Пп	60	21	20					528	57%	33%	10%	0%	0%	0%	0%	0%	0%	0%	0%	0%	0%	0%	0%	0%	0%	0%	0%												
Итого																3378	61%	26%	8%	0%	0%	5%	0%	0%	0%	0%	0%	0%	0%	0%	0%	0%	0%	0%	0%	0%	0%	0%	0%	0%	0%	0%	0%	0%	0%		

Примечание – Показатели, не соответствующие таксационному описанию отмечаются «*»

Исполнители работ по проведению лесопатологических обследований:
 Руководитель ГКУ УР "Можгинское лесничество" Иванцов С.А.
 Инженер ОЗЛ ГКУ УР "Можгинское лесничество" Фанзюв М.М.
 Лесничий Горнякского участкового лесничества ГКУ УР «Можгинское лесничество» Дужбин А.А.
 Дата составления документа 25.08.2017 Телефон

ВЕДОМОСТЬ ПЕРЕЧЕТА ДЕРЕВЬЕВ

Оборотная сторона

Порода: Ель

Ступени толщины, см	Количество деревьев по категориям состояния, шт.																	Всего деревьев по ступеням толщины				
	I	II	III	IV		V		VI		ветровал, бурелом				аварийные деревья			шт.	в т.ч. подлежат рубке, %				
				НЗ	З	НЗ	З	НЗ	З	НЗ	З	НЗ	З	НЗ	З	О	НЗ	З	О	шт.		
1	2	3	4																			
8																						
12																						
16	12	4	12													10						
20	11	2	7													34						
24	8	2	2													33						
28	7	2	7													25						
32	5	10	5													15						
36	6	3	2													18						
40	2	1	5													7						
44																						
48																						
52																						
56																						
60																						
64																						
68																						
72																						
Итого, кол. дер.	51	24	40	0	0	0	0	0	0	0	0	0	0	0	0	142	0	0	0	0	0	257
Итого, %	20	9	16	0	0	0	0	0	0	0	0	0	0	0	0	55	0	0	0	0	0	55

Примечание: НЗ - незаселенное, З - заселенное, О - отработанное вредителями.

ВЕДОМОСТЬ ПЕРЕЧЕТА ДЕРЕВЬЕВ

Порода: Сосна

Ступени толщины, см	Количество деревьев по категориям состояния, шт.																	Всего деревьев по ступеням толщины	
	I	II	III	IV		V		VI		ветровал, бурелом				аварийные деревья			шт.	в т.ч. подлежат рубке, %	
				НЗ	З	НЗ	З	НЗ	З	О	НЗ	З	О	НЗ	З	О	шт.		
1	2	3	4	5	6	7	8	9	10	11	12	13	14	15	16	17	18	19	
8																	0	#ДЕЛ/О!	
12																	0	#ДЕЛ/О!	
16	201	37	9														247	0	
20	305	56	19														380	0	
24	329	94	21														444	0	
28	245	101	15														361	0	
32	179	90	14														283	0	
36	79	50	8														137	0	
40	16	9	6														31	0	
44	10	4	4														18	0	
48																	0	#ДЕЛ/О!	
52																	0	#ДЕЛ/О!	
56																	0	#ДЕЛ/О!	
60																	0	#ДЕЛ/О!	
64																	0	#ДЕЛ/О!	
68																	0	#ДЕЛ/О!	
72																	0	#ДЕЛ/О!	
Итого, кол. дер.	1364	441	96	0	0	0	0	0	0	0	0	0	0	0	0	0	1901	0	
Итого, %	72	23	5	0	0	0	0	0	0	0	0	0	0	0	0	0			

Примечание: НЗ - незаселенное, З - заселенное, О - отработанное вредителями.

ВЕДОМОСТЬ ПЕРЕЧЕТА ДЕРЕВЬЕВ

Порода: Береза

Ступени толщины, см	Количество деревьев по категориям состояния, шт.																	Всего деревьев по ступеням толщины	
	I	II	III	IV		V		VI		ветровал, бурелом				аварийные деревья			шт.	в т.ч. подлежат рубке, %	
				НЗ	З	НЗ	З	НЗ	З	О	НЗ	З	О	НЗ	З	О			
1	2	3	4	5	6	7	8	9	10	11	12	13	14	15	16	17	18	19	
8																	0	#ДЕЛ/01	
12																	0	#ДЕЛ/01	
16	45	24	12														81	0	
20	78	39	10														127	0	
24	112	32	14														158	0	
28	124	27	11														162	0	
32	77	28	9														114	0	
36	12	18	8														38	0	
40	4	6	2														12	0	
44																	0	#ДЕЛ/01	
48																	0	#ДЕЛ/01	
52																	0	#ДЕЛ/01	
56																	0	#ДЕЛ/01	
60																	0	#ДЕЛ/01	
64																	0	#ДЕЛ/01	
68																	0	#ДЕЛ/01	
72																	0	#ДЕЛ/01	
Итого, кол. дер.	452	174	66	0	0	0	0	0	0	0	0	0	0	0	0	0	692	0	
Итого, %	65	25	10	0	0	0	0	0	0	0	0	0	0	0	0	0			

Примечание: НЗ - незаселенное, З - заселенное, О - отработанное вредителями.

ВЕДОМОСТЬ ПЕРЕЧЕТА ДЕРЕВЬЕВ

Порода: Липа

Ступени толщины, см	Количество деревьев по категориям состояния, шт.																	Всего деревьев по ступеням толщины	
	I	II	III	IV		V		VI			ветровал, бурелом				аварийные деревья			шт.	в т.ч. подлежат рубке, %
				НЗ	З	НЗ	З	НЗ	З	О	НЗ	З	О	НЗ	З	О			
1	2	3	4	5	6	7	8	9	10	11	12	13	14	15	16	17	18	19	
8																	0	#ДЕЛ/О!	
12	59	45	7														0	#ДЕЛ/О!	
16	38	32	11														111	0	
20	78	26	12														81	0	
24	59	26	14														116	0	
28	31	24	8														99	0	
32	22	18	1														63	0	
36	10	5	2														41	0	
40																	17	0	
44																	0	#ДЕЛ/О!	
48																	0	#ДЕЛ/О!	
52																	0	#ДЕЛ/О!	
56																	0	#ДЕЛ/О!	
60																	0	#ДЕЛ/О!	
64																	0	#ДЕЛ/О!	
68																	0	#ДЕЛ/О!	
72																	0	#ДЕЛ/О!	
Итого, кол. дер.	297	176	55	0	0	0	0	0	0	0	0	0	0	0	0	0	528	0	
Итого, %	56	33	10	0	0	0	0	0	0	0	0	0	0	0	0	0			

Примечание: НЗ - незаселенное, З - заселенное, О - отработанное вредителями.

Порода: ВСЕГО

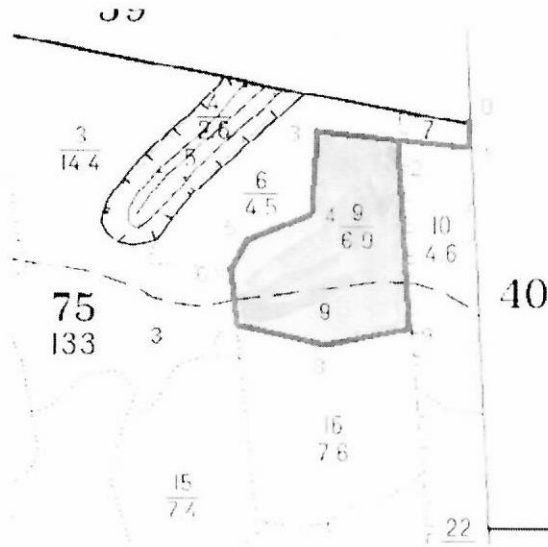
Ступени толщины, см	Количество деревьев по категориям состояния, шт.																	Всего деревьев по ступеням толщины	
	I	II	III	IV		V		VI			ветровал. бурелом				аварийные деревья			шт.	в т.ч. подлежат рубке, %
				НЗ	З	НЗ	З	НЗ	З	О	НЗ	З	О	НЗ	З	О			
1	2	3	4	5	6	7	8	9	10	11	12	13	14	15	16	17	18	19	
8	0	0	0	0	0	0	0	0	0	0	0	0	0	0	0	0	0	0	0
12	59	45	7	0	0	0	0	0	0	0	0	0	0	0	0	0	111	0	0
16	296	97	44	0	0	0	0	0	0	10	0	0	0	0	0	0	447	2	0
20	472	123	48	0	0	0	0	0	0	34	0	0	0	0	0	0	677	5	0
24	508	154	51	0	0	0	0	0	0	33	0	0	0	0	0	0	746	4	0
28	407	154	41	0	0	0	0	0	0	25	0	0	0	0	0	0	627	4	0
32	283	146	29	0	0	0	0	0	0	15	0	0	0	0	0	0	473	3	0
36	107	76	20	0	0	0	0	0	0	18	0	0	0	0	0	0	221	8	0
40	22	16	13	0	0	0	0	0	0	7	0	0	0	0	0	0	58	12	0
44	10	4	4	0	0	0	0	0	0	0	0	0	0	0	0	0	18	0	0
48	0	0	0	0	0	0	0	0	0	0	0	0	0	0	0	0	0	0	0
52	0	0	0	0	0	0	0	0	0	0	0	0	0	0	0	0	0	0	0
56	0	0	0	0	0	0	0	0	0	0	0	0	0	0	0	0	0	0	0
60	0	0	0	0	0	0	0	0	0	0	0	0	0	0	0	0	0	0	0
64	0	0	0	0	0	0	0	0	0	0	0	0	0	0	0	0	0	0	0
68	0	0	0	0	0	0	0	0	0	0	0	0	0	0	0	0	0	0	0
72	0	0	0	0	0	0	0	0	0	0	0	0	0	0	0	0	0	0	0
Итого, кол. дер.	2164	815	257	0	0	0	0	0	0	142	0	0	0	0	0	0	3378	4	0
Итого, %	64	24	8	0	0	0	0	0	0	4	0	0	0	0	0	0			

Примечание: НЗ - незаселенное, З - заселенное, О - отработанное вредителями.

Абрис участка

ГКУ УР Можгинского лесничества. Горнякского уч. лесничества. кв.75 выд.9 пл.6.9

М 1:10000

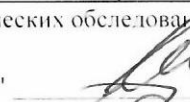




№ выдела	Ленты (круговые площадки) пересчета				
	№ ленты (площадки)	длина, м	ширина, м	радиус, м	площадь, га

Номера точек	Координаты	Румбы линий	Длина, м	Номера точек	Координаты	Румбы линий	Длина, м
0-1		ест.гр.	40	5-6	56.26.960	юз-23	60
1-2		сз-85	100		052.30.561		
2-3	56.27.050	сз-85	130	6-7	56.26.917	юв-05	90
	052.30.785				052.30.545		
3-4	56.27.049	юз-02	140	7-8	56.26.869	юв-76	120
	052.30.653				052.30.557		
4-5	56.26.980	юз-67	110	8-9	56.26.855	св-77	100
	052.30.660				052.30.667		
				9-2	56.26.877	сз-03	320
					052.30.808		

Исполнитель работ по проведению лесопатологических обследований:

Руководитель ГКУ УР "Можгинское лесничество"
Инженер ОЗЛ ГКУ УР "Можгинское лесничество"
Лесничий Горнякского участкового лесничества
ГКУ УР «Можгинского лесничества»

 С.А.Иванов
 Фаизов М.М.
 Лужбин А.А.

Дата составления документа 25.08.2017 Телефон