

УТВЕРЖДАЮ

Начальник отдела ОЗЛ ФГЛН, ФГПН

Министерства лесного хозяйства

Удмуртской Республики

 В.Г. Митров

« 04 » Октябрь 2017 г.

Акт
лесопатологического обследования № 498

лесных насаждений Можгинского лесничества

Удмуртской Республики

Способ лесопатологического обследования: 1. Визуальный

2. Инструментальный

Место проведения

Участковое лесничество	Урочище (дача)	Квартал (кварталы)	Выдел (выделы)	Площадь, га
Горняжское	нет	165	27	15,8

Лесопатологическое обследование проведено на общей площади 3,3 га.

2. Инструментальное обследование лесного участка.

2.1. Фактическая таксационная характеристика лесного насаждения соответствует (не соответствует) (нужное подчеркнуть) таксационному описанию. Причины несоответствия: соответствует

Ведомость лесных участков с выявленными несоответствиями таксационным описаниям приведена в приложении 1 к Акту.

2.2. Состояние насаждений: с нарушенной устойчивостью с утраченной устойчивостью

причины повреждения: комплекс причин (неблагоприятные погодные условия, заселение стволовыми вредителями)

В том числе:

Заселено стволовыми вредителями

Вид вредителя	Порода	Встречаемость (% заселённых деревьев)	Степень заселения лесного насаждения (слабая, средняя, сильная)
Усач чёрный еловый пихтовый	Ель	8	слабая

Отработано стволовыми вредителями

Вид вредителя	Порода	Встречаемость (% отработанных деревьев)
Усач чёрный еловый пихтовый	Ель	60

Повреждено огнём

Вид пожара	Порода	Состояние корневых лап		Состояние корневой шейки		Подсушивание луба	
		процент повреждённых огнём корней	процент деревьев в с данным повреждением	ожог корневой шейки по окружности (1/4; 2/4; 3/4; более 3/4)	процент деревьев в с данным повреждением	по окружности (1/4; 2/4; 3/4; более 3/4)	процент деревьев с данным повреждением

Поражено болезнями

Вид болезни	Порода	Встречаемость (% поражённых деревьев)	Степень поражения лесного насаждения (слабая, средняя, сильная)

2.3. Выборке подлежит 14 % деревьев,
в том числе:

ослабленных - % (причины назначения) _____

сильно ослабленных - % (причины назначения) _____

усыхающих - % (причины назначения) _____

свежего сухостоя 2 %, в том числе: свежего ветровала - %

свежего бурелома - %

старого сухостоя 12 %

в том числе: старого бурелома - %

старого ветровала - %

аварийных - %

2.4. Полнота лесного насаждения после уборки деревьев, подлежащих рубке, составит 0,6

Критическая полнота для данной категории лесных насаждений составляет 0,3

ЗАКЛЮЧЕНИЕ

С целью предотвращения негативных процессов или снижения ущерба от их воздействия назначено:

Участковое лесничество	Урочище (дача)	Квартал	Выдел	Площадь, выдела, га	Вид мероприятия	Площадь, мероприятия, га	Порода	Запас на выдел, кбм	Крайние сроки проведения
Горнякское		165	27	15,8	СВР	3,3	Е	115	2017
ВСЕГО								115	

Ведомость перечета деревьев назначенных в рубку и абрислесного участка прилагаются (приложение 2 и 3 к Акту)

Меры по обеспечению возобновления

Мероприятия, необходимые для предупреждения повреждения или поражения смежных насаждений: своевременное проведение санитарно – оздоровительных мероприятий в соответствии с требованиями действующих НПА

Сведения для расчета степени повреждения:

год образования старого сухостоя 2014-2015г ;

основная причина повреждения древесины: комплекс причин (неблагоприятные погодные условия, заселение усачем черным еловым)

Дата проведения обследований 07.07.2017г

Исполнители работ по проведению лесопатологического обследования:

Руководитель
ГКУ УР «Можгинское лесничество» _____ С.А. Иванцов

Инженер охраны и защиты леса
ГКУ УР "Можгинского лесничества" _____ М.М. Фаизов

Лесничий
Горнякского участкового лесничества" _____ А.А. Лужбин

Субъект Российской Федерации
Участковое лесничество

Удмуртская Республика
Горнякское
Лесничество (лесопарк)
Урочище (лесная дача)
Можгинское

Результаты проведения лесопатологических обследований лесных насаждений за июль 2017 г.
к акту лесопатологических обследований


Приложение 1.1


Таблицы		Таблицы		Таблицы		Таблицы		Таблицы		Таблицы		Таблицы		Таблицы		Таблицы		Таблицы		Таблицы																									
1	2	3	4	5	6	7	8	9	10	11	12	13	14	15	16	17	18	19	20	21	22	23	24	25	26	27	28	29	30	31	32	33													
Номер квартала	Номер выдела	Площадь выдела, га	Целевое назначение лесов	Категория защитных лесов	Номер лесопатологического выдела	Площадь лесопатологического выдела, га	состав	порода	возраст	средняя высота, м	средний диаметр, см	тип леса	полнота	бонитет	запас, куб. м/га	Число деревьев на пробе, шт.	без признаков ослабления	ослабленные	сильно ослабленные	усыхающие	свежий сухостой	старый сухостой	свежий ветровал	Старый ветровал	Свежий бурелом	Старый бурелом	Признаки повреждения деревьев	Доля повреждённых деревьев, %	Причина ослабления, повреждения	Подлежит рубке, %	вид	площадь, га													
165	27	15,8	эксплуатационные леса		27	3,3	1	Е	75	24	26	СЛП	0,6	2	260	239	19%	13%	0%	0%	8%	60%	0%	0%	0%	612,414	68%	341	68%	БСР	3,3														
							1	П	75	24	24					123	49%	33%	18%	0%	0%	0%	0%	0%																					
							1	С								0	###	###	###	###	###	###	###	###																					
							1	Б	60	25	22					125	64%	36%	0%	0%	0%	0%	0%	0%																					
							6	Лп	60	22	22					12	100%	0%	0%	0%	0%	0%	0%	0%																					
Итого																1145	41%	29%	16%	0%	2%	12%	0%	0%	0%	0%	0%	0%	14%																

Примечание - Показатели, не соответствующие таксационному описанию отмечаются «*»

Исполнитель работ по проведению лесопатологических обследований:
Руководитель ГКУ УР "Можгинское лесничество" Иванцов С.А.

Инженер охраны и защиты леса ГКУ УР "Можгинское лесничество" Лесничий "Горнякское участковое лесничество" Фаизов М.М.
Дата составления документа 07.07.2017 Дужбин А.А.





Ведомость перечета деревьев назначенных в рубку

ВРЕМЕННАЯ ПРОБНАЯ ПЛОЩАДЬ № 1

Субъект Российской Федерации Удмуртская Республика
Лесничество (лесопарк) Можгинское
Участковое лесничество Горнякское
Урочище (лесная дача) -
Квартал 165 . Выдел 27 . Площадь 15,8
Номер очага вредных организмов _____ .
Размер пробной площади 3,3 га.
Таксационная характеристика:
тип леса СЛП ; состав бЛп1Б2Е1П+В+Ос ; возраст 60
бонитет 2 ; полнота 0,6 ;
запас на га 260 ; возобновление - .

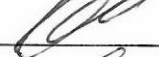
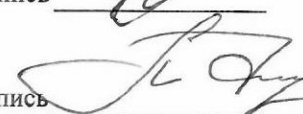

Время и причина ослабления лесного насаждения :

Тип очага вредных организмов: эпизодический, хронический (подчеркнуть).

Фаза развития очага вредных организмов: начальная, нарастания численности, собственно вспышка, кризис (подчеркнуть).

Состояние лесного насаждения, намечаемые мероприятия:
ВСР

Исполнители работ по проведению лесопатологических обследований:

Руководитель ГКУ УР "Можгинское лесничество" Иванцов С.А. Подпись 
Инженер охраны и защиты леса ГКУ УР "Можгинского лесничества" Фаизов М.М. Подпись 
Лесничий "Горнякского участкового лесничества" Лужбин А.А. Подпись 
Дата составления документа 07.07.2017 Телефон _____

ВЕДОМОСТЬ ПЕРЕЧЕТА ДЕРЕВЬЕВ

Оборотная сторона

Порода: Ель

Ступени толщины, см	Количество деревьев по категориям состояния, шт.																	Всего деревьев по ступеням толщины	
	I		II		III		IV		V		VI		ветровал, бурелом			аварийные деревья		шт.	в т.ч. подлежат рубке, %
												НЗ	З	О	НЗ	З	О		
1	2	3	4	НЗ	3	НЗ	7	НЗ	3	НЗ	3	НЗ	3	О	НЗ	3	О	18	19
8																		0	#ДЕЛ/О!
12																		0	#ДЕЛ/О!
16	20	15																0	#ДЕЛ/О!
20	4	3																35	0
24	6	4																30	77
28	13	7						7										35	0
32	9	6						6										30	77
36	2	1						1										35	0
40	2	1						1										30	77
44	1	2																35	0
48																		30	77
52								1										35	0
56																		30	77
60																		35	0
64																		30	77
68																		35	0
72																		30	77
Итого, кол. дер.	57	39	0	0	0	0	15	0	0	0	0	0	0	0	0	0	0	239	60
Итого, %	24	16	0	0	0	6	0	0	0	0	0	0	0	0	0	0	0		

Примечание: НЗ - незаселенное, З - заселенное, О - отработанное вредителями.

ВЕДОМОСТЬ ПЕРЕЧЕТА ДЕРЕВЬЕВ

Оборотная сторона

Порода:

Пихта

Ступени толщины, см	Количество деревьев по категориям состояния, шт.																	Всего деревьев по ступеням толщины	
	I	II	III	IV		V		VI			ветровал, бурелом				аварийные деревья			шт.	в т.ч. подлежат рубке, %
				НЗ	З	НЗ	З	НЗ	З	О	НЗ	З	О	НЗ	З	О	НЗ		
1	2	3	4	5	6	7	8	9	10	11	12	13	14	15	16	17	18	19	
8																			
12																			
16																			
20	7	5	3															0	#ДЕЛ/О!
24	14	9	5															0	#ДЕЛ/О!
28	13	8	4															15	#ДЕЛ/О!
32	12	7	4															28	0
36	10	8	5															25	0
40	3	2	1															23	0
44	2	1																23	0
48																		6	0
52																		3	0
56																		0	#ДЕЛ/О!
60																		0	#ДЕЛ/О!
64																		0	#ДЕЛ/О!
68																		0	#ДЕЛ/О!
72																		0	#ДЕЛ/О!
Итого, кол. дер.	61	40	22	0	0	0	0	0	0	0	0	0	0	0	0	0	0	123	0
Итого, %	50	33	18	0	0	0	0	0	0	0	0	0	0	0	0	0	0		

Примечание: НЗ - незаселенное, З - заселенное, О - отработанное вредителями.

ВЕДОМОСТЬ ПЕРЕЧЕТА ДЕРЕВЬЕВ

Порода: Сосна

Ступени толщины, см	Количество деревьев по категориям состояния, шт.																	Всего деревьев по ступеням толщины		
	I		II		III		IV		V		VI		ветровал, бурелом			аварийные деревья		шт.	в т.ч. подлежат рубке, %	
	1	2	3	4	5	6	7	8	9	10	11	12	13	14	15	16	17	18	19	
1					НЗ				НЗ			НЗ	3	О				0	#ДЕЛ/0!	
8															НЗ	3	О	0	#ДЕЛ/0!	
12																		0	#ДЕЛ/0!	
16																		0	#ДЕЛ/0!	
20																		0	#ДЕЛ/0!	
24																		0	#ДЕЛ/0!	
28																		0	#ДЕЛ/0!	
32																		0	#ДЕЛ/0!	
36																		0	#ДЕЛ/0!	
40																		0	#ДЕЛ/0!	
44																		0	#ДЕЛ/0!	
48																		0	#ДЕЛ/0!	
52																		0	#ДЕЛ/0!	
56																		0	#ДЕЛ/0!	
60																		0	#ДЕЛ/0!	
64																		0	#ДЕЛ/0!	
68																		0	#ДЕЛ/0!	
72																		0	#ДЕЛ/0!	
Итого, кол. дер.	0	0	0	0	0	0	0	0	0	0	0	0	0	0	0	0	0	0	#ДЕЛ/0!	
Итого, %	#####	#####	#####	#####	#####	#####	#####	#####	#####	#####	#####	#####	#####	#####	#####	#####	#####	#####		#ДЕЛ/0!

Примечание: НЗ - незаселенное, З - заселенное, О - отработанное вредителями.

ВЕДОМОСТЬ ПЕРЕЧЕТА ДЕРЕВЬЕВ

Порода: Береза

Ступени толщины, см	Количество деревьев по категориям состояния, шт.																	Всего деревьев по ступеням толщины	
	I	II	III	IV		V		VI			ветровал, бурелом				аварийные деревья			шт.	в т.ч. подлежат рубке, %
				НЗ	З	НЗ	З	НЗ	З	О	НЗ	З	О	НЗ	З	О			
1	2	3	4	5	6	7	8	9	10	11	12	13	14	15	16	17	18	19	
8																	0	#ДЕЛ/0!	
12																	0	#ДЕЛ/0!	
16	16	2															18	0	
20	5	4															9	0	
24	20	15															9	0	
28	12	10															35	0	
32	15	11															22	0	
36	6	1															26	0	
40	6	2															7	0	
44																	8	0	
48																	0	#ДЕЛ/0!	
52																	0	#ДЕЛ/0!	
56																	0	#ДЕЛ/0!	
60																	0	#ДЕЛ/0!	
64																	0	#ДЕЛ/0!	
68																	0	#ДЕЛ/0!	
72																	0	#ДЕЛ/0!	
Итого, кол. дер.	80	45	0	0	0	0	0	0	0	0	0	0	0	0	0	0	125	0	
Итого, %	64	36	0	0	0	0	0	0	0	0	0	0	0	0	0	0			

Примечание: НЗ - незаселенное, З - заселенное, О - отработанное вредителями.

ВЕДОМОСТЬ ПЕРЕЧЕТА ДЕРЕВЬЕВ

Порода: Осина

Ступени толщины, см	Количество деревьев по категориям состояния, шт.																	Всего деревьев по ступеням толщины	
	I	II	III	IV		V		VI		ветровал, бурелом				аварийные деревья			шт.	в т.ч. поджегат рубке, %	
				НЗ	З	НЗ	З	НЗ	З	О	НЗ	З	О	НЗ	З	О			
1	2	3	4																
8																			
12																			
16	2																		
20	2																		
24	5																		
28	1																		
32	1																		
36	1																		
40																			
44																			
48																			
52																			
56																			
60																			
64																			
68																			
72																			
Итого, кол. дер.	12	0	0	0	0	0	0	0	0	0	0	0	0	0	0	0	0	0	0
Итого, %	100	0	0	0	0	0	0	0	0	0	0	0	0	0	0	0	0	0	0

Примечание: НЗ - незаселенное, З - заселенное, О - отработанное вредителями.

ВЕДОМОСТЬ ПЕРЕЧЕТА ДЕРЕВЬЕВ

Порода: Липа

Ступени толщины, см	Количество деревьев по категориям состояния, шт.																	Всего деревьев по ступеням толщины	
	I	II	III	IV		V		VI			ветровал, бурелом				аварийные деревья			шт.	в т.ч. подлежат рубке, %
				НЗ	З	НЗ	З	НЗ	З	НЗ	З	О	НЗ	З	О	НЗ	З		
1	2	3	4	5	6	7	8	9	10	11	12	13	14	15	16	17	18	19	
8																			
12																			
16	44	32	26														0	#ДЕЛ/О!	
20	36	28	22														102	0	
24	41	30	25														86	0	
28	25	20	18														96	0	
32	33	28	20														63	0	
36	26	21	18														81	0	
40	30	23	15														65	0	
44	25	19	11														68	0	
48	10	8	5														55	0	
52	2	1															23	0	
56	1																3	0	
60																	1	0	
64	1																0	#ДЕЛ/О!	
68																	1	0	
72	2																0	#ДЕЛ/О!	
Итого, кол. дер.	276	210	160	0	0	0	0	0	0	0	0	0	0	0	0	0	646	0	
Итого, %	43	33	25	0	0	0	0	0	0	0	0	0	0	0	0	0			

Примечание: НЗ - незаселенное, З - заселенное, О - отработанное вредителями.

Порода: ВСЕГО

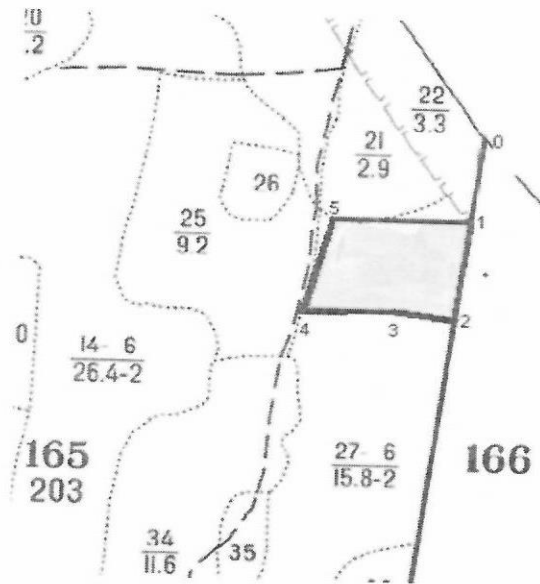
Количество деревьев по категориям состояния, шт.

Ступени толщины, см	Количество деревьев по категориям состояния, шт.										Всего деревьев по ступеням толщины							
	I	II	III	IV		V		VI		ветровал, бурелом		аварийные деревья		шт.	в т.ч. подлежат рубке, %			
				НЗ	З	НЗ	З	НЗ	З	НЗ	З	О	НЗ	З	О			
1	2	3	4															
8	0	0	0	0	0	0	0	0	0	0	0	0	0	0	0	0	0	18
12	0	0	0	0	0	0	0	0	0	0	0	0	0	0	0	0	0	0
16	82	49	26	0	0	0	0	0	0	0	0	0	0	0	0	0	0	0
20	54	40	25	0	0	0	0	0	0	0	0	0	0	0	0	0	0	157
24	86	58	30	0	0	0	0	0	0	0	0	0	0	0	0	0	0	142
28	64	45	22	0	0	0	0	0	0	0	0	0	0	0	0	0	0	199
32	70	52	24	0	0	0	0	0	0	0	0	0	0	0	0	0	0	170
36	45	31	23	0	0	0	0	0	0	0	0	0	0	0	0	0	0	172
40	41	28	16	0	0	0	0	0	0	0	0	0	0	0	0	0	0	116
44	28	22	11	0	0	0	0	0	0	0	0	0	0	0	0	0	0	91
48	10	8	5	0	0	0	0	0	0	0	0	0	0	0	0	0	0	65
52	2	1	0	0	0	0	0	0	0	0	0	0	0	0	0	0	0	26
56	1	0	0	0	0	0	0	0	0	0	0	0	0	0	0	0	0	3
60	0	0	0	0	0	0	0	0	0	0	0	0	0	0	0	0	0	1
64	1	0	0	0	0	0	0	0	0	0	0	0	0	0	0	0	0	0
68	0	0	0	0	0	0	0	0	0	0	0	0	0	0	0	0	0	1
72	2	0	0	0	0	0	0	0	0	0	0	0	0	0	0	0	0	0
Итого, кол. дер.	486	334	182	0	0	0	15	0	0	0	0	0	0	0	0	0	0	1145
Итого, %	42	29	16	0	0	0	1	0	0	0	0	0	0	0	0	0	0	12

Примечание: НЗ - незаселенное, З - заселенное, О - отработанное вредителями.

Абрис участка

М 1:10000



Номера точек	Координаты	Румбы линий	Длина, м
0-1	N56 23.901 E52 28.139	кварт. просека	120
1-2	N56 23.808 E52 28.114	кварт. просека	170
2-3	N56 23.718 E52 28.092	сз-77	91
3-4	N56 23.738 E52 28.008	юз-87	150
4-5	N56 23.727 E52 27.873	св-19	150
5-1	N56 23.811 E52 27.902	св-84	225

Исполнитель работ по проведению лесопатологических обследований:

Руководитель ГКУ УР "Можгинское лесничество"

Иванцов С.А. Подпись

Инженер охраны и защиты леса ГКУ УР "Можгинского лесничества"

Фаизов М.М. Подпись

Лесничий "Горнякского участкового лесничества"

Лужбин А.А. Подпись

Дата составления документа

07.07.2017

Телефон