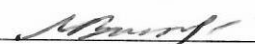


УТВЕРЖДАЮ

Начальник отдела ОЗЛ ФГЛН, ФГПН
Министерства лесного хозяйства
Удмуртской Республики

 В.Г.Митров
« 04 » октябрь 2017 г.

АКТ
лесопатологического обследования № 496

лесных насаждений Можгинского лесничества

Удмуртской Республики

Способ лесопатологического обследования: 1. Визуальный

2. Инструментальный

Место проведения

Участковое лесничество	Урочище (дача)	Квартал (кварталы)	Выдел (выделы)	Площадь, га
Горнякское	нет	194	16	18,2

Лесопатологическое обследование проведено на общей площади 11,7 га.

2. Инструментальное обследование лесного участка. Аренда «Удмуртлес»

2.1. Фактическая таксационная характеристика лесного насаждения соответствует (не соответствует) (нужное подчеркнуть) таксационному описанию. Причины несоответствия: соответствует

Ведомость лесных участков с выявленными несоответствиями таксационным описаниям приведена в приложении 1 к Акту.

2.2. Состояние насаждений: с нарушенной устойчивостью с утраченной устойчивостью

причины повреждения: комплекс причин (неблагоприятные погодные условия, заселение стволовыми вредителями)

В том числе:

Заселено стволовыми вредителями

Вид вредителя	Порода	Встречаемость (% заселённых деревьев)	Степень заселения лесного насаждения (слабая, средняя, сильная)
большой еловый усач	Е	10	слабая
большой еловый усач	П	18	слабая

Отработано стволовыми вредителями

Вид вредителя	Порода	Встречаемость (% отработанных деревьев)
большой еловый усач	Е	90
большой еловый усач	П	82

Повреждено огнём

Вид пожара	Порода	Состояние корневых лап		Состояние корневой шейки		Подсушивание луба	
		процент повреждённых огнём корней	процент деревьев в с данным повреждением	ожог корневой шейки по окружности (1/4; 2/4; 3/4; более 3/4)	процент деревьев в с данным повреждением	по окружности (1/4; 2/4; 3/4; более 3/4)	процент деревьев с данным повреждением

Поражено болезнями

Вид болезни	Порода	Встречаемость (% поражённых деревьев)	Степень поражения лесного насаждения (слабая, средняя, сильная)

2.3. Выборке подлежит 100 % деревьев,

в том числе:

ослабленных 25 % (причины назначения) Приказ МПР России от 12.09.2016г. №470, п 40(39)

сильно ослабленных - % (причины назначения) _____

усыхающих - % (причины назначения) _____

свежего сухостоя 7 %,

в том числе: свежего ветровала - %

свежего бурелома - %

старого сухостоя 54 %

в том числе: старого бурелома - %

старого ветровала - %

аварийных - %

2.4. Полнота лесного насаждения после уборки деревьев, подлежащих рубке, составит 0.

Критическая полнота для данной категории лесных насаждений составляет 0,5.

ЗАКЛЮЧЕНИЕС целью предотвращения негативных процессов или снижения ущерба от их воздействия назначено:

Участковое лесничество	Урочище (дача)	Квартал	Выдел	Площадь, выдела, га	Вид мероприятия	Площадь, мероприятия, га	Порода	Запас на выдел, кбм	Крайние сроки проведения
Горнякское		194	16	18,2	ССР	11,7	Е	546	2017
							П	102	
							Б	80	
							Ос	237	
							Лп	105	
Всего								1070	

Ведомость перечета деревьев назначенных в рубку и абрис лесного участка прилагаются (приложение 2 и 3 к Акту)

Меры по обеспечению возобновления: *создание лесных культур.*

Мероприятия, необходимые для предупреждения повреждения или поражения смежных насаждений: своевременное проведение санитарно – оздоровительных мероприятий в соответствии с требованиями действующих НПА.

Сведения для расчета степени повреждения:

год образования старого сухостоя; 2013-2014

основная причина повреждения древесины: большой еловый усач

Дата проведения обследований 05.07.2017

Исполнители работ по проведению лесопатологического обследования:

Руководитель

ГКУ УР «Можгинское лесничество» С.А. Иванцов

Инженер охраны и защиты леса

ГКУ УР «Можгинское лесничество» М.М. Фаизов

Лесничий

Горнякского участкового лесничества А.А. Лужбин

Результаты проведения лесопатологических обследований лесных насаждений за июль 2017 г.

Приложение 1.1
к акту лесопатологических обследований

Объект Российской Федерации
Участковое лесничество

Удмуртская Республика
Ирлякское

Лесничество (лесопарк)
Урочье (лесная дача)

Можгинское

Таксационная характеристика лесного насаждения													Распределение деревьев по категориям состояния, % от запаса													Рекомендуемая с мероприятия							
1	2	3	4	5	6	7	8	9	10	11	12	13	14	15	16	17	18	19	20	21	22	23	24	25	26	27	28	29	30	31	32	33	
Номер квартала	Номер выдела	Площадь выдела, га	Целевое назначение лесов	Категория защитных лесов	Номер лесопатологического выдела	Площадь лесопатологического выдела, га	состав	порода	возраст	средняя высота, м	средний диаметр, см	тип леса	полнота	бонитет	запас, куб. м/га	Число деревьев на пробе, шт.	без признаков ослабления	ослабленные	сильно ослабленные	усыхающие	свежий сухойстой	старый сухойстой	свежий ветровал	Старый ветровал	Свежий бурелом	Старый бурелом	Признаки повреждения деревьев	Доля повреждённых деревьев, %	Причина ослабления, повреждения	Подлежит рубке, %	вид	площадь, га	
194	16	18,2	эксп		16	11,7	Б	Е	90	25	30	ЕЛП		2	91	782	0%	0%	0%	0%	10%	90%	0%	0%		612,614	100	341	100%	ССР	11,7		
			дуб				С	П	90	25	28					141	0%	0%	0%	0%	18%	82%	0%	0%		612,614	100	341	100%				
			лиственнич				Б	С	80							0	###	###	###	###	###	###	###	###						###			
			ель				Ос	Ос	80							118	25%	75%	0%	0%	0%	0%	0%	0%									
			ель				Ос	Ос	80							237	15%	85%	0%	0%	0%	0%	0%	0%									
			ель				Ос	Ос	80							159	100%	0%	0%	0%	0%	0%	0%	0%									
			ель				Ос	Ос	80							ИТОГО	1437	1,5%	25%	0%	0%	7%	54%	0%	0%								

Примечание – Показатели, не соответствующие таксационному описанию отмечаются «*»

Исполнитель работ по проведению лесопатологических обследований:
Руководитель ГКУ УР "Можгинское лесничество" Иванцов С.А.
Инженер охраны и защиты леса ГКУ УР "Можгинское лесничество" Файзов М.М.
Лесничий "Ирлякского участкового лесничества" Лужбин А.А.
Дата составления документа 05.07.2017

Ведомость перечета деревьев назначенных в рубку

ВРЕМЕННАЯ ПРОБНАЯ ПЛОЩАДЬ № 1

Субъект Российской Федерации Удмуртская Республика
Лесничество (лесопарк) Можгинское
Участковое лесничество Горнякское
Урочище (лесная дача) -
Квартал 194 . Выдел 16 . Площадь 18,2
Номер очага вредных организмов _____
Размер пробной площади 11,7 га.
Таксационная характеристика:
тип леса ЕЛП ; состав 8Е2П ; возраст 90
бонитет 2 ; полнота 0 ;
запас на га 91 ; возобновление - .


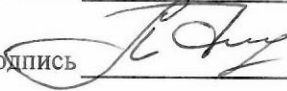

Время и причина ослабления лесного насаждения :

Тип очага вредных организмов: эпизодический, хронический (подчеркнуть).

Фаза развития очага вредных организмов: начальная, нарастания численности, собственно вспышка, кризис (подчеркнуть).

Состояние лесного насаждения, намечаемые мероприятия:
ССР

Исполнители работ по проведению лесопатологических обследований:

Руководитель ГКУ УР "Можгинское лесничество"	<u>Иванцов С.А.</u>	Подпись <u></u>
Инженер охраны и защиты леса ГКУ УР "Можгинское лесничество"	<u>Фаизов М.М.</u>	Подпись <u></u>
Лесничий Горнякского участкового лесничества ГКУ УР "Можгинское лесничество"	<u>Лужбин А.А.</u>	Подпись <u></u>
Дата составления документа	<u>05.07.2017</u>	Телефон _____

ВЕДОМОСТЬ ПЕРЕЧЕТА ДЕРЕВЬЕВ

Оборотная сторона

Порода: Ель

Ступени толщины, см	Количество деревьев по категориям состояния, шт.																	Всего деревьев по ступеням толщины	
	I	II	III	IV		V		VI			ветровал, бурелом				аварийные деревья			шт.	в т.ч. подлежат рубке, %
				НЗ	З	НЗ	З	НЗ	З	О	НЗ	З	О	НЗ	З	О			
1	2	3	4	5	6	7	8	9	10	11	12	13	14	15	16	17	18	19	
8																	0	#ДЕЛ/0!	
12										95							95	100	
16										90							90	100	
20							2			94							96	100	
24							4			103							107	100	
28							12			114							126	100	
32							21			82							103	100	
36							17			52							69	100	
40							2			47							49	100	
44							1			31							31	100	
48										15							16	100	
52										0							0	#ДЕЛ/0!	
56										0							0	#ДЕЛ/0!	
60										0							0	#ДЕЛ/0!	
64										0							0	#ДЕЛ/0!	
68										0							0	#ДЕЛ/0!	
72										0							0	#ДЕЛ/0!	
Итого, кол. дер.	0	0	0	0	0	0	59	0	0	723	0	0	0	0	0	0	782	100	
Итого, %	0	0	0	0	0	0	8	0	0	92	0	0	0	0	0	0			

Примечание: НЗ - незаселенное, З - заселенное, О - отработанное вредителями.

ВЕДОМОСТЬ ПЕРЕЧЕТА ДЕРЕВЬЕВ

Оборотная сторона

Порода: Пихта

Ступени толщины, см	Количество деревьев по категориям состояния, шт.																	Всего деревьев по ступеням толщины		
	I	II	III	IV		V		VI		ветровал, бурелом			аварийные деревья			шт.	в т.ч. подлежат рубке, %			
				НЗ	3	НЗ	3	НЗ	3	НЗ	3	О	НЗ	3	О	НЗ	3	О		
1	2	3	4																18	19
8																			0	#ДЕЛ/0!
12																			0	#ДЕЛ/0!
16																			0	#ДЕЛ/0!
20																			0	#ДЕЛ/0!
24																			12	100
28																			33	100
32																			29	100
36																			36	100
40																			15	100
44																			13	100
48																			1	100
52																			2	100
56																			0	#ДЕЛ/0!
60																			0	#ДЕЛ/0!
64																			0	#ДЕЛ/0!
68																			0	#ДЕЛ/0!
72																			0	#ДЕЛ/0!
Итого, кол. дер.	0	0	0	0	0	0	0	0	0	0	0	0	0	0	0	0	0	0	141	100
Итого, %	0	0	0	0	0	0	0	0	0	0	0	0	0	0	0	0	0	0	89	

Примечание: НЗ - незаселенное, З - заселенное, О - отработанное вредителями.

ВЕДОМОСТЬ ПЕРЕЧЕТА ДЕРЕВЬЕВ

Порода: Сосна

Ступени толщины, см	Количество деревьев по категориям состояния, шт.																	Всего деревьев по ступеням толщины		
	I	II	III	IV		V		VI		ветровал, бурелом		аварийные деревья		шт.	в т.ч. подлежат рубке, %					
				НЗ	3	НЗ	3	НЗ	3	НЗ	3	НЗ	3	О	НЗ	3	О	18	19	
1	2	3	4	5	6	7	8	9	10	11	12	13	14	15	16	17	18	19		
8																		0	#ДЕЛ/0!	
12																		0	#ДЕЛ/0!	
16																		0	#ДЕЛ/0!	
20																		0	#ДЕЛ/0!	
24																		0	#ДЕЛ/0!	
28																		0	#ДЕЛ/0!	
32																		0	#ДЕЛ/0!	
36																		0	#ДЕЛ/0!	
40																		0	#ДЕЛ/0!	
44																		0	#ДЕЛ/0!	
48																		0	#ДЕЛ/0!	
52																		0	#ДЕЛ/0!	
56																		0	#ДЕЛ/0!	
60																		0	#ДЕЛ/0!	
64																		0	#ДЕЛ/0!	
68																		0	#ДЕЛ/0!	
72																		0	#ДЕЛ/0!	
Итого, кол. дер.	0	0	0	0	0	0	0	0	0	0	0	0	0	0	0	0	0	0	#ДЕЛ/0!	
Итого, %	#####	#####	#####	#####	#####	#####	#####	#####	#####	#####	#####	#####	#####	#####	#####	#####	#####			

Примечание: НЗ - незаселенное, З - заселенное, О - отработанное вредителями.

ВЕДОМОСТЬ ПЕРЕЧЕТА ДЕРЕВЬЕВ

Порода: Береза

Ступени толщины, см	Количество деревьев по категориям состояния, шт.																	Всего деревьев по ступеням толщины	
	I	II	III	IV		V		VI		ветровал, бурелом				аварийные деревья			шт.	в т.ч. подлежат рубке, %	
				НЗ	З	НЗ	З	НЗ	З	О	НЗ	З	О	НЗ	З	О	шт.	шт.	
1	2	3	4	5	6	7	8	9	10	11	12	13	14	15	16	17	18	19	
8																	0	0	
12																	0	#ДЕЛ/0!	
16		16															16	0	
20		5															5	0	
24	10	20															30	0	
28	2	20															22	0	
32	1	15															16	0	
36	5	12															17	0	
40	6	5															11	0	
44		1															1	0	
48																	0	#ДЕЛ/0!	
52																	0	#ДЕЛ/0!	
56																	0	#ДЕЛ/0!	
60																	0	#ДЕЛ/0!	
64																	0	#ДЕЛ/0!	
68																	0	#ДЕЛ/0!	
72																	0	#ДЕЛ/0!	
Итого, кол. дер.	24	94	0	0	0	0	0	0	0	0	0	0	0	0	0	0	118	0	
Итого, %	20	80	0	0	0	0	0	0	0	0	0	0	0	0	0	0			

Примечание: НЗ - незаселенное, З - заселенное, О - отработанное вредителями.

ВЕДОМОСТЬ ПЕРЕЧЕТА ДЕРЕВЬЕВ

Порода: Осина

Ступени толщины, см	Количество деревьев по категориям состояния, шт.																	Всего деревьев по ступеням толщины				
	I		II		III		IV		V		VI		ветровал, бурелом				аварийные деревья			шт.	в т.ч. подлежат рубке, %	
	1	2	3	4	НЗ	3	6	7	8	НЗ	3	10	11	12	13	14	15	16	17			18
1																						
8																						
12																						
16																						
20																						
24																						
28																						
32																						
36																						
40																						
44																						
48																						
52																						
56																						
60																						
64																						
68																						
72																						
Итого, кол. дер.	31	206	0	0	0	0	0	0	0	0	0	0	0	0	0	0	0	0	0	0	237	0
Итого, %	13	87	0	0	0	0	0	0	0	0	0	0	0	0	0	0	0	0	0			

Примечание: НЗ - незаселенное, З - заселенное, О - отработанное вредителями.

ВЕДОМОСТЬ ПЕРЕЧЕТА ДЕРЕВЬЕВ

Порода: Липа

Ступени толщины, см	Количество деревьев по категориям состояния, шт.														Всего деревьев по ступеням толщины				
	I		II		III		IV		V		VI		ветровал, бурелом			аварийные деревья		шт.	в т.ч. подлежат рубке, %
	1	2	3	4	5	6	7	8	9	10	11	12	13	14	15	16	17		
1					НЗ	3	НЗ	3	НЗ	3	О	НЗ	3	О	НЗ	3	О	18	19
8																		0	0
12																		0	0
16																		0	0
20																		0	0
24																		0	0
28																		0	0
32																		0	0
36																		0	0
40																		0	0
44																		0	0
48																		0	0
52																		0	0
56																		0	0
60																		0	0
64																		0	0
68																		0	0
72																		0	0
Итого, кол. дер.	159	0	0	0	0	0	0	0	0	0	0	0	0	0	0	0	0	159	0
Итого, %	100	0	0	0	0	0	0	0	0	0	0	0	0	0	0	0	0		

Примечание: НЗ - незаселенное, З - заселенное, О - отработанное вредителями.

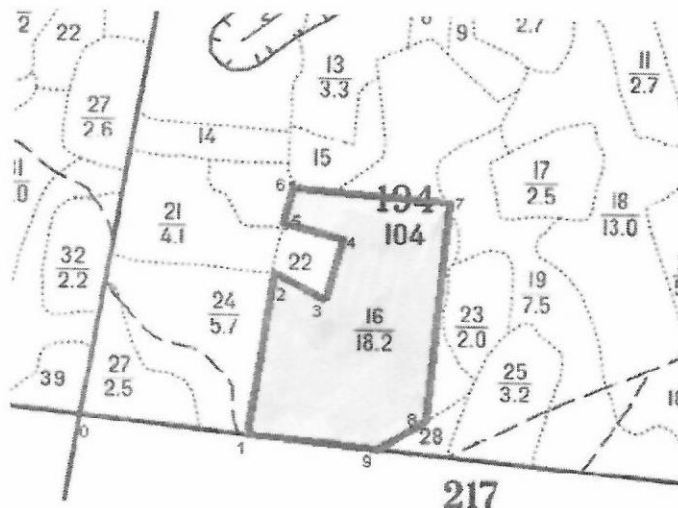
Порода: ВСЕГО

Ступени толщины, см	Количество деревьев по категориям состояния, шт.																	Всего деревьев по ступеням толщины								
	I		II		III		IV		V		VI		ветровал, бурелом					аварийные деревья			шт.	в т.ч. подлежат рубке, %				
	1	2	3	4	НЗ	3	6	НЗ	3	7	8	НЗ	3	9	10	11	НЗ	3	13	14			НЗ	3	16	17
1	2	3	4	НЗ	3	6	НЗ	3	7	8	НЗ	3	9	10	11	НЗ	3	13	14	НЗ	3	16	17	18	19	
8	0	0	0	0	0	0	0	0	0	0	0	0	0	0	0	0	0	0	0	0	0	0	0	0	0	0
12	0	0	0	0	0	0	0	0	0	0	0	0	0	0	95	0	0	0	0	0	0	0	0	0	95	100
16	0	19	0	0	0	0	0	0	0	0	0	0	0	0	90	0	0	0	0	0	0	0	0	0	109	83
20	36	28	0	0	0	0	0	0	0	2	0	0	0	0	106	0	0	0	0	0	0	0	0	0	172	63
24	51	61	0	0	0	0	0	0	0	4	0	0	0	0	136	0	0	0	0	0	0	0	0	0	252	56
28	34	47	0	0	0	0	0	0	0	12	0	0	0	0	143	0	0	0	0	0	0	0	0	0	236	66
32	46	50	0	0	0	0	0	0	0	23	0	0	0	0	116	0	0	0	0	0	0	0	0	0	235	59
36	28	47	0	0	0	0	0	0	0	22	0	0	0	0	62	0	0	0	0	0	0	0	0	0	159	53
40	10	25	0	0	0	0	0	0	0	9	0	0	0	0	53	0	0	0	0	0	0	0	0	0	97	64
44	3	21	0	0	0	0	0	0	0	0	0	0	0	32	0	0	0	0	0	0	0	0	0	0	56	57
48	0	2	0	0	0	0	0	0	0	2	0	0	0	0	16	0	0	0	0	0	0	0	0	0	20	90
52	2	0	0	0	0	0	0	0	0	0	0	0	0	0	0	0	0	0	0	0	0	0	0	2	0	0
56	1	0	0	0	0	0	0	0	0	0	0	0	0	0	0	0	0	0	0	0	0	0	0	0	1	0
60	0	0	0	0	0	0	0	0	0	0	0	0	0	0	0	0	0	0	0	0	0	0	0	0	0	0
64	1	0	0	0	0	0	0	0	0	0	0	0	0	0	0	0	0	0	0	0	0	0	0	0	1	0
68	0	0	0	0	0	0	0	0	0	0	0	0	0	0	0	0	0	0	0	0	0	0	0	0	0	0
72	2	0	0	0	0	0	0	0	0	0	0	0	0	0	0	0	0	0	0	0	0	0	0	0	2	0
Итого, кол. дер.	214	300	0	0	0	0	0	0	0	74	0	0	0	0	849	0	0	0	0	0	0	0	0	0	1437	64
Итого, %	15	21	0	0	0	0	0	0	0	5	0	0	0	59	0	0	0	0	0	0	0	0	0	0	0	0

Примечание: НЗ - незаселенное, З - заселенное, О - отработанное вредителями.

Абрис участка

М 1:10000



Номера точек	Координаты	Румбы линий	Длина, м
0-1	N56 21,172 E52 25,396	кварт. просека	280
1-2	N56 21,197 E52 25,661	св-8	290
2-3	N56 21,335 E52 25,715	сз-61	100
3-4	N56 21,305 E52 25,770	св-13	110
4-5	N56 21,396 E52 25,800	сз-80	100
5-6	N56 21,378 E52 25,731	св-8	75
6-7	N56 21,440 E52 25,755	юв-83	284
7-8	N56 21,413 E52 25,981	юз-7	430
8-9	N56 21,199 E52 25,948	юз-60	100
9-10	N56 21,160 E52 25,876	кварт. просека	210

Исполнитель работ по проведению лесопатологических обследований:

Руководитель ГКУ УР "Можгинское
лесничество"

Иванцов С.А.

Инженер охраны и защиты леса ГКУ
УР "Можгинское лесничество"
Лесничий Горнякского участкового
лесничества ГКУ УР "Можгинское
лесничество"

Фаизов М.М.

Лужбин А.А.

Дата составления документа

05.07.2017

Телефон