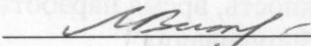
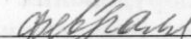


УТВЕРЖДАЮ

Начальник отдела ОЗВЛ
Министерства природных ресурсов и
охраны окружающей среды
Удмуртской Республики

 В.Г. Митров
« 21 »  2018 г.

**Акт
лесопатологического обследования № 49**

лесных насаждений Завьяловского лесничества

Удмуртской Республики

Способ лесопатологического обследования: 1. Визуальный

2. Инструментальный

Место проведения

Участковое лесничество	Урочище (дача)	Квартал (кварталы)	Выдел (выделы)	Площадь, га
Подшиваловское		176	2	9,3

Лесопатологическое обследование проведено на общей площади 1,8 га.

2. Инструментальное обследование лесного участка. Аренда «Удмуртлес»

2.1. Фактическая таксационная характеристика лесного насаждения соответствует (не соответствует) (нужное подчеркнуть) таксационному описанию. Причины несоответствия:

Ведомость лесных участков с выявленными несоответствиями таксационным описаниям приведена в приложении 1 к Акту.

2.2. Состояние насаждений: **с нарушенной устойчивостью** ■
с утраченной устойчивостью
 причины повреждения: заселение короедом-типографом

В том числе:

Заселено стволовыми вредителями

Вид вредителя	Порода	Встречаемость (% заселённых деревьев)	Степень заселения лесного насаждения (слабая, средняя, сильная)
Короед-типограф	Ель	71	сильная

Отработано стволовыми вредителями

Вид вредителя	Порода	Встречаемость (% отработанных деревьев)

Повреждено огнём

Вид пожара	Порода	Состояние корневых лап		Состояние корневой шейки		Подсушивание луба	
		процент повреждённых огнём корней	процент деревьев в с данным повреждением	ожог корневой шейки по окружности (1/4; 2/4;3/4;более 3/4)	процент деревьев в с данным повреждением	по окружности (1/4; 2/4;3/4;более 3/4)	процент деревьев с данным повреждением

Поражено болезнями

Вид болезни	Порода	Встречаемость (% поражённых деревьев)	Степень поражения лесного насаждения (слабая, средняя, сильная)

2.3. Выборке подлежит 20 % деревьев,

в том числе:

ослабленных _____ %

сильно ослабленных _____ %

усыхающих _____ %

свежего сухостоя 20 _____ %,

в том числе: свежего ветровала _____ %

свежего бурелома _____ %

старого сухостоя _____ %

в том числе: старого бурелома _____ %

старого ветровала _____ %

аварийных _____ %

2.4. Полнота лесного насаждения после уборки деревьев, подлежащих рубке, составит 0,4.

Критическая полнота для данной категории лесных насаждений составляет: не лимитируется.

ЗАКЛЮЧЕНИЕ

С целью предотвращения негативных процессов или снижения ущерба от их воздействия назначено:

Участковое лесничество	Урочище (дача)	Квартал	Выдел	Площадь, выдела, га	Вид мероприятия	Площадь, мероприятия, га	Порода	Запас на выдел, кбм	Крайние сроки проведения
Подшиваловское		176	2	9,3	СРВ	1,8	Е	29	2018 г
Итого								29	

Ведомость перечета деревьев назначенных в рубку и абрис лесного участка прилагаются (приложение 2 и 3 к Акту)

Меры по обеспечению возобновления: сохранение подроста

Мероприятия, необходимые для предупреждения повреждения или поражения смежных насаждений: своевременное проведение санитарно – оздоровительных мероприятий в соответствии с требованиями действующих НПА.

Сведения для расчета степени повреждения:

год образования старого сухостоя

основная причина повреждения древесины: короед-типограф

Дата проведения обследований 18.08.2017 г

Исполнители работ по проведению лесопатологического обследования:

Руководитель ГКУ УР "Завьяловское лесничество"

Коробейникова О.В.

Подпись

Заместитель руководителя ГКУ УР "Завьяловское лесничество"

Шарифуллин С.Р.

Подпись

Инженер ОЗЛ ГКУ УР "Завьяловское лесничество" Рыкова Т.А.

Подпись

Лесничий Подшиваловского участкового лесничества ГКУ УР

"Завьяловское лесничество" Гайфутдинов Р.Г.

Подпись

Приложение 1.1
к акту лесопатологических обследований

Результаты проведения лесопатологических обследований лесных насаждений за июль 2017 г.

Субъект Российской Федерации Удмуртская Республика Лесничество (лесопарк) Завьяловское
 Участковое лесничество Подшиваловское Урочище (лесная дача) Завьяловское

Номер квартала	Номер выдела	Площадь выдела, га	Целевое назначение лесов	Категория защитных лесов	Номер лесопатологического выдела	Площадь лесопатологического выдела, га	Таксационная характеристика лесного насаждения										Число деревьев на пробе, шт.	Распределение деревьев по категориям состояния, % от запаса										Рекомендуемые меры											
							состав	порода	возраст	средняя высота, м	средний диаметр, см	тип леса	полнота	бонитет	запас, куб. м/га	без признаков ослабления		ослабленные	сильно ослабленные	усыхающие	свежий сухостой	старый сухостой	свежий ветровал	старый ветровал	свежий дурелом	старый дурелом	Признаки поврежденности деревьев	Доля поврежденных деревьев, %	Причина ослабления, поврежденности	Подлежит рубке, %	вид	площадь, га							
176	2	9,3	Защитный	Водоохранная зона	2	1,8	7	8	9	10	11	12	13	14	15	16	17	18	19	20	21	22	23	24	25	26	27	27	29	30	31	32	33	1,8	СРВ				
				ОЗУ: береговая, защитная, почвозащитные, итд.				Е	50	13	14	ЕП/Д4	0,5	3	80	73	21%	8%	0%	0%	71%	0%	0%	0%	0%	0%	612	71%	343	71%	71%	СРВ							
								П									0	#####	#####	#####	#####	#####	#####	#####	#####	#####													
								С	40	15	14						0	#####	#####	#####	#####	#####	#####	#####	#####														
								Ос	40	14	14						0	#####	#####	#####	#####	#####	#####	#####	#####														
								Олс	40	14	14						223	58%	42%	0%	0%	0%	0%	0%	0%	0%													
																	332	47%	33%	0%	0%	0%	0%	0%	0%														
																	ИТОГО																						

Примечание – Показатели, не соответствующие таксационному описанию отмечаются «*»

Исполнители работ по проведению лесопатологических обследований:

Руководитель ГКУ УР "Завьяловское лесничество" Коробейникова О.В. Подпись
 Заместитель руководителя ГКУ УР "Завьяловское лесничество" Шарифуллин С.Р. Подпись
 Инженер ОЗЛ ГКУ УР "Завьяловское лесничество" Рыкова Т.А. Подпись
 Лесничий Подшиваловского участкового лесничества ГКУ УР "Завьяловское лесничество" Гайфулдинов Р.Г. Подпись
 Дата составления документа 23.08.2017 Телефон 8 (3412) 54-45-76

Ведомость перечета деревьев назначенных в рубку

ВРЕМЕННАЯ ПРОБНАЯ ПЛОЩАДЬ № _____

Субъект Российской Федерации Удмуртская Республика

Лесничество (лесопарк) ГКУ УР "Завьяловское лесничество"

Участковое лесничество Подшиваловское

Урочище (лесная дача) _____

Квартал 176 Выдел 2 Площадь 9,3

Номер очага вредных организмов _____

Размер пробной площади 1,8 га.

Таксационная характеристика:

тип леса ЕП/Д4 ; состав 7Олс1Б2Е ; возраст 40

бонитет 3 ; полнота 0,5 ;

запас на га 80 ; возобновление _____

Время и причина ослабления лесного насаждения :
2017 г. заселение короедом-типографом

Тип очага вредных организмов: эпизодический, хронический (подчеркнуть).

Фаза развития очага вредных организмов: начальная, нарастания численности, собственно вспышка, кризис (подчеркнуть).

Состояние лесного насаждения, намечаемые мероприятия:
свежий сухостой, требуется выборочная санитарная рубка

Исполнители работ по проведению лесопатологических обследований:

Руководитель ГКУ УР "Завьяловское лесничество"
Заместитель руководителя ГКУ УР "Завьяловское лесничество"
Инженер ОЗЛ ГКУ УР "Завьяловское лесничество"
Лесничий Подшиваловского участкового лесничества ГКУ УР "Завьяловское лесничество"

Коробейникова О.В.
Шарифуллин С.Р.
Рыкова Т.А.
Гайфутдинов Р.Г.

Дата составления документа 23.08.2017 Телефон 8(3412) 54-45-76

ВЕДОМОСТЬ ПЕРЕЧЕТА ДЕРЕВЬЕВ

Порода: Ель

Ступени толщины, см	Количество деревьев по категориям состояния, шт.															Всего деревьев по ступеням толщины		
	I	II	III	IV		V		VI			ветровал, бурелом			аварийные деревья			шт.	в т.ч. подлежат рубке, %
				НЗ	З	НЗ	З	НЗ	З	О	НЗ	З	О	НЗ	З	О		
1	2	3	4	5	6	7	8	9	10	11	12	13	14	15	16	17	18	19
8																	0	#ДЕЛ/0!
12		4					3										7	43
16	2	5					7										14	50
20	3	1					9										13	69
24	4	3					5										12	42
28	7						6										13	46
32							7										7	100
36							5										5	100
40							2										2	100
44																	0	#ДЕЛ/0!
48																	0	#ДЕЛ/0!
52																	0	#ДЕЛ/0!
56																	0	#ДЕЛ/0!
60																	0	#ДЕЛ/0!
64																	0	#ДЕЛ/0!
68																	0	#ДЕЛ/0!
72																	0	#ДЕЛ/0!
Итого, кол. дер.	16	13	0	0	0	0	44	0	0	0	0	0	0	0	0	0	73	60
Итого, %	22	18	0	0	0	0	60	0	0	0	0	0	0	0	0	0		

Примечание: НЗ - незаселенное, З - заселенное, О - отработанное вредителями.

ВЕДОМОСТЬ ПЕРЕЧЕТА ДЕРЕВЬЕВ

Порода: Пихта

Ступени толщины, см	Количество деревьев по категориям состояния, шт.															Всего деревьев по ступеням толщины		
	I	II	III	IV		V		VI			ветровал, бурелом			аварийные деревья			шт.	в т.ч. подлежат рубке, %
				НЗ	З	НЗ	З	НЗ	З	О	НЗ	З	О	НЗ	З	О		
1	2	3	4	5	6	7	8	9	10	11	12	13	14	15	16	17	18	19
8																	0	#ДЕЛ/0!
12																	0	#ДЕЛ/0!
16																	0	#ДЕЛ/0!
20																	0	#ДЕЛ/0!
24																	0	#ДЕЛ/0!
28																	0	#ДЕЛ/0!
32																	0	#ДЕЛ/0!
36																	0	#ДЕЛ/0!
40																	0	#ДЕЛ/0!
44																	0	#ДЕЛ/0!
48																	0	#ДЕЛ/0!
52																	0	#ДЕЛ/0!
56																	0	#ДЕЛ/0!
60																	0	#ДЕЛ/0!
64																	0	#ДЕЛ/0!
68																	0	#ДЕЛ/0!
72																	0	#ДЕЛ/0!
Итого, кол. дер.	0	0	0	0	0	0	0	0	0	0	0	0	0	0	0	0	0	#ДЕЛ/0!
Итого, %	####	####	####	####	####	####	####	####	####	####	####	####	####	####	####	####	####	

Примечание: НЗ - незаселенное, З - заселенное, О - отработанное вредителями.

ВЕДОМОСТЬ ПЕРЕЧЕТА ДЕРЕВЬЕВ

Порода: Сосна

Ступени толщины, см	Количество деревьев по категориям состояния, шт.															Всего деревьев по ступеням толщины		
	I	II	III	IV		V		VI			ветровал, бурелом			аварийные деревья			шт.	в т.ч. подлежат рубке, %
				НЗ	З	НЗ	З	НЗ	З	О	НЗ	З	О	НЗ	З	О		
1	2	3	4	5	6	7	8	9	10	11	12	13	14	15	16	17	18	19
8																	0	#ДЕЛ/0!
12																	0	#ДЕЛ/0!
16																	0	#ДЕЛ/0!
20																	0	#ДЕЛ/0!
24																	0	#ДЕЛ/0!
28																	0	#ДЕЛ/0!
32																	0	#ДЕЛ/0!
36																	0	#ДЕЛ/0!
40																	0	#ДЕЛ/0!
44																	0	#ДЕЛ/0!
48																	0	#ДЕЛ/0!
52																	0	#ДЕЛ/0!
56																	0	#ДЕЛ/0!
60																	0	#ДЕЛ/0!
64																	0	#ДЕЛ/0!
68																	0	#ДЕЛ/0!
72																	0	#ДЕЛ/0!
Итого, кол. дер.	0	0	0	0	0	0	0	0	0	0	0	0	0	0	0	0	0	#ДЕЛ/0!
Итого, %	####	####	####	####	####	####	####	####	####	####	####	####	####	####	####	####	####	

Примечание: НЗ - незаселенное, З - заселенное, О - отработанное вредителями.

ВЕДОМОСТЬ ПЕРЕЧЕТА ДЕРЕВЬЕВ

Порода: Береза

Ступени толщины, см	Количество деревьев по категориям состояния, шт.																Всего деревьев по ступеням толщины	
	I	II	III	IV		V		VI			ветровал, бурелом			аварийные деревья			шт.	в т.ч. подлежат рубке, %
				НЗ	З	НЗ	З	НЗ	З	О	НЗ	З	О	НЗ	З	О		
1	2	3	4	5	6	7	8	9	10	11	12	13	14	15	16	17	18	19
8																	0	#ДЕЛ/0!
12			4														4	0
16	5	2															7	0
20	2	6															8	0
24	3	5															8	0
28	7	2															9	0
32																	0	#ДЕЛ/0!
36																	0	#ДЕЛ/0!
40																	0	#ДЕЛ/0!
44																	0	#ДЕЛ/0!
48																	0	#ДЕЛ/0!
52																	0	#ДЕЛ/0!
56																	0	#ДЕЛ/0!
60																	0	#ДЕЛ/0!
64																	0	#ДЕЛ/0!
68																	0	#ДЕЛ/0!
72																	0	#ДЕЛ/0!
Итого, кол. дер.	17	19	0	0	0	0	0	0	0	0	0	0	0	0	0	0	36	0
Итого, %	47	53	0	0	0	0	0	0	0	0	0	0	0	0	0	0		

Примечание: НЗ - незаселенное, З - заселенное, О - отработанные вредителями.

ВЕДОМОСТЬ ПЕРЕЧЕТА ДЕРЕВЬЕВ

Порода: Осина

Ступени толщины, см	Количество деревьев по категориям состояния, шт.																Всего деревьев по ступеням толщины	
	I	II	III	IV		V		VI			ветровал, бурелом			аварийные деревья			шт.	в т.ч. подлежат рубке, %
				НЗ	З	НЗ	З	НЗ	З	О	НЗ	З	О	НЗ	З	О		
1	2	3	4	5	6	7	8	9	10	11	12	13	14	15	16	17	18	19
8																	0	#ДЕЛ/0!
12																	0	#ДЕЛ/0!
16																	0	#ДЕЛ/0!
20																	0	#ДЕЛ/0!
24																	0	#ДЕЛ/0!
28																	0	#ДЕЛ/0!
32																	0	#ДЕЛ/0!
36																	0	#ДЕЛ/0!
40																	0	#ДЕЛ/0!
44																	0	#ДЕЛ/0!
48																	0	#ДЕЛ/0!
52																	0	#ДЕЛ/0!
56																	0	#ДЕЛ/0!
60																	0	#ДЕЛ/0!
64																	0	#ДЕЛ/0!
68																	0	#ДЕЛ/0!
72																	0	#ДЕЛ/0!
Итого, кол. дер.	0	0	0	0	0	0	0	0	0	0	0	0	0	0	0	0	0	#ДЕЛ/0!
Итого, %	####	####	####	####	####	####	####	####	####	####	####	####	####	####	####	####	####	

Примечание: НЗ - незаселенное, З - заселенное, О - отработанные вредителями.

ВЕДОМОСТЬ ПЕРЕЧЕТА ДЕРЕВЬЕВ

Порода: Ольха

Ступени толщины, см	Количество деревьев по категориям состояния, шт.																Всего деревьев по ступеням толщины	
	I	II	III	IV		V		VI			ветровал, бурелом			аварийные деревья			шт.	в т.ч. подлежат рубке, %
				НЗ	З	НЗ	З	НЗ	З	О	НЗ	З	О	НЗ	З	О		
1	2	3	4	5	6	7	8	9	10	11	12	13	14	15	16	17	18	19
8	15																15	0
12	25	12															37	0
16	33	12															45	0
20	18	16															34	0
24	17	15															21	0
28	12	9															24	0
32	13	11															15	0
36	9	6															0	#ДЕЛ/0!
40																	0	#ДЕЛ/0!
44																	0	#ДЕЛ/0!
48																	0	#ДЕЛ/0!
52																	0	#ДЕЛ/0!
56																	0	#ДЕЛ/0!
60																	0	#ДЕЛ/0!
64																	0	#ДЕЛ/0!
68																	0	#ДЕЛ/0!
72																	0	#ДЕЛ/0!
Итого, кол. дер.	142	81	0	0	0	0	0	0	0	0	0	0	0	0	0	0	223	0
Итого, %	64	36	0	0	0	0	0	0	0	0	0	0	0	0	0	0		

Примечание: НЗ - незаселенное, З - заселенное, О - отработанное вредителями.

Порода: ВСЕГО

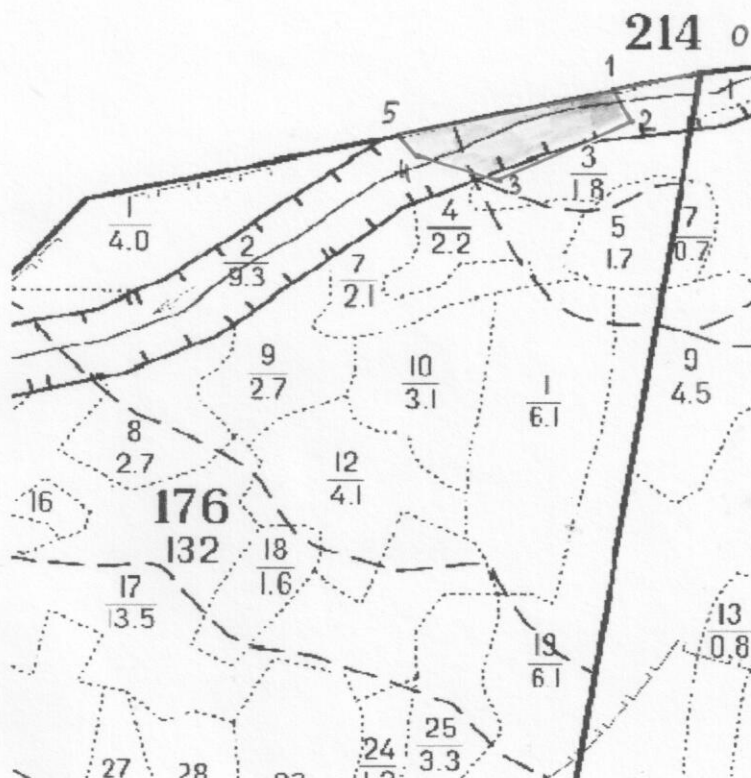
Ступени толщины, см	Количество деревьев по категориям состояния, шт.																Всего деревьев по ступеням толщины	
	I	II	III	IV		V		VI			ветровал, бурелом			аварийные деревья			шт.	в т.ч. подлежат рубке, %
				НЗ	З	НЗ	З	НЗ	З	О	НЗ	З	О	НЗ	З	О		
1	2	3	4	5	6	7	8	9	10	11	12	13	14	15	16	17	18	19
8	15	0	0	0	0	0	0	0	0	0	0	0	0	0	0	0	15	0
12	25	20	0	0	0	0	3	0	0	0	0	0	0	0	0	0	48	6
16	40	19	0	0	0	0	7	0	0	0	0	0	0	0	0	0	66	11
20	23	23	0	0	0	0	9	0	0	0	0	0	0	0	0	0	55	16
24	24	23	0	0	0	0	5	0	0	0	0	0	0	0	0	0	52	10
28	26	11	0	0	0	0	6	0	0	0	0	0	0	0	0	0	43	14
32	13	11	0	0	0	0	7	0	0	0	0	0	0	0	0	0	31	23
36	9	6	0	0	0	0	5	0	0	0	0	0	0	0	0	0	20	25
40	0	0	0	0	0	0	2	0	0	0	0	0	0	0	0	0	2	100
44	0	0	0	0	0	0	0	0	0	0	0	0	0	0	0	0	0	#ДЕЛ/0!
48	0	0	0	0	0	0	0	0	0	0	0	0	0	0	0	0	0	#ДЕЛ/0!
52	0	0	0	0	0	0	0	0	0	0	0	0	0	0	0	0	0	#ДЕЛ/0!
56	0	0	0	0	0	0	0	0	0	0	0	0	0	0	0	0	0	#ДЕЛ/0!
60	0	0	0	0	0	0	0	0	0	0	0	0	0	0	0	0	0	#ДЕЛ/0!
64	0	0	0	0	0	0	0	0	0	0	0	0	0	0	0	0	0	#ДЕЛ/0!
68	0	0	0	0	0	0	0	0	0	0	0	0	0	0	0	0	0	#ДЕЛ/0!
72	0	0	0	0	0	0	0	0	0	0	0	0	0	0	0	0	0	#ДЕЛ/0!
Итого, кол. дер.	175	113	0	0	0	0	44	0	0	0	0	0	0	0	0	0	332	13
Итого, %	53	34	0	0	0	0	13	0	0	0	0	0	0	0	0	0		

Примечание: НЗ - незаселенное, З - заселенное, О - отработанное вредителями.

Абрис участка

Завьяловского лесничества, Подшиваловского уч. лесничества, кв.176 выд.2 пл. 9.3 га

М 1:10000



Номера точек	Координаты	Румбы линий	Длина, м
0-1	N56°45.719'/E 052°48.867'	просека	100
1-2	N56°45.709'/E 052°48.769'	ЮВ-25°	50
2-3	N56°45.681'/E 052°48.782'	ЮЗ-56°	200
3-4	N56°45.640'/E 052°48.611'	СЗ-80°	100
4-5	N56°45.674'/E 052°48.530'	СЗ-40°	30
5-1	N56°45.689'/E 052°48.514'	просека	300

Исполнитель работ по проведению лесопатологических обследований:

Руководитель ГКУ УР "Завьяловское лесничество"

Заместитель руководителя ГКУ УР "Завьяловское лесничество"

Инженер ОЗЛ ГКУ УР "Завьяловское лесничество"

Лесничий Подшиваловского уч. лесничества

Дата составления документа

23.08.2017

Телефон

8(3412) 54-45-76

Коробейникова О.В.

Шарифуллин С.Р.

Рыкова Т.А.

Гайфутдинов Р.Г.