

УТВЕРЖДАЮ

Начальник отдела ОЗЛ ФГЛН ФГПН

Министерства лесного хозяйства

Удмуртской Республики

 В.Г. Митров

« 04 » октябрь 2017 г.

Акт

лесопатологического обследования № 487

лесных насаждений ГКУ УР «Сюмсинского лесничества»

Удмуртской Республики

Способ лесопатологического обследования: 1. Визуальный

2. Инструментальный

Место проведения

Участковое лесничество	Урочище (дача)	Квартал (кварталы)	Выдел (выделы)	Площадь, га
Пумсинское		113	25	10,0

Лесопатологическое обследование проведено на общей площади 1,0 га.

3. Инструментальное обследование аварийных деревьев

3.1. Координаты расположения аварийного дерева: Приложение 4

3.2. Структурные изъяны, характеризующие аварийность дерева: старый сухостой, деревья с опасным наклоном

3.3. Порода Е, Лп Ос, С, диаметр, см 20-40, высота, м 18,6-27, возраст, лет 70,

ЗАКЛЮЧЕНИЕ

С целью предотвращения негативных процессов или снижения ущерба от их воздействия:

Вид мероприятия	Запас дерева, кбм	Порода	Сроки проведения
Уборка аварийных деревьев	12	Е,Лп,Ос,С	2017год

Ведомость перечета аварийных деревьев назначенных в рубку прилагаются (приложение 4 к Акту)

Мероприятия, необходимые для предупреждения повреждения или поражения смежных деревьев Уборка аварийных деревьев.

Дата проведения обследований: 29.08.2017год.

Исполнители работ по проведению лесопатологического обследования:

Руководитель

ГКУ УР «Сюмсинское лесничество» П.Н.Шмыков

Инженер охраны и защиты

ГКУ УР «Сюмсинского лесничества» Березин Д.В

Лесничий Пумсинского участкового

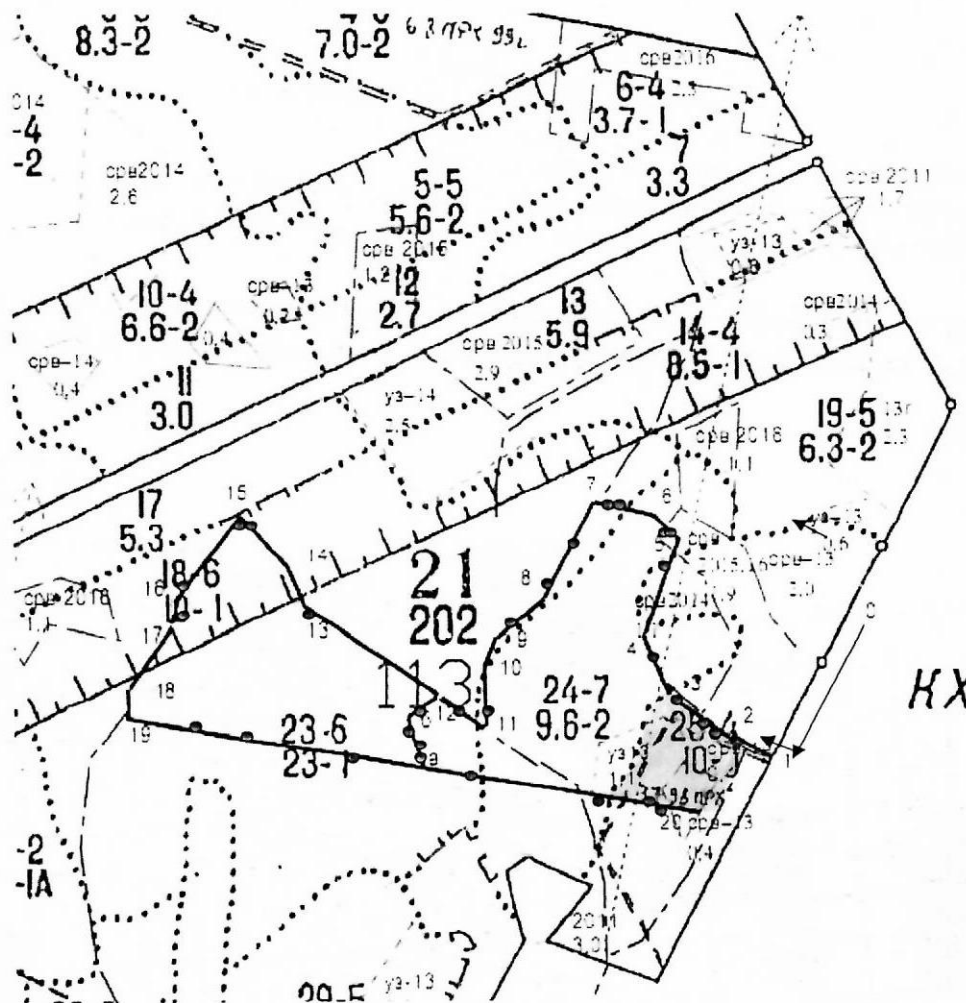
лесничества ГКУ УР «Сюмсинское лесничество»

Плетников С.В



Абрис участка

м = 1:10 000



Леточек	Координаты	Румбы линий°	Длина линий	Леточек	Координаты	Румбы линий°	Длина линий
0-1	N 57°11' 232' E 051°49.372'	Юв 13	220	11-12	N 57°03.137' E 051°35' 773'	Сз 66	80
1-2	N 57°07' 114' E 051°36.159'	Сз 69	60	12-13	N 57°07.164' E 051°35' 711'	Сз 67	215
2-3	N 57°07.132' E 051°36.111'	Сз 62	100	13-14	N 57°07' 239' E 051°36' 528'	Сз 44	60
3-4	N 57°07.166' E 051°36.036'	Сз 42	80	14-15	N 57°07' 260' E 051°35' 512'	Сз 58	89
4-5	N 57°07' 207' E 051°35' 999'	Сз 1	140	15-16	N 57°07' 296' E 051°35' 449'	Юз 27	140
5-6	N 57°07.278' E 051°36.034'	Сз 54,30	44	16-17	N 57°07' 231' E 051°35' 350'	Ю 0	40
6-7	N 57°07.297' E 051°36.005'	Юз 83	80	17-18	N 57°07' 220' E 051°35' 344'	Юз 20	100
7-8	N 57°07.305' E 051°35.931'	Юз 20	140	18-19	N 57°07' 167' E 051°35' 283'	Юв 14	40
8-9	N 57°07.238' E 051°35.852'	Юз 33,30	80	19-20	N 57°07' 149' E 051°35' 295'	Св 86,45	774
9-10	N 57°07' 211' E 051°35' 791'	Ю 0	40	20 Конец трассы	N 57°07' 069' E 051°35' 056'		
10-11	N 57°07.189' E 051°35' 779'	Юв 16	100	А	N 57°07' 110' E 051°35' 675'	Сз 31	74
				Б	N 57°07' 144' E 051°35' 658'	Св 42	62

Исполнители работ по проведению лесопатологического обследования:

Руководитель
ГКУ УР «Сюмсинское лесничество» П.Н.Шмыков

Инженер охраны и защиты

ГКУ УР «Сюмсинского лесничества» Березин Д.В.

Лесничий Пумсинского участкового
лесничества ГКУ УР «Сюмсинское лесничество»

Плетников С.В.



Дата составления
документа

29.08.17 Телефон

83415221641

Перечетная ведомость аварийных деревьев, назначенных в рубку кв.113 в.25

№ Дерева	Координаты	Порода	Высота, м	Диаметр, см	Запас, Кбм.	Структурные изъяны, характеризирующие аварийность дерева	Мероприятие	Сроки проведения мероприятия
1	N 57°07.129' E 051°36.108'	ель	24,6	36	1,25	Сухостой	Уборка аварийных деревьев	2017 год
2	N 57°07.132' E 051°36.102'	ель	24,6	36	1,25	Сухостой	Уборка аварийных деревьев	2017 год
3	N 57°07.140' E 051°36.097'	ель	22,1	28	0,68	Сухостой	Уборка аварийных деревьев	2017 год
4	N 57°07.140' E 051°36.095'	ель	24	28	0,68	Сухостой	Уборка аварийных деревьев	2017 год
5	N 57°07.141' E 051°36.099'	ель	24,7	36	1,25	Сухостой	Уборка аварийных деревьев	2017 год
6	N 57°07.164' E 051°36.041'	липа	20,6	28	0,52	Повреждение ствола	Уборка аварийных деревьев	2017 год
7	N 57°07.166' E 051°36.040'	липа	18,6	20	0,24	Повреждение ствола	Уборка аварийных деревьев	2017 год
8	N 57°07.168' E 051°36.015'	осина	23,1	40	1,31	Повреждение ствола	Уборка аварийных деревьев	2017 год

9	N 57°07.239' E 051°36.108'	ель	23,6	32	0,84	Повреждение ствола	Уборка аварийных деревьев	2017 год
10	N 57°07.076' E 051°35.970'	сосна	27	32	0,79	Повреждение ствола	Уборка аварийных деревьев	2017 год
11	N 57°07.075' E 051°35.998'	сосна	27	32	0,79	Повреждение ствола	Уборка аварийных деревьев	2017 год
12	N 57°07.073' E 051°35.970'	сосна	27	32	0,79	Повреждение ствола	Уборка аварийных деревьев	2017 год
13	N 57°07.138' E 051°36.105'	ель	27	40	1,6	Сухостой	Уборка аварийных деревьев	2017 год
14	N 57°07.140' E 051°36.100'	ель	20,1	24	0,46	Сухостой	Уборка аварийных деревьев	2017 год
итого					12,0			

Исполнители работ по проведению лесопатологического обследования:

Руководитель

ГКУ УР «Сюмсинское лесничество» П.Н.Шмыков

Инженер охраны и защиты

ГКУ УР «Сюмсинского лесничества» Березин Д.В.

Лесничий Пумсинского участка

лесничества ГКУ УР «Сюмсинское лесничество»

Плетников С.В.

Дата составления

документа

29.08.17

Телефон

8 5415221641