


УТВЕРЖДАЮ

Начальник отдела ОЗЛ ФГЛН ФГПН  
Министерства лесного хозяйства  
Удмуртской Республики

 В.Г. Митров  
« 04 » октябрь 2017 г.

**АКТ**  
**лесопатологического обследования № 484**

лесных насаждений Сюмсинского лесничества

Удмуртской Республики

Способ лесопатологического обследования: 1. Визуальный

2. Инструментальный

**Место проведения**

Участковое лесничество	Урочище (дача)	Квартал (кварталы)	Выдел (выделы)	Площадь, га
Пумсинское		112	32	2,2

Лесопатологическое обследование проведено на общей площади 0,4 га.

## 2. Инструментальное обследование лесного участка.

2.1. Фактическая таксационная характеристика лесного насаждения соответствует (не соответствует) (нужное подчеркнуть) таксационному описанию. Причины несоответствия:

Ведомость лесных участков с выявленными несоответствиями таксационным описаниям приведена в приложении 1 к Акту.

2.2. Состояние насаждений: **с нарушенной устойчивостью**   
**с утраченной устойчивостью**

причины повреждения: Заселение короедом – типографом, усачем черным еловым (пихтовым) большим

Заселено стволовыми вредителями:

Вид вредителя	Порода	Встречаемость (% заселённых деревьев)	Степень заселения лесного насаждения (слабая, средняя, сильная)

Отработано стволовыми вредителями:

Вид вредителя	Порода	Встречаемость (% отработанных деревьев)
<b>Короед-типограф, усач черный еловый (пихтовый), большой</b>	<b>Е</b>	<b>22</b>

Повреждено огнём:

Вид пожара	Порода	Состояние корневых лап		Состояние корневой шейки		Подсушивание луба	
		процент повреждённых огнём корней	процент деревьев в с данным повреждением	ожог корневой шейки по окружности (1/4; 2/4;3/4;более 3/4)	процент деревьев в с данным повреждением	по окружности (1/4; 2/4;3/4;более 3/4)	процент деревьев с данным повреждением

Поражено болезнями:

Вид болезни	Порода	Встречаемость (% поражённых деревьев)	Степень поражения лесного насаждения (слабая, средняя, сильная)

2.3. Выборке подлежит 4 % деревьев,

в том числе:  
 ослабленных \_\_\_\_\_ %  
 сильно ослабленных \_\_\_\_\_ %  
 усыхающих % п.31 приказа МПР РФ от 12.09.2016 № 470  
 свежего сухостоя \_\_\_\_\_ %,  
 в том числе: свежего ветровала \_\_\_\_\_ %  
 свежего бурелома \_\_\_\_\_ %  
 старого сухостоя 4 %  
 в том числе: старого бурелома \_\_\_\_\_ %  
 старого ветровала \_\_\_\_\_ %  
 аварийных \_\_\_\_\_ %

2.4. Полнота лесного насаждения после уборки деревьев, подлежащих рубке, составит 0,7. Критическая полнота для данной категории лесных насаждений не лимитируется.

### ЗАКЛЮЧЕНИЕ

С целью предотвращения негативных процессов или снижения ущерба от их воздействия назначено:

Участковое лесничество	Урочище (дача)	Квартал	Выдел	Площадь, выдела, га	Вид мероприятия	Площадь, мероприятия, га	Порода	Запас на выдел, кбм	Крайние сроки проведения
Пумсинское		112	32	2,2	СРВ	0,4	Е	10	2017
<b>ИТОГО</b>								<b>10</b>	

Ведомость перечета деревьев назначенных в рубку и абрис лесного участка прилагаются (приложение 2 и 3 к Акту)

Меры по обеспечению возобновления:

Мероприятия, необходимые для предупреждения повреждения или поражения смежных насаждений: своевременное проведение санитарно – оздоровительных мероприятий в соответствии с требованиями действующих НПА.

Сведения для расчета степени повреждения:

год образования старого сухостоя 2015год;

основная причина повреждения древесины: короед - типограф.

Дата проведения обследований: 19.07.2017г.

Исполнитель работ по проведению лесопатологических обследований:

Руководитель

ГКУ УР «Сюмсинское лесничество» П.Н.Шмыков  
ФИО

  
 Подпись


Инженер охраны и защиты

ГКУ УР «Сюмсинского лесничества» Березин Д.В  
ФИО

  
 Подпись

Лесничий Пумсинского участкового лесничества ГКУ УР «Сюмсинское лесничество»

Плетников С.В

  
 Подпись



**Ведомость перечета деревьев назначенных в рубку**

ВРЕМЕННАЯ ПРОБНАЯ ПЛОЩАДЬ № 1

Субъект Российской Федерации Удмуртская Республика

Лесничество (лесопарк) Сюмсинское

Участковое лесничество Пумсинское

Урочище (лесная дача) \_\_\_\_\_

Квартал 112 . Выдел 32 . Площадь 2,2

Номер очага вредных организмов \_\_\_\_\_

Размер пробной площади 0,4 га.

Таксационная характеристика:

тип леса шт ; состав 50с2Б2С1Е ; возраст 50

бонитет 1 ; полнота 0,7 ;

запас на га 220 ; возобновление \_\_\_\_\_

Время и причина ослабления лесного насаждения :  
2015 год, короед типограф

Тип очага вредных организмов: эпизодический, хронический (подчеркнуть).

Фаза развития очага вредных организмов: начальная, нарастания численности, собственно вспышка, кризис (подчеркнуть).

Состояние лесного насаждения, намечаемые мероприятия:  
Насаждение с нарушенной устойчивостью, СРВ

Исполнители работ по проведению лесопатологических обследований:

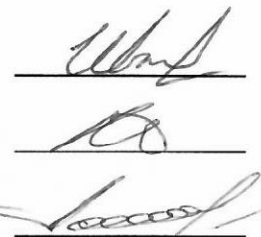
Руководитель ГКУ УР "Сюмсинского лесничества П.Н.Шмыков  
Инженер охраны и защиты леса ГКУ УР "Сюмсинского лесничества" Д.В.  
Березин

Лесничий Пумсинского участкового лесничества ГКУ УР "Сюмсинского  
лесничества" С.В. Плетников

Дата составления документа \_\_\_\_\_

19.07.2017

Телефон 83415221641



## ВЕДОМОСТЬ ПЕРЕЧЕТА ДЕРЕВЬЕВ

Порода: Ель

Ступени толщины, см	Количество деревьев по категориям состояния, шт.																Всего деревьев по ступеням толщины	
	I	II	III	IV		V		VI			ветровал, бурелом			аварийные деревья			шт.	в т.ч. подлежат рубке, %
				НЗ	З	НЗ	З	НЗ	З	О	НЗ	З	О	НЗ	З	О		
1	2	3	4	5	6	7	8	9	10	11	12	13	14	15	16	17	18	19
8																	0	#ДЕЛ/0!
12																	0	#ДЕЛ/0!
16																	2	100
20										2							5	100
24	8																8	0
28	9									2							11	18
32	16									4							20	20
36	12																12	0
40	14																14	0
44	9																9	0
48	6																6	0
52																	0	#ДЕЛ/0!
56																	0	#ДЕЛ/0!
60																	0	#ДЕЛ/0!
64																	0	#ДЕЛ/0!
68																	0	#ДЕЛ/0!
72																	0	#ДЕЛ/0!
Итого, кол. дер.	74	0	0	0	0	0	0	0	0	13	0	0	0	0	0	0	87	15
Итого, %	85	0	0	0	0	0	0	0	0	15	0	0	0	0	0	0		

Примечание: НЗ - незаселенное, З - заселенное, О - отработанное вредителями.

## ВЕДОМОСТЬ ПЕРЕЧЕТА ДЕРЕВЬЕВ

Порода: Пихта

Ступени толщины, см	Количество деревьев по категориям состояния, шт.																Всего деревьев по ступеням толщины	
	I	II	III	IV		V		VI			ветровал, бурелом			аварийные деревья			шт.	в т.ч. подлежат рубке, %
				НЗ	З	НЗ	З	НЗ	З	О	НЗ	З	О	НЗ	З	О		
1	2	3	4	5	6	7	8	9	10	11	12	13	14	15	16	17	18	19
8																	0	#ДЕЛ/0!
12																	0	#ДЕЛ/0!
16																	0	#ДЕЛ/0!
20																	0	#ДЕЛ/0!
24																	0	#ДЕЛ/0!
28																	0	#ДЕЛ/0!
32																	0	#ДЕЛ/0!
36																	0	#ДЕЛ/0!
40																	0	#ДЕЛ/0!
44																	0	#ДЕЛ/0!
48																	0	#ДЕЛ/0!
52																	0	#ДЕЛ/0!
56																	0	#ДЕЛ/0!
60																	0	#ДЕЛ/0!
64																	0	#ДЕЛ/0!
68																	0	#ДЕЛ/0!
72																	0	#ДЕЛ/0!
Итого, кол. дер.	0	0	0	0	0	0	0	0	0	0	0	0	0	0	0	0	0	#ДЕЛ/0!
Итого, %	#####	#####	#####	#####	#####	#####	#####	#####	#####	#####	#####	#####	#####	#####	#####	#####	#####	

Примечание: НЗ - незаселенное, З - заселенное, О - отработанное вредителями.

## ВЕДОМОСТЬ ПЕРЕЧЕТА ДЕРЕВЬЕВ

Порода: Сосна

Ступени толщины, см	Количество деревьев по категориям состояния, шт.																Всего деревьев по ступеням толщины	
	I	II	III	IV		V		VI			ветровал, бурелом			аварийные деревья			шт.	в т.ч. подлежат рубке, %
				НЗ	З	НЗ	З	НЗ	З	О	НЗ	З	О	НЗ	З	О		
1	2	3	4	5	6	7	8	9	10	11	12	13	14	15	16	17	18	19
8																	0	#ДЕЛ/0!
12																	0	#ДЕЛ/0!
16																	0	#ДЕЛ/0!
20	1																1	0
24	1																1	0
28	1																1	0
32	1																1	0
36	1																1	0
40																	0	#ДЕЛ/0!
44																	0	#ДЕЛ/0!
48																	0	#ДЕЛ/0!
52										1							1	100
56																	0	#ДЕЛ/0!
60																	0	#ДЕЛ/0!
64																	0	#ДЕЛ/0!
68																	0	#ДЕЛ/0!
72																	0	#ДЕЛ/0!
Итого, кол. дер.	5	0	0	0	0	0	0	0	0	1	0	0	0	0	0	0	6	17
Итого, %	83	0	0	0	0	0	0	0	0	17	0	0	0	0	0	0		

Примечание: НЗ - незаселенное, З - заселенное, О - отработанное вредителями.

Оборотная сторона

## ВЕДОМОСТЬ ПЕРЕЧЕТА ДЕРЕВЬЕВ

Порода: Береза

Ступени толщины, см	Количество деревьев по категориям состояния, шт.																Всего деревьев по ступеням толщины	
	I	II	III	IV		V		VI			ветровал, бурелом			аварийные деревья			шт.	в т.ч. подлежат рубке, %
				НЗ	З	НЗ	З	НЗ	З	О	НЗ	З	О	НЗ	З	О		
1	2	3	4	5	6	7	8	9	10	11	12	13	14	15	16	17	18	19
8																	0	#ДЕЛ/0!
12																	0	#ДЕЛ/0!
16																	0	#ДЕЛ/0!
20																	0	#ДЕЛ/0!
24	1																1	0
28	1																1	0
32	1																1	0
36	1																1	0
40	1																1	0
44																	0	#ДЕЛ/0!
48																	0	#ДЕЛ/0!
52																	0	#ДЕЛ/0!
56																	0	#ДЕЛ/0!
60																	0	#ДЕЛ/0!
64																	0	#ДЕЛ/0!
68																	0	#ДЕЛ/0!
72																	0	#ДЕЛ/0!
Итого, кол. дер.	5	0	0	0	0	0	0	0	0	0	0	0	0	0	0	0	5	0
Итого, %	100	0	0	0	0	0	0	0	0	0	0	0	0	0	0	0		

Примечание: НЗ - незаселенное, З - заселенное, О - отработанное вредителями.

## ВЕДОМОСТЬ ПЕРЕЧЕТА ДЕРЕВЬЕВ

Порода: Осина

Ступени толщины, см	Количество деревьев по категориям состояния, шт.																Всего деревьев по ступеням толщины	
	I	II	III	IV		V		VI			ветровал, бурелом			аварийные деревья			шт.	в т.ч. подлежат рубке, %
				НЗ	З	НЗ	З	НЗ	З	О	НЗ	З	О	НЗ	З	О		
1	2	3	4	5	6	7	8	9	10	11	12	13	14	15	16	17	18	19
8																	0	#ДЕЛ/0!
12																	0	#ДЕЛ/0!
16																	0	#ДЕЛ/0!
20	1																1	0
24	1																1	0
28	1																1	0
32	1																1	0
36	1																1	0
40																	0	#ДЕЛ/0!
44																	0	#ДЕЛ/0!
48																	0	#ДЕЛ/0!
52																	0	#ДЕЛ/0!
56																	0	#ДЕЛ/0!
60																	0	#ДЕЛ/0!
64																	0	#ДЕЛ/0!
68																	0	#ДЕЛ/0!
72																	0	#ДЕЛ/0!
Итого, кол. дер.	5	0	0	0	0	0	0	0	0	0	0	0	0	0	0	0	5	0
Итого, %	100	0	0	0	0	0	0	0	0	0	0	0	0	0	0	0		

Примечание: НЗ - незаселенное, З - заселенное, О - отработанное вредителями.

Оборотная сторона

## ВЕДОМОСТЬ ПЕРЕЧЕТА ДЕРЕВЬЕВ

Порода: Липа

Ступени толщины, см	Количество деревьев по категориям состояния, шт.																Всего деревьев по ступеням толщины	
	I	II	III	IV		V		VI			ветровал, бурелом			аварийные деревья			шт.	в т.ч. подлежат рубке, %
				НЗ	З	НЗ	З	НЗ	З	О	НЗ	З	О	НЗ	З	О		
1	2	3	4	5	6	7	8	9	10	11	12	13	14	15	16	17	18	19
8																	0	#ДЕЛ/0!
12																	0	#ДЕЛ/0!
16																	0	#ДЕЛ/0!
20																	0	#ДЕЛ/0!
24																	0	#ДЕЛ/0!
28																	0	#ДЕЛ/0!
32																	0	#ДЕЛ/0!
36																	0	#ДЕЛ/0!
40																	0	#ДЕЛ/0!
44																	0	#ДЕЛ/0!
48																	0	#ДЕЛ/0!
52																	0	#ДЕЛ/0!
56																	0	#ДЕЛ/0!
60																	0	#ДЕЛ/0!
64																	0	#ДЕЛ/0!
68																	0	#ДЕЛ/0!
72																	0	#ДЕЛ/0!
Итого, кол. дер.	0	0	0	0	0	0	0	0	0	0	0	0	0	0	0	0	0	#ДЕЛ/0!
Итого, %	#####	#####	#####	#####	#####	#####	#####	#####	#####	#####	#####	#####	#####	#####	#####	#####	#####	

Примечание: НЗ - незаселенное, З - заселенное, О - отработанное вредителями.

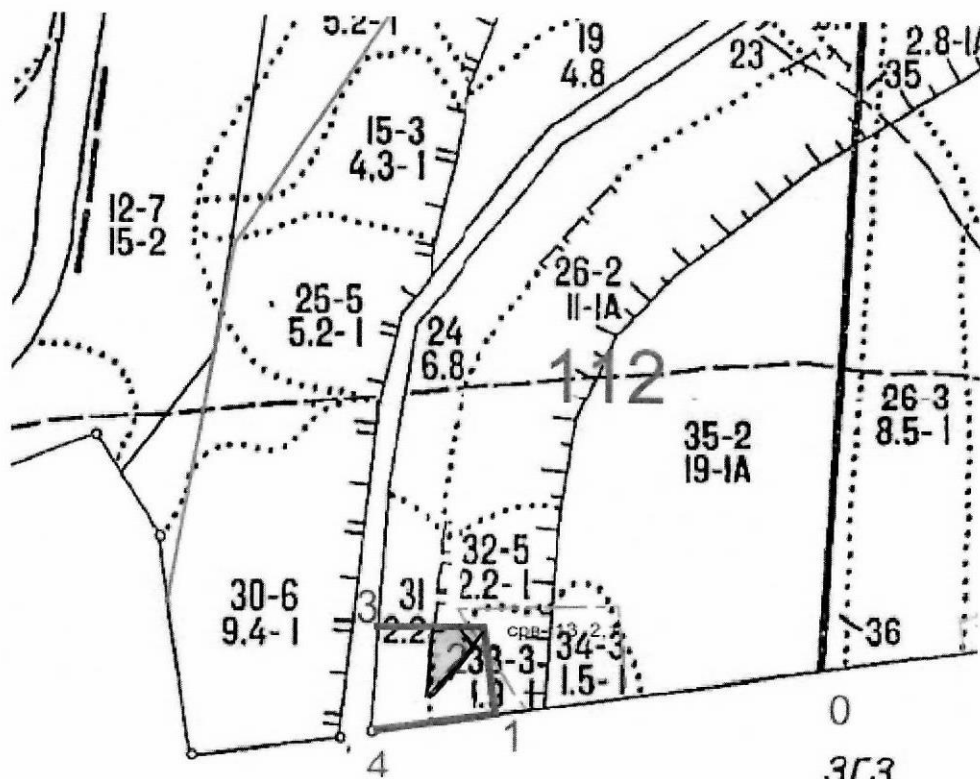


Порода: ВСЕГО

Ступени толщины, см	Количество деревьев по категориям состояния, шт.																Всего деревьев по ступеням толщины		
	I	II	III	IV		V		VI			ветровал, бурелом			аварийные деревья			шт.	в т.ч. подлежат рубке, %	
				НЗ	З	НЗ	З	НЗ	З	О	НЗ	З	О	НЗ	З	О			
1	2	3	4	5	6	7	8	9	10	11	12	13	14	15	16	17	18	19	
8	0	0	0	0	0	0	0	0	0	0	0	0	0	0	0	0	0	0	#ДЕЛ/0!
12	0	0	0	0	0	0	0	0	0	0	0	0	0	0	0	0	0	0	#ДЕЛ/0!
16	0	0	0	0	0	0	0	0	0	2	0	0	0	0	0	0	2	100	
20	2	0	0	0	0	0	0	0	0	5	0	0	0	0	0	0	7	71	
24	11	0	0	0	0	0	0	0	0	0	0	0	0	0	0	0	11	0	
28	12	0	0	0	0	0	0	0	0	2	0	0	0	0	0	0	14	14	
32	19	0	0	0	0	0	0	0	0	4	0	0	0	0	0	0	23	17	
36	15	0	0	0	0	0	0	0	0	0	0	0	0	0	0	0	15	0	
40	15	0	0	0	0	0	0	0	0	0	0	0	0	0	0	0	15	0	
44	9	0	0	0	0	0	0	0	0	0	0	0	0	0	0	0	9	0	
48	6	0	0	0	0	0	0	0	0	0	0	0	0	0	0	0	6	0	
52	0	0	0	0	0	0	0	0	0	1	0	0	0	0	0	0	1	100	
56	0	0	0	0	0	0	0	0	0	0	0	0	0	0	0	0	0	#ДЕЛ/0!	
60	0	0	0	0	0	0	0	0	0	0	0	0	0	0	0	0	0	#ДЕЛ/0!	
64	0	0	0	0	0	0	0	0	0	0	0	0	0	0	0	0	0	#ДЕЛ/0!	
68	0	0	0	0	0	0	0	0	0	0	0	0	0	0	0	0	0	#ДЕЛ/0!	
72	0	0	0	0	0	0	0	0	0	0	0	0	0	0	0	0	0	#ДЕЛ/0!	
Итого, кол. дер.	89	0	0	0	0	0	0	0	0	14	0	0	0	0	0	0	103	14	
Итого, %	86	0	0	0	0	0	0	0	0	14	0	0	0	0	0	0			

Примечание: НЗ - незаселенное, З - заселенное, О - отработанное вредителями.

Абрис участка



Меточек	Координаты	Румбы линий°	Длина линий	Меточек	Координаты	Румбы линий°	Длина линий	Меточек	Координаты	Румбы линий°	Длина линий
0-1	N 57°06,694' E 051°31,840'	ЮЗ 71	430	3 - 4	N 57°06,728' E 051°34,255'	ЮВ 8	130				
1-2	N 57°06,668' E 051°34,430'	СЗ 25	100	4 - 1	N 57°06,657' E 051°34,254'	СВ 71	163				
2-3	N 57°06,725' E 051°34,412'	ЮЗ 78	160								

Исполнитель работ по проведению лесопатологических обследований:

Руководитель ГКУ УР

«Сюмсинского лесничества» Шмыков П.Н.

Инженер охраны и защиты леса ГКУ УР

«Сюмсинского лесничества» Березин Д.В.

Лесничий Пумсинского участкового

лесничества ГКУ УР «Сюмсинское лесничество»

Плетников С.В.

ФИО

  
\_\_\_\_\_  
  
\_\_\_\_\_  
  
\_\_\_\_\_  
Подпись

Дата составления документа 19.07.2017г. Телефон 83415221641