


УТВЕРЖДАЮ  
Начальник отдела ОЗЛ ФГЛН ФГПН  
Министерства лесного хозяйства  
Удмуртской Республики  
 В.Г. Митров  
« 15 » сентября 2017 г.

**Акт**  
**лесопатологического обследования № 421**  
лесных насаждений Воткинского лесничества  
Удмуртской Республики

Способ лесопатологического обследования: 1. Визуальный   
2. Инструментальный

**Место проведения**

| Участковое лесничество | Урочище (дача) | Квартал (кварталы) | Выдел (выделы) | Площадь, га |
|------------------------|----------------|--------------------|----------------|-------------|
| Березовское            |                | 140                | 15             | 4,5         |
|                        |                |                    |                |             |
|                        |                |                    |                |             |
|                        |                |                    |                |             |

Лесопатологическое обследование проведено на общей площади 4,5 га.

## 2. Инструментальное обследование лесного участка.

2.1. Фактическая таксационная характеристика лесного насаждения соответствует (не соответствует) (нужное подчеркнуть) таксационному описанию. Причины несоответствия: давность лесоустройства

Ведомость лесных участков с выявленными несоответствиями таксационным описаниям приведена в приложении 1 к Акту.

2.2. Состояние насаждений: с нарушенной устойчивостью   
с утраченной устойчивостью

причины повреждения: короед типограф

В том числе:

Заселено стволовыми вредителями

| Вид вредителя | Порода | Встречаемость (% заселённых деревьев) | Степень заселения лесного насаждения (слабая, средняя, сильная) |
|---------------|--------|---------------------------------------|---|
|               |        |                                       |   |

Отработано стволовыми вредителями

| Вид вредителя   | Порода | Встречаемость (% отработанных деревьев) |
|-----------------|--------|---|
| Короед типограф | Е      | 25                                      |

Повреждено огнём

| Вид пожара | Порода | Состояние корневых лап            |  | Состояние корневой шейки                                     |  | Подсушивание луба                        |  |
|------------|--------|-----------------------------------|--|--|--|--|--|
|            |        | процент повреждённых огнём корней | процент деревьев в с данным повреждением | ожог корневой шейки по окружности (1/4; 2/4; 3/4; более 3/4) | процент деревьев в с данным повреждением | по окружности (1/4; 2/4; 3/4; более 3/4) | процент деревьев с данным повреждением |
|            |        |                                   |  |  |  |  |  |

Поражено болезнями

| Вид болезни | Порода | Встречаемость (% поражённых деревьев) | Степень поражения лесного насаждения (слабая, средняя, сильная) |
|-------------|--------|---------------------------------------|---|
|             |        |                                       |   |

2.3. Выборке подлежит 20 % деревьев,

в том числе:

ослабленных \_\_\_ % (причины назначения)

сильно ослабленных \_\_\_ % (причины назначения)

усыхающих \_\_\_ % (причины назначения)

свежего сухостоя \_\_\_ %,

в том числе: свежего ветровала \_\_\_ %

свежего бурелома \_\_\_ %

старого сухостоя 20 %

в том числе: старого бурелома \_\_\_ %

старого ветровала \_\_\_\_\_ %

аварийных \_\_\_\_\_ %

2.4. Полнота лесного насаждения после уборки деревьев, подлежащих рубке, составит 0,5.

Критическая полнота для данной категории лесных насаждений составляет : не лимитируется.

## ЗАКЛЮЧЕНИЕ

С целью предотвращения негативных процессов или снижения ущерба от их воздействия назначено:

| Участковое лесничество | Урочище (дача) | Квартал | Выдел | Площадь, выдела, га | Вид мероприятия | Площадь, мероприятия, га | Порода | Запас на выдел, кбм | Крайние сроки проведения |
|------------------------|----------------|---------|-------|---------------------|-----------------|--------------------------|--------|---------------------|--------------------------|
| Березовское            | -              | 140     | 15    | 4,5                 | ВСП             | 4,5                      | Е      | 261                 | 2017 год                 |
| <b>Итого:</b>          |                |         |       |                     |                 | 4,5                      |        |                     |                          |

Ведомость перечета деревьев назначенных в рубку и абрис лесного участка прилагаются (приложение 2 и 3 к Акту)

Меры по обеспечению возобновления : Сохранение подроста при рубке.

Мероприятия, необходимые для предупреждения повреждения или поражения смежных насаждений: своевременное проведение санитарно – оздоровительных мероприятий в соответствии с требованиями действующих НПА.

Сведения для расчета степени повреждения:

год образования старого сухостоя 2015-2016 годы;

основная причина повреждения древесины: короед типограф

Дата проведения обследований 15.09.2017 года.

Исполнители работ по проведению лесопатологического обследования:

Руководитель

ГКУ УР «Воткинское лесничество»

Трушков Н.В.



Заместитель руководителя

ГКУ УР «Воткинское лесничество»

Галичанин Н.В.



Лесничий Березовского участкового лесничества

ГКУ УР «Воткинское лесничество»

Коробейников А.И.



Приложение 1  
к акту лесопатологических обследований

**Ведомость лесных участков с выявленными несоответствиями таксационным описаниям**

| Источник данных | Год проведения лесосурьейства | Номер квартала | Номер выдела | Площадь выдела, га | Целевое назначение лесов  | Категория защитных лесов | Номер лесопатологического выдела | Площадь лесопатологического выдела, га | Таксационная характеристика |        |              |                   |                     |          |     |         |         |              |                 | Заложено пробных площадей |  |  |  |  |
|-----------------|-------------------------------|----------------|--------------|--------------------|---------------------------|--------------------------|----------------------------------|--|-----------------------------|--------|--------------|-------------------|---------------------|----------|-----|---------|---------|--------------|-----------------|---------------------------|--|--|--|--|
|                 |                               |                |              |                    |                           |                          |                                  |  | состав                      | порода | возраст, лет | средняя высота, м | средний диаметр, см | тип леса | ТУМ | полнота | бонитет | запас, км/га | количество, шт. | общая площадь, га         |  |  |  |  |
| ТО              | 1996                          | 140            | 15           | 4,5                | Защитные:<br>ОЗУ Водоохр. | лесопарки                |                                  |  |                             | С      | 60           | 23                | 30                  | кс       | С3  | 0,7     | 1       | 290          |                 |                           |  |  |  |  |
| Ф               | 2017                          | 140            | 15           | 4,5                | ОЗУ Водоохр.              | лесопарки                |                                  | 4,5                                    |                             | Е      | 80           | 23                | 30                  | кс       | С3  | 0,5     | 1       | 232          | 1               | 0,38                      |  |  |  |  |

ОЗУ - Водоохранная зона

Примечание:

ТО - таксационные описания

Ф - фактическая характеристика лесного насаждения

Исполнители работ по проведению лесопатологических обследований:

"Воткинское лесничество"

"Воткинское лесничество"

участкового лесничества ГКУ УР

Дата составления документа

Трушков Н.В.

Подпись

Галичанин Н.В.

Подпись

Коробейников А.И.

Подпись

15.09.2017

Телефон 8(34145) 5-95-12

Приложение 1.1  
к акту лесопатологических обследований

**Результаты проведения лесопатологических обследований лесных насаждений за сентябрь 20 17г.**

Субъект Российской Федерации Удмуртская Республика Лесничество (лесопарк) Удмуртская Республика  
 Участковое лесничество Урочище (лесная дача)

| Номер квартала | Номер выдела | Площадь выдела, га | Защитные: ОЗУ | Целевое назначение лесов | Категория защитных лесов | Номер лесопатологического выдела | Площадь лесопатологического выдела, га | Таксационная характеристика лесного насаждения |        |          |                    |                     |          |          |         |                   |                          | Число деревьев на пробе, шт. | Распределение деревьев по категориям состояния, % от запаса |                    |           |                  |                  |                 |                 |                |                |     | Признаки повреждения деревьев | Доля поврежденных деревьев, % | Причина ослабления, повреждения | Полжест рубке, % | Рекомендуемые мероприятия |  |  |  |  |  |
|----------------|--------------|--------------------|---------------|--------------------------|--------------------------|----------------------------------|--|--|--------|----------|--------------------|---------------------|----------|----------|---------|-------------------|--------------------------|------------------------------|---|--------------------|-----------|------------------|------------------|-----------------|-----------------|----------------|----------------|-----|-------------------------------|-------------------------------|---------------------------------|------------------|---------------------------|--|--|--|--|--|
|                |              |                    |               |                          |                          |                                  |  | состав   | порода | возраст* | средняя высота, м* | средний диаметр, см | тип леса | полнота* | бонитет | запас, куб. м/га* | без признаков ослабления |                              | ослабленные   | сильно ослабленные | усыхающие | свежий сухойстой | старый сухойстой | свежий ветровал | старый ветровал | свежий бурелом | старый бурелом | вид |                               |                               |                                 |                  | площадь, га               |  |  |  |  |  |
| 1              | 2            | 3                  | 4             | 5                        | 6                        | 7                                | 8                                      | 9  | 10     | 11       | 12                 | 13                  | 14       | 15       | 16      | 17                | 18                       | 19                           | 20  | 21                 | 22        | 23               | 24               | 25              | 26              | 27             | 28             | 29  | 30                            | 31                            | 32                              | 33               |                           |  |  |  |  |  |
| 140            | 15           | 4,5                | Зеленый       | лесопарк                 | лесопарк                 | 15                               | 4,5                                    | Е  | 80     | 23       | 30                 | кс                  | 0,5      | 1        | 232     | 139               | 0%                       | 55%                          | 20%   | 0%                 | 0%        | 25%              | 0%               | 0%              |                 | 614            | 25%            | 343 | 25%                           | ВСР                           | 4,5                             |                  |                           |  |  |  |  |  |
|                |              |                    |               |                          |                          |                                  |  | П  |        |          |                    |                     |          |          | 6       | 6                 | 100%                     | 0%                           | 0%  | 0%                 | 0%        | 0%               | 0%               | 0%              |                 |                |                |     |                               |                               |                                 |                  |                           |  |  |  |  |  |
|                |              |                    |               |                          |                          |                                  |  | С  |        |          |                    |                     |          |          | 15      | 15                | 91%                      | 0%                           | 9%  | 0%                 | 0%        | 0%               | 0%               | 0%              |                 |                |                |     |                               |                               |                                 |                  |                           |  |  |  |  |  |
|                |              |                    |               |                          |                          |                                  |  | Б  |        |          |                    |                     |          |          | 2       | 2                 | 100%                     | 0%                           | 0%  | 0%                 | 0%        | 0%               | 0%               | 0%              |                 |                |                |     |                               |                               |                                 |                  |                           |  |  |  |  |  |
|                |              |                    |               |                          |                          |                                  |  | Ос   |        |          |                    |                     |          |          | 4       | 4                 | 100%                     | 0%                           | 0%  | 0%                 | 0%        | 0%               | 0%               | 0%              |                 |                |                |     |                               |                               |                                 |                  |                           |  |  |  |  |  |
|                |              |                    |               |                          |                          |                                  |  | Лп   |        |          |                    |                     |          |          | 0       | 0                 | #####                    | #####                        | #####   | #####              | #####     | #####            | #####            | #####           |                 |                |                |     |                               |                               |                                 |                  |                           |  |  |  |  |  |
|                |              |                    |               |                          |                          |                                  |  |  |        |          |                    |                     |          |          |         | ИТОГО             | 166                      | 19%                          | 44%   | 17%                | 0%        | 20%              | 0%               | 0%              |                 |                |                |     |                               |                               |                                 |                  |                           |  |  |  |  |  |

Примечание – Показатели, не соответствующие таксационному описанию отмечаются «\*»

Исполнители работ по проведению лесопатологических обследований:

Руководитель ГКУ УР "Воткинское лесничество" Трушков Н.В.

Зам руководителя ГКУ УР "Воткинское лесничество" Галичанин Н.В.

Лесничий Березовского участкового лесничества

ГКУ УР "Воткинское лесничество" Коробейников А.И.

Дата составления документа 15.09.2017 Телефон 8(34145) 5-95-12

**Ведомость перечета деревьев назначенных в рубку**

ВРЕМЕННАЯ ПРОБНАЯ ПЛОЩАДЬ № \_\_\_\_\_

Субъект Российской Федерации Удмуртская Республика

Лесничество (лесопарк) Воткинское

Участковое лесничество Березовское

Урочище (лесная дача) \_\_\_\_\_

Квартал 140 . Выдел 15 . Площадь 4,5

Номер очага вредных организмов \_\_\_\_\_

Размер пробной площади 0,38 га.

Таксационная характеристика:

тип леса кс ; состав 7Е3С ; возраст 80

бонитет 1 ; полнота 0,5 ;

запас на га 232 ; возобновление 10Е 35 лет, высота 4,0 м, 4,0 т.шт./га

Время и причина ослабления лесного насаждения :  
2015-2016 года - короед типограф

Тип очага вредных организмов: эпизодический, хронический (подчеркнуть).

Фаза развития очага вредных организмов: начальная, нарастания численности, собственно вспышка, кризис (подчеркнуть).

Состояние лесного насаждения, намечаемые мероприятия:  
насаждение сильно ослаблено СКС - 2,58, требуется проведение санитарно-оздоровительных мероприятий

Исполнители работ по проведению лесопатологических обследований:

Руководитель ГКУ УР "Воткинское лесничество" Трушков Н.В.

Зам руководителя ГКУ УР "Воткинское лесничество" Галичанин Н.В.

Лесничий Березовского участкового лесничества

ГКУ УР "Воткинское лесничество" Коробейников А.И.

Дата составления документа 15.09.2017 Телефон 8(34145) 5-95-12



**ВЕДОМОСТЬ ПЕРЕЧЕТА ДЕРЕВЬЕВ**

Порода: Ель

| Ступени<br>толщины,<br>см | Количество деревьев по категориям состояния, шт. |    |     |    |   |    |   |    |   |    |                      |   |   |                      |   | Всего деревьев по<br>ступеням толщины |     |                                |
|---------------------------|--|----|-----|----|---|----|---|----|---|----|----------------------|---|---|----------------------|---|---------------------------------------|-----|--------------------------------|
|                           | I  | II | III | IV |   | V  |   | VI |   |    | ветровал,<br>бурелом |   |   | аварийные<br>деревья |   |                                       | шт. | в т.ч.<br>подлежат<br>рубке, % |
|                           |  |    |     | НЗ | З | НЗ | З | НЗ | З | О  | НЗ                   | З | О | НЗ                   | З | О                                     |     |                                |
| 8                         |  |    |     |    |   |    |   |    |   |    |                      |   |   |                      |   |                                       | 0   | #ДЕЛ/0!                        |
| 12                        |  | 9  |     |    |   |    |   |    |   | 14 |                      |   |   |                      |   |                                       | 23  | 61                             |
| 16                        |  | 7  |     |    |   |    |   |    |   | 9  |                      |   |   |                      |   |                                       | 16  | 56                             |
| 20                        |  | 14 | 1   |    |   |    |   |    |   | 11 |                      |   |   |                      |   |                                       | 26  | 42                             |
| 24                        |  | 11 | 1   |    |   |    |   |    |   | 9  |                      |   |   |                      |   |                                       | 21  | 43                             |
| 28                        |  | 9  | 4   |    |   |    |   |    |   | 5  |                      |   |   |                      |   |                                       | 18  | 28                             |
| 32                        |  | 7  | 1   |    |   |    |   |    |   | 3  |                      |   |   |                      |   |                                       | 11  | 27                             |
| 36                        |  | 2  | 8   |    |   |    |   |    |   | 2  |                      |   |   |                      |   |                                       | 12  | 17                             |
| 40                        |  | 4  | 1   |    |   |    |   |    |   | 1  |                      |   |   |                      |   |                                       | 6   | 17                             |
| 44                        |  | 5  |     |    |   |    |   |    |   |    |                      |   |   |                      |   |                                       | 5   | 0                              |
| 48                        |  | 1  |     |    |   |    |   |    |   |    |                      |   |   |                      |   |                                       | 1   | 0                              |
| 52                        |  |    |     |    |   |    |   |    |   |    |                      |   |   |                      |   |                                       | 0   | #ДЕЛ/0!                        |
| 56                        |  |    |     |    |   |    |   |    |   |    |                      |   |   |                      |   |                                       | 0   | #ДЕЛ/0!                        |
| 60                        |  |    |     |    |   |    |   |    |   |    |                      |   |   |                      |   |                                       | 0   | #ДЕЛ/0!                        |
| 64                        |  |    |     |    |   |    |   |    |   |    |                      |   |   |                      |   |                                       | 0   | #ДЕЛ/0!                        |
| 68                        |  |    |     |    |   |    |   |    |   |    |                      |   |   |                      |   |                                       | 0   | #ДЕЛ/0!                        |
| 72                        |  |    |     |    |   |    |   |    |   |    |                      |   |   |                      |   |                                       | 0   | #ДЕЛ/0!                        |
| Итого,                    | 0  | 69 | 16  | 0  | 0 | 0  | 0 | 0  | 0 | 54 | 0                    | 0 | 0 | 0                    | 0 | 0                                     | 139 | 39                             |
| Итого, %                  | 0  | 50 | 12  | 0  | 0 | 0  | 0 | 0  | 0 | 39 | 0                    | 0 | 0 | 0                    | 0 | 0                                     |     |                                |

Примечание: НЗ - незаселенное, З - заселенное, О - отработанное вредителями.

Порода: Пихта

| Ступени<br>толщины,<br>см | Количество деревьев по категориям состояния, шт. |    |     |    |   |    |   |    |   |   |                      |   |   |                      |   | Всего деревьев по<br>ступеням толщины |     |                                |
|---------------------------|--|----|-----|----|---|----|---|----|---|---|----------------------|---|---|----------------------|---|---------------------------------------|-----|--------------------------------|
|                           | I  | II | III | IV |   | V  |   | VI |   |   | ветровал,<br>бурелом |   |   | аварийные<br>деревья |   |                                       | шт. | в т.ч.<br>подлежат<br>рубке, % |
|                           |  |    |     | НЗ | З | НЗ | З | НЗ | З | О | НЗ                   | З | О | НЗ                   | З | О                                     |     |                                |
| 8                         |  |    |     |    |   |    |   |    |   |   |                      |   |   |                      |   |                                       | 0   | #ДЕЛ/0!                        |
| 12                        | 3  |    |     |    |   |    |   |    |   |   |                      |   |   |                      |   |                                       | 3   | 0                              |
| 16                        | 2  |    |     |    |   |    |   |    |   |   |                      |   |   |                      |   |                                       | 2   | 0                              |
| 20                        | 1  |    |     |    |   |    |   |    |   |   |                      |   |   |                      |   |                                       | 1   | 0                              |
| 24                        |  |    |     |    |   |    |   |    |   |   |                      |   |   |                      |   |                                       | 0   | #ДЕЛ/0!                        |
| 28                        |  |    |     |    |   |    |   |    |   |   |                      |   |   |                      |   |                                       | 0   | #ДЕЛ/0!                        |
| 32                        |  |    |     |    |   |    |   |    |   |   |                      |   |   |                      |   |                                       | 0   | #ДЕЛ/0!                        |
| 36                        |  |    |     |    |   |    |   |    |   |   |                      |   |   |                      |   |                                       | 0   | #ДЕЛ/0!                        |
| 40                        |  |    |     |    |   |    |   |    |   |   |                      |   |   |                      |   |                                       | 0   | #ДЕЛ/0!                        |
| 44                        |  |    |     |    |   |    |   |    |   |   |                      |   |   |                      |   |                                       | 0   | #ДЕЛ/0!                        |
| 48                        |  |    |     |    |   |    |   |    |   |   |                      |   |   |                      |   |                                       | 0   | #ДЕЛ/0!                        |
| 52                        |  |    |     |    |   |    |   |    |   |   |                      |   |   |                      |   |                                       | 0   | #ДЕЛ/0!                        |
| 56                        |  |    |     |    |   |    |   |    |   |   |                      |   |   |                      |   |                                       | 0   | #ДЕЛ/0!                        |
| 60                        |  |    |     |    |   |    |   |    |   |   |                      |   |   |                      |   |                                       | 0   | #ДЕЛ/0!                        |
| 64                        |  |    |     |    |   |    |   |    |   |   |                      |   |   |                      |   |                                       | 0   | #ДЕЛ/0!                        |
| 68                        |  |    |     |    |   |    |   |    |   |   |                      |   |   |                      |   |                                       | 0   | #ДЕЛ/0!                        |
| 72                        |  |    |     |    |   |    |   |    |   |   |                      |   |   |                      |   |                                       | 0   | #ДЕЛ/0!                        |
| Итого,                    | 6  | 0  | 0   | 0  | 0 | 0  | 0 | 0  | 0 | 0 | 0                    | 0 | 0 | 0                    | 0 | 0                                     | 6   | 0                              |
| Итого, %                  | 100  | 0  | 0   | 0  | 0 | 0  | 0 | 0  | 0 | 0 | 0                    | 0 | 0 | 0                    | 0 | 0                                     |     |                                |

Примечание: НЗ - незаселенное, З - заселенное, О - отработанное вредителями.

## ВЕДОМОСТЬ ПЕРЕЧЕТА ДЕРЕВЬЕВ

Порода: Сосна

| Ступени<br>толщины,<br>см | Количество деревьев по категориям состояния, шт. |    |     |    |   |    |   |    |   |   |                      |   |   |                      |   | Всего деревьев по<br>ступеням толщины |     |   |         |
|---------------------------|--|----|-----|----|---|----|---|----|---|---|----------------------|---|---|----------------------|---|---------------------------------------|-----|---|---------|
|                           | I  | II | III | IV |   | V  |   | VI |   |   | ветровал,<br>бурелом |   |   | аварийные<br>деревья |   |                                       | шт. | в т.ч.<br>подлежат<br>рубке, %<br>#ДЕЛ/0! |         |
|                           |  |    |     | НЗ | З | НЗ | З | НЗ | З | О | НЗ                   | З | О | НЗ                   | З | О                                     |     |   |         |
| 8                         |  |    |     |    |   |    |   |    |   |   |                      |   |   |                      |   |                                       |     | 0   | #ДЕЛ/0! |
| 12                        | 1  |    |     |    |   |    |   |    |   |   |                      |   |   |                      |   |                                       |     | 1   | 0       |
| 16                        |  |    |     |    |   |    |   |    |   |   |                      |   |   |                      |   |                                       |     | 0   | #ДЕЛ/0! |
| 20                        |  |    |     |    |   |    |   |    |   |   |                      |   |   |                      |   |                                       |     | 0   | #ДЕЛ/0! |
| 24                        | 1  |    |     |    |   |    |   |    |   |   |                      |   |   |                      |   |                                       |     | 1   | 0       |
| 28                        | 3  |    |     |    |   |    |   |    |   |   |                      |   |   |                      |   |                                       |     | 3   | 0       |
| 32                        | 3  |    |     |    |   |    |   |    |   |   |                      |   |   |                      |   |                                       |     | 3   | 0       |
| 36                        | 1  |    |     |    |   |    |   |    |   |   |                      |   |   |                      |   |                                       |     | 1   | 0       |
| 40                        | 3  |    | 1   |    |   |    |   |    |   |   |                      |   |   |                      |   |                                       |     | 4   | 0       |
| 44                        | 2  |    |     |    |   |    |   |    |   |   |                      |   |   |                      |   |                                       |     | 2   | 0       |
| 48                        |  |    |     |    |   |    |   |    |   |   |                      |   |   |                      |   |                                       |     | 0   | #ДЕЛ/0! |
| 52                        |  |    |     |    |   |    |   |    |   |   |                      |   |   |                      |   |                                       |     | 0   | #ДЕЛ/0! |
| 56                        |  |    |     |    |   |    |   |    |   |   |                      |   |   |                      |   |                                       |     | 0   | #ДЕЛ/0! |
| 60                        |  |    |     |    |   |    |   |    |   |   |                      |   |   |                      |   |                                       |     | 0   | #ДЕЛ/0! |
| 64                        |  |    |     |    |   |    |   |    |   |   |                      |   |   |                      |   |                                       |     | 0   | #ДЕЛ/0! |
| 68                        |  |    |     |    |   |    |   |    |   |   |                      |   |   |                      |   |                                       |     | 0   | #ДЕЛ/0! |
| 72                        |  |    |     |    |   |    |   |    |   |   |                      |   |   |                      |   |                                       |     | 0   | #ДЕЛ/0! |
| Итого,                    | 14   | 0  | 1   | 0  | 0 | 0  | 0 | 0  | 0 | 0 | 0                    | 0 | 0 | 0                    | 0 | 0                                     | 0   | 15  | 0       |
| Итого, %                  | 93   | 0  | 7   | 0  | 0 | 0  | 0 | 0  | 0 | 0 | 0                    | 0 | 0 | 0                    | 0 | 0                                     | 0   |   |         |

Примечание: НЗ - незаселенное, З - заселенное, О - отработанное вредителями.

Порода: Береза

| Ступени<br>толщины,<br>см | Количество деревьев по категориям состояния, шт. |    |     |    |   |    |   |    |   |   |                      |   |   |                      |   | Всего деревьев по<br>ступеням толщины |     |   |         |
|---------------------------|--|----|-----|----|---|----|---|----|---|---|----------------------|---|---|----------------------|---|---------------------------------------|-----|---|---------|
|                           | I  | II | III | IV |   | V  |   | VI |   |   | ветровал,<br>бурелом |   |   | аварийные<br>деревья |   |                                       | шт. | в т.ч.<br>подлежат<br>рубке, %<br>#ДЕЛ/0! |         |
|                           |  |    |     | НЗ | З | НЗ | З | НЗ | З | О | НЗ                   | З | О | НЗ                   | З | О                                     |     |   |         |
| 8                         |  |    |     |    |   |    |   |    |   |   |                      |   |   |                      |   |                                       |     | 0   | #ДЕЛ/0! |
| 12                        | 1  |    |     |    |   |    |   |    |   |   |                      |   |   |                      |   |                                       |     | 1   | 0       |
| 16                        |  |    |     |    |   |    |   |    |   |   |                      |   |   |                      |   |                                       |     | 0   | #ДЕЛ/0! |
| 20                        |  |    |     |    |   |    |   |    |   |   |                      |   |   |                      |   |                                       |     | 0   | #ДЕЛ/0! |
| 24                        |  |    |     |    |   |    |   |    |   |   |                      |   |   |                      |   |                                       |     | 0   | #ДЕЛ/0! |
| 28                        |  |    |     |    |   |    |   |    |   |   |                      |   |   |                      |   |                                       |     | 0   | #ДЕЛ/0! |
| 32                        | 1  |    |     |    |   |    |   |    |   |   |                      |   |   |                      |   |                                       |     | 1   | 0       |
| 36                        |  |    |     |    |   |    |   |    |   |   |                      |   |   |                      |   |                                       |     | 0   | #ДЕЛ/0! |
| 40                        |  |    |     |    |   |    |   |    |   |   |                      |   |   |                      |   |                                       |     | 0   | #ДЕЛ/0! |
| 44                        |  |    |     |    |   |    |   |    |   |   |                      |   |   |                      |   |                                       |     | 0   | #ДЕЛ/0! |
| 48                        |  |    |     |    |   |    |   |    |   |   |                      |   |   |                      |   |                                       |     | 0   | #ДЕЛ/0! |
| 52                        |  |    |     |    |   |    |   |    |   |   |                      |   |   |                      |   |                                       |     | 0   | #ДЕЛ/0! |
| 56                        |  |    |     |    |   |    |   |    |   |   |                      |   |   |                      |   |                                       |     | 0   | #ДЕЛ/0! |
| 60                        |  |    |     |    |   |    |   |    |   |   |                      |   |   |                      |   |                                       |     | 0   | #ДЕЛ/0! |
| 64                        |  |    |     |    |   |    |   |    |   |   |                      |   |   |                      |   |                                       |     | 0   | #ДЕЛ/0! |
| 68                        |  |    |     |    |   |    |   |    |   |   |                      |   |   |                      |   |                                       |     | 0   | #ДЕЛ/0! |
| 72                        |  |    |     |    |   |    |   |    |   |   |                      |   |   |                      |   |                                       |     | 0   | #ДЕЛ/0! |
| Итого,                    | 2  | 0  | 0   | 0  | 0 | 0  | 0 | 0  | 0 | 0 | 0                    | 0 | 0 | 0                    | 0 | 0                                     | 0   | 2   | 0       |
| Итого, %                  | 100  | 0  | 0   | 0  | 0 | 0  | 0 | 0  | 0 | 0 | 0                    | 0 | 0 | 0                    | 0 | 0                                     | 0   |   |         |

Примечание: НЗ - незаселенное, З - заселенное, О - отработанное вредителями.



**ВЕДОМОСТЬ ПЕРЕЧЕТА ДЕРЕВЬЕВ**

Порода: Осина

| Ступени<br>толщины,<br>см | Количество деревьев по категориям состояния, шт. |    |     |    |   |    |   |    |   |   |                      |   |   |                      |   | Всего деревьев по<br>ступеням толщины |     |                                |
|---------------------------|--|----|-----|----|---|----|---|----|---|---|----------------------|---|---|----------------------|---|---------------------------------------|-----|--------------------------------|
|                           | I  | II | III | IV |   | V  |   | VI |   |   | ветровал,<br>бурелом |   |   | аварийные<br>деревья |   |                                       | шт. | в т.ч.<br>подлежат<br>рубке, % |
|                           |  |    |     | НЗ | З | НЗ | З | НЗ | З | О | НЗ                   | З | О | НЗ                   | З | О                                     |     |                                |
| 8                         |  |    |     |    |   |    |   |    |   |   |                      |   |   |                      |   |                                       | 0   | #ДЕЛ/0!                        |
| 12                        |  |    |     |    |   |    |   |    |   |   |                      |   |   |                      |   |                                       | 0   | #ДЕЛ/0!                        |
| 16                        |  |    |     |    |   |    |   |    |   |   |                      |   |   |                      |   |                                       | 0   | #ДЕЛ/0!                        |
| 20                        |  |    |     |    |   |    |   |    |   |   |                      |   |   |                      |   |                                       | 0   | #ДЕЛ/0!                        |
| 24                        | 1  |    |     |    |   |    |   |    |   |   |                      |   |   |                      |   |                                       | 1   | 0                              |
| 28                        |  |    |     |    |   |    |   |    |   |   |                      |   |   |                      |   |                                       | 0   | #ДЕЛ/0!                        |
| 32                        | 1  |    |     |    |   |    |   |    |   |   |                      |   |   |                      |   |                                       | 1   | 0                              |
| 36                        | 1  |    |     |    |   |    |   |    |   |   |                      |   |   |                      |   |                                       | 1   | 0                              |
| 40                        | 1  |    |     |    |   |    |   |    |   |   |                      |   |   |                      |   |                                       | 1   | 0                              |
| 44                        |  |    |     |    |   |    |   |    |   |   |                      |   |   |                      |   |                                       | 0   | #ДЕЛ/0!                        |
| 48                        |  |    |     |    |   |    |   |    |   |   |                      |   |   |                      |   |                                       | 0   | #ДЕЛ/0!                        |
| 52                        |  |    |     |    |   |    |   |    |   |   |                      |   |   |                      |   |                                       | 0   | #ДЕЛ/0!                        |
| 56                        |  |    |     |    |   |    |   |    |   |   |                      |   |   |                      |   |                                       | 0   | #ДЕЛ/0!                        |
| 60                        |  |    |     |    |   |    |   |    |   |   |                      |   |   |                      |   |                                       | 0   | #ДЕЛ/0!                        |
| 64                        |  |    |     |    |   |    |   |    |   |   |                      |   |   |                      |   |                                       | 0   | #ДЕЛ/0!                        |
| 68                        |  |    |     |    |   |    |   |    |   |   |                      |   |   |                      |   |                                       | 0   | #ДЕЛ/0!                        |
| 72                        |  |    |     |    |   |    |   |    |   |   |                      |   |   |                      |   |                                       | 0   | #ДЕЛ/0!                        |
| Итого,                    | 4  | 0  | 0   | 0  | 0 | 0  | 0 | 0  | 0 | 0 | 0                    | 0 | 0 | 0                    | 0 | 0                                     | 4   | 0                              |
| Итого, %                  | 100  | 0  | 0   | 0  | 0 | 0  | 0 | 0  | 0 | 0 | 0                    | 0 | 0 | 0                    | 0 | 0                                     |     |                                |

Примечание: НЗ - незаселенное, З - заселенное, О - отработанное вредителями.

Порода: Липа

| Ступени<br>толщины,<br>см | Количество деревьев по категориям состояния, шт. |     |     |     |     |     |     |    |    |    |                      |     |     |                      |     | Всего деревьев по<br>ступеням толщины |     |                                |
|---------------------------|--|-----|-----|-----|-----|-----|-----|----|----|----|----------------------|-----|-----|----------------------|-----|---------------------------------------|-----|--------------------------------|
|                           | I  | II  | III | IV  |     | V   |     | VI |    |    | ветровал,<br>бурелом |     |     | аварийные<br>деревья |     |                                       | шт. | в т.ч.<br>подлежат<br>рубке, % |
|                           |  |     |     | НЗ  | З   | НЗ  | З   | НЗ | З  | О  | НЗ                   | З   | О   | НЗ                   | З   | О                                     |     |                                |
| 8                         |  |     |     |     |     |     |     |    |    |    |                      |     |     |                      |     |                                       | 0   | #ДЕЛ/0!                        |
| 12                        |  |     |     |     |     |     |     |    |    |    |                      |     |     |                      |     |                                       | 0   | #ДЕЛ/0!                        |
| 16                        |  |     |     |     |     |     |     |    |    |    |                      |     |     |                      |     |                                       | 0   | #ДЕЛ/0!                        |
| 20                        |  |     |     |     |     |     |     |    |    |    |                      |     |     |                      |     |                                       | 0   | #ДЕЛ/0!                        |
| 24                        |  |     |     |     |     |     |     |    |    |    |                      |     |     |                      |     |                                       | 0   | #ДЕЛ/0!                        |
| 28                        |  |     |     |     |     |     |     |    |    |    |                      |     |     |                      |     |                                       | 0   | #ДЕЛ/0!                        |
| 32                        |  |     |     |     |     |     |     |    |    |    |                      |     |     |                      |     |                                       | 0   | #ДЕЛ/0!                        |
| 36                        |  |     |     |     |     |     |     |    |    |    |                      |     |     |                      |     |                                       | 0   | #ДЕЛ/0!                        |
| 40                        |  |     |     |     |     |     |     |    |    |    |                      |     |     |                      |     |                                       | 0   | #ДЕЛ/0!                        |
| 44                        |  |     |     |     |     |     |     |    |    |    |                      |     |     |                      |     |                                       | 0   | #ДЕЛ/0!                        |
| 48                        |  |     |     |     |     |     |     |    |    |    |                      |     |     |                      |     |                                       | 0   | #ДЕЛ/0!                        |
| 52                        |  |     |     |     |     |     |     |    |    |    |                      |     |     |                      |     |                                       | 0   | #ДЕЛ/0!                        |
| 56                        |  |     |     |     |     |     |     |    |    |    |                      |     |     |                      |     |                                       | 0   | #ДЕЛ/0!                        |
| 60                        |  |     |     |     |     |     |     |    |    |    |                      |     |     |                      |     |                                       | 0   | #ДЕЛ/0!                        |
| 64                        |  |     |     |     |     |     |     |    |    |    |                      |     |     |                      |     |                                       | 0   | #ДЕЛ/0!                        |
| 68                        |  |     |     |     |     |     |     |    |    |    |                      |     |     |                      |     |                                       | 0   | #ДЕЛ/0!                        |
| 72                        |  |     |     |     |     |     |     |    |    |    |                      |     |     |                      |     |                                       | 0   | #ДЕЛ/0!                        |
| Итого,                    | 0  | 0   | 0   | 0   | 0   | 0   | 0   | 0  | 0  | 0  | 0                    | 0   | 0   | 0                    | 0   | 0                                     | 0   | #ДЕЛ/0!                        |
| Итого, %                  | ###  | ### | ### | ### | ### | ### | ### | ## | ## | ## | ###                  | ### | ### | ###                  | ### | ##                                    |     |                                |

Примечание: НЗ - незаселенное, З - заселенное, О - отработанное вредителями.

Порода: ВСЕГО

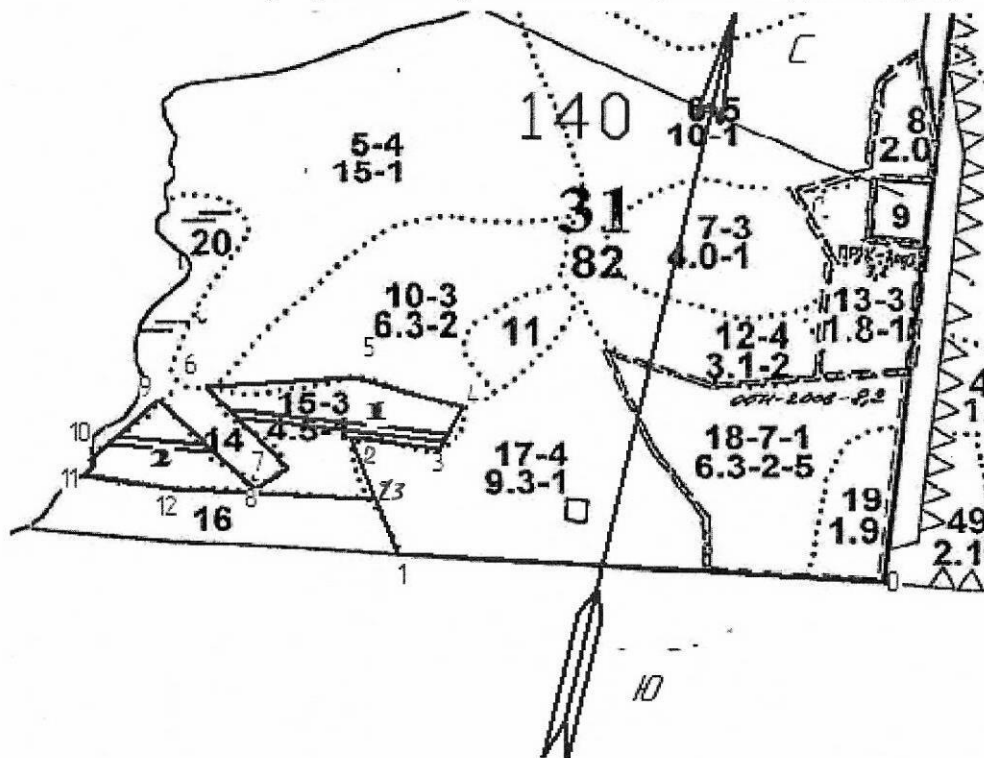
| Ступени<br>толщины,<br>см | Количество деревьев по категориям состояния, шт. |    |     |    |   |    |   |    |    |    |                      |    |    |                      |    |    | Всего деревьев по<br>ступеням толщины |                                |         |
|---------------------------|--|----|-----|----|---|----|---|----|----|----|----------------------|----|----|----------------------|----|----|---------------------------------------|--------------------------------|---------|
|                           | I  | II | III | IV |   | V  |   | VI |    |    | ветровал,<br>бурелом |    |    | аварийные<br>деревья |    |    | шт.                                   | в т.ч.<br>подлежат<br>рубке, % |         |
|                           |  |    |     | НЗ | З | НЗ | З | НЗ | З  | О  | НЗ                   | З  | О  | НЗ                   | З  | О  |                                       |                                |         |
| 1                         | 2  | 3  | 4   | 5  | 6 | 7  | 8 | 9  | 10 | 11 | 12                   | 13 | 14 | 15                   | 16 | 17 | 18                                    | 19                             |         |
| 8                         | 0  | 0  | 0   | 0  | 0 | 0  | 0 | 0  | 0  | 0  | 0                    | 0  | 0  | 0                    | 0  | 0  | 0                                     | 0                              | #ДЕЛ/0! |
| 12                        | 5  | 9  | 0   | 0  | 0 | 0  | 0 | 0  | 0  | 14 | 0                    | 0  | 0  | 0                    | 0  | 0  | 28                                    | 50                             |         |
| 16                        | 2  | 7  | 0   | 0  | 0 | 0  | 0 | 0  | 0  | 9  | 0                    | 0  | 0  | 0                    | 0  | 0  | 18                                    | 50                             |         |
| 20                        | 1  | 14 | 1   | 0  | 0 | 0  | 0 | 0  | 0  | 11 | 0                    | 0  | 0  | 0                    | 0  | 0  | 27                                    | 41                             |         |
| 24                        | 2  | 11 | 1   | 0  | 0 | 0  | 0 | 0  | 0  | 9  | 0                    | 0  | 0  | 0                    | 0  | 0  | 23                                    | 39                             |         |
| 28                        | 3  | 9  | 4   | 0  | 0 | 0  | 0 | 0  | 0  | 5  | 0                    | 0  | 0  | 0                    | 0  | 0  | 21                                    | 24                             |         |
| 32                        | 5  | 7  | 1   | 0  | 0 | 0  | 0 | 0  | 0  | 3  | 0                    | 0  | 0  | 0                    | 0  | 0  | 16                                    | 19                             |         |
| 36                        | 2  | 2  | 8   | 0  | 0 | 0  | 0 | 0  | 0  | 2  | 0                    | 0  | 0  | 0                    | 0  | 0  | 14                                    | 14                             |         |
| 40                        | 4  | 4  | 2   | 0  | 0 | 0  | 0 | 0  | 0  | 1  | 0                    | 0  | 0  | 0                    | 0  | 0  | 11                                    | 9                              |         |
| 44                        | 2  | 5  | 0   | 0  | 0 | 0  | 0 | 0  | 0  | 0  | 0                    | 0  | 0  | 0                    | 0  | 0  | 7                                     | 0                              |         |
| 48                        | 0  | 1  | 0   | 0  | 0 | 0  | 0 | 0  | 0  | 0  | 0                    | 0  | 0  | 0                    | 0  | 0  | 1                                     | 0                              |         |
| 52                        | 0  | 0  | 0   | 0  | 0 | 0  | 0 | 0  | 0  | 0  | 0                    | 0  | 0  | 0                    | 0  | 0  | 0                                     | #ДЕЛ/0!                        |         |
| 56                        | 0  | 0  | 0   | 0  | 0 | 0  | 0 | 0  | 0  | 0  | 0                    | 0  | 0  | 0                    | 0  | 0  | 0                                     | #ДЕЛ/0!                        |         |
| 60                        | 0  | 0  | 0   | 0  | 0 | 0  | 0 | 0  | 0  | 0  | 0                    | 0  | 0  | 0                    | 0  | 0  | 0                                     | #ДЕЛ/0!                        |         |
| 64                        | 0  | 0  | 0   | 0  | 0 | 0  | 0 | 0  | 0  | 0  | 0                    | 0  | 0  | 0                    | 0  | 0  | 0                                     | #ДЕЛ/0!                        |         |
| 68                        | 0  | 0  | 0   | 0  | 0 | 0  | 0 | 0  | 0  | 0  | 0                    | 0  | 0  | 0                    | 0  | 0  | 0                                     | #ДЕЛ/0!                        |         |
| 72                        | 0  | 0  | 0   | 0  | 0 | 0  | 0 | 0  | 0  | 0  | 0                    | 0  | 0  | 0                    | 0  | 0  | 0                                     | #ДЕЛ/0!                        |         |
| Итого,<br>кол. дер.       | 26   | 69 | 17  | 0  | 0 | 0  | 0 | 0  | 0  | 54 | 0                    | 0  | 0  | 0                    | 0  | 0  | 166                                   | 33                             |         |
| Итого, %                  | 16   | 42 | 10  | 0  | 0 | 0  | 0 | 0  | 0  | 33 | 0                    | 0  | 0  | 0                    | 0  | 0  |                                       |                                |         |

Примечание: НЗ - незаселенное, З - заселенное, О - отработанное вредителями.

Абрис участка

Воткинского лесничества, Березовского уч. лесничества, кв.140 выд.15 пл.4,5 га

М 1:10000



| № выдела | Ленты (круговые площадки) пересчета |          |           |           |             |
|----------|-------------------------------------|----------|-----------|-----------|-------------|
|          | № ленты (площадки)                  | длина, м | ширина, м | радиус, м | площадь, га |
| 15       | 1                                   | 263      | 10        |           | 0,26        |
| 15       | 2                                   | 119      | 10        |           | 0,12        |
| Всего:   |                                     |          |           |           | 0,38        |

| № точек | Координаты             | Румбы лин | Длинна, м | № точек | Координаты              | Румбы линии      | Длинна, м |
|---------|------------------------|-----------|-----------|---------|-------------------------|------------------|-----------|
| 0-1     |                        | По грани  | 610       | 7-8     | 57,10313;<br>053,94238  | ЮЗ:44            | 50        |
| 1-2     | 57,10048;<br>053,9461  | СЗ:32     | 170       | 8-9     | 57,10206;<br>053,94435  | СЗ:56            | 170       |
| 2-3     | 57,10170;<br>053,94650 | СВ:86     | 110       | 9-10    | 57,10172;<br>053,94389  | ЮЗ:33            | 118       |
| 3-4     | 57,10096;<br>053,94580 | СВ:14     | 70        | 10-11   | 57,10287;<br>053,94225  | По урезу<br>воды | 26        |
| 4-5     | 57,10191;<br>053,94729 | СЗ:85     | 145       | 11-12   | 57,10198;<br>053,93965  | По забору        | 110       |
| 5-6     | 57,10234;<br>053,94785 | ЮЗ:74     | 190       | 12-13   | 57,10140;<br>053,94044  | По забору        | 250       |
| 6-7     | 57,10290;<br>053,94564 | ЮВ:54     | 160       | 13-1    | 57,101157;<br>053,93970 | ЮВ:32            | 70        |

Исполнитель работ по проведению лесопатологических обследований:

Руководитель ГКУ УР "Воткинское лесничество" Трушков Н.В.

Зам руководителя ГКУ УР "Воткинское лесничество" Галичанин Н.В.

Лесничий Березовского участкового лесничества

ГКУ УР "Воткинское лесничество" Коробейников А.И.

Дата составления документа 15.09.2017 Телефон 8(34145) 5-95-12