

2. Инструментальное обследование лесного участка.*

2.1. Фактическая таксационная характеристика лесного насаждения соответствует (не соответствует) (нужное подчеркнуть) таксационному описанию. Причины несоответствия: давность лесоустройства.

Ведомость лесных участков с выявленными несоответствиями таксационным описаниям приведена в приложении 1 к Акту.

2.2. Состояние насаждений: с нарушенной устойчивостью ✓
с утраченной устойчивостью

причины повреждения: заселение короедом- типографом, усачём черным еловым (пихтовым) большим.

В том числе:

заселено стволовыми вредителями

Вид вредителя	Порода	Встречаемость (% заселённых деревьев)	Степень заселения лесного насаждения (слабая, средняя, сильная)
Короед- типограф	Е	47	сильная
Усач чёрный еловый (пихтовый) большой	Е	13	слабая

отработано стволовыми вредителями

Вид вредителя	Порода	Встречаемость (% отработанных деревьев)
Короед-типограф, усач чёрный еловый (пихтовый) большой	Е	39

Повреждено огнём

Вид пожара	Порода	Состояние корневых лап		Состояние корневой шейки		Подсушивание луба	
		процент повреждённых огнём корней	процент деревьев с данным повреждением	ожог корневой шейки по окружности (1/4; 2/4;3/4;более 3/4)	процент деревьев с данным повреждением	по окружности (1/4; 2/4;3/4;более 3/4)	процент деревьев с данным повреждением

Поражено болезнями

Вид болезни	Порода	Встречаемость (% поражённых деревьев)	Степень поражения лесного насаждения (слабая, средняя, сильная)

2.3. Выборке подлежит 86% деревьев,

в том числе:

ослабленных % (причины назначения)

сильно ослабленных % (причины назначения)

усыхающих 34% (причины назначения) Приказ Минприроды РФ от 12.09.2016 №470 п. 31

свежего сухостоя 13%

в том числе: свежего ветровала ____ %

свежего бурелома ____ %

старого сухостоя 39%

в том числе: старого ветровала ____ %

старого бурелома ____ %

аварийных деревьев ____ %

2.4. Полнота лесного насаждения после уборки деревьев, подлежащих рубке, составит: 0,3.
Критическая полнота для данной категории лесных насаждений составляет: 0,3.

ЗАКЛЮЧЕНИЕ

С целью предотвращения негативных процессов или снижения ущерба от их воздействия назначено:

Участковое лесничество	Урочище (дача)	Квартал	Выдел	Площадь, выдела, га	Вид мероприятия	Площадь, мероприятия, га	Порода	Запас на выдел, кбм	Крайние сроки проведения
без деления на участковые лесничества	нет	185	41	7,0	СРВ	0,2	Е	31	2017
Итого:								31	

Ведомость перечета деревьев назначенных в рубку и абрис лесного участка прилагаются (приложение 2 и 3 к Акту)

Меры по обеспечению возобновления:

Мероприятия, необходимые для предупреждения повреждения или поражения смежных насаждений: своевременное проведение санитарно – оздоровительных мероприятий в соответствии с требованиями действующих НПА.

Сведения для расчета степени повреждения:

год образования старого сухостоя 2015;

основная причина повреждения древесины заселение короедом-типографом.

Дата проведения обследований 26.07.2017 г.

Исполнитель работ по проведению лесопатологических обследований:

Руководитель ГКУ УР «Воткинское лесничество»

Трушков Н.В. _____

Инженер ОЗЛ ГКУ УР «Воткинское лесничество» на территории Шарканского лесничества

Латышева Ю.Г. _____

Мастер леса ГКУ УР «Воткинское лесничество» на территории Шарканского лесничества

Кузнецов Г.Д. _____

Приложение 1
к акту лесопатологических обследований

Ведомость лесных участков с выявленными несоответствиями таксационным описаниям

Источник данных	Год проведения лесосурьейства	Номер квартала	Номер выдела	Площадь выдела, га	Целевое назначение лесов	Категория защитных лесов	Номер лесопатологического выдела	Площадь лесопатологического выдела, га	Таксационная характеристика											Заложено пробных площадей		
									состав	порода	возраст, лет	средняя высота, м	средний диаметр, см	тип леса	ТУМ	полнота	бонитет	запас, км/га	количество, шт.	общая площадь, га		
ТО	1999	185	41	7	защитные	леса ООПТ	1	0,2		10Е	Е	55	21	24	КС	С3	0,7	1	310		1	
Ф		185	41	7	защитные	леса ООПТ	1	0,2		10Е	Е	73	23	28	КС	С3	0,2	1	108		1	0,2

Примечание:

ТО – таксационные описания

Ф - фактическая характеристика лесного насаждения

Исполнители работ по проведению лесопатологических обследований:

Зам. руководителя ГКУ УР "Воткинское лесничество"

на территории Шарканского лесничества

Инженер ОЗЛ ГКУ УР «Воткинское лесничество» на

территории Шарканского лесничества

Мастер леса ГКУ УР «Воткинское лесничество» на

территории Шарканского лесничества

Дата составления документа

Петров Е.Н.

Латышева Ю.Г.

Трефилов А.С.

03.08.2017

Телефон

8(34136) 3-33-67

Приложение 1.1
к акту лесопатологических обследований
Результаты проведения лесопатологических обследований лесных насаждений за август 2017 г.




Субъект Российской Федерации Удмуртская Республика Лесничество (лесопарк) Шарканское
 Участковое лесничество без деления на участковые лесничества Урочище (лесная дача) нет

1	2	3	4	5	6	7	Таксационная характеристика лесного насаждения								17	Распределение деревьев по категориям состояния, % от запаса										30	31	32	33						
							8	9	10	11	12	13	14	15		16	18	19	20	21	22	23	24	25	26					27	27	29	30	31	32
185	41	7					состав	порода	возраст	средняя высота, м	средний диаметр, см	тип леса	полнота	бонитет	запас, куб. м/га	Число деревьев на пробе, шт.	без признаков ослабления	ослабленные	сильно ослабленные	усыхающие	свежий сухостой	старый сухостой	свежий ветровал	старый ветровал	Свежий бурелом	Старый бурелом	Признаки повреждения деревьев	Доля повреждённых деревьев, %	Причина ослабления, повреждения	Поджиг рубке, %	SRB	SRB	SRB		
							10Б*	Е	73*	23*	28*	ЕКС С3	0,2*	1	10Б*	48	9%	2%	3%	34%	13%	39%	0%	0%			612, 614	86%		86%	86%	SRB	SRB	SRB	
								П								0	#####	#####	#####	#####	#####	#####	#####	#####	#####						#####	#####	#####	#####	
								С								0	#####	#####	#####	#####	#####	#####	#####	#####						#####	#####	#####	#####		
								Б								0	#####	#####	#####	#####	#####	#####	#####	#####						#####	#####	#####	#####		
								Ос								0	#####	#####	#####	#####	#####	#####	#####	#####						#####	#####	#####	#####		
								Лп								0	#####	#####	#####	#####	#####	#####	#####	#####						#####	#####	#####	#####		
																ИТОГО	48	9%	2%	3%	34%	13%	39%	0%	0%						86%	86%	86%		

Примечание – Показатели, не соответствующие таксационному описанию отмечаются «*»

Исполнители работ по проведению лесопатологических обследований:

Зам. руководителя ГКУ УР "Воткинское лесничество" на территории Шарканского лесничества
 Инженер ОЗЛ ГКУ УР «Воткинское лесничество» на территории Шарканского лесничества
 Мастер леса ГКУ УР «Воткинское лесничество» на территории Шарканского лесничества
 Дата составления документа 03.08.2017

Петров Е.Н. 
 Латышева Ю.Г. 
 Трефилов А.С. 
 Телефон 8(34136) 3-33-67

Ведомость перечета деревьев назначенных в рубку

ВРЕМЕННАЯ ПРОБНАЯ ПЛОЩАДЬ № 1

Субъект Российской Федерации Удмуртская Республика
Лесничество (лесопарк) Шарканское
Участковое лесничество без деления на участковые лесничества
Урочище (лесная дача) нет
Квартал 185 . Выдел 41 . Площадь 7
Номер очага вредных организмов -
Размер пробной площади 0,2 га.

Таксационная характеристика:

тип леса ЕКС С3 ; состав 10Е ; возраст 73
бонитет 1 ; полнота 0,2 ;
запас на га 108 ; возобновление - .

Время и причина ослабления лесного насаждения :
заселение короедом-типографом весна-лето 2015 года

Тип очага вредных организмов: эпизодический, хронический (подчеркнуть).


Фаза развития очага вредных организмов: начальная, нарастания численности, собственно вспышка, кризис (подчеркнуть).

Состояние лесного насаждения, намечаемые мероприятия:

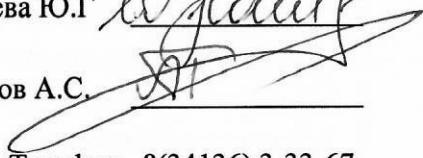
групповое расположение поврежденных деревьев, сухостойные и ослабленные деревья, заселенные стволовыми вредителями. Требуется проведение СРВ.

Исполнитель работ по проведению лесопатологических обследований:

Зам. руководителя ГКУ УР "Воткинское лесничество" на территории Шарканского лесничества
Инженер ОЗЛ ГКУ УР «Воткинское лесничество» на территории Шарканского лесничества
Мастер леса ГКУ УР «Воткинское лесничество» на территории Шарканского лесничества

Петров Е.Н. 

Латышева Ю.Г. 

Трефилов А.С. 

Дата составления документа 03.08.2017

Телефон 8(34136) 3-33-67

ВЕДОМОСТЬ ПЕРЕЧЕТА ДЕРЕВЬЕВ

Порода: Ель

Ступени толщины, см	Количество деревьев по категориям состояния, шт.															Всего деревьев по ступеням толщины		
	I	II	III	IV		V		VI		ветровал, бурелом			аварийные деревья		шт.	в т.ч. подлежат рубке, %		
				НЗ	О	НЗ	О	НЗ	О	НЗ	О	НЗ	О	НЗ			О	
1	2	3	4	5	6	7	8	9	10	11	12	13	14	15	16	17	18	19
8																	0	#ДЕЛ/0!
12																	0	#ДЕЛ/0!
16							1			3							4	100
20									4								4	100
24	1						2		10								13	92
28	1	1			3		1		4								10	80
32	1		1		4				1								7	71
36	1				2		1		2								6	83
40					1		1		1								3	100
44					1												1	100
48																	0	#ДЕЛ/0!
52																	0	#ДЕЛ/0!
56																	0	#ДЕЛ/0!
60																	0	#ДЕЛ/0!
64																	0	#ДЕЛ/0!
68																	0	#ДЕЛ/0!
72																	0	#ДЕЛ/0!
Итого, кол. дер.	4	1	1	0	11	0	6	0	0	25	0	0	0	0	0	0	48	88
Итого, %	8	2	2	0	23	0	13	0	0	52	0	0	0	0	0	0		

Примечание: НЗ - незаселенное, З - заселенное, О - отработанное вредителями.

А. Савиц
Григорьева Ю. Г.

Порода: ВСЕГО

Ступени толщины, см	Количество деревьев по категориям состояния, шт.																		Всего деревьев по ступеням толщины	
	I	II	III	IV		V		VI		ветровал, бурелом			аварийные деревья			шт.	в т.ч. подлежат рубке, %			
				НЗ	3	НЗ	3	НЗ	3	О	НЗ	3	О	НЗ	3			О		
1	2	3	4	5	6	7	8	9	10	11	12	13	14	15	16	17	18	19		
8	0	0	0	0	0	0	0	0	0	0	0	0	0	0	0	0	0	#ДЕЛ/0!		
12	0	0	0	0	0	0	0	0	0	0	0	0	0	0	0	0	0	#ДЕЛ/0!		
16	0	0	0	0	0	0	1	0	0	3	0	0	0	0	0	0	4	100		
20	0	0	0	0	0	0	0	0	0	4	0	0	0	0	0	0	4	100		
24	1	0	0	0	0	0	2	0	0	10	0	0	0	0	0	0	13	92		
28	1	1	0	0	3	0	1	0	0	4	0	0	0	0	0	0	10	80		
32	1	0	1	0	4	0	0	0	0	1	0	0	0	0	0	0	7	71		
36	1	0	0	0	2	0	1	0	0	2	0	0	0	0	0	0	6	83		
40	0	0	0	0	1	0	1	0	0	1	0	0	0	0	0	0	3	100		
44	0	0	0	0	1	0	0	0	0	0	0	0	0	0	0	0	1	100		
48	0	0	0	0	0	0	0	0	0	0	0	0	0	0	0	0	0	#ДЕЛ/0!		
52	0	0	0	0	0	0	0	0	0	0	0	0	0	0	0	0	0	#ДЕЛ/0!		
56	0	0	0	0	0	0	0	0	0	0	0	0	0	0	0	0	0	#ДЕЛ/0!		
60	0	0	0	0	0	0	0	0	0	0	0	0	0	0	0	0	0	#ДЕЛ/0!		
64	0	0	0	0	0	0	0	0	0	0	0	0	0	0	0	0	0	#ДЕЛ/0!		
68	0	0	0	0	0	0	0	0	0	0	0	0	0	0	0	0	0	#ДЕЛ/0!		
72	0	0	0	0	0	0	0	0	0	0	0	0	0	0	0	0	0	#ДЕЛ/0!		
Итого, кол. дер.	4	1	1	0	11	0	6	0	0	25	0	0	0	0	0	0	48	88		
Итого, %	8	2	2	0	23	0	13	0	0	52	0	0	0	0	0	0				

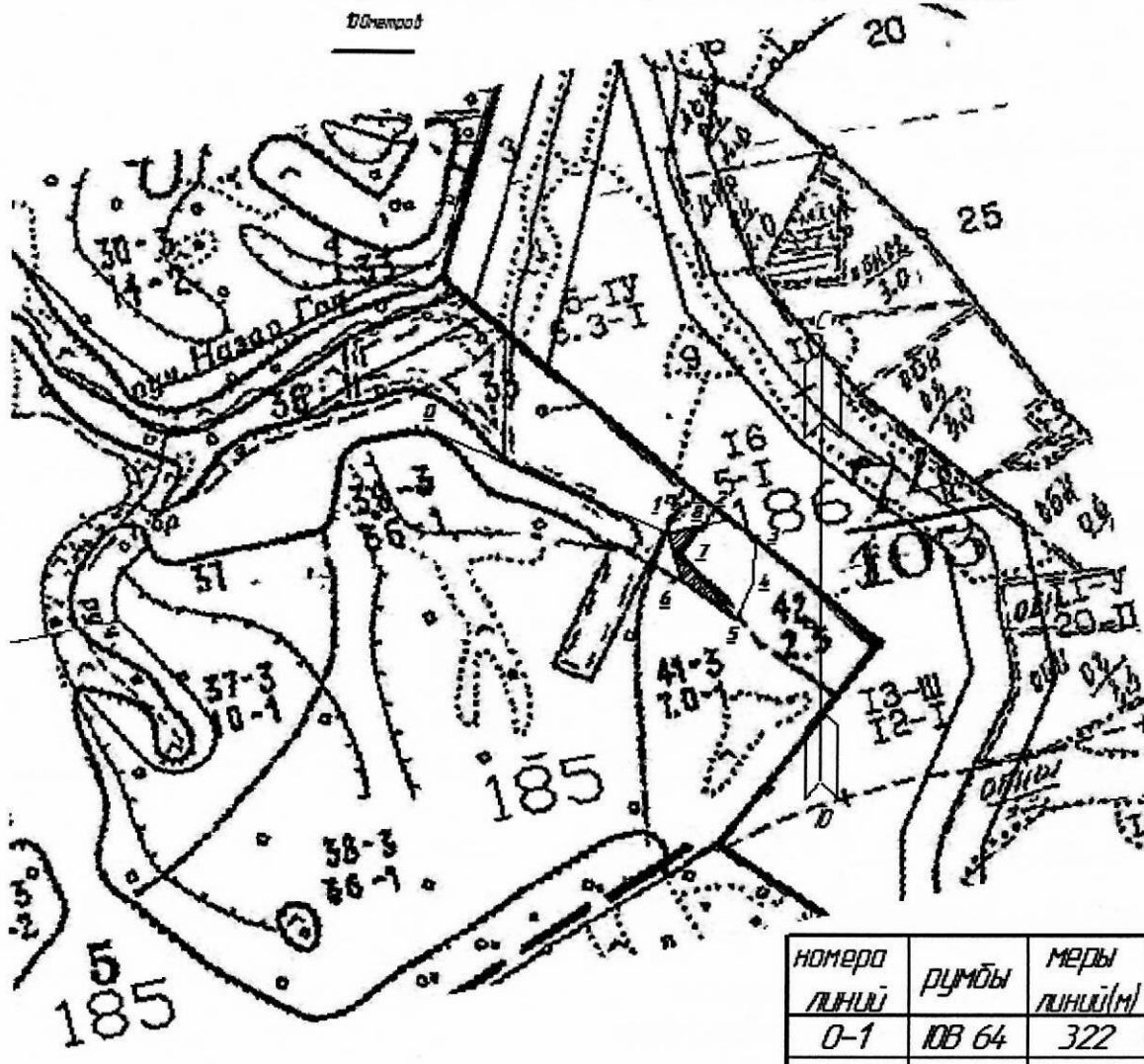
Примечание: НЗ - незаселенное, З - заселенное, О - отработанное вредителями.

10.05.17
А.И. Шамышева

Абрис участка М1:10000

Шарканского лесничества, кв. № 185 выд. № 41 пл. 0,2 га

1:50 масштаб



номера линий	румбы	меры линий(м)
0-1	ЮВ 64	322

Номера точек	Координаты		Румбы линий	Длина линий, м
	широта N	долгота E		
0-1	57° 21' 28,19"	54° 00' 00,56"	ЮВ° 64	322
1-8	57° 21' 21,77"	54° 00' 15,65"	СВ° 75	41
8-7	57° 21' 21,75"	54° 00' 17,08"	ЮЗ° 33	45
7-5	57° 21' 20,92"	54° 00' 16,07"	ЮВ° 38	114
5-6	57° 21' 17,34"	54° 00' 18,74"	СЗ° 53	88
6-1	57° 21' 19,52"	54° 00' 15,23"	СЗ° 13	67

Исполнитель работ по проведению лесопатологических обследований:

Зам. руководителя ГКУ УР "Воткинское лесничество" на территории Шарканского лесничества

Петров Е.Н.

Инженер ОЗЛ ГКУ УР «Воткинское лесничество» на территории Шарканского лесничества

Латышева Ю.Г.

Мастер леса ГКУ УР «Воткинское лесничество» на территории Шарканского лесничества

Трефилов А.С.

Дата составления документа

03.08.2017

Телефон

8(34136) 3-33-67