

2. Инструментальное обследование лесного участка.*

2.1. Фактическая таксационная характеристика лесного насаждения соответствует (не соответствует) (нужное подчеркнуть) таксационному описанию. Причины несоответствия: давность лесоустройства.

Ведомость лесных участков с выявленными несоответствиями таксационным описаниям приведена в приложении 1 к Акту.

2.2. Состояние насаждений: с нарушенной устойчивостью с утраченной устойчивостью

причины повреждения: заселение короедом- типографом, усачём черным еловым (пихтовым) большим

В том числе:

заселено стволовыми вредителями

Вид вредителя	Порода	Встречаемость (% заселённых деревьев)	Степень заселения лесного насаждения (слабая, средняя, сильная)
Короед- типограф	Е	33	сильная
Усач чёрный еловый (пихтовый) большой	Е	12	слабая
Усач чёрный еловый (пихтовый) большой	П	20	слабая

отработано стволовыми вредителями

Вид вредителя	Порода	Встречаемость (% отработанных деревьев)
Короед- типограф, усач чёрный еловый (пихтовый) большой	Е	18
Усач чёрный еловый (пихтовый) большой	П	10

Повреждено огнём

Вид пожара	Порода	Состояние корневых лап		Состояние корневой шейки		Подсушивание луба	
		процент повреждённых огнём корней	процент деревьев с данным повреждением	ожог корневой шейки по окружности (1/4; 2/4;3/4;более 3/4)	процент деревьев с данным повреждением	по окружности (1/4; 2/4;3/4;более 3/4)	процент деревьев с данным повреждением

Поражено болезнями

Вид болезни	Порода	Встречаемость (% поражённых деревьев)	Степень поражения лесного насаждения (слабая, средняя, сильная)

2.3. Выборке подлежит 44% деревьев,
в том числе:

ослабленных % (причины назначения)

сильно ослабленных % (причины назначения)

усыхающих 19% (причины назначения) Приказ Минприроды РФ от 12.09.2016 №470 п. 31

свежего сухостоя 10%

в том числе: свежего ветровала ____ %

свежего бурелома ____ %

старого сухостоя 15%

в том числе: старого ветровала ____ %

старого бурелома ____ %

аварийных деревьев ____ %

2.4. Полнота лесного насаждения после уборки деревьев, подлежащих рубке, составит: 0,3.
Критическая полнота для данной категории лесных насаждений составляет: не лимитируется.

ЗАКЛЮЧЕНИЕ

С целью предотвращения негативных процессов или снижения ущерба от их воздействия назначено:

Участковое лесничество	Урочище (дача)	Квартал	Выдел	Площадь, выдела, га	Вид мероприятия	Площадь, мероприятия, га	Порода	Запас на выдел, кбм	Крайние сроки проведения
без деления на участковые лесничества	нет	185	42	2,5	СРВ	0,8	Е П	78 2	2017
Итого:								80	

Ведомость перечета деревьев назначенных в рубку и абрис лесного участка прилагаются (приложение 2 и 3 к Акту)

Меры по обеспечению возобновления:

Мероприятия, необходимые для предупреждения повреждения или поражения смежных насаждений: своевременное проведение санитарно – оздоровительных мероприятий в соответствии с требованиями действующих НПА.

Сведения для расчета степени повреждения:

год образования старого сухостоя 2016;

основная причина повреждения древесины заселение короедом-типографом.

Дата проведения обследований 26.07.2017 г.

Исполнитель работ по проведению лесопатологических обследований:

Руководитель ГКУ УР «Воткинское лесничество»

Трушков Н.В.

Инженер ОЗЛ ГКУ УР «Воткинское лесничество» на территории Шарканского лесничества
Латышева Ю.Г.

Мастер леса ГКУ УР «Воткинское лесничество» на территории Шарканского лесничества
Кузнецов Г.Д.

Ведомость лесных участков с выявленными несоответствиями таксационным описаниям

Источник данных	Год проведения лесоустройства	Номер квартала	Номер выдела	Площадь выдела, га	Целевое назначение лесов	Категория защитных лесов	Номер лесопатологического выдела	Площадь лесопатологического выдела, га	Таксационная характеристика											Заложено пробных площадей		
									состав	попорода	возраст, лет	средняя высота, м	средний диаметр, см	тип леса	ТУМ	полнота	бонитет	запас, км/га	количество, шт.	общая площадь, га		
ТО	1999	185	42	2,5	защитные	леса ООПТ, ОЗУ: участки вокруг населенных пунктов	1	0,8		6ЕЗПЮС	Е	55	18	20	20	КС	С3	0,6	2	210	1	0,8
Ф		185	42	2,5	защитные	леса ООПТ, ОЗУ: участки вокруг населенных пунктов	1	0,8		9Е1ЮС+П+С+ Б	Е	73	20	24	КС	С3	0,4	2	145	1	0,8	

Примечание:

ТО – таксационные описания

Ф – фактическая характеристика лесного насаждения

Исполнители работ по проведению лесопатологических обследований:

Зам. руководителя ГКУ УР "Воткинское лесничество" на

территории Шарканского лесничества

Инженер ОЗЛ ГКУ УР «Воткинское лесничество» на

территории Шарканского лесничества

Мастер леса ГКУ УР «Воткинское лесничество» на

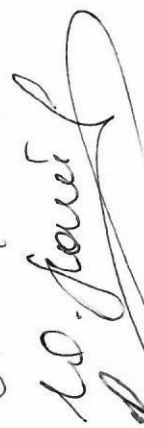
территории Шарканского лесничества

Дата составления документа

Петров Е.Н.



Латышева Ю.Г.



Кузнецов Г.Д.



03.08.2017

Телефон

8(34136) 3-33-67

Ведомость перечета деревьев назначенных в рубку

ВРЕМЕННАЯ ПРОБНАЯ ПЛОЩАДЬ № 1

Субъект Российской Федерации Удмуртская Республика

Лесничество (лесопарк) Шарканское

Участковое лесничество без деления на участковые лесничества

Урочище (лесная дача) нет

Квартал 185 . Выдел 42 . Площадь 2,5

Номер очага вредных организмов - .

Размер пробной площади 0,8 га.

Таксационная характеристика:

тип леса ЕКС С3 ; состав 9Е1ОС+П+С+Б ; возраст 73

бонитет 2 ; полнота 0,4 ;

запас на га 145 ; возобновление - .

Время и причина ослабления лесного насаждения :
заселение короедом-типографом весна-лето 2016 года

Тип очага вредных организмов: эпизодический, хронический (подчеркнуть).

Фаза развития очага вредных организмов: начальная, нарастания численности, собственно вспышка, кризис (подчеркнуть).

Состояние лесного насаждения, намечаемые мероприятия:
групповое расположение поврежденных деревьев, сухостойные и ослабленные деревья, заселенные стволовыми вредителями. Требуется проведение СРВ.

Исполнитель работ по проведению лесопатологических обследований:

Зам. руководителя ГКУ УР "Воткинское лесничество" на территории Шарканского лесничества
Инженер ОЗЛ ГКУ УР «Воткинское лесничество» на территории Шарканского лесничества
Мастер леса ГКУ УР «Воткинское лесничество» на территории Шарканского лесничества

Петров Е.Н.

Латышева Ю.Г.

Кузнецов Г.Д.

Дата составления документа

03.08.2017

Телефон 8(34136) 3-33-67

ВЕДОМОСТЬ ПЕРЕЧЕТА ДЕРЕВЬЕВ

Порода: Ель

Ступени толщины, см	Количество деревьев по категориям состояния, шт.																		Всего деревьев по ступеням толщины	
	I	II	III	IV		V		VI		ветровал, бурелом			аварийные деревья			шт.	в т.ч. подлежат рубке, %			
				НЗ	О	НЗ	О	НЗ	О	НЗ	О	НЗ	О	НЗ	О					
1	2	3	4	5	6	7	8	9	10	11	12	13	14	15	16	17	18	19		
8																	0	#ДЕЛ/0!		
12																	0	#ДЕЛ/0!		
16		1		1			1			3							6	83		
20	2			3			2		3								10	80		
24	3	1	1	3			1		9				2			20	75			
28	5	3	5	4			5		9							31	58			
32	10	3	6	8			2		5				2			36	47			
36	8	3	4	8			2		6				1			33	55			
40	2	1	1	2			2		1							9	56			
44	1	2	1	1			1									6	33			
48		1		1			1									3	67			
52																0	#ДЕЛ/0!			
56																0	#ДЕЛ/0!			
60																0	#ДЕЛ/0!			
64																0	#ДЕЛ/0!			
68																0	#ДЕЛ/0!			
72																0	#ДЕЛ/0!			
Итого, кол. дер.	31	15	18	0	31	0	17	0	0	36	0	0	0	0	1	5	154	58		
Итого, %	20	10	12	0	20	0	11	0	0	23	0	0	0	0	1	3				

Примечание: НЗ - незаселенное, З - заселенное, О - отработанное вредителями.

Ю. Гай / *Самышева Ю.Г.*

ВЕДОМОСТЬ ПЕРЕЧЕТА ДЕРЕВЬЕВ

Порода: Пихта

Ступени толщины, см	Количество деревьев по категориям состояния, шт.																	Всего деревьев по ступеням толщины	
	I	II	III	IV		V		VI		ветровал, бурелом			аварийные деревья			шт.	в т.ч. подлежат рубке, %		
				НЗ	З	НЗ	З	НЗ	З	НЗ	З	НЗ	З	НЗ	З			О	
1	2	3	4	5	6	7	8	9	10	11	12	13	14	15	16	17	18	19	
8																	0	#ДЕЛ/0!	
12																	0	#ДЕЛ/0!	
16	2	2	1		1												6	17	
20	3	1															4	0	
24			1		1												2	50	
28	2	1			1				1								5	40	
32																	0	#ДЕЛ/0!	
36																	0	#ДЕЛ/0!	
40																	0	#ДЕЛ/0!	
44																	0	#ДЕЛ/0!	
48																	0	#ДЕЛ/0!	
52																	0	#ДЕЛ/0!	
56																	0	#ДЕЛ/0!	
60																	0	#ДЕЛ/0!	
64																	0	#ДЕЛ/0!	
68																	0	#ДЕЛ/0!	
72																	0	#ДЕЛ/0!	
Итого, кол. дер.	7	4	2	0	3	0	0	0	0	1	0	0	0	0	0	0	17	24	
Итого, %	41	24	12	0	18	0	0	0	0	6	0	0	0	0	0	0			

Примечание: НЗ - незаселенное, З - заселенное, О - отработанное вредителями.

В. Г. Гусев
В. Г. Гусев
 10.11.1

ВЕДОМОСТЬ ПЕРЕЧЕТА ДЕРЕВЬЕВ

Порода: Сосна

Ступени толщины, см	Количество деревьев по категориям состояния, шт.														Всего деревьев по ступеням толщины			
	I	II		III	IV		V		VI		ветровал, бурелом		аварийные деревья		шт.	в т.ч. подлежат рубке, %		
		3	5		НЗ	3	НЗ	НЗ	3	НЗ	НЗ	О	НЗ	О				
1	2	3	4	5	6	7	8	9	10	11	12	13	14	15	16	17	18	19
8																	0	#ДЕЛ/0!
12																	0	#ДЕЛ/0!
16																	0	#ДЕЛ/0!
20																	0	#ДЕЛ/0!
24																	0	#ДЕЛ/0!
28	1																1	0
32	2																2	0
36	1																1	0
40																	0	#ДЕЛ/0!
44																	0	#ДЕЛ/0!
48																	0	#ДЕЛ/0!
52																	0	#ДЕЛ/0!
56																	0	#ДЕЛ/0!
60																	0	#ДЕЛ/0!
64																	0	#ДЕЛ/0!
68																	0	#ДЕЛ/0!
72																	0	#ДЕЛ/0!
Итого, кол. дер.	4	0	0	0	0	0	0	0	0	0	0	0	0	0	0	0	4	0
Итого, %	100	0	0	0	0	0	0	0	0	0	0	0	0	0	0	0		

Примечание: НЗ - незаселенное, З - заселенное, О - отработанное вредителями.

10 файл / Работы № 10.1.1

ВЕДОМОСТЬ ПЕРЕЧЕТА ДЕРЕВЬЕВ

Порода: Береза

Ступени толщины, см	Количество деревьев по категориям состояния, шт.																		Всего деревьев по ступеням толщины	
	I	II	III		IV		V		VI		ветровал, бурелом			аварийные деревья			шт.	в т.ч. подлежат рубке, %		
			НЗ	О	НЗ	О	НЗ	О	НЗ	О	НЗ	О	НЗ	О	НЗ	О				
1	2	3	4	5	6	7	8	9	10	11	12	13	14	15	16	17	18	19		
8																	0	#ДЕЛ/0!		
12	1																1	0		
16	1																1	0		
20	1																1	0		
24	2																2	0		
28	1																1	0		
32																	0	#ДЕЛ/0!		
36	1																1	0		
40																	0	#ДЕЛ/0!		
44																	0	#ДЕЛ/0!		
48																	0	#ДЕЛ/0!		
52																	0	#ДЕЛ/0!		
56																	0	#ДЕЛ/0!		
60																	0	#ДЕЛ/0!		
64																	0	#ДЕЛ/0!		
68																	0	#ДЕЛ/0!		
72																	0	#ДЕЛ/0!		
Итого, кол. дер.	7	0	0	0	0	0	0	0	0	0	0	0	0	0	0	0	7	0		
Итого, %	100	0	0	0	0	0	0	0	0	0	0	0	0	0	0	0				

Примечание: НЗ - незаселенное, З - заселенное, О - отработанное вредителями.

10. Янв. 1985 г. Камышев В. С.

ВЕДОМОСТЬ ПЕРЕЧЕТА ДЕРЕВЬЕВ

Порода: Осина

Ступени толщины, см	Количество деревьев по категориям состояния, шт.																		Всего деревьев по ступеням толщины	
	I		II		III		IV		V		VI		ветровал, бурелом			аварийные деревья			шт.	в т.ч. подлежат рубке, %
	НЗ	О	НЗ	О	НЗ	О	НЗ	О	НЗ	О	НЗ	О	НЗ	О	НЗ	О	О			
1	2	3	4	5	6	7	8	9	10	11	12	13	14	15	16	17	18	19		
8																		0	#ДЕЛ/0!	
12																		0	#ДЕЛ/0!	
16																		0	#ДЕЛ/0!	
20																		0	#ДЕЛ/0!	
24																		0	#ДЕЛ/0!	
28	4																4	0		
32	2																2	0		
36	5																5	0		
40	1																1	0		
44																	0	#ДЕЛ/0!		
48																	0	#ДЕЛ/0!		
52																	0	#ДЕЛ/0!		
56																	0	#ДЕЛ/0!		
60																	0	#ДЕЛ/0!		
64																	0	#ДЕЛ/0!		
68																	0	#ДЕЛ/0!		
72																	0	#ДЕЛ/0!		
Итого, кол. дер.	12	0	0	0	0	0	0	0	0	0	0	0	0	0	0	0	12	0		
Итого, %	100	0	0	0	0	0	0	0	0	0	0	0	0	0	0	0				

Примечание: НЗ - незаселенное, З - заселенное, О - отработанные вредителями.

А.А. Гайда / Камышева С.С. /

Порода: ВСЕГО

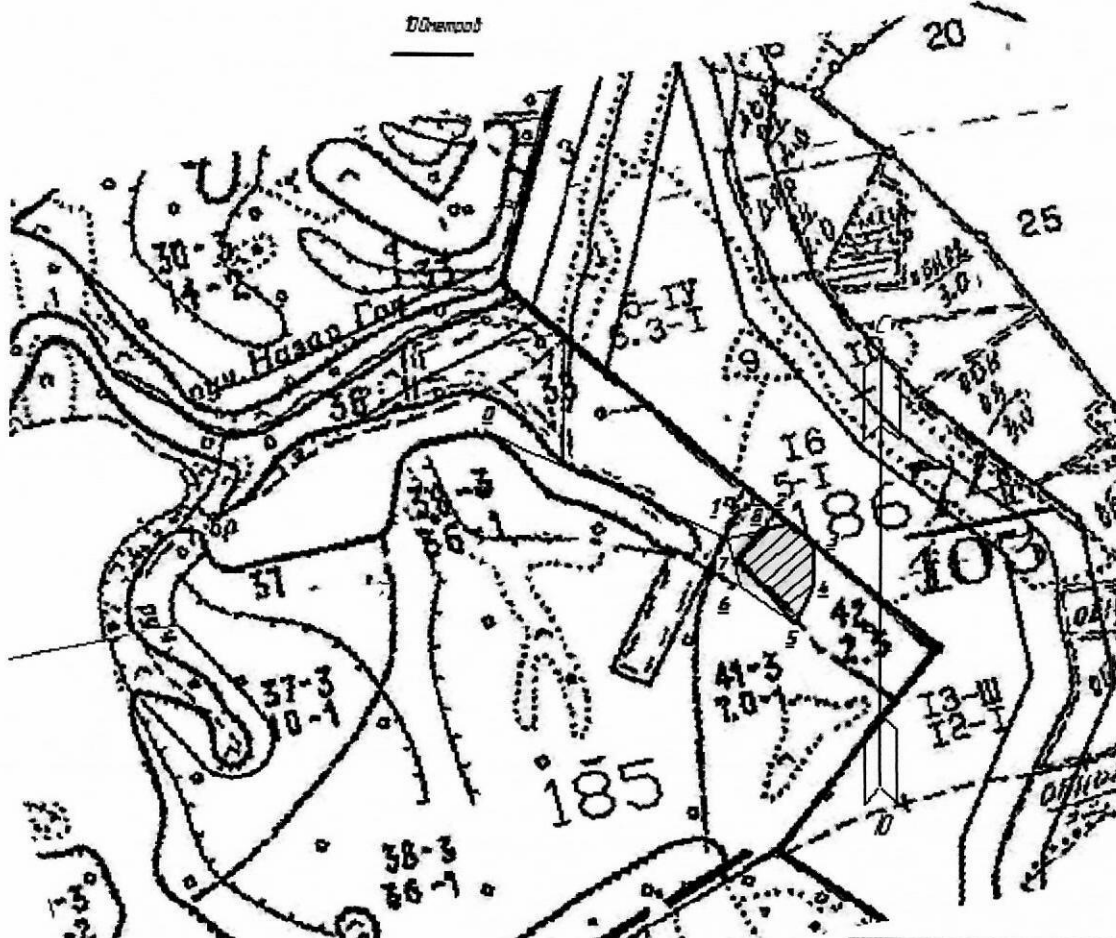
Ступени толщины, см	Количество деревьев по категориям состояния, шт.																		Всего деревьев по ступеням толщины		
	I		II		III		IV		V		VI		ветровал, бурелом			аварийные деревья			шт.	в т.ч. подлежат рубке, %	
	НЗ	О	НЗ	О	НЗ	О	НЗ	О	НЗ	О	НЗ	О	НЗ	О	НЗ	О	НЗ	О			
1	2	3	4	5	6	3	7	8	9	10	11	12	13	14	15	16	17	18	19		
8	0	0	0	0	0	0	0	0	0	0	0	0	0	0	0	0	0	0	0	0	#ДЕЛ/0!
12	1	0	0	0	0	0	0	0	0	0	0	0	0	0	0	0	0	1	0	0	0
16	3	3	1	0	2	1	0	1	0	0	3	0	0	0	0	0	0	13	46	0	0
20	6	1	0	0	3	2	0	2	0	0	3	0	0	0	0	0	0	15	53	0	0
24	5	1	2	0	4	1	0	1	0	0	9	0	0	0	0	0	2	24	67	0	0
28	13	4	5	0	5	5	0	5	0	0	10	0	0	0	0	0	0	42	48	0	0
32	14	3	6	0	8	2	0	2	0	0	5	0	0	0	0	0	2	40	43	0	0
36	15	3	4	0	8	2	0	2	0	0	6	0	0	0	0	1	1	40	45	0	0
40	3	1	1	0	2	2	0	2	0	0	1	0	0	0	0	0	0	10	50	0	0
44	1	2	1	0	1	1	0	1	0	0	0	0	0	0	0	0	0	6	33	0	0
48	0	1	0	0	1	1	0	1	0	0	0	0	0	0	0	0	0	3	67	0	0
52	0	0	0	0	0	0	0	0	0	0	0	0	0	0	0	0	0	0	#ДЕЛ/0!	0	0
56	0	0	0	0	0	0	0	0	0	0	0	0	0	0	0	0	0	0	#ДЕЛ/0!	0	0
60	0	0	0	0	0	0	0	0	0	0	0	0	0	0	0	0	0	0	#ДЕЛ/0!	0	0
64	0	0	0	0	0	0	0	0	0	0	0	0	0	0	0	0	0	0	#ДЕЛ/0!	0	0
68	0	0	0	0	0	0	0	0	0	0	0	0	0	0	0	0	0	0	#ДЕЛ/0!	0	0
72	0	0	0	0	0	0	0	0	0	0	0	0	0	0	0	0	0	0	#ДЕЛ/0!	0	0
Итого, кол. дер.	61	19	20	0	34	17	0	0	0	0	37	0	0	0	0	1	5	194	48	0	0
Итого, %	31	10	10	0	18	9	0	0	0	0	19	0	0	0	0	1	3			0	0

Примечание: НЗ - незаселенное, З - заселенное, О - отработанное вредителями.

М. Гайдуков / Рамоньин 10.05.1

Абрис участка М1:10000

Шарканского лесничества, кв.№185 выд.№ 42 пл.0,8 га



Номера точек	Координаты		Румбы линий	Длина линий, м
	широта N	долгота E		
0-1	57° 21' 28,19"	54° 00' 00,56"	ЮВ 64°	322
1-8	57° 21' 21,77"	54° 00' 15,65"	СВ 75°	41
8-2	57° 21' 21,75"	54° 00' 17,08"	СВ 75°	42
2-3	57° 21' 21,89"	54° 00' 20,50"	ЮВ 48°	38
3-4	57° 21' 20,79"	54° 00' 21,56"	ЮЗ 2°	64
4-5	57° 21' 18,77"	54° 00' 20,56"	ЮЗ 22°	54
5-7	57° 21' 17,34"	54° 00' 18,74"	СЗ 38°	114
7-8	57° 21' 20,92"	54° 00' 16,07"	СВ 33°	45

Исполнитель работ по проведению лесопатологических обследований:

Зам. руководителя ГКУ УР "Воткинское лесничество" на территории Шарканского лесничества

Инженер ОЗЛ ГКУ УР «Воткинское лесничество» на территории Шарканского лесничества

Мастер леса ГКУ УР «Воткинское лесничество» на территории Шарканского лесничества

Дата составления документа

Петров Е.Н.

Латышева Ю.Г.

Кузнецов Г.Д.

Телефон

03.08.2017

8(34136) 3-33-67