

Акт

УТВЕРЖДАЮ

Начальник отдела ОЗЛ ФГЛН ФГПН
Министерства лесного хозяйства
Удмуртской Республики

В.Г. Митров
« 15 » сентября 2017 г.

**Акт
лесопатологического обследования № 405**

лесных насаждений Шарканского лесничества

Удмуртской Республики

Способ лесопатологического обследования: 1. Визуальный

2. Инструментальный

Место проведения

Участковое лесничество	Урочище (дача)	Квартал (кварталы)	Выдел (выделы)	Площадь, га
без деления на участковые лесничества	нет	268	21	9,8

Лесопатологическое обследование проведено на общей площади 1,1 га.

2. Инструментальное обследование лесного участка.*

2.1. Фактическая таксационная характеристика лесного насаждения соответствует (не соответствует) (нужное подчеркнуть) таксационному описанию. Причины несоответствия: давность лесоустройства.

Ведомость лесных участков с выявленными несоответствиями таксационным описаниям приведена в приложении 1 к Акту.

2.2. Состояние насаждений: с нарушенной устойчивостью
 с утраченной устойчивостью

причины повреждения: заселение короедом- типографом, усачём черным еловым (пихтовым) большим.

В том числе:

заселено стволовыми вредителями

Вид вредителя	Порода	Встречаемость (% заселённых деревьев)	Степень заселения лесного насаждения (слабая, средняя, сильная)
Короед- типограф	Е	52	сильная
Усач чёрный еловый (пихтовый) большой	Е	32	сильная
Усач чёрный еловый (пихтовый) большой	П	22	средняя

отработано стволовыми вредителями

Вид вредителя	Порода	Встречаемость (% отработанных деревьев)
Короед- типограф, усач чёрный еловый (пихтовый) большой	Е	19
Усач чёрный еловый (пихтовый) большой	П	10

Повреждено огнём

Вид пожара	Порода	Состояние корневых лап		Состояние корневой шейки		Подсушивание луба	
		процент повреждённых огнём корней	процент деревьев с данным повреждением	ожог корневой шейки по окружности (1/4; 2/4;3/4;более 3/4)	процент деревьев с данным повреждением	по окружности (1/4; 2/4;3/4;более 3/4)	процент деревьев с данным повреждением

Поражено болезнями

Вид болезни	Порода	Встречаемость (% поражённых деревьев)	Степень поражения лесного насаждения (слабая, средняя, сильная)

2.3. Выборке подлежит 100% деревьев,
в том числе:

ослабленных 6% (причины назначения) Приказ Минприроды РФ от 12.09.2016 №470 п. 40
сильно ослабленных 3% (причины назначения) Приказ Минприроды РФ от 12.09.2016 №470 п. 40
усыхающих 20% (причины назначения) Приказ Минприроды РФ от 12.09.2016 №470 п. 31
свежего сухостоя 21%

в том числе: свежего ветровала ____ %

свежего бурелома ____ %

старого сухостоя 16%

в том числе: старого ветровала ____ %

старого бурелома ____ %

аварийных деревьев ____ %

2.4. Полнота лесного насаждения после уборки деревьев, подлежащих рубке, составит: 0,0.
Критическая полнота для данной категории лесных насаждений составляет: 0,5.

ЗАКЛЮЧЕНИЕ

С целью предотвращения негативных процессов или снижения ущерба от их воздействия назначено:

Участковое лесничество	Урочище (дача)	Квартал	Выдел	Площадь, выдела, га	Вид мероприятия	Площадь, мероприятия, га	Порода	Запас на выдел, кбм	Крайние сроки проведения
без деления на участковые лесничества	нет	268	21	9,8	СРС	1,1	Е П ЛП	267 127 6	2017
Итого:								400	

Ведомость перечета деревьев назначенных в рубку и абрис лесного участка прилагаются (приложение 2 и 3 к Акту)

Меры по обеспечению возобновления: СЕВ.

Мероприятия, необходимые для предупреждения повреждения или поражения смежных насаждений: своевременное проведение санитарно – оздоровительных мероприятий в соответствии с требованиями действующих НПА.

Сведения для расчета степени повреждения:

год образования старого сухостоя 2016;

основная причина повреждения древесины заселение короедом-типографом.

Дата проведения обследований 03.08.2017 г.

Исполнитель работ по проведению лесопатологических обследований:

Руководитель ГКУ УР «Воткинское лесничество»

Трушков Н.В.

Инженер ОЗЛ ГКУ УР «Воткинское лесничество» на территории Шарканского лесничества

Латышева Ю.Г.

Мастер леса ГКУ УР «Воткинское лесничество» на территории Шарканского лесничества

Кузнецов Г.Д.

Приложение 1.1
к акту лесопатологических обследований
Результаты проведения лесопатологических обследований лесных насаждений за август 2017 г.



Субъект Российской Федерации Удмуртская Республика Лесничество (лесопарк) Шарканское
 Участковое лесничество без разделения на участковые лесничества Урочище (лесная дача) нет

№ квартала	№ выдела	Площадь выдела, га	Площадь выдела, га	Целевое назначение лесов	Категория защитных лесов	№ лесопатологического выдела	Площадь лесопатологического выдела, га	Таксационная характеристика лесного насаждения										Число деревьев на пробе, шт.	Распределение деревьев по категориям состояния, % от запаса										Признаки повреждения деревьев	Доля поврежденных деревьев, %	Причина ослабления, повреждения	Подлежит рубке, %	Рекомендуемые мероприятия							
								состав	порода	возраст	средняя высота, м	средний диаметр, см	тип леса	полнота	бонитет	запас, куб. м/га	без признаков ослабления		ослабленные	сильно ослабленные	усыхающие	свежий сухой	старый сухой	свежий ветровал	старый ветровал	Свежий бурелом	Старый бурелом	вид					площадь, га							
268	21	9,8		эксплуатационные		1	1,1	7ЕЗП+ЛП*	Е	75*	20*	24*	ЕКС С3	2	306*	17	18	19	20	21	22	23	24	25	26	27	27	612, 614	70%	343, 341	70%	СРС	1,1							
									II	75*	20*	22*				245	68%	0%	0%	22%	0%	10%	0%	0%	0%	612, 614	32%	341	32%											
									С							0	#####	#####	#####	#####	#####	#####	#####	#####	#####															
									Б							0	#####	#####	#####	#####	#####	#####	#####	#####	#####															
									Ос							0	#####	#####	#####	#####	#####	#####	#####	#####	#####															
									Лп							17	100%	0%	0%	0%	0%	0%	0%	0%	0%															
																586	35%	6%	3%	20%	21%	16%	0%	0%	0%															
																ИТОГО																								

Примечание – Показатели, не соответствующие таксационному описанию отмечаются «*»

Исполнители работ по проведению лесопатологических обследований:

Зам.руководителя ГКУ УР «Воткинское лесничество» на территории Шарканского лесничества
 Инженер ОЗЛ ГКУ УР «Воткинское лесничество» на территории Шарканского лесничества
 Мастер леса ГКУ УР «Воткинское лесничество» на территории Шарканского лесничества
 Дата составления документа 10.08.2017 Телефон 8(34136) 3-33-67

 Петров Е.Н.
 Латышева Ю.Г.
 Кузнецов Г.Д.

Ведомость перечета деревьев назначенных в рубку

ВРЕМЕННАЯ ПРОБНАЯ ПЛОЩАДЬ № 1

Субъект Российской Федерации Удмуртская Республика
Лесничество (лесопарк) Шарканское
Участковое лесничество без деления на участковые лесничества
Урочище (лесная дача) нет
Квартал 268 . Выдел 21 . Площадь 9,8
Номер очага вредных организмов - .
Размер пробной площади 1,1 га.
Таксационная характеристика:
тип леса ЕКС С3 ; состав 7ЕЗП+ЛП ; возраст 75
бонитет 2 ; полнота 0,8 ;
запас на га 306 ; возобновление СЕВ .

Время и причина ослабления лесного насаждения :
заселение короедом-типографом весна-лето 2016 года

Тип очага вредных организмов: эпизодический, хронический (подчеркнуть).

Фаза развития очага вредных организмов: начальная, нарастания численности, собственно вспышка, кризис (подчеркнуть).

Состояние лесного насаждения, намечаемые мероприятия:
усыхание, пожелтение хвои, отпад коры, наличие сухостойных деревьев, заселенных и отработанных стволовыми вредителями. Требуется СРС.

Исполнитель работ по проведению лесопатологических обследований:
Зам.руководителя ГКУ УР "Воткинское лесничество" на
территории Шарканского лесничества
Инженер ОЗЛ ГКУ УР «Воткинское лесничество» на территории
Шарканского лесничества
Мастер леса ГКУ УР «Воткинское лесничество» на территории
Шарканского лесничества

Петров Е.Н.

Латышева Ю.Г.

Кузнецов Г.Д.

Дата составления документа

10.08.2017

Телефон 8(34136) 3-33-67

ВЕДОМОСТЬ ПЕРЕЧЕТА ДЕРЕВЬЕВ

Порода: Ель

Ступени толщины, см	Количество деревьев по категориям состояния, шт.																	Всего деревьев по ступеням толщины!	
	I	II	III	IV		V		VI		ветровал, бурелом			аварийные деревья			шт.	в т.ч. подлежат рубке, %		
				НЗ	3	НЗ	3	НЗ	3	НЗ	3	НЗ	3	НЗ	3			О	
1	2	3	4	5	6	7	8	9	10	11	12	13	14	15	16	17	18	19	
8																	0	#ДЕЛ/0!	
12	1																1	0	
16	6	1			2	1				2							12	42	
20	10	3	2		8	16				16							55	73	
24	11	3	2		17	21				11							65	75	
28	12	3	4		12	25				9							65	71	
32	7	6	3		6	20				11							53	70	
36	5	2	1		1	11				4							24	67	
40	5	2	2		7	4				5							25	64	
44	2	2			4	3				1							12	67	
48					2	2				4							8	100	
52	1	1			1	1											4	50	
56																	0	#ДЕЛ/0!	
60																	0	#ДЕЛ/0!	
64																	0	#ДЕЛ/0!	
68																	0	#ДЕЛ/0!	
72																	0	#ДЕЛ/0!	
Итого, кол. дер.	60	23	14	0	60	104	0	0	0	63	0	0	0	0	0	0	324	70	
Итого, %	19	7	4	0	19	32	0	0	0	19	0	0	0	0	0	0			

Примечание: НЗ - незаселенное, З - заселенное, О - отработанное вредителями.

Ю. Гай / *Давышева Ю.С.*

ВЕДОМОСТЬ ПЕРЕЧЕТА ДЕРЕВЬЕВ

Порода: Пихта

Ступени толщины, см	Количество деревьев по категориям состояния, шт.																		Всего деревьев по ступеням толщины	
	I		II		III		IV		V		VI		ветровал, бурелом			аварийные деревья			шт.	в т.ч. подлежат рубке, %
	НЗ	О	НЗ	О	НЗ	О	НЗ	О	НЗ	О	НЗ	О	НЗ	О	НЗ	О	НЗ	О		
1	2	3	4	5	6	7	8	9	10	11	12	13	14	15	16	17	18	19	0	#ДЕЛ/0!
8																			13	0
12	13																		17	29
16	12		1						4										49	16
20	41		4						4										56	32
24	38		12						6										54	35
28	35		13						6										32	22
32	25		5						2										11	45
36	6		3						2										9	33
40	6		2						1										2	50
44	1		1																1	100
48			1																1	100
52			1																0	#ДЕЛ/0!
56																			0	#ДЕЛ/0!
60																			0	#ДЕЛ/0!
64																			0	#ДЕЛ/0!
68																			0	#ДЕЛ/0!
72																			0	#ДЕЛ/0!
Итого, кол. дер.	177	0	0	43	0	0	0	0	0	25	0	0	0	0	0	0	0	0	245	28
Итого, %	72	0	0	18	0	0	0	0	0	10	0	0	0	0	0	0	0	0		

Примечание: НЗ - незаселенное, З - заселенное, О - отработанное вредителями.

10.05.11 / Шамкин В. В. Г. /

ВЕДОМОСТЬ ПЕРЕЧЕТА ДЕРЕВЬЕВ

Порода: Липа

Ступени толщины, см	Количество деревьев по категориям состояния, шт.														Всего деревьев по ступеням толщины			
	I	II	III	IV		V		VI		ветровал, бурелом		аварийные деревья		шт.	в т.ч. подлежат рубке, %			
				НЗ	О	НЗ	О	НЗ	О	НЗ	О	НЗ	О					
1	2	3	4	5	6	7	8	9	10	11	12	13	14	15	16	17	18	19
8																	0	#ДЕЛО!
12																	0	#ДЕЛО!
16	3																3	0
20	3																3	0
24	11																11	0
28																	0	#ДЕЛО!
32																	0	#ДЕЛО!
36																	0	#ДЕЛО!
40																	0	#ДЕЛО!
44																	0	#ДЕЛО!
48																	0	#ДЕЛО!
52																	0	#ДЕЛО!
56																	0	#ДЕЛО!
60																	0	#ДЕЛО!
64																	0	#ДЕЛО!
68																	0	#ДЕЛО!
72																	0	#ДЕЛО!
Итого, кол. дер.	17	0	0	0	0	0	0	0	0	0	0	0	0	0	0	0	17	0
Итого, %	100	0	0	0	0	0	0	0	0	0	0	0	0	0	0	0		

Примечание: НЗ - незаселенное, З - заселенное, О - отработанное вредителями.

Ю. Гайда / Камышева Ю. Г.

Порода: ВСЕГО

Ступени толщины, см	Количество деревьев по категориям состояния, шт.																				Всего деревьев по ступеням толщины	
	I	II	III	IV		V		VI		ветровал, бурелом			аварийные деревья			шт.	в т.ч. подлежат рубке, %					
				НЗ	3	НЗ	3	НЗ	3	НЗ	3	НЗ	3	НЗ	3			О				
1	2	3	4	5	6	7	8	9	10	11	12	13	14	15	16	17	18	19				
8	0	0	0	0	0	0	0	0	0	0	0	0	0	0	0	0	0	0	#ДЕЛ/0!	0		
12	14	0	0	0	0	0	0	0	0	0	0	0	0	0	0	0	0	0	0	14		
16	21	1	0	0	3	0	1	0	0	6	0	0	0	0	0	0	0	0	0	32		
20	54	3	2	0	12	0	16	0	0	20	0	0	0	0	0	0	0	0	0	107		
24	60	3	2	0	29	0	21	0	0	17	0	0	0	0	0	0	0	0	0	132		
28	47	3	4	0	25	0	25	0	0	15	0	0	0	0	0	0	0	0	0	119		
32	32	6	3	0	11	0	20	0	0	13	0	0	0	0	0	0	0	0	0	85		
36	11	2	1	0	4	0	11	0	0	6	0	0	0	0	0	0	0	0	0	35		
40	11	2	2	0	9	0	4	0	0	6	0	0	0	0	0	0	0	0	0	34		
44	3	2	0	0	5	0	3	0	0	1	0	0	0	0	0	0	0	0	0	14		
48	0	0	0	0	3	0	2	0	0	4	0	0	0	0	0	0	0	0	0	9		
52	1	1	0	0	2	0	1	0	0	0	0	0	0	0	0	0	0	0	0	5		
56	0	0	0	0	0	0	0	0	0	0	0	0	0	0	0	0	0	0	0	0		
60	0	0	0	0	0	0	0	0	0	0	0	0	0	0	0	0	0	0	0	0		
64	0	0	0	0	0	0	0	0	0	0	0	0	0	0	0	0	0	0	0	0		
68	0	0	0	0	0	0	0	0	0	0	0	0	0	0	0	0	0	0	0	0		
72	0	0	0	0	0	0	0	0	0	0	0	0	0	0	0	0	0	0	0	0		
Итого, кол. дер.	254	23	14	0	103	0	104	0	0	88	0	0	0	0	0	0	0	0	0	586		
Итого, %	43	4	2	0	18	0	18	0	0	15	0	0	0	0	0	0	0	0	0	0		

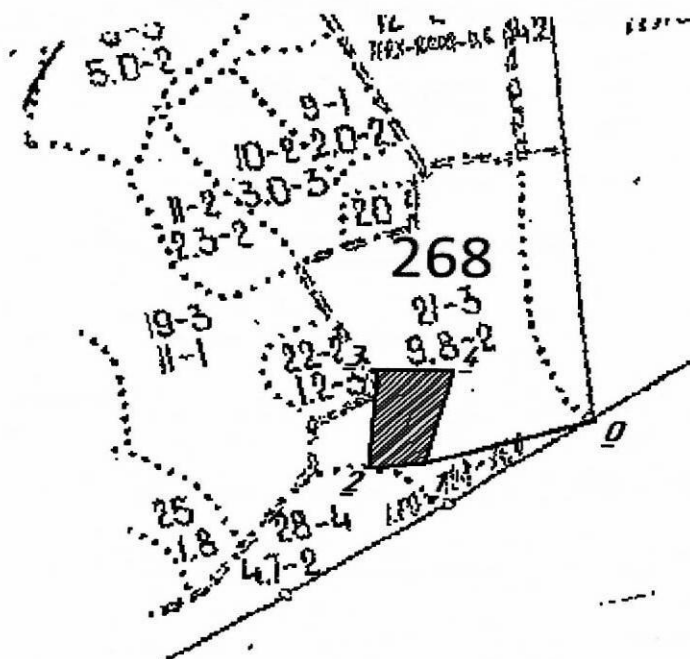
Примечание: НЗ - незаселенное, З - заселенное, О - отработанное вредителями.

10. Савиц / Тамашева 10.1.1

Абрис участка

Шарканского лесничества, кв. 268 выд. 21 пл. 1,1 га

М 1:10000



Чертил

/Трефилов А.С./

Номера точек	Координаты		Румбы линий	Длина линий, м
	широта N	долгота E		
0-1	57° 17' 13,95 "	54° 02' 31,14"	ЮЗ 74°	217
1-2	57° 17' 13,82"	54° 02' 19,01"	ЮЗ 83°	68
2-3	57° 17' 14,03"	54° 02' 14,77"	СВ 4°	138
3-4	57° 17' 18,40"	54° 02' 17,32"	ЮВ 88°	92
4-1	57° 17' 17,65"	54° 02' 22,61"	ЮЗ 15°	130

Исполнитель работ по проведению лесопатологических обследований:

Зам. руководителя ГКУ УР "Воткинское лесничество" на территории Шарканского лесничества

Петров Е.Н.

Инженер ОЗЛ ГКУ УР «Воткинское лесничество» на территории Шарканского лесничества

Латышева Ю.Г.

Мастер леса ГКУ УР «Воткинское лесничество» на территории Шарканского лесничества

Кузнецов Г.Д.

Дата составления документа

10.08.2017

Телефон

8(34136) 3-33-67