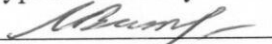


УТВЕРЖДАЮ
Начальник отдела ОЗВЛ
Министерства природных ресурсов и
охраны окружающей среды
Удмуртской Республики

 В.Г.Митров
" 21 " февраль 2018 г.

Акт
лесопатологического обследования № 4

лесных насаждений Вавожского лесничества (лесопарка)
Удмуртской Республики
(субъект Российской Федерации)

Способ лесопатологического обследования: 1. Визуальный
2. Инструментальный

Место проведения

Участковое лесничество	Урочище (дача)	Квартал (кварталы)	Выдел (выделы)	Площадь, га
Какможское		27	3	10,0

Лесопатологическое обследование проведено на общей площади 10,0 га.

2. Инструментальное обследование лесного участка.*

2.1. Фактическая таксационная характеристика лесного насаждения соответствует (не соответствует) (нужное подчеркнуть) таксационному описанию. Причины несоответствия:

Ведомость лесных участков с выявленными несоответствиями таксационным описаниям приведена в приложении 1 к Акту.

2.2. Состояние насаждений: с нарушенной устойчивостью
с утраченной устойчивостью

причины повреждения:

губка корневая, трутовик настоящий, трутовик ложный осиновый.

Заселено (отработано) стволовыми вредителями:

Вид вредителя	Порода	Встречаемость (% заселённых деревьев)	Степень заселения лесного насаждения (слабая, средняя, сильная)

Повреждено огнём:

Вид пожара	Порода	Состояние корневых лап		Состояние корневой шейки		Подсушивание луба	
		процент повреждённых огнём корней	процент деревьев с данным повреждением	ожог корневой шейки по окружности (1/4; 2/4; 3/4; более 3/4)	процент деревьев с данным повреждением	по окружности (1/4; 2/4; 3/4; более 3/4)	процент деревьев с данным повреждением

Поражено болезнями:

Вид болезни	Порода	Встречаемость (% поражённых деревьев)	Степень поражения лесного насаждения (слабая, средняя, сильная)
Губка корневая	Е	13	слабая
Трутовик настоящий	Б	2	
Трутовик ложный осиновый	ОС	4	

2.3. Выборке подлежит 20 % деревьев,

в том числе:

ослабленных _____ % (причины назначения) _____ ;

сильно ослабленных _____ % (причины назначения) _____ ;

усыхающих _____ % (причины назначения) _____ ;

свежего сухостоя 1 %,

в том числе: свежего ветровала _____ %;

свежего бурелома _____ %;

старого сухостоя 19 %;

в том числе: старого ветровала 1 %;

старого бурелома _____ %;

аварийных _____ %.

2.4. Полнота лесного насаждения после уборки деревьев, подлежащих рубке, составит 0,7.
Критическая полнота для данной категории лесных насаждений составляет 0,3.

ЗАКЛЮЧЕНИЕ

С целью предотвращения негативных процессов или снижения ущерба от их воздействия назначено:

Участковое лесничество	Урочище (дача)	Квартал	Выдел	Площадь выдела, га	Вид мероприятия	Площадь мероприятия, га	Порода	Запас на выдел, куб. м	Крайние сроки проведения
Какможское		27	3	10,0	ВСП	10,0	Е, ОС, Б	580	2018 г.

Ведомость перечета деревьев, назначенных в рубку, и абрис лесного участка прилагаются (приложение 2 и 3 к Акту).

Меры по обеспечению возобновления:

Мероприятия, необходимые для предупреждения повреждения или поражения смежных насаждений: своевременное проведение санитарно-оздоровительных мероприятий в соответствии с требованиями действующих нормативно-правовых актов.

Сведения для расчёта степени повреждения:

год образования старого сухостоя 2016 - 2017 ;

основная причина повреждения древесины Губка корневая

Дата проведения обследований 31.08.2017 г.

Исполнитель работ по проведению лесопатологического обследования:

Должность: инженер-лесопатолог 1 категории филиала ФБУ "Рослесозащита" - "ЦЗЛ Пермского края"

Ф.И.О. Пачин Р.В. Подпись 

Согласовано:
Руководитель ГКУ УР "Вавожское лесничество"  Зефилов Ф.В.

* Раздел включается в акт в случае проведения лесопатологического обследования инструментальным способом.

Ведомость перечета деревьев назначенных в рубку

ВРЕМЕННАЯ ПРОБНАЯ ПЛОЩАДЬ № 1

Субъект Российской Федерации Удмуртская Республика .
Лесничество (лесопарк) Вавожское .
Участковое лесничество Какможское .
Урочище (лесная дача) _____ .
Квартал 27 ; Выдел 3 ; Площадь 10,0 га.
Номер очага вредных организмов _____ .
Размер пробной площади 0,82 га.
Таксационная характеристика:
тип леса СЛП/ С2 ; состав 4ЛПЗБ1ОС2Е ; возраст 55 ;
бонитет 2 ; полнота 0,7 ;
запас на га. 290 ; возобновление _____

Время и причина ослабления лесного насаждения :
губка корневая, трутовик настоящий, трутовик ложный осиновый.

Тип очага вредных организмов: эпизодический, хронический (подчеркнуть).

Фаза развития очага вредных организмов: начальная, нарастания численности, собственно вспышка, кризис (подчеркнуть).

Состояние лесного насаждения, намечаемые мероприятия:
СКС 2,18, выборочная санитарная рубка.

Исполнитель работ по проведению лесопатологических обследований:

Должность: инженер-лесопатолог 1 категории филиала ФБУ "Рослесозащита"- "ЦЗЛ Пермского края"

ФИО

Пачин Р.В.

Подпись 

Дата составления документа

31.08.2017 г.

Телефон 8 (342) 2808599

Порода: ОС

Ступени толщины, см	Количество деревьев по категориям состояния, шт.																Всего деревьев по ступеням	
	I	II	III	IV		V		VI			ветровал, бурелом			аварийные деревья			шт.	в т.ч. подлежат рубке, %
				НЗ	З	НЗ	З	НЗ	З	О	НЗ	З	О	НЗ	З	О		
1	2	3	4	5	6	7	8	9	10	11	12	13	14	15	16	17	18	19
8																	0	#ДЕЛ/0!
12																	0	#ДЕЛ/0!
16																	0	#ДЕЛ/0!
20			1						2								3	67
24		3	1						4								8	50
28		2	2						6								10	60
32																	0	#ДЕЛ/0!
36		2	2						2								6	33
40		3							1								4	25
44																	0	#ДЕЛ/0!
48																	0	#ДЕЛ/0!
52																	0	#ДЕЛ/0!
56																	0	#ДЕЛ/0!
60																	0	#ДЕЛ/0!
64																	0	#ДЕЛ/0!
68																	0	#ДЕЛ/0!
72																	0	#ДЕЛ/0!
Итого, кол. дер.	0	10	6	0	0	0	0	0	15	0	0	0	0	0	0	0	31	48
Итого, %	0	32	19	0	0	0	0	0	48	0	0	0	0	0	0	0		

Порода: Е

Ступени толщины, см	Количество деревьев по категориям состояния, шт.																Всего деревьев по ступеням толщины	
	I	II	III	IV		V		VI			ветровал, бурелом			аварийные деревья			шт.	в т.ч. подлежат рубке, %
				НЗ	З	НЗ	З	НЗ	З	О	НЗ	З	О	НЗ	З	О		
1	2	3	4	5	6	7	8	9	10	11	12	13	14	15	16	17	18	19
8										3							3	100
12		3								2							5	40
16							4			3			10				17	100
20																	0	#ДЕЛ/0!
24		5							3	11							19	74
28		6							5	14							25	76
32		4	2							2							8	25
36																	0	#ДЕЛ/0!
40																	0	#ДЕЛ/0!
44																	0	#ДЕЛ/0!
48																	0	#ДЕЛ/0!
52																	0	#ДЕЛ/0!
56																	0	#ДЕЛ/0!
60																	0	#ДЕЛ/0!
64																	0	#ДЕЛ/0!
68																	0	#ДЕЛ/0!
72																	0	#ДЕЛ/0!
Итого, кол. дер.	0	18	2	0	0	0	4	0	8	35	0	0	10	0	0	0	77	74
Итого, %	0	23	3	0	0	0	5	0	10	45	0	0	13	0	0	0		

Примечание: НЗ - незаселенное, З - заселенное, О - оработанное вредителями.

Таблица объемов

порода	ЛП	I	II	III	IV		V			VI			Ветровал, бурелом			Аварийные деревья			
					НЗ	З	НЗ	З	НЗ	З	О	НЗ	З	О	НЗ	З	О		
1 разряд																			
0,016	8	0	0	0	0	0	0	0	0	0	0	0	0	0	0	0	0	0	
0,0799	12	28	14	0	0	0	0	0	0	0	0	0	0	0	0	0	0	0	
0,17	16	56	7	0	0	0	0	0	0	0	0	0	0	0	0	0	0	0	
0,29	20	52	7	0	0	0	0	0	0	0	0	0	0	0	0	0	0	0	
0,45	24	21	28	0	0	0	0	0	0	0	0	0	0	0	0	0	0	0	
0,63	28	14	0	0	0	0	0	0	0	0	0	0	0	0	0	0	0	0	
0,85	32	18	0	7	0	0	0	0	0	0	0	0	0	0	0	0	0	0	
1,09	36	0	0	0	0	0	0	0	0	0	0	0	0	0	0	0	0	0	
1,37	40	0	0	0	0	0	0	0	0	0	0	0	0	0	0	0	0	0	
1,68	44	0	0	0	0	0	0	0	0	0	0	0	0	0	0	0	0	0	
2,03	48	0	0	0	0	0	0	0	0	0	0	0	0	0	0	0	0	0	
2,41	52	0	0	0	0	0	0	0	0	0	0	0	0	0	0	0	0	0	
2,83	56	0	0	0	0	0	0	0	0	0	0	0	0	0	0	0	0	0	
3,28	60	0	0	0	0	0	0	0	0	0	0	0	0	0	0	0	0	0	
3,77	64	0	0	0	0	0	0	0	0	0	0	0	0	0	0	0	0	0	
4,29	68	0	0	0	0	0	0	0	0	0	0	0	0	0	0	0	0	0	
4,86	72	0	0	0	0	0	0	0	0	0	0	0	0	0	0	0	0	0	
Итого																			
Итого в шт		189	56	7	0	0	0	0	0	0	0	0	0	0	0	0	0	0	252
8	0	0	0	0	0	0	0	0	0	0	0	0	0	0	0	0	0	0	
12	2,2372	1,1186	0	0	0	0	0	0	0	0	0	0	0	0	0	0	0	0	
16	9,52	1,19	0	0	0	0	0	0	0	0	0	0	0	0	0	0	0	0	
20	15,08	2,03	0	0	0	0	0	0	0	0	0	0	0	0	0	0	0	0	
24	9,45	12,6	0	0	0	0	0	0	0	0	0	0	0	0	0	0	0	0	
28	8,82	0	0	0	0	0	0	0	0	0	0	0	0	0	0	0	0	0	
32	15,3	0	5,95	0	0	0	0	0	0	0	0	0	0	0	0	0	0	0	
36	0	0	0	0	0	0	0	0	0	0	0	0	0	0	0	0	0	0	
40	0	0	0	0	0	0	0	0	0	0	0	0	0	0	0	0	0	0	
44	0	0	0	0	0	0	0	0	0	0	0	0	0	0	0	0	0	0	
48	0	0	0	0	0	0	0	0	0	0	0	0	0	0	0	0	0	0	
52	0	0	0	0	0	0	0	0	0	0	0	0	0	0	0	0	0	0	
56	0	0	0	0	0	0	0	0	0	0	0	0	0	0	0	0	0	0	
60	0	0	0	0	0	0	0	0	0	0	0	0	0	0	0	0	0	0	
64	0	0	0	0	0	0	0	0	0	0	0	0	0	0	0	0	0	0	
68	0	0	0	0	0	0	0	0	0	0	0	0	0	0	0	0	0	0	
72	0	0	0	0	0	0	0	0	0	0	0	0	0	0	0	0	0	0	
Итого:		60,4	16,9	6,0	0,0	0,0	0,0	0,0	0,0	0,0	0,0	0,0	0,0	0,0	0,0	0,0	0,0	0,0	83,3
Итого и %		73%	20%	7%	0%	0%	0%	0%	0%	0%	0%	0%	0%	0%	0%	0%	0%	0%	100%
СКС		1,35																	

порода	Б	I	II	III	IV		V			VI			Ветровал, бурелом			Аварийные деревья			
					НЗ	З	НЗ	З	НЗ	З	О	НЗ	З	О	НЗ	З	О		
2 разряд																			
0,03	8	0	0	0	0	0	0	0	0	0	0	0	0	0	0	0	0	0	
0,08	12	4	3	4	0	0	0	0	0	0	4	0	0	0	0	0	0	0	
0,17	16	7	4	0	0	0	0	0	0	0	3	0	0	0	0	0	0	0	
0,29	20	28	7	0	0	0	0	0	0	0	8	0	0	0	0	0	0	0	
0,43	24	32	8	0	0	0	0	0	0	0	6	0	0	0	0	0	0	0	
0,62	28	7	4	0	0	0	0	0	0	0	0	0	0	0	0	0	0	0	
0,84	32	11	3	0	0	0	0	0	0	0	0	0	0	0	0	0	0	0	
1,1	36	0	0	0	0	0	0	0	0	0	0	0	0	0	0	0	0	0	
1,41	40	10	0	0	0	0	0	0	0	0	0	0	0	0	0	0	0	0	
1,74	44	0	3	0	0	0	0	0	0	0	0	0	0	0	0	0	0	0	
2,18	48	0	4	0	0	0	0	0	0	0	0	0	0	0	0	0	0	0	
2,65	52	0	0	0	0	0	0	0	0	0	0	0	0	0	0	0	0	0	
3,18	56	0	0	0	0	0	0	0	0	0	0	0	0	0	0	0	0	0	
3,65	60	0	0	0	0	0	0	0	0	0	0	0	0	0	0	0	0	0	
64	0	0	0	0	0	0	0	0	0	0	0	0	0	0	0	0	0	0	
68	0	0	0	0	0	0	0	0	0	0	0	0	0	0	0	0	0	0	
72	0	0	0	0	0	0	0	0	0	0	0	0	0	0	0	0	0	0	
Итого																			
Итого в шт		99	36	4	0	0	0	0	0	0	21	0	0	0	0	0	0	0	160
8	0	0	0	0	0	0	0	0	0	0	0	0	0	0	0	0	0	0	
12	0,32	0,24	0,32	0	0	0	0	0	0	0	0,32	0	0	0	0	0	0	0	

	16	1,19	0,68	0	0	0	0	0	0	0	0,51	0	0	0	0	0	0	
	20	8,12	2,03	0	0	0	0	0	0	0	2,32	0	0	0	0	0	0	
	24	13,76	3,44	0	0	0	0	0	0	0	2,58	0	0	0	0	0	0	
	28	4,34	2,48	0	0	0	0	0	0	0	0	0	0	0	0	0	0	
	32	9,24	2,52	0	0	0	0	0	0	0	0	0	0	0	0	0	0	
	36	0	0	0	0	0	0	0	0	0	0	0	0	0	0	0	0	
	40	14,1	0	0	0	0	0	0	0	0	0	0	0	0	0	0	0	
	44	0	5,22	0	0	0	0	0	0	0	0	0	0	0	0	0	0	
	48	0	8,72	0	0	0	0	0	0	0	0	0	0	0	0	0	0	
	52	0	0	0	0	0	0	0	0	0	0	0	0	0	0	0	0	
	56	0	0	0	0	0	0	0	0	0	0	0	0	0	0	0	0	
	60	0	0	0	0	0	0	0	0	0	0	0	0	0	0	0	0	
	64	0	0	0	0	0	0	0	0	0	0	0	0	0	0	0	0	
	68	0	0	0	0	0	0	0	0	0	0	0	0	0	0	0	0	
	72	0	0	0	0	0	0	0	0	0	0	0	0	0	0	0	0	
	итого:	51,1	25,3	0,3	0,0	0,0	0,0	0,0	0,0	0,0	5,7	0,0	0,0	0,0	0,0	0,0	0,0	82,5
	итого и %	62%	31%	0%	0%	0%	0%	0%	0%	0%	7%	0%	0%	0%	0%	0%	0%	100%
	СКС	1,59																

порода	ОС	I	II	III	IV		V		VI			Ветровал, бурелом			Аварийные деревья			
					нз	з	нз	з	нз	з	о	нз	з	о	нз	з	о	
0,09	8	0	0	0	0	0	0	0	0	0	0	0	0	0	0	0	0	
0,18	12	0	0	0	0	0	0	0	0	0	0	0	0	0	0	0	0	
0,31	16	0	0	0	0	0	0	0	0	0	0	0	0	0	0	0	0	
0,48	20	0	0	1	0	0	0	0	0	2	0	0	0	0	0	0	0	
0,69	24	0	3	1	0	0	0	0	0	4	0	0	0	0	0	0	0	
0,98	28	0	2	2	0	0	0	0	0	6	0	0	0	0	0	0	0	
1,29	32	0	0	0	0	0	0	0	0	0	0	0	0	0	0	0	0	
1,6	36	0	2	2	0	0	0	0	0	2	0	0	0	0	0	0	0	
2,01	40	0	3	0	0	0	0	0	0	1	0	0	0	0	0	0	0	
2,47	44	0	0	0	0	0	0	0	0	0	0	0	0	0	0	0	0	
2,91	48	0	0	0	0	0	0	0	0	0	0	0	0	0	0	0	0	
	52	0	0	0	0	0	0	0	0	0	0	0	0	0	0	0	0	
	56	0	0	0	0	0	0	0	0	0	0	0	0	0	0	0	0	
	60	0	0	0	0	0	0	0	0	0	0	0	0	0	0	0	0	
	64	0	0	0	0	0	0	0	0	0	0	0	0	0	0	0	0	
	68	0	0	0	0	0	0	0	0	0	0	0	0	0	0	0	0	
	72	0	0	0	0	0	0	0	0	0	0	0	0	0	0	0	0	
	итого в шт	0	10	6	0	0	0	0	0	15	0	0	0	0	0	0	0	31
	8	0	0	0	0	0	0	0	0	0	0	0	0	0	0	0	0	
	12	0	0	0	0	0	0	0	0	0	0	0	0	0	0	0	0	
	16	0	0	0	0	0	0	0	0	0	0	0	0	0	0	0	0	
	20	0	0	0,48	0	0	0	0	0	0,96	0	0	0	0	0	0	0	
	24	0	2,07	0,69	0	0	0	0	0	2,76	0	0	0	0	0	0	0	
	28	0	1,96	1,96	0	0	0	0	0	5,88	0	0	0	0	0	0	0	
	32	0	0	0	0	0	0	0	0	0	0	0	0	0	0	0	0	
	36	0	3,2	3,2	0	0	0	0	0	3,2	0	0	0	0	0	0	0	
	40	0	6,03	0	0	0	0	0	0	2,01	0	0	0	0	0	0	0	
	44	0	0	0	0	0	0	0	0	0	0	0	0	0	0	0	0	
	48	0	0	0	0	0	0	0	0	0	0	0	0	0	0	0	0	
	52	0	0	0	0	0	0	0	0	0	0	0	0	0	0	0	0	
	56	0	0	0	0	0	0	0	0	0	0	0	0	0	0	0	0	
	60	0	0	0	0	0	0	0	0	0	0	0	0	0	0	0	0	
	64	0	0	0	0	0	0	0	0	0	0	0	0	0	0	0	0	
	68	0	0	0	0	0	0	0	0	0	0	0	0	0	0	0	0	
	72	0	0	0	0	0	0	0	0	0	0	0	0	0	0	0	0	
	итого:	0,0	13,3	6,3	0,0	0,0	0,0	0,0	0,0	14,8	0,0	0,0	0,0	0,0	0,0	0,0	0,0	34,4
	итого и %	0%	39%	18%	0%	0%	0%	0%	0%	43%	0%	0%	0%	0%	0%	0%	0%	100%
	СКС	3,48																

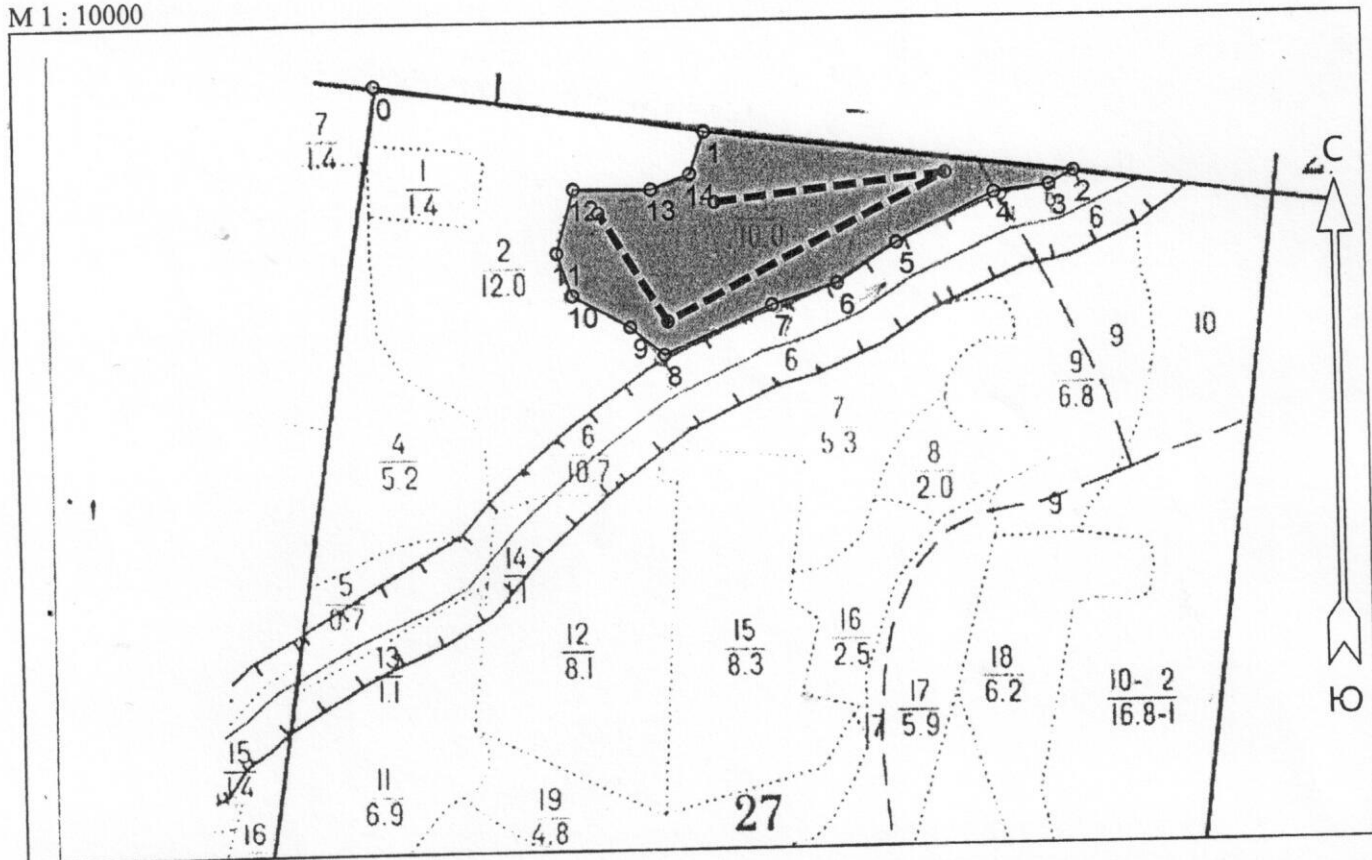
порода	E	I	II	III	IV		V		VI			Ветровал, бурелом			Аварийные деревья		
					нз	з	нз	з	нз	з	о	нз	з	о	нз	з	о
0,024	8	0	0	0	0	0	0	0	0	0	3	0	0	0	0	0	0

0,085	12	0	3	0	0	0	0	0	0	0	2	0	0	0	0	0	0	
0,18	16	0	0	0	0	0	0	4	0	0	3	0	0	10	0	0	0	
0,32	20	0	0	0	0	0	0	0	0	0	0	0	0	0	0	0	0	
0,49	24	0	5	0	0	0	0	0	0	3	11	0	0	0	0	0	0	
0,7	28	0	6	0	0	0	0	0	0	5	14	0	0	0	0	0	0	
0,93	32	0	4	2	0	0	0	0	0	0	2	0	0	0	0	0	0	
1,21	36	0	0	0	0	0	0	0	0	0	0	0	0	0	0	0	0	
1,51	40	0	0	0	0	0	0	0	0	0	0	0	0	0	0	0	0	
1,86	44	0	0	0	0	0	0	0	0	0	0	0	0	0	0	0	0	
	48	0	0	0	0	0	0	0	0	0	0	0	0	0	0	0	0	
	52	0	0	0	0	0	0	0	0	0	0	0	0	0	0	0	0	
	56	0	0	0	0	0	0	0	0	0	0	0	0	0	0	0	0	
	60	0	0	0	0	0	0	0	0	0	0	0	0	0	0	0	0	
	64	0	0	0	0	0	0	0	0	0	0	0	0	0	0	0	0	
	68	0	0	0	0	0	0	0	0	0	0	0	0	0	0	0	0	
	72	0	0	0	0	0	0	0	0	0	0	0	0	0	0	0	0	
																	ИТОГО	
ИТОГО В ШТ		0	18	2	0	0	0	4	0	8	35	0	0	10	0	0	0	77
	8	0	0	0	0	0	0	0	0	0	0,072	0	0	0	0	0	0	
	12	0	0,255	0	0	0	0	0	0	0	0,17	0	0	0	0	0	0	
	16	0	0	0	0	0	0	0,72	0	0	0,54	0	0	1,8	0	0	0	
	20	0	0	0	0	0	0	0	0	0	0	0	0	0	0	0	0	
	24	0	2,45	0	0	0	0	0	0	1,47	5,39	0	0	0	0	0	0	
	28	0	4,2	0	0	0	0	0	0	3,5	9,8	0	0	0	0	0	0	
	32	0	3,72	1,86	0	0	0	0	0	0	1,86	0	0	0	0	0	0	
	36	0	0	0	0	0	0	0	0	0	0	0	0	0	0	0	0	
	40	0	0	0	0	0	0	0	0	0	0	0	0	0	0	0	0	
	44	0	0	0	0	0	0	0	0	0	0	0	0	0	0	0	0	
	48	0	0	0	0	0	0	0	0	0	0	0	0	0	0	0	0	
	52	0	0	0	0	0	0	0	0	0	0	0	0	0	0	0	0	
	56	0	0	0	0	0	0	0	0	0	0	0	0	0	0	0	0	
	60	0	0	0	0	0	0	0	0	0	0	0	0	0	0	0	0	
	64	0	0	0	0	0	0	0	0	0	0	0	0	0	0	0	0	
	68	0	0	0	0	0	0	0	0	0	0	0	0	0	0	0	0	
	72	0	0	0	0	0	0	0	0	0	0	0	0	0	0	0	0	
																	ИТОГО	
ИТОГО:		0,0	10,6	1,9	0,0	0,0	0,0	0,7	0,0	5,0	17,8	0,0	0,0	1,8	0,0	0,0	0,0	37,8
ИТОГО и %		0%	28%	5%	0%	0%	0%	2%	0%	13%	47%	0%	0%	5%	0%	0%	0%	100%
СКС	4,06																	

Общий объем на ВПП 238,0 куб.м.

Абрис участка

М 1 : 10000



№ выдела	Ленты (круговые площадки) перечёта				Площадь, га
	№ ленты (площадки)	Длина, м	Ширина, м	Радиус, м	
3	1	820	10		0,82

Номера точек	Координаты		Румбы линий	Длина, м
	Широта	Долгота		
0 - 1	56° 54' 43.92"	51° 43' 43.32"	ЮВ 81° 16'	440.6
1 - 2	56° 54' 41.758"	51° 44' 09.119"	ЮВ 83° 01'	489.8
2 - 3	56° 54' 39.829"	51° 44' 37.916"	ЮЗ 60° 57'	37.2
3 - 4	56° 54' 39.245"	51° 44' 35.989"	ЮЗ 82° 52'	72.8
4 - 5	56° 54' 38.952"	51° 44' 31.707"	ЮЗ 63° 07'	143.9
5 - 6	56° 54' 36.849"	51° 44' 24.106"	ЮЗ 56° 37'	95.2
6 - 7	56° 54' 35.154"	51° 44' 19.396"	ЮЗ 72° 39'	90.9
7 - 8	56° 54' 34.277"	51° 44' 14.258"	ЮЗ 65° 46'	158.5
8 - 9	56° 54' 32.173"	51° 44' 05.694"	СЗ 49° 58'	59.0
9 - 10	56° 54' 33.4"	51° 44' 03.017"	СЗ 60° 16'	87.4
10 - 11	56° 54' 34.803"	51° 43' 58.521"	СЗ 19° 32'	59.4
11 - 12	56° 54' 36.615"	51° 43' 57.344"	СВ 15° 28'	88.1
12 - 13	56° 54' 39.362"	51° 43' 58.735"	ЮВ 88° 59'	103.0
13 - 14	56° 54' 39.303"	51° 44' 04.837"	СВ 69° 14'	56.0
14 - 1	56° 54' 39.946"	51° 44' 07.942"	СВ 19° 32'	59.4

Условные обозначения	
Линия перечёта	— — — — —

Исполнитель работ по проведению лесопатологического обследования:

ФИО Пачин Р.В. _____ Подпись _____

Дата составления документа 31.08.2017 Телефон 8(342)2808895 _____