


УТВЕРЖДАЮ  
Начальник отдела ОЗЛ ФГЛН ФГПН  
Министерства лесного хозяйства  
Удмуртской Республики  
 В.Г. Митров  
« 15 » сентября 2017 г.

**Акт**  
**лесопатологического обследования № 390**  
**лесных насаждений Дебесского лесничества**  
**Удмуртской Республики**

Способ лесопатологического обследования: 1. Визуальный   
2. Инструментальный

**Место проведения**

| Участковое лесничество | Урочище (дача) | Квартал (кварталы) | Выдел (выделы) | Площадь, га |
|------------------------|----------------|--------------------|----------------|-------------|
| Без деления            | -              | 213                | 36             | 6,6         |
|                        |                |                    |                |             |
|                        |                |                    |                |             |
|                        |                |                    |                |             |

Лесопатологическое обследование проведено на общей площади 0,3 га.

## 2. Инструментальное обследование лесного участка (аренда ИП Дьяконов В.В.)

2.1. Фактическая таксационная характеристика лесного насаждения соответствует (не соответствует) (нужное подчеркнуть) таксационному описанию. Причины несоответствия: \_\_\_\_\_.

Ведомость лесных участков с выявленными несоответствиями таксационным описаниям приведена в приложении 1 к Акту.

2.2. Состояние насаждений: **с нарушенной устойчивостью**  
**с утраченной устойчивостью**

причины повреждения: заселение короедом-типографом, черным большим еловым (пихтовым) усачом, свежий и старый ветровал.

В том числе:

Заселено стволовыми вредителями

| Вид вредителя                | Порода | Встречаемость (% заселённых деревьев) | Степень заселения лесного насаждения (слабая, средняя, сильная) |
|------------------------------|--------|---------------------------------------|---|
| Короед-типограф              | Ель    | 5                                     | слабая  |
| Усач черный большой еловый   | Ель    | 5                                     | слабая  |
| Усач черный большой пихтовый | Пихта  | 3                                     | слабая  |

Отработано стволовыми вредителями

| Вид вредителя                | Порода | Встречаемость (% отработанных деревьев) |
|------------------------------|--------|---|
| Усач черный большой еловый   | Ель    | 7                                       |
| Усач черный большой пихтовый | Пихта  | 7                                       |

Повреждено огнём

| Вид пожара | Порода | Состояние корневых лап            |  | Состояние корневой шейки                                     |  | Подсушивание луба                        |  |
|------------|--------|-----------------------------------|--|--|--|--|--|
|            |        | процент повреждённых огнём корней | процент деревьев в с данным повреждением | ожог корневой шейки по окружности (1/4; 2/4; 3/4; более 3/4) | процент деревьев в с данным повреждением | по окружности (1/4; 2/4; 3/4; более 3/4) | процент деревьев с данным повреждением |
|            |        |                                   |  |  |  |  |  |
|            |        |                                   |  |  |  |  |  |
|            |        |                                   |  |  |  |  |  |

Поражено болезнями

| Вид болезни | Порода | Встречаемость (% поражённых деревьев) | Степень поражения лесного насаждения (слабая, средняя, сильная) |
|-------------|--------|---------------------------------------|---|
|             |        |                                       |   |
|             |        |                                       |   |

2.3. Выборке подлежит 35% деревьев,  
 в том числе:  
 ослабленных %  
 сильно ослабленных %  
 усыхающих %  
 свежего сухостоя 28 %, в том числе: свежего ветровала 28 %  
 свежего бурелома \_\_\_\_ %  
 старого сухостоя 7%  
 в том числе: старого бурелома \_\_\_\_ %  
 старого ветровала 6%  
 аварийных \_\_\_\_ %

2.4. Полнота лесного насаждения после уборки деревьев, подлежащих рубке, составит 0,4  
 Критическая полнота для данной категории лесных насаждений составляет не лимитируется

### ЗАКЛЮЧЕНИЕ

С целью предотвращения негативных процессов или снижения ущерба от их воздействия назначено: санитарная рубка выборочная.

| Участковое лесничество | Урочище (дача) | Квартал | Выдел | Площадь, выдела, га | Вид мероприятия | Площадь, мероприятия, га | Порода | Запас на выдел, кбм | Крайние сроки проведения |
|------------------------|----------------|---------|-------|---------------------|-----------------|--------------------------|--------|---------------------|--------------------------|
| Без деления            | -              | 213     | 36    | 6,6                 | СРВ             | 0,3                      | Е      | 27                  | 2017                     |
|                        |                |         |       |                     |                 |                          | П      | 19                  |                          |
|                        |                |         |       |                     |                 |                          |        | 46                  |                          |

Ведомость перечета деревьев назначенных в рубку и абрис лесного участка прилагаются (приложение 2 и 3 к Акту)

Меры по обеспечению возобновления -----

Мероприятия, необходимые для предупреждения повреждения или поражения смежных насаждений: своевременное проведение санитарно – оздоровительных мероприятий в соответствии с требованиями действующих НПА.

Сведения для расчета степени повреждения:

год образования старого сухостоя 2014-2015 гг.

основная причина повреждения древесины воздействие сильных ветров текущего года и прошлых лет.

Дата проведения обследований 07.08.2017 г.

Исполнители работ по проведению лесопатологического обследования:

Руководитель ГКУУР «Дебесское лесничество Поздеев В.В. \_\_\_\_\_

Инженер ОЗЛ ГКУУР «Дебесское лесничество» Первушина Е.С. \_\_\_\_\_

Мастер леса ГКУУР «Дебесское лесничество» Тронин А.В. \_\_\_\_\_

Зам. Руководителя ИП Дьяконов В.В. Дьяконов Н.В. \_\_\_\_\_



**Ведомость перечета деревьев назначенных в рубку**

ВРЕМЕННАЯ ПРОБНАЯ ПЛОЩАДЬ № 1

Субъект Российской Федерации Удмуртская Республика  
Лесничество (лесопарк) Дебесское  
Участковое лесничество без деления  
Урочище (лесная дача) \_\_\_\_\_  
Квартал 213 . Выдел 36 . Площадь 6,6  
Номер очага вредных организмов \_\_\_\_\_  
Размер пробной площади 0,3 га.  
Таксационная характеристика:  
тип леса ЕШТ ; состав 6Е4П ; возраст 85  
бонитет 2 ; полнота 0,6 ;  
запас на га 290 ; возобновление -

Время и причина ослабления лесного насаждения :

Заселение короедом-типографом, черным большим еловым (пихтовым) усачом, свежий и старый ветровал.

Тип очага вредных организмов: эпизодический, хронический (подчеркнуть).

Фаза развития очага вредных организмов: начальная, нарастания численности, собственно вспышка, кризис (подчеркнуть).

Состояние лесного насаждения, намечаемые мероприятия:

2,39 - ослабленное , требуется проведение выборочной санитарной рубки.

Исполнители работ по проведению лесопатологических обследований:

Руководитель ГКУУР "Дебесское лесничество" Поздеев В.В.  
Инженер ОЗЛ ГКУУР "Дебесское лесничество" Первушина Е.С.  
Мастер леса ГКУУР "Дебесское лесничество" Тронин А.В.  
Зам. руководителя ИП Дьяконов В.В. Дьяконов Н.В.

Дата составления документа

10.08.2017

телефон

8-34151-4-12-40

ВЕДОМОСТЬ ПЕРЕЧЕТА ДЕРЕВЬЕВ

Порода: Ель

| Ступени<br>толщины,<br>см | Количество деревьев по категориям состояния, шт. |    |     |    |   |    |   |    |    |                   |    |    |                   |    |    | Всего деревьев по<br>ступеням толщины |                                |         |
|---------------------------|--|----|-----|----|---|----|---|----|----|-------------------|----|----|-------------------|----|----|---------------------------------------|--------------------------------|---------|
|                           | I  | II | III | IV |   | V  |   | VI |    | ветровал, бурелом |    |    | аварийные деревья |    |    | шт.                                   | в т.ч.<br>подлежат<br>рубке, % |         |
|                           |  |    |     | НЗ | 3 | НЗ | 3 | НЗ | 3  | НЗ                | 3  | НЗ | 3                 | О  |    |                                       |                                |         |
| 1                         | 2  | 3  | 4   | 5  | 6 | 7  | 8 | 9  | 10 | 11                | 12 | 13 | 14                | 15 | 16 | 17                                    | 18                             | 19      |
| 8                         |  |    |     |    |   |    |   |    |    |                   |    |    |                   |    |    |                                       | 0                              | #ДЕЛ/0! |
| 12                        | 6  |    |     |    |   |    |   |    |    | 1                 | 1  | 1  |                   |    |    |                                       | 6                              | 0       |
| 16                        | 9  |    |     |    |   |    |   |    |    |                   | 8  | 2  | 2                 |    |    |                                       | 12                             | 25      |
| 20                        | 13   |    |     |    |   |    |   |    |    | 1                 | 5  |    | 1                 |    |    |                                       | 25                             | 48      |
| 24                        | 9  |    |     |    |   |    |   |    |    |                   | 2  | 1  | 2                 |    |    |                                       | 16                             | 44      |
| 28                        | 13   |    |     |    |   |    |   |    |    |                   | 4  | 1  | 1                 |    |    |                                       | 18                             | 28      |
| 32                        | 16   |    |     |    |   |    |   |    |    |                   | 2  | 2  | 1                 |    |    |                                       | 22                             | 27      |
| 36                        | 12   |    |     |    |   |    |   |    |    |                   | 2  | 1  | 1                 |    |    |                                       | 14                             | 14      |
| 40                        | 4  |    |     |    |   |    |   |    |    |                   | 2  | 1  | 1                 |    |    |                                       | 8                              | 50      |
| 44                        |  |    |     |    |   |    |   |    |    |                   |    |    |                   |    |    |                                       | 0                              | #ДЕЛ/0! |
| 48                        | 1  |    |     |    |   |    |   |    |    |                   |    |    |                   |    |    |                                       | 1                              | 0       |
| 52                        |  |    |     |    |   |    |   |    |    |                   |    |    |                   |    |    |                                       | 0                              | #ДЕЛ/0! |
| 56                        |  |    |     |    |   |    |   |    |    |                   |    |    |                   |    |    |                                       | 0                              | #ДЕЛ/0! |
| 60                        |  |    |     |    |   |    |   |    |    |                   |    |    |                   |    |    |                                       | 0                              | #ДЕЛ/0! |
| 64                        |  |    |     |    |   |    |   |    |    |                   |    |    |                   |    |    |                                       | 0                              | #ДЕЛ/0! |
| 68                        |  |    |     |    |   |    |   |    |    |                   |    |    |                   |    |    |                                       | 0                              | #ДЕЛ/0! |
| 72                        |  |    |     |    |   |    |   |    |    |                   |    |    |                   |    |    |                                       | 0                              | #ДЕЛ/0! |
| Итого,<br>кол. дер.       | 83   | 0  | 0   | 0  | 0 | 0  | 0 | 0  | 0  | 2                 | 24 | 6  | 7                 | 0  | 0  | 0                                     | 122                            | 32      |
| Итого, %                  | 68   | 0  | 0   | 0  | 0 | 0  | 0 | 0  | 0  | 2                 | 20 | 5  | 6                 | 0  | 0  | 0                                     |                                |         |

Примечание: НЗ - незаселенное, З - заселенное, О - отработанное вредителями.

ВЕДОМОСТЬ ПЕРЕЧЕТА ДЕРЕВЬЕВ

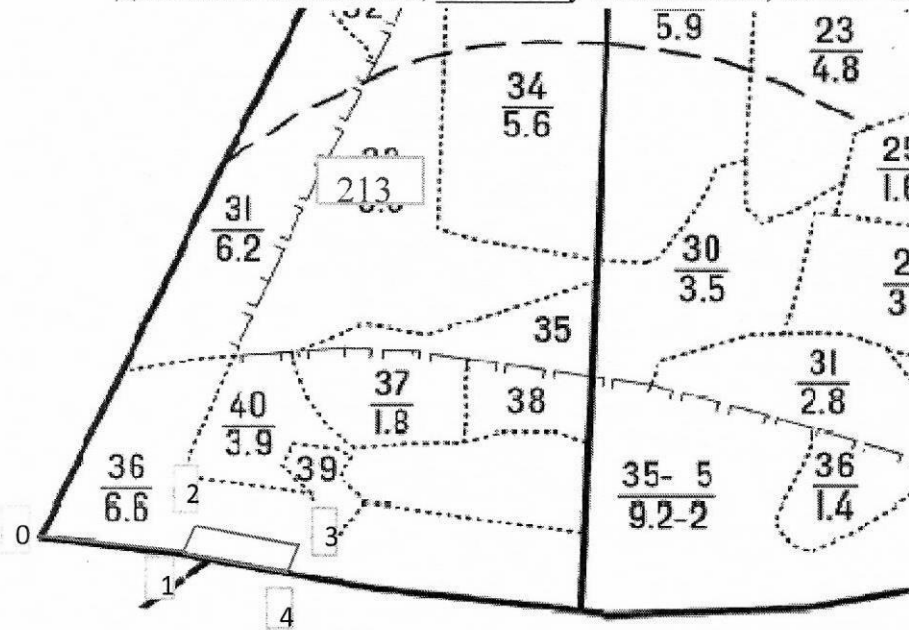
Порода: Пихта

| Ступени<br>толщины,<br>см | Количество деревьев по категориям состояния, шт. |    |     |    |   |    |   |    |    |                   |    |                   |    |    |     |                                | Всего деревьев по<br>ступеням толщины |         |
|---------------------------|--|----|-----|----|---|----|---|----|----|-------------------|----|-------------------|----|----|-----|--------------------------------|---------------------------------------|---------|
|                           | I  | II | III | IV |   | V  |   | VI |    | ветровал, бурелом |    | аварийные деревья |    |    | шт. | в т.ч.<br>подлежат<br>рубке, % |                                       |         |
|                           |  |    |     | НЗ | О | НЗ | О | НЗ | О  | НЗ                | О  | НЗ                | О  | О  |     |                                |                                       |         |
| 1                         | 2  | 3  | 4   | 5  | 6 | 7  | 8 | 9  | 10 | 11                | 12 | 13                | 14 | 15 | 16  | 17                             | 18                                    | 19      |
| 8                         |  |    |     |    |   |    |   |    |    |                   |    |                   |    |    |     |                                | 0                                     | #ДЕЛ/0! |
| 12                        | 5  |    |     |    |   |    |   |    |    |                   |    |                   |    |    |     |                                | 5                                     | 0       |
| 16                        | 10   |    |     |    |   |    |   |    |    |                   | 5  |                   |    |    |     |                                | 15                                    | 33      |
| 20                        | 8  |    |     |    |   |    |   |    |    |                   | 4  | 1                 | 2  |    |     |                                | 15                                    | 47      |
| 24                        | 7  |    |     |    |   |    |   |    |    |                   | 8  |                   |    |    |     |                                | 15                                    | 53      |
| 28                        | 11   |    |     |    |   |    |   |    |    |                   | 2  |                   | 4  |    |     |                                | 17                                    | 35      |
| 32                        | 5  |    |     |    |   |    |   |    |    |                   | 2  |                   |    |    |     |                                | 7                                     | 29      |
| 36                        | 3  |    |     |    |   |    |   |    |    |                   | 3  | 1                 |    |    |     |                                | 7                                     | 57      |
| 40                        | 2  |    |     |    |   |    |   |    |    |                   | 1  |                   |    |    |     |                                | 3                                     | 33      |
| 44                        |  |    |     |    |   |    |   |    |    |                   | 1  |                   |    |    |     |                                | 1                                     | 100     |
| 48                        |  |    |     |    |   |    |   |    |    |                   |    |                   |    |    |     |                                | 0                                     | #ДЕЛ/0! |
| 52                        |  |    |     |    |   |    |   |    |    |                   |    |                   |    |    |     |                                | 0                                     | #ДЕЛ/0! |
| 56                        |  |    |     |    |   |    |   |    |    |                   |    |                   |    |    |     |                                | 0                                     | #ДЕЛ/0! |
| 60                        |  |    |     |    |   |    |   |    |    |                   |    |                   |    |    |     |                                | 0                                     | #ДЕЛ/0! |
| 64                        |  |    |     |    |   |    |   |    |    |                   |    |                   |    |    |     |                                | 0                                     | #ДЕЛ/0! |
| 68                        |  |    |     |    |   |    |   |    |    |                   |    |                   |    |    |     |                                | 0                                     | #ДЕЛ/0! |
| 72                        |  |    |     |    |   |    |   |    |    |                   |    |                   |    |    |     |                                | 0                                     | #ДЕЛ/0! |
| Итого,<br>кол. дер.       | 51   | 0  | 0   | 0  | 0 | 0  | 0 | 0  | 0  | 0                 | 26 | 2                 | 6  | 0  | 0   | 0                              | 85                                    | 40      |
| Итого, %                  | 60   | 0  | 0   | 0  | 0 | 0  | 0 | 0  | 0  | 0                 | 31 | 2                 | 7  | 0  | 0   | 0                              |                                       |         |

Примечание: НЗ - незаселенное, З - заселенное, О - отработанное вредителями.

Абрис участка

Дебесского лесничества, \_\_\_\_\_ уч. лесничества, кв. 213 выд. 36 пл. 0,3 га



| № выдела | Ленты (круговые площадки) пересчета |          |           |           |             |
|----------|-------------------------------------|----------|-----------|-----------|-------------|
|          | № ленты (площадки)                  | длина, м | ширина, м | радиус, м | площадь, га |
|          |                                     |          |           |           |             |

| Номера точек | Координаты               | Румбы линий | Длина, м |
|--------------|--------------------------|-------------|----------|
| 0 - 1        | 57°30' 53°34'            | кв. просека | 112      |
| 1 - 2        | 57°30'42''<br>53°34'51'' | С 0°        | 27       |
| 2 - 3        | 57°30'43''<br>53°34'52'' | СВ 87°      | 92       |
| 3 - 4        | 57°30'42''<br>53°34'63'' | ЮЗ 5°       | 36       |
| 4 - 5        | 57°30'41''<br>53°34'62'' | кв. просека | 89       |

Исполнитель работ по проведению лесопатологических обследований:

Руководитель ГКУУР "Дебесское лесничество" Поздеев В.В.  
Инженер ОЗЛ ГКУУР "Дебесское лесничество" Первушина Е.С.  
Мастер леса ГКУУР "Дебесское лесничество" Тронин А.В.  
Зам. руководителя ИП Дьяконов В.В. Дьяконов Н.В.  
Дата составления документа \_\_\_\_\_

10.08.2017

Телефон \_\_\_\_\_

\_\_\_\_\_  
\_\_\_\_\_  
8-34151-4-12-40