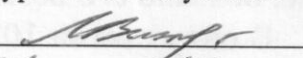


УТВЕРЖДАЮ

Начальник отдела ОЗВЛ
Министерства природных ресурсов и
охраны окружающей среды
Удмуртской Республики

 В.Г. Митров

« 21 »  2018 г.

АКТ
лесопатологического обследования № 39

лесных насаждений Завьяловского лесничества

Удмуртской Республики

Способ лесопатологического обследования: 1. Визуальный

2. Инструментальный

Место проведения

Участковое лесничество	Урочище (дача)	Квартал (кварталы)	Выдел (выделы)	Площадь, га
Подшиваловское		223	11	22,3

Лесопатологическое обследование проведено на общей площади 7,7 га.

2. Инструментальное обследование лесного участка. Аренда «Удмуртлес»

2.1. Фактическая таксационная характеристика лесного насаждения соответствует (не соответствует) (нужное подчеркнуть) таксационному описанию. Причины несоответствия:

Ведомость лесных участков с выявленными несоответствиями таксационным описаниям приведена в приложении 1 к Акту.

2.2. Состояние насаждений: **с нарушенной устойчивостью**
с утраченной устойчивостью

причины повреждения: заселение короедом-типографом

В том числе:

Заселено стволовыми вредителями

Вид вредителя	Порода	Встречаемость (% заселённых деревьев)	Степень заселения лесного насаждения (слабая, средняя, сильная)
Короед-типограф	Ель	13	средняя
Усач черный еловый	Ель	13	средняя

Отработано стволовыми вредителями

Вид вредителя	Порода	Встречаемость (% <i>отработанных</i> деревьев)
Усач черный еловый	Ель	<i>19</i>

Повреждено огнём

Вид пожара	Порода	Состояние корневых лап		Состояние корневой шейки		Подсушивание луба	
		процент повреждённых огнём корней	процент деревьев в с данным повреждением	ожог корневой шейки по окружности (1/4; 2/4;3/4;более 3/4)	процент деревьев в с данным повреждением	по окружности (1/4; 2/4;3/4;более 3/4)	процент деревьев с данным повреждением

Поражено болезнями

Вид болезни	Порода	Встречаемость (% поражённых деревьев)	Степень поражения лесного насаждения (слабая, средняя, сильная)

2.3. Выборке подлежит 12 % деревьев,
 в том числе:
 ослабленных _____ %
 сильно ослабленных _____ %
 усыхающих _____ %
 свежего сухостоя 5 %,
 в том числе: свежего ветровала _____ %
 свежего бурелома _____ %
 старого сухостоя 7 %
 в том числе: старого бурелома _____ %
 старого ветровала _____ %
 аварийных _____ %

2.4. Полнота лесного насаждения после уборки деревьев, подлежащих рубке, составит 0,57
 Критическая полнота для данной категории лесных насаждений составляет: не лимитируется.

ЗАКЛЮЧЕНИЕ

С целью предотвращения негативных процессов или снижения ущерба от их воздействия назначено:

Участковое лесничество	Урочище (дача)	Квартал	Выдел	Площадь, выдела, га	Вид мероприятия	Площадь, мероприятия, га	Порода	Запас на выдел, кбм	Крайние сроки проведения
Подшиваловское		223	11	22,3	СРВ	7,7	Е	<u>244</u>	2018 г
Итого								<u>244</u>	

Ведомость перечета деревьев назначенных в рубку и абрис лесного участка прилагаются (приложение 2 и 3 к Акту)

Меры по обеспечению возобновления: сохранение подроста

Мероприятия, необходимые для предупреждения повреждения или поражения смежных насаждений: своевременное проведение санитарно – оздоровительных мероприятий в соответствии с требованиями действующих НПА.

Сведения для расчета степени повреждения:

год образования старого сухостоя 2014 г

основная причина повреждения древесины: короед-типограф

Дата проведения обследований 18.08.2017 г

Исполнители работ по проведению лесопатологического обследования:

Руководитель ГКУ УР "Завьяловское лесничество"
 Коробейникова О.В.

Подпись

Заместитель руководителя ГКУ УР "Завьяловское лесничество"
 Шарифуллин С.Р.

Подпись

Инженер ОЗЛ ГКУ УР "Завьяловское лесничество" Рыкова Т.А.

Подпись

Лесничий Подшиваловского участкового лесничества ГКУ УР
 "Завьяловское лесничество" Гайфутдинов Р.Г.

Подпись

Приложение 1.1
к акту лесопатологических обследований
Результаты проведения лесопатологических обследований лесных насаждений за июль 2017 г.

Субъект Российской Федерации Удмуртская Республика Лесничество (лесопарк) Завьяловское
 Участковое лесничество Подпываловское Урочище (лесная дача) Завьяловское

Номер квартала	Номер выдела	Площадь выдела, га	Целевое назначение лесов	Категория защитных лесов	Номер лесопатологического выдела	Площадь лесопатологического выдела, га	Таксационная характеристика лесного насаждения								Число деревьев на пробе, шт.	Распределение деревьев по категориям состояния, % от запаса										Признаки повреждения деревьев	Доля повреждённых деревьев, %	Причина ослабления, повреждения	Полжежит рубке, %	Рекомендуемые мероприятия									
							состав	попорода	возраст	средняя высота, м	средний диаметр, см	тип леса	плотота	бонитет		запас, куб. м/га	без признаков ослабления	ослабленные	сильно ослабленные	усыхающие	свежий сухойстой	старый сухойстой	свежий ветровал	старый ветровал	Свежий бурелом					Старый бурелом	вид	площадь, га							
1	2	3	4	5	6	7	8	9	10	11	12	13	14	15	16	17	18	19	20	21	22	23	24	25	26	27	27	29	30	31	32	33							
223	11	22,3		Зеленая зона	11	7,7	6Б1Ос3Е+П+Лп	Е	80	24	26	ЕЛп/С2	0,6	1	200	90	23%	26%	18%	0%	13%	20%	0%	0%	0%	612,614	343,341	34%	34%	СРВ	7,7								
			Защитные населенных пунктов	ОЗУ: участки				П	80							11	64%	36%	0%	0%	0%	0%	0%	0%				0%	0%	0%	0%								
								С	70	25	24					0	##	##	##	##	##	##	##	##															
								Б	70	25	24					153	50%	50%	0%	0%	0%	0%	0%	0%															
								Ос	70	26	28					22	84%	16%	0%	0%	0%	0%	0%	0%															
								Лп	70	70						18	100%	0%	0%	0%	0%	0%	0%	0%				12%											
																294	45%	37%	6%	0%	5%	7%	0%	0%															

Примечание – Показатели, не соответствующие таксационному описанию отмечаются «*»

Исполнители работ по проведению лесопатологических обследований:

Руководитель ГКУ УР "Завьяловское лесничество" Коробейникова О.В. Подпись
 Заместитель руководителя ГКУ УР "Завьяловское лесничество" Шарифуллин С.Р. Подпись
 Инженер ОЗЛ ГКУ УР "Завьяловское лесничество" Рыкова Т.А. Подпись
 Лесничий Пригородного участкового лесничества ГКУ УР "Подпываловское лесничество" Гайфуддинов Р.Г. Подпись
 Дата составления документа 23.08.2017 Телефон 8 (3412) 54-45-76

Ведомость перчета деревьев назначенных в рубку

ВРЕМЕННАЯ ПРОБНАЯ ПЛОЩАДЬ № _____

Субъект Российской Федерации Удмуртская Республика

Лесничество (лесопарк) ГКУ УР "Завьяловское лесничество"

Участковое лесничество Подшиваловское

Урочище (лесная дача) _____

Квартал 223 . Выдел 11 . Площадь 22,3

Номер очага вредных организмов _____

Размер пробной площади 0,7 га.

Таксационная характеристика:

тип леса ЕЛп/С2 ; состав ББ1Ос3Е+П+Лп ; возраст 70

бонитет 1 ; полнота 0,6 ;

запас на га 200 ; возобновление 10Е; 2,5 м; 1,5 тыс. шт/га .

Время и причина ослабления лесного насаждения :
2014 г. заселение короедом-типографом, усачём черным большим еловым

Тип очага вредных организмов: эпизодический, хронический (подчеркнуть).

Фаза развития очага вредных организмов: начальная, нарастания численности, собственно вспышка, кризис (подчеркнуть).

Состояние лесного насаждения, намечаемые мероприятия:
старый сухостой, свежий сухостой, требуется выборочная санитарная рубка

Исполнители работ по проведению лесопатологических обследований:

Руководитель ГКУ УР "Завьяловское лесничество"
Заместитель руководителя ГКУ УР "Завьяловское лесничество"
Инженер ОЗЛ ГКУ УР "Завьяловское лесничество"
Лесничий Подшиваловского участкового лесничества ГКУ УР "Завьяловское лесничество"

Коробейникова О.В.
Шарифуллин С.Р.
Рыкова Т.А.
Гайфутдинов Р.Г.

Дата составления документа 23.08.2017 Телефон 8(3412) 54-45-76

ВЕДОМОСТЬ ПЕРЕЧЕТА ДЕРЕВЬЕВ

Порода: Ель

Ступени толщины, см	Количество деревьев по категориям состояния, шт.															Всего деревьев по ступеням толщины		
	I	II	III	IV		V		VI			ветровал, бурелом			аварийные деревья			шт.	в т.ч. подлежат рубке, %
				НЗ	З	НЗ	З	НЗ	З	О	НЗ	З	О	НЗ	З	О		
1	2	3	4	5	6	7	8	9	10	11	12	13	14	15	16	17	18	19
8																	0	#ДЕЛ/0!
12	1	1	2														4	0
16	3	5	2														10	0
20	7	5	1				1			2							16	19
24	6	5	5				3			1							20	20
28	4	4	1				2			1							12	25
32	2	2	1				1			4							10	50
36	2	2	1				2			2							9	44
40	1	1	3				1			1							7	29
44																	0	#ДЕЛ/0!
48		1															1	0
52										1							1	100
56																	0	#ДЕЛ/0!
60																	0	#ДЕЛ/0!
64																	0	#ДЕЛ/0!
68																	0	#ДЕЛ/0!
72																	0	#ДЕЛ/0!
Итого, кол. дер.	26	26	16	0	0	0	10	0	0	12	0	0	0	0	0	0	90	24
Итого, %	29	29	18	0	0	0	11	0	0	13	0	0	0	0	0	0		

Примечание: НЗ - незаселенное, З - заселенное, О - отработанное вредителями.

ВЕДОМОСТЬ ПЕРЕЧЕТА ДЕРЕВЬЕВ

Порода: Пихта

Ступени толщины, см	Количество деревьев по категориям состояния, шт.															Всего деревьев по ступеням толщины		
	I	II	III	IV		V		VI			ветровал, бурелом			аварийные деревья			шт.	в т.ч. подлежат рубке, %
				НЗ	З	НЗ	З	НЗ	З	О	НЗ	З	О	НЗ	З	О		
1	2	3	4	5	6	7	8	9	10	11	12	13	14	15	16	17	18	19
8																	0	#ДЕЛ/0!
12																	0	#ДЕЛ/0!
16																	0	#ДЕЛ/0!
20	1																1	0
24	1	2															3	0
28	2																2	0
32	3	2															5	0
36																	0	#ДЕЛ/0!
40																	0	#ДЕЛ/0!
44																	0	#ДЕЛ/0!
48																	0	#ДЕЛ/0!
52																	0	#ДЕЛ/0!
56																	0	#ДЕЛ/0!
60																	0	#ДЕЛ/0!
64																	0	#ДЕЛ/0!
68																	0	#ДЕЛ/0!
72																	0	#ДЕЛ/0!
Итого, кол. дер.	7	4	0	0	0	0	0	0	0	0	0	0	0	0	0	0	11	0
Итого, %	64	36	0	0	0	0	0	0	0	0	0	0	0	0	0	0		

Примечание: НЗ - незаселенное, З - заселенное, О - отработанное вредителями.

ВЕДОМОСТЬ ПЕРЕЧЕТА ДЕРЕВЬЕВ

Порода: Сосна

Ступени толщины, см	Количество деревьев по категориям состояния, шт.															Всего деревьев по ступеням толщины		
	I	II	III	IV		V		VI			ветровал, бурелом			аварийные деревья			шт.	в т.ч. подлежат рубке, %
				НЗ	З	НЗ	З	НЗ	З	О	НЗ	З	О	НЗ	З	О		
1	2	3	4	5	6	7	8	9	10	11	12	13	14	15	16	17	18	19
8																	0	#ДЕЛ/0!
12																	0	#ДЕЛ/0!
16																	0	#ДЕЛ/0!
20																	0	#ДЕЛ/0!
24																	0	#ДЕЛ/0!
28																	0	#ДЕЛ/0!
32																	0	#ДЕЛ/0!
36																	0	#ДЕЛ/0!
40																	0	#ДЕЛ/0!
44																	0	#ДЕЛ/0!
48																	0	#ДЕЛ/0!
52																	0	#ДЕЛ/0!
56																	0	#ДЕЛ/0!
60																	0	#ДЕЛ/0!
64																	0	#ДЕЛ/0!
68																	0	#ДЕЛ/0!
72																	0	#ДЕЛ/0!
Итого, кол. дер.	0	0	0	0	0	0	0	0	0	0	0	0	0	0	0	0	0	#ДЕЛ/0!
Итого, %	####	####	####	####	####	####	####	####	####	####	####	####	####	####	####	####	####	

Примечание: НЗ - незаселенное, З - заселенное, О - отработанное вредителями.

ВЕДОМОСТЬ ПЕРЕЧЕТА ДЕРЕВЬЕВ

Порода: Береза

Ступени толщины, см	Количество деревьев по категориям состояния, шт.																Всего деревьев по ступеням толщины	
	I	II	III	IV		V		VI			ветровал, бурелом			аварийные деревья			шт.	в т.ч. подлежат рубке, %
				НЗ	З	НЗ	З	НЗ	З	О	НЗ	З	О	НЗ	З	О		
1	2	3	4	5	6	7	8	9	10	11	12	13	14	15	16	17	18	19
8																	0	#ДЕЛ/0!
12	5																5	0
16	4	2															6	0
20	25	11															36	0
24	10	18															28	0
28	18	12															30	0
32	8	12															20	0
36	7	8															15	0
40	6	7															13	0
44																	0	#ДЕЛ/0!
48																	0	#ДЕЛ/0!
52																	0	#ДЕЛ/0!
56																	0	#ДЕЛ/0!
60																	0	#ДЕЛ/0!
64																	0	#ДЕЛ/0!
68																	0	#ДЕЛ/0!
72																	0	#ДЕЛ/0!
Итого, кол. дер.	83	70	0	0	0	0	0	0	0	0	0	0	0	0	0	0	153	0
Итого, %	54	46	0	0	0	0	0	0	0	0	0	0	0	0	0	0		

Примечание: НЗ - незаселенное, З - заселенное, О - отработанное вредителями.

ВЕДОМОСТЬ ПЕРЕЧЕТА ДЕРЕВЬЕВ

Порода: Осина

Ступени толщины, см	Количество деревьев по категориям состояния, шт.																Всего деревьев по ступеням толщины	
	I	II	III	IV		V		VI			ветровал, бурелом			аварийные деревья			шт.	в т.ч. подлежат рубке, %
				НЗ	З	НЗ	З	НЗ	З	О	НЗ	З	О	НЗ	З	О		
1	2	3	4	5	6	7	8	9	10	11	12	13	14	15	16	17	18	19
8																	0	#ДЕЛ/0!
12																	0	#ДЕЛ/0!
16																	0	#ДЕЛ/0!
20	2																2	0
24	4	1															5	0
28	7	3															10	0
32	2																2	0
36	3																3	0
40																	0	#ДЕЛ/0!
44																	0	#ДЕЛ/0!
48																	0	#ДЕЛ/0!
52																	0	#ДЕЛ/0!
56																	0	#ДЕЛ/0!
60																	0	#ДЕЛ/0!
64																	0	#ДЕЛ/0!
68																	0	#ДЕЛ/0!
72																	0	#ДЕЛ/0!
Итого, кол. дер.	18	4	0	0	0	0	0	0	0	0	0	0	0	0	0	0	22	0
Итого, %	82	18	0	0	0	0	0	0	0	0	0	0	0	0	0	0		

Примечание: НЗ - незаселенное, З - заселенное, О - отработанное вредителями.

ВЕДОМОСТЬ ПЕРЕЧЕТА ДЕРЕВЬЕВ

Порода: Липа

Ступени толщины, см	Количество деревьев по категориям состояния, шт.																Всего деревьев по ступеням толщины	
	I	II	III	IV		V		VI			ветровал, бурелом			аварийные деревья			шт.	в т.ч. подлежат рубке, %
				НЗ	З	НЗ	З	НЗ	З	О	НЗ	З	О	НЗ	З	О		
1	2	3	4	5	6	7	8	9	10	11	12	13	14	15	16	17	18	19
8																	0	#ДЕЛ/0!
12	5																5	0
16	3																3	0
20	6																6	0
24	2																2	0
28	2																2	0
32																	0	#ДЕЛ/0!
36																	0	#ДЕЛ/0!
40																	0	#ДЕЛ/0!
44																	0	#ДЕЛ/0!
48																	0	#ДЕЛ/0!
52																	0	#ДЕЛ/0!
56																	0	#ДЕЛ/0!
60																	0	#ДЕЛ/0!
64																	0	#ДЕЛ/0!
68																	0	#ДЕЛ/0!
72																	0	#ДЕЛ/0!
Итого, кол. дер.	18	0	0	0	0	0	0	0	0	0	0	0	0	0	0	0	18	0
Итого, %	100	0	0	0	0	0	0	0	0	0	0	0	0	0	0	0		

Примечание: НЗ - незаселенное, З - заселенное, О - отработанное вредителями.

Порода: ВСЕГО

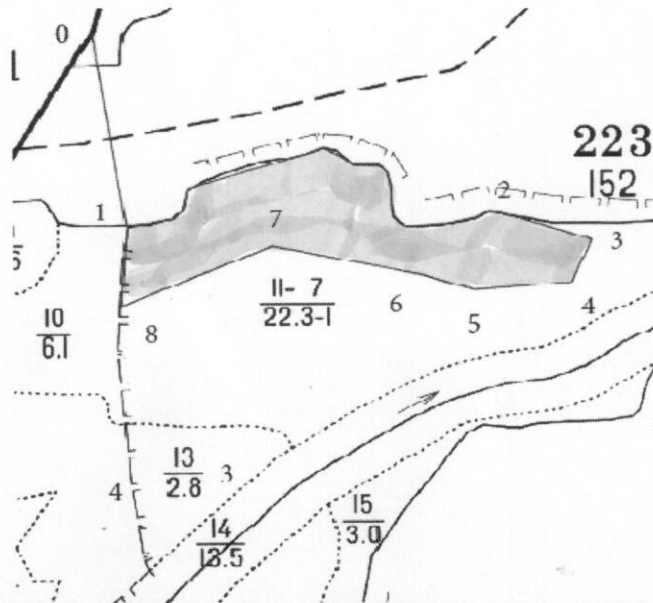
Ступени толщины, см	Количество деревьев по категориям состояния, шт.																Всего деревьев по ступеням толщины	
	I	II	III	IV		V		VI			ветровал, бурелом			аварийные деревья			шт.	в т.ч. подлежат рубке, %
				НЗ	З	НЗ	З	НЗ	З	О	НЗ	З	О	НЗ	З	О		
1	2	3	4	5	6	7	8	9	10	11	12	13	14	15	16	17	18	19
8	0	0	0	0	0	0	0	0	0	0	0	0	0	0	0	0	0	#ДЕЛ/0!
12	11	1	2	0	0	0	0	0	0	0	0	0	0	0	0	0	14	0
16	10	7	2	0	0	0	0	0	0	0	0	0	0	0	0	0	19	0
20	41	16	1	0	0	0	1	0	0	2	0	0	0	0	0	0	61	5
24	23	26	5	0	0	0	3	0	0	1	0	0	0	0	0	0	58	7
28	33	19	1	0	0	0	2	0	0	1	0	0	0	0	0	0	56	5
32	15	16	1	0	0	0	1	0	0	4	0	0	0	0	0	0	37	14
36	12	10	1	0	0	0	2	0	0	2	0	0	0	0	0	0	27	15
40	7	8	3	0	0	0	1	0	0	1	0	0	0	0	0	0	20	10
44	0	0	0	0	0	0	0	0	0	0	0	0	0	0	0	0	0	#ДЕЛ/0!
48	0	1	0	0	0	0	0	0	0	0	0	0	0	0	0	0	1	0
52	0	0	0	0	0	0	0	0	0	1	0	0	0	0	0	0	1	100
56	0	0	0	0	0	0	0	0	0	0	0	0	0	0	0	0	0	#ДЕЛ/0!
60	0	0	0	0	0	0	0	0	0	0	0	0	0	0	0	0	0	#ДЕЛ/0!
64	0	0	0	0	0	0	0	0	0	0	0	0	0	0	0	0	0	#ДЕЛ/0!
68	0	0	0	0	0	0	0	0	0	0	0	0	0	0	0	0	0	#ДЕЛ/0!
72	0	0	0	0	0	0	0	0	0	0	0	0	0	0	0	0	0	#ДЕЛ/0!
Итого, кол. дер.	152	104	16	0	0	0	10	0	0	12	0	0	0	0	0	0	294	7
Итого, %	52	35	5	0	0	0	3	0	0	4	0	0	0	0	0	0		

Примечание: НЗ - незаселенное, З - заселенное, О - отработанное вредителями.

Абрис участка

Завьяловского лесничества, Подшиваловского уч. лесничества, кв. 223 вид. 11 пл. 22.3 га

М 1:10000



№ выдела	Ленты (круговые площадки) пересчета				
	№ ленты (площадки)	длина, м	ширина, м	радиус, м	площадь, га
11	1	350	10		0,35
11	2	350	10		0,35

Номера точек	Координаты	Румбы линий	Длина, м
0-1	N56°44.991'/E 052°51.691'	ЮВ/13°	310
1-2	N56°44.826'/E 052°51.736'	опушка	650
2-3	N56°44.819'/E 052°52.235'	ЮВ/80°	150
3-4	N56°44.797'/E 052°51.359'	ЮЗ/22°	77
4-5	N56°44.760'/E 052°52.337'	ЮЗ/76°	140
5-6	N56°44.760'/E 052°52.202'	СЗ/74°	96
6-7	N56°44.781'/E 052°52.117'	СЗ/90°	210
7-8	N56°44.798'/E 052°51.917'	ЮЗ/55°	220
8-1	N56°44.761'/E 052°51.713'	СЗ/3°	125

Исполнитель работ по проведению лесопатологических обследований:

Руководитель ГКУ УР "Завьяловское лесничество"

Заместитель руководителя ГКУ УР "Завьяловское лесничество"

Инженер ОЗЛ ГКУ УР "Завьяловское лесничество"

Лесничий Подшиваловского уч. лесничества

Дата составления документа

23.08.2017

Телефон

8(3412) 54-45-76

Коробейникова О.В.

Шарифуллин С.Р.

Рыкова Т.А.

Гайфутдинов Р.Г.