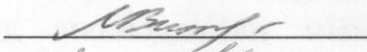


УТВЕРЖДАЮ

Начальник отдела ОЗВЛ
Министерства природных ресурсов и
охраны окружающей среды
Удмуртской Республики

 В.Г. Митров

« 21 » февраля 2018 г.

**Акт
лесопатологического обследования № 35**

лесных насаждений Завьяловского лесничества

Удмуртской Республики

Способ лесопатологического обследования: 1. Визуальный

2. Инструментальный

Место проведения

Участковое лесничество	Урочище (дача)	Квартал (кварталы)	Выдел (выделы)	Площадь, га
Люкшудьинское		210	1	51,1

Лесопатологическое обследование проведено на общей площади 5,0га.

2. Инструментальное обследование лесного участка.

2.1. Фактическая таксационная характеристика лесного насаждения соответствует (не соответствует) (нужное подчеркнуть) таксационному описанию. Причины несоответствия:

Ведомость лесных участков с выявленными несоответствиями таксационным описаниям приведена в приложении 1 к Акту.

2.2. Состояние насаждений: с нарушенной устойчивостью с утраченной устойчивостью

причины повреждения: Заселение караедом типографом, заселение большим черным пихтовым усачем.

В том числе:

Заселено стволовыми вредителями

Вид вредителя	Порода	Встречаемость (% заселённых деревьев)	Степень заселения лесного насаждения (слабая, средняя, сильная)
Короед-типограф	Ель	6	Слабая

Отработано стволовыми вредителями

Вид вредителя	Порода	Встречаемость (% отработанных деревьев)
усач черный еловый (пихтовый)	Ель	24

Повреждено огнём

Вид пожара	Порода	Состояние корневых лап		Состояние корневой шейки		Подсушивание луба	
		процент повреждённых огнём корней	процент деревьев в с данным повреждением	ожог корневой шейки по окружности (1/4; 2/4; 3/4; более 3/4)	процент деревьев в с данным повреждением	по окружности (1/4; 2/4; 3/4; более 3/4)	процент деревьев с данным повреждением

Поражено болезнями

Вид болезни	Порода	Встречаемость (% поражённых деревьев)	Степень поражения лесного насаждения (слабая; средняя, сильная)

2.3. Выборке подлежит 7 % деревьев,

в том числе:

ослабленных _____ % (причины назначения) _____

сильно ослабленных _____ % (причины назначения) _____

усыхающих _____ % (причины назначения) _____

свежего сухостоя 1 %,

в том числе: свежего ветровала _____ %

свежего бурелома _____ %

старого сухостоя 6 %

в том числе: старого бурелома _____ %

старого ветровала _____ %

аварийных _____ %

2.4. Полнота лесного насаждения после уборки деревьев, подлежащих рубке, составит 0,5

Критическая полнота для данной категории лесных насаждений составляет Не лимитируется.

ЗАКЛЮЧЕНИЕ

С целью предотвращения негативных процессов или снижения ущерба от их воздействия назначено:

Участковое лесничество	Урочище (дача)	Квартал	Выдел	Площадь, выдела, га	Вид мероприятия	Площадь, мероприятия, га	Порода	Запас на выдел, кбм	Крайние сроки проведения
Люкшудьинское		210	1	51,1	ВСП	5	Ель	60	2018 г.

Ведомость перечета деревьев назначенных в рубку и абрис лесного участка прилагаются (приложение 2 и 3 к Акту)

Меры по обеспечению возобновления:

Мероприятия, необходимые для предупреждения повреждения или поражения смежных насаждений: своевременное проведение санитарно – оздоровительных мероприятий в соответствии с требованиями действующих НПА.

Сведения для расчета степени повреждения:

год образования старого сухостоя 2016 г.;

основная причина повреждения древесины короед типограф.

Дата проведения обследований 20.07.2017 г.

Исполнители работ по проведению лесопатологического обследования: Руководитель

ГКУ УР «Завьяловское лесничество» _____ Коробейникова О.В.

Заместитель руководителя

ГКУ УР «Завьяловское лесничество» _____ Шарифуллин С.Р.

Инженер ОЗЛ

ГКУ УР «Завьяловское лесничество» _____ Рыкова Т.А.

Лесничий Люкшудьинского участкового лесничества

ГКУ УР «Завьяловское лесничество» _____ Шудегов В.А.

Приложение 1.1
к акту лесопатологических обследований
Результаты проведения лесопатологических обследований лесных насаждений за июль 2017 г.

Субъект Российской Федерации
 Участковое лесничество

Удмуртская Республика
 Люкшудьинское

Лесничество (лесопарк)
 Урочище (лесная дача)

Завьяловское

1	2	3	4	5	6	7	8	Таксационная характеристика лесного насаждения										17	18	19	20	21	22	23	24	25	26	27	27	29	30	31	32	33	33	
								состав	порода	возраст	средняя высота, м	средний диаметр, см	тип леса	плотность	бонитет	запас, куб. м/га	Число деревьев на пробе, шт.																			без признаков ослабления
210	1	51,1			1	5		Е	80	28	32	ЕЛПС2	0,5	14	15	16	17	5%	26%	0%	6%	24%	0%	0%	0%	26	27	27	29	30	31	32	33	33		
								П									39	30%	42%	28%	0%	0%	0%	0%					30%	30%	ВСП	5	5			
								Б									0	#####	#####	#####	#####	#####	#####	#####					0%	0%	0%	0%	0%	0%	0%	
								Ос									13	28%	51%	21%	0%	0%	0%	0%					0%	0%	0%	0%	0%	0%	0%	
								Лп									18	0%	46%	54%	0%	0%	0%	0%					0%	0%	0%	0%	0%	0%	0%	
																	46	12%	46%	41%	0%	0%	0%	0%					0%	0%	0%	0%	0%	0%	0%	
																	177	15%	41%	37%	0%	1%	6%	0%					7%	7%	7%	7%	7%	7%	7%	

Примечание – Показатели, не соответствующие таксационному описанию отмечаются «*»

Исполнители работ по проведению лесопатологических обследований:

Должность Руководитель ГКУ УР "Завьяловское лесничество" Коровейникова О.В.
 Должность Заместитель рук. ГКУ УР "Завьяловское лесничество" Шарифулин С.Р.
 Должность Инженер ОЗЛ ГКУ УР "Завьяловское лесничество" Рыкова Т.А.

Шудегов В.А. 20.07.2017

8(3412)-54-45-76

Ведомость перечета деревьев назначенных в рубку

ВРЕМЕННАЯ ПРОБНАЯ ПЛОЩАДЬ № _____

Субъект Российской Федерации Удмуртская Республика
Лесничество (лесопарк) Завьяловское
Участковое лесничество Люкшудьинское
Урочище (лесная дача) _____
Квартал 210 . Выдел 1 . Площадь 51,1
Номер очага вредных организмов _____
Размер пробной площади 1 га.
Таксационная характеристика:
тип леса ЕЛПС2 ; состав 4Е1ПЗЛп1Б1Ос ; возраст 80
бонитет 1 ; полнота 0,5 ;
запас на га 310 ; возобновление 8Е2П;1,5м. 2 тыс.шт.га.

Время и причина ослабления лесного насаждения :
2016 Короед- типограф

Тип очага вредных организмов: эпизодический, хронический (подчеркнуть).

Фаза развития очага вредных организмов: начальная, нарастания численности, собственно вспышка, кризис (подчеркнуть).

Состояние лесного насаждения, намечаемые мероприятия:
усыхающие, старый, свежий сухостой, проведение ВСР.

Исполнители работ по проведению лесопатологических обследований:

Руководитель ГКУ УР "Завьяловское л-во Коробейникова О.В.
Зам.рук.ГКУ УР "Завьяловское л-во" Шарифулин С.Р.
Инженер ОЗЛ ГКУ УР Завьяловское л-во Рыкова Т.А.
Лесничий Люкшудьинского уч.л-ва Шудегов В.А.

Дата составления документа

20.07.2017 г.

Телефон

8(3412)54-45-76

ВЕДОМОСТЬ ПЕРЕЧЕТА ДЕРЕВЬЕВ

Оборотная сторона

Порода: Ель

Ступени толщины, см	Количество деревьев по категориям состояния, шт.																Всего деревьев по ступеням	
	I	II	III	IV		V		VI			ветровал, бурелом			аварийные деревья			шт.	в т.ч. подлежат рубке, %
				НЗ	З	НЗ	З	НЗ	З	О	НЗ	З	О	НЗ	З	О		
1	2	3	4	5	6	7	8	9	10	11	12	13	14	15	16	17	18	19
8																	0	#ДЕЛ/0!
12		2	4														6	0
16		2	2														4	0
20		3	6														9	0
24		9	7			1											17	6
28	1	3	6			1				1							12	17
32		2				1				2							5	60
36	1		2							2							5	40
40			1							1							2	50
44										1							1	100
48																	0	#ДЕЛ/0!
52																	0	#ДЕЛ/0!
56																	0	#ДЕЛ/0!
60																	0	#ДЕЛ/0!
64																	0	#ДЕЛ/0!
68																	0	#ДЕЛ/0!
72																	0	#ДЕЛ/0!
Итого, кол. дер.	2	21	28	0	0	3	0	0	0	7	0	0	0	0	0	0	61	16
Итого, %	3	34	46	0	0	5	0	0	0	11	0	0	0	0	0	0		

Примечание: НЗ - незаселенное, З - заселенное, О - отработанное вредителями.

ВЕДОМОСТЬ ПЕРЕЧЕТА ДЕРЕВЬЕВ

Оборотная сторона

Порода: Пихта

Ступени толщины, см	Количество деревьев по категориям состояния, шт.																Всего деревьев по ступеням	
	I	II	III	IV		V		VI			ветровал, бурелом			аварийные деревья			шт.	в т.ч. подлежат рубке, %
				НЗ	З	НЗ	З	НЗ	З	О	НЗ	З	О	НЗ	З	О		
1	2	3	4	5	6	7	8	9	10	11	12	13	14	15	16	17	18	19
8																	0	#ДЕЛ/0!
12																	0	#ДЕЛ/0!
16																	0	#ДЕЛ/0!
20																	0	#ДЕЛ/0!
24		3	4														7	0
28	2	7	5														14	0
32	1	2	1														4	0
36	2	2	1														5	0
40	3	2	2														7	0
44	1	1															2	0
48																	0	#ДЕЛ/0!
52																	0	#ДЕЛ/0!
56																	0	#ДЕЛ/0!
60																	0	#ДЕЛ/0!
64																	0	#ДЕЛ/0!
68																	0	#ДЕЛ/0!
72																	0	#ДЕЛ/0!
Итого, кол. дер.	9	17	13	0	0	0	0	0	0	0	0	0	0	0	0	0	39	0
Итого, %	23	44	33	0	0	0	0	0	0	0	0	0	0	0	0	0		

Примечание: НЗ - незаселенное, З - заселенное, О - отработанное вредителями.

ВЕДОМОСТЬ ПЕРЕЧЕТА ДЕРЕВЬЕВ

Порода: Сосна

Ступени толщины, см	Количество деревьев по категориям состояния, шт.																Всего деревьев по ступеням	
	I	II	III	IV		V		VI			ветровал, бурелом			аварийные деревья			шт.	в т.ч. подлежат рубке, %
				НЗ	З	НЗ	З	НЗ	З	О	НЗ	З	О	НЗ	З	О		
1	2	3	4	5	6	7	8	9	10	11	12	13	14	15	16	17	18	19
8																	0	#ДЕЛ/0!
12																	0	#ДЕЛ/0!
16																	0	#ДЕЛ/0!
20																	0	#ДЕЛ/0!
24																	0	#ДЕЛ/0!
28																	0	#ДЕЛ/0!
32																	0	#ДЕЛ/0!
36																	0	#ДЕЛ/0!
40																	0	#ДЕЛ/0!
44																	0	#ДЕЛ/0!
48																	0	#ДЕЛ/0!
52																	0	#ДЕЛ/0!
56																	0	#ДЕЛ/0!
60																	0	#ДЕЛ/0!
64																	0	#ДЕЛ/0!
68																	0	#ДЕЛ/0!
72																	0	#ДЕЛ/0!
Итого, кол. дер.	0	0	0	0	0	0	0	0	0	0	0	0	0	0	0	0	0	#ДЕЛ/0!
Итого, %	#####	#####	#####	#####	#####	#####	#####	#####	#####	#####	#####	#####	#####	#####	#####	#####	#####	

Примечание: НЗ - незаселенное, З - заселенное, О - отработанное вредителями.

ВЕДОМОСТЬ ПЕРЕЧЕТА ДЕРЕВЬЕВ

Порода: Береза

Ступени толщины, см	Количество деревьев по категориям состояния, шт.																Всего деревьев по ступеням	
	I	II	III	IV		V		VI			ветровал, бурелом			аварийные деревья			шт.	в т.ч. подлежат рубке, %
				НЗ	З	НЗ	З	НЗ	З	О	НЗ	З	О	НЗ	З	О		
1	2	3	4	5	6	7	8	9	10	11	12	13	14	15	16	17	18	19
8																	0	#ДЕЛ/0!
12																	0	#ДЕЛ/0!
16																	0	#ДЕЛ/0!
20																	0	#ДЕЛ/0!
24																	0	#ДЕЛ/0!
28		1	2														3	0
32			1														1	0
36	1	1															2	0
40		1															1	0
44	1	2	1														4	0
48	1																1	0
52		1															1	0
56																	0	#ДЕЛ/0!
60																	0	#ДЕЛ/0!
64																	0	#ДЕЛ/0!
68																	0	#ДЕЛ/0!
72																	0	#ДЕЛ/0!
Итого, кол. дер.	3	6	4	0	0	0	0	0	0	0	0	0	0	0	0	0	13	0
Итого, %	23	46	31	0	0	0	0	0	0	0	0	0	0	0	0	0		

Примечание: НЗ - незаселенное, З - заселенное, О - отработанное вредителями.

ВЕДОМОСТЬ ПЕРЕЧЕТА ДЕРЕВЬЕВ

Порода: Осина

Ступени толщины, см	Количество деревьев по категориям состояния, шт.																Всего деревьев по ступеням	
	I	II	III*	IV		V		VI			ветровал, бурелом			аварийные деревья			шт.	в т.ч. подлежат рубке, %
				НЗ	З	НЗ	З	НЗ	З	О	НЗ	З	О	НЗ	З	О		
1	2	3	4	5	6	7	8	9	10	11	12	13	14	15	16	17	18	19
8																	0	#ДЕЛ/0!
12																	0	#ДЕЛ/0!
16																	0	#ДЕЛ/0!
20																	0	#ДЕЛ/0!
24			2														2	0
28		4															4	0
32		3															3	0
36			3														3	0
40			4														4	0
44		2															2	0
48																	0	#ДЕЛ/0!
52																	0	#ДЕЛ/0!
56																	0	#ДЕЛ/0!
60																	0	#ДЕЛ/0!
64																	0	#ДЕЛ/0!
68																	0	#ДЕЛ/0!
72																	0	#ДЕЛ/0!
Итого, кол. дер.	0	9	9	0	0	0	0	0	0	0	0	0	0	0	0	0	18	0
Итого, %	0	50	50	0	0	0	0	0	0	0	0	0	0	0	0	0		

Примечание: НЗ - незаселенное, З - заселенное, О - отработанное вредителями.

ВЕДОМОСТЬ ПЕРЕЧЕТА ДЕРЕВЬЕВ

Порода: Липа

Ступени толщины, см	Количество деревьев по категориям состояния, шт.																Всего деревьев по ступеням	
	I	II	III	IV		V		VI			ветровал, бурелом			аварийные деревья			шт.	в т.ч. подлежат рубке, %
				НЗ	З	НЗ	З	НЗ	З	О	НЗ	З	О	НЗ	З	О		
1	2	3	4	5	6	7	8	9	10	11	12	13	14	15	16	17	18	19
8																	0	#ДЕЛ/0!
12																	0	#ДЕЛ/0!
16	2																2	0
20	3	2	2														7	0
24	2	3	1														6	0
28	2	4	1														7	0
32	1	3	2														6	0
36	1	2	2														5	0
40		2	3														5	0
44		2	2														4	0
48		1	1														2	0
52		1	1														2	0
56																	0	#ДЕЛ/0!
60																	0	#ДЕЛ/0!
64																	0	#ДЕЛ/0!
68																	0	#ДЕЛ/0!
72																	0	#ДЕЛ/0!
Итого, кол. дер.	11	20	15	0	0	0	0	0	0	0	0	0	0	0	0	0	46	0
Итого, %	24	43	33	0	0	0	0	0	0	0	0	0	0	0	0	0		

Примечание: НЗ - незаселенное, З - заселенное, О - отработанное вредителями.

Порода: ВСЕГО

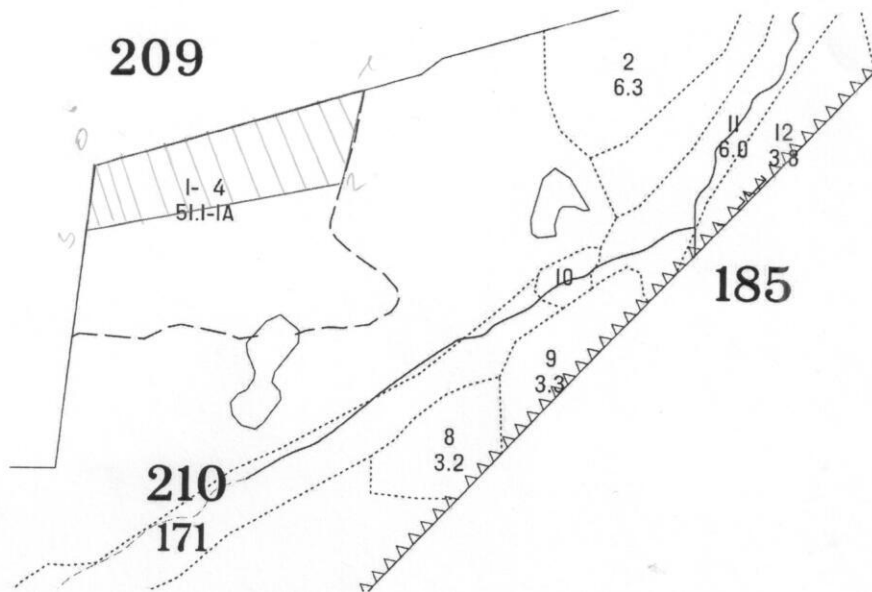
Ступени толщины, см	Количество деревьев по категориям состояния, шт.																Всего деревьев по ступеням толщины		
	I	II	III	IV		V		VI			ветровал, бурелом			аварийные деревья			шт.	в т.ч. подлежат рубке, %	
				НЗ	З	НЗ	З	НЗ	З	О	НЗ	З	О	НЗ	З	О			
1	2	3	4	5	6	7	8	9	10	11	12	13	14	15	16	17	18	19	
8	0	0	0	0	0	0	0	0	0	0	0	0	0	0	0	0	0	0	#ДЕЛ/0!
12	0	2	4	0	0	0	0	0	0	0	0	0	0	0	0	0	0	6	0
16	2	2	2	0	0	0	0	0	0	0	0	0	0	0	0	0	0	6	0
20	3	5	8	0	0	0	0	0	0	0	0	0	0	0	0	0	0	16	0
24	2	15	14	0	0	1	0	0	0	0	0	0	0	0	0	0	0	32	3
28	5	19	14	0	0	1	0	0	0	1	0	0	0	0	0	0	0	40	5
32	2	10	4	0	0	1	0	0	0	0	0	0	0	0	0	0	0	19	16
36	5	5	8	0	0	0	0	0	0	2	0	0	0	0	0	0	0	20	10
40	3	5	10	0	0	0	0	0	0	1	0	0	0	0	0	0	0	19	5
44	2	7	3	0	0	0	0	0	0	1	0	0	0	0	0	0	0	13	8
48	1	1	1	0	0	0	0	0	0	0	0	0	0	0	0	0	0	3	0
52	0	2	1	0	0	0	0	0	0	0	0	0	0	0	0	0	0	3	0
56	0	0	0	0	0	0	0	0	0	0	0	0	0	0	0	0	0	0	#ДЕЛ/0!
60	0	0	0	0	0	0	0	0	0	0	0	0	0	0	0	0	0	0	#ДЕЛ/0!
64	0	0	0	0	0	0	0	0	0	0	0	0	0	0	0	0	0	0	#ДЕЛ/0!
68	0	0	0	0	0	0	0	0	0	0	0	0	0	0	0	0	0	0	#ДЕЛ/0!
72	0	0	0	0	0	0	0	0	0	0	0	0	0	0	0	0	0	0	#ДЕЛ/0!
Итого, кол. дер.	25	73	69	0	0	3	0	0	0	7	0	0	0	0	0	0	0	177	6
Итого, %	14	41	39	0	0	2	0	0	0	4	0	0	0	0	0	0	0		

Примечание: НЗ - незаселенное, З - заселенное, О - отработанное вредителями.

Абрис участка

Завьяловского лесничества, Люкшудьинского уч. лесничества, кв.210 выд.1 пл.5,0 га

М 1:10000



№ выдела	Ленты (круговые площадки) пересчета				
	№ ленты (площадки)	длина, м	ширина, м	радиус, м	площадь, га
1	1	450	15		0,67
	2	230	15		0,33

Номера точек	Координаты	Румбы линий	Длина, м
0-1	C56°54'54.82" B52°55'16.47"	СВ-85	460
1-2	C56°55'05.97" B52°55'00.51"	ЮЗ-15	130
2-3	C56°54'10.23" B52°54'55.19"	ЮЗ-85	400
3-0	C56°54'08.77" B52°55'00.78"	СВ-5	120

Исполнитель работ по проведению лесопатологических обследований:

ФИО Руководитель ГКУ УР "Завьяловское лесничество"
Коробейникова О.В. Подпись

ФИО Зам.рук. ГКУ УР "Завьяловское лесничество"
Шарифуллин С.Р. Подпись

ФИО Инж. ОЗЛ ГКУ УР "Завьяловское лесничество"
Рыкова Т.А. Подпись

ФИО Лесничий Люкшудьинского уч.лесн. ГКУ УР
"Завьяловское лесничество" Шудегов В.А. Подпись

Дата составления документа 08.08.2017 Телефон (3412) 54-45-76