
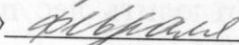


УТВЕРЖДАЮ

Начальник отдела ОЗВЛ
Министерства природных ресурсов и
охраны окружающей среды
Удмуртской Республики

 В.Г. Митров
« 21 »  2018 г.

Акт
лесопатологического обследования № 34
лесных насаждений Завьяловского лесничества
Удмуртской Республики

Способ лесопатологического обследования: 1. Визуальный

2. Инструментальный

Место проведения

Участковое лесничество	Урочище (дача)	Квартал (кварталы)	Выдел (выделы)	Площадь, га
Люкшудьинское		179	23	2,5

Лесопатологическое обследование проведено на общей площади 2,5 га.

2. Инструментальное обследование лесного участка.

2.1. Фактическая таксационная характеристика лесного насаждения соответствует (не соответствует) (нужное подчеркнуть) таксационному описанию. Причины несоответствия: _____

Ведомость лесных участков с выявленными несоответствиями таксационным описаниям приведена в приложении 1 к Акту.

2.2. Состояние насаждений: с нарушенной устойчивостью с утраченной устойчивостью

причины повреждения: повреждение короедом – типографом, погодные условия

В том числе:

Заселено стволовыми вредителями

Вид вредителя	Порода	Встречаемость (% заселённых деревьев)	Степень заселения лесного насаждения (слабая, средняя, сильная)
Короед-типограф	ель	14	слабая

Отработано стволовыми вредителями

Вид вредителя	Порода	Встречаемость (% отработанных деревьев)
Короед-типограф	ель	9

Повреждено огнём

Вид пожара	Порода	Состояние корневых лап		Состояние корневой шейки		Подсушивание луба	
		процент повреждённых огнём корней	процент деревьев с данным повреждением	ожог корневой шейки по окружности (1/4; 2/4; 3/4; более 3/4)	процент деревьев с данным повреждением	по окружности (1/4; 2/4; 3/4; более 3/4)	процент деревьев с данным повреждением

Поражено болезнями

Вид болезни	Порода	Встречаемость (% поражённых деревьев)	Степень поражения лесного насаждения (слабая, средняя, сильная)

2.3. Выборке подлежит 25 % деревьев,
 в том числе:
 ослабленных _____ %
 сильно ослабленных _____ %
 усыхающих _____ %
 свежего сухостоя 16 %, в том числе: свежего ветровала _____ %
 свежего бурелома _____ %
 старого сухостоя 9 %
 в том числе: старого бурелома _____ %
 старого ветровала _____ %
 аварийных _____ %

2.4. Полнота лесного насаждения после уборки деревьев, подлежащих рубке, составит 0,58

Критическая полнота для данной категории лесных насаждений составляет: **НЕ ЛИМИТИРУЕТСЯ**

ЗАКЛЮЧЕНИЕ С целью предотвращения негативных процессов или снижения ущерба от их воздействия назначено:

Участковое лесничество	Урочище (дача)	Квартал	Выдел	Площадь, выдела, га	Вид мероприятия	Площадь, мероприятия, га	Порода	Запас на выдел, кбм	Крайние сроки проведения
Люкшудьинское		179	23	2,5	ВСП	2,5	Е	111	2018
							Б	65	
Итого								176	

Ведомость перечета деревьев назначенных в рубку и абрис лесного участка прилагаются (приложение 2 и 3 к Акту)

Меры по обеспечению возобновления: нет.

Мероприятия, необходимые для предупреждения повреждения или поражения смежных насаждений: своевременное проведение санитарно – оздоровительных мероприятий в соответствии с требованиями действующих НПА.

Сведения для расчета степени повреждения:

год образования старого сухостоя: 2014 год;

основная причина повреждения древесины: заселение короедом-типографом;

Дата проведения обследований 18.09.2017 г.

Исполнители работ по проведению лесопатологического обследования:

Руководитель ГКУ УР "Завьяловское лесничество"

Коробейникова О.В.

Подпись _____

Заместитель руководителя ГКУ УР "Завьяловское лесничество"

Шарифуллин С.Р.

Подпись _____

Инженер ОЗЛ ГКУ УР "Завьяловское лесничество" Рыкова Т.А.

Подпись _____

Лесничий Люкшудьинского участкового лесничества ГКУ УР "Завьяловское лесничество" Шудегов В.А.

Подпись _____

Ведомость перечета деревьев назначенных в рубку

ВРЕМЕННАЯ ПРОБНАЯ ПЛОЩАДЬ № _____

Субъект Российской Федерации Удмуртская Республика
Лесничество (лесопарк) Завьяловское
Участковое лесничество Люкшудьинское
Урочище (лесная дача) _____
Квартал 179 . Выдел 23 . Площадь 2,5
Номер очага вредных организмов _____
Размер пробной площади 2,5 га.
Таксационная характеристика:
тип леса ЕКС/С2 ; состав 5Е1П4Б ; возраст 80
бонитет 1 ; полнота 0,7 ;
запас на га 260 ; возобновление -

Время и причина ослабления лесного насаждения :
2014г., заселением короедом-типографом, погодные условия

Тип очага вредных организмов: эпизодический, хронический (подчеркнуть).

Фаза развития очага вредных организмов: начальная, нарастания численности, собственно вспышка, кризис (подчеркнуть).

Состояние лесного насаждения, намечаемые мероприятия:
Состояние лесного насаждения ослабленное, требуется проведение выборочной санитарной рубки.

Исполнители работ по проведению лесопатологических обследований:

Руководитель ГКУ УР "Завьяловское лесничество"
Заместитель руководителя ГКУ УР "Завьяловское лесничество"
Инженер ОЗЛ ГКУ УР "Завьяловское лесничество"
Лесничий Люкшудьинского участкового лесничества ГКУ УР "Завьяловское лесничество"

Коробейникова О.В.
Шарифуллин С.Р.
Рыкова Т.А.
Шудегов В.А.
Телефон 8(3412) 54-45-76

Дата составления документа 18.09.2017

ВЕДОМОСТЬ ПЕРЕЧЕТА ДЕРЕВЬЕВ

Порода: Ель

Ступени толщины, см	Количество деревьев по категориям состояния, шт.																Всего деревьев по ступеням толщины	
	I	II	III	IV		V		VI			ветровал, бурелом			аварийные деревья			шт.	в т.ч. подлежат рубке, %
				НЗ	З	НЗ	З	НЗ	З	О	НЗ	З	О	НЗ	З	О		
1	2	3	4	5	6	7	8	9	10	11	12	13	14	15	16	17	18	19
8																	0	#ДЕЛ/0!
12																	0	#ДЕЛ/0!
16													3				3	100
20																	12	100
24							14										14	100
28	5	13	18														46	22
32	16	16	15														47	0
36	13	15	16														44	0
40	8	5	6				12										31	39
44	10	10	13				2										35	6
48	2	12	9				8						6				37	38
52	7	5	9				5					5					31	32
56																	0	#ДЕЛ/0!
60																	0	#ДЕЛ/0!
64																	0	#ДЕЛ/0!
68																	0	#ДЕЛ/0!
72																	0	#ДЕЛ/0!
Итого, кол. дер.	61	76	86	0	0	0	41	0	0	36	0	0	0	0	0	0	300	26
Итого, %	20	25	29	0	0	0	14	0	0	12	0	0	0	0	0	0		

Примечание: НЗ - незаселенное, З - заселенное, О - отработанное вредителями.

ВЕДОМОСТЬ ПЕРЕЧЕТА ДЕРЕВЬЕВ

Порода: Пихта

Ступени толщины, см	Количество деревьев по категориям состояния, шт.																Всего деревьев по ступеням толщины	
	I	II	III	IV		V		VI			ветровал, бурелом			аварийные деревья			шт.	в т.ч. подлежат рубке, %
				НЗ	З	НЗ	З	НЗ	З	О	НЗ	З	О	НЗ	З	О		
1	2	3	4	5	6	7	8	9	10	11	12	13	14	15	16	17	18	19
8																	0	#ДЕЛ/0!
12																	0	#ДЕЛ/0!
16																	0	#ДЕЛ/0!
20																	0	#ДЕЛ/0!
24	2	2															4	0
28	8	5	9														22	0
32	1	3															4	0
36	3	5	2														10	0
40																	0	#ДЕЛ/0!
44																	0	#ДЕЛ/0!
48																	0	#ДЕЛ/0!
52																	0	#ДЕЛ/0!
56																	0	#ДЕЛ/0!
60																	0	#ДЕЛ/0!
64																	0	#ДЕЛ/0!
68																	0	#ДЕЛ/0!
72																	0	#ДЕЛ/0!
Итого, кол. дер.	14	15	11	0	0	0	0	0	0	0	0	0	0	0	0	0	40	0
Итого, %	35	38	28	0	0	0	0	0	0	0	0	0	0	0	0	0		

Примечание: НЗ - незаселенное, З - заселенное, О - отработанное вредителями.

ВЕДОМОСТЬ ПЕРЕЧЕТА ДЕРЕВЬЕВ

Порода: Сосна

Ступени толщины, см	Количество деревьев по категориям состояния, шт.																Всего деревьев по ступеням толщины	
	I	II	III	IV		V		VI			ветровал, бурелом			аварийные деревья			шт.	в т.ч. подлежат рубке, %
				НЗ	З	НЗ	З	НЗ	З	О	НЗ	З	О	НЗ	З	О		
1	2	3	4	5	6	7	8	9	10	11	12	13	14	15	16	17	18	19
8																	0	#ДЕЛ/0!
12																	0	#ДЕЛ/0!
16																	0	#ДЕЛ/0!
20																	0	#ДЕЛ/0!
24																	0	#ДЕЛ/0!
28																	0	#ДЕЛ/0!
32																	0	#ДЕЛ/0!
36																	0	#ДЕЛ/0!
40																	0	#ДЕЛ/0!
44																	0	#ДЕЛ/0!
48																	0	#ДЕЛ/0!
52																	0	#ДЕЛ/0!
56																	0	#ДЕЛ/0!
60																	0	#ДЕЛ/0!
64																	0	#ДЕЛ/0!
68																	0	#ДЕЛ/0!
72																	0	#ДЕЛ/0!
Итого, кол. дер.	0	0	0	0	0	0	0	0	0	0	0	0	0	0	0	0	0	#ДЕЛ/0!
Итого, %	#####	#####	#####	#####	#####	#####	#####	#####	#####	#####	#####	#####	#####	#####	#####	#####	#####	

Примечание: НЗ - незаселенное, З - заселенное, О - отработанное вредителями.

ВЕДОМОСТЬ ПЕРЕЧЕТА ДЕРЕВЬЕВ

Порода: Береза

Ступени толщины, см	Количество деревьев по категориям состояния, шт.																Всего деревьев по ступеням толщины	
	I	II	III	IV		V		VI			ветровал, бурелом			аварийные деревья			шт.	в т.ч. подлежат рубке, %
				НЗ	З	НЗ	З	НЗ	З	О	НЗ	З	О	НЗ	З	О		
1	2	3	4	5	6	7	8	9	10	11	12	13	14	15	16	17	18	19
8																	0	#ДЕЛ/О!
12																	0	#ДЕЛ/О!
16								4									4	100
20						15											15	100
24	1							16									17	94
28	1	16	12			15											44	34
32	10	10	10														30	0
36	19	18	13			12											62	19
40	8	10	14			12		10									54	41
44																	0	#ДЕЛ/О!
48																	0	#ДЕЛ/О!
52																	0	#ДЕЛ/О!
56																	0	#ДЕЛ/О!
60																	0	#ДЕЛ/О!
64																	0	#ДЕЛ/О!
68																	0	#ДЕЛ/О!
72																	0	#ДЕЛ/О!
Итого, кол. дер.	39	54	49	0	0	54	0	30	0	0	0	0	0	0	0	0	226	37
Итого, %	17	24	22	0	0	24	0	13	0	0	0	0	0	0	0	0		

Примечание: НЗ - незаселенное, З - заселенное, О - отработанное вредителями.

ВЕДОМОСТЬ ПЕРЕЧЕТА ДЕРЕВЬЕВ

Порода: Осина

Ступени толщины, см	Количество деревьев по категориям состояния, шт.																Всего деревьев по ступеням толщины		
	I	II	III	IV		V		VI			ветровал, бурелом			аварийные деревья			шт.	в т.ч. подлежат рубке, %	
				НЗ	З	НЗ	З	НЗ	З	О	НЗ	З	О	НЗ	З	О			
1	2	3	4	5	6	7	8	9	10	11	12	13	14	15	16	17	18	19	
8																	0	#ДЕЛ/О!	
12																	0	#ДЕЛ/О!	
16																	0	#ДЕЛ/О!	
20																	0	#ДЕЛ/О!	
24																	0	#ДЕЛ/О!	
28																	0	#ДЕЛ/О!	
32																	0	#ДЕЛ/О!	
36																	0	#ДЕЛ/О!	
40																	0	#ДЕЛ/О!	
44																	0	#ДЕЛ/О!	
48																	0	#ДЕЛ/О!	
52																	0	#ДЕЛ/О!	
56																	0	#ДЕЛ/О!	
60																	0	#ДЕЛ/О!	
64																	0	#ДЕЛ/О!	
68																	0	#ДЕЛ/О!	
72																	0	#ДЕЛ/О!	
Итого, кол. дер.	0	0	0	0	0	0	0	0	0	0	0	0	0	0	0	0	0	#ДЕЛ/О!	
Итого, %	####	####	####	####	####	####	####	####	####	####	####	####	####	####	####	####	####		

Примечание: НЗ - незаселенное, З - заселенное, О - отработанное вредителями.

ВЕДОМОСТЬ ПЕРЕЧЕТА ДЕРЕВЬЕВ

Порода: Липа

Ступени толщины, см	Количество деревьев по категориям состояния, шт.															Всего деревьев по ступеням толщины			
	I	II	III	IV		V		VI			ветровал, бурелом			аварийные деревья			шт.	в т.ч. подлежат рубке, %	
				НЗ	З	НЗ	З	НЗ	З	О	НЗ	З	О	НЗ	З	О			НЗ
1	2	3	4	5	6	7	8	9	10	11	12	13	14	15	16	17	18	19	
8																	0	#ДЕЛ/0!	
12																	0	#ДЕЛ/0!	
16																	0	#ДЕЛ/0!	
20																	0	#ДЕЛ/0!	
24																	0	#ДЕЛ/0!	
28																	0	#ДЕЛ/0!	
32																	0	#ДЕЛ/0!	
36																	0	#ДЕЛ/0!	
40																	0	#ДЕЛ/0!	
44																	0	#ДЕЛ/0!	
48																	0	#ДЕЛ/0!	
52																	0	#ДЕЛ/0!	
56																	0	#ДЕЛ/0!	
60																	0	#ДЕЛ/0!	
64																	0	#ДЕЛ/0!	
68																	0	#ДЕЛ/0!	
72																	0	#ДЕЛ/0!	
Итого, кол. дер.	0	0	0	0	0	0	0	0	0	0	0	0	0	0	0	0	0	0	#ДЕЛ/0!
Итого, %	#####	#####	#####	#####	#####	#####	#####	#####	#####	#####	#####	#####	#####	#####	#####	#####	#####	#####	#####

Примечание: НЗ - незаселенное, З - заселенное, О - отработанные вредителями.

Порода: ВСЕГО

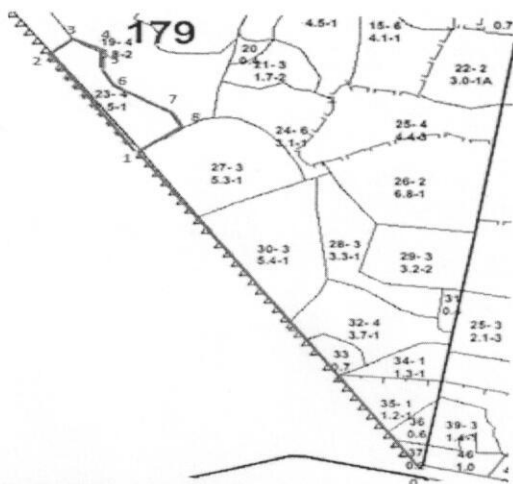
Ступени толщины, см	Количество деревьев по категориям состояния, шт.															Всего деревьев по ступеням толщины			
	I	II	III	IV		V		VI			ветровал, бурелом			аварийные деревья			шт.	в т.ч. подлежат рубке, %	
				НЗ	З	НЗ	З	НЗ	З	О	НЗ	З	О	НЗ	З	О			НЗ
1	2	3	4	5	6	7	8	9	10	11	12	13	14	15	16	17	18	19	
8	0	0	0	0	0	0	0	0	0	0	0	0	0	0	0	0	0	0	#ДЕЛ/0!
12	0	0	0	0	0	0	0	0	0	0	0	0	0	0	0	0	0	0	#ДЕЛ/0!
16	0	0	0	0	0	0	0	4	0	3	0	0	0	0	0	0	0	0	#ДЕЛ/0!
20	0	0	0	0	0	15	0	0	0	12	0	0	0	0	0	0	7	100	
24	3	2	0	0	0	14	0	0	0	10	0	0	0	0	0	0	27	100	
28	14	34	39	0	0	15	0	0	0	10	0	0	0	0	0	0	35	86	
32	27	29	25	0	0	0	0	0	0	0	0	0	0	0	0	0	112	22	
36	35	38	31	0	0	12	0	0	0	0	0	0	0	0	0	0	81	0	
40	16	15	20	0	0	12	12	10	0	0	0	0	0	0	0	0	116	10	
44	10	10	13	0	0	2	0	0	0	0	0	0	0	0	0	0	85	40	
48	2	12	9	0	0	8	0	0	0	6	0	0	0	0	0	0	35	6	
52	7	5	9	0	0	5	0	0	5	0	0	0	0	0	0	0	37	38	
56	0	0	0	0	0	0	0	0	0	0	0	0	0	0	0	0	31	32	
60	0	0	0	0	0	0	0	0	0	0	0	0	0	0	0	0	0	#ДЕЛ/0!	
64	0	0	0	0	0	0	0	0	0	0	0	0	0	0	0	0	0	#ДЕЛ/0!	
68	0	0	0	0	0	0	0	0	0	0	0	0	0	0	0	0	0	#ДЕЛ/0!	
72	0	0	0	0	0	0	0	0	0	0	0	0	0	0	0	0	0	#ДЕЛ/0!	
Итого, кол. дер.	114	145	146	0	0	54	41	30	0	36	0	0	0	0	0	0	566	28	
Итого, %	20	26	26	0	0	10	7	5	0	6	0	0	0	0	0	0			

Примечание: НЗ - незаселенное, З - заселенное, О - отработанные вредителями.

Абрис участка

Завьяловского лесничества, Люкшудьинского уч. лесничества, кв.179 выд.23 пл. 2,5 га

M 1:10000




№ выдела	Ленты (круговые площадки) пересчета				
	№ ленты (площадки)	длина, м	ширина, м	радиус, м	площадь, га

Номера точек	Координаты	Румбы линий	Длина, м
0->1	привязка	СЗ 40	1010
1->2	56.924208/52.875936	СЗ 40	320
2->3	56.926824/52.872965	СВ 45	50
3->4	56.927248/52.873595	ЮВ 68	70
4->5	56.926818/52.874608	ЮВ 3	40
5->6	56.926386/52.874645	ЮВ 32	40
6->7	56.926063/52.874881	ЮВ 64	150
7->8	56.925227/52.877017	ЮВ 35	40
8->1	56.924823/52.877321	ЮЗ 43	100

Исполнитель работ по проведению лесопатологических обследований:

Руководитель ГКУ УР "Завьяловское лесничество"
Заместитель руководителя ГКУ УР "Завьяловское лесничество"
Инженер ОЗЛ ГКУ УР "Завьяловское лесничество"
Лесничий Люкшудьинского уч. лесничества


Коробейникова О.В.
Шарифуллин С.Р.
Рыкова Т.А.
Шудегов В.А.

Дата составления документа 18.09.2017 Телефон 8(3412) 54-45-76