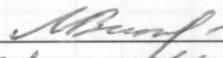



УТВЕРЖДАЮ

Начальник отдела ОЗВЛ
Министерства природных ресурсов и
охраны окружающей среды
Удмуртской Республики

 В.Г. Митров
« 21 »  2018 г.

Акт
лесопатологического обследования № 29
лесных насаждений Завьяловского лесничества
Удмуртской Республики

Способ лесопатологического обследования: 1. Визуальный
2. Инструментальный

Место проведения

Участковое лесничество	Урочище (дача)	Квартал (кварталы)	Выдел (выделы)	Площадь, га
Люкшудьинское		200	1	10,7

Лесопатологическое обследование проведено на общей площади 10,7 га.

2. Инструментальное обследование лесного участка. Аренда «Удмуртлес»

2.1. Фактическая таксационная характеристика лесного насаждения соответствует (не соответствует) (нужное подчеркнуть) таксационному описанию. Причины несоответствия: _____

Ведомость лесных участков с выявленными несоответствиями таксационным описаниям приведена в приложении 1 к Акту.

2.2. Состояние насаждений: с нарушенной устойчивостью с утраченной устойчивостью

причины повреждения: короед-типограф, погодные условия, трутовик ложный, некрозно-раковое заболевание стволов

В том числе:

Заселено стволовыми вредителями

Вид вредителя	Порода	Встречаемость (% заселённых деревьев)	Степень заселения лесного насаждения (слабая, средняя, сильная)
короед-типограф	Е	8	слабая

Отработано стволовыми вредителями

Вид вредителя	Порода	Встречаемость (% отработанных деревьев)
короед-типограф	Е	5

Повреждено огнём

Вид пожара	Порода	Состояние корневых лап		Состояние корневой шейки		Подсушивание луба	
		процент повреждённых огнём корней	процент деревьев с данным повреждением	ожог корневой шейки по окружности (1/4; 2/4; 3/4; более 3/4)	процент деревьев с данным повреждением	по окружности (1/4; 2/4; 3/4; более 3/4)	процент деревьев с данным повреждением

Поражено болезнями

Вид болезни	Порода	Встречаемость (% поражённых деревьев)	Степень поражения лесного насаждения (слабая, средняя, сильная)
Трутовик ложный	Ос	37	средняя
Некрозно-раковое заболевание стволов	П	26	средняя

2.3. Выборке подлежит 14 % деревьев,

в том числе:

ослабленных _____ %

сильно ослабленных _____ %

усыхающих 4 % Приказ МПР России от от 12.09.2016 г. № 470, п. 31.

свежего сухостоя 6 %,

в том числе: свежего ветровала _____ %

свежего бурелома _____ %

старого сухостоя 4 %

в том числе: старого бурелома _____ %

старого ветровала _____ %

аварийных _____ %

2.4. Полнота лесного насаждения после уборки деревьев, подлежащих рубке, составит 0,5

Критическая полнота для данной категории лесных насаждений составляет: не лимитируется

ЗАКЛЮЧЕНИЕС целью предотвращения негативных процессов или снижения ущерба от их воздействия назначено:

Участковое лесничество	Урочище (дача)	Квартал	Выдел	Площадь, выдела, га	Вид мероприятия	Площадь, мероприятия, га	Порода	Запас на выдел, кбм	Крайние сроки проведения
Люкшудьинское		200	1	10,7	ВСП	10,7	Е	117	2018
							П	15	
							Б	100	
							Ос	40	
Итого								272	

Ведомость перечета деревьев назначенных в рубку и абрис лесного участка прилагаются (приложение 2 и 3 к Акту)

Меры по обеспечению возобновления: сохранение подроста.

Мероприятия, необходимые для предупреждения повреждения или поражения смежных насаждений: своевременное проведение санитарно – оздоровительных мероприятий в соответствии с требованиями действующих НПА.

Сведения для расчета степени повреждения:

год образования старого сухостоя: 2014 год;

основная причина повреждения древесины: короед-типограф, погодные условия, трутовик ложный, некрозно-раковое заболевание стволов

Дата проведения обследований 20.09.2017 г.

Исполнители работ по проведению лесопатологического обследования:

Руководитель ГКУ УР "Завьяловское лесничество"

Коробейникова О.В.

Заместитель руководителя ГКУ УР "Завьяловское лесничество"

Шарифуллин С.Р.

Инженер ОЗЛ ГКУ УР "Завьяловское лесничество" Рыкова Т.А.

Лесничий Люкшудьинского участкового лесничества ГКУ УР "Завьяловское лесничество" Шудегов В.А.

Подпись

Подпись

Подпись

Подпись

Приложение 1.1
к акту лесопатологических обследований
Результаты проведения лесопатологических обследований лесных насаждений за сентябрь 2017 г.

Субъект Российской Федерации Удмуртская Республика Лесничество (лесопарк) Завьяловское
 Участковое лесничество Люкшудинское Урочиле (лесная дача) Завьяловское

1	2	3	4	5	6	7	Таксационная характеристика лесного насаждения								Распределение деревьев по категориям состояния, % от запаса										32	33						
							8	9	10	11	12	13	14	15	16	17	18	19	20	21	22	23	24	25			26	27	28	29	30	31
Номер квартала	Номер выдела	Площадь выдела, га	Целевое назначение лесов	Категория защитных лесов	Номер лесопатологического выдела	Площадь лесопатологического выдела, га	состав	попоя	возраст	средняя высота, м	средний диаметр, см	тип леса	полнота	бонитет	запас, куб. м/га	Число деревьев на пробе, шт.	без признаков ослабления	ослабленные	сильно ослабленные	усыхающие	свежий сухостой	старый сухостой	свежий ветровал	старый ветровал	Свежий бурелом	Старый бурелом	Признаки повреждения деревьев	Доля поврежденных деревьев, %	Причина ослабления, повреждения	Полесит рубке, %	Рекомендуемые мероприятия	
200	1	10,7	защ. лесов	ОЗУ: Березовые, еловые, сосновые, смешанные, почвозащитные, защитные участки лесов	1	11	Е	60	23	22	ЕП/Д4	0,6	2	170	161	36%	39%	12%	4%	7%	13%	4%	0%	0%	0%	0%	612,614	13%	343	13%	ВСР	10,7
							Лп								0	25	26%	34%	14%	7%	0%	0%	0%	0%	0%	808	26%	370	26%			
							Ос								133	28%	32%	28%	3%	7%	3%	0%	0%	0%	0%	161	12%	820	12%			
							П								30	27%	36%	0%	10%	14%	13%	0%	0%	0%	0%	801	37%	356	37%			
							С								0	0%	0%	0%	0%	0%	0%	0%	0%	0%	0%	0	0%	0%	0%			
							Итого								349	32%	36%	18%	4%	4%	6%	4%	0%	0%	0%	0%		14%	14%			

Примечание – Показатели, не соответствующие таксационному описанию отмечаются «*»

Исполнители работ по проведению лесопатологических обследований:

Руководитель ГКУ УР "Завьяловское лесничество" Подпись Коробейникова О.В.
 Заместитель руководителя ГКУ УР "Завьяловское лесничество" Подпись Шарифуллин С.Р.
 Инженер ОЗЛ ГКУ УР "Завьяловское лесничество" Подпись Рыкова Т.А.
 Лесничий Люкшудинского участкового лесничества ГКУ УР "Завьяловское лесничество" Подпись Шудегов В.А.
 Дата составления документа 20.09.2017 Телефон 8 (8412) 54-45-76

Ведомость перчета деревьев назначенных в рубку

ВРЕМЕННАЯ ПРОБНАЯ ПЛОЩАДЬ № _____

Субъект Российской Федерации Удмуртская Республика
Лесничество (лесопарк) Завьяловское
Участковое лесничество Люкшудьинское
Урочище (лесная дача) _____
Квартал 200 . Выдел 1 . Площадь 10,7
Номер очага вредных организмов _____
Размер пробной площади 2 га.

Таксационная характеристика:

тип леса ЕП/д4 ; состав 4Б1ОС4Е1П ; возраст 60
бонитет 2 ; полнота 0,6 ;
запас на га 170 ; возобновление 10Е; (20); 3 м; 0,5 тыс.шт/га

Время и причина ослабления лесного насаждения :

2014г., короед-типограф, погодные условия, трутовик ложный, некротно-раковое заболевание стволов

Тип очага вредных организмов: эпизодический, хронический (подчеркнуть).

Фаза развития очага вредных организмов: начальная, нарастания численности, собственно вспышка, кризис (подчеркнуть).

Состояние лесного насаждения, намечаемые мероприятия:

Состояние лесного насаждения ослабленное, требуется проведение выборочной санитарной рубки.

Исполнители работ по проведению лесопатологических обследований:

Руководитель ГКУ УР "Завьяловское лесничество"

Заместитель руководителя ГКУ УР "Завьяловское лесничество"

Инженер ОЗЛ ГКУ УР "Завьяловское лесничество"

Лесничий Люкшудьинского участкового лесничества ГКУ УР "Завьяловское лесничество"

Дата составления документа

20.09.2017

Коробейникова О.В.

Шарифуллин С.Р.

Рыкова Т.А.

Шудегов В.А.

Телефон

8(3412) 54-45-76

ВЕДОМОСТЬ ПЕРЕЧЕТА ДЕРЕВЬЕВ

Порода: Ель

Ступени толщины, см	Количество деревьев по категориям состояния, шт.																Всего деревьев по ступеням толщины	
	I	II	III	IV		V		VI			ветровал, бурелом			аварийные деревья			шт.	в т.ч. подлежат рубке, %
				НЗ	З	НЗ	З	НЗ	З	О	НЗ	З	О	НЗ	З	О		
1	2	3	4	5	6	7	8	9	10	11	12	13	14	15	16	17	18	19
8																	0	#ДЕЛ/О!
12																	0	#ДЕЛ/О!
16	20	15			1		2			1							39	10
20	5	16			2		1			1							25	16
24	16	1			2		1			2							22	23
28					2		2			2							6	100
32	4				1		1			2							8	50
36		2	2		1		1			1							7	43
40	5	1	3		1		1			1							12	25
44	1	11	2														14	0
48	13	12	3														28	0
52																	0	#ДЕЛ/О!
56																	0	#ДЕЛ/О!
60																	0	#ДЕЛ/О!
64																	0	#ДЕЛ/О!
68																	0	#ДЕЛ/О!
72																	0	#ДЕЛ/О!
Итого, кол. дер.	64	58	10	0	10	0	9	0	0	10	0	0	0	0	0	0	161	18
Итого, %	40	36	6	0	6	0	6	0	0	6	0	0	0	0	0	0		

Примечание: НЗ - незаселенное, З - заселенное, О - отработанное вредителями.

ВЕДОМОСТЬ ПЕРЕЧЕТА ДЕРЕВЬЕВ

Порода: Пихта

Ступени толщины, см	Количество деревьев по категориям состояния, шт.																Всего деревьев по ступеням толщины	
	I	II	III	IV		V		VI			ветровал, бурелом			аварийные деревья			шт.	в т.ч. подлежат рубке, %
				НЗ	З	НЗ	З	НЗ	З	О	НЗ	З	О	НЗ	З	О		
1	2	3	4	5	6	7	8	9	10	11	12	13	14	15	16	17	18	19
8																	0	#ДЕЛ/О!
12																	0	#ДЕЛ/О!
16																	0	#ДЕЛ/О!
20	2	3	2	1		1				1							10	30
24	2	2	2	1		1				1							9	33
28	2	3				1											6	17
32																	0	#ДЕЛ/О!
36																	0	#ДЕЛ/О!
40																	0	#ДЕЛ/О!
44																	0	#ДЕЛ/О!
48																	0	#ДЕЛ/О!
52																	0	#ДЕЛ/О!
56																	0	#ДЕЛ/О!
60																	0	#ДЕЛ/О!
64																	0	#ДЕЛ/О!
68																	0	#ДЕЛ/О!
72																	0	#ДЕЛ/О!
Итого, кол. дер.	6	8	4	2	0	3	0	0	0	2	0	0	0	0	0	0	25	28
Итого, %	24	32	16	8	0	12	0	0	0	8	0	0	0	0	0	0		

Примечание: НЗ - незаселенное, З - заселенное, О - отработанное вредителями.

ВЕДОМОСТЬ ПЕРЕЧЕТА ДЕРЕВЬЕВ

Порода: Сосна

Ступени толщины, см	Количество деревьев по категориям состояния, шт.																Всего деревьев по ступеням толщины	
	I	II	III	IV		V		VI			ветровал, бурелом			аварийные деревья			шт.	в т.ч. подлежат рубке, %
				НЗ	З	НЗ	З	НЗ	З	О	НЗ	З	О	НЗ	З	О		
1	2	3	4	5	6	7	8	9	10	11	12	13	14	15	16	17	18	19
8																	0	#ДЕЛ/О!
12																	0	#ДЕЛ/О!
16																	0	#ДЕЛ/О!
20																	0	#ДЕЛ/О!
24																	0	#ДЕЛ/О!
28																	0	#ДЕЛ/О!
32																	0	#ДЕЛ/О!
36																	0	#ДЕЛ/О!
40																	0	#ДЕЛ/О!
44																	0	#ДЕЛ/О!
48																	0	#ДЕЛ/О!
52																	0	#ДЕЛ/О!
56																	0	#ДЕЛ/О!
60																	0	#ДЕЛ/О!
64																	0	#ДЕЛ/О!
68																	0	#ДЕЛ/О!
72																	0	#ДЕЛ/О!
Итого, кол. дер.	0	0	0	0	0	0	0	0	0	0	0	0	0	0	0	0	0	#ДЕЛ/О!
Итого, %	####	####	####	####	####	####	####	####	####	####	####	####	####	####	####	####	####	

Примечание: НЗ - незаселенное, З - заселенное, О - отработанное вредителями.

ВЕДОМОСТЬ ПЕРЕЧЕТА ДЕРЕВЬЕВ

Порода: Береза

Ступени толщины, см /	Количество деревьев по категориям состояния, шт.																Всего деревьев по ступеням толщины	
	I	II	III	IV		V		VI			ветровал, бурелом			аварийные деревья			шт.	в т.ч. подлежат рубке, %
				НЗ	З	НЗ	З	НЗ	З	О	НЗ	З	О	НЗ	З	О		
1	2	3	4	5	6	7	8	9	10	11	12	13	14	15	16	17	18	19
8																	0	#ДЕЛ/О!
12																	0	#ДЕЛ/О!
16	5	5															10	0
20	6	5															11	0
24	5	2		1		2				1							11	36
28	2	3		1		2				1							9	44
32	3	12				2				2							19	21
36			12	1		1											14	14
40		3	12			1											16	6
44	9	6		1		1				1							18	17
48	9	9	6			1											25	4
52																	0	#ДЕЛ/О!
56																	0	#ДЕЛ/О!
60																	0	#ДЕЛ/О!
64																	0	#ДЕЛ/О!
68																	0	#ДЕЛ/О!
72																	0	#ДЕЛ/О!
Итого, кол. дер.	39	45	30	4	0	10	0	0	0	5	0	0	0	0	0	0	133	14
Итого, %	29	34	23	3	0	8	0	0	0	4	0	0	0	0	0	0		

Примечание: НЗ - незаселенное, З - заселенное, О - отработанные вредителями.

ВЕДОМОСТЬ ПЕРЕЧЕТА ДЕРЕВЬЕВ

Порода: Осина

Ступени толщины, см /	Количество деревьев по категориям состояния, шт.																Всего деревьев по ступеням толщины	
	I	II	III	IV		V		VI			ветровал, бурелом			аварийные деревья			шт.	в т.ч. подлежат рубке, %
				НЗ	З	НЗ	З	НЗ	З	О	НЗ	З	О	НЗ	З	О		
1	2	3	4	5	6	7	8	9	10	11	12	13	14	15	16	17	18	19
8																	0	#ДЕЛ/О!
12																	0	#ДЕЛ/О!
16										1							1	100
20	2			1		1				2							6	67
24	3	2		2		1				1							9	44
28		1		1		1				2							5	80
32	2	3															5	0
36	1	2				1											4	25
40																	0	#ДЕЛ/О!
44																	0	#ДЕЛ/О!
48																	0	#ДЕЛ/О!
52																	0	#ДЕЛ/О!
56																	0	#ДЕЛ/О!
60																	0	#ДЕЛ/О!
64																	0	#ДЕЛ/О!
68																	0	#ДЕЛ/О!
72																	0	#ДЕЛ/О!
Итого, кол. дер.	8	8	0	4	0	4	0	0	0	6	0	0	0	0	0	0	30	47
Итого, %	27	27	0	13	0	13	0	0	0	20	0	0	0	0	0	0		

Примечание: НЗ - незаселенное, З - заселенное, О - отработанные вредителями.

ВЕДОМОСТЬ ПЕРЕЧЕТА ДЕРЕВЬЕВ

Порода: Липа

Ступени толщины, см	Количество деревьев по категориям состояния, шт.																Всего деревьев по ступеням толщины	
	I	II	III	IV		V		VI			встровал, бурелом			аварийные деревья			шт.	в т.ч. подлежат рубке, %
				НЗ	З	НЗ	З	НЗ	З	О	НЗ	З	О	НЗ	З	О		
1	2	3	4	5	6	7	8	9	10	11	12	13	14	15	16	17	18	19
8																	0	#ДЕЛ/0!
12																	0	#ДЕЛ/0!
16																	0	#ДЕЛ/0!
20																	0	#ДЕЛ/0!
24																	0	#ДЕЛ/0!
28																	0	#ДЕЛ/0!
32																	0	#ДЕЛ/0!
36																	0	#ДЕЛ/0!
40																	0	#ДЕЛ/0!
44																	0	#ДЕЛ/0!
48																	0	#ДЕЛ/0!
52																	0	#ДЕЛ/0!
56																	0	#ДЕЛ/0!
60																	0	#ДЕЛ/0!
64																	0	#ДЕЛ/0!
68																	0	#ДЕЛ/0!
72																	0	#ДЕЛ/0!
Итого, кол. дер.	0	0	0	0	0	0	0	0	0	0	0	0	0	0	0	0	0	#ДЕЛ/0!
Итого, %	#####	#####	#####	#####	#####	#####	#####	#####	#####	#####	#####	#####	#####	#####	#####	#####	#####	#####

Примечание: НЗ - незаселенное, З - заселенное, О - отработанное вредителями.

Порода: ВСЕГО

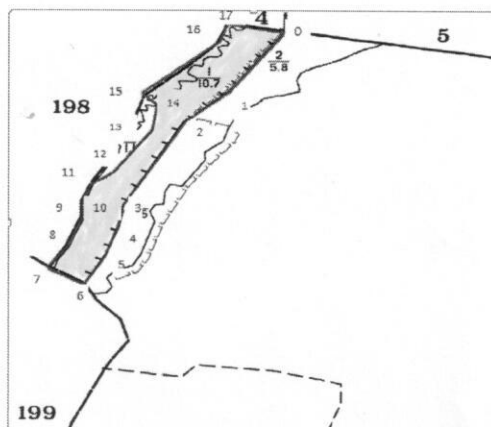
Ступени толщины, см	Количество деревьев по категориям состояния, шт.																Всего деревьев по ступеням толщины	
	I	II	III	IV		V		VI			встровал, бурелом			аварийные деревья			шт.	в т.ч. подлежат рубке, %
				НЗ	З	НЗ	З	НЗ	З	О	НЗ	З	О	НЗ	З	О		
1	2	3	4	5	6	7	8	9	10	11	12	13	14	15	16	17	18	19
8	0	0	0	0	0	0	0	0	0	0	0	0	0	0	0	0	0	#ДЕЛ/0!
12	0	0	0	0	0	0	0	0	0	0	0	0	0	0	0	0	0	#ДЕЛ/0!
16	25	20	0	0	1	0	2	0	0	2	0	0	0	0	0	0	50	10
20	15	24	2	2	2	2	1	0	0	4	0	0	0	0	0	0	52	21
24	26	7	2	4	2	4	1	0	0	5	0	0	0	0	0	0	51	31
28	4	7	0	2	2	4	2	0	0	5	0	0	0	0	0	0	26	58
32	9	15	0	0	1	2	1	0	0	4	0	0	0	0	0	0	32	25
36	1	4	14	1	1	2	1	0	0	1	0	0	0	0	0	0	25	24
40	5	4	15	0	1	1	1	0	0	1	0	0	0	0	0	0	28	14
44	10	17	2	1	0	1	0	0	0	1	0	0	0	0	0	0	32	9
48	22	21	9	0	0	1	0	0	0	0	0	0	0	0	0	0	53	2
52	0	0	0	0	0	0	0	0	0	0	0	0	0	0	0	0	0	#ДЕЛ/0!
56	0	0	0	0	0	0	0	0	0	0	0	0	0	0	0	0	0	#ДЕЛ/0!
60	0	0	0	0	0	0	0	0	0	0	0	0	0	0	0	0	0	#ДЕЛ/0!
64	0	0	0	0	0	0	0	0	0	0	0	0	0	0	0	0	0	#ДЕЛ/0!
68	0	0	0	0	0	0	0	0	0	0	0	0	0	0	0	0	0	#ДЕЛ/0!
72	0	0	0	0	0	0	0	0	0	0	0	0	0	0	0	0	0	#ДЕЛ/0!
Итого, кол. дер.	117	119	44	10	10	17	9	0	0	23	0	0	0	0	0	0	349	20
Итого, %	34	34	13	3	3	5	3	0	0	7	0	0	0	0	0	0		

Примечание: НЗ - незаселенное, З - заселенное, О - отработанное вредителями.

Абрис участка

Завьяловского лесничества, Люкшудьинского уч. лесничества, кв.200 вид.1 пл. 10,7 га

М 1:10000

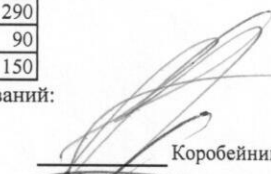





№ выдела	Ленты (круговые площадки) пересчета				
	№ ленты (площадки)	длина, м	ширина, м	радиус, м	площадь, га
1	1	1400	15		2

Номера точек	Координаты		Румбы линий	Длина, м
	привязка			
0->1			ЮЗ 30	270
1->2	046901/52.767816		ЮЗ 45	170
2->3	046148/52.766208		ЮЗ 29	350
3->4	044065/52.763694		ЮЗ 10	100
4->5	043421/52.763557		ЮЗ 20	60
5->6	042815/52.763003		ЮЗ 25	150
6->7	042057/52.762032		СЗ 53	110
7->8	042436/52.760919		СВ 26	90
8->9	042966/52.761542		СВ 15	100
9->10	043724/52.762023		С 0	80
10->11	044065/52.761952		СВ 25	90
11->12	7.044558/52.7623		СВ 65	60
12->13	04471/52.762997		СВ 40	200
13->14	045847/52.764878		СВ 06	110
14->15	046416/52.765017		СЗ 53	40
15->16	7.04672/52.76425		СВ 47	290
16->17	048115/52.767395		СВ 21	90
17->1	048569/52.767744		ЮВ 78	150

Исполнитель работ по проведению лесопатологических обследований:

Руководитель ГКУ УР "Завьяловское лесничество"
Заместитель руководителя ГКУ УР "Завьяловское лесничество"
Инженер ОЗЛ ГКУ УР "Завьяловское лесничество"
Лесничий Люкшудьинского уч. лесничества


Коробейникова О.В.

Шарифуллин С.Р.

Рыкова Т.А.

Шудегов В.А.

Дата составления документа 20.09.2017 Телефон 8(3412) 54-45-76