
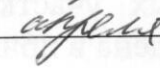


УТВЕРЖДАЮ

Начальник отдела ОЗВЛ

Министерства природных ресурсов и
охраны окружающей среды
Удмуртской Республики

 В.Г. Митров
« 20 »  2018 г.

АКТ
лесопатологического обследования № 266

лесных насаждений Шарканского лесничества

Удмуртской Республики

Способ лесопатологического обследования: 1. Визуальный

2. Инструментальный

Место проведения

Участковое лесничество	Урочище (дача)	Квартал (кварталы)	Выдел (выделы)	Площадь, га
Без деления на участковые лесничества	нет	185	38	36

Лесопатологическое обследование проведено на общей площади 0,7 га.

2. Инструментальное обследование лесного участка.

2.1. Фактическая таксационная характеристика лесного насаждения соответствует (не соответствует) (нужное подчеркнуть) таксационному описанию. Причины несоответствия: давность лесоустройства.

Ведомость лесных участков с выявленными несоответствиями таксационным описаниям приведена в приложении 1 к Акту.

2.2. Состояние насаждений: с нарушенной устойчивостью с утраченной устойчивостью

причины повреждения: заселение короедом-типографом, усачом черным еловым (пихтовым) большим.

В том числе:

Заселено стволовыми вредителями

Вид вредителя	Порода	Встречаемость (% заселённых деревьев)	Степень заселения лесного насаждения (слабая, средняя, сильная)
Короед-типограф	Е	15	слабая
Усач черный еловый (пихтовый) большой	Е	15	слабая
Усач черный еловый (пихтовый) большой	П		

Отработано стволовыми вредителями

Вид вредителя	Порода	Встречаемость (% отработанных деревьев)
Короед-типограф, усач черный еловый (пихтовый) большой	Е	29
Усач черный еловый (пихтовый) большой	П	15

Повреждено огнём

Вид пожара	Порода	Состояние корневых лап		Состояние корневой шейки		Подсушивание луба	
		процент повреждённых огнём корней	процент деревьев в с данным повреждением	ожог корневой шейки по окружности (1/4; 2/4;3/4;более 3/4)	процент деревьев в с данным повреждением	по окружности (1/4; 2/4;3/4;более 3/4)	процент деревьев с данным повреждением

Поражено болезнями

Вид болезни	Порода	Встречаемость (% поражённых деревьев)	Степень поражения лесного насаждения (слабая, средняя, сильная)

2.3. Выборке подлежит 38% деревьев,

в том числе:

ослабленных % (причины назначения)

сильно ослабленных % (причины назначения)

усыхающих % (причины назначения) Приказ Минприроды РФ от 12.09.2016 № 470 п.31

свежего сухостоя 13%,

в том числе: свежего ветровала %

свежего бурелома %

старого сухостоя 26%

в том числе: старого бурелома %

старого ветровала %

аварийных %

2.4. Полнота лесного насаждения после уборки деревьев, подлежащих рубке, составит 0,25.

Критическая полнота для данной категории лесных насаждений не лимитируется ОЗУ – леса ООПТ

ЗАКЛЮЧЕНИЕ: С целью предотвращения негативных процессов или снижения ущерба от их воздействия назначено:

Участковое лесничество	Урочище (дача)	Квартал	Выдел	Площадь, выдела, га	Вид мероприятия	Площадь, мероприятия, га	Порода	Запас на выдел, кбм	Крайние сроки проведения
без деления на участковые лесничества	нет	239	38	36	СРВ	0,7	Е	59	2018
							П	1	
Итого:								60	

Ведомость перечета деревьев назначенных в рубку и абрис лесного участка прилагаются (приложение 2 и 3 к Акту).

Меры по обеспечению возобновления:

Мероприятия, необходимые для предупреждения повреждения или поражения смежных насаждений: своевременное проведение санитарно – оздоровительных мероприятий в соответствии с требованиями действующих НПА.

Сведения для расчета степени повреждения:

год образования старого сухостоя 2016;

основная причина повреждения древесины: короед-типограф.

Дата проведения обследований 03.04.2018.

Исполнители работ по проведению лесопатологического обследования:

Руководитель ГКУ УР «Воткинское лесничество»

Трушков Н.В. _____

Инженер по л/в ГКУ УР «Воткинское лесничество» на территории Шарканского лесничества

Трефилова Н.И. _____

Мастер леса ГКУ УР «Воткинское лесничество» на территории Шарканского лесничества

Трефилов А.С. _____

Ведомость лесных участков с выявленными несоответствиями таксационным описаниям

Источник данных	Год проведения лесоустройства	Номер квартала	Номер выдела	Площадь выдела, га	Целевое назначение лесов	Категория защитных лесов	Номер лесопатологического выдела	Площадь лесопатологического выдела, га	Таксационная характеристика										Заложено пробных площадей		
									состав	порода	возраст, лет	средняя высота, м	средний диаметр, см	тип леса	ТУМ	полнота	бонитет	запас, км/га	количество, шт.	общая площадь, га	
ТО	1999	185	38	36	Защитные	Противопожарные, озонные.	38	0,7	8Е1С1П+В	Е	74	24	24	20	КС	С3	0,3	1	167	1	0,7
Ф		185	38	36	Защитные	Противопожарные, озонные.	38	0,7	7Е3Б+С	Е	55	20	20	20	КС	С3	0,7	1	280	1	0,7

Примечание:

ТО – таксационные описания

Ф - фактическая характеристика лесного насаждения

Исполнители работ по проведению лесопатологических обследований:

Зам. руководителя ГКУ УР "Воткинское лесничество" на

территории Шарканского лесничества

Инженер по л/в ГКУ УР "Воткинское лесничество" на

территории Шарканского лесничества

Мастер леса ГКУ УР "Воткинское лесничество" на

территории Шарканского лесничества

Дата составления документа

11.04.2018

Петров Е.Н.

Трефилова Н.И.

Трефилов А.С.

Телефон

8(34136)3-33-67

Результаты проведения лесопатологических обследований лесных насаждений за апрель 2018 г.

Субъект Российской Федерации Удмуртская Республика Лесничество (лесопарк) Шарканское
 Участковое лесничество без деления на участковые лесничества Урочище (лесная дача) нет

1	2	3	4	5	6	7	Таксационная характеристика лесного насаждения										Распределение деревьев по категориям состояния, % от запаса										30	31	32	33				
							8	9	10	11	12	13	14	15	16	17	18	19	20	21	22	23	24	25	26	27					27	29	30	
Номер квартала	Номер выдела	Площадь выдела, га	Лесное назначение лесов	Категория защитных лесов	Номер лесопатологического выдела	Площадь лесопатологического выдела, га	состав	порода	возраст	средняя высота, м	средний диаметр, см	тип леса	полнота	бонитет	запас, куб. м/га	Число деревьев на пробе, шт.	без признаков ослабления	ослабленные	сильно ослабленные	усыхающие	свежий сухостой	старый сухостой	свежий ветровал	старый ветровал	Свежий бурелом	Старый бурелом	Признаки повреждения деревьев	Доля повреждённых деревьев, %	Причина ослабления, повреждения	Подлежит рубке, %	Рекомендуемые мероприятия			
185	38	36	Защитные	Противоразнозначные е. ОЗУ леса ООПТ*	38	0,7	8	Е	74*	24*	24*	КС	0,3	1	167	265	38%	11%	8%	0%	15%	29%	0%	0%			612, 614	43%	343, 341	43%	СРВ	0,7		
							8Е1С1П+В*	П								17	43%	22%	20%	0%	15%	0%	0%			612, 614	15%	341	15%					
								С								9	100%	0%	0%	0%	0%	0%	0%							0%				
								Б	74*	24*	22*					3	100%	0%	0%	0%	0%	0%	0%							0%				
								Ос								0	#####	#####	#####	#####	#####	#####	#####	#####							#####			
								Лп								0	#####	#####	#####	#####	#####	#####	#####	#####							#####			
																ИТОГО	294	44%	11%	8%	0%	13%	26%	0%	0%						38%			4

Примечание – Показатели, не соответствующие таксационному описанию отмечаются «*»

Исполнители работ по проведению лесопатологических обследований:

Зам. руководителя ГКУ УР "Воткинское лесничество" на

территории Шарканского лесничества

Инженер по л/в ГКУ УР "Воткинское лесничество" на

территории Шарканского лесничества

Мастер леса ГКУ УР "Воткинское лесничество" на

территории Шарканского лесничества

Дата составления документа

11.04.2018

Телефон

8(34136)3-33-67

Петров Е.Н.

Трефилова Н.И.

Трефилов А.С.

Ведомость перечета деревьев назначенных в рубку

ВРЕМЕННАЯ ПРОБНАЯ ПЛОЩАДЬ № _____

Субъект Российской Федерации Удмуртская Республика
Лесничество (лесопарк) Шарканское
Участковое лесничество без деления на участковые лесничества
Урочище (лесная дача) нет
Квартал 185 . Выдел 38 . Площадь 36
Номер очага вредных организмов -
Размер пробной площади 0,7 га.
Таксационная характеристика:
тип леса КС ; состав 8Е1С1П+Б ; возраст 74
бонитет 1 ; полнота 0,3 ;
запас на га 167

Время и причина ослабления лесного насаждения :
заселение короедом-типографом весна-лето 2016 года

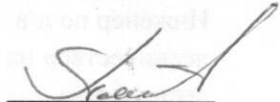
Тип очага вредных организмов: эпизодический, хронический (подчеркнуть).

Фаза развития очага вредных организмов: начальная, нарастания численности, собственно вспышка, кризис (подчеркнуть).

Состояние лесного насаждения, намечаемые мероприятия:
групповое расположение поврежденных деревьев, сухостойные и ослабленные деревья, заселенные стволовыми вредителями. Требуется проведение СРВ.

Исполнитель работ по проведению лесопатологических обследований:

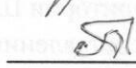
Зам. руководителя ГКУ УР "Воткинское лесничество" на территории Шарканского лесничества

Петров Е.Н. 

Инженер по л/в ГКУ УР «Воткинское лесничество» на территории Шарканского лесничества

Трефилова Н.И. 

Мастер леса ГКУ УР «Воткинское лесничество» на территории Шарканского лесничества

Трефилов А.С. 

Дата составления документа

11.04.2018

Телефон 8(34136) 3-33-67

ВЕДОМОСТЬ ПЕРЕЧЕТА ДЕРЕВЬЕВ

Порода: Ель

Ступени толщины, см	Количество деревьев по категориям состояния, шт.																Всего деревьев по ступеням толщины	
	I	II	III	IV		V		VI			ветровал, бурелом			аварийные деревья			шт.	в т.ч. подлежат рубке. %
				НЗ	З	НЗ	З	НЗ	З	О	НЗ	З	О	НЗ	З	О		
1	2	3	4	5	6	7	8	9	10	11	12	13	14	15	16	17	18	19
8																	0	#ДЕЛ/0!
12	1	1	1														3	0
16	12	10	2				7			5							36	33
20	25	15	5				10			19							74	39
24	30	3	3				11			13							60	40
28	21	3	1				8			12							45	44
32	14	3	2				3			10							32	41
36	1	1	1				2			5							10	70
40		1	1							2							4	50
44			1														1	0
48																	0	#ДЕЛ/0!
52																	0	#ДЕЛ/0!
56																	0	#ДЕЛ/0!
60																	0	#ДЕЛ/0!
64*																	0	#ДЕЛ/0!
68																	0	#ДЕЛ/0!
72																	0	#ДЕЛ/0!
Итого, кол. дер.	104	37	17	0	0	0	41	0	0	66	0	0	0	0	0	0	265	40
Итого, %	39	14	6	0	0	0	15	0	0	25	0	0	0	0	0	0		

Примечание: НЗ - незаселенное, З - заселенное, О - отработанное вредителями.

ВЕДОМОСТЬ ПЕРЕЧЕТА ДЕРЕВЬЕВ

Порода: Пихта

Ступени толщины, см	Количество деревьев по категориям состояния, шт.																Всего деревьев по ступеням толщины	
	I	II	III	IV		V		VI			ветровал, бурелом			аварийные деревья			шт.	в т.ч. подлежат рубке. %
				НЗ	З	НЗ	З	НЗ	З	О	НЗ	З	О	НЗ	З	О		
1	2	3	4	5	6	7	8	9	10	11	12	13	14	15	16	17	18	19
8																	0	#ДЕЛ/0!
12	2																2	0
16	2	1	1														4	0
20	1	3															4	0
24																	0	#ДЕЛ/0!
28	2	1	2														5	0
32																	0	#ДЕЛ/0!
36	1									1							2	50
40																	0	#ДЕЛ/0!
44																	0	#ДЕЛ/0!
48																	0	#ДЕЛ/0!
52																	0	#ДЕЛ/0!
56																	0	#ДЕЛ/0!
60																	0	#ДЕЛ/0!
64																	0	#ДЕЛ/0!
68																	0	#ДЕЛ/0!
72																	0	#ДЕЛ/0!
Итого, кол. дер.	8	5	3	0	0	0	0	0	0	1	0	0	0	0	0	0	17	6
Итого, %	47	29	18	0	0	0	0	0	0	6	0	0	0	0	0	0		

Примечание: НЗ - незаселенное, З - заселенное, О - отработанное вредителями.

ВЕДОМОСТЬ ПЕРЕЧЕТА ДЕРЕВЬЕВ

Порода: Сосна

Ступени толщины, см	Количество деревьев по категориям состояния, шт.																Всего деревьев по ступеням толщины		
	I	II	III	IV		V		VI			ветровал, бурелом			аварийные деревья			шт.	в т.ч. подлежат рубке, %	
				НЗ	З	НЗ	З	НЗ	З	О	НЗ	З	О	НЗ	З	О			НЗ
1	2	3	4	5	6	7	8	9	10	11	12	13	14	15	16	17	18	19	
8																		0	#ДЕЛ/0!
12																		0	#ДЕЛ/0!
16																		0	#ДЕЛ/0!
20																		0	#ДЕЛ/0!
24																		0	#ДЕЛ/0!
28	1																	1	0
32	3																	3	0
36	1																	1	0
40	1																	1	0
44	2																	2	0
48	1																	1	0
52																		0	#ДЕЛ/0!
56																		0	#ДЕЛ/0!
60																		0	#ДЕЛ/0!
64																		0	#ДЕЛ/0!
68																		0	#ДЕЛ/0!
72																		0	#ДЕЛ/0!
Итого, кол. дер.	9	0	0	0	0	0	0	0	0	0	0	0	0	0	0	0	0	9	0
Итого, %	100	0	0	0	0	0	0	0	0	0	0	0	0	0	0	0	0		

Примечание: НЗ - незаселенное, З - заселенное, О - отработанное вредителями.

ВЕДОМОСТЬ ПЕРЕЧЕТА ДЕРЕВЬЕВ

Порода: Береза

Ступени толщины, см	Количество деревьев по категориям состояния, шт.																Всего деревьев по ступеням толщины		
	I	II	III	IV		V		VI			ветровал, бурелом			аварийные деревья			шт.	в т.ч. подлежат рубке, %	
				НЗ	З	НЗ	З	НЗ	З	О	НЗ	З	О	НЗ	З	О			НЗ
1	2	3	4	5	6	7	8	9	10	11	12	13	14	15	16	17	18	19	
8																		0	#ДЕЛ/0!
12																		0	#ДЕЛ/0!
16																		0	#ДЕЛ/0!
20																		0	#ДЕЛ/0!
24																		0	#ДЕЛ/0!
28																		0	#ДЕЛ/0!
32	1																	1	0
36	2																	2	0
40																		0	#ДЕЛ/0!
44																		0	#ДЕЛ/0!
48																		0	#ДЕЛ/0!
52																		0	#ДЕЛ/0!
56																		0	#ДЕЛ/0!
60																		0	#ДЕЛ/0!
64																		0	#ДЕЛ/0!
68																		0	#ДЕЛ/0!
72																		0	#ДЕЛ/0!
Итого, кол. дер.	3	0	0	0	0	0	0	0	0	0	0	0	0	0	0	0	0	3	0
Итого, %	100	0	0	0	0	0	0	0	0	0	0	0	0	0	0	0	0		

Примечание: НЗ - незаселенное, З - заселенное, О - отработанное вредителями.

ВЕДОМОСТЬ ПЕРЕЧЕТА ДЕРЕВЬЕВ

Порода: Осина

Ступени толщины, см	Количество деревьев по категориям состояния, шт.																Всего деревьев по ступеням толщины	
	I	II	III	IV		V		VI			ветровал, бурелом			аварийные деревья			шт.	в т.ч. подлежат рубке, %
				НЗ	З	НЗ	З	НЗ	З	О	НЗ	З	О	НЗ	З	О		
1	2	3	4	5	6	7	8	9	10	11	12	13	14	15	16	17	18	19
8																	0	#ДЕЛ/0!
12																	0	#ДЕЛ/0!
16																	0	#ДЕЛ/0!
20																	0	#ДЕЛ/0!
24																	0	#ДЕЛ/0!
28																	0	#ДЕЛ/0!
32																	0	#ДЕЛ/0!
36																	0	#ДЕЛ/0!
40																	0	#ДЕЛ/0!
44																	0	#ДЕЛ/0!
48																	0	#ДЕЛ/0!
52																	0	#ДЕЛ/0!
56																	0	#ДЕЛ/0!
60																	0	#ДЕЛ/0!
64																	0	#ДЕЛ/0!
68																	0	#ДЕЛ/0!
72																	0	#ДЕЛ/0!
Итого, кол. дер.	0	0	0	0	0	0	0	0	0	0	0	0	0	0	0	0	0	#ДЕЛ/0!
Итого, %	#####	#####	#####	#####	#####	#####	#####	#####	#####	#####	#####	#####	#####	#####	#####	#####	#####	

Примечание: НЗ - незаселенное, З - заселенное, О - отработанное вредителями.

ВЕДОМОСТЬ ПЕРЕЧЕТА ДЕРЕВЬЕВ

Порода: Липа

Ступени толщины, см	Количество деревьев по категориям состояния, шт.																Всего деревьев по ступеням толщины	
	I	II	III	IV		V		VI			ветровал, бурелом			аварийные деревья			шт.	в т.ч. подлежат рубке, %
				НЗ	З	НЗ	З	НЗ	З	О	НЗ	З	О	НЗ	З	О		
1	2	3	4	5	6	7	8	9	10	11	12	13	14	15	16	17	18	19
8																	0	#ДЕЛ/0!
12																	0	#ДЕЛ/0!
16																	0	#ДЕЛ/0!
20																	0	#ДЕЛ/0!
24																	0	#ДЕЛ/0!
28																	0	#ДЕЛ/0!
32																	0	#ДЕЛ/0!
36																	0	#ДЕЛ/0!
40																	0	#ДЕЛ/0!
44																	0	#ДЕЛ/0!
48																	0	#ДЕЛ/0!
52																	0	#ДЕЛ/0!
56																	0	#ДЕЛ/0!
60																	0	#ДЕЛ/0!
64																	0	#ДЕЛ/0!
68																	0	#ДЕЛ/0!
72																	0	#ДЕЛ/0!
Итого, кол. дер.	0	0	0	0	0	0	0	0	0	0	0	0	0	0	0	0	0	#ДЕЛ/0!
Итого, %	#####	#####	#####	#####	#####	#####	#####	#####	#####	#####	#####	#####	#####	#####	#####	#####	#####	

Примечание: НЗ - незаселенное, З - заселенное, О - отработанное вредителями.

Порода: ВСЕГО

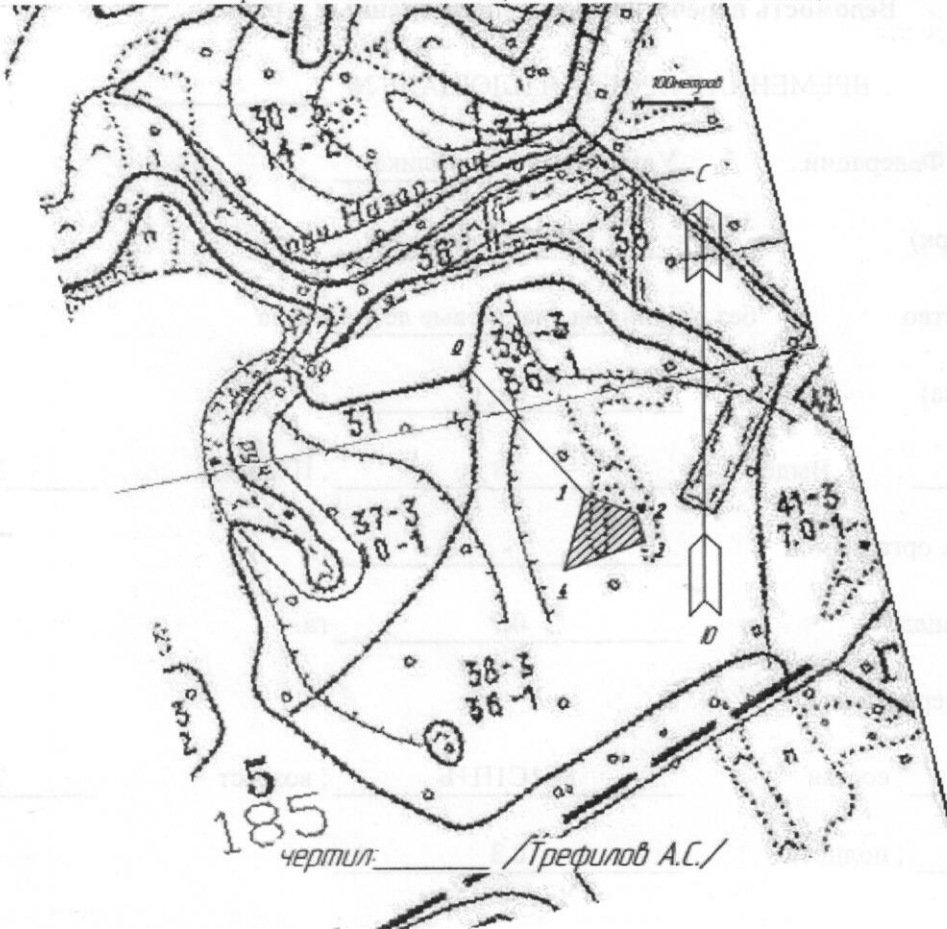
Ступени толщины, см	Количество деревьев по категориям состояния, шт.																Всего деревьев по ступеням толщины	
	I	II	III	IV		V		VI			ветровал, бурелом			аварийные деревья			шт.	в т.ч. подлежат рубке, %
				НЗ	З	НЗ	З	НЗ	З	О	НЗ	З	О	НЗ	З	О		
1	2	3	4	5	6	7	8	9	10	11	12	13	14	15	16	17	18	19
8	0	0	0	0	0	0	0	0	0	0	0	0	0	0	0	0	0	#ДЕЛ/0!
12	3	1	1	0	0	0	0	0	0	0	0	0	0	0	0	0	5	0
16	14	11	3	0	0	0	7	0	0	5	0	0	0	0	0	0	40	30
20	26	18	5	0	0	0	10	0	0	19	0	0	0	0	0	0	78	37
24	30	3	3	0	0	0	11	0	0	13	0	0	0	0	0	0	60	40
28	24	4	3	0	0	0	8	0	0	12	0	0	0	0	0	0	51	39
32	18	3	2	0	0	0	3	0	0	10	0	0	0	0	0	0	36	36
36	5	1	1	0	0	0	2	0	0	6	0	0	0	0	0	0	15	53
40	1	1	1	0	0	0	0	0	0	2	0	0	0	0	0	0	5	40
44	2	0	1	0	0	0	0	0	0	0	0	0	0	0	0	0	3	0
48	1	0	0	0	0	0	0	0	0	0	0	0	0	0	0	0	1	0
52	0	0	0	0	0	0	0	0	0	0	0	0	0	0	0	0	0	#ДЕЛ/0!
56	0	0	0	0	0	0	0	0	0	0	0	0	0	0	0	0	0	#ДЕЛ/0!
60	0	0	0	0	0	0	0	0	0	0	0	0	0	0	0	0	0	#ДЕЛ/0!
64	0	0	0	0	0	0	0	0	0	0	0	0	0	0	0	0	0	#ДЕЛ/0!
68	0	0	0	0	0	0	0	0	0	0	0	0	0	0	0	0	0	#ДЕЛ/0!
72	0	0	0	0	0	0	0	0	0	0	0	0	0	0	0	0	0	#ДЕЛ/0!
Итого, кол. дер.	124	42	20	0	0	0	41	0	0	67	0	0	0	0	0	0	294	37
Итого, %	42	14	7	0	0	0	14	0	0	23	0	0	0	0	0	0		

Примечание: НЗ - незаселенное, З - заселенное, О - отработанное вредителями.

Абрис участка

М 1:10000

Шарканского лесничества, кв№185 . Выд№ 38. Пл 0,7 га



Номера точек	Румбы линий	Длина линий, м	Координаты	
			широта N	долгота E
0-1	ЮВ 39	246	57°21'25,27"	53°59'52,67"
1-2	ЮВ 67	75	57°21'18,14"	53°59'59,20"
2-3	ЮВ 14	42	57°21'16,74"	54°00'02,83"
3-4	ЮЗ 68	117	57°21'15,39"	54°00'02,89"
4-1	СВ 14	116	57°21'14,80"	53°59'56,00"

Исполнитель работ по проведению лесопатологических обследований:

Зам. руководителя ГКУ УР "Воткинское лесничество" на территории Шарканского лесничества
Инженер по л/в ГКУ УР «Воткинское лесничество» на территории Шарканского лесничества

Петров Е.Н.

Трефилова Н.И.

Мастер леса ГКУ УР «Воткинское лесничество» на территории Шарканского лесничества

Трефилов А.С.

Дата составления документа

11.04.2018

Телефон

8(34136) 3-33-67