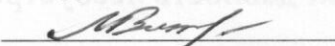



УТВЕРЖДАЮ

Начальник отдела ОЗВЛ

Министерства природных ресурсов и
охраны окружающей среды
Удмуртской Республики

 В.Г. Митров

« 20 »  2018 г.

**Акт
лесопатологического обследования № 163**

лесных насаждений Шарканского лесничества

Удмуртской Республики

Способ лесопатологического обследования: 1. Визуальный

2. Инструментальный

Место проведения

Участковое лесничество	Урочище (дача)	Квартал (кварталы)	Выдел (выделы)	Площадь, га
Без деления на участковые лесничества	нет	269	21	6,6

Лесопатологическое обследование проведено на общей площади 0,6 га.

Вид пожара	Площадь	Состояние корневых лап		Состояние корневой шейки		по	Подсчитанные входы
		процент поврежденных отпрысков	процент поврежденных лап	процент ожога корневой шейки	процент поврежденных лап		

Вид повреждения	Площадь	Состояние корневых лап	Состояние корневой шейки	по	Подсчитанные входы

2. Инструментальное обследование лесного участка.

2.1. Фактическая таксационная характеристика лесного насаждения соответствует (не соответствует) (нужное подчеркнуть) таксационному описанию. Причины несоответствия: давность лесоустройства.

Ведомость лесных участков с выявленными несоответствиями таксационным описаниям приведена в приложении 1 к Акту.

2.2. Состояние насаждений: с нарушенной устойчивостью с утраченной устойчивостью

причины повреждения: заселение короедом-типографом, усачом черным еловым (пихтовым) большим.

В том числе:

Заселено стволовыми вредителями

Вид вредителя	Порода	Встречаемость (% заселённых деревьев)	Степень заселения лесного насаждения (слабая, средняя, сильная)
Короед-типограф	Е	49	сильная
Усач черный еловый (пихтовый) большой	Е	49	сильная

Отработано стволовыми вредителями

Вид вредителя	Порода	Встречаемость (% отработанных деревьев)
Короед-типограф, усач черный еловый (пихтовый) большой	Е	24
Усач черный еловый (пихтовый) большой	П	7

Повреждено огнём

Вид пожара	Порода	Состояние корневых лап		Состояние корневой шейки		Подсушивание луба	
		процент повреждённых огнём корней	процент деревьев в с данным повреждением	ожог корневой шейки по окружности (1/4; 2/4; 3/4; более 3/4)	процент деревьев в с данным повреждением	по окружности (1/4; 2/4; 3/4; более 3/4)	процент деревьев с данным повреждением

Поражено болезнями

Вид болезни	Порода	Встречаемость (% поражённых деревьев)	Степень поражения лесного насаждения (слабая, средняя, сильная)

2.3. Выборке подлежит 44% деревьев,

в том числе:

ослабленных %(причины назначения)

сильно ослабленных %(причины назначения)

усыхающих %(причины назначения)

свежего сухостоя 26%,

в том числе: свежего ветровала %

свежего бурелома %

старого сухостоя 17%

в том числе: старого бурелома %

старого ветровала %

аварийных %

2.4. Полнота лесного насаждения после уборки деревьев, подлежащих рубке, составит 0,2.

Критическая полнота для данной категории лесных насаждений составляет не лимитируется.

ЗАКЛЮЧЕНИЕ

С целью предотвращения негативных процессов или снижения ущерба от их воздействия назначено:

Участковое лесничество	Урочище (дача)	Квартал	Выдел	Площадь, выдела, га	Вид мероприятия	Площадь, мероприятия, га	Порода	Запас на выдел, кбм	Крайние сроки проведения
без деления на участковые лесничества	нет	269	21	6,6	СРВ	0,6	Е П ЛП	57 8 1	2018
Итого:								66	

Ведомость перечета деревьев назначенных в рубку и абрис лесного участка прилагаются (приложение 2 и 3 к Акту).

Меры по обеспечению возобновления:

Мероприятия, необходимые для предупреждения повреждения или поражения смежных насаждений: своевременное проведение санитарно – оздоровительных мероприятий в соответствии с требованиями действующих НПА.

Сведения для расчета степени повреждения:

год образования старого сухостоя 2017;

основная причина повреждения древесины: короед-типограф.

Дата проведения обследований 21.03.2018 г.

Исполнители работ по проведению лесопатологического обследования:

Руководитель ГКУ УР «Воткинское лесничество»

Трушков Н.В. _____

Инженер по л/в ГКУ УР «Воткинское лесничество» на территории Шарканского лесничества

Трефилова Н.И. _____

Мастер леса ГКУ УР «Воткинское лесничество» на территории Шарканского лесничества

Кузнецов Г.Д. _____

Приложение 1
к акту лесопатологических обследований

Ведомость лесных участков с выявленными несоответствиями таксационным описаниям

Источник данных	Год проведения лесоустройства	Номер квартала	Номер выдела	Площадь выдела, га	Лесное назначение лесов	ОЗУ: участки населенных пунктов	Номер лесопатологического выдела	Площадь лесопатологического выдела, га	Таксационная характеристика										Заложено пробных площадей	
									состав	порода	возраст, лет	средняя высота, м	средний диаметр, см	тип леса	ТУМ	полнота	бонитет	запас, км/га	количество, шт.	общая площадь, га
ТО	1996-1997	269	21	6,6	Эксплуатационные	ОЗУ: участки населенных пунктов	21	0,6	5E5П+B+OC	П	70	20	22	4	B3	0,7	2	310	1	96
Ф		269	21	6,6	Эксплуатационные	ОЗУ: участки населенных пунктов			4П3E1C2ПП	Е	91	23	28	4	B3	0,3	2	183		

Примечание:

ТО – таксационные описания

Ф - фактическая характеристика лесного насаждения

Исполнители работ по проведению лесопатологических обследований:

Зам. руководителя ГКУ УР "Воткинское лесничество" на

территории Шарканского лесничества

Инженер по л/в ГКУ УР "Воткинское лесничество" на

территории Шарканского лесничества

Мастер леса ГКУ УР "Воткинское лесничество" на

территории Шарканского лесничества

Дата составления документа 28.03.2018

Петров Е.Н.

Трефилова Н.И.

Кузнецов Г.Д.

Телефон

8(34136)3-33-67

Результаты проведения лесопатологических обследований лесных насаждений за март 2018 г.

Субъект Российской Федерации Удмуртская Республика Шарканское Лесничество (лесопарк) Шарканское
 Участковое лесничество без деления на участковые лесничества Урочище (лесная дача) нет

1	2	3	4	5	6	7	Таксационная характеристика лесного насаждения										Распределение деревьев по категориям состояния, % от запаса										30	31	32	33						
							состав	порода	возраст	средняя высота, м	средний диаметр, см	тип леса	плотность	бонитет	запас, куб. м/га	Число деревьев на пробе, шт.	без признаков ослабления	ослабленные	сильно ослабленные	усыхающие	свежий сухостой	старый сухостой	свежий ветровал	старый ветровал	Свежий бурелом	Старый бурелом					Признаки повреждения деревьев	Доля поврежденных деревьев, %	Причина ослабления, повреждения	Полжежит рубке, %	Рекомендуемы с мероп- риятия	
269	21	6.6						8	9	10	11	12	13	14	15	16	17	18	19	20	21	22	23	24	25	26	27	27	29	30	31	32	33			
								5E1П+В+ОС*	Е	91*	23*	28*	ЕЧ ВЗ	0.3*	2	183*	79	2.3%	0%	0%	0%	49%	24%	0%	0%	0%		612, 614	73%	343, 341	73%	СРВ	0.6			
									П	91*	22*	26*					112	81%	1%	0%	0%	0%	7%	0%	0%		614	7%	341	7%						
									С								0	###	###	###	###	###	###	###	###											
									Б								3	100%	0%	0%	0%	0%	0%	0%	0%											
									Ос								1	100%	0%	0%	0%	0%	0%	0%	0%											
									Лп								2	0%	0%	0%	0%	0%	100%	0%	0%											
																	197	50%	2%	0%	0%	26%	17%	0%	0%											
																	ИТОГО																			

Примечание – Показатели, не соответствующие таксационному описанию отмечаются «*»

Исполнители работ по проведению лесопатологических обследований:

Зам. руководителя ГКУ УР "Воткинское лесничество" на

территории Шарканского лесничества

Инженер по л/в ГКУ УР "Воткинское лесничество" на

территории Шарканского лесничества

Мастер леса ГКУ УР "Воткинское лесничество" на

территории Шарканского лесничества

Дата составления документа

Петров Е.Н.

Трефилова Н.И.

Кузнецов Г.Д.

8(34136)3-33-67

28.03.2018

Телефон

Ведомость перечета деревьев назначенных в рубку

ВРЕМЕННАЯ ПРОБНАЯ ПЛОЩАДЬ № _____

Субъект Российской Федерации Удмуртская Республика
Лесничество (лесопарк) Шарканское
Участковое лесничество без деления на участковые лесничества
Урочище (лесная дача) нет
Квартал 269 . Выдел 21 . Площадь 6,6
Номер очага вредных организмов -
Размер пробной площади 0,6 га.

Таксационная характеристика:

тип леса ЕЧ В3 ; состав 5Е5П+Б+ОС ; возраст 91
бонитет 2 ; полнота 0,3 ;
запас на га 183 ; возобновление -

Время и причина ослабления лесного насаждения :
заселение короедом-типографом весна-лето 2017 года

Тип очага вредных организмов: эпизодический, хронический (подчеркнуть).

Фаза развития очага вредных организмов: начальная, нарастания численности, собственно вспышка, кризис (подчеркнуть).

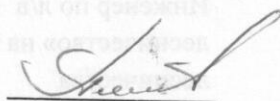
Состояние лесного насаждения, намечаемые мероприятия:

групповое расположение поврежденных деревьев, сухостойные и ослабленные деревья, заселенные стволовыми вредителями. Требуется проведение СРВ.

Исполнитель работ по проведению лесопатологических обследований:

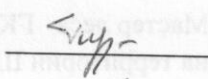
Зам. руководителя ГКУ УР "Воткинское лесничество" на территории Шарканского лесничества

Петров Е.Н.



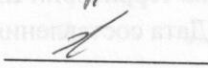
территории Шарканского лесничества

Трефилова Н.И.



Мастер леса ГКУ УР «Воткинское лесничество» на территории Шарканского лесничества

Кузнецов Г.Д.



Дата составления документа

28.03.2018

Телефон 8(34136) 3-33-67

ВЕДОМОСТЬ ПЕРЕЧЕТА ДЕРЕВЬЕВ

Порода: Ель

Ступени толщины, см	Количество деревьев по категориям состояния, шт.																Всего деревьев по ступеням толщины	
	I	II	III	IV		V		VI			ветровал, бурелом			аварийные деревья			шт.	в т.ч. подлежат рубке, %
				НЗ	З	НЗ	З	НЗ	З	О	НЗ	З	О	НЗ	З	О		
1	2	3	4	5	6	7	8	9	10	11	12	13	14	15	16	17	18	19
8																	0	#ДЕЛ/0!
12	1																1	0
16	2																2	0
20	6	1					1			1							9	22
24	6						6			4							16	63
28	4						5			1						1	11	64
32	3						5			2							10	70
36	1						8			4							13	92
40	2						7			1						1	11	82
44							2			1							3	100
48	1									2							3	67
52																	0	#ДЕЛ/0!
56																	0	#ДЕЛ/0!
60																	0	#ДЕЛ/0!
64																	0	#ДЕЛ/0!
68																	0	#ДЕЛ/0!
72																	0	#ДЕЛ/0!
Итого, кол. дер.	26	1	0	0	0	0	34	0	0	16	0	0	0	0	0	2	79	66
Итого, %	33	1	0	0	0	0	43	0	0	20	0	0	0	0	0	3		

Примечание: НЗ - незаселенное, З - заселенное, О - отработанное вредителями.

ВЕДОМОСТЬ ПЕРЕЧЕТА ДЕРЕВЬЕВ

Порода: Пихта

Ступени толщины, см	Количество деревьев по категориям состояния, шт.																Всего деревьев по ступеням толщины	
	I	II	III	IV		V		VI			ветровал, бурелом			аварийные деревья			шт.	в т.ч. подлежат рубке, %
				НЗ	З	НЗ	З	НЗ	З	О	НЗ	З	О	НЗ	З	О		
1	2	3	4	5	6	7	8	9	10	11	12	13	14	15	16	17	18	19
8																	0	#ДЕЛ/0!
12	2																2	0
16	6									1						1	8	25
20	17									3							20	15
24	26	2	1							6						2	37	22
28	19	1								1				1		2	24	17
32	12	1															13	0
36	5																5	0
40	2													1			3	33
44																	0	#ДЕЛ/0!
48																	0	#ДЕЛ/0!
52																	0	#ДЕЛ/0!
56																	0	#ДЕЛ/0!
60																	0	#ДЕЛ/0!
64																	0	#ДЕЛ/0!
68																	0	#ДЕЛ/0!
72																	0	#ДЕЛ/0!
Итого, кол. дер.	89	4	1	0	0	0	0	0	0	11	0	0	0	2	0	5	112	16
Итого, %	79	4	1	0	0	0	0	0	0	10	0	0	0	2	0	4		

Примечание: НЗ - незаселенное, З - заселенное, О - отработанное вредителями.

ВЕДОМОСТЬ ПЕРЕЧЕТА ДЕРЕВЬЕВ

Порода: Сосна

Ступени толщины, см	Количество деревьев по категориям состояния, шт.																Всего деревьев по ступеням толщины		
	I	II	III	IV		V		VI			ветровал, бурелом			аварийные деревья			шт.	в т.ч. подлежат рубке, %	
				НЗ	З	НЗ	З	НЗ	З	О	НЗ	З	О	НЗ	З	О			
1	2	3	4	5	6	7	8	9	10	11	12	13	14	15	16	17	18	19	
8																	0	#ДЕЛ/0!	
12																	0	#ДЕЛ/0!	
16																	0	#ДЕЛ/0!	
20																	0	#ДЕЛ/0!	
24																	0	#ДЕЛ/0!	
28																	0	#ДЕЛ/0!	
32																	0	#ДЕЛ/0!	
36																	0	#ДЕЛ/0!	
40																	0	#ДЕЛ/0!	
44																	0	#ДЕЛ/0!	
48																	0	#ДЕЛ/0!	
52																	0	#ДЕЛ/0!	
56																	0	#ДЕЛ/0!	
60																	0	#ДЕЛ/0!	
64																	0	#ДЕЛ/0!	
68																	0	#ДЕЛ/0!	
72																	0	#ДЕЛ/0!	
Итого, кол. дер.	0	0	0	0	0	0	0	0	0	0	0	0	0	0	0	0	0	#ДЕЛ/0!	
Итого, %	#####	#####	#####	#####	#####	#####	#####	#####	#####	#####	#####	#####	#####	#####	#####	#####	#####	#####	

Примечание: НЗ - незаселенное, З - заселенное, О - отработанное вредителями.

ВЕДОМОСТЬ ПЕРЕЧЕТА ДЕРЕВЬЕВ

Порода: Береза

Ступени толщины, см	Количество деревьев по категориям состояния, шт.																Всего деревьев по ступеням толщины	
	I	II	III	IV		V		VI			ветровал, бурелом			аварийные деревья			шт.	в т.ч. подлежат рубке, %
				НЗ	З	НЗ	З	НЗ	З	О	НЗ	З	О	НЗ	З	О		
1	2	3	4	5	6	7	8	9	10	11	12	13	14	15	16	17	18	19
8																	0	#ДЕЛ/0!
12																	0	#ДЕЛ/0!
16																	0	#ДЕЛ/0!
20	1																1	0
24																	0	#ДЕЛ/0!
28	1																1	0
32																	0	#ДЕЛ/0!
36																	0	#ДЕЛ/0!
40																	0	#ДЕЛ/0!
44	1																1	0
48																	0	#ДЕЛ/0!
52																	0	#ДЕЛ/0!
56																	0	#ДЕЛ/0!
60																	0	#ДЕЛ/0!
64																	0	#ДЕЛ/0!
68																	0	#ДЕЛ/0!
72																	0	#ДЕЛ/0!
Итого, кол. дер.	3	0	0	0	0	0	0	0	0	0	0	0	0	0	0	0	3	0
Итого, %	100	0	0	0	0	0	0	0	0	0	0	0	0	0	0	0		

Примечание: НЗ - незаселенное, З - заселенное, О - отработанное вредителями.

ВЕДОМОСТЬ ПЕРЕЧЕТА ДЕРЕВЬЕВ

Порода: Осина

Ступени толщины, см	Количество деревьев по категориям состояния, шт.																Всего деревьев по ступеням толщины	
	I	II	III	IV		V		VI			ветровал, бурелом			аварийные деревья			шт.	в т.ч. подлежат рубке, %
				НЗ	З	НЗ	З	НЗ	З	О	НЗ	З	О	НЗ	З	О		
1	2	3	4	5	6	7	8	9	10	11	12	13	14	15	16	17	18	19
8																	0	#ДЕЛ/0!
12																	0	#ДЕЛ/0!
16																	0	#ДЕЛ/0!
20																	0	#ДЕЛ/0!
24																	0	#ДЕЛ/0!
28																	0	#ДЕЛ/0!
32																	0	#ДЕЛ/0!
36																	0	#ДЕЛ/0!
40																	0	#ДЕЛ/0!
44																	0	#ДЕЛ/0!
48																	0	#ДЕЛ/0!
52	1																1	0
56																	0	#ДЕЛ/0!
60																	0	#ДЕЛ/0!
64																	0	#ДЕЛ/0!
68																	0	#ДЕЛ/0!
72																	0	#ДЕЛ/0!
Итого, кол. дер.	1	0	0	0	0	0	0	0	0	0	0	0	0	0	0	0	1	0
Итого, %	100	0	0	0	0	0	0	0	0	0	0	0	0	0	0	0		

Примечание: НЗ - незаселенное, З - заселенное, О - отработанное вредителями.

ВЕДОМОСТЬ ПЕРЕЧЕТА ДЕРЕВЬЕВ

Порода: Липа

Ступени толщины, см	Количество деревьев по категориям состояния, шт.																Всего деревьев по ступеням толщины	
	I	II	III	IV		V		VI			ветровал, бурелом			аварийные деревья			шт.	в т.ч. подлежат рубке, %
				НЗ	З	НЗ	З	НЗ	З	О	НЗ	З	О	НЗ	З	О		
1	2	3	4	5	6	7	8	9	10	11	12	13	14	15	16	17	18	19
8																	0	#ДЕЛ/0!
12																	0	#ДЕЛ/0!
16																	0	#ДЕЛ/0!
20										1							1	100
24																	0	#ДЕЛ/0!
28																	0	#ДЕЛ/0!
32										1							1	100
36																	0	#ДЕЛ/0!
40																	0	#ДЕЛ/0!
44																	0	#ДЕЛ/0!
48																	0	#ДЕЛ/0!
52																	0	#ДЕЛ/0!
56																	0	#ДЕЛ/0!
60																	0	#ДЕЛ/0!
64																	0	#ДЕЛ/0!
68																	0	#ДЕЛ/0!
72																	0	#ДЕЛ/0!
Итого, кол. дер.	0	0	0	0	0	0	0	0	0	2	0	0	0	0	0	0	2	100
Итого, %	0	0	0	0	0	0	0	0	0	100	0	0	0	0	0	0		

Примечание: НЗ - незаселенное, З - заселенное, О - отработанное вредителями.

Порода: ВСЕГО

Ступени толщины, см	Количество деревьев по категориям состояния, шт.																Всего деревьев по ступеням толщины	
	I	II	III	IV		V		VI			ветровал, бурелом			аварийные деревья			шт.	в т.ч. подлежат рубке, %
				НЗ	З	НЗ	З	НЗ	З	О	НЗ	З	О	НЗ	З	О		
1	2	3	4	5	6	7	8	9	10	11	12	13	14	15	16	17	18	19
8	0	0	0	0	0	0	0	0	0	0	0	0	0	0	0	0	0	#ДЕЛ/0!
12	3	0	0	0	0	0	0	0	0	0	0	0	0	0	0	0	0	0
16	8	0	0	0	0	0	0	0	0	1	0	0	0	0	0	0	3	0
20	24	1	0	0	0	0	1	0	0	5	0	0	0	0	0	1	10	20
24	32	2	1	0	0	0	6	0	0	10	0	0	0	0	0	0	31	19
28	24	1	0	0	0	0	5	0	0	2	0	0	0	1	0	3	53	34
32	15	1	0	0	0	0	5	0	0	3	0	0	0	0	0	0	36	31
36	6	0	0	0	0	0	8	0	0	4	0	0	0	0	0	0	24	33
40	4	0	0	0	0	0	7	0	0	1	0	0	0	0	0	0	18	67
44	1	0	0	0	0	0	2	0	0	1	0	0	0	1	0	1	14	71
48	1	0	0	0	0	0	0	0	0	1	0	0	0	0	0	0	4	75
52	1	0	0	0	0	0	0	0	0	2	0	0	0	0	0	0	3	67
56	0	0	0	0	0	0	0	0	0	0	0	0	0	0	0	0	1	0
60	0	0	0	0	0	0	0	0	0	0	0	0	0	0	0	0	0	#ДЕЛ/0!
64	0	0	0	0	0	0	0	0	0	0	0	0	0	0	0	0	0	#ДЕЛ/0!
68	0	0	0	0	0	0	0	0	0	0	0	0	0	0	0	0	0	#ДЕЛ/0!
72	0	0	0	0	0	0	0	0	0	0	0	0	0	0	0	0	0	#ДЕЛ/0!
Итого, кол. дер.	119	5	1	0	0	0	34	0	0	29	0	0	0	2	0	7	197	37
Итого, %	60	3	1	0	0	0	17	0	0	15	0	0	0	1	0	4		

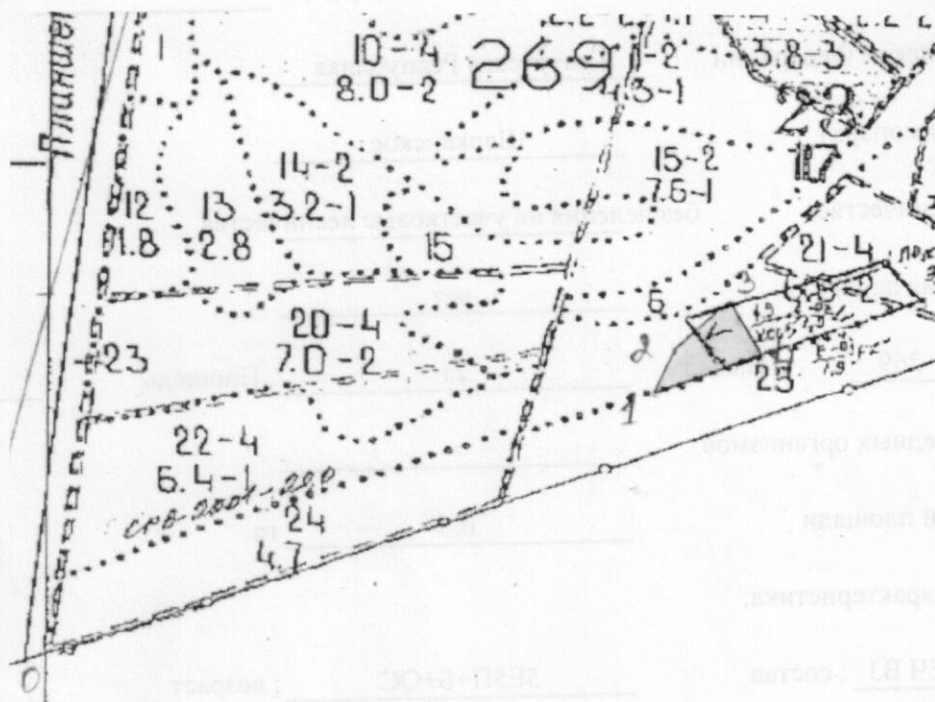
Примечание: НЗ - незаселенное, З - заселенное, О - отработанное вредителями.

Ступени толщины, см	Количество деревьев по категориям состояния, шт.																Всего деревьев по ступеням толщины	
	I	II	III	IV		V		VI			ветровал, бурелом			аварийные деревья			шт.	в т.ч. подлежат рубке, %
				НЗ	З	НЗ	З	НЗ	З	О	НЗ	З	О	НЗ	З	О		
1	2	3	4	5	6	7	8	9	10	11	12	13	14	15	16	17	18	19
8	0	0	0	0	0	0	0	0	0	0	0	0	0	0	0	0	0	#ДЕЛ/0!
12	3	0	0	0	0	0	0	0	0	0	0	0	0	0	0	0	0	0
16	8	0	0	0	0	0	0	0	0	1	0	0	0	0	0	0	3	0
20	24	1	0	0	0	0	1	0	0	5	0	0	0	0	0	1	10	20
24	32	2	1	0	0	0	6	0	0	10	0	0	0	0	0	0	31	19
28	24	1	0	0	0	0	5	0	0	2	0	0	0	1	0	3	53	34
32	15	1	0	0	0	0	5	0	0	3	0	0	0	0	0	0	36	31
36	6	0	0	0	0	0	8	0	0	4	0	0	0	0	0	0	24	33
40	4	0	0	0	0	0	7	0	0	1	0	0	0	0	0	0	18	67
44	1	0	0	0	0	0	2	0	0	1	0	0	0	1	0	1	14	71
48	1	0	0	0	0	0	0	0	0	1	0	0	0	0	0	0	4	75
52	1	0	0	0	0	0	0	0	0	2	0	0	0	0	0	0	3	67
56	0	0	0	0	0	0	0	0	0	0	0	0	0	0	0	0	1	0
60	0	0	0	0	0	0	0	0	0	0	0	0	0	0	0	0	0	#ДЕЛ/0!
64	0	0	0	0	0	0	0	0	0	0	0	0	0	0	0	0	0	#ДЕЛ/0!
68	0	0	0	0	0	0	0	0	0	0	0	0	0	0	0	0	0	#ДЕЛ/0!
72	0	0	0	0	0	0	0	0	0	0	0	0	0	0	0	0	0	#ДЕЛ/0!
Итого, кол. дер.	119	5	1	0	0	0	34	0	0	29	0	0	0	2	0	7	197	37
Итого, %	60	3	1	0	0	0	17	0	0	15	0	0	0	1	0	4		

Абрис участка

М 1:10000

Шарканского лесничества, кв. 269 вид. 21 пл. 0,6 га



Номера точек	Координаты		Румбы линий	Длина линий, м
	широта N	долгота E		
0-1	57° 17' 14,4"	54° 02' 31,7"	СВ 52°	793
1-2	57° 17' 24,9"	54° 03' 14,9"	СВ 10°	50
2-3	57° 17' 26,4"	54° 03' 16,1"	СВ 32°	96
3-4	57° 17' 28,6"	54° 03' 20,1"	ЮВ 37°	82
4-1	57° 17' 26,2"	54° 03' 22,1"	ЮЗ 58°	127

Исполнитель работ по проведению лесопатологических обследований:

Зам. руководителя ГКУ УР "Воткинское лесничество" на территории Шарканского лесничества

Петров Е.Н.

Инженер по л/в ГКУ УР «Воткинское лесничество» на территории Шарканского лесничества

Трефилова Н.И.

Мастер леса ГКУ УР «Воткинское лесничество» на территории Шарканского лесничества

Кузнецов Г.Д.

Дата составления документа 28.03.2018

Телефон

8(34136) 3-33-67