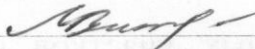
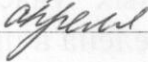


УТВЕРЖДАЮ

Начальник отдела ОЗВЛ  
Министерства природных ресурсов и  
охраны окружающей среды  
Удмуртской Республики

  
" 20 "  2018 г.

В.Г. Митров

2018 г.

**Акт**

**лесопатологического обследования № 262**

лесных насаждений Шарканского лесничества

Удмуртской Республики

Способ лесопатологического обследования: 1. Визуальный

2. Инструментальный

**Место проведения**

Участковое лесничество	Урочище (дача)	Квартал (кварталы)	Выдел (выделы)	Площадь, га
Без деления на участковые лесничества	нет	248	4	4,5

Лесопатологическое обследование проведено на общей площади 1,3 га.

Вид	Поражено	Состояние	Состояние	Состояние	Состояние
Вид	Поражено	Состояние	Состояние	Состояние	Состояние

Вид	Поражено	Состояние	Состояние	Состояние	Состояние
Вид	Поражено	Состояние	Состояние	Состояние	Состояние

## 2. Инструментальное обследование лесного участка.

2.1. Фактическая таксационная характеристика лесного насаждения соответствует (не соответствует) (нужное подчеркнуть) таксационному описанию. Причины несоответствия: давность лесоустройства.

Ведомость лесных участков с выявленными несоответствиями таксационным описаниям приведена в приложении 1 к Акту.

2.2. Состояние насаждений: с нарушенной устойчивостью  с утраченной устойчивостью

причины повреждения: заселение короедом-типографом, усачом черным еловым (пихтовым) большим.

В том числе:

Заселено стволовыми вредителями

Вид вредителя	Порода	Встречаемость (% заселённых деревьев)	Степень заселения лесного насаждения (слабая, средняя, сильная)
Короед-типограф	Е	32	сильная
Усач чёрный еловый (пихтовый) большой	Е	18	слабая
Усач чёрный еловый (пихтовый) большой	П	0	

Отработано стволовыми вредителями

Вид вредителя	Порода	Встречаемость (% отработанных деревьев)
Короед-типограф, усач чёрный еловый (пихтовый) большой	Е	33
Усач чёрный еловый (пихтовый) большой	П	12

Повреждено огнём

Вид пожара	Порода	Состояние корневых лап		Состояние корневой шейки		Подсушивание луба	
		процент повреждённых огнём корней	процент деревьев в с данным повреждением	ожог корневой шейки по окружности (1/4; 2/4; 3/4; более 3/4)	процент деревьев в с данным повреждением	по окружности (1/4; 2/4; 3/4; более 3/4)	процент деревьев с данным повреждением

Поражено болезнями

Вид болезни	Порода	Встречаемость (% поражённых деревьев)	Степень поражения лесного насаждения (слабая, средняя, сильная)

2.3. Выборке подлежит 100% деревьев,

в том числе:

ослабленных 3%(причины назначения) Приказ Минприроды РФ от 12.09.2016 № 470 п.40

сильно ослабленных 2%(причины назначения) Приказ Минприроды РФ от 12.09.2016 № 470 п.40

усыхающих 12%(причины назначения) Приказ Минприроды РФ от 12.09.2016 № 470 п.31

свежего сухостоя 15%,

в том числе: свежего ветровала %

свежего бурелома %

старого сухостоя 29%

в том числе: старого бурелома %

старого ветровала %

аварийных %

2.4. Полнота лесного насаждения после уборки деревьев, подлежащих рубке, составит 0

Критическая полнота для данной категории лесных насаждений составляет 0,3.

### ЗАКЛЮЧЕНИЕ

С целью предотвращения негативных процессов или снижения ущерба от их воздействия назначено:

Участковое лесничество	Урочище (дача)	Квартал	Выдел	Площадь выдела, га	Вид мероприятия	Площадь мероприятия, га	Порода	Запас на выдел, кбм	Крайние сроки проведения
без деления на участковые лесничества	нет	248	4	4,5	СРС	1,3	Е	231	2018
							П	41	
							С	3	
							ОС	2	
Итого:								277	

Ведомость перечета деревьев назначенных в рубку и абрис лесного участка прилагаются (приложение 2 и 3 к Акту)

Меры по обеспечению возобновления: содействие естественному возобновлению.

Мероприятия, необходимые для предупреждения повреждения или поражения смежных насаждений: своевременное проведение санитарно – оздоровительных мероприятий в соответствии с требованиями действующих НПА.

Сведения для расчета степени повреждения:

год образования старого сухостоя 2016;

основная причина повреждения древесины: короед-типограф.

Дата проведения обследований 04.04.2018.

Исполнители работ по проведению лесопатологического обследования:

Руководитель ГКУ УР «Воткинское лесничество»

Трушков Н.В.

Инженер по л/в ГКУ УР «Воткинское лесничество» на территории Шарканского лесничества

Трефилова Н.И.

Мастер леса ГКУ УР «Воткинское лесничество» на территории Шарканского лесничества

Тренфилов А.С.

Приложение 1  
к акту лесопатологических обследований

**Ведомость лесных участков с выявленными несоответствиями таксационным описаниям**

Итого	№	Год проведения лесопатологического обследования	№ квартала	№ участка	Площадь выдела, га	Лесное назначение лесов	Категория защитных лесов	№ участка	Площадь выдела, га	Площадь лесопатологического выдела, га	Таксационная характеристика										Заложено пробных площадей		
											состав	порода	возраст, лет	средняя высота, м	средний диаметр, см	тип леса	ГУМ	полнота	бонитет	категория	количество, шт.	общая площадь, га	
10		1999	248	4	4,5	защитные	противопожарные	4	4,5		7Е21П	Е	70	21	28	КС	С3	0,6	2	2,60		1	
Ф			248	4	4,5	защитные	противопожарные	4	4,5	1,3	8Е21+С	Е	89	25	32	КС	С3	0,2	2	1,52		1	1,3

Примечание:

ТО – таксационные описания

Ф - фактическая характеристика лесного насаждения

Исполнители работ по проведению лесопатологических обследований:

Зам. руководителя ГКУ УР "Воткинское лесничество" на

территории Шарканского лесничества

Инженер по л/в ГКУ УР "Воткинское лесничество" на

территории Шарканского лесничества

Мастер леса ГКУ УР "Воткинское лесничество" на

территории Шарканского лесничества

Дата составления документа

12.04.2018

Петров Е.Н.

Грефилова Н.И.

Грефилов А.С.

Телефон

8(34136)3-33-67

Результаты проведения лесопатологических обследований лесных насаждений за апрель 2018 г.

Субъект Российской Федерации		Удмуртская Республика		Лесничество (лесопарк)		Шарканское																												
Участковое лесничество		без деления на участки лесничества		Урочище (лесная дача)		нет																												
№	Площадь выдела, га	Площадь выдела, га	Площадь выдела, га	Площадь лесопатологического выдела, га	Распределение деревьев по категориям состояния, % от запаса										Признаки повреждения деревьев	Доля поврежденных деревьев, %	Причина оставления поврежденных	Подожит рубок, %	Рекомендуемая категория															
					состав	порода	возраст	средняя высота, м	средний диаметр, см	тип леса	полнота	доиндет	впас, к/в/м/та	Число деревьев на пробный						без признаков ослабления	ослабленные	сильно ослабленные	умывающие	свежий сукоп	старый сукоп	свежий ветровал	старый ветровал	свежий ветровал	старый ветровал	свежий ветровал	старый ветровал			
1	2	3	4	5	6	7	8	9	10	11	12	13	14	15	16	17	18	19	20	21	22	23	24	25	26	27	28	29	30	31	32	33	34	35
248	4	4.5	4	4	4	4.3	8	Е	89*	2.8*	32*	КС	0.2	2	152.1	490	29%	2%	14%	18%	33%	2%	0%	0%	0%	61.2, 61.4	67%	34.3, 34.1	67%	СР	1.3			
								И	89*	2.5*	32*					95	75%	8%	0%	0%	0%	12%	0%	0%	0%	61.2, 61.4	12%	34.1	12%	СР	1.3			
								С								2	100%	0%	0%	0%	0%	0%	0%	0%	0%		0%		0%					
								Б								0	###	0%	0%	0%	0%	0%	0%	0%	0%		0%		0%					
								Ок								2	100%	0%	0%	0%	0%	0%	0%	0%	0%		0%		0%					
								Лп								0	###	0%	0%	0%	0%	0%	0%	0%	0%		0%		0%					
																0	###	0%	0%	0%	0%	0%	0%	0%	0%		0%		0%					
																589	37%	3%	2%	12%	15%	29%	1%	0%	0%		57%		57%					
																ИТОГО																		

Примечание - Показатели, не соответствующие таксационному описанию, отмечаются «\*»

Исполнители работ по проведению лесопатологических обследований:

Зам. руководителя ГКУ УР "Воткинское лесничество" на

территории Шарканского лесничества

Инженер по л/в ГКУ УР "Воткинское лесничество" на

территории Шарканского лесничества

Мастер леса ГКУ УР "Воткинское лесничество" на

территории Шарканского лесничества

Дата составления документа

12.04.2018

Телефон

8(34136)33-67

Грефилов А.С.

Грефилова Н.И.

Петров Е.Н.

81014011

**Ведомость перечета деревьев назначенных в рубку**

ВРЕМЕННАЯ ПРОБНАЯ ПЛОЩАДЬ № \_\_\_\_\_

Субъект Российской Федерации Удмуртская Республика  
Лесничество (лесопарк) Шарканское  
Участковое лесничество без деления на участковые лесничества  
Урочище (лесная дача) нет  
Квартал 248 Выдел 4 Площадь 4,5  
Номер очага вредных организмов \_\_\_\_\_  
Размер пробной площади 1,3 га.  
Таксационная характеристика:  
тип леса КС : состав 8Е2П+С : возраст 89  
бонитет 2 : полнота 0,2 ;  
запас на га 152 : возобновление СЕВ

Время и причина ослабления лесного насаждения :  
заселение короедом-типографом весна-лето 2016 года

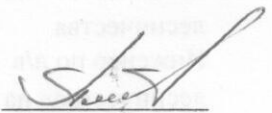
Тип очага вредных организмов: эпизодический, хронический (подчеркнуть).

Фаза развития очага вредных организмов: начальная, нарастания численности, собственно вспышка, кризис (подчеркнуть).

Состояние лесного насаждения, намечаемые мероприятия:  
групповое расположение поврежденных деревьев, сухостойные и ослабленные деревья, заселенные стволовыми вредителями. Требуется проведение СРС.

Исполнитель работ по проведению лесопатологических обследований:

Зам. руководителя ГКУ УР "Воткинское лесничество" на территории Шарканского лесничества

Петров Е.Н. 

Инженер по л/в ГКУ УР «Воткинское лесничество» на территории Шарканского лесничества

Трефилова Н.И. 

Мастер леса ГКУ УР «Воткинское лесничество» на территории Шарканского лесничества

Трефилов А.С. 

Дата составления документа

12.04.2018

Телефон 8(34136) 3-33-67

## ВЕДОМОСТЬ ПЕРЕЧЕТА ДЕРЕВЬЕВ

Порода: Ель

Ступени толщины, см	Количество деревьев по категориям состояния, шт																Всего деревьев по ступеням толщины	
	I	II	III	IV		V		VI			ветровал, бурелом			аварийные деревья			шт	в т ч подлежат рубке, %
				НЗ	З	НЗ	З	НЗ	З	О	НЗ	З	О	НЗ	З	О		
1	2	3	4	5	6	7	8	9	10	11	12	13	14	15	16	17	18	19
8																	0	#ДЕЛ/0!
12	15	1	1														17	0
16	36	3	2		6		7			10				1			65	37
20	49	4	3		44		18			45							163	66
24	37	3	2		26		37			28		2					135	69
28	10	2	2		4		11			16		1					46	70
32	7	1			5		5			9		2					29	72
36	5						2			11							18	72
40	5						3			4							12	58
44	1									3							4	75
48										1							1	100
52																	0	#ДЕЛ/0!
56																	0	#ДЕЛ/0!
60																	0	#ДЕЛ/0!
64																	0	#ДЕЛ/0!
68																	0	#ДЕЛ/0!
72																	0	#ДЕЛ/0!
Итого, кол. дер.	165	14	10	0	85	0	83	0	0	127	0	5	0	1	0	0	490	61
Итого, %	34	3	2	0	17	0	17	0	0	26	0	1	0	0	0	0		

Примечание: НЗ - незаселенное, З - заселенное, О - обработанное вредителями.

## ВЕДОМОСТЬ ПЕРЕЧЕТА ДЕРЕВЬЕВ

Порода: Пихта

Ступени толщины, см	Количество деревьев по категориям состояния, шт																Всего деревьев по ступеням толщины	
	I	II	III	IV		V		VI			ветровал, бурелом			аварийные деревья			шт	в т ч подлежат рубке, %
				НЗ	З	НЗ	З	НЗ	З	О	НЗ	З	О	НЗ	З	О		
1	2	3	4	5	6	7	8	9	10	11	12	13	14	15	16	17	18	19
8																	0	#ДЕЛ/0!
12	3																3	0
16	8	2	1														11	0
20	19	1	1						4								25	16
24	23	3	1						2								29	7
28	9	1	1						2					1			14	21
32	8	1							1								10	10
36	1								1								2	50
40	1																1	0
44																	0	#ДЕЛ/0!
48																	0	#ДЕЛ/0!
52																	0	#ДЕЛ/0!
56																	0	#ДЕЛ/0!
60																	0	#ДЕЛ/0!
64																	0	#ДЕЛ/0!
68																	0	#ДЕЛ/0!
72																	0	#ДЕЛ/0!
Итого, кол. дер.	72	8	4	0	0	0	0	0	0	10	0	0	0	1	0	0	95	12
Итого, %	76	8	4	0	0	0	0	0	0	11	0	0	0	1	0	0		

Примечание: НЗ - незаселенное, З - заселенное, О - обработанное вредителями.

ВЕДОМОСТЬ ПЕРЕЧЕТА ДЕРЕВЬЕВ

Порода: Сосна

Ступени толщины, см	Количество деревьев по категориям состояния: шт																Всего деревьев по ступеням толщины	
	I	II	III	IV		V		VI			ветровал, бурелом			аварийные деревья			шт	в т ч подлежат рубке, %
				НЗ	З	НЗ	З	НЗ	З	О	НЗ	З	О	НЗ	З	О		
1	2	3	4	5	6	7	8	9	10	11	12	13	14	15	16	17	18	19
8																	0	#ДЕЛ/0!
12																	0	#ДЕЛ/0!
16																	0	#ДЕЛ/0!
20																	0	#ДЕЛ/0!
24																	0	#ДЕЛ/0!
28																	0	#ДЕЛ/0!
32																	0	#ДЕЛ/0!
36																	0	#ДЕЛ/0!
40																	0	#ДЕЛ/0!
44	1																1	0
48	1																1	0
52																	0	#ДЕЛ/0!
56																	0	#ДЕЛ/0!
60																	0	#ДЕЛ/0!
64																	0	#ДЕЛ/0!
68																	0	#ДЕЛ/0!
72																	0	#ДЕЛ/0!
Итого, кол. дер.	2	0	0	0	0	0	0	0	0	0	0	0	0	0	0	0	2	0
Итого, %	100	0	0	0	0	0	0	0	0	0	0	0	0	0	0	0		

Примечание: НЗ - незаселенное, З - заселенное, О - отработанное вредителями.

ВЕДОМОСТЬ ПЕРЕЧЕТА ДЕРЕВЬЕВ

Порода: Береза

Ступени толщины, см	Количество деревьев по категориям состояния: шт																Всего деревьев по ступеням толщины	
	I	II	III	IV		V		VI			ветровал, бурелом			аварийные деревья			шт	в т ч подлежат рубке, %
				НЗ	З	НЗ	З	НЗ	З	О	НЗ	З	О	НЗ	З	О		
1	2	3	4	5	6	7	8	9	10	11	12	13	14	15	16	17	18	19
8																	0	#ДЕЛ/0!
12																	0	#ДЕЛ/0!
16																	0	#ДЕЛ/0!
20																	0	#ДЕЛ/0!
24																	0	#ДЕЛ/0!
28																	0	#ДЕЛ/0!
32																	0	#ДЕЛ/0!
36																	0	#ДЕЛ/0!
40																	0	#ДЕЛ/0!
44																	0	#ДЕЛ/0!
48																	0	#ДЕЛ/0!
52																	0	#ДЕЛ/0!
56																	0	#ДЕЛ/0!
60																	0	#ДЕЛ/0!
64																	0	#ДЕЛ/0!
68																	0	#ДЕЛ/0!
72																	0	#ДЕЛ/0!
Итого, кол. дер.	0	0	0	0	0	0	0	0	0	0	0	0	0	0	0	0	0	#ДЕЛ/0!
Итого, %	#####	#####	#####	#####	#####	#####	#####	#####	#####	#####	#####	#####	#####	#####	#####	#####	#####	

Примечание: НЗ - незаселенное, З - заселенное, О - отработанное вредителями.



ВЕДОМОСТЬ ПЕРЕЧЕТА ДЕРЕВЬЕВ

Порода: Осина

Ступени толщины, см	Количество деревьев по категориям состояния, шт																	Всего деревьев по ступеням толщины	
	I	II	III	IV		V		VI			ветровал, бурелом			аварийные деревья			шт	в т ч подлежат рубке, %	
				НЗ	З	НЗ	З	НЗ	З	О	НЗ	З	О	НЗ	З	О			
1	2	3	4	5	6	7	8	9	10	11	12	13	14	15	16	17	18	19	
8																		0	#ДЕЛ/0!
12																		0	#ДЕЛ/0!
16																		0	#ДЕЛ/0!
20	1																	1	0
24																		0	#ДЕЛ/0!
28																		0	#ДЕЛ/0!
32																		0	#ДЕЛ/0!
36																		0	#ДЕЛ/0!
40																		0	#ДЕЛ/0!
44	1																	0	#ДЕЛ/0!
48																		1	0
52																		0	#ДЕЛ/0!
56																		0	#ДЕЛ/0!
60																		0	#ДЕЛ/0!
64																		0	#ДЕЛ/0!
68																		0	#ДЕЛ/0!
72																		0	#ДЕЛ/0!
Итого, кол. дер.	2	0	0	0	0	0	0	0	0	0	0	0	0	0	0	0	0	2	0
Итого, %	100	0	0	0	0	0	0	0	0	0	0	0	0	0	0	0	0		

Примечание: НЗ - незаселенное, З - заселенное, О - отработанное вредителями.

ВЕДОМОСТЬ ПЕРЕЧЕТА ДЕРЕВЬЕВ

Порода: Липа

Ступени толщины, см	Количество деревьев по категориям состояния, шт																	Всего деревьев по ступеням толщины		
	I	II	III	IV		V		VI			ветровал, бурелом			аварийные деревья			шт	в т ч подлежат рубке, %		
				НЗ	З	НЗ	З	НЗ	З	О	НЗ	З	О	НЗ	З	О				
1	2	3	4	5	6	7	8	9	10	11	12	13	14	15	16	17	18	19		
8																		0	#ДЕЛ/0!	
12																		0	#ДЕЛ/0!	
16																		0	#ДЕЛ/0!	
20																		0	#ДЕЛ/0!	
24																		0	#ДЕЛ/0!	
28																		0	#ДЕЛ/0!	
32																		0	#ДЕЛ/0!	
36																		0	#ДЕЛ/0!	
40																		0	#ДЕЛ/0!	
44																		0	#ДЕЛ/0!	
48																		0	#ДЕЛ/0!	
52																		0	#ДЕЛ/0!	
56																		0	#ДЕЛ/0!	
60																		0	#ДЕЛ/0!	
64																		0	#ДЕЛ/0!	
68																		0	#ДЕЛ/0!	
72																		0	#ДЕЛ/0!	
Итого, кол. дер.	0	0	0	0	0	0	0	0	0	0	0	0	0	0	0	0	0	0	#ДЕЛ/0!	
Итого, %	#####	#####	#####	#####	#####	#####	#####	#####	#####	#####	#####	#####	#####	#####	#####	#####	#####	#####		

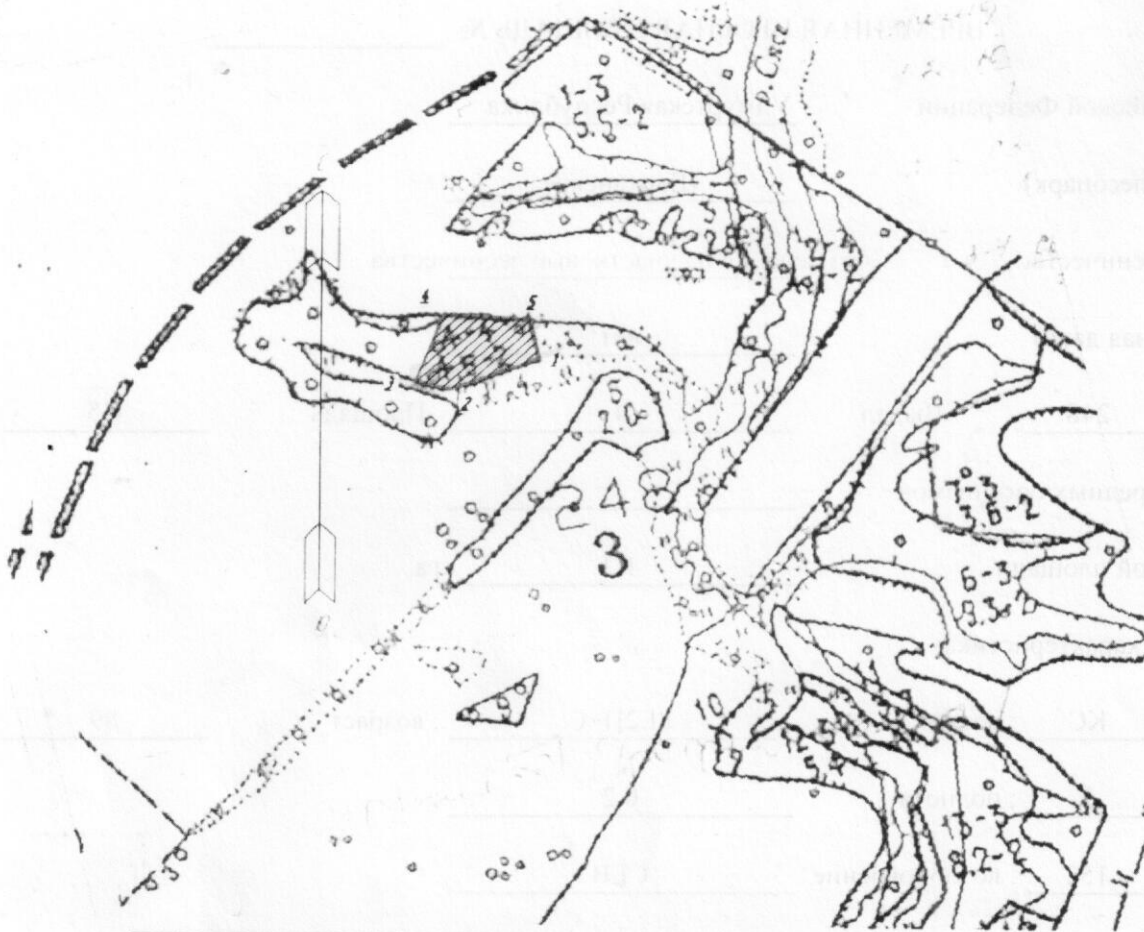
Примечание: НЗ - незаселенное, З - заселенное, О - отработанное вредителями.



Абрис участка

М 1:10000

Шарканского лесничества, кв. № 248. Выд. № 4. Пл 1,3 га



Номера точек	Румбы линий	Длина линий, м	Координаты	
			широта N	долгота E
1-2	ЮЗ 66	136	57°17'06,2"	53°33'02,3"
2-3	СЗ 79	51	57°17'05,4"	53°32'54,3"
3-4	СВ 20	122	57°17'06,1"	53°32'51,5"
4-5	ЮВ 84	113	57°17'09,4"	53°32'55,6"
5-1	ЮВ 18	62	57°17'08,2"	53°33'02,0"

Исполнитель работ по проведению лесопатологических обследований:

Зам. руководителя ГКУ УР "Воткинское лесничество" на территории Шарканского лесничества  
Инженер по д/в ГКУ УР «Воткинское лесничество» на территории Шарканского лесничества

Петров Е.Н.

Трефилова Н.И.

Мастер леса ГКУ УР «Воткинское лесничество» на территории Шарканского лесничества

Трефилов А.С.

Дата составления документа

12.04.2018

Телефон

8(34136) 3-33-67