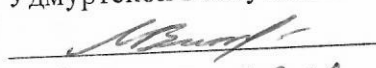


УТВЕРЖДАЮ

Начальник отдела ОЗВЛ  
Министерства природных ресурсов и  
охраны окружающей среды  
Удмуртской Республики

 В.Г. Митров  
« 20 » августа 2018 г.

**Акт**  
**лесопатологического обследования № 250**  
лесных насаждений Сюмсинского лесничества  
Удмуртской Республики

Способ лесопатологического обследования: 1. Визуальный

2. Инструментальный

**Место проведения**

Участковое лесничество	Урочище (дача)	Квартал (кварталы)	Выдел (выделы)	Площадь, га
Пумсинское		163	7	74

Лесопатологическое обследование проведено на общей площади 2,2 га.

2. Инструментальное обследование лесного участка.

2.1. Фактическая таксационная характеристика лесного насаждения соответствует (не соответствует) (нужное подчеркнуть) таксационному описанию. Причины несоответствия: Ведомость лесных участков с выявленными несоответствиями таксационным описаниям приведена в приложении 1 к Акту.

2.2. Состояние насаждений: **с нарушенной устойчивостью**  **с утраченной устойчивостью**

причины повреждения: Заселение короедом – типографом, усачем черным еловым (пихтовым) большим ложный осиновый трутовик, погодные условия

Заселено стволовыми вредителями:

Вид вредителя	Порода	Встречаемость (% заселённых деревьев)	Степень заселения лесного насаждения (слабая, средняя, сильная)
Короед-типограф, усач черный еловый (пихтовый), большой	Е	54	Сильная

Отработано стволовыми вредителями:

Вид вредителя	Порода	Встречаемость (% отработанных деревьев)
Короед-типограф, усач черный еловый (пихтовый), большой	Е	7
Усач черный еловый (пихтовый), большой	П	34

Повреждено огнём:

Вид пожара	Порода	Состояние корневых лап		Состояние корневой шейки		Подсушивание луба	
		процент повреждённых огнём корней	процент деревьев в с данным повреждением	ожог корневой шейки по окружности (1/4; 2/4; 3/4; более 3/4)	процент деревьев в с данным повреждением	по окружности (1/4; 2/4; 3/4; более 3/4)	процент деревьев с данным повреждением

Поражено болезнями:

Вид болезни	Порода	Встречаемость (% поражённых деревьев)	Степень поражения лесного насаждения (слабая, средняя, сильная)
Трутовик ложный осиновый	Ос	100	сильная

2.3. Выборке подлежит 100 % деревьев,

в том числе:

ослабленных \_\_\_\_\_ %

сильно ослабленных \_\_\_\_\_ %

усыхающих 1 % п.31 приказа МПР РФ от 12.09.2016 № 470

свежего сухостоя 38 %,

в том числе: свежего ветровала \_\_\_\_\_ %

свежего бурелома \_\_\_\_\_ %

старого сухостоя 8 %

в том числе: старого бурелома \_\_\_\_\_ %

старого ветровала \_\_\_\_\_ %

аварийных \_\_\_\_\_ %

2.4. Полнота лесного насаждения после уборки деревьев, подлежащих рубке, составит 0. Критическая полнота для данной категории лесных насаждений составляет 0,5.

### ЗАКЛЮЧЕНИЕ

С целью предотвращения негативных процессов или снижения ущерба от их воздействия назначено:

Участковое лесничество	Урочище (дача)	Квартал	Выдел	Площадь, выдела, га	Вид мероприятия	Площадь, мероприятия, га	Порода	Запас на выдел, кбм	Крайние сроки проведения
Пумсинское		163	7	74	СРС	2,2	Б	60	2018
							Е	247	
							П	83	
							ЛП	161	
							Ос	5	
<b>ИТОГО</b>								<b>556</b>	

Ведомость перечета деревьев назначенных в рубку и абрис лесного участка прилагаются (приложение 2 и 3 к Акту)

Меры по обеспечению возобновления: искусственное лесовосстановление

Мероприятия, необходимые для предупреждения повреждения или поражения смежных насаждений: своевременное проведение санитарно – оздоровительных мероприятий в соответствии с требованиями действующих НПА.

Сведения для расчета степени повреждения:

год образования старого сухостоя 2015год;

основная причина повреждения древесины: короед - типограф.

Дата проведения обследований: 26.03.2018г.

Исполнитель работ по проведению лесопатологических обследований:

Руководитель

ГКУ УР «Сюмсинское лесничество» П.Н.Шмыков  
ФИО

  
Подпись

Инженер охраны и защиты

ГКУ УР «Сюмсинского лесничества» Березин Д.В.  
ФИО

  
Подпись

Лесничий Пумсинского участкового

лесничества ГКУ УР «Сюмсинское лесничество»

Плетников С.В.



**Результаты проведения лесопатологических обследований лесных насаждений за Март 2018 г.**

Приложение 1.1  
к акту лесопатологических обследований

Субъект Российской Федерации \_\_\_\_\_ Удмуртская Республика  
 Участковое лесничество \_\_\_\_\_ Пумкинское  
 Лесничество (лесная дача) \_\_\_\_\_  
 Сюмсинское

1	2	3	4	5	6	7	Таксационная характеристика лесного насаждения										Распределение деревьев по категориям состояния, % от запаса										27	29	30	31	32	33	
							8	9	10	11	12	13	14	15	16	17	18	19	20	21	22	23	24	25	26	27							28
Номер квартала	Номер выдела	Площадь выдела, га	Целевое назначение лесов	Категория защитных лесов	Номер лесопатологического выдела	Площадь лесопатологического выдела, га	состав	порода	возраст	средняя высота, м	средний диаметр, см	тип леса	полнота	бонитет	запас, куб. м/га	Число деревьев на пробе, шт.	без признаков ослабления	ослабленные	сильно ослабленные	усыхающие	свежий сухостой	старый сухостой	свежий ветровал	Старый ветровал	Свежий бурелом	Старый бурелом	Признаки повреждения деревьев	Доля повреждённых деревьев, %	Причина ослабления, повреждения	Подлежит рубке, %	вид	площадь, га	
163	7	74				2,2	Е	Е	70	24	28					242	40%	0%	0%	0%	54%	7%	0%	0%			614,612	60%	341,343	60%	СРС	2,2	
			Э				Е	П	70	22	22					150	66%	0%	0%	0%	34%	0%	0%			614	34%	341	34%				
			К				П	С	60	21	22					0	###	###	###	###	###	###	###										
			С				П	Б	80	24	32	КС	0,6	1	280	73	100%	0%	0%	100%	0%	0%	0%			801	0%	358	100%				
			Е				П	Ос	80	24	32					2	0%	0%	0%	0%	0%	0%	0%										
			Л				Лп		80	24	32					93	50%	0%	0%	0%	50%	0%	0%			220	50%	820	50%				
																ИТОГО	560	53%	0%	0%	1%	38%	8%	0%	0%				47%		47%		

Примечание – Показатели, не соответствующие таксационному описанию отмечаются «\*»  
 Исполнители работ по проведению лесопатологических обследований:

Руководитель ГКУ УР "Сюмсинского лесничества" П.Н.Шмыков \_\_\_\_\_  
 Подпись

Инженер Охраны и защиты леса ГКУ УР "Сюмсинского лесничества" Д.В. Березин \_\_\_\_\_  
 Подпись

Лесничий Пумкинского участкового лесничества ГКУ УР "Сюмсинского лесничества" С.В. Плетников \_\_\_\_\_  
 Подпись

Дата составления документа 26.03.2018 \_\_\_\_\_  
 Телефон \_\_\_\_\_

8 (34152) 2-16-41

**Ведомость перечета деревьев назначенных в рубку**

ВРЕМЕННАЯ ПРОБНАЯ ПЛОЩАДЬ № 1

Субъект Российской Федерации Удмуртская Республика  
Лесничество (лесопарк) Сюмсинское  
Участковое лесничество Пумсинское  
Урочище (лесная дача) \_\_\_\_\_  
Квартал 163 . Выдел 7 . Площадь 74  
Номер очага вредных организмов \_\_\_\_\_  
Размер пробной площади 2,2 га.

Таксационная характеристика:

тип леса кс ; состав 4ЕЗП1Е1Б1Лп ; возраст 70  
бонитет 1 ; полнота 0,6 ;  
запас на га 280 ; возобновление 10Е 1000ШТ/ГА,2,0М .

Время и причина ослабления лесного насаждения :  
2018год Короед-типограф

Тип очага вредных организмов: эпизодический, хронический (подчеркнуть).

Фаза развития очага вредных организмов: начальная, нарастания численности, собственно вспышка, кризис (подчеркнуть).

Состояние лесного насаждения, намечаемые мероприятия:  
Насаждение с нарушенной устойчивостью,СРС

Исполнители работ по проведению лесопатологических обследований:

Руководитель ГКУ УР "Сюмсинского лесничества П.Н.Шмыков  
Инженер охраны и защиты леса ГКУ УР "Сюмсинского  
лесничества" Д.В. Березин

Подпись 

Подпись 

Лесничий Пумсинского участкового лесничества ГКУ УР  
"Сюмсинского лесничества" С.В.Плетников

Подпись 

Дата составления документа 26.03.2018

Телефон 8 (34152) 2-16-41

## ВЕДОМОСТЬ ПЕРЕЧЕТА ДЕРЕВЬЕВ

Порода: Ель

Ступени толщины, см	Количество деревьев по категориям состояния, шт.																	Всего деревьев по ступеням толщины	
	I	II	III	IV		V		VI			ветровал, бурелом				аварийные деревья			шт.	в т.ч подлежат рубке. %
				НЗ	З	НЗ	З	НЗ	З	О	НЗ	З	О	НЗ	З	О			
1	2	3	4														18	19	
8																	0	#ДЕЛ/01	
12																	0	#ДЕЛ/01	
16	6					10				3							19	68	
20	7					26											33	79	
24	13					10				4							27	52	
28	10					21				4							35	71	
32	28					20				4							52	46	
36	10					17				2							29	66	
40	7					17											24	71	
44	6					6											12	50	
48	3					2											5	40	
52	2					1											3	33	
56						1											1	100	
60						1				1							2	100	
64																	0	#ДЕЛ/01	
68																	0	#ДЕЛ/01	
72																	0	#ДЕЛ/01	
Итого, кол. дер.	92	0	0	0	0	132	0	0	0	18	0	0	0	0	0	0	242	62	
Итого, %	38	0	0	0	0	55	0	0	0	7	0	0	0	0	0	0			

Примечание: НЗ - незаселенное, З - заселенное, О - отработанное вредителями.

## ВЕДОМОСТЬ ПЕРЕЧЕТА ДЕРЕВЬЕВ

Оборотная сторона

Порода: Пихта

Степени толщины, см	Количество деревьев по категориям состояния, шт.																	Всего деревьев по степеням толщины	
	I	II	III	IV		V		VI		ветрова и бурелом				аварийные деревья			шт.	в т.ч. подлежат рубке, %	
				НЗ	З	НЗ	З	НЗ	З	НЗ	З	НЗ	З	НЗ	З	О	шт.		
1	2	3	4														18	19	
8																	0	#ДЕЛ/0!	
12																	0	#ДЕЛ/0!	
16	8																20	60	
20	17																33	48	
24	24																38	37	
28	12																22	45	
32	14																16	13	
36	7																10	30	
40	8																10	20	
44																	1	100	
48																	0	#ДЕЛ/0!	
52																	0	#ДЕЛ/0!	
56																	0	#ДЕЛ/0!	
60																	0	#ДЕЛ/0!	
64																	0	#ДЕЛ/0!	
68																	0	#ДЕЛ/0!	
72																	0	#ДЕЛ/0!	
Итого, кол. дер.	90	0	0	0	0	0	0	0	0	0	0	0	0	0	0	0	150	40	
Итого, %	60	0	0	0	0	0	0	0	0	0	0	0	0	0	0	40			

Примечание: НЗ - незаселенное, З - заселенное, О - отработанное вредителями.

ВЕДОМОСТЬ ПЕРЕЧЕТА ДЕРЕВЬЕВ

Порода: Сосна

Ступени толщины, см	Количество деревьев по категориям состояния, шт.																	Всего деревьев по ступеням толщины	
	I	II	III	IV		V		VI		ветровал, бурелом			аварийные деревья		шт.	в т.ч. подлежат рубке, %			
				НЗ	З	НЗ	З	НЗ	З	О	НЗ	З	О	НЗ	З	О	18	19	
1	2	3	4														0		
8																	0		
12																	0		
16																	0		
20																	0		
24																	0		
28																	0		
32																	0		
36																	0		
40																	0		
44																	0		
48																	0		
52																	0		
56																	0		
60																	0		
64																	0		
68																	0		
72																	0		
Итого, кол. дер.	0	0	0	0	0	0	0	0	0	0	0	0	0	0	0	0	0	#ДЕЛ/0!	
Итого, %	#####	#####	#####	#####	#####	#####	#####	#####	#####	#####	#####	#####	#####	#####	#####	#####			

Примечание: НЗ - незаселенное, З - заселенное, О - отработанное вредителями.



ВЕДОМОСТЬ ПЕРЕЧЕТА ДЕРЕВЬЕВ

Порода: Береза

Ступени толщины, см	Количество деревьев по категориям состояния, шт.																	Всего деревьев по ступеням толщины	
	I	II	III	IV		V		VI			ветровал, бурелом			аварийные деревья			шт.	в т.ч. подлежат рубке, %	
				НЗ	З	НЗ	З	НЗ	З	О	НЗ	З	О	НЗ	З	О			
1	2	3	4														18	19	
8																	0	#ДЕЛ/О!	
12																	0	#ДЕЛ/О!	
16	1																1	0	
20	7																7	0	
24	14																14	0	
28	13																13	0	
32	19																19	0	
36	10																10	0	
40	4																4	0	
44	2																2	0	
48	1																1	0	
52	1																1	0	
56	1																1	0	
60																	0	#ДЕЛ/О!	
64																	0	#ДЕЛ/О!	
68																	0	#ДЕЛ/О!	
72																	0	#ДЕЛ/О!	
Итого, кол. дер.	73	0	0	0	0	0	0	0	0	0	0	0	0	0	0	0	73	0	
Итого, %	100	0	0	0	0	0	0	0	0	0	0	0	0	0	0	0			

Примечание: НЗ - незаселенное, З - заселенное, О - отработанное вредителями.

ВЕДОМОСТЬ ПЕРЕЧЕТА ДЕРЕВЬЕВ

Порода: Осина

Ступени толщины, см	Количество деревьев по категориям состояния, шт.																	Всего деревьев по ступеням толщины	
	I	II	III	IV		V		VI			ветровал, бурелом			аварийные деревья		шт.	в т.ч. подлежат рубке, %		
				НЗ	З	НЗ	З	НЗ	З	О	НЗ	З	О	НЗ	З			О	
1	2	3	4	5	6	7	8	9	10	11	12	13	14	15	16	17	18	19	
8																	0	#ДЕЛ/О!	
12																	0	#ДЕЛ/О!	
16																	0	#ДЕЛ/О!	
20																	0	#ДЕЛ/О!	
24																	0	#ДЕЛ/О!	
28																	0	#ДЕЛ/О!	
32																	0	#ДЕЛ/О!	
36																	0	#ДЕЛ/О!	
40																	0	#ДЕЛ/О!	
44																	0	#ДЕЛ/О!	
48				1													1	100	
52				1													1	100	
56																	0	#ДЕЛ/О!	
60																	0	#ДЕЛ/О!	
64																	0	#ДЕЛ/О!	
68																	0	#ДЕЛ/О!	
72																	0	#ДЕЛ/О!	
Итого, кол. дер.	0	0	0	2	0	0	0	0	0	0	0	0	0	0	0	0	2	100	
Итого, %	0	0	0	100	0	0	0	0	0	0	0	0	0	0	0	0			

Примечание: НЗ - незаселенное; З - заселенное; О - отработанное вредителями.

ВЕДОМОСТЬ ПЕРЕЧЕТА ДЕРЕВЬЕВ

Порода: Дуб

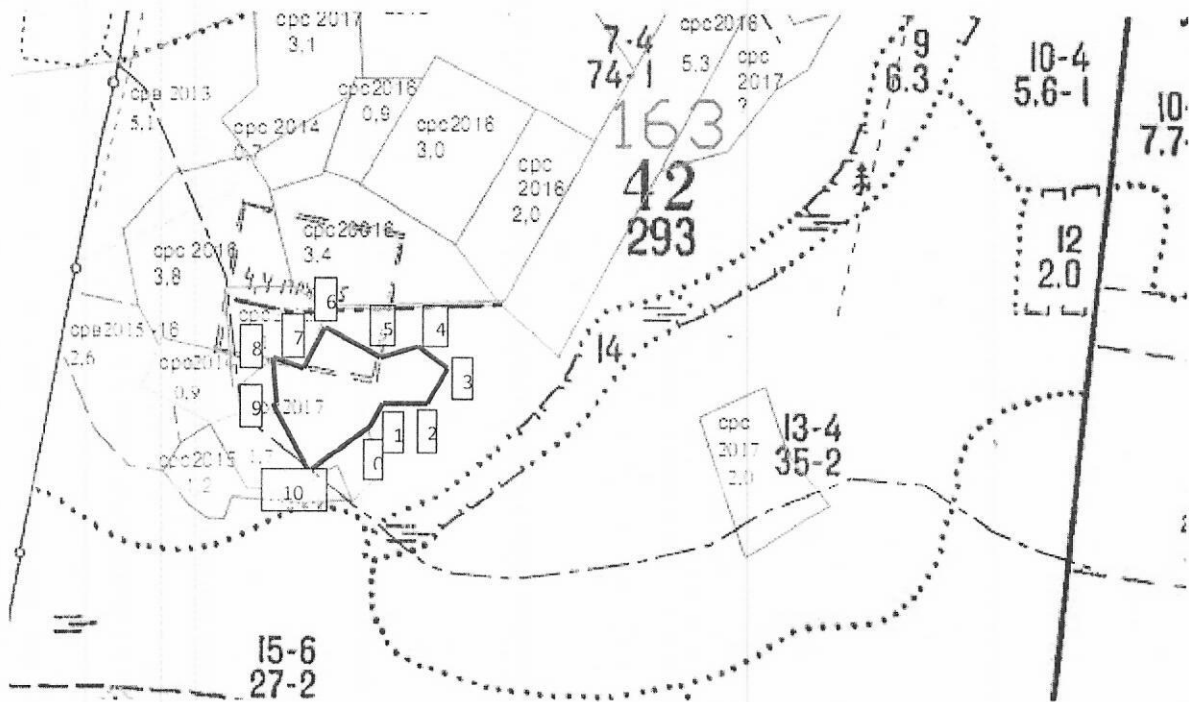
Степени толщины, см	Количество деревьев по категориям состояния, шт.																	Всего деревьев по ступеням толщины	
	I	II	III	IV		V		VI			ветровал, бурелом				аварийные деревья		шт.	в т.ч. подлежат рубке, %	
				НЗ	З	НЗ	З	НЗ	З	О	НЗ	З	О	НЗ	З	О			
1	2	3	4														18	19	
8																	0	#ДЕЛ/О!	
12																	0	#ДЕЛ/О!	
16																	0	#ДЕЛ/О!	
20																	0	#ДЕЛ/О!	
24																	0	#ДЕЛ/О!	
28	1																1	0	
32	3																4	25	
36	16																18	11	
40	21																32	34	
44	9																17	47	
48	3																9	67	
52	1																7	86	
56																	3	100	
60																	2	100	
64																	0	#ДЕЛ/О!	
68																	0	#ДЕЛ/О!	
72																	0	#ДЕЛ/О!	
Итого, кол. дер.	54	0	0	0	0	39	0	0	0	0	0	0	0	0	0	0	93	42	
Итого, %	58	0	0	0	0	42	0	0	0	0	0	0	0	0	0	0			

Примечание: НЗ - незаселенное, З - заселенное, О - отработанное вредителями.



Абрис участка

М 1:10000



№точек	Координаты	Румбы линий°	Длина линий	№точек	Координаты	Румбы линий°	Длина линий
0-1	N 57°02.406' E 051°45.463'	СВ 13	45	6-7	N 57°02.490' E 051°45.399'	ЮЗ 16	56
1-2	N 57°02.427' E 051°45.480'	СВ 73	59	7-8	N 57°02.464' E 051°45.368'	СЗ 89	43
2-3	N 57°02.431' E 051°45.545'	СВ 15	50	8-9	N 57°02.467' E 051°45.330'	ЮВ 28	59
3-4	N 57°02.456' E 051°45.560'	СЗ 75	47	9-10	N 57°02.436' E 051°45.342'	ЮВ 44	91
4-5	N 57°02.465' E 051°45.528'	ЮЗ 50	50	10-0	N 57°02.395' E 051°45.384'	СВ 57	79
5-6	N 57°02.456' E 051°45.481'	СЗ 65	105				

Исполнитель работ по проведению лесопатологических обследований:

Руководитель ГКУ УР

«Сюмсинского лесничества» П.Н.Шмыков

Инженер охраны и защиты леса ГКУ УР

«Сюмсинского лесничества» Березин Д.В

Лесничий Пумсинского участкового

Лесничества ГКУ УР «Сюмсинское лесничество»

Плетников С.В.

*(Handwritten signatures)*

Дата составления документа 26.03.2018 г. Телефон 8-(34152) 2-16-41