
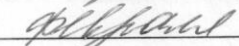


УТВЕРЖДАЮ

Начальник отдела ОЗВЛ
Министерства природных ресурсов и
охраны окружающей среды
Удмуртской Республики

 В.Г. Митров
« 21 »  2018 г.

Акт
лесопатологического обследования № 24
лесных насаждений Завьяловского лесничества
Удмуртской Республики

Способ лесопатологического обследования: 1. Визуальный
2. Инструментальный

Место проведения

Участковое лесничество	Урочище (дача)	Квартал (кварталы)	Выдел (выделы)	Площадь, га
Люкшудьинское		150	17	10,9

Лесопатологическое обследование проведено на общей площади 10,9 га.

2. Инструментальное обследование лесного участка. Аренда «Удмуртлес»

2.1. Фактическая таксационная характеристика лесного насаждения соответствует (не соответствует) (нужное подчеркнуть) таксационному описанию. Причины несоответствия: _____

Ведомость лесных участков с выявленными несоответствиями таксационным описаниям приведена в приложении 1 к Акту.

2.2. Состояние насаждений: с нарушенной устойчивостью с утраченной устойчивостью

причины повреждения: короед-типограф, погодные условия, трутовик ложный

В том числе:

Заселено стволовыми вредителями

Вид вредителя	Порода	Встречаемость (% заселённых деревьев)	Степень заселения лесного насаждения (слабая, средняя, сильная)
короед-типограф	Е	22	средняя

Отработано стволовыми вредителями

Вид вредителя	Порода	Встречаемость (% отработанных деревьев)
короед-типограф	Е	9

Повреждено огнём

Вид пожара	Порода	Состояние корневых лап		Состояние корневой шейки		Подсушивание луба	
		процент повреждённых огнём корней	процент деревьев с данным повреждением	ожог корневой шейки по окружности (1/4; 2/4; 3/4; более 3/4)	процент деревьев с данным повреждением	по окружности (1/4; 2/4; 3/4; более 3/4)	процент деревьев с данным повреждением

Поражено болезнями

Вид болезни	Порода	Встречаемость (% поражённых деревьев)	Степень поражения лесного насаждения (слабая, средняя, сильная)
Трутовик ложный	Ос	20	средняя

2.3. Выборке подлежит 16 % деревьев,

в том числе:

ослабленных _____ %

сильно ослабленных _____ %

усыхающих 5 % Приказ МПР России от от 12.09.2016 г. № 470, п. 31.

свежего сухостоя 7 %,

в том числе: свежего ветровала _____ %

свежего бурелома _____ %

старого сухостоя 4 %

в том числе: старого бурелома _____ %

старого ветровала _____ %

аварийных _____ %

2.4. Полнота лесного насаждения после уборки деревьев, подлежащих рубке, составит 0,5

Критическая полнота для данной категории лесных насаждений составляет: не лимитируется

ЗАКЛЮЧЕНИЕС целью предотвращения негативных процессов или снижения ущерба от их воздействия назначено:

Участковое лесничество	Урочище (дача)	Квартал	Выдел	Площадь, выдела, га	Вид мероприятия	Площадь, мероприятия, га	Порода	Запас на выдел, кбм	Крайние сроки проведения
Люкшудьинское		150	17	10,9	ВСП	10,9	Е	123	2018
							Ос	125	
							Б	133	
Итого								381	

Ведомость перечета деревьев назначенных в рубку и абрис лесного участка прилагаются (приложение 2 и 3 к Акту)

Меры по обеспечению возобновления: нет.

Мероприятия, необходимые для предупреждения повреждения или поражения смежных насаждений: своевременное проведение санитарно – оздоровительных мероприятий в соответствии с требованиями действующих НПА.

Сведения для расчета степени повреждения:

год образования старого сухостоя: 2014 год;

основная причина повреждения древесины: короед-типограф, погодные условия, трутовик ложный

Дата проведения обследований 20.09.2017 г.

Исполнители работ по проведению лесопатологического обследования:

Руководитель ГКУ УР "Завьяловское лесничество"

Коробейникова О.В.

Заместитель руководителя ГКУ УР "Завьяловское лесничество"

Шарифуллин С.Р.

Инженер ОЗЛ ГКУ УР "Завьяловское лесничество" Рыкова Т.А.

Лесничий Люкшудьинского участкового лесничества ГКУ УР "Завьяловское лесничество" Шудегов В.А.

Подпись

Подпись

Подпись

Подпись

Ведомость перечета деревьев назначенных в рубку

ВРЕМЕННАЯ ПРОБНАЯ ПЛОЩАДЬ № _____

Субъект Российской Федерации Удмуртская Республика
Лесничество (лесопарк) Завьяловское
Участковое лесничество Люкшудьинское
Урочище (лесная дача) _____
Квартал 150 . Выдел 17 . Площадь 10,9
Номер очага вредных организмов _____
Размер пробной площади 2 га.
Таксационная характеристика:
тип леса ЕЛП/С2 ; состав 6БЗОС1Е+П+ЛП ; возраст 65
бонитет 1 ; полнота 0,6 ;
запас на га 200 ; возобновление - .

Время и причина ослабления лесного насаждения :
2014г., короед-типограф, погодные условия, трутовик ложный

Тип очага вредных организмов: эпизодический, хронический (подчеркнуть).

Фаза развития очага вредных организмов: начальная, нарастания численности, собственно вспышка, кризис (подчеркнуть).

Состояние лесного насаждения, намечаемые мероприятия:

Состояние лесного насаждения ослабленное, требуется проведение выборочной санитарной рубки.

Исполнители работ по проведению лесопатологических обследований:

Руководитель ГКУ УР "Завьяловское лесничество"
Заместитель руководителя ГКУ УР "Завьяловское лесничество"
Инженер ОЗЛ ГКУ УР "Завьяловское лесничество"
Лесничий Люкшудьинского участкового лесничества ГКУ УР "Завьяловское лесничество"

Дата составления документа

20.09.2017

Коробейникова О.В.

Шарифуллин С.Р.

Рыкова Т.А.

Шудегов В.А.

Телефон

8(3412) 54-45-76

ВЕДОМОСТЬ ПЕРЕЧЕТА ДЕРЕВЬЕВ

Порода: Ель

Ступени толщины, см	Количество деревьев по категориям состояния, шт.															Всего деревьев по ступеням толщины		
	I	II	III	IV		V		VI			ветровал, бурелом			аварийные деревья			шт.	в т.ч. подлежат рубке, %
				НЗ	З	НЗ	З	НЗ	З	О	НЗ	З	О	НЗ	З	О		
1	2	3	4	5	6	7	8	9	10	11	12	13	14	15	16	17	18	19
8																	0	#ДЕЛО!
12																	0	#ДЕЛО!
16																	0	#ДЕЛО!
20	5				1		1										7	29
24	6	5			1		1				1						14	21
28		2			2		1				1						6	67
32	3	6	5		2		2				2						20	30
36		1	2		1		1				1						6	50
40	5	2	2		1		1				1						12	25
44		2	2				1										5	20
48																	0	#ДЕЛО!
52																	0	#ДЕЛО!
56																	0	#ДЕЛО!
60																	0	#ДЕЛО!
64																	0	#ДЕЛО!
68																	0	#ДЕЛО!
72																	0	#ДЕЛО!
Итого, кол. дер.	19	18	11	0	8	0	8	0	0	6	0	0	0	0	0	0	70	31
Итого, %	27	26	16	0	11	0	11	0	0	9	0	0	0	0	0	0		

Примечание: НЗ - незаселенное, З - заселенное, О - отработанное вредителями.

ВЕДОМОСТЬ ПЕРЕЧЕТА ДЕРЕВЬЕВ

Порода: Пихта

Ступени толщины, см	Количество деревьев по категориям состояния, шт.															Всего деревьев по ступеням толщины		
	I	II	III	IV		V		VI			ветровал, бурелом			аварийные деревья			шт.	в т.ч. подлежат рубке, %
				НЗ	З	НЗ	З	НЗ	З	О	НЗ	З	О	НЗ	З	О		
1	2	3	4	5	6	7	8	9	10	11	12	13	14	15	16	17	18	19
8																	0	#ДЕЛО!
12																	0	#ДЕЛО!
16																	0	#ДЕЛО!
20		5															5	0
24		3	6														9	0
28	6	8															14	0
32	9	9	3														21	0
36																	0	#ДЕЛО!
40																	0	#ДЕЛО!
44																	0	#ДЕЛО!
48																	0	#ДЕЛО!
52																	0	#ДЕЛО!
56																	0	#ДЕЛО!
60																	0	#ДЕЛО!
64																	0	#ДЕЛО!
68																	0	#ДЕЛО!
72																	0	#ДЕЛО!
Итого, кол. дер.	15	25	9	0	0	0	0	0	0	0	0	0	0	0	0	0	49	0
Итого, %	31	51	18	0	0	0	0	0	0	0	0	0	0	0	0	0		

Примечание: НЗ - незаселенное, З - заселенное, О - отработанное вредителями.

ВЕДОМОСТЬ ПЕРЕЧЕТА ДЕРЕВЬЕВ

Порода: Сосна

Ступени толщины, см	Количество деревьев по категориям состояния, шт.															Всего деревьев по ступеням толщины		
	I	II	III	IV		V		VI			ветровал, бурелом			аварийные деревья			шт.	в т.ч. подлежат рубке, %
				НЗ	З	НЗ	З	НЗ	З	О	НЗ	З	О	НЗ	З	О		
1	2	3	4	5	6	7	8	9	10	11	12	13	14	15	16	17	18	19
8																	0	#ДЕЛО!
12																	0	#ДЕЛО!
16																	0	#ДЕЛО!
20																	0	#ДЕЛО!
24																	0	#ДЕЛО!
28																	0	#ДЕЛО!
32																	0	#ДЕЛО!
36																	0	#ДЕЛО!
40																	0	#ДЕЛО!
44																	0	#ДЕЛО!
48																	0	#ДЕЛО!
52																	0	#ДЕЛО!
56																	0	#ДЕЛО!
60																	0	#ДЕЛО!
64																	0	#ДЕЛО!
68																	0	#ДЕЛО!
72																	0	#ДЕЛО!
Итого, кол. дер.	0	0	0	0	0	0	0	0	0	0	0	0	0	0	0	0	0	#ДЕЛО!
Итого, %	####	####	####	####	####	####	####	####	####	####	####	####	####	####	####	####	####	

Примечание: НЗ - незаселенное, З - заселенное, О - отработанное вредителями.

ВЕДОМОСТЬ ПЕРЕЧЕТА ДЕРЕВЬЕВ

Порода: Береза

Ступени толщины, см	Количество деревьев по категориям состояния, шт.																Всего деревьев по ступеням толщины	
	I	II	III	IV		V		VI			ветровал, бурелом			аварийные деревья			шт.	в т.ч. подлежат рубке, %
				НЗ	З	НЗ	З	НЗ	З	О	НЗ	З	О	НЗ	З	О		
1	2	3	4	5	6	7	8	9	10	11	12	13	14	15	16	17	18	19
8																	0	#ДЕЛ/0!
12																	0	#ДЕЛ/0!
16	1			5		3				1							10	90
20		1		1		5				1							8	88
24	2	5	1	3		3											14	43
28		1	2	2		2				1							8	63
32	15	11		2		1				1							30	13
36	19	17	17	1		1				1							56	5
40	22	19	18	1		5											65	9
44																	0	#ДЕЛ/0!
48																	0	#ДЕЛ/0!
52																	0	#ДЕЛ/0!
56																	0	#ДЕЛ/0!
60																	0	#ДЕЛ/0!
64																	0	#ДЕЛ/0!
68																	0	#ДЕЛ/0!
72																	0	#ДЕЛ/0!
Итого, кол. дер.	59	54	38	15	0	20	0	0	0	5	0	0	0	0	0	0	191	21
Итого, %	31	28	20	8	0	10	0	0	0	3	0	0	0	0	0	0		

Примечание: НЗ - незаселенное, З - заселенное, О - отработанное вредителями.

ВЕДОМОСТЬ ПЕРЕЧЕТА ДЕРЕВЬЕВ

Порода: Осина

Ступени толщины, см	Количество деревьев по категориям состояния, шт.																Всего деревьев по ступеням толщины	
	I	II	III	IV		V		VI			ветровал, бурелом			аварийные деревья			шт.	в т.ч. подлежат рубке, %
				НЗ	З	НЗ	З	НЗ	З	О	НЗ	З	О	НЗ	З	О		
1	2	3	4	5	6	7	8	9	10	11	12	13	14	15	16	17	18	19
8																	0	#ДЕЛ/0!
12																	0	#ДЕЛ/0!
16	5	5		5		3				2							20	50
20		6	2	7		5				5							25	68
24	3	2		2		3				7							17	71
28	1	2	12	2		1				2							20	25
32	8	9	10	1		1				1							30	10
36	11	10	19	1		1				1							43	7
40																	0	#ДЕЛ/0!
44																	0	#ДЕЛ/0!
48																	0	#ДЕЛ/0!
52																	0	#ДЕЛ/0!
56																	0	#ДЕЛ/0!
60																	0	#ДЕЛ/0!
64																	0	#ДЕЛ/0!
68																	0	#ДЕЛ/0!
72																	0	#ДЕЛ/0!
Итого, кол. дер.	28	34	43	18	0	14	0	0	0	18	0	0	0	0	0	0	155	32
Итого, %	18	22	28	12	0	9	0	0	0	12	0	0	0	0	0	0		

Примечание: НЗ - незаселенное, З - заселенное, О - отработанное вредителями.

ВЕДОМОСТЬ ПЕРЕЧЕТА ДЕРЕВЬЕВ

Порода: Липа

Ступени толщины, см	Количество деревьев по категориям состояния, шт.																Всего деревьев по ступеням толщины	
	I	II	III	IV		V		VI			ветровал, бурелом			аварийные деревья			шт.	в т.ч. подлежат рубке, %
				НЗ	З	НЗ	З	НЗ	З	О	НЗ	З	О	НЗ	З	О		
1	2	3	4	5	6	7	8	9	10	11	12	13	14	15	16	17	18	19
8																	0	#ДЕЛ/О!
12																	0	#ДЕЛ/О!
16	2	9															11	0
20	3	6															9	0
24		2															2	0
28			2														2	0
32																	0	#ДЕЛ/О!
36																	0	#ДЕЛ/О!
40																	0	#ДЕЛ/О!
44																	0	#ДЕЛ/О!
48																	0	#ДЕЛ/О!
52																	0	#ДЕЛ/О!
56																	0	#ДЕЛ/О!
60																	0	#ДЕЛ/О!
64																	0	#ДЕЛ/О!
68																	0	#ДЕЛ/О!
72																	0	#ДЕЛ/О!
Итого, кол. дер.	5	17	2	0	0	0	0	0	0	0	0	0	0	0	0	0	24	0
Итого, %	21	71	8	0	0	0	0	0	0	0	0	0	0	0	0	0		

Примечание: НЗ - незаселенное, З - заселенное, О - отработанное вредителями.

Порода: ВСЕГО

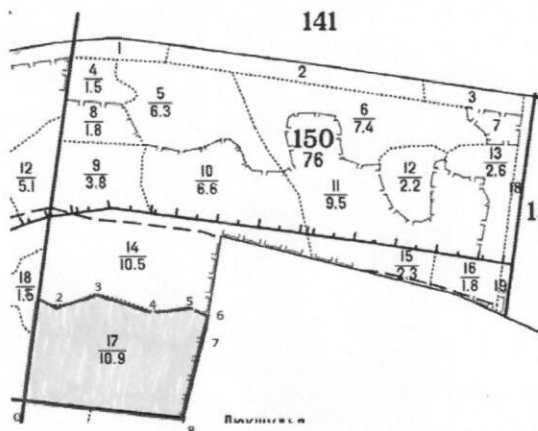
Ступени толщины, см	Количество деревьев по категориям состояния, шт.																Всего деревьев по ступеням толщины		
	I	II	III	IV		V		VI			ветровал, бурелом			аварийные деревья			шт.	в т.ч. подлежат рубке, %	
				НЗ	З	НЗ	З	НЗ	З	О	НЗ	З	О	НЗ	З	О			
1	2	3	4	5	6	7	8	9	10	11	12	13	14	15	16	17	18	19	
8	0	0	0	0	0	0	0	0	0	0	0	0	0	0	0	0	0	0	#ДЕЛ/О!
12	0	0	0	0	0	0	0	0	0	0	0	0	0	0	0	0	0	0	#ДЕЛ/О!
16	8	14	0	10	0	6	0	0	0	3	0	0	0	0	0	0	41	46	
20	8	18	2	8	1	10	1	0	0	6	0	0	0	0	0	0	54	48	
24	11	17	7	5	1	6	1	0	0	8	0	0	0	0	0	0	56	38	
28	7	13	16	4	2	3	1	0	0	4	0	0	0	0	0	0	50	28	
32	35	35	18	3	2	2	2	0	0	4	0	0	0	0	0	0	101	13	
36	30	28	38	2	1	2	1	0	0	3	0	0	0	0	0	0	105	9	
40	27	21	20	1	1	5	1	0	0	1	0	0	0	0	0	0	77	12	
44	0	2	2	0	0	0	1	0	0	0	0	0	0	0	0	0	5	20	
48	0	0	0	0	0	0	0	0	0	0	0	0	0	0	0	0	0	#ДЕЛ/О!	
52	0	0	0	0	0	0	0	0	0	0	0	0	0	0	0	0	0	#ДЕЛ/О!	
56	0	0	0	0	0	0	0	0	0	0	0	0	0	0	0	0	0	#ДЕЛ/О!	
60	0	0	0	0	0	0	0	0	0	0	0	0	0	0	0	0	0	#ДЕЛ/О!	
64	0	0	0	0	0	0	0	0	0	0	0	0	0	0	0	0	0	#ДЕЛ/О!	
68	0	0	0	0	0	0	0	0	0	0	0	0	0	0	0	0	0	#ДЕЛ/О!	
72	0	0	0	0	0	0	0	0	0	0	0	0	0	0	0	0	0	#ДЕЛ/О!	
Итого, кол. дер.	126	148	103	33	8	34	8	0	0	29	0	0	0	0	0	0	489	23	
Итого, %	26	30	21	7	2	7	2	0	0	6	0	0	0	0	0	0			

Примечание: НЗ - незаселенное, З - заселенное, О - отработанное вредителями.

Абрис участка

Завьяловского лесничества, Люкшудьинского уч. лесничества, кв.150 выд.17 пл. 10,9 га

М 1:10000



№ выдела	Ленты (круговые площадки) пересчета				
	№ ленты (площадки)	длина, м	ширина, м	радиус, м	площадь, га
17	1	1400	15		2

Номера точек	Координаты	Румбы линий	Длина, м
0->1	привязка	С 0	265
1->2	56.956688/52.968739	ЮВ 75	50
2->3	56.956493/52.969394	СВ 60	100
3->4	56.956819/52.970406	ЮВ 77	140
4->5	56.956396/52.972201	СВ 77	95
5->6	56.956494/52.973395	ЮВ 68	45
6->7	56.956233/52.974053	ЮЗ 2	35
7->8	56.955907/52.973935	ЮЗ 5	240
8->1	56.953562/52.973286	З 90	380

Исполнитель работ по проведению лесопатологических обследований:

Руководитель ГКУ УР "Завьяловское лесничество"
Заместитель руководителя ГКУ УР "Завьяловское лесничество"
Инженер ОЗЛ ГКУ УР "Завьяловское лесничество"
Лесничий Люкшудьинского уч. лесничества

Коробейникова О.В.
Шарифуллин С.Р.
Рыкова Т.А.
Шудегов В.А.

Дата составления документа 20.09.2017 Телефон 8(3412) 54-45-76