



УТВЕРЖДАЮ

Начальник отдела ОЗВЛ

Министерства природных ресурсов и
охраны окружающей среды
Удмуртской Республики

 В.Г. Митров
« 10 »  2018 г.

**Акт
лесопатологического обследования № 239**

лесных насаждений Шарканского лесничества

Удмуртской Республики

Способ лесопатологического обследования: 1. Визуальный

2. Инструментальный

Место проведения

Участковое лесничество	Урочище (дача)	Квартал (кварталы)	Выдел (выделы)	Площадь, га
Без деления на участковые лесничества	нет	259	5	3,4

Лесопатологическое обследование проведено на общей площади 0,4 га.

2. Инструментальное обследование лесного участка.

2.1. Фактическая таксационная характеристика лесного насаждения соответствует (не соответствует) (нужное подчеркнуть) таксационному описанию. Причины несоответствия: давность лесоустройства.

Ведомость лесных участков с выявленными несоответствиями таксационным описаниям приведена в приложении 1 к Акту.

2.2. Состояние насаждений: с нарушенной устойчивостью с утраченной устойчивостью

причины повреждения: заселение короедом-типографом, усачом черным еловым (пихтовым) большим.

В том числе:

Заселено стволовыми вредителями

Вид вредителя	Порода	Встречаемость (% заселённых деревьев)	Степень заселения лесного насаждения (слабая, средняя, сильная)
Короед-типограф	Е	49	сильная
Усач черный еловый (пихтовый) большой	Е	33	сильная
Усач черный еловый (пихтовый) большой	П	10	слабая

Отработано стволовыми вредителями

Вид вредителя	Порода	Встречаемость (% отработанных деревьев)
Короед-типограф, усач черный еловый (пихтовый) большой	Е	22
Усач черный еловый (пихтовый) большой	П	10

Повреждено огнём

Вид пожара	Порода	Состояние корневых лап		Состояние корневой шейки		Подсушивание луба	
		процент повреждённых огнём корней	процент деревьев с данным повреждением	ожог корневой шейки по окружности (1/4; 2/4; 3/4; более 3/4)	процент деревьев с данным повреждением	по окружности (1/4; 2/4; 3/4; более 3/4)	процент деревьев с данным повреждением

Поражено болезнями

Вид болезни	Порода	Встречаемость (% поражённых деревьев)	Степень поражения лесного насаждения (слабая, средняя, сильная)

2.3. Выборке подлежит 100% деревьев,

в том числе:

ослабленных 14%(причины назначения) Приказ Минприроды РФ от 12.09.2016 № 470 п.40

сильно ослабленных 5%(причины назначения) Приказ Минприроды РФ от 12.09.2016 № 470 п.40

усыхающих 18%(причины назначения) Приказ Минприроды РФ от 12.09.2016 № 470 п.31

свежего сухостоя 29%,

в том числе: свежего ветровала %

свежего бурелома %

старого сухостоя 20%

в том числе: старого бурелома %

старого ветровала %

аварийных %

2.4. Полнота лесного насаждения после уборки деревьев, подлежащих рубке, составит 0,0.

Критическая полнота для данной категории лесных насаждений составляет 0,3.

ЗАКЛЮЧЕНИЕ

С целью предотвращения негативных процессов или снижения ущерба от их воздействия назначено:

Участковое лесничество	Урочище (дача)	Квартал	Выдел	Площадь, выдела, га	Вид мероприятия	Площадь, мероприятия, га	Порода	Запас на выдел, кубм	Крайние сроки проведения
без деления на участковые лесничества	нет	259	5	3.4	СРС	0,4	Е П С	58 9 3	2018
Итого:								70	

Ведомость перечета деревьев назначенных в рубку и абрис лесного участка прилагаются (приложение 2 и 3 к Акту)

Меры по обеспечению возобновления: содействие естественному возобновлению.

Мероприятия, необходимые для предупреждения повреждения или поражения смежных насаждений: своевременное проведение санитарно – оздоровительных мероприятий в соответствии с требованиями действующих НПА.

Сведения для расчета степени повреждения:

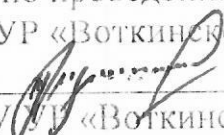
год образования старого сухостоя 2017;

основная причина повреждения древесины: короед-типограф.

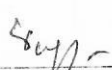
Дата проведения обследований 06.03.2018 г.

Исполнители работ по проведению лесопатологического обследования:

Руководитель ГКУ УР «Воткинское лесничество»

Трушков Н.В. 

Инженер по л/в ГКУ УР «Воткинское лесничество» на территории Шарканского лесничества

Трефилова Н.И. 

Мастер леса ГКУ УР «Воткинское лесничество» на территории Шарканского лесничества

Кузнецов Г.Д. 

Результаты проведения лесопатологических обследований лесных насаждений за март 2018 г.

Субъект Российской Федерации
Участковое лесничество

Удмуртская Республика
без деления на участковые лесничества

Лесничество (лесонарц)
Урочище (лесная дача)

Шарканское
нет

1	2	3	4	5	6	7	8	Таксационная характеристика лесного насаждения										17	Распределение деревьев по категориям состояния, % от запаса										27	29	30	31	32	33
								9	10	11	12	13	14	15	16	18	19		20	21	22	23	24	25	26	27	28	30						
Номер квартала	Номер выдела	Площадь выдела, га	Целевое назначение лесов	Категория защитных лесов	Номер лесопатологического выдела	Площадь лесопатологического выдела, га	состав	порода	возраст	средняя высота, м	средний диаметр, см	тип леса	полнота	бонитет	запас, куб. м/га	Число деревьев на пробе, шт.	без признаков ослабления	ослабленные	сильно ослабленные	усыхающие	свежий сухостой	старый сухостой	свежий ветровал	Старый ветровал	Свежий бурелом	Старый бурелом	Признаки повреждения деревьев	Доля повреждённых деревьев, %	Причина ослабления, повреждения	Подлежит рубке, %	вид	площадь, га		
259	5	3,4	Защитные	Противоэрозийные	5	0,4	БЕШПСС*	Е	94*	26*	26*	БКС СЗ	0,2*	1	140*	88	10%	10%	4%	22%	33%	22%	0%	0%	0%	0%	612, 614	77%	343, 341	77%	СРС	0,4		
								И	94*	26*	34*				21	34%	33%	13%	0%	10%	10%	0%	0%	0%		612, 614	20%	341	20%					
								С							5	7%	28%	0%	0%	0%	0%	0%	0%	0%			0%							
								Б							0	####	####	####	####	####	####	####	####	####				####						
								Ос							0	####	####	####	####	####	####	####	####	####				####						
								Дп							0	####	####	####	####	####	####	####	####	####				####						
								Итого							114	16%	14%	5%	18%	29%	20%	0%	0%				66%							

Примечание – Показатели, не соответствующие таксационному описанию отмечаются «*»

Исполнитель работ по проведению лесопатологических обследований:

Зам. руководителя ГКУ УР "Воткинское лесничество" на территории Шарканского лесничества
Инженер по д/в ГКУ УР "Воткинское лесничество" на территории Шарканского лесничества
Мастер леса ГКУ УР "Воткинское лесничество" на территории Шарканского лесничества
Дата составления документа

14.03.2018 Телефон

8(341)303-33-67

Петров Е.И.
Петров Е.И.

Трифилова Н.И.
Трифилова Н.И.

Кузнецов Г.Д.
Кузнецов Г.Д.

Ведомость перечета деревьев назначенных в рубку

ВРЕМЕННАЯ ПРОБНАЯ ПЛОЩАДЬ № _____

Субъект Российской Федерации Удмуртская Республика

Лесничество (лесопарк) Шарканское

Участковое лесничество без деления на участковые лесничества

Урочище (лесная дача) нет

Квартал 259 . Выдел 5 . Площадь 3,4

Номер очага вредных организмов -

Размер пробной площади 0,4 га.

Таксационная характеристика:

тип леса ЕКС СЗ ; состав 8Е1П1С ; возраст 94

бонитет 1 ; полнота 0,2 ;

запас на га 140 ; возобновление СЕВ .

Время и причина ослабления лесного насаждения :
заселение короедом-типографом весна-лето 2017 года

Тип очага вредных организмов: эпизодический, хронический (подчеркнуть).

Фаза развития очага вредных организмов: начальная, нарастания численности, собственно вспышка, кризис (подчеркнуть).

Состояние лесного насаждения, намечаемые мероприятия:
групповое расположение поврежденных деревьев, сухостойные и ослабленные деревья, заселенные стволовыми вредителями. Требуется проведение СРС.

Исполнитель работ по проведению лесопатологических обследований:

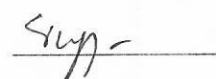
Зам. руководителя ГКУ УР "Воткинское лесничество" на
территории Шарканского лесничества

Петров Е.Н.




территории Шарканского лесничества

Трефилова Н.И.



Мастер леса ГКУ УР «Воткинское лесничество» на территории
Шарканского лесничества

Кузнецов Г.Д.



Дата составления документа 14.03.2018

Телефон 8(34136) 3-33-67

ВЕДОМОСТЬ ПЕРЕЧЕТА ДЕРЕВЬЕВ

Порода: Ель

Ступени толщины, см	Количество деревьев по категориям состояния, шт.																Всего деревьев по ступеням толщины	
	I	II	III	IV		V		VI			ветровал, бурелом			аварийные деревья			шт.	в т.ч. подлежат рубке, %
				НЗ	З	НЗ	З	НЗ	З	О	НЗ	З	О	НЗ	З	О		
1	2	3	4	5	6	7	8	9	10	11	12	13	14	15	16	17	18	19
8																	0	#ДЕЛ/0!
12	2	1															3	0
16	1			3	1		5			3							13	92
20	1	3	1	3	3		8			6							25	80
24	2	1		1	1		5			3							13	77
28		2	1		2					3							8	63
32	3	1			1		2			2							9	56
36	1		1	1	1		3			1							8	75
40							2			1							3	100
44		1			1												2	50
48					1		2			1							4	100
52																	0	#ДЕЛ/0!
56																	0	#ДЕЛ/0!
60																	0	#ДЕЛ/0!
64																	0	#ДЕЛ/0!
68																	0	#ДЕЛ/0!
72																	0	#ДЕЛ/0!
Итого, кол. дер.	10	9	3	8	11	0	27	0	0	20	0	0	0	0	0	0	88	75
Итого, %	11	10	3	9	13	0	31	0	0	23	0	0	0	0	0	0		

Примечание: НЗ - незаселенное, З - заселенное, О - оработанное вредителями.

ВЕДОМОСТЬ ПЕРЕЧЕТА ДЕРЕВЬЕВ

Порода: Пихта

Ступени толщины, см	Количество деревьев по категориям состояния, шт.																Всего деревьев по ступеням толщины	
	I	II	III	IV		V		VI			ветровал, бурелом			аварийные деревья			шт.	в т.ч. подлежат рубке, %
				НЗ	З	НЗ	З	НЗ	З	О	НЗ	З	О	НЗ	З	О		
1	2	3	4	5	6	7	8	9	10	11	12	13	14	15	16	17	18	19
8																	0	#ДЕЛ/0!
12	2	2															4	0
16		1					1										2	50
20	2		1				1			1							5	40
24		2					1										3	33
28	1	1								1							3	33
32	2		1														3	0
36		1															1	0
40																	0	#ДЕЛ/0!
44																	0	#ДЕЛ/0!
48																	0	#ДЕЛ/0!
52																	0	#ДЕЛ/0!
56																	0	#ДЕЛ/0!
60																	0	#ДЕЛ/0!
64																	0	#ДЕЛ/0!
68																	0	#ДЕЛ/0!
72																	0	#ДЕЛ/0!
Итого, кол. дер.	7	7	2	0	0	0	3	0	0	2	0	0	0	0	0	0	21	24
Итого, %	33	33	10	0	0	0	14	0	0	10	0	0	0	0	0	0		

Примечание: НЗ - незаселенное, З - заселенное, О - оработанное вредителями.

ВЕДОМОСТЬ ПЕРЕЧЕТА ДЕРЕВЬЕВ

Порода: Сосна

Ступени толщины, см	Количество деревьев по категориям состояния, шт.																Всего деревьев по ступеням толщины	
	I	II	III	IV		V		VI			ветровал, бурелом			аварийные деревья			шт.	в т.ч. подлежат рубке, %
				НЗ	З	НЗ	З	НЗ	З	О	НЗ	З	О	НЗ	З	О		
1	2	3	4	5	6	7	8	9	10	11	12	13	14	15	16	17	18	19
8																	0	#ДЕЛ/О!
12																	0	#ДЕЛ/О!
16																	0	#ДЕЛ/О!
20		I															1	0
24	I																1	0
28		I															1	0
32	I																1	0
36	I																1	0
40																	0	#ДЕЛ/О!
44																	0	#ДЕЛ/О!
48																	0	#ДЕЛ/О!
52																	0	#ДЕЛ/О!
56																	0	#ДЕЛ/О!
60																	0	#ДЕЛ/О!
64																	0	#ДЕЛ/О!
68																	0	#ДЕЛ/О!
72																	0	#ДЕЛ/О!
Итого, кол. дер.	3	2	0	0	0	0	0	0	0	0	0	0	0	0	0	0	5	0
Итого, %	60	40	0	0	0	0	0	0	0	0	0	0	0	0	0	0		

Примечание: НЗ - незаселенное, З - заселенное, О - отработанное вредителями.

ВЕДОМОСТЬ ПЕРЕЧЕТА ДЕРЕВЬЕВ

Порода: Береза

Ступени толщины, см	Количество деревьев по категориям состояния, шт.																Всего деревьев по ступеням толщины	
	I	II	III	IV		V		VI			ветровал, бурелом			аварийные деревья			шт.	в т.ч. подлежат рубке, %
				НЗ	З	НЗ	З	НЗ	З	О	НЗ	З	О	НЗ	З	О		
1	2	3	4	5	6	7	8	9	10	11	12	13	14	15	16	17	18	19
8																	0	#ДЕЛ/О!
12																	0	#ДЕЛ/О!
16																	0	#ДЕЛ/О!
20																	0	#ДЕЛ/О!
24																	0	#ДЕЛ/О!
28																	0	#ДЕЛ/О!
32																	0	#ДЕЛ/О!
36																	0	#ДЕЛ/О!
40																	0	#ДЕЛ/О!
44																	0	#ДЕЛ/О!
48																	0	#ДЕЛ/О!
52																	0	#ДЕЛ/О!
56																	0	#ДЕЛ/О!
60																	0	#ДЕЛ/О!
64																	0	#ДЕЛ/О!
68																	0	#ДЕЛ/О!
72																	0	#ДЕЛ/О!
Итого, кол. дер.	0	0	0	0	0	0	0	0	0	0	0	0	0	0	0	0	0	#ДЕЛ/О!
Итого, %	#####	#####	#####	#####	#####	#####	#####	#####	#####	#####	#####	#####	#####	#####	#####	#####	#####	

Примечание: НЗ - незаселенное, З - заселенное, О - отработанное вредителями.

ВЕДОМОСТЬ ПЕРЕЧЕТА ДЕРЕВЬЕВ

Порода: Осина

Ступени толщины, см	Количество деревьев по категориям состояния, шт.																Всего деревьев по ступеням толщины	
	I	II	III	IV		V		VI			ветровал, бурелом			аварийные деревья			шт.	в т.ч. подлежат рубке, %
				НЗ	З	НЗ	З	НЗ	З	О	НЗ	З	О	НЗ	З	О		
1	2	3	4	5	6	7	8	9	10	11	12	13	14	15	16	17	18	19
8																	0	#ДЕЛ/0!
12																	0	#ДЕЛ/0!
16																	0	#ДЕЛ/0!
20																	0	#ДЕЛ/0!
24																	0	#ДЕЛ/0!
28																	0	#ДЕЛ/0!
32																	0	#ДЕЛ/0!
36																	0	#ДЕЛ/0!
40																	0	#ДЕЛ/0!
44																	0	#ДЕЛ/0!
48																	0	#ДЕЛ/0!
52																	0	#ДЕЛ/0!
56																	0	#ДЕЛ/0!
60																	0	#ДЕЛ/0!
64																	0	#ДЕЛ/0!
68																	0	#ДЕЛ/0!
72																	0	#ДЕЛ/0!
Итого, кол. дер.	0	0	0	0	0	0	0	0	0	0	0	0	0	0	0	0	0	#ДЕЛ/0!
Итого, %	#####	#####	#####	#####	#####	#####	#####	#####	#####	#####	#####	#####	#####	#####	#####	#####	#####	

Примечание: НЗ - незаселенное, З - заселенное, О - обработанное вредителями.

ВЕДОМОСТЬ ПЕРЕЧЕТА ДЕРЕВЬЕВ

Порода: Липа

Ступени толщины, см	Количество деревьев по категориям состояния, шт.																Всего деревьев по ступеням толщины	
	I	II	III	IV		V		VI			ветровал, бурелом			аварийные деревья			шт.	в т.ч. подлежат рубке, %
				НЗ	З	НЗ	З	НЗ	З	О	НЗ	З	О	НЗ	З	О		
1	2	3	4	5	6	7	8	9	10	11	12	13	14	15	16	17	18	19
8																	0	#ДЕЛ/0!
12																	0	#ДЕЛ/0!
16																	0	#ДЕЛ/0!
20																	0	#ДЕЛ/0!
24																	0	#ДЕЛ/0!
28																	0	#ДЕЛ/0!
32																	0	#ДЕЛ/0!
36																	0	#ДЕЛ/0!
40																	0	#ДЕЛ/0!
44																	0	#ДЕЛ/0!
48																	0	#ДЕЛ/0!
52																	0	#ДЕЛ/0!
56																	0	#ДЕЛ/0!
60																	0	#ДЕЛ/0!
64																	0	#ДЕЛ/0!
68																	0	#ДЕЛ/0!
72																	0	#ДЕЛ/0!
Итого, кол. дер.	0	0	0	0	0	0	0	0	0	0	0	0	0	0	0	0	0	#ДЕЛ/0!
Итого, %	#####	#####	#####	#####	#####	#####	#####	#####	#####	#####	#####	#####	#####	#####	#####	#####	#####	

Примечание: НЗ - незаселенное, З - заселенное, О - обработанное вредителями.

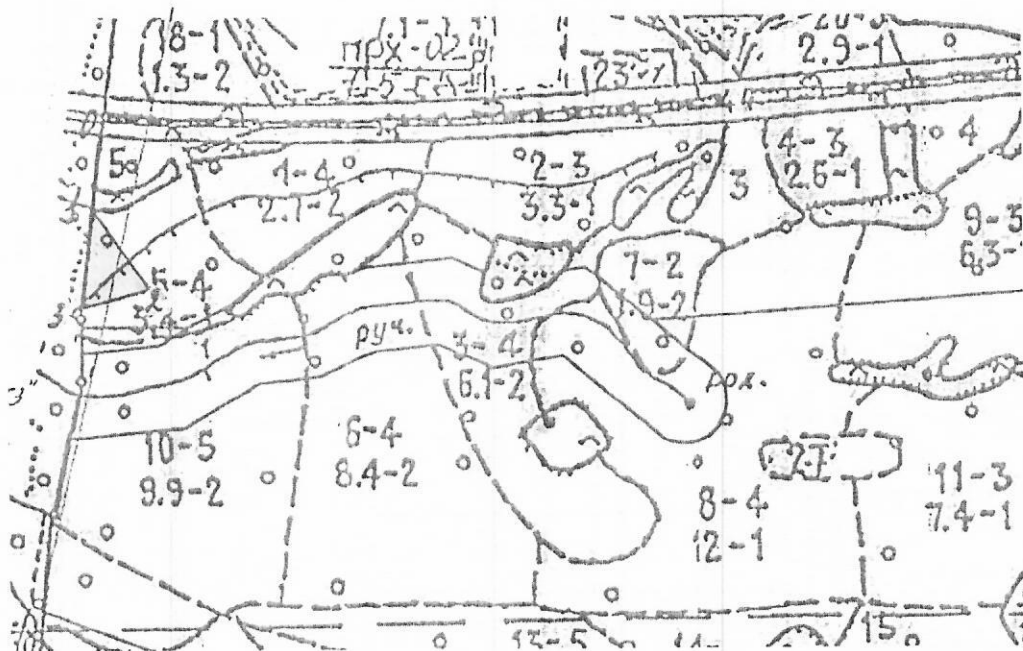
Порода: ВСЕГО

Ступени толщины, см	Количество деревьев по категориям состояния, шт.																Всего деревьев по ступеням толщины		
	I	II	III	IV		V		VI			ветровал. бурелом			аварийные деревья			шт.	в т.ч. подлежат рубке. %	
				НЗ	З	НЗ	З	НЗ	З	О	НЗ	З	О	НЗ	З	О			
1	2	3	4	5	6	7	8	9	10	11	12	13	14	15	16	17	18	19	
8	0	0	0	0	0	0	0	0	0	0	0	0	0	0	0	0	0	0	#ДЕЛ/0!
12	4	3	0	0	0	0	0	0	0	0	0	0	0	0	0	0	0	7	0
16	1	1	0	3	1	0	6	0	0	3	0	0	0	0	0	0	0	15	87
20	3	4	2	3	3	0	9	0	0	7	0	0	0	0	0	0	0	31	71
24	3	3	0	1	1	0	6	0	0	3	0	0	0	0	0	0	0	17	65
28	1	4	1	0	2	0	0	0	0	4	0	0	0	0	0	0	0	12	50
32	6	1	1	0	1	0	2	0	0	2	0	0	0	0	0	0	0	13	38
36	2	1	1	1	1	0	3	0	0	1	0	0	0	0	0	0	0	10	60
40	0	0	0	0	0	0	2	0	0	1	0	0	0	0	0	0	0	3	100
44	0	1	0	0	1	0	0	0	0	0	0	0	0	0	0	0	0	2	50
48	0	0	0	0	1	0	2	0	0	1	0	0	0	0	0	0	0	4	100
52	0	0	0	0	0	0	0	0	0	0	0	0	0	0	0	0	0	0	#ДЕЛ/0!
56	0	0	0	0	0	0	0	0	0	0	0	0	0	0	0	0	0	0	#ДЕЛ/0!
60	0	0	0	0	0	0	0	0	0	0	0	0	0	0	0	0	0	0	#ДЕЛ/0!
64	0	0	0	0	0	0	0	0	0	0	0	0	0	0	0	0	0	0	#ДЕЛ/0!
68	0	0	0	0	0	0	0	0	0	0	0	0	0	0	0	0	0	0	#ДЕЛ/0!
72	0	0	0	0	0	0	0	0	0	0	0	0	0	0	0	0	0	0	#ДЕЛ/0!
Итого, кол. дер.	20	18	5	8	11	0	30	0	0	22	0	0	0	0	0	0	0	114	62
Итого, %	18	16	4	7	10	0	26	0	0	19	0	0	0	0	0	0	0		

Примечание: НЗ - незаселенное, З - заселенное, О - оработанное вредителями.

М 1:10000

Абрис участка
Шарканского лесничества, кв. 259 выд. 5 пл. 0,4 га



Номера точек	Координаты		Румбы линий	Длина линий, м
	широта N	долгота E		
0-1	57° 16' 13,34"	53° 44' 19,53"	ЮВ 7°	100
1-2	57° 16' 09,55"	53° 44' 18,78"	ЮВ 50°	120
2-3	57° 16' 05,92"	53° 44' 21,68"	ЮЗ 63°	75
3-1	57° 16' 06,11"	53° 44' 17,55"	СЗ 7°	110

Исполнитель работ по проведению лесопатологических обследований:

Зам. руководителя ГКУ УР "Воткинское лесничество" на территории Шарканского лесничества
Инженер по л/в ГКУ УР «Воткинское лесничество» на территории Шарканского лесничества

Петров Е.Н.

Мастер леса ГКУ УР «Воткинское лесничество» на территории Шарканского лесничества
Дата составления документа 14.03.2018

Кузнецов Г.Д.
Телефон

8(34136) 3-33-67