



УТВЕРЖДАЮ

Начальник отдела ОЗВЛ

Министерства природных ресурсов и
охраны окружающей среды
Удмуртской Республики

 В.Г. Митров
« 10 »  2018 г.

АКТ
лесопатологического обследования № 233

лесных насаждений Шарканского лесничества

Удмуртской Республики

Способ лесопатологического обследования: 1. Визуальный

2. Инструментальный

Место проведения

Участковое лесничество	Урочище (дача)	Квартал (кварталы)	Выдел (выделы)	Площадь, га
Без деления на участковые лесничества	нет	252	7	2,8

Лесопатологическое обследование проведено на общей площади 0,9 га.

2. Инструментальное обследование лесного участка.

2.1. Фактическая таксационная характеристика лесного насаждения соответствует (не соответствует) (нужное подчеркнуть) таксационному описанию. Причины несоответствия: давность лесоустройства.

Ведомость лесных участков с выявленными несоответствиями таксационным описаниям приведена в приложении 1 к Акту.

2.2. Состояние насаждений: с нарушенной устойчивостью с утраченной устойчивостью

причины повреждения: заселение короедом-типографом, усачом черным еловым (пихтовым) большим.

В том числе:

Заселено стволовыми вредителями

Вид вредителя	Порода	Встречаемость (% заселённых деревьев)	Степень заселения лесного насаждения (слабая, средняя, сильная)
Короед-типограф	Е	42	сильная
Усач черный еловый (пихтовый) большой	Е	32	сильная

Отработано стволовыми вредителями

Вид вредителя	Порода	Встречаемость (% отработанных деревьев)
Короед-типограф, усач черный еловый (пихтовый) большой	Е	4
Усач черный еловый (пихтовый) большой	П	10

Повреждено огнём

Вид пожара	Порода	Состояние корневых лап		Состояние корневой шейки		Подсушивание луба	
		процент повреждённых огнём корней	процент деревьев в с данным повреждением	ожог корневой шейки по окружности (1/4; 2/4; 3/4; более 3/4)	процент деревьев в с данным повреждением	по окружности (1/4; 2/4; 3/4; более 3/4)	процент деревьев с данным повреждением

Поражено болезнями

Вид болезни	Порода	Встречаемость (% поражённых деревьев)	Степень поражения лесного насаждения (слабая, средняя, сильная)

2.3. Выборке подлежит 34% деревьев,

в том числе:

ослабленных %(причины назначения)

сильно ослабленных %(причины назначения)

усыхающих 7%(причины назначения) Приказ Минприроды РФ от 12.09.2016 № 470 п.31

свежего сухостоя 22%,

в том числе: свежего ветровала %

свежего бурелома %

старого сухостоя 6%

в том числе: старого бурелома %

старого ветровала %

аварийных %

2.4. Полнота лесного насаждения после уборки деревьев, подлежащих рубке, составит 0,3.

Критическая полнота для данной категории лесных насаждений составляет не лимитируется.

ЗАКЛЮЧЕНИЕ

С целью предотвращения негативных процессов или снижения ущерба от их воздействия назначено:

Участковое лесничество	Урочище (дача)	Квартал	Выдел	Площадь, выдела, га	Вид мероприятия	Площадь, мероприятия, га	Порода	Запас на выдел, кбм	Крайние сроки проведения
без деления на участковые лесничества	нет	252	7	2,8	СРВ	0,9	Е П ОС	79 7 1	2018
Итого:								87	

Ведомость перечета деревьев назначенных в рубку и абрис лесного участка прилагаются (приложение 2 и 3 к Акту).

Меры по обеспечению возобновления:

Мероприятия, необходимые для предупреждения повреждения или поражения смежных насаждений: своевременное проведение санитарно – оздоровительных мероприятий в соответствии с требованиями действующих НПА.

Сведения для расчета степени повреждения:

год образования старого сухостоя 2017;

основная причина повреждения древесины: короед-типограф.

Дата проведения обследований 21.03.2018 г.

Исполнители работ по проведению лесопатологического обследования:

Руководитель ГКУ УР «Воткинское лесничество»

Трушков Н.В. _____

Инженер по л/в ГКУ УР «Воткинское лесничество» на территории Шарканского лесничества

Трефилова Н.И. _____

Мастер леса ГКУ УР «Воткинское лесничество» на территории Шарканского лесничества

Кузнецов Г.Д. _____

Ведомость лесных участков с выявленными несоответствиями таксационным описаниям

Ф	ТО	Источник данных	Год проведения лесоустройства	Номер квартала	Номер выдела	Площадь выдела, га	Целевое назначение лесов	Категория защитных лесов	Номер лесопатологического выдела	Площадь лесопатологического выдела, га	Таксационная характеристика										Заложено пробных площадей	общая площадь, га
											состав	порода	возраст, лет	средняя высота, м	средний диаметр, см	тип леса	ТУМ	полнота	бонитет	запас, кбм/га		
252	7	2,8	Защитные	Противоэрозийные, ОЗУ: участки вокруг населенных пунктов	7	0,9	7ЕЗП+С+Б+ОС	Е	60	22	22	КС	СЗ	0,5	1	271	1	0,9				
252	7	2,8	Защитные	Противоэрозийные, ОЗУ: участки вокруг населенных пунктов	7	0,9	6Е1ПЗС	Е	60	22	22	КС	СЗ	0,7	1	280						

Примечание:

ТО – таксационные описания

Ф - фактическая характеристика лесного насаждения

Исполнители работ по проведению лесопатологических обследований:

Зам. руководителя ГКУ УР "Воткинское лесничество" на

территории Шарканского лесничества

Инженер по л/в ГКУ УР "Воткинское лесничество" на

территории Шарканского лесничества

Мастер леса ГКУ УР "Воткинское лесничество" на

территории Шарканского лесничества

Дата составления документа

Петров Е.Н.

Трефилова Н.И.

Кузнецов Г.Д.

Телефон

8(34136)3-33-67

28.03.2018

Результаты проведения лесопатологических обследований лесных насаждений за март 2018 г.

Приложение 1.1
к акту лесопатологических обследований

Субъект Российской Федерации
Участковое лесничество

Удмуртская Республика
Без лесения на участковые лесничества

Лесничество (лесопарк)
Урочище (лесная дача)

Шарканское
нет

Номер квартала		Номер выдела		Площадь выдела, га		Целевое назначение лесов		Категория защитных лесов		Номер лесопатологического выдела		Площадь лесопатологического выдела, га		состав		порода		возраст		средняя высота, м		средний диаметр, см		тип леса		полнота		бонитет		запас, куб. м/га		Число деревьев на пробе, шт.		Распределение деревьев по категориям состояния, % от запаса												Признаки повреждения деревьев		Доля повреждённых деревьев, %		Причина ослабления, повреждения		Подлежит рубке, %		вид		Рекомендуемые меры по уходу	
1	2	3	4	5	6	7	8	9	10	11	12	13	14	15	16	17	18	19	20	21	22	23	24	25	26	27	27	29	30	31	32	33																									
252	7	2,8	Защитные	Противозеронозные, ОЗУ: участки вокруг населенных пунктов		0,9	7ЕЗП+С+Б+ОС*	Е	79*	24*	26*	ЕКС СЗ	0,5*	1	271*	252	54%	1%	0%	10%	32%	4%	0%	0%		612, 614	45%	343, 341	45%	СРВ	0,9																										
								П	79*	24*	26*					161	87%	0%	3%	0%	0%	10%	0%		614	10%	341	10%																													
								С								6	100%	0%	0%	0%	0%	0%	0%				0%																														
								Б								2	100%	0%	0%	0%	0%	0%	0%				0%																														
								Ос								3	56%	0%	0%	0%	0%	44%	0%				44%																														
								Лп								0	###	###	###	###	###	###	###	###			###	###																													
ИТОГО																	424	65%	1%	1%	7%	22%	69%	0%	0%					612, 614	45%	343, 341	45%	СРВ	0,9																						

Примечание – Показатели, не соответствующие таксационному описанию отмечаются «*»

Исполнители работ по проведению лесопатологических обследований:

Зам. руководителя ГКУ УР "Воткинское лесничество" на территории Шарканского лесничества
Инженер по л/в ГКУ УР "Воткинское лесничество" на территории Шарканского лесничества
Мастер леса ГКУ УР "Воткинское лесничество" на территории Шарканского лесничества
Дата составления документа

Петров Е.Н.
Трифилова Н.И.
Кузнецов Г.Д.

28.03.2018 Телефон 8(34136)3-33-67

Ведомость перечета деревьев назначенных в рубку

ВРЕМЕННАЯ ПРОБНАЯ ПЛОЩАДЬ № _____

Субъект Российской Федерации Удмуртская Республика
Лесничество (лесопарк) Шарканское
Участковое лесничество без деления на участковые лесничества
Урочище (лесная дача) нет
Квартал 252 . Выдел 7 . Площадь 2,8
Номер очага вредных организмов -
Размер пробной площади 0,9 га.
Таксационная характеристика:
тип леса ЕКС С3 ; состав 7ЕЗП+С+Б+ОС ; возраст 79
бонитет 1 ; полнота 0,5 ;
запас на га 271 ; возобновление - .

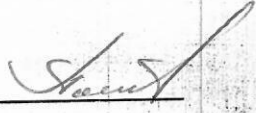
Время и причина ослабления лесного насаждения :
заселение короедом-типографом весна-лето 2017 года

Тип очага вредных организмов: эпизодический, хронический (подчеркнуть).

Фаза развития очага вредных организмов: начальная, нарастания численности, собственно вспышка, кризис (подчеркнуть).

Состояние лесного насаждения, намечаемые мероприятия:
групповое расположение поврежденных деревьев, сухостойные и ослабленные деревья, заселенные стволовыми вредителями. Требуется проведение СРВ.

Исполнитель работ по проведению лесопатологических обследований:
Зам. руководителя ГКУ УР "Воткинское лесничество" на территории Шарканского лесничества

Петров Е.Н. 

Трефилова Н.И. 

Мастер леса ГКУ УР «Воткинское лесничество» на территории Шарканского лесничества

Кузнецов Г.Д. 

Дата составления документа

28.03.2018

Телефон 8(34136) 3-33-67

Порода: Ель

ВЕДОМОСТЬ ПЕРЕЧЕТА ДЕРЕВЬЕВ

Оборотная сторона

Ступени толщины, см	Количество деревьев по категориям состояния, шт.																Всего деревьев по ступеням толщины	
	I	II	III	IV		V		VI			ветровал, бурелом			аварийные деревья			шт.	в т.ч. подлежат рубке, %
				НЗ	З	НЗ	З	НЗ	З	О	НЗ	З	О	НЗ	З	О		
1	2	3	4	5	6	7	8	9	10	11	12	13	14	15	16	17	18	19
8																		
12	3						2										0	#ДЕЛ/0!
16	20		1		2		7			1							5	40
20	22		1		3		10										31	32
24	28	2			5		11			2							36	36
28	27				5		11										48	38
32	19	1			3		13			3							43	37
36	14				2		12			2							39	49
40	7				3		6										30	53
44	1						1										16	56
48	1																2	50
52	1																1	0
56																	1	0
60																	0	#ДЕЛ/0!
64																	0	#ДЕЛ/0!
68																	0	#ДЕЛ/0!
72																	0	#ДЕЛ/0!
Итого, кол. дер.	143	3	2	0	23	0	73	0	0	8	0	0	0	0	0	0	252	41
Итого, %	57	1	1	0	9	0	29	0	0	3	0	0	0	0	0	0		

Примечание: НЗ - незаселенное, З - заселенное, О - отработанное вредителями.

Порода: Пихта

ВЕДОМОСТЬ ПЕРЕЧЕТА ДЕРЕВЬЕВ

Оборотная сторона

Ступени толщины, см	Количество деревьев по категориям состояния, шт.																Всего деревьев по ступеням толщины	
	I	II	III	IV		V		VI			ветровал, бурелом			аварийные деревья			шт.	в т.ч. подлежат рубке, %
				НЗ	З	НЗ	З	НЗ	З	О	НЗ	З	О	НЗ	З	О		
1	2	3	4	5	6	7	8	9	10	11	12	13	14	15	16	17	18	19
8																		
12	3	1															0	#ДЕЛ/0!
16	13		1							5							4	0
20	38	1								6							19	26
24	35									4							45	13
28	24		1							2							39	10
32	14									1							27	7
36	8									1							15	7
40	2		1														9	11
44																	3	0
48																	0	#ДЕЛ/0!
52																	0	#ДЕЛ/0!
56																	0	#ДЕЛ/0!
60																	0	#ДЕЛ/0!
64																	0	#ДЕЛ/0!
68																	0	#ДЕЛ/0!
72																	0	#ДЕЛ/0!
Итого, кол. дер.	137	2	3	0	0	0	0	0	0	19	0	0	0	0	0	0	161	12
Итого, %	85	1	2	0	0	0	0	0	0	12	0	0	0	0	0	0		

Примечание: НЗ - незаселенное, З - заселенное, О - отработанное вредителями.

ВЕДОМОСТЬ ПЕРЕЧЕТА ДЕРЕВЬЕВ

Порода: Сосна		Количество деревьев по категориям состояния, шт.															Всего деревьев по ступеням толщины		
Ступени толщины, см		I	II	III	IV		V		VI			ветровал, бурелом			аварийные деревья			шт.	в т.ч. подлежат рубке, %
					НЗ	З	НЗ	З	НЗ	З	О	НЗ	З	О	НЗ	З	О		
					5	6	7	8	9	10	11	12	13	14	15	16	17		
1																		0	#ДЕЛ/0!
8																		0	#ДЕЛ/0!
12																		0	#ДЕЛ/0!
16																		2	0
20	2																	0	#ДЕЛ/0!
24																		1	0
28	1																	0	#ДЕЛ/0!
32																		1	0
36	1																	2	0
40	2																	0	#ДЕЛ/0!
44																		0	#ДЕЛ/0!
48																		0	#ДЕЛ/0!
52																		0	#ДЕЛ/0!
56																		0	#ДЕЛ/0!
60																		0	#ДЕЛ/0!
64																		0	#ДЕЛ/0!
68																		0	#ДЕЛ/0!
72																		6	0
Итого, кол. дер.	6	0	0	0	0	0	0	0	0	0	0	0	0	0	0	0	0	0	0
Итого, %	100	0	0	0	0	0	0	0	0	0	0	0	0	0	0	0	0		

Примечание: НЗ - незаселенное, З - заселенное, О - отработанное вредителями.

ВЕДОМОСТЬ ПЕРЕЧЕТА ДЕРЕВЬЕВ

Порода: Береза		Количество деревьев по категориям состояния, шт.															Всего деревьев по ступеням толщины		
Ступени толщины, см		I	II	III	IV		V		VI			ветровал, бурелом			аварийные деревья			шт.	в т.ч. подлежат рубке, %
					НЗ	З	НЗ	З	НЗ	З	О	НЗ	З	О	НЗ	З	О		
					5	6	7	8	9	10	11	12	13	14	15	16	17		
1																		0	#ДЕЛ/0!
8																		0	#ДЕЛ/0!
12																		0	#ДЕЛ/0!
16																		0	#ДЕЛ/0!
20																		0	#ДЕЛ/0!
24																		2	0
28																		0	#ДЕЛ/0!
32	2																	0	#ДЕЛ/0!
36																		0	#ДЕЛ/0!
40																		0	#ДЕЛ/0!
44																		0	#ДЕЛ/0!
48																		0	#ДЕЛ/0!
52																		0	#ДЕЛ/0!
56																		0	#ДЕЛ/0!
60																		0	#ДЕЛ/0!
64																		0	#ДЕЛ/0!
68																		0	#ДЕЛ/0!
72																		2	0
Итого, кол. дер.	2	0	0	0	0	0	0	0	0	0	0	0	0	0	0	0	0	0	0
Итого, %	100	0	0	0	0	0	0	0	0	0	0	0	0	0	0	0	0		

Примечание: НЗ - незаселенное, З - заселенное, О - отработанное вредителями.

ВЕДОМОСТЬ ПЕРЕЧЕТА ДЕРЕВЬЕВ

Порода: Осина

Ступени толщины, см	Количество деревьев по категориям состояния, шт.																Всего деревьев по ступеням толщины	
	I	II	III	IV		V		VI			ветровал, бурелом			аварийные деревья			шт.	в т.ч. подлежат рубке, %
				НЗ	З	НЗ	З	НЗ	З	О	НЗ	З	О	НЗ	З	О		
1	2	3	4	5	6	7	8	9	10	11	12	13	14	15	16	17	18	19
8																	0	#ДЕЛ/0!
12																	0	#ДЕЛ/0!
16																	0	#ДЕЛ/0!
20																	0	#ДЕЛ/0!
24	1																0	#ДЕЛ/0!
28	1																1	0
32										1							1	100
36																	0	#ДЕЛ/0!
40																	0	#ДЕЛ/0!
44																	0	#ДЕЛ/0!
48																	0	#ДЕЛ/0!
52																	0	#ДЕЛ/0!
56																	0	#ДЕЛ/0!
60																	0	#ДЕЛ/0!
64																	0	#ДЕЛ/0!
68																	0	#ДЕЛ/0!
72																	0	#ДЕЛ/0!
Итого, кол. дер.	2	0	0	0	0	0	0	0	0	1	0	0	0	0	0	0	3	33
Итого, %	67	0	0	0	0	0	0	0	0	33	0	0	0	0	0	0		

Примечание: НЗ - незаселенное, З - заселенное, О - отработанное вредителями.

ВЕДОМОСТЬ ПЕРЕЧЕТА ДЕРЕВЬЕВ

Порода: Липа

Ступени толщины, см	Количество деревьев по категориям состояния, шт.																Всего деревьев по ступеням толщины	
	I	II	III	IV		V		VI			ветровал, бурелом			аварийные деревья			шт.	в т.ч. подлежат рубке, %
				НЗ	З	НЗ	З	НЗ	З	О	НЗ	З	О	НЗ	З	О		
1	2	3	4	5	6	7	8	9	10	11	12	13	14	15	16	17	18	19
8																	0	#ДЕЛ/0!
12																	0	#ДЕЛ/0!
16																	0	#ДЕЛ/0!
20																	0	#ДЕЛ/0!
24																	0	#ДЕЛ/0!
28																	0	#ДЕЛ/0!
32																	0	#ДЕЛ/0!
36																	0	#ДЕЛ/0!
40																	0	#ДЕЛ/0!
44																	0	#ДЕЛ/0!
48																	0	#ДЕЛ/0!
52																	0	#ДЕЛ/0!
56																	0	#ДЕЛ/0!
60																	0	#ДЕЛ/0!
64																	0	#ДЕЛ/0!
68																	0	#ДЕЛ/0!
72																	0	#ДЕЛ/0!
Итого, кол. дер.	0	0	0	0	0	0	0	0	0	0	0	0	0	0	0	0	0	#ДЕЛ/0!
Итого, %	#####	#####	#####	#####	#####	#####	#####	#####	#####	#####	#####	#####	#####	#####	#####	#####	#####	

Примечание: НЗ - незаселенное, З - заселенное, О - отработанное вредителями.

Порода: ВСЕГО

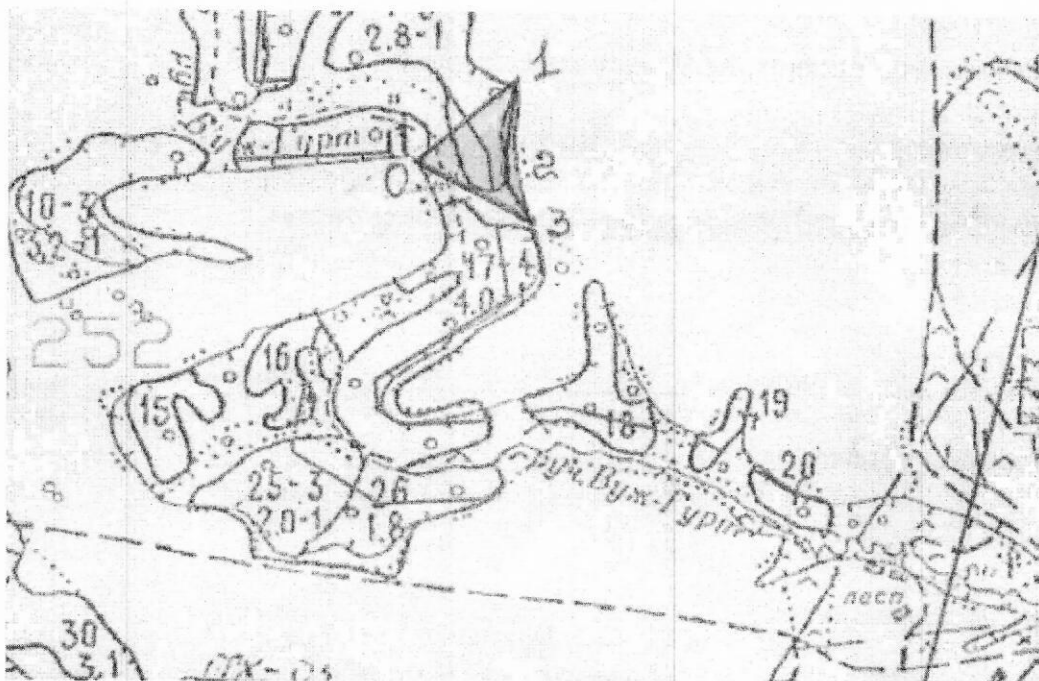
Ступени толщины, см	Количество деревьев по категориям состояния, шт.																Всего деревьев по ступеням толщины	
	I	II	III	IV		V		VI			ветровал, бурелом			аварийные деревья			шт.	в т.ч. подлежат рубке, %
				НЗ	З	НЗ	З	НЗ	З	О	НЗ	З	О	НЗ	З	О		
	2	3	4	5	6	7	8	9	10	11	12	13	14	15	16	17	18	19
Г	0	0	0	0	0	0	0	0	0	0	0	0	0	0	0	0	0	#ДЕЛ/0!
8	0	0	0	0	0	0	2	0	0	0	0	0	0	0	0	0	0	22
12	6	1	0	0	0	0	7	0	0	6	0	0	0	0	0	0	50	30
16	33	0	2	0	2	0	10	0	0	6	0	0	0	0	0	0	83	23
20	62	1	1	0	3	0	11	0	0	6	0	0	0	0	0	0	88	25
24	64	2	0	0	5	0	11	0	0	6	0	0	0	0	0	0	72	25
28	53	0	1	0	5	0	11	0	0	2	0	0	0	0	0	0	57	37
32	35	1	0	0	3	0	13	0	0	5	0	0	0	0	0	0	40	43
36	23	0	0	0	2	0	12	0	0	3	0	0	0	0	0	0	21	43
40	11	0	1	0	3	0	6	0	0	0	0	0	0	0	0	0	2	50
44	1	0	0	0	0	0	1	0	0	0	0	0	0	0	0	0	1	0
48	1	0	0	0	0	0	0	0	0	0	0	0	0	0	0	0	1	0
52	1	0	0	0	0	0	0	0	0	0	0	0	0	0	0	0	0	#ДЕЛ/0!
56	0	0	0	0	0	0	0	0	0	0	0	0	0	0	0	0	0	#ДЕЛ/0!
60	0	0	0	0	0	0	0	0	0	0	0	0	0	0	0	0	0	#ДЕЛ/0!
64	0	0	0	0	0	0	0	0	0	0	0	0	0	0	0	0	0	#ДЕЛ/0!
68	0	0	0	0	0	0	0	0	0	0	0	0	0	0	0	0	0	#ДЕЛ/0!
72	0	0	0	0	0	0	0	0	0	0	0	0	0	0	0	0	0	#ДЕЛ/0!
Итого, кол. дер.	290	5	5	0	23	0	73	0	0	28	0	0	0	0	0	0	424	29
Итого, %	68	1	1	0	5	0	17	0	0	7	0	0	0	0	0	0		

Примечание: НЗ - незаселенное, З - заселенное, О - отработанные вредителями.

Абрис участка

М 1:10000

Шарканского лесничества, кв. 252 выд. 7 пл. 0,9 га



Номера точек	Координаты		Румбы линий	Длина линий, м
	широта N	долгота E		
0-1	57° 16' 05,3"	53° 39' 14,4"	СЗ 28°	122
1-2	57° 16' 12,3"	53° 39' 19,3"	ЮВ 5°	119
2-3	57° 16' 08,5"	53° 39' 18,3"	ЮВ 35°	74
3-0	57° 16' 06,3"	53° 39' 20,0"	СЗ 69°	154

Исполнитель работ по проведению лесопатологических обследований:

Зам. руководителя ГКУ УР "Воткинское лесничество" на территории Шарканского лесничества

Петров Е.Н.

Инженер по л/в ГКУ УР «Воткинское лесничество» на территории Шарканского лесничества

Трефилова Н.И.

Мастер леса ГКУ УР «Воткинское лесничество» на территории Шарканского лесничества

Кузнецов Г.Д.

Дата составления документа 28.03.2018

Телефон

8(34136) 3-33-67