

УТВЕРЖДАЮ

Начальник отдела ОЗВЛ
Министерства природных ресурсов и
охраны окружающей среды
Удмуртской Республики

 В.Г. Митров

«30»  2018 г.

**Акт
лесопатологического обследования № 222**

лесных насаждений Дебесского лесничества

Удмуртской Республики

Способ лесопатологического обследования: 1. Визуальный



2. Инструментальный



Место проведения

Участковое лесничество	Урочище (дача)	Квартал (кварталы)	Выдел (выделы)	Площадь, га
Без деления	-	188	1	5,2

Лесопатологическое обследование проведено на общей площади 0,1 га.

2. Инструментальное обследование лесного участка.

2.1. Фактическая таксационная характеристика лесного насаждения соответствует (не соответствует) (нужное подчеркнуть) таксационному описанию. Причины несоответствия: фактический запас насаждения не соответствует таксационному описанию в связи с давностью лесоустройства и неоднородностью породного состава лесного насаждения.

Ведомость лесных участков с выявленными несоответствиями таксационным описаниям приведена в приложении I к Акту.

2.2. Состояние насаждений: с нарушенной устойчивостью с утраченной устойчивостью

причины повреждения: заселение короедом-типографом, черным большим еловым (пихтовым) усачом.

В том числе:

Заселено стволовыми вредителями

Вид вредителя	Порода	Встречаемость (% заселённых деревьев)	Степень заселения лесного насаждения (слабая, средняя, сильная)
Короед-типограф	Ель	48	сильная
Усач черный большой еловый	Ель	22	средняя
Усач черный большой пихтовый	Пихта	76	сильная

Отработано стволовыми вредителями

Вид вредителя	Порода	Встречаемость (% отработанных деревьев)
Усач черный большой еловый	Ель	35

Повреждено огнём

Вид пожара	Порода	Состояние корневых лап		Состояние корневой шейки		Подсушивание луба	
		процент повреждённых огнём корней	процент деревьев в с данным повреждением	ожог корневой шейки по окружности (1/4; 2/4; 3/4; более 3/4)	процент деревьев в с данным повреждением	по окружности (1/4; 2/4; 3/4; более 3/4)	процент деревьев с данным повреждением

Поражено болезнями

Вид болезни	Порода	Встречаемость (% поражённых деревьев)	Степень поражения лесного насаждения (слабая, средняя, сильная)

2.3. Выборке подлежит 71% деревьев,
 в том числе:
 ослабленных %
 сильно ослабленных %
 усыхающих 28 % п. 31 приказа МПР № 470 от 12.09.2016 г.
 свежего сухостоя 17 %.
 в том числе: свежего ветровала %
 свежего бурелома ____ %
 старого сухостоя 26 %
 в том числе: старого бурелома ____ %
 старого ветровала %
 аварийных ____ %

2.4. Полнота лесного насаждения после уборки деревьев, подлежащих рубке, составит 0,2
 Критическая полнота для данной категории лесных насаждений составляет не лимитируется

ЗАКЛЮЧЕНИЕ

С целью предотвращения негативных процессов или снижения ущерба от их воздействия назначено: санитарная рубка выборочная.

Участковое лесничество	Урочище (дача)	Квартал	Выдел	Площадь выдела, га	Вид мероприятия	Площадь мероприятия, га	Порода	Запас на выдел, кубм	Крайние сроки проведения
Без деления	-	188	1	5.2	СРВ	0.1	Е	12	1-2 квартал 2018
							П	2	
								14	

Ведомость перечета деревьев назначенных в рубку и абрис лесного участка прилагаются (приложение 2 и 3 к Акту)

Меры по обеспечению возобновления -----

Мероприятия, необходимые для предупреждения повреждения или поражения смежных насаждений: своевременное проведение санитарно – оздоровительных мероприятий в соответствии с требованиями действующих НПА.

Сведения для расчета степени повреждения:
 год образования старого сухостоя 2014-2015 гг.
 основная причина повреждения древесины короед-типограф
 Дата проведения обследований 09.01.2018 г.

Исполнители работ по проведению лесопатологического обследования:

Руководитель ГКУУР «Дебесское лесничество Поздеев В.В. _____

Инженер ОЗЛ ГКУУР «Дебесское лесничество» Первушина Е.С. _____

Мастер леса ГКУУР «Дебесское лесничество» Андреев М.П. _____

Ведомость лесных участков с выявленными несоответствиями таксационным описаниям

Источник данных	Год проведения лесоустройства	Номер квартала	Номер выдела	Площадь выдела, га	Целевое назначение лесов	Категория защитных лесов	Номер лесопатологического выдела	Площадь лесопатологического выдела, га	Таксационная характеристика											Заложено пробных площадей		
									состав	порода	возраст, лет	средняя высота, м	средний диаметр, см	тип леса	ТУМ	полнота	бонитет	запас, км³/га	количество, шт.	общая площадь, га		
ТО	1997	188	1	5,2	защитные	НЕСОХРАНИМЫЕ ЛЕСОСЫ	1	0,1	5Е2П2Б1ОС+С	Е	50	16	18	ЕКС	С3	0,6	2	170	1	0,1		
										П	50	16	18									
										Б	45	18	16									
										ОС	45	18	18									
Ф	2017	188	1	5,2	защитные	ЗАПРЕТНЫЕ ЛЕСОСЫ В ДАЛЬ НЕСОХРАНИМЫХ ЛЕСОСЫ. В ДАЛЬ НЕСОХРАНИМЫХ ЛЕСОСЫ. В ДАЛЬ НЕСОХРАНИМЫХ ЛЕСОСЫ. В ДАЛЬ НЕСОХРАНИМЫХ ЛЕСОСЫ. В ДАЛЬ НЕСОХРАНИМЫХ ЛЕСОСЫ.	1	0,1	7Е2П1ОС	Е	70	18	20	ЕКС	С3	0,5	2	133	1	0,1		
										П	70	18	20									
										ОС	65	20	20									

Примечание:

ТО – таксационные описания

Ф – фактическая характеристика лесного насаждения

Исполнители работ по проведению лесопатологических обследований:
 Руководитель ГКУУР "Дебесское лесничество" Поздеев В.В.
 Инженер ОЗЛ ГКУУР "Дебесское лесничество" Первушина Е.С.
 Мастер леса ГКУУР "Дебесское лесничество" Андреев М.П.



Результаты проведения лесопатологических обследований лесных насаждений за август 2017 г.

Удмуртская Республика
без деления

Лесничество (лесопарк)
Урочище (лесная дача)

Дебесское
нет

Субъект Российской Федерации
Участковое лесничество

Номер квартала	Номер выдела	Площадь выдела, га	Целевое назначение лесов	Категория защитных лесов	Номер лесопатологического выдела	Площадь лесопатологического выдела, га	Таксационная характеристика лесного насаждения										Распределение деревьев по категориям состояния, % от запаса										Признаки повреждения деревьев	Доля поврежденных деревьев, %	Причина останки, повреждения	Подтежит рубке, %	Рекомендуемы е меро- приятия			
							состав	попада	возраст	средняя высота, м	средний диаметр, см	тип леса	пожнота	бонитет	запас, куб м/га	Число деревьев на проб. шт.	без признаков ослабления	ослабленные	сильно ослабленные	усыхающие	свежий сухой	старый сухой	свежий ветровал	старый ветровал	Свежий бурелом	Старый бурелом					Площадь, га	вид		
188	1	5.2	защитные	ЗОРЯТНЫЕ ПО- ЛОСЫ ВДОЛЬ ПЕРЕСТОИЩА ЧУХ РЕК. ОЗУ: БЕРЕГО- ЗАЩИТНЫЕ, ПУ- КИ ЛЕСОВ	6	7	8	9	10	11	12	13	14	15	16	17	18	19	20	21	22	23	24	25	26	27	27	29	30	31	32	33	срв	0.1
							PE2110*	Е	70*	18*	20*	ЕКС	0.5	2	133*	20	6%	9%	2%	26%	22%	35%	0%	0%	0%	0%	612	83%	341.343	83%	срв	0.1		
								П	70*	18*	20*					7	4%	4%	17%	76%	0%	0%	0%	0%				76%	341	76%	срв	0.1		
								С								0	###	###	###	###	###	###	###	###				###		###	###	срв	0.1	
								Б								0	###	###	###	###	###	###	###				###		###	###	срв	0.1		
								Ос	65*	20*	20*					2	0%	100%	0%	0%	0%	0%	0%				###		###	###	срв	0.1		
								Лп								0	###	###	###	###	###	###	###				###		###	###	срв	0.1		
								Итого								29	5%	20%	3%	28%	17%	27%	0%	0%				71%		71%	срв	0.1		

Примечание - Показатели, не соответствующие таксационному описанию отмечаются «*».

Исполнители работ по проведению лесопатологических обследований:
Руководитель ГКУУР "Дебесское лесничество" Поддеев В.В.
Инженер ОЗЛ ГКУУР "Дебесское лесничество" Перушина Е.С.
Мастер леса ГКУУР "Дебесское лесничество" Андреев М.П.

24.01.2018 _____ Телефон 8-34151-4-12-40

Дата составления документа

Ведомость перечета деревьев назначенных в рубку

ВРЕМЕННАЯ ПРОБНАЯ ПЛОЩАДЬ № 1

Субъект Российской Федерации Удмуртская Республика
Лесничество (лесопарк) Дебесское
Участковое лесничество без деления
Урочище (лесная дача) нет
Квартал 188 . Выдел 1 . Площадь 5,2
Номер очага вредных организмов _____
Размер пробной площади 0,1 га.
Таксационная характеристика:
тип леса ЕКС ; состав 7Е2П1Ос ; возраст 70
бонитет 2 ; полнота 0,5 ;
запас на га 133 ; возобновление 10Е, 3,0 м, 3,0 тыс.шт/га

Время и причина ослабления лесного насаждения :

Заселение короедом-типографом, черным большим еловым (пихтовым) усачом.

Тип очага вредных организмов: эпизодический, хронический (подчеркнуть).

Фаза развития очага вредных организмов: начальная, нарастания численности, собственно вспышка, кризис (подчеркнуть).

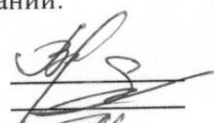
Состояние лесного насаждения, намечаемые мероприятия:

3,85 - ослабленное , требуется проведение выборочной санитарной рубки.

Исполнители работ по проведению лесопатологических обследований:

Руководитель ГКУУР "Дебесское лесничество" Поздеев В.В.
Инженер ОЗЛ ГКУУР "Дебесское лесничество" Первушина Е.С.
Мастер леса ГКУУР "Дебесское лесничество" Андреев М.П.
Дата составления документа

24.01.2018



телефон

8-34151-4-12-40

ВЕДОМОСТЬ ПЕРЕЧЕТА ДЕРЕВЬЕВ

Порода: Ель

Ступени толщины, см	Количество деревьев по категориям состояния, шт.														Всего деревьев по ступеням толщины			
	I		II		III		IV		V		VI		ветровал, бурелом		аварийные деревья		шт.	в Т.Ч. подлежат рубке, %
	НЗ	О	НЗ	О	НЗ	О	НЗ	О	НЗ	О	НЗ	О	НЗ	О	НЗ	О		
1	2	3	4	5	6	7	8	9	10	11	12	13	14	15	16	17	18	19
8																	0	#ДЕЛ/0!
12	1			1													2	50
16	2			2						2							6	67
20			1														1	0
24	1									1							2	50
28							1			1							3	100
32										1							2	100
36		1															1	0
40																	1	100
44																	0	#ДЕЛ/0!
48							1			1							2	100
52																	0	#ДЕЛ/0!
56																	0	#ДЕЛ/0!
60																	0	#ДЕЛ/0!
64																	0	#ДЕЛ/0!
68																	0	#ДЕЛ/0!
72																	0	#ДЕЛ/0!
Итого, кол. дер.	4	1	1	0	6	0	2	0	0	6	0	0	0	0	0	0	20	70
Итого, %	20	5	5	0	30	0	10	0	0	30	0	0	0	0	0	0		

Примечание: НЗ - незаселенное, З - заселенное, О - огорожанное вредителями.

ВЕДОМОСТЬ ПЕРЕЧЕТА ДЕРЕВЬЕВ

Порода: Пихта

Ступени толщины, см	Количество деревьев по категориям состояния, шт.														Всего деревьев по ступеням толщины						
	I		II		III		IV		V		VI		ветровал, бурелом		аварийные деревья			шт.	в т.ч. подлежат рубке, %		
	1	2	3	4	5	6	НЗ	3	НЗ	7	8	9	10	11	12	13	14			15	16
1			3	4	5	6	7	8	9	10	11	12	13	14	15	16	17	18	19		
8																		0	#ДЕЛ/0!		
12	1	1	1	1														3	0		
16																		0	#ДЕЛ/0!		
20				1														1	0		
24						2												2	100		
28					1													1	100		
32																		0	#ДЕЛ/0!		
36																		0	#ДЕЛ/0!		
40																		0	#ДЕЛ/0!		
44																		0	#ДЕЛ/0!		
48																		0	#ДЕЛ/0!		
52																		0	#ДЕЛ/0!		
56																		0	#ДЕЛ/0!		
60																		0	#ДЕЛ/0!		
64																		0	#ДЕЛ/0!		
68																		0	#ДЕЛ/0!		
72																		0	#ДЕЛ/0!		
Итого, кол. дер.	1	1	2	0	3	0	0	0	0	0	0	0	0	0	0	0	0	7	43		
Итого, %	14	14	29	0	43	0	0	0	0	0	0	0	0	0	0	0	0				

Примечание: НЗ - незаселенное, З - заселенное, 3 - ограбтанное вредителями.

ВЕДОМОСТЬ ПЕРЕЧЕТА ДЕРЕВЬЕВ

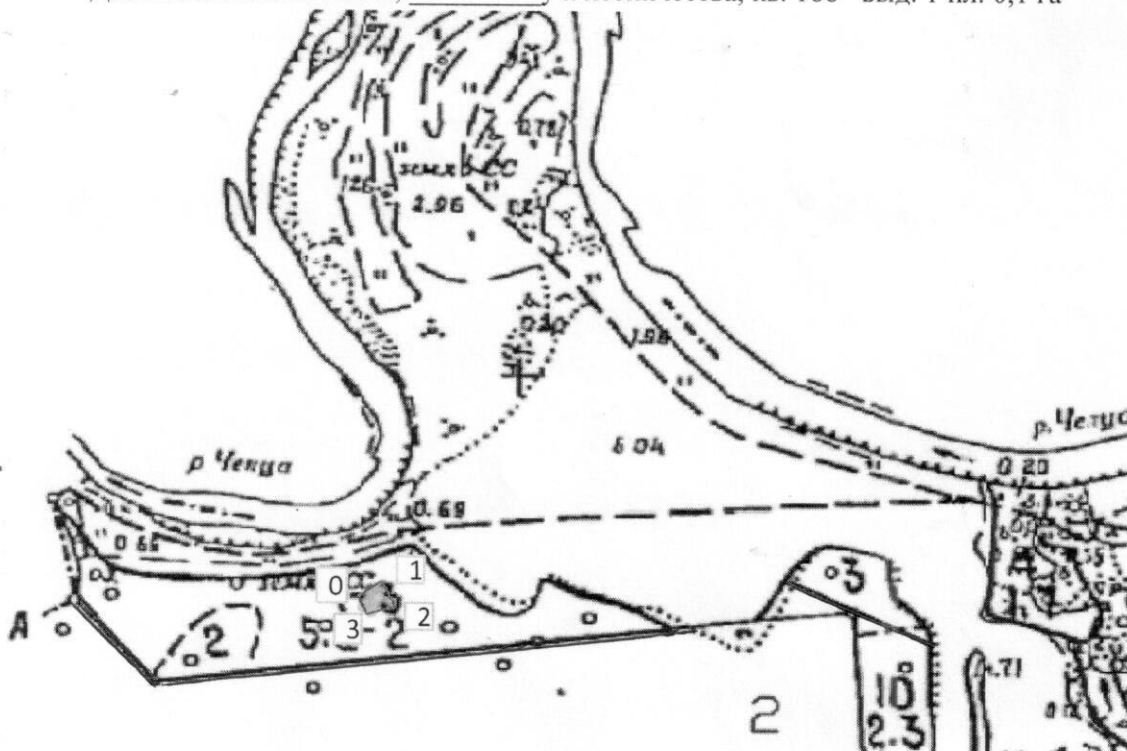
Порода: Осина

Ступени толщины, см	Количество деревьев по категориям состояния, шт.																		Всего деревьев по ступеням толщины	
	I		II		III		IV		V		VI		ветровал, бурелом		аварийные деревья			шт.	в т.ч. подлежат рубке, %	
	НЗ	О	НЗ	О	НЗ	О	НЗ	О	НЗ	О	НЗ	О	НЗ	О	НЗ	О	О			
1	2	3	4	5	6	7	8	9	10	11	12	13	14	15	16	17	18	19		
8																	0	#ДЕЛ/0!		
12																	0	#ДЕЛ/0!		
16																	0	#ДЕЛ/0!		
20																	0	#ДЕЛ/0!		
24																	0	#ДЕЛ/0!		
28																	0	#ДЕЛ/0!		
32																	0	#ДЕЛ/0!		
36		2															2	0		
40																	0	#ДЕЛ/0!		
44																	0	#ДЕЛ/0!		
48																	0	#ДЕЛ/0!		
52																	0	#ДЕЛ/0!		
56																	0	#ДЕЛ/0!		
60																	0	#ДЕЛ/0!		
64																	0	#ДЕЛ/0!		
68																	0	#ДЕЛ/0!		
72																	0	#ДЕЛ/0!		
Итого, кол. дер.	0	2	0	0	0	0	0	0	0	0	0	0	0	0	0	0	2	0		
Итого, %	0	100	0	0	0	0	0	0	0	0	0	0	0	0	0	0				

Примечание: НЗ - незаселенное, З - заселенное, О - отработанное вредителями.

Абрис участка

Дебесского лесничества, _____ уч. лесничества, кв. 188 выд. 1 пл. 0,1 га



№ выдела	Ленты (круговые площадки) пересчета				
	№ ленты (площадки)	длина, м	ширина, м	радиус, м	площадь, га

Номера точек	Координаты	Румбы линий	Длина, м
0 - 1	57°43'91'' 53°30'75''	СВ 68°	45
1 - 2	57°43'92'' 53°30'78''	ЮВ 24°	43
2 - 3	57°43'90'' 53°30'76''	ЮЗ 87°	19
3 - 0	57°43'90'' 53°30'74''	СЗ 06°	26

Исполнитель работ по проведению лесопатологических обследований:

Руководитель ГКУУР "Дебесское лесничество" Поздеев В.В.

Инженер ОЗЛ ГКУУР "Дебесское лесничество" Первушина Е.С.

Мастер леса ГКУУР "Дебесское лесничество" Андреев М.П.

Дата составления документа _____

24.01.2018

Телефон _____

8-34151,4-42-40