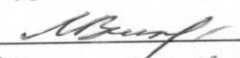



УТВЕРЖДАЮ

Начальник отдела ОЗВЛ  
Министерства природных ресурсов и  
охраны окружающей среды  
Удмуртской Республики

 В.Г. Митров  
«30»  2018 г.

**Акт**  
**лесопатологического обследования № 218**

лесных насаждений Завьяловского лесничества  
Удмуртской Республики

Способ лесопатологического обследования: 1. Визуальный

2. Инструментальный

**Место проведения**

Участковое лесничество	Урочище (дача)	Квартал (кварталы)	Выдел (выделы)	Площадь, га
Подшиваловское		201	6	13,0

Лесопатологическое обследование проведено на общей площади 6,0га.

## 2. Инструментальное обследование лесного участка.

2.1. Фактическая таксационная характеристика лесного насаждения соответствует (не соответствует) (нужное подчеркнуть) таксационному описанию. Причины несоответствия: \_\_\_\_\_

Ведомость лесных участков с выявленными несоответствиями таксационным описаниям приведена в приложении 1 к Акту.

2.2. Состояние насаждений: с нарушенной устойчивостью  с утраченной устойчивостью

причины повреждения: заселение короедом-типографом

В том числе:

Заселено стволовыми вредителями

Вид вредителя	Порода	Встречаемость (% заселённых деревьев)	Степень заселения лесного насаждения (слабая, средняя, сильная)
Короед-типограф	Ель	30	средняя

Отработано стволовыми вредителями

Вид вредителя	Порода	Встречаемость (% заселённых деревьев)

Повреждено огнём

Вид пожара	Порода	Состояние корневых лап		Состояние корневой шейки		Подсушивание луба	
		процент повреждённых огнём корней	процент деревьев в с данным повреждением	ожог корневой шейки по окружности (1/4; 2/4; 3/4; более 3/4)	процент деревьев в с данным повреждением	по окружности (1/4; 2/4; 3/4; более 3/4)	процент деревьев с данным повреждением

Поражено болезнями

Вид болезни	Порода	Встречаемость (% поражённых деревьев)	Степень поражения лесного насаждения (слабая, средняя, сильная)

2.3. Выборке подлежит 18 % деревьев,

в том числе:

ослабленных \_\_\_\_\_ % (причины назначения) \_\_\_\_\_

сильно ослабленных \_\_\_\_\_ % (причины назначения) \_\_\_\_\_

усыхающих 3 % Приказ МПР России от от 12.09.2016 г. № 470, п. 31.

свежего сухостоя 15 %,

в том числе: свежего ветровала \_\_\_\_\_ %

свежего бурелома \_\_\_\_\_ %

старого сухостоя \_\_\_\_\_ %

в том числе: старого бурелома \_\_\_\_\_ %

старого ветровала \_\_\_\_\_ %

аварийных \_\_\_\_\_ %

2.4. Полнота лесного насаждения после уборки деревьев, подлежащих рубке, составит 0,5.

Критическая полнота для данной категории лесных насаждений составляет: НЕ ЛИМИТИРУЕТСЯ

## ЗАКЛЮЧЕНИЕ

С целью предотвращения негативных процессов или снижения ущерба от их воздействия назначено:

Участковое лесничество	Урочище (дача)	Квар-тал	Вы-дел	Площадь, выдела, га	Вид мероп-риятия	Площадь, меропри-ятия, га	По-рода	Запас на выдел, кбм	Крайние сроки проведе ния
Подшивало вское		201	6	13,0	СРВ	6,0	Е	<u>300</u>	2018 г
Итого								<u>300</u>	

Ведомость перечета деревьев назначенных в рубку и абрис лесного участка прилагаются (приложение 2 и 3 к Акту)

Меры по обеспечению возобновления:

Мероприятия, необходимые для предупреждения повреждения или поражения смежных насаждений: своевременное проведение санитарно – оздоровительных мероприятий в соответствии с требованиями действующих НПА.

Сведения для расчета степени повреждения:

год образования старого сухостоя

основная причина повреждения древесины: короед-типограф

Дата проведения обследований 11.09.2017 г

Исполнители работ по проведению лесопатологического обследования:

Руководитель ГКУ УР «Завьяловское лесничество» \_\_\_\_\_ Коробейникова О.В.

Зам. Руководителя лесничества \_\_\_\_\_ Шарифуллин С.Р.

Инженер ОЗЛ ГКУ УР «Завьяловское лесничество» \_\_\_\_\_ Рыкова Т.А.

Лесничий Подшиваловского участкового лесничества

ГКУ УР «Завьяловского лсничества» \_\_\_\_\_ Гайфутдинов Р.Г.



**Ведомость перечета деревьев назначенных в рубку**

ВРЕМЕННАЯ ПРОБНАЯ ПЛОЩАДЬ № \_\_\_\_\_

Субъект Российской Федерации Удмуртская Республика  
Лесничество (лесопарк) ГКУ УР "Завьяловское лесничество"  
Участковое лесничество Подшиваловское  
Урочище (лесная дача) \_\_\_\_\_  
Квартал 201 . Выдел 6 . Площадь 13  
Номер очага вредных организмов \_\_\_\_\_  
Размер пробной площади 0,5 га.

Таксационная характеристика:

тип леса КС/СЗ ; состав БЕЗПЮлс ; возраст 70  
бонитет 1 ; полнота 0,6 ;  
запас на га 280 ; возобновление \_\_\_\_\_





Время и причина ослабления лесного насаждения :  
2016 г заселение короедом-типографом

Тип очага вредных организмов: эпизодический, хронический (подчеркнуть).

Фаза развития очага вредных организмов: начальная, нарастания численности, собственно вспышка, кризис (подчеркнуть).

Состояние лесного насаждения, намечаемые мероприятия:  
неудовлетворительное, требуется проведение СРВ

Исполнители работ по проведению лесопатологических обследований:

Руководитель ГКУ УР "Завьяловское	<u>Коробейникова О.В.</u>	Подпись	
Зам.руководителя ГКУ УР	<u>Шарифуллин С.Р.</u>	Подпись	
Инженер ОЗЛ ГКУ УР "Завьяловское	<u>Рыкова Т.А.</u>	Подпись	
Лесничий Подшиваловского уч. лесн.	<u>Гайфутдинов Р.Г.</u>	Подпись	

Дата составления документа 11.09.2017 Телефон 8 (3112) 54-45-76

ВЕДОМОСТЬ ПЕРЕЧЕТА ДЕРЕВЬЕВ

Оборотная сторона

Порода:		Ель															Всего деревьев по ступеням	
Ступени толщин, см	Количество деревьев по категориям состояния, шт.															шт.	в т.ч. подлежат рубке, %	
	I	II	III	IV		V		VI			ветровал, бурелом			аварийные деревья				
				НЗ	З	НЗ	З	НЗ	З	О	НЗ	З	О	НЗ	З			О
1	2	3	4	5	6	7	8	9	10	11	12	13	14	15	16	17	18	19
8																	0	#ДЕЛО!
12	8																8	0
16	15							5									20	25
20	27							8									35	23
24	35				1			8									44	20
28	18				4			4									26	31
32	14				1			6									21	33
36	5							2									7	29
40								1									1	100
44								1									1	100
48																	0	#ДЕЛО!
52																	0	#ДЕЛО!
56																	0	#ДЕЛО!
60																	0	#ДЕЛО!
64																	0	#ДЕЛО!
68																	0	#ДЕЛО!
72																	0	#ДЕЛО!
Итого, кол. дер.	122	0	0	0	6	0	35	0	0	0	0	0	0	0	0	0	163	25
Итого, %	75	0	0	0	4	0	21	0	0	0	0	0	0	0	0	0		

Примечание: НЗ - незаселенное, З - заселенное, О - отработавшее вредителями.

ВЕДОМОСТЬ ПЕРЕЧЕТА ДЕРЕВЬЕВ

Оборотная сторона

Порода:		Пихта															Всего деревьев по ступеням	
Ступени толщин, см	Количество деревьев по категориям состояния, шт.															шт.	в т.ч. подлежат рубке, %	
	I	II	III	IV		V		VI			ветровал, бурелом			аварийные деревья				
				НЗ	З	НЗ	З	НЗ	З	О	НЗ	З	О	НЗ	З			О
1	2	3	4	5	6	7	8	9	10	11	12	13	14	15	16	17	18	19
8																	0	#ДЕЛО!
12																	0	#ДЕЛО!
16	5	*															5	0
20	14	4															18	0
24	27	2															29	0
28	16	1															17	0
32	12																12	0
36	4																4	0
40																	0	#ДЕЛО!
44																	0	#ДЕЛО!
48																	0	#ДЕЛО!
52																	0	#ДЕЛО!
56																	0	#ДЕЛО!
60																	0	#ДЕЛО!
64																	0	#ДЕЛО!
68																	0	#ДЕЛО!
72																	0	#ДЕЛО!
Итого, кол. дер.	78	7	0	0	0	0	0	0	0	0	0	0	0	0	0	0	85	0
Итого, %	92	8	0	0	0	0	0	0	0	0	0	0	0	0	0	0		

Примечание: НЗ - незаселенное, З - заселенное, О - отработавшее вредителями.

ВЕДОМОСТЬ ПЕРЕЧЕТА ДЕРЕВЬЕВ

Оборотная сторона

Порода:		Сосна															Всего деревьев по ступеням	
Ступени толщин, см	Количество деревьев по категориям состояния, шт.															шт.	в т.ч. подлежат рубке, %	
	I	II	III	IV		V		VI			ветровал, бурелом			аварийные деревья				
				НЗ	З	НЗ	З	НЗ	З	О	НЗ	З	О	НЗ	З			О
1	2	3	4	5	6	7	8	9	10	11	12	13	14	15	16	17	18	19
8																	0	#ДЕЛО!
12																	0	#ДЕЛО!
16																	0	#ДЕЛО!
20																	0	#ДЕЛО!
24																	0	#ДЕЛО!
28																	0	#ДЕЛО!
32																	0	#ДЕЛО!
36																	0	#ДЕЛО!
40																	0	#ДЕЛО!
44																	0	#ДЕЛО!
48																	0	#ДЕЛО!
52																	0	#ДЕЛО!
56																	0	#ДЕЛО!
60																	0	#ДЕЛО!
64																	0	#ДЕЛО!
68																	0	#ДЕЛО!
72																	0	#ДЕЛО!
Итого, кол. дер.	0	0	0	0	0	0	0	0	0	0	0	0	0	0	0	0	0	#ДЕЛО!
Итого, %	####	####	####	####	####	####	####	####	####	####	####	####	####	####	####	####	####	

Примечание: НЗ - незаселенное, З - заселенное, О - отработавшее вредителями.

Оборотная сторона

ВЕДОМОСТЬ ПЕРЕЧЕТА ДЕРЕВЬЕВ

Порода:		Береза																Всего деревьев по ступеням									
Ступени толщины, см		Количество деревьев по категориям состояния, шт.														шт.	в т.ч. подлежит рубке, %										
		I			II			III			IV			V				VI			ветровал, бурелом			аварийные деревья			
		1	2	3	4	5	6	7	8	9	10	11	12	13	14			15	16	17	18	19					
8																				0	#ДЕЛ(0)						
12																				0	#ДЕЛ(0)						
16																				0	#ДЕЛ(0)						
20																				0	#ДЕЛ(0)						
24																				0	#ДЕЛ(0)						
28																				0	#ДЕЛ(0)						
32																				0	#ДЕЛ(0)						
36																				0	#ДЕЛ(0)						
40																				0	#ДЕЛ(0)						
44																				0	#ДЕЛ(0)						
48																				0	#ДЕЛ(0)						
52																				0	#ДЕЛ(0)						
56																				0	#ДЕЛ(0)						
60																				0	#ДЕЛ(0)						
64																				0	#ДЕЛ(0)						
68																				0	#ДЕЛ(0)						
72																				0	#ДЕЛ(0)						
Итого, кол. дер.		0	0	0	0	0	0	0	0	0	0	0	0	0	0	0	0	0	0	0	#ДЕЛ(0)						
Итого, %		#####	#####	#####	#####	#####	#####	#####	#####	#####	#####	#####	#####	#####	#####	#####	#####	#####	#####	#####	#####						

Примечание: НЗ - незаселенное, З - заселенное, О - отработанные вредителями.

Оборотная сторона

ВЕДОМОСТЬ ПЕРЕЧЕТА ДЕРЕВЬЕВ

Порода:		Осина																Всего деревьев по ступеням									
Ступени толщины, см		Количество деревьев по категориям состояния, шт.														шт.	в т.ч. подлежит рубке, %										
		I			II			III			IV			V				VI			ветровал, бурелом			аварийные деревья			
		1	2	3	4	5	6	7	8	9	10	11	12	13	14			15	16	17	18	19					
8																				0	#ДЕЛ(0)						
12																				0	#ДЕЛ(0)						
16																				0	#ДЕЛ(0)						
20																				0	#ДЕЛ(0)						
24																				0	#ДЕЛ(0)						
28																				0	#ДЕЛ(0)						
32																				0	#ДЕЛ(0)						
36																				0	#ДЕЛ(0)						
40																				0	#ДЕЛ(0)						
44																				0	#ДЕЛ(0)						
48																				0	#ДЕЛ(0)						
52																				0	#ДЕЛ(0)						
56																				0	#ДЕЛ(0)						
60																				0	#ДЕЛ(0)						
64																				0	#ДЕЛ(0)						
68																				0	#ДЕЛ(0)						
72																				0	#ДЕЛ(0)						
Итого, кол. дер.		0	0	0	0	0	0	0	0	0	0	0	0	0	0	0	0	0	0	0	#ДЕЛ(0)						
Итого, %		#####	#####	#####	#####	#####	#####	#####	#####	#####	#####	#####	#####	#####	#####	#####	#####	#####	#####	#####	#####						

Примечание: НЗ - незаселенное, З - заселенное, О - отработанные вредителями.

Оборотная сторона

ВЕДОМОСТЬ ПЕРЕЧЕТА ДЕРЕВЬЕВ

Порода:		Ольха серая																Всего деревьев по ступеням									
Ступени толщины, см		Количество деревьев по категориям состояния, шт.														шт.	в т.ч. подлежит рубке, %										
		I			II			III			IV			V				VI			ветровал, бурелом			аварийные деревья			
		1	2	3	4	5	6	7	8	9	10	11	12	13	14			15	16	17	18	19					
8																				0	#ДЕЛ(0)						
12	15																			15	0						
16	25	3																		28	0						
20	16																			16	0						
24	7																			7	0						
28																				0	#ДЕЛ(0)						
32																				0	#ДЕЛ(0)						
36																				0	#ДЕЛ(0)						
40																				0	#ДЕЛ(0)						
44																				0	#ДЕЛ(0)						
48																				0	#ДЕЛ(0)						
52																				0	#ДЕЛ(0)						
56																				0	#ДЕЛ(0)						
60																				0	#ДЕЛ(0)						
64																				0	#ДЕЛ(0)						
68																				0	#ДЕЛ(0)						
72																				0	#ДЕЛ(0)						
Итого, кол. дер.	63	3	0	0	0	0	0	0	0	0	0	0	0	0	0	0	0	0	0	66	0						
Итого, %	95	5	0	0	0	0	0	0	0	0	0	0	0	0	0	0	0	0	0	95	0						

Примечание: НЗ - незаселенное, З - заселенное, О - отработанные вредителями.

Порода: ВСЕГО

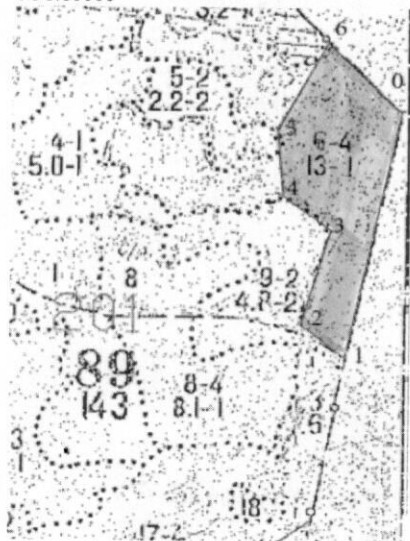
Ступени толщины, см	Количество деревьев по категориям состояния, шт.														шт.	в т.ч. подлежит рубке, %										
	I			II			III			IV			V				VI			ветровал, бурелом			аварийные деревья			
	1	2	3	4	5	6	7	8	9	10	11	12	13	14			15	16	17	18	19					
8	0	0	0	0	0	0	0	0	0	0	0	0	0	0	0	0	0	0	0	0	#ДЕЛ(0)					
12	23	0	0	0	0	0	0	0	0	0	0	0	0	0	0	0	0	0	0	23	0					
16	45	3	0	0	0	0	0	5	0	0	0	0	0	0	0	0	0	0	0	53	9					
20	57	4	0	0	0	0	0	8	0	0	0	0	0	0	0	0	0	0	0	69	12					
24	69	2	0	0	1	0	8	0	0	0	0	0	0	0	0	0	0	0	0	80	11					
28	34	1	0	0	4	0	4	0	0	0	0	0	0	0	0	0	0	0	0	43	19					
32	26	0	0	0	1	0	6	0	0	0	0	0	0	0	0	0	0	0	0	33	21					
36	9	0	0	0	0	0	2	0	0	0	0	0	0	0	0	0	0	0	0	11	18					
40	0	0	0	0	0	0	1	0	0	0	0	0	0	0	0	0	0	0	0	1	100					
44	0	0	0	0	0	0	1	0	0	0	0	0	0	0	0	0	0	0	0	1	100					
48	0	0	0	0	0	0	0	0	0	0	0	0	0	0	0	0	0	0	0	0	#ДЕЛ(0)					
52	0	0	0	0	0	0	0	0	0	0	0	0	0	0	0	0	0	0	0	0	#ДЕЛ(0)					
56	0	0	0	0	0	0	0	0	0	0	0	0	0	0	0	0	0	0	0	0	#ДЕЛ(0)					
60	0	0	0	0	0	0	0	0	0	0	0	0	0	0	0	0	0	0	0	0	#ДЕЛ(0)					
64	0	0	0	0	0	0	0	0	0	0	0	0	0	0	0	0	0	0	0	0	#ДЕЛ(0)					
68	0	0	0	0	0	0	0	0	0	0	0	0	0	0	0	0	0	0	0	0	#ДЕЛ(0)					
72	0	0	0	0	0	0	0	0	0	0	0	0	0	0	0	0	0	0	0	0	#ДЕЛ(0)					
Итого, кол. дер.	263	10	0	0	6	0	35	0	0	0	0	0	0	0	0	0	0	0	0	314	13					
Итого, %	84	3	0	0	2	0	11	0	0	0	0	0	0	0	0	0	0	0	0	84	0					

Примечание: НЗ - незаселенное, З - заселенное, О - отработанные вредителями.

Абрис участка

ГКУ УР Завьяловского лесничества, Подшиваловского уч. лесничества, кв.201 выд.6 пл. 6,0 га

М 1:10000



№ выдела	Ленты (круговые площадки) пересчета				
	№ ленты (площадки)	длина, м	ширина, м	радиус, м	площадь, га
6	1	325	10		0,325
	2	175	10		0,175
		500			0,5

Номера точек	Координаты	Румбы линий	Длина, м
0-1	56°42'26.66 с.ш. 52°54'57.25 в.д	просека	460
1-2	56°42'11.78 с.ш. 52°54'57.12 в.д	С3/65°	70
2-3	56°42'13.13 с.ш. 52°54'53.58 в.д	С/0°	140
3-4	56°42'22.39 с.ш. 52°54'54.12 в.д	С3/58°	100
4-5	56°42'22.99 с.ш. 52°54'51.18 в.д	С3/22°	130
5-6	56°42'24.89 с.ш. 52°54'50.29 в.д	СВ/13°	180
6-0	56°42'28.62 с.ш. 52°54'52.23 в.д	просека	170

Исполнитель работ по проведению лесопатологических обследований:

Исполнитель работ по проведению лесопатологических обследований:

Руководитель ГКУ УР "Завьяловское лесничество"

Зам. Руководителя ГКУ УР "Завьяловское лесничество"

Инженер ОЗЛ ГКУ УР "Завьяловское лесничество"

Лесничий Подшиваловского участкового лесничества

Дата составления документа

11.09.2017 г

Телефон

Коробейникова О.В

Шарифуллин С.Р.

Рыкова Т.А.

Гайфутдинов Р.Г.

8(3412)54-45-76