

УТВЕРЖДАЮ

Начальник отдела ОЗВЛ

Министерства природных ресурсов и  
охраны окружающей среды

Удмуртской Республики

 В.Г. Митров

« 20 » марта 2018 г.

**Акт  
лесопатологического обследования № 204**

лесных насаждений Завьяловского лесничества

Удмуртской Республики

Способ лесопатологического обследования: 1. Визуальный

2. Инструментальный

**Место проведения**

Участковое лесничество	Урочище (дача)	Квартал (кварталы)	Выдел (выделы)	Площадь, га
Люкшудьинское		115	8	2,1

Лесопатологическое обследование проведено на общей площади 2,1 га.

## 2. Инструментальное обследование лесного участка. Аренда «Удмуртлес»

2.1. Фактическая таксационная характеристика лесного насаждения соответствует (не соответствует) (нужное подчеркнуть) таксационному описанию. Причины несоответствия: \_\_\_\_\_

Ведомость лесных участков с выявленными несоответствиями таксационным описаниям приведена в приложении 1 к Акту.

2.2. Состояние насаждений: с нарушенной устойчивостью  с утраченной устойчивостью

причины повреждения: повреждение трутовик окаймленный, трутовик ложный осиновый

В том числе:

### Заселено стволовыми вредителями

Вид вредителя	Порода	Встречаемость (% заселённых деревьев)	Степень заселения лесного насаждения (слабая, средняя, сильная)

### Отработано стволовыми вредителями

Вид вредителя	Порода	Встречаемость (% отработанных деревьев)

### Повреждено огнём

Вид пожара	Порода	Состояние корневых лап		Состояние корневой шейки		Подсушивание луба	
		процент повреждённых огнём корней	процент деревьев с данным повреждением	ожог корневой шейки по окружности (1/4; 2/4; 3/4; более 3/4)	процент деревьев с данным повреждением	по окружности (1/4; 2/4; 3/4; более 3/4)	процент деревьев с данным повреждением

### Поражено болезнями

Вид болезни	Порода	Встречаемость (% поражённых деревьев)	Степень поражения лесного насаждения (слабая, средняя, сильная)
Трутовик окаймленный	Б	49	Сильная
Трутовик ложный осиновый	Ос	68	Сильная

2.3. Выборке подлежит 19 % деревьев,

в том числе:

ослабленных \_\_\_\_\_ %

сильно ослабленных \_\_\_\_\_ %

усыхающих 9 % Приказ МПР России от от 12.09.2016 г. № 470, п. 31.

свежего сухостоя 6 %,

в том числе: свежего ветровала \_\_\_\_\_ %

свежего бурелома \_\_\_\_\_ %

старого сухостоя 4 %

в том числе: старого бурелома \_\_\_\_\_ %

старого ветровала \_\_\_\_\_ %

аварийных \_\_\_\_\_ %

2.4. Полнота лесного насаждения после уборки деревьев, подлежащих рубке, составит 0,5

Критическая полнота для данной категории лесных насаждений составляет: не лимитируется

ЗАКЛЮЧЕНИЕС целью предотвращения негативных процессов или снижения ущерба от их воздействия назначено:

Участковое лесничество	Урочище (дача)	Квартал	Выдел	Площадь, выдела, га	Вид мероприятия	Площадь, мероприятия, га	Порода	Запас на выдел, кбм	Крайние сроки проведения
Люкшудьинское		115	8	2,1	ВСП	2,1	Б	35	2018
							Ос	24	
<b>Итого</b>								<b>59</b>	

Ведомость перечета деревьев назначенных в рубку и абрис лесного участка прилагаются (приложение 2 и 3 к Акту)

Меры по обеспечению возобновления: нет.

Мероприятия, необходимые для предупреждения повреждения или поражения смежных насаждений: своевременное проведение санитарно – оздоровительных мероприятий в соответствии с требованиями действующих НПА.

Сведения для расчета степени повреждения:

год образования старого сухостоя: 2014 год;

основная причина повреждения древесины: трутовик окаймленный, трутовик ложный осиновый;

Дата проведения обследований 20.09.2017 г.

Исполнители работ по проведению лесопатологического обследования:

Руководитель ГКУ УР "Завьяловское лесничество"

Коробейникова О.В.

Заместитель руководителя ГКУ УР "Завьяловское лесничество"

Тютина А.С.

Лесничий Люкшудьинского участкового лесничества ГКУ УР "Завьяловское лесничество" Шудегов В.А.

Подпись \_\_\_\_\_

Подпись \_\_\_\_\_

Подпись \_\_\_\_\_



**Ведомость перечета деревьев назначенных в рубку**

ВРЕМЕННАЯ ПРОБНАЯ ПЛОЩАДЬ № \_\_\_\_\_

Субъект Российской Федерации Удмуртская Республика  
Лесничество (лесопарк) Завьяловское  
Участковое лесничество Люкшудьинское  
Урочище (лесная дача) \_\_\_\_\_  
Квартал 115 . Выдел 8 . Площадь 2,1  
Номер очага вредных организмов \_\_\_\_\_  
Размер пробной площади 2,1 га.  
Таксационная характеристика:  
тип леса СЛП/С2 ; состав 6ЛП2Б1ОС1Е ; возраст 35  
бонитет 2 ; полнота 0,6 ;  
запас на га 140 ; возобновление -

Время и причина ослабления лесного насаждения :  
2014г., трутовик окаймленный, трутовик ложный осиновый

Тип очага вредных организмов: эпизодический, хронический (подчеркнуть).

Фаза развития очага вредных организмов: начальная, нарастания численности, собственно  
вспышка, кризис (подчеркнуть).

Состояние лесного насаждения, намечаемые мероприятия:  
Состояние лесного насаждения ослабленное, требуется проведение выборочной санитарной  
рубки.

Исполнители работ по проведению лесопатологических обследований:

Руководитель ГКУ УР "Завьяловское лесничество"  
Заместитель руководителя ГКУ УР "Завьяловское лесничество"  
Лесничий Люкшудьинского участкового лесничества ГКУ УР "Завьяловское  
лесничество"

Дата составления документа

20.09.2017

Коробейникова О.В.

Тютина А.С.

Шудегов В.А.

Телефон

8(3412) 54-45-76

ВЕДОМОСТЬ ПЕРЕЧЕТА ДЕРЕВЬЕВ

Порода: Ель

Ступени толщины, см	Количество деревьев по категориям состояния, шт.															Всего деревьев по ступеням толщины			
	I	II	III	IV		V		VI			ветровал, бурелом			аварийные деревья			шт.	в т.ч. подлежат рубке, %	
				НЗ	З	НЗ	З	НЗ	З	О	НЗ	З	О	НЗ	З	О			НЗ
1	2	3	4	5	6	7	8	9	10	11	12	13	14	15	16	17	18	19	
8																		0	#ДЕЛО!
12																		0	#ДЕЛО!
16	5	2																7	0
20	2	3	2															7	0
24		1																1	0
28	1																	1	0
32																		0	#ДЕЛО!
36																		0	#ДЕЛО!
40																		0	#ДЕЛО!
44																		0	#ДЕЛО!
48																		0	#ДЕЛО!
52																		0	#ДЕЛО!
56																		0	#ДЕЛО!
60																		0	#ДЕЛО!
64																		0	#ДЕЛО!
68																		0	#ДЕЛО!
72																		0	#ДЕЛО!
Итого, кол. дер.	8	6	2	0	0	0	0	0	0	0	0	0	0	0	0	0	0	16	0
Итого, %	50	38	13	0	0	0	0	0	0	0	0	0	0	0	0	0	0		

Примечание: НЗ - незаселенное, З - заселенное, О - отработанное вредителями.

ВЕДОМОСТЬ ПЕРЕЧЕТА ДЕРЕВЬЕВ

Порода: Пихта

Ступени толщины, см	Количество деревьев по категориям состояния, шт.															Всего деревьев по ступеням толщины				
	I	II	III	IV		V		VI			ветровал, бурелом			аварийные деревья			шт.	в т.ч. подлежат рубке, %		
				НЗ	З	НЗ	З	НЗ	З	О	НЗ	З	О	НЗ	З	О			НЗ	З
1	2	3	4	5	6	7	8	9	10	11	12	13	14	15	16	17	18	19		
8																		0	#ДЕЛО!	
12																		0	#ДЕЛО!	
16																		0	#ДЕЛО!	
20																		0	#ДЕЛО!	
24																		0	#ДЕЛО!	
28																		0	#ДЕЛО!	
32																		0	#ДЕЛО!	
36																		0	#ДЕЛО!	
40																		0	#ДЕЛО!	
44																		0	#ДЕЛО!	
48																		0	#ДЕЛО!	
52																		0	#ДЕЛО!	
56																		0	#ДЕЛО!	
60																		0	#ДЕЛО!	
64																		0	#ДЕЛО!	
68																		0	#ДЕЛО!	
72																		0	#ДЕЛО!	
Итого, кол. дер.	0	0	0	0	0	0	0	0	0	0	0	0	0	0	0	0	0	0	#ДЕЛО!	
Итого, %	#####	#####	#####	#####	#####	#####	#####	#####	#####	#####	#####	#####	#####	#####	#####	#####	#####	#####		

Примечание: НЗ - незаселенное, З - заселенное, О - отработанное вредителями.

ВЕДОМОСТЬ ПЕРЕЧЕТА ДЕРЕВЬЕВ

Порода: Сосна

Ступени толщины, см	Количество деревьев по категориям состояния, шт.															Всего деревьев по ступеням толщины				
	I	II	III	IV		V		VI			ветровал, бурелом			аварийные деревья			шт.	в т.ч. подлежат рубке, %		
				НЗ	З	НЗ	З	НЗ	З	О	НЗ	З	О	НЗ	З	О			НЗ	З
1	2	3	4	5	6	7	8	9	10	11	12	13	14	15	16	17	18	19		
8																		0	#ДЕЛО!	
12																		0	#ДЕЛО!	
16																		0	#ДЕЛО!	
20																		0	#ДЕЛО!	
24																		0	#ДЕЛО!	
28																		0	#ДЕЛО!	
32																		0	#ДЕЛО!	
36																		0	#ДЕЛО!	
40																		0	#ДЕЛО!	
44																		0	#ДЕЛО!	
48																		0	#ДЕЛО!	
52																		0	#ДЕЛО!	
56																		0	#ДЕЛО!	
60																		0	#ДЕЛО!	
64																		0	#ДЕЛО!	
68																		0	#ДЕЛО!	
72																		0	#ДЕЛО!	
Итого, кол. дер.	0	0	0	0	0	0	0	0	0	0	0	0	0	0	0	0	0	0	#ДЕЛО!	
Итого, %	#####	#####	#####	#####	#####	#####	#####	#####	#####	#####	#####	#####	#####	#####	#####	#####	#####	#####		

Примечание: НЗ - незаселенное, З - заселенное, О - отработанное вредителями.

## ВЕДОМОСТЬ ПЕРЕЧЕТА ДЕРЕВЬЕВ

Порода: Береза

Ступени толщины, см	Количество деревьев по категориям состояния, шт.																	Всего деревьев по ступеням толщины	
	I	II	III	IV		V		VI			ветровал, бурелом			аварийные деревья			шт.	в т.ч. подлежат рубке, %	
				НЗ	З	НЗ	З	НЗ	З	О	НЗ	З	О	НЗ	З	О			
1	2	3	4	5	6	7	8	9	10	11	12	13	14	15	16	17	18	19	
8																	0	#ДЕЛ/О!	
12										1							1	100	
16	2	5	6	4		4				3							24	46	
20	3	2	2	9		3				2							21	67	
24	9	3	5	13		4				3							37	54	
28	9	5	2	10		3				2							31	48	
32	10	2	6	1		5				3							27	33	
36						1				1							2	100	
40						1											1	100	
44																	0	#ДЕЛ/О!	
48																	0	#ДЕЛ/О!	
52																	0	#ДЕЛ/О!	
56																	0	#ДЕЛ/О!	
60																	0	#ДЕЛ/О!	
64																	0	#ДЕЛ/О!	
68																	0	#ДЕЛ/О!	
72																	0	#ДЕЛ/О!	
Итого, кол. дер	33	17	21	37	0	21	0	0	0	15	0	0	0	0	0	0	144	51	
Итого, %	23	12	15	26	0	15	0	0	0	10	0	0	0	0	0	0			

Примечание: НЗ - незаселенное, З - заселенное, О - отработанное вредителями.

## ВЕДОМОСТЬ ПЕРЕЧЕТА ДЕРЕВЬЕВ

Порода: Осина

Ступени толщины, см	Количество деревьев по категориям состояния, шт.																	Всего деревьев по ступеням толщины	
	I	II	III	IV		V		VI			ветровал, бурелом			аварийные деревья			шт.	в т.ч. подлежат рубке, %	
				НЗ	З	НЗ	З	НЗ	З	О	НЗ	З	О	НЗ	З	О			
1	2	3	4	5	6	7	8	9	10	11	12	13	14	15	16	17	18	19	
8																	0	#ДЕЛ/О!	
12																	0	#ДЕЛ/О!	
16	1	5		5		3				3							17	65	
20		2	3	9		4				3							21	76	
24	1	2		10		5				6							24	88	
28	2			4		2				1							9	78	
32		3				1				1							5	40	
36		2															2	0	
40																	0	#ДЕЛ/О!	
44																	0	#ДЕЛ/О!	
48																	0	#ДЕЛ/О!	
52																	0	#ДЕЛ/О!	
56																	0	#ДЕЛ/О!	
60																	0	#ДЕЛ/О!	
64																	0	#ДЕЛ/О!	
68																	0	#ДЕЛ/О!	
72																	0	#ДЕЛ/О!	
Итого, кол. дер	4	14	3	28	0	15	0	0	0	14	0	0	0	0	0	0	78	73	
Итого, %	5	18	4	36	0	19	0	0	0	18	0	0	0	0	0	0			

Примечание: НЗ - незаселенное, З - заселенное, О - отработанное вредителями.

ВЕДОМОСТЬ ПЕРЕЧЕТА ДЕРЕВЬЕВ

Порода: Липа

Ступени толщины, см	Количество деревьев по категориям состояния, шт.																	Всего деревьев по ступеням толщины	
	I	II	III	IV		V		VI			ветровал, бурелом			аварийные деревья			шт.	в т.ч. подлежат рубке, %	
				НЗ	З	НЗ	З	НЗ	З	О	НЗ	З	О	НЗ	З	О			НЗ
1	2	3	4	5	6	7	8	9	10	11	12	13	14	15	16	17	18	19	
8																	0	#ДЕЛ/О!	
12																	0	#ДЕЛ/О!	
16	29	28	27														84	0	
20	24	25	25														74	0	
24	22	15	16														53	0	
28	12	14	16														42	0	
32	17	12	15														44	0	
36	16	18	15														49	0	
40																	0	#ДЕЛ/О!	
44																	0	#ДЕЛ/О!	
48																	0	#ДЕЛ/О!	
52																	0	#ДЕЛ/О!	
56																	0	#ДЕЛ/О!	
60																	0	#ДЕЛ/О!	
64																	0	#ДЕЛ/О!	
68																	0	#ДЕЛ/О!	
72																	0	#ДЕЛ/О!	
Итого, кол. дер.	120	112	114	0	0	0	0	0	0	0	0	0	0	0	0	0	346	0	
Итого, %	35	32	33	0	0	0	0	0	0	0	0	0	0	0	0	0			

Примечание: НЗ - незаселенное, З - заселенное, О - отработанное вредителями.

Порода: ВСЕГО

Ступени толщины, см	Количество деревьев по категориям состояния, шт.																	Всего деревьев по ступеням толщины	
	I	II	III	IV		V		VI			ветровал, бурелом			аварийные деревья			шт.	в т.ч. подлежат рубке, %	
				НЗ	З	НЗ	З	НЗ	З	О	НЗ	З	О	НЗ	З	О			НЗ
1	2	3	4	5	6	7	8	9	10	11	12	13	14	15	16	17	18	19	
8	0	0	0	0	0	0	0	0	0	0	0	0	0	0	0	0	0	#ДЕЛ/О!	
12	0	0	0	0	0	0	0	0	0	1	0	0	0	0	0	0	1	100	
16	37	40	33	9	0	7	0	0	0	6	0	0	0	0	0	0	132	17	
20	29	32	32	18	0	7	0	0	0	5	0	0	0	0	0	0	123	24	
24	32	21	21	23	0	9	0	0	0	9	0	0	0	0	0	0	115	36	
28	24	19	18	14	0	5	0	0	0	3	0	0	0	0	0	0	83	27	
32	27	17	21	1	0	6	0	0	0	4	0	0	0	0	0	0	76	14	
36	16	20	15	0	0	1	0	0	0	1	0	0	0	0	0	0	53	4	
40	0	0	0	0	0	1	0	0	0	0	0	0	0	0	0	0	1	100	
44	0	0	0	0	0	0	0	0	0	0	0	0	0	0	0	0	0	#ДЕЛ/О!	
48	0	0	0	0	0	0	0	0	0	0	0	0	0	0	0	0	0	#ДЕЛ/О!	
52	0	0	0	0	0	0	0	0	0	0	0	0	0	0	0	0	0	#ДЕЛ/О!	
56	0	0	0	0	0	0	0	0	0	0	0	0	0	0	0	0	0	#ДЕЛ/О!	
60	0	0	0	0	0	0	0	0	0	0	0	0	0	0	0	0	0	#ДЕЛ/О!	
64	0	0	0	0	0	0	0	0	0	0	0	0	0	0	0	0	0	#ДЕЛ/О!	
68	0	0	0	0	0	0	0	0	0	0	0	0	0	0	0	0	0	#ДЕЛ/О!	
72	0	0	0	0	0	0	0	0	0	0	0	0	0	0	0	0	0	#ДЕЛ/О!	
Итого, кол. дер.	165	149	140	65	0	36	0	0	0	29	0	0	0	0	0	0	584	22	
Итого, %	28	26	24	11	0	6	0	0	0	5	0	0	0	0	0	0			

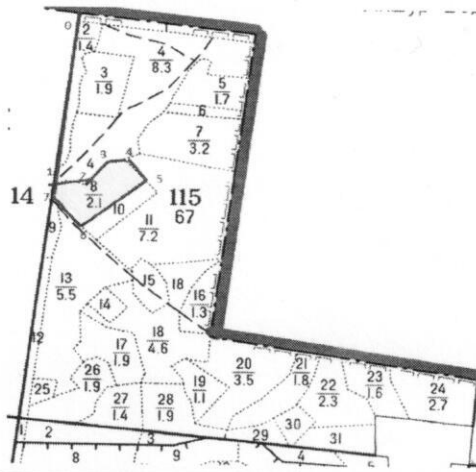
Примечание: НЗ - незаселенное, З - заселенное, О - отработанное вредителями.



Абрис участка

Завьяловского лесничества, Люкшудьинского уч. лесничества, кв.115 выд.8 п.л. 2.1 га

М 1:10000



№ выдела	Ленты (круговые площадки) пересчета				
	№ ленты (площадки)	длина, м	ширина, м	радиус, м	площадь, га

Номера точек	Координаты	Румбы линий	Длина, м
0->1	привязка	Ю 0	420
1->2	57.009208/52.995397	СВ 79	80
2->3	57.009201/52.996438	СВ 32	70
3->4	57.009623/52.997224	СВ 75	45
4->5	57.0097/52.997948	ЮВ 48	80
5->6	57.009261/52.998672	ЮЗ 43	200
6->7	57.008258/52.996343	СЗ 45	110
7->1	57.008904/52.995331	С 0	40

Исполнитель работ по проведению лесопатологических обследований:

Руководитель ГКУ УР "Завьяловское лесничество"  
Заместитель руководителя ГКУ УР "Завьяловское лесничество"  
Лесничий Люкшудьинского уч. лесничества

  
Коробейникова О.В.  
Тютина А.С.  
Шудегов В.А.

Дата составления документа 20.09.2017 Телефон 8(3412) 54-45-76