


УТВЕРЖДАЮ

Начальник отдела ОЗВЛ
Министерства природных ресурсов и
охраны окружающей среды
Удмуртской Республики

 В.Г. Митров
« 20 » марта 2018 г.

**Акт
лесопатологического обследования № 202**

лесных насаждений Завьяловского лесничества

Удмуртской Республики

Способ лесопатологического обследования: 1. Визуальный

2. Инструментальный

Место проведения

Участковое лесничество	Урочище (дача)	Квартал (кварталы)	Выдел (выделы)	Площадь, га
Люкшудьинское		144	6	6,2

Лесопатологическое обследование проведено на общей площади 1,6 га.

2. Инструментальное обследование лесного участка.

2.1. Фактическая таксационная характеристика лесного насаждения соответствует (не соответствует) (нужное подчеркнуть) таксационному описанию. Причины несоответствия: _____

Ведомость лесных участков с выявленными несоответствиями таксационным описаниям приведена в приложении 1 к Акту.

2.2. Состояние насаждений: с нарушенной устойчивостью с утраченной устойчивостью

причины повреждения: повреждение короедом – типографом, погодные условия

В том числе:

Заселено стволовыми вредителями

Вид вредителя	Порода	Встречаемость (% заселённых деревьев)	Степень заселения лесного насаждения (слабая, средняя, сильная)
Короед-типограф	ель	30	средняя

Отработано стволовыми вредителями

Вид вредителя	Порода	Встречаемость (% отработанных деревьев)
Короед-типограф	ель	8

Повреждено огнём

Вид пожара	Порода	Состояние корневых лап		Состояние корневой шейки		Подсушивание луба	
		процент повреждённых огнём корней	процент деревьев с данным повреждением	ожог корневой шейки по окружности (1/4; 2/4; 3/4; более 3/4)	процент деревьев с данным повреждением	по окружности (1/4; 2/4; 3/4; более 3/4)	процент деревьев с данным повреждением

Поражено болезнями

Вид болезни	Порода	Встречаемость (% поражённых деревьев)	Степень поражения лесного насаждения (слабая, средняя, сильная)

2.3. Выборке подлежит 36 % деревьев,
 в том числе:
 ослабленных _____ %
 сильно ослабленных _____ %
 усыхающих _____ %
 свежего сухостоя 21 %, в том числе: свежего ветровала _____ %
 свежего бурелома _____ %
 старого сухостоя 15 %, в том числе: старого бурелома _____ %
 старого ветровала _____ %
 аварийных _____ %

2.4. Полнота лесного насаждения после уборки деревьев, подлежащих рубке, составит 0,4

Критическая полнота для данной категории лесных насаждений составляет: 0,3

ЗАКЛЮЧЕНИЕС целью предотвращения негативных процессов или снижения ущерба от их воздействия назначено:

Участковое лесничество	Урочище (дача)	Квартал	Выдел	Площадь, выдела, га	Вид мероприятия	Площадь, мероприятия, га	Порода	Запас на выдел, кбм	Крайние сроки проведения
Люкшудьинское		144	6	6,2	ВСП	1,6	Е	28	2018
							Б	74	
							Ос	37	
Итого								139	

Ведомость перечета деревьев назначенных в рубку и абрис лесного участка прилагаются (приложение 2 и 3 к Акту)

Меры по обеспечению возобновления: сохранение подроста.

Мероприятия, необходимые для предупреждения повреждения или поражения смежных насаждений: своевременное проведение санитарно – оздоровительных мероприятий в соответствии с требованиями действующих НПА.

Сведения для расчета степени повреждения:

год образования старого сухостоя: 2014 год;

основная причина повреждения древесины: заселение короедом-типографом;

Дата проведения обследований 18.09.2017 г.

Исполнители работ по проведению лесопатологического обследования:

Руководитель ГКУ УР "Завьяловское лесничество"

Коробейникова О.В.

Заместитель руководителя ГКУ УР "Завьяловское лесничество"

Тютин А.С.

Лесничий Люкшудьинского участкового лесничества ГКУ УР

"Завьяловское лесничество" Шудегов В.А.

Подпись

Подпись

Подпись

Приложение 1.1
к акту лесопатологических обследований
Результаты проведения лесопатологических обследований лесных насаждений за сентябрь 2017 г.

Субъект Российской Федерации
Участковое лесничество

Удмуртская Республика
Люкшудьинское

Лесничество (лесопарк)
Урочище (лесная дача)

Завьяловское

1	2	3	4	5	6	7	Таксационная характеристика лесного насаждения										18	19	20	21	22	23	24	25	26	27	29	30	31	Рекомендуемые мероприятия			
							8	9	10	11	12	13	14	15	16	17														18	19	20	21
Номер квартала	Номер выдела	Площадь выдела, га	Целевое назначение лесов	Категория защитных лесов	Номер лесопатологического выдела	Площадь лесопатологического выдела, га	состав	порода	возраст	средняя высота, м	средний диаметр, см	тип леса	полнота	бонитет	запас, куб. м/га	Число деревьев на пробе, шт.	без признаков ослабления	ослабленные	сильно ослабленные	усыхающие	свежий сухостой	старый сухостой	свежий ветровал	старый ветровал	Свежий бурелом	Старый бурелом	Признаки повреждения деревьев	Доля поврежденных деревьев, %	Причина ослабления, повреждения	Подлежит рубке, %	вид	площадь, га	
144	6	6,2	эксп.		6	6,2	7Б10С2Е	Е	90	26	28	ЕЧ/ВЗ	0,6	2	210	59	21%	23%	17%	0%	30%	8%	0%	0%		612	39%	343	39%	ВСП	1,6		
							П								0	0	0%	0%	0%	0%	0%	0%	0%	0%					0%				
							С								0	0	0%	0%	0%	0%	0%	0%	0%	0%					0%				
							Б								297	26%	22%	23%	0%	15%	14%	0%	0%	0%	161	29%	820	29%					
							Ос								67	25%	18%	0%	0%	31%	26%	0%	0%	206	57%	820	57%						
							Лп								0	0	0%	0%	0%	0%	15%	0%	0%						0%				
							Итого								423	25%	22%	18%	0%	21%	15%	0%	0%						36%				

Примечание – Показатели, не соответствующие таксационному описанию отмечаются «*»

Исполнители работ по проведению лесопатологических обследований:

Руководитель ГКУ УР "Завьяловское лесничество" Подпись Коробейникова О.В.
Заместитель руководителя ГКУ УР "Завьяловское лесничество" Подпись Тютин А.С.

Лесничий Люкшудьинского участкового лесничества ГКУ УР "Завьяловское лесничество" Подпись Шудегов В.А.

Дата составления документа 18.09.2017 Телефон 8 (3412) 54-45-76

Ведомость перечета деревьев назначенных в рубку

ВРЕМЕННАЯ ПРОБНАЯ ПЛОЩАДЬ № _____

Субъект Российской Федерации Удмуртская Республика
Лесничество (лесопарк) Завьяловское
Участковое лесничество Люкшудьинское
Урочище (лесная дача) _____
Квартал 144 . Выдел 6 . Площадь 6.2
Номер очага вредных организмов _____
Размер пробной площади 1,6 га.

Таксационная характеристика:

тип леса ЕЧ/ВЗ ; состав 7Б1Ос2Е ; возраст 90
бонитет 2 ; полнота 0.6 ;
запас на га 210 ; возобновление 8Е2П; (15); 2 м; 3 тыс.шт/га.

Время и причина ослабления лесного насаждения :
2014г., заселением короедом-типографом, погодные условия

Тип очага вредных организмов: эпизодический, хронический (подчеркнуть).

Фаза развития очага вредных организмов: начальная, нарастания численности, собственно вспышка, кризис (подчеркнуть).

Состояние лесного насаждения, намечаемые мероприятия:

Состояние лесного насаждения ослабленное, требуется проведение выборочной санитарной рубки.

Исполнители работ по проведению лесопатологических обследований:

Руководитель ГКУ УР "Завьяловское лесничество"
Заместитель руководителя ГКУ УР "Завьяловское лесничество"
Лесничий Люкшудьинского участкового лесничества ГКУ УР "Завьяловское лесничество"

Дата составления документа

18.09.2017

Коробейникова О.В.

Тютин А.С.

Шудегов В.А.

Телефон 8(3412) 54-45-76

ВЕДОМОСТЬ ПЕРЕЧЕТА ДЕРЕВЬЕВ

Порода: Ель

Ступени толщины, см	Количество деревьев по категориям состояния, шт.															Всего деревьев по ступеням толщины			
	I	II	III	IV		V		VI			ветровал, бурелом			аварийные деревья			шт.	в т.ч. подлежат рубке, %	
				НЗ	З	НЗ	З	НЗ	З	О	НЗ	З	О	НЗ	З	О			
1	2	3	4	5	6	7	8	9	10	11	12	13	14	15	16	17	18	19	
8																		0	#ДЕЛ/0!
12																		0	#ДЕЛ/0!
16																	5	100	
20			5														5	0	
24				9													9	0	
28								8									8	100	
32		3	1														4	0	
36		3	2	1													6	0	
40		2		1													3	0	
44		1	3	0				4									10	60	
48		1	2	2				3									8	38	
52																	0	#ДЕЛ/0!	
56																	0	#ДЕЛ/0!	
60																	0	#ДЕЛ/0!	
64																	0	#ДЕЛ/0!	
68																	0	#ДЕЛ/0!	
72																	0	#ДЕЛ/0!	
Итого, кол. дер	10	13	13	0	0	0	15	0	0	8	0	0	0	0	0	0	59	39	
Итого, %	17	22	22	0	0	0	25	0	0	14	0	0	0	0	0	0			

Примечание: НЗ - незаселенное, З - заселенное, О - отработанное вредителями.

ВЕДОМОСТЬ ПЕРЕЧЕТА ДЕРЕВЬЕВ

Порода: Пихта

Ступени толщины, см	Количество деревьев по категориям состояния, шт.															Всего деревьев по ступеням толщины			
	I	II	III	IV		V		VI			ветровал, бурелом			аварийные деревья			шт.	в т.ч. подлежат рубке, %	
				НЗ	З	НЗ	З	НЗ	З	О	НЗ	З	О	НЗ	З	О			
1	2	3	4	5	6	7	8	9	10	11	12	13	14	15	16	17	18	19	
8																		0	#ДЕЛ/0!
12																		0	#ДЕЛ/0!
16																		0	#ДЕЛ/0!
20																		0	#ДЕЛ/0!
24																		0	#ДЕЛ/0!
28																		0	#ДЕЛ/0!
32																		0	#ДЕЛ/0!
36																		0	#ДЕЛ/0!
40																		0	#ДЕЛ/0!
44																		0	#ДЕЛ/0!
48																		0	#ДЕЛ/0!
52																		0	#ДЕЛ/0!
56																		0	#ДЕЛ/0!
60																		0	#ДЕЛ/0!
64																		0	#ДЕЛ/0!
68																		0	#ДЕЛ/0!
72																		0	#ДЕЛ/0!
Итого, кол. дер	0	0	0	0	0	0	0	0	0	0	0	0	0	0	0	0	0	0	#ДЕЛ/0!
Итого, %	####	####	####	####	####	####	####	####	####	####	####	####	####	####	####	####	####		

Примечание: НЗ - незаселенное, З - заселенное, О - отработанное вредителями.

ВЕДОМОСТЬ ПЕРЕЧЕТА ДЕРЕВЬЕВ

Порода: Сосна

Ступени толщины, см	Количество деревьев по категориям состояния, шт.															Всего деревьев по ступеням толщины			
	I	II	III	IV		V		VI			ветровал, бурелом			аварийные деревья			шт.	в т.ч. подлежат рубке, %	
				НЗ	З	НЗ	З	НЗ	З	О	НЗ	З	О	НЗ	З	О			
1	2	3	4	5	6	7	8	9	10	11	12	13	14	15	16	17	18	19	
8																		0	#ДЕЛ/0!
12																		0	#ДЕЛ/0!
16																		0	#ДЕЛ/0!
20																		0	#ДЕЛ/0!
24																		0	#ДЕЛ/0!
28																		0	#ДЕЛ/0!
32																		0	#ДЕЛ/0!
36																		0	#ДЕЛ/0!
40																		0	#ДЕЛ/0!
44																		0	#ДЕЛ/0!
48																		0	#ДЕЛ/0!
52																		0	#ДЕЛ/0!
56																		0	#ДЕЛ/0!
60																		0	#ДЕЛ/0!
64																		0	#ДЕЛ/0!
68																		0	#ДЕЛ/0!
72																		0	#ДЕЛ/0!
Итого, кол. дер	0	0	0	0	0	0	0	0	0	0	0	0	0	0	0	0	0	0	#ДЕЛ/0!
Итого, %	####	####	####	####	####	####	####	####	####	####	####	####	####	####	####	####	####		

Примечание: НЗ - незаселенное, З - заселенное, О - отработанное вредителями.

ВЕДОМОСТЬ ПЕРЕЧЕТА ДЕРЕВЬЕВ

Порода: Береза

Ступени толщины, см	Количество деревьев по категориям состояния, шт.																Всего деревьев по ступеням толщины	
	I	II	III	IV		V		VI			ветровал, бурелом			аварийные деревья			шт	в т.ч. подлежат рубке, %
				НЗ	З	НЗ	З	НЗ	З	О	НЗ	З	О	НЗ	З	О		
1	2	3	4	5	6	7	8	9	10	11	12	13	14	15	16	17	18	19
8																	0	#ДЕЛ/0!
12																	0	#ДЕЛ/0!
16																	0	#ДЕЛ/0!
20								15									15	100
24		15	19					13									47	28
28	45	15	19			12											91	13
32	13	12	10														35	0
36	5	16	17			7		15									60	37
40	8	5	5			7											25	28
44	6	3	2			8		5									24	54
48																	0	#ДЕЛ/0!
52																	0	#ДЕЛ/0!
56																	0	#ДЕЛ/0!
60																	0	#ДЕЛ/0!
64																	0	#ДЕЛ/0!
68																	0	#ДЕЛ/0!
72																	0	#ДЕЛ/0!
Итого, кол. дер	77	66	72	0	0	34	0	48	0	0	0	0	0	0	0	0	297	28
Итого, %	26	22	24	0	0	11	0	16	0	0	0	0	0	0	0	0		

Примечание: НЗ - незаселенное, З - заселенное, О - отработанное вредителями.

ВЕДОМОСТЬ ПЕРЕЧЕТА ДЕРЕВЬЕВ

Порода: Осина

Ступени толщины, см	Количество деревьев по категориям состояния, шт.																Всего деревьев по ступеням толщины	
	I	II	III	IV		V		VI			ветровал, бурелом			аварийные деревья			шт	в т.ч. подлежат рубке, %
				НЗ	З	НЗ	З	НЗ	З	О	НЗ	З	О	НЗ	З	О		
1	2	3	4	5	6	7	8	9	10	11	12	13	14	15	16	17	18	19
8																	0	#ДЕЛ/0!
12																	0	#ДЕЛ/0!
16						2											2	100
20	2																2	0
24	11																11	0
28	7	7															14	0
32	3	7															10	0
36	2					9		7									18	89
40						5		5									10	100
44																	0	#ДЕЛ/0!
48																	0	#ДЕЛ/0!
52																	0	#ДЕЛ/0!
56																	0	#ДЕЛ/0!
60																	0	#ДЕЛ/0!
64																	0	#ДЕЛ/0!
68																	0	#ДЕЛ/0!
72																	0	#ДЕЛ/0!
Итого, кол. дер	25	14	0	0	0	16	0	12	0	0	0	0	0	0	0	0	67	42
Итого, %	37	21	0	0	0	24	0	18	0	0	0	0	0	0	0	0		

Примечание: НЗ - незаселенное, З - заселенное, О - отработанное вредителями.

ВЕДОМОСТЬ ПЕРЕЧЕТА ДЕРЕВЬЕВ

Порода: Липа

Ступени толщины, см	Количество деревьев по категориям состояния, шт.																Всего деревьев по ступеням толщины		
	I	II	III	IV		V		VI			ветровал, бурелом			аварийные деревья			шт.	в т.ч. подлежат рубке, %	
				НЗ	З	НЗ	З	НЗ	З	О	НЗ	З	О	НЗ	З	О			
1	2	3	4	5	6	7	8	9	10	11	12	13	14	15	16	17	18	19	
8																	0	#ДЕЛ/О!	
12																	0	#ДЕЛ/О!	
16																	0	#ДЕЛ/О!	
20																	0	#ДЕЛ/О!	
24																	0	#ДЕЛ/О!	
28																	0	#ДЕЛ/О!	
32																	0	#ДЕЛ/О!	
36																	0	#ДЕЛ/О!	
40																	0	#ДЕЛ/О!	
44																	0	#ДЕЛ/О!	
48																	0	#ДЕЛ/О!	
52																	0	#ДЕЛ/О!	
56																	0	#ДЕЛ/О!	
60																	0	#ДЕЛ/О!	
64																	0	#ДЕЛ/О!	
68																	0	#ДЕЛ/О!	
72																	0	#ДЕЛ/О!	
Итого, кол. дер.	0	0	0	0	0	0	0	0	0	0	0	0	0	0	0	0	0	#ДЕЛ/О!	
Итого, %	#####	#####	#####	#####	#####	#####	#####	#####	#####	#####	#####	#####	#####	#####	#####	#####	#####		

Примечание: НЗ - незаселенное, З - заселенное, О - отработанные вредителями

Порода: ВСЕГО

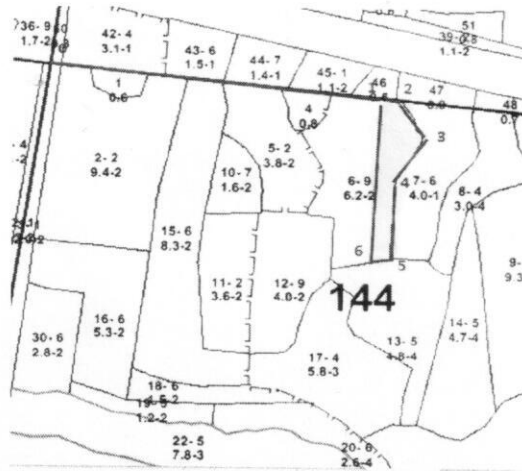
Ступени толщины, см	Количество деревьев по категориям состояния, шт.																Всего деревьев по ступеням толщины	
	I	II	III	IV		V		VI			ветровал, бурелом			аварийные деревья			шт.	в т.ч. подлежат рубке, %
				НЗ	З	НЗ	З	НЗ	З	О	НЗ	З	О	НЗ	З	О		
1	2	3	4	5	6	7	8	9	10	11	12	13	14	15	16	17	18	19
8	0	0	0	0	0	0	0	0	0	0	0	0	0	0	0	0	0	#ДЕЛ/О!
12	0	0	0	0	0	0	0	0	0	0	0	0	0	0	0	0	0	#ДЕЛ/О!
16	0	0	0	0	0	2	0	0	0	0	5	0	0	0	0	0	7	100
20	2	5	0	0	0	0	0	15	0	0	0	0	0	0	0	0	22	68
24	11	15	28	0	0	0	0	13	0	0	0	0	0	0	0	0	67	19
28	52	22	19	0	0	12	8	0	0	1	0	0	0	0	0	0	114	18
32	19	20	10	0	0	0	0	0	0	0	0	0	0	0	0	0	49	0
36	10	18	18	0	0	16	0	22	0	0	0	0	0	0	0	0	84	45
40	10	5	6	0	0	12	0	5	0	0	0	0	0	0	0	0	38	45
44	7	6	2	0	0	8	4	5	0	2	0	0	0	0	0	0	34	56
48	1	2	2	0	0	0	3	0	0	0	0	0	0	0	0	0	8	38
52	0	0	0	0	0	0	0	0	0	0	0	0	0	0	0	0	0	#ДЕЛ/О!
56	0	0	0	0	0	0	0	0	0	0	0	0	0	0	0	0	0	#ДЕЛ/О!
60	0	0	0	0	0	0	0	0	0	0	0	0	0	0	0	0	0	#ДЕЛ/О!
64	0	0	0	0	0	0	0	0	0	0	0	0	0	0	0	0	0	#ДЕЛ/О!
68	0	0	0	0	0	0	0	0	0	0	0	0	0	0	0	0	0	#ДЕЛ/О!
72	0	0	0	0	0	0	0	0	0	0	0	0	0	0	0	0	0	#ДЕЛ/О!
Итого, кол. дер.	112	93	85	0	0	50	15	60	0	8	0	0	0	0	0	0	423	31
Итого, %	26	22	20	0	0	12	4	14	0	2	0	0	0	0	0	0		

Примечание: НЗ - незаселенное, З - заселенное, О - отработанные вредителями

Абрис участка

Завьяловского лесничества, Люкшудьинского уч. лесничества, кв.144 выд.6 пл. 6.2 га

М 1:10000



№ выдела	Ленты (круговые площадки) пересчета				
	№ ленты (площадки)	длина, м	ширина, м	радиус, м	площадь, га

Номера точек	Координаты	Румбы линий	Длина, м
0->1	привязка	3 0	700
1->2	56.979059/53.046161	3 0	25
2->3	56.978984/53.046778	ЮВ 26	100
3->4	56.978135/53.04746	ЮЗ 25	100
4->5	56.977342/53.046182	ЮВ 04	190
5->6	56.975769/53.045565	ЮВ 79	40
6->1	56.975767/53.044915	С 0	370

Исполнитель работ по проведению лесопатологических обследований:

Руководитель ГКУ УР "Завьяловское лесничество"
Заместитель руководителя ГКУ УР "Завьяловское лесничество"
Лесничий Люкшудьинского уч. лесничества

Коробейникова О.В.
Тютина А.С.
Шудегов В.А.

Дата составления документа 18.09.2017 Телефон 8(3412) 54-45-76