


УТВЕРЖДАЮ

Начальник отдела ОЗВЛ

Министерства природных ресурсов и
охраны окружающей среды

Удмуртской Республики

 В.Г. Митров

« 20 » марта 2018 г.

Акт
лесопатологического обследования № 201

лесных насаждений Завьяловского лесничества

Удмуртской Республики

Способ лесопатологического обследования: 1. Визуальный

2. Инструментальный

Место проведения

Участковое лесничество	Урочище (дача)	Квартал (кварталы)	Выдел (выделы)	Площадь, га
Люкшудьинское		66	11	4,2

Лесопатологическое обследование проведено на общей площади 4,2 га.

2. Инструментальное обследование лесного участка.

2.1. Фактическая таксационная характеристика лесного насаждения соответствует (не соответствует) (нужное подчеркнуть) таксационному описанию. Причины несоответствия: _____

Ведомость лесных участков с выявленными несоответствиями таксационным описаниям приведена в приложении 1 к Акту.

2.2. Состояние насаждений: с нарушенной устойчивостью с утраченной устойчивостью

причины повреждения: повреждение короедом – типографом, трутовик настоящий, погодные условия

В том числе:

Заселено стволовыми вредителями

Вид вредителя	Порода	Встречаемость (% заселённых деревьев)	Степень заселения лесного насаждения (слабая, средняя, сильная)
Короед-типограф	ель	30	средняя

Отработано стволовыми вредителями

Вид вредителя	Порода	Встречаемость (% отработанных деревьев)

Повреждено огнём

Вид пожара	Порода	Состояние корневых лап		Состояние корневой шейки		Подсушивание луба	
		процент повреждённых огнём корней	процент деревьев с данным повреждением	ожог корневой шейки по окружности и (1/4; 2/4;3/4;более 3/4)	процент деревьев с данным повреждением	по окружности (1/4; 2/4;3/4;более 3/4)	процент деревьев с данным повреждением

Поражено болезнями

Вид болезни	Порода	Встречаемость (% поражённых деревьев)	Степень поражения лесного насаждения (слабая, средняя, сильная)
Трутовик настоящий	Б	20	слабая

2.3. Выборке подлежит 15 % деревьев,

в том числе:

ослабленных _____ %

сильно ослабленных _____ %

усыхающих 5 % Приказ МПР России от от 12.09.2016 г. № 470, п. 31.

свежего сухостоя 10 %,

в том числе: свежего ветровала _____ %

свежего бурелома %

старого сухостоя %

в том числе: старого бурелома _____ %

старого ветровала _____ % аварийных _____ %

2.4. Полнота лесного насаждения после уборки деревьев, подлежащих рубке, составит 0.6
Критическая полнота для данной категории лесных насаждений составляет: не
лимитируется

ЗАКЛЮЧЕНИЕС целью предотвращения негативных процессов или снижения ущерба от
их воздействия назначено:

Участковое лесничество	Урочи ще (дача)	Ква р- тал	Вы- дел	Площа дь, выдела, га	Вид мероп- риятия	Площадь, меропри- ятия, га	По- рода	Запас на выдел , кмб	Крайние сроки проведен ия
Люкшудьинс кое		66	11	4,2	СРВ	4,2	Е	88	2018
							Б	52	
							С	5	
Итого								145	

Ведомость перечета деревьев назначенных в рубку и абрис лесного участка прилагаются
(приложение 2 и 3 к Акту)

Меры по обеспечению возобновления: нет.

Мероприятия, необходимые для предупреждения повреждения или поражения смежных
насаждений: своевременное проведение санитарно – оздоровительных мероприятий в
соответствии с требованиями действующих НПА.

Сведения для расчета степени повреждения:

год образования старого сухостоя: 2014 год;

основная причина повреждения древесины: заселение короедом-типографом;

Дата проведения обследований 18.09.2017 г.

Исполнители работ по проведению лесопатологического обследования:

Руководитель ГКУ УР "Завьяловское лесничество"

Коробейникова О.В.

Заместитель руководителя ГКУ УР "Завьяловское лесничество"

Тютин А.С.

Лесничий Люкшудьинского участкового лесничества ГКУ УР

"Завьяловское лесничество" Шудегов В.А.

Подпись

Подпись

Подпись

к акту лесопатологических обследований
Результаты проведения лесопатологических обследований лесных насаждений за сентябрь 2017 г.

Субъект Российской Федерации
 Удмуртская Республика
 Люкшульское лесничество

Лесничество (лесопарк)
 Урочище (лесная дача)
 Завьяловское

1	2	3	4	5	6	7	Таксационная характеристика лесного насаждения										17	Распределение деревьев по категориям состояния, % от запаса										29	30	31	32	33		
							8	9	10	11	12	13	14	15	16	17		18	19	20	21	22	23	24	25	26	27						28	29
Номер квартала	Номер выдела	Площадь выдела, га	Целевое назначение лесов	Категория защитных лесов	Номер лесопатологического выдела	Площадь лесопатологического выдела, га	состав	попора	возраст	средняя высота, м	средний диаметр, см	тип леса	полнота	бонитет	запас, куб. м/га	Число деревьев на проб. шт.	без признаков ослабления	ослабленные	сильно ослабленные	усыхающие	свежий сухостой	старый сухостой	свежий ветровал	старый ветровал	свежий бурелом	старый бурелом	Признаки повреждения деревьев	Доля поврежденных деревьев, %	Причина ослабления, повреждения	Полжежит рубке, %	Рекомендуемые мероприятия			
66	11	4,2	защ.	осу.уча стки леса	11	4,2	Е	75	25	28	ЕСН/ДЗ	0,7	2	230	87	32%	41%	54%	0%	6%	24%	0%	0%	0%	0%	0%	612	30%	343	30%	ВСП	4,2		
				вокруг нас пункт тов.сапо в.товар			П								0	###	###	###	###	###	###	###	###	###	###	161	6%	820	6%					
							С								36	4%	54%	0%	6%	0%	0%	0%	0%	0%	0%	801	20%	355	20%					
							Б								78	34%	36%	9%	10%	11%	0%	0%	0%	0%	0%		0%							
							Ос								81	49%	51%	0%	0%	0%	0%	0%	0%	0%	0%		0%							
							Лп								0	###	###	###	###	###	###	###	###	###	###		0%							
							Итого								282	39%	36%	10%	5%	10%	0%	0%	0%	0%	0%		15%							

Примечание – Показатели, не соответствующие таксационному описанию отмечаются «*»

Исполнители работ по проведению лесопатологических обследований:

Руководитель ГКУ УР "Завьяловское лесничество" Подпись Коробейникова О.В.

Заместитель руководителя ГКУ УР "Завьяловское лесничество" Подпись Тютина А.С.

Лесничий Люкшульского участкового лесничества ГКУ

УР "Завьяловское лесничество" Подпись Шудегов В.А.

Дата составления документа 18.09.2017 Телефон 8 (912) 54-45-76

Ведомость перечета деревьев назначенных в рубку

ВРЕМЕННАЯ ПРОБНАЯ ПЛОЩАДЬ № _____

Субъект Российской Федерации Удмуртская Республика
Лесничество (лесопарк) Завьяловское
Участковое лесничество Люкшудьинское
Урочище (лесная дача) _____
Квартал 66 . Выдел 11 . Площадь 4,2
Номер очага вредных организмов _____
Размер пробной площади 1,5 га.
Таксационная характеристика:
тип леса ЕСН/ДЗ ; состав 6БЗЕ1С+Ос ; возраст 75
бонитет 2 ; полнота 0,7 ;
запас на га 230 ; возобновление 10Е; (20); 2 м; 1 тыс.шт/га .

Время и причина ослабления лесного насаждения :
2014г., заселением короедом-типографом, погодные условия, трутовик настоящий

Тип очага вредных организмов: эпизодический, хронический (подчеркнуть).

Фаза развития очага вредных организмов: начальная, нарастания численности, собственно вспышка, кризис (подчеркнуть).

Состояние лесного насаждения, намечаемые мероприятия:
Состояние лесного насаждения ослабленное, требуется проведение выборочной санитарной рубки.

Исполнители работ по проведению лесопатологических обследований:

Руководитель ГКУ УР "Завьяловское лесничество"
Заместитель руководителя ГКУ УР "Завьяловское лесничество"
Лесничий Люкшудьинского участкового лесничества ГКУ УР "Завьяловское лесничество"

Дата составления документа

18.09.2017

Коробейникова О.В.

Тютина А.С.

Шудегов В.А.

Телефон

8(3412) 54-45-76

ВЕДОМОСТЬ ПЕРЕЧЕТА ДЕРЕВЬЕВ

Оборотная сторона

Порода: Ель

Ступени толщины, см	Количество деревьев по категориям состояния, шт.															Всего деревьев по ступеням толщины		
	I	II	III	IV		V		VI			ветровал, бурелом			аварийные деревья			шт.	в т.ч. подлежат рубке, %
				НЗ	З	НЗ	З	НЗ	З	О	НЗ	З	О	НЗ	З	О		
1	2	3	4	5	6	7	8	9	10	11	12	13	14	15	16	17	18	19
8																	0	#ДЕЛ/О!
12		1															1	0
16		1			4		4										9	89
20	1	1			3		1										6	67
24	1				3		2										6	83
28	1		1				3										5	60
32							3										3	100
36	8	9	7		2		4										30	20
40	9	2	2				3										16	19
44	3		5														8	0
48							3										3	100
52																	0	#ДЕЛ/О!
56																	0	#ДЕЛ/О!
60																	0	#ДЕЛ/О!
64																	0	#ДЕЛ/О!
68																	0	#ДЕЛ/О!
72																	0	#ДЕЛ/О!
Итого, кол. дер.	23	14	15	0	12	0	23	0	0	0	0	0	0	0	0	0	87	40
Итого, %	26	16	17	0	14	0	26	0	0	0	0	0	0	0	0	0		

Примечание: НЗ - незаселенное, З - заселенное, О - отработанное вредителями.

ВЕДОМОСТЬ ПЕРЕЧЕТА ДЕРЕВЬЕВ

Оборотная сторона

Порода: Пихта

Ступени толщины, см	Количество деревьев по категориям состояния, шт.															Всего деревьев по ступеням толщины		
	I	II	III	IV		V		VI			ветровал, бурелом			аварийные деревья			шт.	в т.ч. подлежат рубке, %
				НЗ	З	НЗ	З	НЗ	З	О	НЗ	З	О	НЗ	З	О		
1	2	3	4	5	6	7	8	9	10	11	12	13	14	15	16	17	18	19
8																	0	#ДЕЛ/О!
12																	0	#ДЕЛ/О!
16																	0	#ДЕЛ/О!
20																	0	#ДЕЛ/О!
24																	0	#ДЕЛ/О!
28																	0	#ДЕЛ/О!
32																	0	#ДЕЛ/О!
36																	0	#ДЕЛ/О!
40																	0	#ДЕЛ/О!
44																	0	#ДЕЛ/О!
48																	0	#ДЕЛ/О!
52																	0	#ДЕЛ/О!
56																	0	#ДЕЛ/О!
60																	0	#ДЕЛ/О!
64																	0	#ДЕЛ/О!
68																	0	#ДЕЛ/О!
72																	0	#ДЕЛ/О!
Итого, кол. дер.	0	0	0	0	0	0	0	0	0	0	0	0	0	0	0	0	0	#ДЕЛ/О!
Итого, %	#####	#####	#####	#####	#####	#####	#####	#####	#####	#####	#####	#####	#####	#####	#####	#####	#####	

Примечание: НЗ - незаселенное, З - заселенное, О - отработанное вредителями.

Оборотная сторона

ВЕДОМОСТЬ ПЕРЕЧЕТА ДЕРЕВЬЕВ

Порода: Сосна

Ступени толщины, см	Количество деревьев по категориям состояния, шт.															Всего деревьев по ступеням толщины		
	I	II	III	IV		V		VI			ветровал, бурелом			аварийные деревья			шт.	в т.ч. подлежат рубке, %
				НЗ	З	НЗ	З	НЗ	З	О	НЗ	З	О	НЗ	З	О		
1	2	3	4	5	6	7	8	9	10	11	12	13	14	15	16	17	18	19
8																	0	#ДЕЛ/О!
12																	0	#ДЕЛ/О!
16																	0	#ДЕЛ/О!
20																	0	#ДЕЛ/О!
24																	0	#ДЕЛ/О!
28				3													3	100
32	13	9															22	0
36	2	9															11	0
40																	0	#ДЕЛ/О!
44																	0	#ДЕЛ/О!
48																	0	#ДЕЛ/О!
52																	0	#ДЕЛ/О!
56																	0	#ДЕЛ/О!
60																	0	#ДЕЛ/О!
64																	0	#ДЕЛ/О!
68																	0	#ДЕЛ/О!
72																	0	#ДЕЛ/О!
Итого, кол. дер.	15	18	0	3	0	0	0	0	0	0	0	0	0	0	0	0	36	8
Итого, %	42	50	0	8	0	0	0	0	0	0	0	0	0	0	0	0		

Примечание: НЗ - незаселенное, З - заселенное, О - отработанное вредителями.

ВЕДОМОСТЬ ПЕРЕЧЕТА ДЕРЕВЬЕВ

Порода: Береза

Ступени толщины, см	Количество деревьев по категориям состояния, шт.															Всего деревьев по ступеням толщины		
	I	II	III	IV		V		VI			ветровал, бурелом			аварийные деревья			шт	в т.ч. подлежат рубке, %
				НЗ	З	НЗ	З	НЗ	З	О	НЗ	З	О	НЗ	З	О		
1	2	3	4	5	6	7	8	9	10	11	12	13	14	15	16	17	18	19
8																	0	#ДЕЛ/О!
12	1																1	0
16		1															1	0
20	1																1	0
24	1	5															6	0
28	2	5		1													8	13
32	13	1		1		1											16	13
36		2		1		1											4	50
40	7	5		2		2											16	25
44	5	10	5	2		3											25	20
48																	0	#ДЕЛ/О!
52																	0	#ДЕЛ/О!
56																	0	#ДЕЛ/О!
60																	0	#ДЕЛ/О!
64																	0	#ДЕЛ/О!
68																	0	#ДЕЛ/О!
72																	0	#ДЕЛ/О!
Итого, кол. дер.	30	29	5	7	0	7	0	0	0	0	0	0	0	0	0	0	78	18
Итого, %	38	37	6	9	0	9	0	0	0	0	0	0	0	0	0	0		

Примечание: НЗ - незаселенное, З - заселенное, О - отработанное вредителями.

ВЕДОМОСТЬ ПЕРЕЧЕТА ДЕРЕВЬЕВ

Порода: Осина

Ступени толщины, см	Количество деревьев по категориям состояния, шт.															Всего деревьев по ступеням толщины		
	I	II	III	IV		V		VI			ветровал, бурелом			аварийные деревья			шт	в т.ч. подлежат рубке, %
				НЗ	З	НЗ	З	НЗ	З	О	НЗ	З	О	НЗ	З	О		
1	2	3	4	5	6	7	8	9	10	11	12	13	14	15	16	17	18	19
8																	0	#ДЕЛ/О!
12																	0	#ДЕЛ/О!
16																	0	#ДЕЛ/О!
20																	0	#ДЕЛ/О!
24																	0	#ДЕЛ/О!
28		9															9	0
32	12																12	0
36		15															15	0
40	26	19															45	0
44																	0	#ДЕЛ/О!
48																	0	#ДЕЛ/О!
52																	0	#ДЕЛ/О!
56																	0	#ДЕЛ/О!
60																	0	#ДЕЛ/О!
64																	0	#ДЕЛ/О!
68																	0	#ДЕЛ/О!
72																	0	#ДЕЛ/О!
Итого, кол. дер.	38	43	0	0	0	0	0	0	0	0	0	0	0	0	0	0	81	0
Итого, %	47	53	0	0	0	0	0	0	0	0	0	0	0	0	0	0		

Примечание: НЗ - незаселенное, З - заселенное, О - отработанное вредителями.

ВЕДОМОСТЬ ПЕРЕЧЕТА ДЕРЕВЬЕВ

Порода: Липа

Ступени толщины, см	Количество деревьев по категориям состояния, шт.																Всего деревьев по ступеням толщины		
	I	II	III	IV		V		VI			ветровал, бурелом			аварийные деревья			шт	в т.ч. подлежат рубке, %	
				НЗ	З	НЗ	З	НЗ	З	О	НЗ	З	О	НЗ	З	О			
8	2	3	4	5	6	7	8	9	10	11	12	13	14	15	16	17	18	19	
12																	0	#ДЕЛО!	
16																	0	#ДЕЛО!	
20																	0	#ДЕЛО!	
24																	0	#ДЕЛО!	
28																	0	#ДЕЛО!	
32																	0	#ДЕЛО!	
36																	0	#ДЕЛО!	
40																	0	#ДЕЛО!	
44																	0	#ДЕЛО!	
48																	0	#ДЕЛО!	
52																	0	#ДЕЛО!	
56																	0	#ДЕЛО!	
60																	0	#ДЕЛО!	
64																	0	#ДЕЛО!	
68																	0	#ДЕЛО!	
72																	0	#ДЕЛО!	
Итого, кол. дер.	0	0	0	0	0	0	0	0	0	0	0	0	0	0	0	0	0	#ДЕЛО!	
Итого, %	#####	#####	#####	#####	#####	#####	#####	#####	#####	#####	#####	#####	#####	#####	#####	#####	#####	#####	#ДЕЛО!

Примечание: НЗ - незаселенное, З - заселенное, О - отработанное вредителями

Порода: ВСЕГО

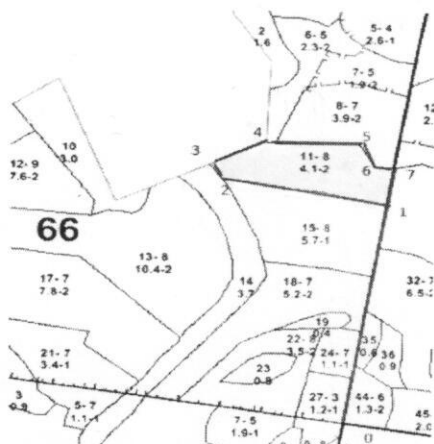
Ступени толщины, см	Количество деревьев по категориям состояния, шт.																Всего деревьев по ступеням толщины		
	I	II	III	IV		V		VI			ветровал, бурелом			аварийные деревья			шт	в т.ч. подлежат рубке, %	
				НЗ	З	НЗ	З	НЗ	З	О	НЗ	З	О	НЗ	З	О			
8	2	3	4	5	6	7	8	9	10	11	12	13	14	15	16	17	18	19	
12	0	0	0	0	0	0	0	0	0	0	0	0	0	0	0	0	0	0	#ДЕЛО!
16	0	2	0	0	4	0	4	0	0	0	0	0	0	0	0	0	2	0	#ДЕЛО!
20	2	1	0	0	3	0	1	0	0	0	0	0	0	0	0	0	10	80	
24	2	5	0	0	3	0	2	0	0	0	0	0	0	0	0	0	7	57	
28	3	14	1	4	0	0	3	0	0	0	0	0	0	0	0	0	12	42	
32	38	10	0	1	0	1	3	0	0	0	0	0	0	0	0	0	25	28	
36	10	35	7	1	2	1	4	0	0	0	0	0	0	0	0	0	53	9	
40	42	26	2	2	0	2	3	0	0	0	0	0	0	0	0	0	60	13	
44	8	10	10	2	0	3	0	0	0	0	0	0	0	0	0	0	77	9	
48	0	0	0	0	0	0	3	0	0	0	0	0	0	0	0	0	33	15	
52	0	0	0	0	0	0	0	0	0	0	0	0	0	0	0	0	3	100	
56	0	0	0	0	0	0	0	0	0	0	0	0	0	0	0	0	0	#ДЕЛО!	
60	0	0	0	0	0	0	0	0	0	0	0	0	0	0	0	0	0	#ДЕЛО!	
64	0	0	0	0	0	0	0	0	0	0	0	0	0	0	0	0	0	#ДЕЛО!	
68	0	0	0	0	0	0	0	0	0	0	0	0	0	0	0	0	0	#ДЕЛО!	
72	0	0	0	0	0	0	0	0	0	0	0	0	0	0	0	0	0	#ДЕЛО!	
Итого, кол. дер.	106	104	20	10	12	7	23	0	0	0	0	0	0	0	0	0	282	18	
Итого, %	38	37	7	4	4	2	8	0	0	0	0	0	0	0	0	0	0	0	

Примечание: НЗ - незаселенное, З - заселенное, О - отработанное вредителями

Абрис участка

Завьяловского лесничества, Люкшудьинского уч. лесничества, кв.66 выд.11 пл. 4,2 га

М 1:10000



№ выдела	Ленты (круговые площадки) пересчета				
	№ ленты (площадки)	длина, м	ширина, м	радиус, м	площадь, га
11	1	1000	15		1,5

Номера точек	Координаты	Румбы линий	Длина, м
0->1	привязка	С 0	610
1->2	56.963208/52.882198	З 0	350
2->3	56.963732/52.875468	ЮЗ 38	40
3->4	56.964057/52.875033	СВ 55	130
4->5	56.964622/52.877316	СВ 80	200
5->6	56.964582/52.881359	ЮВ 34	60
6->7	56.964139/52.88194	СВ 87	40
7->1	56.964058/52.882672	Ю 0	90

Исполнитель работ по проведению лесопатологических обследований:

Руководитель ГКУ УР "Завьяловское лесничество"

Заместитель руководителя ГКУ УР "Завьяловское лесничество"

Лесничий Люкшудьинского уч. лесничества

Коробейникова О.В.

Тютина А.С.

Шудегов В.А.

Дата составления документа

18.09.2017 Телефон

8(3412) 54-45-76