


УТВЕРЖДАЮ

Начальник отдела ОЗВЛ  
Министерства природных ресурсов и  
охраны окружающей среды  
Удмуртской Республики

 В.Г. Митров  
« 20 » марта 2018 г.

**Акт  
лесопатологического обследования № 198**

лесных насаждений Завьяловского лесничества

Удмуртской Республики

Способ лесопатологического обследования: 1. Визуальный

2. Инструментальный

**Место проведения**

Участковое лесничество	Урочище (дача)	Квартал (кварталы)	Выдел (выделы)	Площадь, га
Люкшудьинское		111	30	5,4

Лесопатологическое обследование проведено на общей площади 5,4 га.

## 2. Инструментальное обследование лесного участка.

2.1. Фактическая таксационная характеристика лесного насаждения соответствует (не соответствует) (нужное подчеркнуть) таксационному описанию. Причины несоответствия: \_\_\_\_\_

Ведомость лесных участков с выявленными несоответствиями таксационным описаниям приведена в приложении 1 к Акту.

2.2. Состояние насаждений: с нарушенной устойчивостью  с утраченной устойчивостью

причины повреждения: заселением короедом-типографом, погодные условия

В том числе:

Заселено стволовыми вредителями

Вид вредителя	Порода	Встречаемость (% заселённых деревьев)	Степень заселения лесного насаждения (слабая, средняя, сильная)
Короед-типограф	ель	27	средняя

Отработано стволовыми вредителями

Вид вредителя	Порода	Встречаемость (% отработанных деревьев)

Повреждено огнём

Вид пожара	Порода	Состояние корневых лап		Состояние корневой шейки		Подсушивание луба	
		процент повреждённых огнём корней	процент деревьев с данным повреждением	ожог корневой шейки по окружности (1/4; 2/4;3/4;более 3/4)	процент деревьев с данным повреждением	по окружности (1/4; 2/4;3/4;более 3/4)	процент деревьев с данным повреждением

Поражено болезнями

Вид болезни	Порода	Встречаемость (% поражённых деревьев)	Степень поражения лесного насаждения (слабая, средняя, сильная)

2.3. Выборке подлежит 16 % деревьев,

в том числе:

ослабленных \_\_\_\_\_ %

сильно ослабленных \_\_\_\_\_ %

усыхающих 6 % Приказ МПР России от от 12.09.2016 г. № 470, п. 31.

свежего сухостоя 10 %,

в том числе: свежего ветровала \_\_\_\_\_ %

свежего бурелома \_\_\_\_\_ %

старого сухостоя \_\_\_\_\_ %

в том числе: старого бурелома \_\_\_\_\_ %

старого ветровала \_\_\_\_\_ %

аварийных \_\_\_\_\_ %

2.4. Полнота лесного насаждения после уборки деревьев, подлежащих рубке, составит 0.5

Критическая полнота для данной категории лесных насаждений составляет: не лимитируется

ЗАКЛЮЧЕНИЕ С целью предотвращения негативных процессов или снижения ущерба от их воздействия назначено:

Участковое лесничество	Урочище (дача)	Квартал	Выдел	Площадь, выдела, га	Вид мероприятия	Площадь, мероприятия, га	Порода	Запас на выдел, кубм	Крайние сроки проведения
Люкшудьинское		111	30	5,4	СРВ	5,4	Е	64	2018
							<b>Б</b>	<b>109</b>	
<b>Итого</b>								<b>173</b>	

Ведомость перечета деревьев назначенных в рубку и абрис лесного участка прилагаются (приложение 2 и 3 к Акту)

Меры по обеспечению возобновления: сохранение подроста.

Мероприятия, необходимые для предупреждения повреждения или поражения смежных насаждений: своевременное проведение санитарно – оздоровительных мероприятий в соответствии с требованиями действующих НПА.

Сведения для расчета степени повреждения:

год образования старого сухостоя: 2014 год;

основная причина повреждения древесины: заселение короедом-типографом;

Дата проведения обследований 18.09.2017 г.

Исполнители работ по проведению лесопатологического обследования:

Руководитель ГКУ УР "Завьяловское лесничество"

Коробейникова О.В.

Заместитель руководителя ГКУ УР "Завьяловское лесничество"

Тютин А.С.

Лесничий Люкшудьинского участкового лесничества ГКУ УР

"Завьяловское лесничество" Шудегов В.А.

Подпись

Подпись

Подпись

Приложение Г.1  
к акту лесопатологических обследований  
**Результаты проведения лесопатологических обследований лесных насаждений за сентябрь 2017 г.**

Субъект Российской Федерации  
Участковое лесничество

Удмуртская Республика  
Люкшудьинское

Лесничество (лесозарк)  
Урочище (лесная дача)

Завьяловское

1	2	3	4	5	6	7	Таксационная характеристика лесного насаждения										17	Распределение деревьев по категориям состояния, % от запаса										31	Рекомендуемые меры								
							8	9	10	11	12	13	14	15	16	18		19	20	21	22	23	24	25	26	27	27		29	30	32	33					
Номер квартала	Номер выдела	Площадь выдела, га	Целевое назначение лесов	Категория защитных лесов	Номер лесопатологического выдела	Площадь лесопатологического выдела, га	состав	попада	возраст	средняя высота, м	средний диаметр, см	тип леса	плотность	бонитет	запас, куб. м/га	Число деревьев на пробе, шт.	без признаков ослабления	ослабленные	сильно ослабленные	усыхающие	свежий сухостой	старый сухостой	свежий ветровал	старый ветровал	Свежий бурелом	Старый бурелом	Признаки повреждения деревьев	Доля поврежденных деревьев, %	Причина ослабления, повреждения	Подлежит рубке, %	вид	площадь, га					
111	30	5,4		огу.участк и леса вокруг нас.пункто в,с.слов.то вар	30	5,4	9Б1Е+Лп	Е	85	26	28	ЕЛП/С2	0,6	2	200	55	29%	24%	19%	14%	13%	0%	0%	0%			612	27%	343	27%	ВСР	5,4					
								П								0	####	####	####	####	####	####	####	####							####						
								С								0	####	####	####	####	####	####	####	####							####						
								Б								154	24%	32%	31%	4%	9%	0%	0%				161	13%	820	13%							
								Ос								0	####	####	####	####	####	####	####	####							####						
								Лп								15	19%	81%	0%	0%	0%	0%	0%							####							
																ИТОГО	224	25%	32%	27%	6%	10%	0%	0%							16%						

Примечание – Показатели, не соответствующие таксационному описанию отмечаются «\*»

Исполнители работ по проведению лесопатологических обследований:

Руководитель ГКУ УР "Завьяловское лесничество" Подпись Коробейникова О.В.

Заместитель руководителя ГКУ УР "Завьяловское лесничество" Подпись Тютина А.С.

Лесничий Люкшудьинского участкового лесничества ГКУ УР "Завьяловское лесничество" Подпись Шудегов В.А.

Дата составления документа 18.09.2017 Телефон 8 (3412) 54-45-76

**Ведомость перечета деревьев назначенных в рубку**

ВРЕМЕННАЯ ПРОБНАЯ ПЛОЩАДЬ № \_\_\_\_\_

Субъект Российской Федерации Удмуртская Республика  
Лесничество (лесопарк) Завьяловское  
Участковое лесничество Люкшудьинское  
Урочище (лесная дача) \_\_\_\_\_  
Квартал 111 . Выдел 30 . Площадь 5,4  
Номер очага вредных организмов \_\_\_\_\_  
Размер пробной площади 1,5 га.

Таксационная характеристика:

тип леса ЕЛП/С2 ; состав 9Б1Е+Лп ; возраст 85  
бонитет 2 ; полнота 0,6 ;  
запас на га 200 ; возобновление 10Е; (35); 8 м; 4 тыс.шт/га .

Время и причина ослабления лесного насаждения :  
2014г., заселением короедом-типографом, погодные условия

Тип очага вредных организмов: эпизодический, хронический (подчеркнуть).

Фаза развития очага вредных организмов: начальная, нарастания численности, собственно вспышка, кризис (подчеркнуть).

Состояние лесного насаждения, намечаемые мероприятия:

Состояние лесного насаждения ослабленное, требуется проведение выборочной санитарной рубки.

Исполнители работ по проведению лесопатологических обследований:

Руководитель ГКУ УР "Завьяловское лесничество"  
Заместитель руководителя ГКУ УР "Завьяловское лесничество"  
Лесничий Люкшудьинского участкового лесничества ГКУ УР "Завьяловское лесничество"

Дата составления документа

18.09.2017

Коробейникова О.В.

Тютина А.С.

Шудегов В.А.

Телефон 8(3412) 54-45-76

ВЕДОМОСТЬ ПЕРЕЧЕТА ДЕРЕВЬЕВ

Порода: Ель

Ступени толщины, см	Количество деревьев по категориям состояния, шт.															Всего деревьев по ступеням толщины		
	I	II	III	IV		V		VI			ветровал, бурелом			аварийные деревья			шт	в т.ч. подлежат рубке, %
				НЗ	З	НЗ	З	НЗ	З	О	НЗ	З	О	НЗ	З	О		
1	2	3	4	5	6	7	8	9	10	11	12	13	14	15	16	17	18	19
8																	0	#ДЕЛ/0!
12																	0	#ДЕЛ/0!
16																	0	#ДЕЛ/0!
20	1	2					4										7	57
24	2				1												3	33
28					1		3										4	100
32	6	4			1		1										12	17
36	2	3			5		3										13	62
40	5	4	7														16	0
44																	0	#ДЕЛ/0!
48																	0	#ДЕЛ/0!
52																	0	#ДЕЛ/0!
56																	0	#ДЕЛ/0!
60																	0	#ДЕЛ/0!
64																	0	#ДЕЛ/0!
68																	0	#ДЕЛ/0!
72																	0	#ДЕЛ/0!
Итого, кол. дер	16	13	7	0	8	0	11	0	0	0	0	0	0	0	0	0	55	35
Итого, %	29	24	13	0	15	0	20	0	0	0	0	0	0	0	0	0		

Примечание: НЗ - незаселенное, З - заселенное, О - отработанное вредителями.

ВЕДОМОСТЬ ПЕРЕЧЕТА ДЕРЕВЬЕВ

Порода: Пихта

Ступени толщины, см	Количество деревьев по категориям состояния, шт.															Всего деревьев по ступеням толщины		
	I	II	III	IV		V		VI			ветровал, бурелом			аварийные деревья			шт	в т.ч. подлежат рубке, %
				НЗ	З	НЗ	З	НЗ	З	О	НЗ	З	О	НЗ	З	О		
1	2	3	4	5	6	7	8	9	10	11	12	13	14	15	16	17	18	19
8																	0	#ДЕЛ/0!
12																	0	#ДЕЛ/0!
16																	0	#ДЕЛ/0!
20																	0	#ДЕЛ/0!
24																	0	#ДЕЛ/0!
28																	0	#ДЕЛ/0!
32																	0	#ДЕЛ/0!
36																	0	#ДЕЛ/0!
40																	0	#ДЕЛ/0!
44																	0	#ДЕЛ/0!
48																	0	#ДЕЛ/0!
52																	0	#ДЕЛ/0!
56																	0	#ДЕЛ/0!
60																	0	#ДЕЛ/0!
64																	0	#ДЕЛ/0!
68																	0	#ДЕЛ/0!
72																	0	#ДЕЛ/0!
Итого, кол. дер	0	0	0	0	0	0	0	0	0	0	0	0	0	0	0	0	0	#ДЕЛ/0!
Итого, %	#####	#####	#####	#####	#####	#####	#####	#####	#####	#####	#####	#####	#####	#####	#####	#####	#####	

Примечание: НЗ - незаселенное, З - заселенное, О - отработанное вредителями.

ВЕДОМОСТЬ ПЕРЕЧЕТА ДЕРЕВЬЕВ

Порода: Сосна

Ступени толщины, см	Количество деревьев по категориям состояния, шт.															Всего деревьев по ступеням толщины		
	I	II	III	IV		V		VI			ветровал, бурелом			аварийные деревья			шт	в т.ч. подлежат рубке, %
				НЗ	З	НЗ	З	НЗ	З	О	НЗ	З	О	НЗ	З	О		
1	2	3	4	5	6	7	8	9	10	11	12	13	14	15	16	17	18	19
8																	0	#ДЕЛ/0!
12																	0	#ДЕЛ/0!
16																	0	#ДЕЛ/0!
20																	0	#ДЕЛ/0!
24																	0	#ДЕЛ/0!
28																	0	#ДЕЛ/0!
32																	0	#ДЕЛ/0!
36																	0	#ДЕЛ/0!
40																	0	#ДЕЛ/0!
44																	0	#ДЕЛ/0!
48																	0	#ДЕЛ/0!
52																	0	#ДЕЛ/0!
56																	0	#ДЕЛ/0!
60																	0	#ДЕЛ/0!
64																	0	#ДЕЛ/0!
68																	0	#ДЕЛ/0!
72																	0	#ДЕЛ/0!
Итого, кол. дер	0	0	0	0	0	0	0	0	0	0	0	0	0	0	0	0	0	#ДЕЛ/0!
Итого, %	#####	#####	#####	#####	#####	#####	#####	#####	#####	#####	#####	#####	#####	#####	#####	#####	#####	

Примечание: НЗ - незаселенное, З - заселенное, О - отработанное вредителями.

ВЕДОМОСТЬ ПЕРЕЧЕТА ДЕРЕВЬЕВ

Порода: Береза

Ступени толщины, см	Количество деревьев по категориям состояния, шт																Всего деревьев по ступеням толщины	
	I	II	III	IV		V		VI			ветровал, бурелом			аварийные деревья			шт.	в т.ч. подсжат рубке, %
				НЗ	З	НЗ	З	НЗ	З	О	НЗ	З	О	НЗ	З	О		
1	2	3	4	5	6	7	8	9	10	11	12	13	14	15	16	17	18	19
8																	0	#ДЕЛ/0!
12																	0	#ДЕЛ/0!
16																	0	#ДЕЛ/0!
20					4	3											7	100
24		7	8														15	0
28	1	2															3	0
32						5											5	100
36	5			1													6	17
40		15	19	2		4											40	15
44	15	15	15			2											47	4
48	10	10	6	2		3											31	16
52																	0	#ДЕЛ/0!
56																	0	#ДЕЛ/0!
60																	0	#ДЕЛ/0!
64																	0	#ДЕЛ/0!
68																	0	#ДЕЛ/0!
72																	0	#ДЕЛ/0!
Итого, кол. дер.	31	49	48	5	4	17	0	0	0	0	0	0	0	0	0	0	154	17
Итого, %	20	32	31	3	3	11	0	0	0	0	0	0	0	0	0	0		

Примечание: НЗ - незаселенное, З - заселенное, О - отработанное вредителями.

ВЕДОМОСТЬ ПЕРЕЧЕТА ДЕРЕВЬЕВ

Порода: Осина

Ступени толщины, см	Количество деревьев по категориям состояния, шт																Всего деревьев по ступеням толщины	
	I	II	III	IV		V		VI			ветровал, бурелом			аварийные деревья			шт.	в т.ч. подсжат рубке, %
				НЗ	З	НЗ	З	НЗ	З	О	НЗ	З	О	НЗ	З	О		
1	2	3	4	5	6	7	8	9	10	11	12	13	14	15	16	17	18	19
8																	0	#ДЕЛ/0!
12																	0	#ДЕЛ/0!
16																	0	#ДЕЛ/0!
20																	0	#ДЕЛ/0!
24																	0	#ДЕЛ/0!
28																	0	#ДЕЛ/0!
32																	0	#ДЕЛ/0!
36																	0	#ДЕЛ/0!
40																	0	#ДЕЛ/0!
44																	0	#ДЕЛ/0!
48																	0	#ДЕЛ/0!
52																	0	#ДЕЛ/0!
56																	0	#ДЕЛ/0!
60																	0	#ДЕЛ/0!
64																	0	#ДЕЛ/0!
68																	0	#ДЕЛ/0!
72																	0	#ДЕЛ/0!
Итого, кол. дер.	0	0	0	0	0	0	0	0	0	0	0	0	0	0	0	0	0	#ДЕЛ/0!
Итого, %	#####	#####	#####	#####	#####	#####	#####	#####	#####	#####	#####	#####	#####	#####	#####	#####	#####	

Примечание: НЗ - незаселенное, З - заселенное, О - отработанное вредителями.

## ВЕДОМОСТЬ ПЕРЕЧЕТА ДЕРЕВЬЕВ

Порода: Липа

Ступени толщины, см	Количество деревьев по категориям состояния, шт.																	Всего деревьев по ступням толщины	
	I	II	III	IV		V		VI			ветровал, бурелом			аварийные деревья			шт.	в т.ч. подлежат рубке, %	
				НЗ	З	НЗ	З	НЗ	З	О	НЗ	З	О	НЗ	З	О			
1	2	3	4	5	6	7	8	9	10	11	12	13	14	15	16	17	18	19	
8																	0	#ДЕЛ/О!	
12																	0	#ДЕЛ/О!	
16	4																4	0	
20	1	5															6	0	
24	1																1	0	
28																	0	#ДЕЛ/О!	
32		1															1	0	
36		2															2	0	
40		1															1	0	
44																	0	#ДЕЛ/О!	
48																	0	#ДЕЛ/О!	
52																	0	#ДЕЛ/О!	
56																	0	#ДЕЛ/О!	
60																	0	#ДЕЛ/О!	
64																	0	#ДЕЛ/О!	
68																	0	#ДЕЛ/О!	
72																	0	#ДЕЛ/О!	
Итого, кол. дер.	6	9	0	0	0	0	0	0	0	0	0	0	0	0	0	0	15	0	
Итого, %	40	60	0	0	0	0	0	0	0	0	0	0	0	0	0	0			

Примечание: НЗ - незаселенное, З - заселенное, О - отработанное вредителями.

Порода: ВСЕГО

Ступени толщины, см	Количество деревьев по категориям состояния, шт.																	Всего деревьев по ступням толщины	
	I	II	III	IV		V		VI			ветровал, бурелом			аварийные деревья			шт.	в т.ч. подлежат рубке, %	
				НЗ	З	НЗ	З	НЗ	З	О	НЗ	З	О	НЗ	З	О			
1	2	3	4	5	6	7	8	9	10	11	12	13	14	15	16	17	18	19	
8	0	0	0	0	0	0	0	0	0	0	0	0	0	0	0	0	0	#ДЕЛ/О!	
12	0	0	0	0	0	0	0	0	0	0	0	0	0	0	0	0	0	#ДЕЛ/О!	
16	4	0	0	0	0	0	0	0	0	0	0	0	0	0	0	0	4	0	
20	2	7	0	0	4	3	4	0	0	0	0	0	0	0	0	0	20	55	
24	3	7	8	0	1	0	0	0	0	0	0	0	0	0	0	0	19	5	
28	1	2	0	0	1	0	3	0	0	0	0	0	0	0	0	0	7	57	
32	6	5	0	0	1	5	1	0	0	0	0	0	0	0	0	0	18	39	
36	7	5	0	1	5	0	3	0	0	0	0	0	0	0	0	0	21	43	
40	5	20	26	2	0	4	0	0	0	0	0	0	0	0	0	0	57	11	
44	15	15	15	0	0	2	0	0	0	0	0	0	0	0	0	0	47	4	
48	10	10	6	2	0	3	0	0	0	0	0	0	0	0	0	0	31	16	
52	0	0	0	0	0	0	0	0	0	0	0	0	0	0	0	0	0	#ДЕЛ/О!	
56	0	0	0	0	0	0	0	0	0	0	0	0	0	0	0	0	0	#ДЕЛ/О!	
60	0	0	0	0	0	0	0	0	0	0	0	0	0	0	0	0	0	#ДЕЛ/О!	
64	0	0	0	0	0	0	0	0	0	0	0	0	0	0	0	0	0	#ДЕЛ/О!	
68	0	0	0	0	0	0	0	0	0	0	0	0	0	0	0	0	0	#ДЕЛ/О!	
72	0	0	0	0	0	0	0	0	0	0	0	0	0	0	0	0	0	#ДЕЛ/О!	
Итого, кол. дер.	53	71	55	5	12	17	11	0	0	0	0	0	0	0	0	0	224	20	
Итого, %	24	32	25	2	5	8	5	0	0	0	0	0	0	0	0	0			

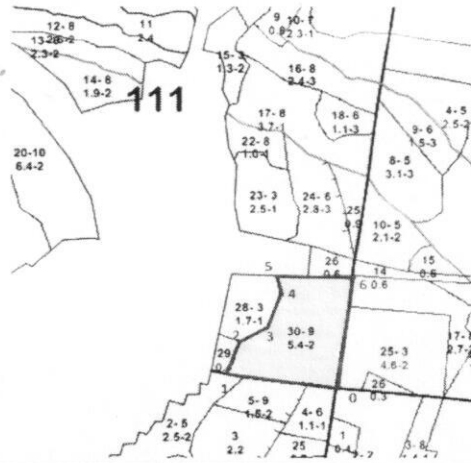
Примечание: НЗ - незаселенное, З - заселенное, О - отработанное вредителями



**Абрис участка**

Завьяловского лесничества, Люкшудьинского уч. лесничества, кв.111 выд.30 пл. 5,4 га

M 1:10000



№ выдела	Ленты (круговые площадки) пересчета				
	№ ленты (площадки)	длина, м	ширина, м	радиус, м	площадь, га
30	1	500	15		0,75
		500	15		0,75

Номера точек	Координаты	Румбы линий	Длина, м
0->1	привязка	3 0	240
1->2	57.00363/52.977328	СВ 05	100
2->3	57.00416/52.970009	СВ 57	60
3->4	57.004446/52.980154	СВ 14	70
4->5	57.005126/52.9807	СЗ 07	60
5->6	57.0056/52.980617	СВ 87	170
6->1	57.005475/52.983474	Ю 0	280

Исполнитель работ по проведению лесопатологических обследований:

Руководитель ГКУ УР "Завьяловское лесничество"

Заместитель руководителя ГКУ УР "Завьяловское лесничество"

Лесничий Люкшудьинского уч. лесничества

Коробейникова О.В.

Тютина А.С.

Шудегов В.А.

Дата составления документа

18.09.2017

Телефон

8(3412) 54-45-76