

2. Инструментальное обследование лесного участка.

2.1. Фактическая таксационная характеристика лесного насаждения соответствует (не соответствует) (нужное подчеркнуть) таксационному описанию. Причины несоответствия: давность лесоустройства.

Ведомость лесных участков с выявленными несоответствиями таксационным описаниям приведена в приложении 1 к Акту.

2.2. Состояние насаждений: с нарушенной устойчивостью с утраченной устойчивостью

причины повреждения: заселение короедом-типографом, усачом черным еловым (пихтовым) большим.

В том числе:

Заселено стволовыми вредителями

Вид вредителя	Порода	Встречаемость (% заселённых деревьев)	Степень заселения лесного насаждения (слабая, средняя, сильная)
Короед-типограф	Е	43	сильная
Усач черный еловый (пихтовый) большой	Е	34	сильная
Усач черный еловый (пихтовый) большой	П	21	средняя

Отработано стволовыми вредителями

Вид вредителя	Порода	Встречаемость (% отработанных деревьев)
Короед-типограф, усач черный еловый (пихтовый) большой	Е	44
Усач черный еловый (пихтовый) большой	П	17

Повреждено огнём

Вид пожара	Порода	Состояние корневых лап		Состояние корневой шейки		Подсушивание луба	
		процент повреждённых огнём корней	процент деревьев в с данным повреждением	ожог корневой шейки по окружности (1/4; 2/4; 3/4; более 3/4)	процент деревьев в с данным повреждением	по окружности (1/4; 2/4; 3/4; более 3/4)	процент деревьев с данным повреждением

Поражено болезнями

Вид болезни	Порода	Встречаемость (% поражённых деревьев)	Степень поражения лесного насаждения (слабая, средняя, сильная)

2.3. Выборке подлежит 100% деревьев,

в том числе:

ослабленных 8%(причины назначения) Приказ Минприроды РФ от 12.09.2016 № 470 п.40
сильно ослабленных 16%(причины назначения) Приказ Минприроды РФ от 12.09.2016 № 470 п.40
усыхающих 11%(причины назначения) Приказ Минприроды РФ от 12.09.2016 № 470 п.31
свежего сухостоя 19%,

в том числе: свежего ветровала %

свежего бурелома %

старого сухостоя 28%

в том числе: старого бурелома %

старого ветровала %

аварийных %

2.4. Полнота лесного насаждения после уборки деревьев, подлежащих рубке, составит 0,0.
Критическая полнота для данной категории лесных насаждений составляет 0,6.

ЗАКЛЮЧЕНИЕ

С целью предотвращения негативных процессов или снижения ущерба от их воздействия назначено:

Участковое лесничество	Урочище (дача)	Квартал	Выдел	Площадь, выдела, га	Вид мероприятия	Площадь, мероприятия, га	Порода	Запас на выдел, кбм	Крайние сроки проведения
без деления на участковые лесничества	нет	265	3	0,4	СРС	0,4	Е П ОС ЛП	46 53 1 7	2018
Итого:								107	

Ведомость перечета деревьев назначенных в рубку и абрис лесного участка прилагаются (приложение 2 и 3 к Акту)

Меры по обеспечению возобновления:

Мероприятия, необходимые для предупреждения повреждения или поражения смежных насаждений: своевременное проведение санитарно – оздоровительных мероприятий в соответствии с требованиями действующих НПА.

Сведения для расчета степени повреждения:

год образования старого сухостоя 2017;

основная причина повреждения древесины заселение короедом-типографом.

Дата проведения обследований 05.02.2018 г.

Исполнители работ по проведению лесопатологического обследования:

Руководитель ГКУ УР «Воткинское лесничество»

Трушков Н.В. _____

Инженер по л/в ГКУ УР «Воткинское лесничество» на территории Шарканского лесничества

Трефилова Н.И. _____

Мастер леса ГКУ УР «Воткинское лесничество» на территории Шарканского лесничества

Трефилов А.С. _____

Приложение 1
к акту лесопатологических обследований

Ведомость лесных участков с выявленными несоответствиями таксационным описаниям

Источник данных	Год проведения лесосурьейства	Номер квартала	Номер выдела	Площадь выдела, га	Целевое назначение лесов	Категория защитных лесов	Номер лесопатологического выдела	Площадь лесопатологического выдела, га	Таксационная характеристика											Заложено пробных площадей		
									состав	порода	возраст, лет	средняя высота, м	средний диаметр, см	тип леса	ТУМ	плотота	бонитет	запас, км/га	количество, шт.	общая площадь, га		
ТО	1996-1997	265	3	0,4	Защитные	Защитные полосы вдоль дорог	3	0,4	6А4П+Е	Е	60	20	20	20	КС	КС	С3	0,8	1	320	1	0,4
Ф		265	3	0,4	Защитные	Защитные полосы вдоль дорог	3	0,4	С	П	81	21	24	КС	КС	С3	0,3	1	192	1	0,4	

Примечание:

ТО – таксационные описания

Ф - фактическая характеристика лесного насаждения

Исполнители работ по проведению лесопатологических обследований:

Зам. руководителя ГКУ УР "Воткинское лесничество" на

территории Шарканского лесничества

Инженер по л/в ГКУ УР "Воткинское лесничество" на

территории Шарканского лесничества

Мастер леса ГКУ УР "Воткинское лесничество" на

территории Шарканского лесничества

Дата составления документа 12.02.2018

Петров Е.Н.

Трефилова Н.И.

Трефилов А.С.

Телефон

8(34136)3-33-67

Результаты проведения лесопатологических обследований лесных насаждений за февраль 2018 г.

Субъект Российской Федерации Удмуртская Республика Лесничество (лесопарк) Шарканское
 Участковое лесничество без деления на участковые лесничества Урочище (лесная дача) нет

1	2	3	4	5	6	7	Таксационная характеристика лесного насаждения										17	18	19	20	21	22	23	24	25	26	27	29	30	31	32	33		
							состав	порода	возраст	средняя высота, м	средний диаметр, см	тип леса	полнота	фонитет	запас, куб. м/га	число деревьев на пробе, шт.																	без признаков ослабления	ослабленные
265	3	0,4						8	9	10	11	12	13	14	15	16	17	18	19	20	21	22	23	24	25	26	27	29	30	31	32	33		
								6ПЗЕ1ЛП+О*	Е	81*	22*	24*					59	7%	2%	2%	9%	34%	44%	0%	0%		612, 614	343, 341	88%					
									П	81*	21*	24*	ПКС С3	0,3*	1	192*	100	16%	14%	30%	13%	8%	17%	0%	0%		612, 614	341	38%					
									С							0	#####	#####	#####	#####	#####	#####	#####	#####	#####	#####			#ДЕЛО!					
									Б							0	#####	#####	#####	#####	#####	#####	#####	#####	#####			#ДЕЛО!						
									Ос							1	100%	0%	0%	0%	0%	0%	0%	0%	0%			0%						
									Лп	40*	18*	20*				16	100%	0%	0%	0%	0%	0%	0%	0%	0%			0%						
																176	18%	8%	16%	11%	19%	28%	0%	0%	0%			57%						
																ИТОГО																		

Примечание – Показатели, не соответствующие таксационному описанию отмечаются «*»

Исполнители работ по проведению лесопатологических обследований:

Зам. руководителя ГКУ УР "Воткинское лесничество" на

территории Шарканского лесничества

Инженер по л/в ГКУ УР "Воткинское лесничество" на

территории Шарканского лесничества

Мастер леса ГКУ УР "Воткинское лесничество" на

территории Шарканского лесничества

Дата составления документа

Петров Е.Н.

Трефилова Н.И.

Трефилов А.С.

8(34136)3-33-67

12.02.2018

Телефон

Ведомость перечета деревьев назначенных в рубку

ВРЕМЕННАЯ ПРОБНАЯ ПЛОЩАДЬ № _____

Субъект Российской Федерации Удмуртская Республика
Лесничество (лесопарк) Шарканское
Участковое лесничество без деления на участковые лесничества
Урочище (лесная дача) нет
Квартал 265 . Выдел 3 . Площадь 0,4
Номер очага вредных организмов -
Размер пробной площади 0,4 га.

Таксационная характеристика:

тип леса ПКС С3 ; состав 6ПЗЕ1ЛП+ОС ; возраст 81
бонитет 1 ; полнота 0,3 ;
запас на га 192 ; возобновление -

Время и причина ослабления лесного насаждения :
заселение короедом-типографом весна-лето 2017 года

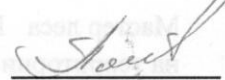
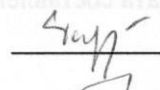

Тип очага вредных организмов: эпизодический, хронический (подчеркнуть).

Фаза развития очага вредных организмов: начальная, нарастания численности, собственно вспышка, кризис (подчеркнуть).

Состояние лесного насаждения, намечаемые мероприятия:

групповое расположение поврежденных деревьев, сухостойные и ослабленные деревья, заселенные стволовыми вредителями. Требуется проведение СРС.

Исполнитель работ по проведению лесопатологических обследований:

Зам. руководителя ГКУ УР "Воткинское лесничество" на территории Шарканского лесничества Петров Е.Н. 
территории Шарканского лесничества Трефилова Н.И. 
Мастер леса ГКУ УР «Воткинское лесничество» на территории Шарканского лесничества Трефилов А.С. 

Дата составления документа 12.02.2018 Телефон 8(34136) 3-33-67

ВЕДОМОСТЬ ПЕРЕЧЕТА ДЕРЕВЬЕВ

Порода: Ель

Ступени толщины, см	Количество деревьев по категориям состояния, шт.																Всего деревьев по ступеням толщины	
	I	II	III	IV		V		VI			ветровал, бурелом			аварийные деревья			шт.	в т.ч. подлежат рубке, %
				НЗ	З	НЗ	З	НЗ	З	О	НЗ	З	О	НЗ	З	О		
1	2	3	4	5	6	7	8	9	10	11	12	13	14	15	16	17	18	19
8																	0	#ДЕЛ/0!
12																	0	#ДЕЛ/0!
16	2									1							3	33
20	3	1	2		2		2			5							15	60
24	1	1	1		4		1			4						1	13	77
28	1						2										3	67
32	1				2		4			2							9	89
36							5			5							10	100
40							1			1							2	100
44							1			2							3	100
48																	0	#ДЕЛ/0!
52																	0	#ДЕЛ/0!
56										1							1	100
60																	0	#ДЕЛ/0!
64																	0	#ДЕЛ/0!
68																	0	#ДЕЛ/0!
72																	0	#ДЕЛ/0!
Итого, кол. дер.	8	2	3	0	8	0	16	0	0	21	0	0	0	0	0	1	59	78
Итого, %	14	3	5	0	14	0	27	0	0	36	0	0	0	0	0	2		

Примечание: НЗ - незаселенное, З - заселенное, О - отработанное вредителями.

ВЕДОМОСТЬ ПЕРЕЧЕТА ДЕРЕВЬЕВ

Порода: Пихта

Ступени толщины, см	Количество деревьев по категориям состояния, шт.																Всего деревьев по ступеням толщины	
	I	II	III	IV		V		VI			ветровал, бурелом			аварийные деревья			шт.	в т.ч. подлежат рубке, %
				НЗ	З	НЗ	З	НЗ	З	О	НЗ	З	О	НЗ	З	О		
1	2	3	4	5	6	7	8	9	10	11	12	13	14	15	16	17	18	19
8																	0	#ДЕЛ/0!
12																	0	#ДЕЛ/0!
16	1	1			1					3							6	67
20	11	3	3		2		2			4							25	32
24	5	5	3		3		1			2							19	32
28	4	4	9		4		1			3				1	1		27	37
32	1	1	7		2		3			3							17	47
36		1	1		1					1							4	50
40																	0	#ДЕЛ/0!
44										1							1	100
48			1														1	0
52																	0	#ДЕЛ/0!
56																	0	#ДЕЛ/0!
60																	0	#ДЕЛ/0!
64																	0	#ДЕЛ/0!
68																	0	#ДЕЛ/0!
72																	0	#ДЕЛ/0!
Итого, кол. дер.	22	15	24	0	13	0	7	0	0	17	0	0	0	0	1	1	100	39
Итого, %	22	15	24	0	13	0	7	0	0	17	0	0	0	0	1	1		

Примечание: НЗ - незаселенное, З - заселенное, О - отработанное вредителями.

ВЕДОМОСТЬ ПЕРЕЧЕТА ДЕРЕВЬЕВ

Порода: Сосна

Ступени толщины, см	Количество деревьев по категориям состояния, шт.																Всего деревьев по ступеням толщины	
	I	II	III	IV		V		VI			ветровал, бурелом			аварийные деревья			шт.	в т.ч. подлежат рубке, %
				НЗ	З	НЗ	З	НЗ	З	О	НЗ	З	О	НЗ	З	О		
1	2	3	4	5	6	7	8	9	10	11	12	13	14	15	16	17	18	19
8																	0	#ДЕЛ/0!
12																	0	#ДЕЛ/0!
16																	0	#ДЕЛ/0!
20																	0	#ДЕЛ/0!
24																	0	#ДЕЛ/0!
28																	0	#ДЕЛ/0!
32																	0	#ДЕЛ/0!
36																	0	#ДЕЛ/0!
40																	0	#ДЕЛ/0!
44																	0	#ДЕЛ/0!
48																	0	#ДЕЛ/0!
52																	0	#ДЕЛ/0!
56																	0	#ДЕЛ/0!
60																	0	#ДЕЛ/0!
64																	0	#ДЕЛ/0!
68																	0	#ДЕЛ/0!
72																	0	#ДЕЛ/0!
Итого, кол.дер.	0	0	0	0	0	0	0	0	0	0	0	0	0	0	0	0	0	#ДЕЛ/0!
Итого, %	#####	#####	#####	#####	#####	#####	#####	#####	#####	#####	#####	#####	#####	#####	#####	#####	#####	

Примечание: НЗ - незаселенное, З - заселенное, О - отработанное вредителями.

ВЕДОМОСТЬ ПЕРЕЧЕТА ДЕРЕВЬЕВ

Порода: Береза

Ступени толщины, см	Количество деревьев по категориям состояния, шт.																Всего деревьев по ступеням толщины	
	I	II	III	IV		V		VI			ветровал, бурелом			аварийные деревья			шт.	в т.ч. подлежат рубке, %
				НЗ	З	НЗ	З	НЗ	З	О	НЗ	З	О	НЗ	З	О		
1	2	3	4	5	6	7	8	9	10	11	12	13	14	15	16	17	18	19
8																	0	#ДЕЛ/0!
12																	0	#ДЕЛ/0!
16																	0	#ДЕЛ/0!
20																	0	#ДЕЛ/0!
24																	0	#ДЕЛ/0!
28																	0	#ДЕЛ/0!
32																	0	#ДЕЛ/0!
36																	0	#ДЕЛ/0!
40																	0	#ДЕЛ/0!
44																	0	#ДЕЛ/0!
48																	0	#ДЕЛ/0!
52																	0	#ДЕЛ/0!
56																	0	#ДЕЛ/0!
60																	0	#ДЕЛ/0!
64																	0	#ДЕЛ/0!
68																	0	#ДЕЛ/0!
72																	0	#ДЕЛ/0!
Итого, кол.дер.	0	0	0	0	0	0	0	0	0	0	0	0	0	0	0	0	0	#ДЕЛ/0!
Итого, %	#####	#####	#####	#####	#####	#####	#####	#####	#####	#####	#####	#####	#####	#####	#####	#####	#####	

Примечание: НЗ - незаселенное, З - заселенное, О - отработанное вредителями.

ВЕДОМОСТЬ ПЕРЕЧЕТА ДЕРЕВЬЕВ

Порода: Осина

Ступени толщины, см	Количество деревьев по категориям состояния, шт.																Всего деревьев по ступеням толщины	
	I	II	III	IV		V		VI			ветровал, бурелом			аварийные деревья			шт.	в т.ч. подлежат рубке, %
				НЗ	З	НЗ	З	НЗ	З	О	НЗ	З	О	НЗ	З	О		
1	2	3	4	5	6	7	8	9	10	11	12	13	14	15	16	17	18	19
8																	0	#ДЕЛ/0!
12																	0	#ДЕЛ/0!
16																	0	#ДЕЛ/0!
20																	0	#ДЕЛ/0!
24																	0	#ДЕЛ/0!
28	1																1	0
32																	0	#ДЕЛ/0!
36																	0	#ДЕЛ/0!
40																	0	#ДЕЛ/0!
44																	0	#ДЕЛ/0!
48																	0	#ДЕЛ/0!
52																	0	#ДЕЛ/0!
56																	0	#ДЕЛ/0!
60																	0	#ДЕЛ/0!
64																	0	#ДЕЛ/0!
68																	0	#ДЕЛ/0!
72																	0	#ДЕЛ/0!
Итого, кол. дер.	1	0	0	0	0	0	0	0	0	0	0	0	0	0	0	0	1	0
Итого, %	100	0	0	0	0	0	0	0	0	0	0	0	0	0	0	0		

Примечание: НЗ - незаселенное, З - заселенное, О - отработанное вредителями.

ВЕДОМОСТЬ ПЕРЕЧЕТА ДЕРЕВЬЕВ

Порода: Липа

Ступени толщины, см	Количество деревьев по категориям состояния, шт.																Всего деревьев по ступеням толщины	
	I	II	III	IV		V		VI			ветровал, бурелом			аварийные деревья			шт.	в т.ч. подлежат рубке, %
				НЗ	З	НЗ	З	НЗ	З	О	НЗ	З	О	НЗ	З	О		
1	2	3	4	5	6	7	8	9	10	11	12	13	14	15	16	17	18	19
8																	0	#ДЕЛ/0!
12																	0	#ДЕЛ/0!
16	1																1	0
20	9																9	0
24	1																1	0
28	4																4	0
32																	0	#ДЕЛ/0!
36	1																1	0
40																	0	#ДЕЛ/0!
44																	0	#ДЕЛ/0!
48																	0	#ДЕЛ/0!
52																	0	#ДЕЛ/0!
56																	0	#ДЕЛ/0!
60																	0	#ДЕЛ/0!
64																	0	#ДЕЛ/0!
68																	0	#ДЕЛ/0!
72																	0	#ДЕЛ/0!
Итого, кол. дер.	16	0	0	0	0	0	0	0	0	0	0	0	0	0	0	0	16	0
Итого, %	100	0	0	0	0	0	0	0	0	0	0	0	0	0	0	0		

Примечание: НЗ - незаселенное, З - заселенное, О - отработанное вредителями.

Порода: ВСЕГО

Ступени толщины, см	Количество деревьев по категориям состояния, шт.																Всего деревьев по ступеням толщины	
	I	II	III	IV		V		VI			ветровал, бурелом			аварийные деревья			шт.	в т.ч. подлежат рубке, %
				НЗ	З	НЗ	З	НЗ	З	О	НЗ	З	О	НЗ	З	О		
1	2	3	4	5	6	7	8	9	10	11	12	13	14	15	16	17	18	19
8	0	0	0	0	0	0	0	0	0	0	0	0	0	0	0	0	0	#ДЕЛ/0!
12	0	0	0	0	0	0	0	0	0	0	0	0	0	0	0	0	0	#ДЕЛ/0!
16	4	1	0	0	1	0	0	0	0	4	0	0	0	0	0	0	10	50
20	23	4	5	0	4	0	4	0	0	9	0	0	0	0	0	0	49	35
24	7	6	4	0	7	0	2	0	0	6	0	0	0	0	0	1	33	48
28	10	4	9	0	4	0	3	0	0	3	0	0	0	0	1	1	35	34
32	2	1	7	0	4	0	7	0	0	5	0	0	0	0	0	0	26	62
36	1	1	1	0	1	0	5	0	0	6	0	0	0	0	0	0	15	80
40	0	0	0	0	0	0	1	0	0	1	0	0	0	0	0	0	2	100
44	0	0	0	0	0	0	1	0	0	3	0	0	0	0	0	0	4	100
48	0	0	1	0	0	0	0	0	0	0	0	0	0	0	0	0	1	0
52	0	0	0	0	0	0	0	0	0	0	0	0	0	0	0	0	0	#ДЕЛ/0!
56	0	0	0	0	0	0	0	0	0	1	0	0	0	0	0	0	1	100
60	0	0	0	0	0	0	0	0	0	0	0	0	0	0	0	0	0	#ДЕЛ/0!
64	0	0	0	0	0	0	0	0	0	0	0	0	0	0	0	0	0	#ДЕЛ/0!
68	0	0	0	0	0	0	0	0	0	0	0	0	0	0	0	0	0	#ДЕЛ/0!
72	0	0	0	0	0	0	0	0	0	0	0	0	0	0	0	0	0	#ДЕЛ/0!
Итого, кол. дер.	47	17	27	0	21	0	23	0	0	38	0	0	0	0	1	2	176	48
Итого, %	27	10	15	0	12	0	13	0	0	22	0	0	0	0	1	1		

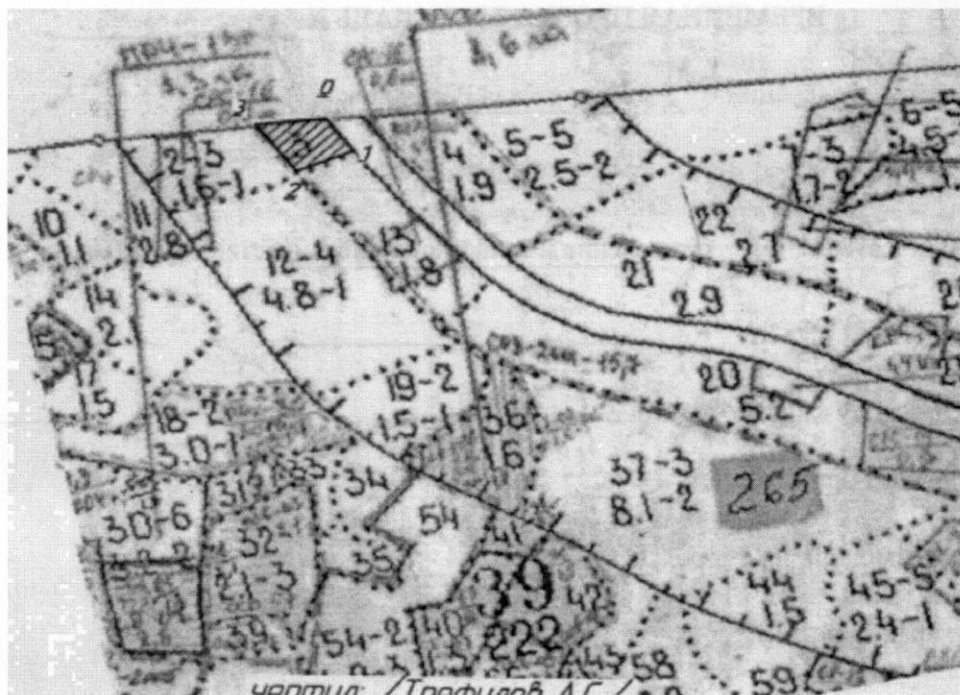
Примечание: НЗ - незаселенное, З - заселенное, О - отработанное вредителями.

Ступени толщины, см	Количество деревьев по категориям состояния, шт.																Всего деревьев по ступеням толщины	
	I	II	III	IV		V		VI			ветровал, бурелом			аварийные деревья			шт.	в т.ч. подлежат рубке, %
				НЗ	З	НЗ	З	НЗ	З	О	НЗ	З	О	НЗ	З	О		
1	2	3	4	5	6	7	8	9	10	11	12	13	14	15	16	17	18	19
8	0	0	0	0	0	0	0	0	0	0	0	0	0	0	0	0	0	#ДЕЛ/0!
12	0	0	0	0	0	0	0	0	0	0	0	0	0	0	0	0	0	#ДЕЛ/0!
16	4	1	0	0	1	0	0	0	0	4	0	0	0	0	0	0	10	50
20	23	4	5	0	4	0	4	0	0	9	0	0	0	0	0	0	49	35
24	7	6	4	0	7	0	2	0	0	6	0	0	0	0	0	1	33	48
28	10	4	9	0	4	0	3	0	0	3	0	0	0	0	1	1	35	34
32	2	1	7	0	4	0	7	0	0	5	0	0	0	0	0	0	26	62
36	1	1	1	0	1	0	5	0	0	6	0	0	0	0	0	0	15	80
40	0	0	0	0	0	0	1	0	0	1	0	0	0	0	0	0	2	100
44	0	0	0	0	0	0	1	0	0	3	0	0	0	0	0	0	4	100
48	0	0	1	0	0	0	0	0	0	0	0	0	0	0	0	0	1	0
52	0	0	0	0	0	0	0	0	0	0	0	0	0	0	0	0	0	#ДЕЛ/0!
56	0	0	0	0	0	0	0	0	0	1	0	0	0	0	0	0	1	100
60	0	0	0	0	0	0	0	0	0	0	0	0	0	0	0	0	0	#ДЕЛ/0!
64	0	0	0	0	0	0	0	0	0	0	0	0	0	0	0	0	0	#ДЕЛ/0!
68	0	0	0	0	0	0	0	0	0	0	0	0	0	0	0	0	0	#ДЕЛ/0!
72	0	0	0	0	0	0	0	0	0	0	0	0	0	0	0	0	0	#ДЕЛ/0!
Итого, кол. дер.	47	17	27	0	21	0	23	0	0	38	0	0	0	0	1	2	176	48
Итого, %	27	10	15	0	12	0	13	0	0	22	0	0	0	0	1	1		

Абрис участка

М 1:10000

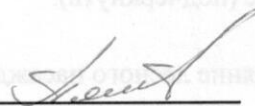
Шарканского лесничества, кв. 265 выд. 3 пл. 0,4 га

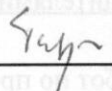


Номера точек	Координаты		Румбы линий	Длина линий, м
	широта N	долгота E		
0-1	57° 15' 48,04"	53° 54' 29,61"	ЮВ 41°	53
1-2	57° 15' 46,31"	53° 54' 30,79"	ЮЗ 67°	72
2-3	57° 15' 45,75"	53° 54' 26,50"	СЗ 39°	77
3-0	57° 15' 48,24"	53° 54' 24,78"	СВ 83°	82

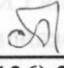
Исполнитель работ по проведению лесопатологических обследований:

Зам. руководителя ГКУ УР "Воткинское лесничество" на территории Шарканского лесничества
Инженер по л/в ГКУ УР «Воткинское лесничество» на территории Шарканского лесничества

Петров Е.Н. 

Трефилова Н.И. 

Мастер леса ГКУ УР «Воткинское лесничество» на территории Шарканского лесничества

Трефилов А.С. 

Дата составления документа 12.02.2018

Телефон 8(34136) 3-33-67