



УТВЕРЖДАЮ

Начальник отдела ОЗЛ ФГЛН ФГПН
Министерства лесного хозяйства
Удмуртской Республики

 В.Г. Митров
« 19 »  2018 г.

Акт
лесопатологического обследования № 1565

лесных насаждений Алнашского лесничества

Удмуртской Республики

Способ лесопатологического обследования: 1. Визуальный

2. Инструментальный

Место проведения

Участковое лесничество	Урочище (дача)	Квартал (кварталы)	Выдел (выделы)	Площадь, га
Без деления на участковые лесничества		33	13	14,0

Лесопатологическое обследование проведено на общей площади 14,0 га.

3. Инструментальное обследование аварийных деревьев

3.1. Координаты расположения аварийного дерева: приложение 4

3.2. Структурные изъяны, характеризующие аварийность дерева: сухостой прошлых лет, наличие дупел, гнилей, обрыв корней, опасный наклон, многоствольность, наличие крупных мертвых ветвей.

3.3. Порода ель, диаметр, см 20-48, высота, м 20-30, возраст, лет 55

Порода пихта, диаметр, см 20-32, высота, м 18-22, возраст, лет 55

ЗАКЛЮЧЕНИЕ

С целью предотвращения негативных процессов или снижения ущерба от их воздействия:

Вид мероприятия	Запас дерева, кбм	Порода	Сроки проведения
Уборка аварийных деревьев	55	Е	2018
	15	П	

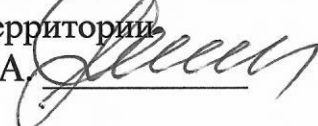
Ведомость перечета аварийных деревьев назначенных в рубку прилагаются (приложение 4 к Акту)


Мероприятия, необходимые для предупреждения повреждения или поражения смежных деревьев уборка аварийных деревьев

Дата проведения обследований 29.09.2017 г.

Исполнители работ по проведению лесопатологического обследования:

Руководитель ГКУ УР «Можгинское лесничество» Иванцов С. А. 

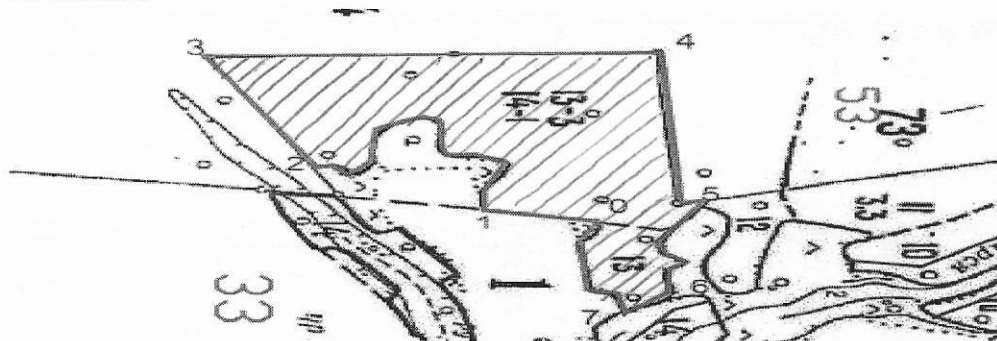
Зам. руководителя ГКУ УР «Можгинское лесничество» на территории Алнашского лесничества Сырых Н. А. 

Инженер ОЗЛ ГКУ УР «Можгинское лесничество» на территории Алнашского лесничества Константинов В.А. 

Абрис участка

Алнашского лесничества, _____ уч. лесничества, кв.33 выд.13 пл.14,0

М 1:10000



№ выдела	Ленты (круговые площадки) пересчета				
	№ ленты (площадки)	длина, м	ширина, м	радиус, м	площадь, га
13	1	470	10		0,47
13	2	450	10		0,45
13	3	280			0,28

1,2

Номера	Координаты	Румбы	Длина, м	Номера точек	Координаты	Румбы	Длина, м
0	N56°07'022 E52°42'412	0-1 - ест.гран.	120	4	N56°06'596 E52°42'555	4-5 -СВ- 83.	340
1	N56°06'585 E52°42'403	1-2 - ест.гран.	220	5	N56°07'581 E52°42'498	5-6 - ест.гран.	205
2	N56°06'528 E52°42'351	2-3-ЮЗ- 67.	280	6	N56°07'553 E52°42'334	6-7 - ест.гран.	70
3	N56°06'011 E52°42'546	3-4 -СЗ-7.	515	7	N56°07'525 E52°42'348	7-0 - ест.гран.	190

Исполнитель работ по проведению лесопатологических обследований:

Руководитель ГКУ УР "Можгинское лесничество" Иванцов .С.А.

Зам руководителя ГКУ УР "Можгинское лесничество" на территории

Алнашского лесничества Сырых Н.А.

Инженер ОЗЛ ГКУ УР "Можгинское лесничество" на территории

Алнашского лесничества Константинов В.А.

Дата составления документа 29.09.2017

Перечетная ведомость аварийных деревьев, назначенных в рубку

№ деревя	Координаты	Порода	Высота, м	Диаметр, см	Запас, ком	Структурные изъяны, характеризующие аварийность дерева	Мероприятие	Сроки проведения мероприятия
1	2	3	4	5	6	7	8	9
1	N56°06'260' E52°42'334	пихта	21,5	28	0,68	сухостой	вырубка	2018 г
2	N56°06'260' E52°42'334	пихта	21,9	32	0,94	сухостой	вырубка	2018 г
3	N56°06'258' E52°42'338	пихта	17,2	20	0,29	наличие крупных мертвых ветвей в кроне	вырубка	2018 г
4	N56°06'258' E52°42'338	пихта	20,3	24	0,46	сухостой	вырубка	2018 г
5	N56°06'258' E52°42'338	пихта	16,9	20	0,29	сухостой	вырубка	2018 г
6	N56°06'258' E52°42'338	пихта	19,8	24	0,46	наличие крупных мертвых ветвей в кроне	вырубка	2018 г
7	N56°06'257' E52°42'310	пихта	20,5	28	0,68	наличие крупных мертвых ветвей в кроне	вырубка	2018 г

8	N56°06'257' E52°42'310'	пихта	19,5	24	0,46	наличие гнилей в комле	вырубка	2018 г
9	N56°06'254' E52°42'372'	пихта	22,3	32	0,94	наличие гнилей в комле	вырубка	2018 г
10	N56°06'254' E52°42'372'	пихта	20,6	28	0,68	наличие гнилей в комле	вырубка	2018 г
11	N56°03'254' E52°37'372'	пихта	19,9	24	0,46	сухостой	вырубка	2018 г
12	N56°03'254' E52°37'360'	пихта	21,6	28	0,68	наличие крупных мертвых ветвей в кроне	вырубка	2018 г
13	N56°06'254' E52°42'360'	пихта	20,5	24	0,46	наличие крупных мертвых ветвей в кроне	вырубка	2018 г
14	N56°06'254' E52°42'360'	пихта	20,4	28	0,68	наличие крупных мертвых ветвей в кроне	вырубка	2018 г
15	N56°06'252' E52°42'389'	пихта	21,9	32	0,94	наличие крупных мертвых ветвей в кроне	вырубка	2018 г
16	N56°06'252' E52°42'389'	пихта	20,5	28	0,68	сухостой	вырубка	2018 г
17	N56°06'252' E52°42'389'	пихта	19,5	24	0,46	сухостой	вырубка	2018 г
18	N56°06'252' E52°42'389'	пихта	22,3	32	0,94	наличие крупных мертвых ветвей в кроне	вырубка	2018 г
19	N56°06'252' E52°42'389'	пихта	20,6	28	0,68	наличие крупных мертвых ветвей в кроне	вырубка	2018 г
20	N56°06'249' E52°42'394'	пихта	19,9	24	0,46	сухостой	вырубка	2018 г
21	N56°06'249' E52°42'394'	пихта	20,5	24	0,46	сухостой	вырубка	2018 г
22	N56°06'249' E52°42'394'	пихта	20,4	28	0,68	наличие крупных мертвых ветвей в кроне	вырубка	2018 г

23	N56°06'248' E52°42'389	пихта	21,9	32	0,94	наличие крупных мертвых ветвей в кроне	вырубка	2018 г
24	N56°06'247' E52°42'396	пихта	20,3	24	0,46	наличие гнилей в комле	вырубка	2018 г
25	N56°06'246' E52°42'403	ель	24,8	32	0,94	наличие гнилей в комле	вырубка	2018 г
26	N56°06'241' E52°42'405	ель	22,5	28	0,68	наличие гнилей в комле	вырубка	2018 г
27	N56°06'241' E52°42'405	ель	21,5	24	0,46	наличие крупных мертвых ветвей в кроне	вырубка	2018 г
28	N56°06'241' E52°42'405	ель	22,6	28	0,68	наличие крупных мертвых ветвей в кроне	вырубка	2018 г
29	N56°06'241' E52°42'405	ель	25,9	36	1,25	наличие крупных мертвых ветвей в кроне	вырубка	2018 г
30	N56°06'247' E52°42'411	ель	20,7	24	0,46	сухостой	вырубка	2018 г
31	N56°06'247' E52°42'411	ель	22,8	28	0,68	наличие гнилей в комле	вырубка	2018 г
32	N56°06'236' E52°42'410	ель	22,8	28	0,68	наличие гнилей в комле	вырубка	2018 г
33	N56°06'236' E52°42'410	ель	22,8	28	0,68	наличие гнилей в комле	вырубка	2018 г
34	N56°06'236' E52°42'410	ель	22,8	28	0,68	сухостой	вырубка	2018 г
35	N56°06'243' E52°42'419	ель	22,6	28	0,68	наличие крупных мертвых ветвей в кроне	вырубка	2018 г
36	N56°06'250' E52°42'411	ель	23,7	28	0,68	наличие крупных мертвых ветвей в кроне	вырубка	2018 г
37	N56°06'250' E52°42'411	ель	25,8	32	0,94	сухостой	вырубка	2018 г

38	N56°06'176' E52°42'588	ель	21,2	24	0,46	наличие гнилей в комле	вырубка	2018 г
39	N56°06'174' E52°42'595	ель	29,7	48	2,42	наличие гнилей в комле	вырубка	2018 г
40	N56°06'150' E52°42'707	ель	20,7	24	0,46	наличие гнилей в комле	вырубка	2018 г
41	N56°06'150' E52°42'707	ель	19,5	20	0,29	наличие крупных мертвых ветвей в кроне	вырубка	2018 г
42	N56°06'150' E52°42'707	ель	24,4	32	0,94	наличие крупных мертвых ветвей в кроне	вырубка	2018 г
43	N56°06'186' E52°42'670	ель	25,7	32	0,94	сухостой	вырубка	2018 г
44	N56°06'176' E52°42'654	ель	25,7	32	0,94	сухостой	вырубка	2018 г
45	N56°06'145' E52°42'640	ель	23	28	0,68	сухостой	вырубка	2018 г
46	N56°06'145' E52°42'640	ель	20,7	24	0,46	сухостой	вырубка	2018 г
47	N56°06'191' E52°42'629	ель	25,3	36	1,25	наличие крупных мертвых ветвей в кроне	вырубка	2018 г
50	N56°06'197' E52°42'629	ель	24,1	32	0,94	наличие крупных мертвых ветвей в кроне	вырубка	2018 г
51	N56°06'192' E52°42'613	ель	20,7	24	0,46	наличие крупных мертвых ветвей в кроне	вырубка	2018 г
52	N56°06'192' E52°42'613	ель	20,7	24	0,46	сухостой	вырубка	2018 г
53	N56°06'192' E52°42'613	ель	20,7	24	0,46	сухостой	вырубка	2018 г
54	N56°06'192' E52°42'613	ель	20,7	24	0,46	наличие гнилей в комле	вырубка	2018 г

55	N56°06'192' E52°42'613	ель	24,3	32	0,94	наличие гнилей в комле	вырубка	2018 г
56	N56°06'194' E52°42'613	ель	19,5	20	0,29	наличие гнилей в комле	вырубка	2018 г
57	N56°06'194' E52°42'613	ель	23,3	28	0,68	сухостой	вырубка	2018 г
58	N56°06'217' E52°42'609	ель	24,3	32	0,94	сухостой	вырубка	2018 г
59	N56°06'215' E52°42'577	ель	24,3	32	0,94	сухостой	вырубка	2018 г
60	N56°06'215' E52°42'577	ель	22,9	28	0,68	наличие крупных мертвых ветвей в кроне	вырубка	2018 г
61	N56°06'213' E52°42'564	ель	25,8	40	1,6	наличие крупных мертвых ветвей в кроне	вырубка	2018 г
62	N56°06'213' E52°42'569	ель	24,3	32	0,94	наличие крупных мертвых ветвей в кроне	вырубка	2018 г
63	N56°06'220' E52°42'542	ель	27,5	40	1,6	сухостой	вырубка	2018 г
64	N56°06'220' E52°42'542	ель	24,6	32	0,94	наличие трещин на стволе	вырубка	2018 г
65	N56°06'220' E52°42'542	ель	25,4	32	0,94	наличие трещин на стволе	вырубка	2018 г
66	N56°06'220' E52°42'537	ель	26,5	36	1,25	сухостой	вырубка	2018 г
67	N56°06'226' E52°42'531	ель	22,9	28	0,68	наличие крупных мертвых ветвей в кроне	вырубка	2018 г
68	N56°06'226' E52°42'531	ель	24,2	32	0,94	наличие крупных мертвых ветвей в кроне	вырубка	2018 г
69	N56°06'230' E52°42'529	ель	27,3	40	1,6	наличие крупных мертвых ветвей в кроне	вырубка	2018 г

70	N56°06'230' E52°42'529'	ель	24,6	32	0,94	сухостой	вырубка	2018 г
71	N56°06'227' E52°42'532'	ель	21,4	24	0,46	наличие трещин на стволе	вырубка	2018 г
72	N56°06'227' E52°42'532'	ель	19,4	20	0,29	наличие трещин на стволе	вырубка	2018 г
73	N56°06'227' E52°42'532'	ель	24,9	32	0,94	сухостой	вырубка	2018 г
74	N56°06'224' E52°42'503'	ель	23,4	28	0,68	наличие крупных мертвых ветвей в кроне	вырубка	2018 г
75	N56°06'222' E52°42'497'	ель	24,6	32	0,94	наличие крупных мертвых ветвей в кроне	вырубка	2018 г
76	N56°06'224' E52°42'497'	ель	19,4	20	0,29	сухостой	вырубка	2018 г
77	N56°06'224' E52°42'497'	ель	21,5	24	0,46	наличие трещин на стволе	вырубка	2018 г
78	N56°06'224' E52°42'497'	ель	21,6	24	0,46	наличие трещин на стволе	вырубка	2018 г
79	N56°06'222' E52°42'492'	ель	18,7	20	0,29	сухостой	вырубка	2018 г
80	N56°06'222' E52°42'492'	ель	21,6	24	0,46	наличие крупных мертвых ветвей в кроне	вырубка	2018 г
81	N56°06'222' E52°42'492'	ель	26,7	40	1,6	наличие крупных мертвых ветвей в кроне	вырубка	2018 г
82	N56°06'220' E52°42'486'	ель	27,2	40	1,6	сухостой	вырубка	2018 г
83	N56°06'220' E52°42'486'	ель	21,6	24	0,46	наличие трещин на стволе	вырубка	2018 г
84	N56°06'220' E52°42'486'	ель	27,4	44	1,99	наличие трещин на стволе	вырубка	2018 г

85	N56°06'220' E52°42'485	ель	21,3	24	0,46	наличие трещин на стволе	вырубка	2018 г
86	N56°06'220' E52°42'485	ель	24	28	0,68	сухостой	вырубка	2018 г
87	N56°06'214' E52°42'485	ель	23,6	28	0,68	наличие крупных мертвых ветвей в кроне	вырубка	2018 г
88	N56°06'214' E52°42'476	ель	25,7	36	1,25	наличие крупных мертвых ветвей в кроне	вырубка	2018 г
89	N56°06'214' E52°42'476	ель	19,7	20	0,29	наличие крупных мертвых ветвей в кроне	вырубка	2018 г
90	N56°06'214' E52°42'476	ель	25,3	32	0,94	наличие трещин на стволе	вырубка	2018 г
91	N56°06'211' E52°42'473	ель	23,6	28	0,68	наличие трещин на стволе	вырубка	2018 г
92	N56°06'211' E52°42'473	ель	27,6	44	1,99	сухостой	вырубка	2018 г

Исполнитель работ по проведению лесопатологических обследований:

Руководитель ГКУ УР "Можгинское лесничество" Иванцов С.А.

Зам руководителя ГКУ УР "Можгинское лесничество" на

территории Алнашского лесничества Сырых Н.А.

Инженер ОЗЛ ГКУ УР "Можгинское лесничество" на

территории Алнашского лесничества Константинов В.А.

Дата составления документа 29.09.2017

Телефон

(34150)3-15-85