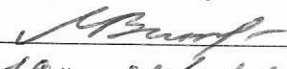


УТВЕРЖДАЮ
Начальник отдела ОЗЛ ФГЛН ФГПН
Министерства лесного хозяйства
Удмуртской Республики

 В.Г. Митров
« 19 » марта 2018 г.

Акт
лесопатологического обследования № 1555
лесных насаждений ГКУ УР Можгинского лесничества
Удмуртской Республики

Способ лесопатологического обследования: 1. Визуальный
2. Инструментальный

Место проведения

Участковое лесничество	Урочище (дача)	Квартал (кварталы)	Выдел (выделы)	Площадь, га
Горнякское		266	15	1,8

Лесопатологическое обследование проведено на общей площади 1,8 га.

2. Инструментальное обследование лесного участка в аренде «Удмуртлес»

2.1. Фактическая таксационная характеристика лесного насаждения соответствует (не соответствует) (нужное подчеркнуть) таксационному описанию. Причины несоответствия:

Ведомость лесных участков с выявленными несоответствиями таксационным описаниям приведена в приложении 1 к Акту.

2.2. Состояние насаждений: с нарушенной устойчивостью
с утраченной устойчивостью

причины повреждения: заселение большим, малым еловым усачем

В том числе:

Заселено стволовыми вредителями

Вид вредителя	Порода	Встречаемость (% заселённых деревьев)	Степень заселения лесного насаждения (слабая, средняя, сильная)

Отработано стволовыми вредителями

Вид вредителя	Порода	Встречаемость (% отработанных деревьев)
Усач черный еловый большой, малый	Ель	96
	П	63

Повреждено огнём

Вид пожара	Порода	Состояние корневых лап		Состояние корневой шейки		Подсушивание луба	
		процент повреждённых огнём корней	процент деревьев в с данным повреждением	ожог корневой шейки по окружности (1/4; 2/4; 3/4; более 3/4)	процент деревьев в с данным повреждением	по окружности (1/4; 2/4; 3/4; более 3/4)	процент деревьев с данным повреждением

Поражено болезнями

Вид болезни	Порода	Встречаемость (% поражённых деревьев)	Степень поражения лесного насаждения (слабая, средняя, сильная)

2.3. Выборке подлежит 88 % деревьев,

в том числе:

ослабленных 0 % (причины назначения) _____

сильно ослабленных 0 % (причины назначения) _____

усыхающих 0 % (причины назначения) _____

свежего сухостоя 0 %,

в том числе: свежего ветровала 0 %

свежего бурелома 0 %

старого сухостоя 88 %

в том числе: старого бурелома 0 %

старого ветровала 0 %

аварийных 0 %

2.4. Полнота лесного насаждения после уборки деревьев, подлежащих рубке, составит 0

Критическая полнота для данной категории лесных насаждений составляет - ~~НЕ~~ лимитируется.

ЗАКЛЮЧЕНИЕ

С целью предотвращения негативных процессов или снижения ущерба от их воздействия назначено:

Участковое лесничество	Урочище (дача)	Квартал	Выдел	Площадь, выдела, га	Вид мероприятия	Площадь, мероприятия, га	Порода	Запас на выдел, кбм	Крайние сроки проведения
Горнякское		266	15	1,8	СРВ	1,8	Ель	120	2018 год
							П	9	
							Итого	129	

Ведомость перечета деревьев назначенных в рубку и абрис лесного участка прилагаются (приложение 2 и 3 к Акту)

Меры по обеспечению возобновления : подготовка почвы, посадка лесных культур.

Мероприятия, необходимые для предупреждения повреждения или поражения смежных насаждений: своевременное проведение санитарно – оздоровительных мероприятий в соответствии с требованиями действующих НПА.

Сведения для расчета степени повреждения:

год образования старого сухостоя: 2014;

основная причина повреждения древесины: Усач черный еловый.

Дата проведения обследований 04.08.2017г.

Исполнители работ по проведению лесопатологического обследования:

Руководитель ГКУ УР «Можгинское лесничество» _____ С. А. Иванцов

Инженр ОЗЛ ГКУ УР «Можгинское лесничество» _____ М. М. Фаизов

Инженер ОЗЛ Можгалес – филиал АУ УР «Удмуртлес» _____ Д. В. Лебедев

Результаты проведения лесопатологических обследований лесных насаждений за август 2017 г.

Приложение 1.1
к акту лесопатологических обследований

Субъект Российской Федерации
Участковое лесничество

Удмуртская Республика
Горнякское

Лесничество (лесопарк)
Урочище (лесная дача)

ГКУ УР "Можгинское лес-во"

1	2	3	4	5	6	7	8	Таксационная характеристика лесного насаждения										17	Распределение деревьев по категориям состояния, % от запаса										27	29	30	31	32	33													
								состав	порода	возраст	средняя высота, м	средний диаметр, см	тип леса	полнота	бонитет	запас, куб. м/га	без признаков ослабления		ослабленные	сильно ослабленные	усыхающие	свежий сухостой	старый сухостой	свежий ветровал	Старый ветровал	Свежий бурелом	Старый бурелом	Признаки повреждения деревьев							Доля повреждённых деревьев, %	Причина ослабления, повреждения	Подлежит рубке, %	вид	площадь, га								
266	15	9,5	Экс пуг тад нон ныс ми	ОЗУ Опушки лесов	15	1,8	4Е3П3Е	Е	75	23	24	ЕКС	0	1	72	215	4%	0%	0%	0%	0%	0%	0%	96%	0%	0%	0%	0%	0%	614	96%	341	96%	СВР	1,8												
																61	37%	0%	0%	0%	0%	0%	0%	63%	0%	0%	0%	0%		63%	347	63%															
																0	#####	#####	#####	#####	#####	#####	#####	#####	#####	#####	#####	#####		#####			#####														
																0	#####	#####	#####	#####	#####	#####	#####	#####	#####	#####	#####		#####			#####															
																0	#####	#####	#####	#####	#####	#####	#####	#####	#####	#####	#####		#####			#####															
																8	100%	0%	0%	0%	0%	0%	0%	0%	0%	0%	0%	0%		88%			88%														
ИТОГО																284	12%	0%	0%	0%	0%	0%	0%	0%	0%	0%	0%	0%	0%	0%	0%	0%	0%	0%	0%	0%	0%	0%	0%	0%	0%	0%	0%	0%	0%	0%	0%

Примечание – Показатели, не соответствующие таксационному описанию отмечаются «*»

Исполнители работ по проведению лесопатологических обследований:

Руководитель ГКУ УР "Можгинское лесничество" С. А. Иванов
 Инженер ОЗЛ ГКУ УР "Можгинское лесничество" М. М. Фазлов
 Инженер ОЗЛ Можгалас - филиал АУ УР "Удмуртлес" Д. В. Лебедев
 Дата составления документа 04.08.2017г Телефон 8 34139 3-15-43

Ведомость перечета деревьев назначенных в рубку

ВРЕМЕННАЯ ПРОБНАЯ ПЛОЩАДЬ № 1

Субъект Российской Федерации Удмуртская Республика
Лесничество (лесопарк) Можгинское
Участковое лесничество Горнякское
Урочище (лесная дача) _____
Квартал 266 . Выдел 15 . Площадь 1,8
Номер очага вредных организмов _____
Размер пробной площади 1,8 га.

Таксационная характеристика:

тип леса ЕКС ; состав 4ЕЗПЗЕ ; возраст 75
бонитет 1 ; полнота 0 ;
запас на га 72 ; возобновление _____.

Время и причина ослабления лесного насаждения :
неблагоприятные погодные условия, стволовые вредители

Тип очага вредных организмов: эпизодический, хронический (подчеркнуть).

Фаза развития очага вредных организмов: начальная, нарастания численности, собственно вспышка, кризис (подчеркнуть).

Состояние лесного насаждения, намечаемые мероприятия: СКС 4,54
Санитарная рубка выборочная

Исполнители работ по проведению лесопатологических обследований:

Руководитель ГКУ УР "Можгинское лесничество" С. А. Иванцов
Инженер ОЗЛ ГКУ УР "Можгинское лесничество" М. М. Фаизов
Инженер ОЗЛ Можгалес - филиал АУ УР "Удмуртлес" Д. В. Лебедев

Дата составления документа 04.08.2017г

Телефон 8 34139 3-15-43

ВЕДОМОСТЬ ПЕРЕЧЕТА ДЕРЕВЬЕВ

Оборотная сторона

Порода: Ель

Ступени толщины, см	Количество деревьев по категориям состояния, шт.																	Всего деревьев по ступеням толщины	
	I	II	III	IV		V		VI		ветровал, бурелом			аварийные деревья		шт.	в т.ч. подлежат рубке, %			
				НЗ	З	НЗ	З	НЗ	З	НЗ	З	НЗ	З						
1	2	3	4	5	6	7	8	9	10	11	12	13	14	15	16	17	18	19	
8										8							0	#ДЕЛ/0!	
12										8							8	100	
16	12									15							27	56	
20	10									38							48	79	
24										42							42	100	
28										31							31	100	
32										36							36	100	
36										14							14	100	
40										8							8	100	
44										1							1	100	
48																	0	#ДЕЛ/0!	
52																	0	#ДЕЛ/0!	
56																	0	#ДЕЛ/0!	
60																	0	#ДЕЛ/0!	
64																	0	#ДЕЛ/0!	
68																	0	#ДЕЛ/0!	
72																	0	#ДЕЛ/0!	
Итого, кол. дер.	22	0	0	0	0	0	0	0	0	193	0	0	0	0	0	0	215	90	
Итого, %	10	0	0	0	0	0	0	0	0	90	0	0	0	0	0	0			

Примечание: НЗ - незаселенное, З - заселенное, О - отработанное вредителями.

ВЕДОМОСТЬ ПЕРЕЧЕТА ДЕРЕВЬЕВ

Порода: Пихта

Ступени толщины, см	Количество деревьев по категориям состояния, шт.																	Всего деревьев по ступеням толщины	
	I	II	III	IV		V		VI		ветровал, бурелом			аварийные деревья			шт.	в т.ч. подлежат рубке, %		
				НЗ	3	НЗ	3	НЗ	3	О	НЗ	3	О	НЗ	3	О			
1	2	3	4														18	19	
8																	0	#ДЕЛ/О!	
12																	0	#ДЕЛ/О!	
16	10									11							21	52	
20	15									19							34	56	
24										6							6	100	
28																	0	#ДЕЛ/О!	
32																	0	#ДЕЛ/О!	
36																	0	#ДЕЛ/О!	
40																	0	#ДЕЛ/О!	
44																	0	#ДЕЛ/О!	
48																	0	#ДЕЛ/О!	
52																	0	#ДЕЛ/О!	
56																	0	#ДЕЛ/О!	
60																	0	#ДЕЛ/О!	
64																	0	#ДЕЛ/О!	
68																	0	#ДЕЛ/О!	
72																	0	#ДЕЛ/О!	
Итого, кол. дер.	25	0	0	0	0	0	0	0	0	36	0	0	0	0	0	0	61	59	
Итого, %	41	0	0	0	0	0	0	0	0	59	0	0	0	0	0	0			

Примечание: НЗ - незаселенное, З - заселенное, О - отработанное вредителями.

ВЕДОМОСТЬ ПЕРЕЧЕТА ДЕРЕВЬЕВ

Порода: Липа

Ступени толщины, см	Количество деревьев по категориям состояния, шт.																	Всего деревьев по ступеням толщины	
	I	II	III	IV		V		VI		ветровал, бурелом			аварийные деревья			шт.	в т.ч. подлежат рубке, %		
				НЗ	З	НЗ	З	НЗ	З	О	НЗ	З	О	НЗ	З	О			
1	2	3	4														18	19	
8																	0	#ДБЛ/0!	
12																	0	#ДБЛ/0!	
16																	0	#ДБЛ/0!	
20																	0	#ДБЛ/0!	
24																	0	#ДБЛ/0!	
28																	0	#ДБЛ/0!	
32	8																8	0	
36																	0	#ДБЛ/0!	
40																	0	#ДБЛ/0!	
44																	0	#ДБЛ/0!	
48																	0	#ДБЛ/0!	
52																	0	#ДБЛ/0!	
56																	0	#ДБЛ/0!	
60																	0	#ДБЛ/0!	
64																	0	#ДБЛ/0!	
68																	0	#ДБЛ/0!	
72																	0	#ДБЛ/0!	
Итого, кол. дер.	8	0	0	0	0	0	0	0	0	0	0	0	0	0	0	0	8	0	
Итого, %	100	0	0	0	0	0	0	0	0	0	0	0	0	0	0	0			

Примечание: НЗ - незаселенное, З - заселенное, О - отработанное вредителями.

Порода: ВСЕГО

Количество деревьев по категориям состояния, шт.

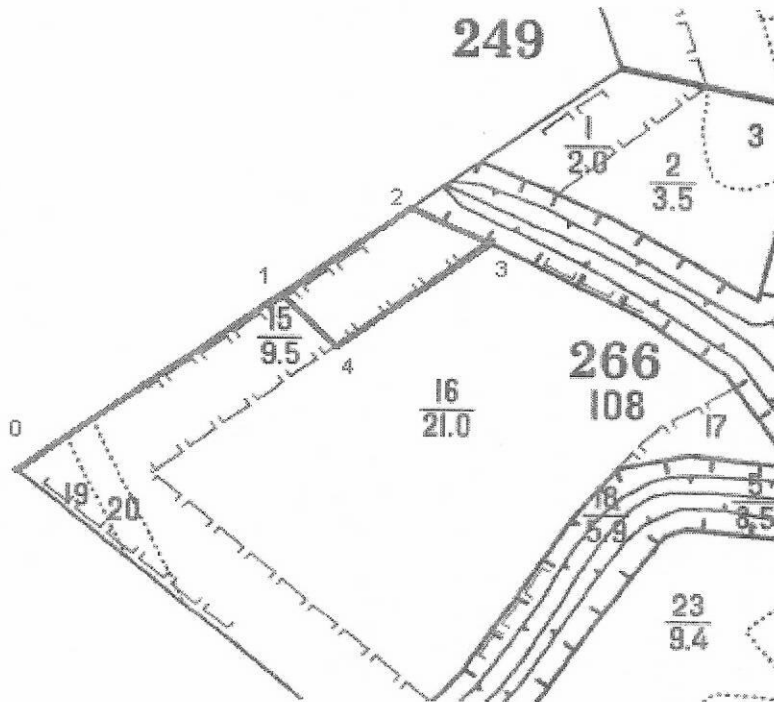
Ступени толщины, см	I			II		III		IV		V		VI			ветровал, бурелом				аварийные деревья			шт.	в т.ч. подлежат рубке, %
	1	2	3	НЗ	З	НЗ	З	НЗ	З	НЗ	З	НЗ	З	О	НЗ	З	О	НЗ	З	О			
1	2	3	4	НЗ	3	НЗ	3	НЗ	3	НЗ	3	НЗ	3	О	НЗ	3	О	НЗ	3	О	18	19	
8	0	0	0	0	0	0	0	0	0	0	0	0	0	0	0	0	0	0	0	0	0	#ДЕЛ/0!	
12	0	0	0	0	0	0	0	0	0	0	0	0	0	0	0	0	0	0	0	0	8	100	
16	22	0	0	0	0	0	0	0	0	0	0	0	0	26	0	0	0	0	0	0	48	54	
20	25	0	0	0	0	0	0	0	0	0	0	0	0	57	0	0	0	0	0	0	82	70	
24	0	0	0	0	0	0	0	0	0	0	0	0	0	48	0	0	0	0	0	0	48	100	
28	0	0	0	0	0	0	0	0	0	0	0	0	0	31	0	0	0	0	0	0	31	100	
32	8	0	0	0	0	0	0	0	0	0	0	0	0	36	0	0	0	0	0	0	44	82	
36	0	0	0	0	0	0	0	0	0	0	0	0	0	14	0	0	0	0	0	0	14	100	
40	0	0	0	0	0	0	0	0	0	0	0	0	0	8	0	0	0	0	0	0	8	100	
44	0	0	0	0	0	0	0	0	0	0	0	0	0	1	0	0	0	0	0	0	1	100	
48	0	0	0	0	0	0	0	0	0	0	0	0	0	0	0	0	0	0	0	0	0	#ДЕЛ/0!	
52	0	0	0	0	0	0	0	0	0	0	0	0	0	0	0	0	0	0	0	0	0	#ДЕЛ/0!	
56	0	0	0	0	0	0	0	0	0	0	0	0	0	0	0	0	0	0	0	0	0	#ДЕЛ/0!	
60	0	0	0	0	0	0	0	0	0	0	0	0	0	0	0	0	0	0	0	0	0	#ДЕЛ/0!	
64	0	0	0	0	0	0	0	0	0	0	0	0	0	0	0	0	0	0	0	0	0	#ДЕЛ/0!	
68	0	0	0	0	0	0	0	0	0	0	0	0	0	0	0	0	0	0	0	0	0	#ДЕЛ/0!	
72	0	0	0	0	0	0	0	0	0	0	0	0	0	0	0	0	0	0	0	0	0	#ДЕЛ/0!	
Итого, кол. дер.	55	0	0	0	0	0	0	0	0	0	0	0	0	229	0	0	0	0	0	0	284	81	
Итого, %	19	0	0	0	0	0	0	0	0	0	0	0	0	81	0	0	0	0	0	0			

Примечание: НЗ - незаселенное, З - заселенное, О - отработанное вредителями.

Абрис участка

Можгинского лесничества, Горнякского уч. лесничества, кв.266 выд. 15 пл.1,8 га

М 1:10000



Номера точек	Координаты	Румбы линий	Длина, м
0-1	56° 25.849 052° 11.099	поле	400
1-2	56° 16.838 052° 22.321	поле	200
2-3	56° 27.145 052° 03.309	61° ЮВ	100
3-4	56° 27.185 052° 03.247	51° ЮЗ	230
4-1	56° 16.731 052° 22.229	48° СЗ	100

Исполнитель работ по проведению лесопатологических обследований:
 Руководитель ГКУ УР "Можгинское лесничество" С. А. Иванцов
 Инженер ОЗЛ ГКУ УР "Можгинское лесничество" М. М. Фаизов
 Инженер ОЗЛ Можгалес - филиал АУ УР "Удмуртлес" Д. В. Лебедев

Дата составления документа

04.08.2017