


УТВЕРЖДАЮ  
Начальник отдела ОЗЛ ФГЛН ФГПН  
Министерства лесного хозяйства  
Удмуртской Республики

  
« 19 » января 2018 г.

**Акт  
лесопатологического обследования № 1551**

лесных насаждений Можгинского лесничества

Удмуртской Республики

Способ лесопатологического обследования: 1. Визуальный

2. Инструментальный

**Место проведения**

Участковое лесничество	Урочище (дача)	Квартал (кварталы)	Выдел (выделы)	Площадь, га
Сюгинское		31	6	35

Лесопатологическое обследование проведено на общей площади 0,9 га.

## 2. Инструментальное обследование лесного участка.

2.1. Фактическая таксационная характеристика лесного насаждения соответствует (не соответствует) (нужное подчеркнуть) таксационному описанию. Причины несоответствия: давность лесоустройства, ВСР-2016г 0,8га

Ведомость лесных участков с выявленными несоответствиями таксационным описаниям приведена в приложении 1 к Акту.

2.2. Состояние насаждений: с нарушенной устойчивостью  с утраченной устойчивостью

причины повреждения: неблагоприятные погодные условия, стволовые вредители

В том числе:

### Заселено стволовыми вредителями

Вид вредителя	Порода	Встречаемость (% заселённых деревьев)	Степень заселения лесного насаждения (слабая, средняя, сильная)

### Отработано стволовыми вредителями

Вид вредителя	Порода	Встречаемость (% отработанных деревьев)
Короед- типограф	Ель	54
Усач черный еловый(пихтовый) большой	Пихта	3
Трутовик ложный	Осина	19

### Повреждено огнём

Вид пожара	Порода	Состояние корневых лап		Состояние корневой шейки		Подсушивание луба	
		процент повреждённых огнём корней	процент деревьев в с данным повреждением	ожог корневой шейки по окружности (1/4; 2/4;3/4;более 3/4)	процент деревьев в с данным повреждением	по окружности (1/4; 2/4;3/4;более 3/4)	процент деревьев с данным повреждением

### Поражено болезнями

Вид болезни	Порода	Встречаемость (% поражённых деревьев)	Степень поражения лесного насаждения (слабая, средняя, сильная)

2.3. Выборке подлежит 26 % деревьев,

в том числе:

ослабленных \_\_\_\_\_ % (причины назначения) \_\_\_\_\_

сильно ослабленных \_\_\_\_\_ % (причины назначения) \_\_\_\_\_

усыхающих \_\_\_\_\_ % (причины назначения) \_\_\_\_\_

свежего сухостоя \_\_\_\_\_ %,

в том числе: свежего ветровала \_\_\_\_\_ %

свежего бурелома \_\_\_\_\_ %

старого сухостоя 26 %

в том числе: старого бурелома \_\_\_\_\_ %

старого ветровала \_\_\_\_\_ %

аварийных \_\_\_\_\_ %

2.4. Полнота лесного насаждения после уборки деревьев, подлежащих рубке, составит 0,4

Критическая полнота для данной категории лесных насаждений составляет: не лимитируется

### ЗАКЛЮЧЕНИЕ

С целью предотвращения негативных процессов или снижения ущерба от их воздействия назначено: выборочно санитарная рубка

Участковое лесничество	Урочище (дача)	Квартал	Выдел	Площадь, выдела, га	Вид мероприятия	Площадь, мероприятия, га	Порода	Запас на выдел, кбм	Крайние сроки проведения
Сюгинское		31	6	35	ВСР	0,9	Е	33	2018
							П	1	
							Ос	6	
Итого								40	

Ведомость перечета деревьев назначенных в рубку и абрис лесного участка прилагаются (приложение 2 и 3 к Акту)

Меры по обеспечению возобновления

Мероприятия, необходимые для предупреждения повреждения или поражения смежных насаждений: своевременное проведение санитарно – оздоровительных мероприятий в соответствии с требованиями действующих НПА.

Сведения для расчета степени повреждения:

год образования старого сухостоя 2015г.

основная причина повреждения древесины: неблагоприятные погодные условия, стволовые вредители.

Дата проведения обследований 07.09.2017г.

Исполнители работ по проведению лесопатологического обследования:

Руководитель ГКУ УР «Можгинское лесничество» Иванцов С.А. 

Инженер ОЗЛ ГКУ УР «Можгинское лесничество» Фаизов М.М. 

Лесничий Сюгинского участкового лесничества Андреев А.В. 

**Ведомость лесных участков с выявленными несоответствиями таксационным описаниям**

Источник данных	Год проведения лесоустройства	Номер квартала	Номер выдела	Площадь выдела, га	Целевое назначение лесов	Категория защитных лесов	Номер лесопатологического выдела	Площадь лесопатологического выдела, га	Таксационная характеристика											Заложено пробных площадей
									состав	порода	возраст, лет	средняя высота, м	средний диаметр, см	тип леса	ТУМ	полнота	бонитет	запас, куб/га	количество, шт.	
ТО	1997	31	6	35	экспл	ОЗУ опушки леса по границам с безлесн проект	6	0,9	2Е2Е2 С1П2Б 10с	Е	70	21	24	ШТ	С3	0,6	2	240	1	0,9
Ф	2017	31	6	35	экспл	ОЗУ опушки леса по границам с безлесн проект	6	0,9	4Е2П2 Б2Ос	Е	90	23	24	ШТ	С3	0,4	2	126	1	0,9

ТО – таксационные описания

Ф – фактическая характеристика лесного насаждения

Исполнители работ по проведению лесопатологических обследований:

Руководитель ГКУ УР "Можгинского лес-ва"

Иванцов С.А.

Инженер ОЗЛ ГКУ УР "Можгинского лесничества"

Файзов М.М.

Лесничий Сюгинского участка лесничества

Андреев А.В.



**Ведомость перечета деревьев назначенных в рубку**

ВРЕМЕННАЯ ПРОБНАЯ ПЛОЩАДЬ № 1

Субъект Российской Федерации Удмуртская Республика  
Лесничество (лесопарк) Можгинское  
Участковое лесничество Сюгинское  
Урочище (лесная дача) \_\_\_\_\_  
Квартал 31 . Выдел 6 . Площадь 35  
Номер очага вредных организмов 1  
Размер пробной площади 0,9 га.

Таксационная характеристика:

тип леса ШТ/СЗ ; состав 4Е2П2Б2Ос ; возраст 90  
бонитет 2 ; полнота 0,4 ;  
запас на га 126 ; возобновление \_\_\_\_\_.

Время и причина ослабления лесного насаждения :  
неблагоприятные погодные условия , стволовые вредители

Тип очага вредных организмов: эпизодический, хронический (подчеркнуть).

Фаза развития очага вредных организмов: начальная, нарастания численности, собственно вспышка, кризис (подчеркнуть).

Состояние лесного насаждения, намечаемые мероприятия:  
СКС- 2,52 требуется проведение выборочно- санитарной рубки

Исполнители работ по проведению лесопатологических обследований:

Лесничий Сюгинского участкового Андреев А.В.  
Мастер леса Сюгинского участкового Кудряев С.В.  
Инженер охраны и защиты леса ГКУ УР Фаизов М.М.  
"Можгинского лесничества" \_\_\_\_\_  
Дата составления документа 07.09.2017

Телефон

## ВЕДОМОСТЬ ПЕРЕЧЕТА ДЕРЕВЬЕВ

Порода: Ель

Ступени толщины, см	Количество деревьев по категориям состояния, шт.																	Всего деревьев по ступеням толщины		
	I	II	III	IV		V		VI			ветровал, бурелом			аварийные деревья			шт.	в т.ч. подлежат рубке, %		
				НЗ	З	НЗ	З	НЗ	З	НЗ	З	О	НЗ	З	О	НЗ	З	О		
1	2	3	4	5	6	7	8	9	10	11			12	13	14	15	16	17	18	19
8										4									4	100
12	6	4	2							12									24	50
16	5	3	2							13									23	57
20	2	1	1							13									17	76
24	5	3	1							12									21	57
28	13	7	5							5									30	17
32	1									3									4	75
36										2									2	100
40										2									2	100
44																			0	#ДЕЛ/0!
48																			0	#ДЕЛ/0!
52										1									1	100
56										1									1	100
60																			0	#ДЕЛ/0!
64																			0	#ДЕЛ/0!
68																			0	#ДЕЛ/0!
72																			0	#ДЕЛ/0!
Итого, кол. дер.	32	18	11	0	0	0	0	0	0	68			0	0	0	0	0	0	129	53
Итого, %	25	14	9	0	0	0	0	0	0	53			0	0	0	0	0	0		

Примечание: НЗ - незаселенное, З - заселенное, О - отработанное вредителями.



ВЕДОМОСТЬ ПЕРЕЧЕТА ДЕРЕВЬЕВ

Порода: Пихта

Ступени толщины, см	Количество деревьев по категориям состояния, шт.																	Всего деревьев по ступеням толщины	
	I	II	III	IV		V		VI			ветровал, бурелом				аварийные деревья			шт.	в т.ч. подлежат рубке, %
				НЗ	З	НЗ	З	НЗ	З	НЗ	З	О	НЗ	З	О	НЗ	З		
1	2	3	4	5	6	7	8	9	10	11	12	13	14	15	16	17	18	19	
8																	0	#ДЕЛ/0!	
12																	0	#ДЕЛ/0!	
16	4	1	1							1							7	14	
20	5	3	2														10	0	
24	6	2	2							2							12	17	
28	9	6	2														17	0	
32	4	1	2														7	0	
36	2	1															3	0	
40	1																1	0	
44																	0	#ДЕЛ/0!	
48																	0	#ДЕЛ/0!	
52																	0	#ДЕЛ/0!	
56																	0	#ДЕЛ/0!	
60																	0	#ДЕЛ/0!	
64																	0	#ДЕЛ/0!	
68																	0	#ДЕЛ/0!	
72																	0	#ДЕЛ/0!	
Итого, кол. дер.	31	14	9	0	0	0	0	0	0	3	0	0	0	0	0	0	57	5	
Итого, %	54	25	16	0	0	0	0	0	0	5	0	0	0	0	0	0			

Примечание: НЗ - незаселенное, З - заселенное, О - отработанное вредителями.



ВЕДОМОСТЬ ПЕРЕЧЕТА ДЕРЕВЬЕВ

Порода: Береза

Ступени толщины, см	Количество деревьев по категориям состояния, шт.																	Всего деревьев по ступеням толщины	
	I	II	III	IV		V		VI			ветровал, бурелом				аварийные деревья			шт.	в т.ч. подлежат рубке, %
				НЗ	З	НЗ	З	НЗ	З	О	НЗ	З	О	НЗ	З	О			
1	2	3	4	5	6	7	8	9	10	11	12	13	14	15	16	17	18	19	
8																	0	#ДЕЛ/0!	
12	9	7	6														22	0	
16	7	6	2														15	0	
20	9	5	4														18	0	
24	14	7	6														27	0	
28	7	5	4														16	0	
32																	0	#ДЕЛ/0!	
36																	0	#ДЕЛ/0!	
40																	0	#ДЕЛ/0!	
44																	0	#ДЕЛ/0!	
48																	0	#ДЕЛ/0!	
52																	0	#ДЕЛ/0!	
56																	0	#ДЕЛ/0!	
60																	0	#ДЕЛ/0!	
64																	0	#ДЕЛ/0!	
68																	0	#ДЕЛ/0!	
72																	0	#ДЕЛ/0!	
Итого, кол. дер.	46	30	22	0	0	0	0	0	0	0	0	0	0	0	0	0	98	0	
Итого, %	47	31	22	0	0	0	0	0	0	0	0	0	0	0	0	0			

Примечание: НЗ - незаселенное, З - заселенное, О - отработанное вредителями.

ВЕДОМОСТЬ ПЕРЕЧЕТА ДЕРЕВЬЕВ

Порода: Осина

Ступени толщины, см	Количество деревьев по категориям состояния, шт.																	Всего деревьев по ступеням толщины		В т.ч. подлежат рубке, %
	I	II	III	IV		V		VI		ветровал, бурелом				аварийные деревья			шт.			
				НЗ	З	НЗ	З	НЗ	З	НЗ	З	НЗ	З	О	НЗ	З			О	
1	2	3	4	5	6	7	8	9	10	11	12	13	14	15	16	17	18	19		
8																	0	#ДЕЛ/0!		
12																	0	#ДЕЛ/0!		
16	3	2	1														6	0		
20	5	2	1														8	0		
24	7	4	3														14	0		
28	8	6	2							1							17	6		
32	2	1								1							4	25		
36										1							1	100		
40																	0	#ДЕЛ/0!		
44																	0	#ДЕЛ/0!		
48																	0	#ДЕЛ/0!		
52										1							1	100		
56																	0	#ДЕЛ/0!		
60																	0	#ДЕЛ/0!		
64																	0	#ДЕЛ/0!		
68																	0	#ДЕЛ/0!		
72																	0	#ДЕЛ/0!		
Итого, кол. дер.	25	15	7	0	0	0	0	0	0	4	0	0	0	0	0	0	51	8		
Итого, %	49	29	14	0	0	0	0	0	0	8	0	0	0	0	0	0				

Примечание: НЗ - незаселенное, З - заселенное, О - отработанное вредителями.

Порода: ВСЕГО

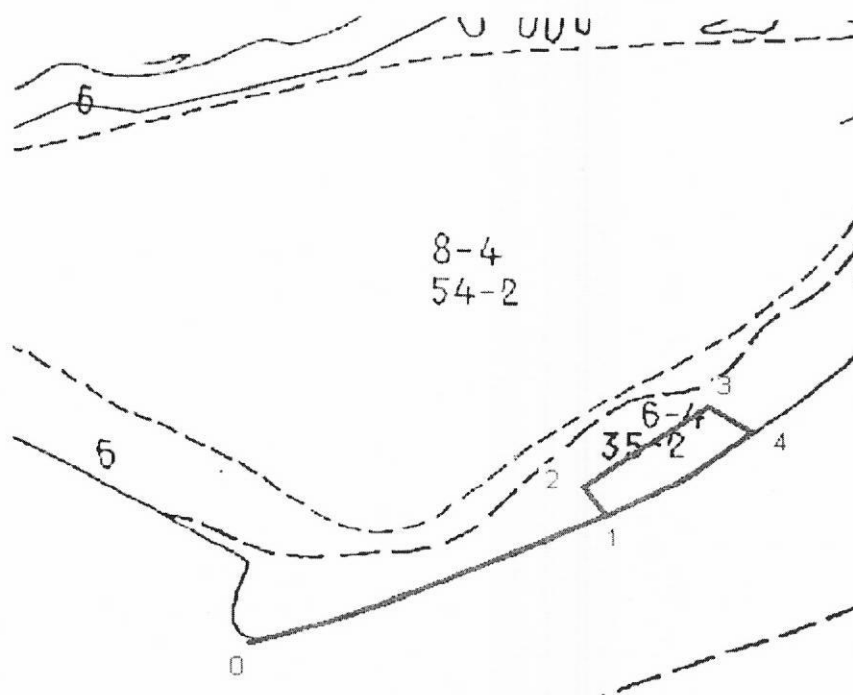
Ступени толщины, см	Количество деревьев по категориям состояния, шт.																	Всего деревьев по ступеням толщины		В т.ч. подлежат рубке, %
	I	II	III	IV		V		VI		ветровал, бурелом			аварийные деревья			шт.				
				НЗ	З	НЗ	З	НЗ	З	НЗ	З	О	НЗ	З	О			НЗ	З	
1	2	3	4	5	6	7	8	9	10	11	12	13	14	15	16	17	18	19		
8	0	0	0	0	0	0	0	0	0	4	0	0	0	0	0	0	4	100		
12	15	11	8	0	0	0	0	0	0	12	0	0	0	0	0	0	46	26		
16	19	12	6	0	0	0	0	0	0	14	0	0	0	0	0	0	51	27		
20	21	11	8	0	0	0	0	0	0	13	0	0	0	0	0	0	53	25		
24	32	16	12	0	0	0	0	0	0	14	0	0	0	0	0	0	74	19		
28	37	24	13	0	0	0	0	0	0	6	0	0	0	0	0	0	80	8		
32	7	2	2	0	0	0	0	0	0	4	0	0	0	0	0	0	15	27		
36	2	1	0	0	0	0	0	0	0	3	0	0	0	0	0	0	6	50		
40	1	0	0	0	0	0	0	0	0	2	0	0	0	0	0	0	3	67		
44	0	0	0	0	0	0	0	0	0	0	0	0	0	0	0	0	0	#ДЕЛ/0!		
48	0	0	0	0	0	0	0	0	0	0	0	0	0	0	0	0	0	#ДЕЛ/0!		
52	0	0	0	0	0	0	0	0	0	2	0	0	0	0	0	0	2	100		
56	0	0	0	0	0	0	0	0	0	1	0	0	0	0	0	0	1	100		
60	0	0	0	0	0	0	0	0	0	0	0	0	0	0	0	0	0	#ДЕЛ/0!		
64	0	0	0	0	0	0	0	0	0	0	0	0	0	0	0	0	0	#ДЕЛ/0!		
68	0	0	0	0	0	0	0	0	0	0	0	0	0	0	0	0	0	#ДЕЛ/0!		
72	0	0	0	0	0	0	0	0	0	0	0	0	0	0	0	0	0	#ДЕЛ/0!		
Итого, кол. дер.	134	77	49	0	0	0	0	0	0	75	0	0	0	0	0	0	335	22		
Итого, %	40	23	15	0	0	0	0	0	0	22	0	0	0	0	0	0				

Примечание: НЗ - незаселенное, З - заселенное, О - отработанное вредителями.

Абрис участка

Можгинского лесничества, Сюгинского уч. лесничества, кв.31 вид.6 пл.0,9 га

М 1:10000



Номера точек	Координаты	Румбы линий	Длина, м
0	56°33'966" 052°08'281"	ест граница	466
1	56°34'072" 052°08'738"	СЗ-50	56
2	56°34'097" 052°08'704"	СВ-43	181
3	56°34'148" 052°08'852"	ЮВ-62	45
4	56°34'130" 052°08'882"	ест граница	187

Исполнитель работ по проведению лесопатологических обследований:

Руководитель ГКУ УР "Можгинского лесничества"  
Инженер охраны и защиты леса ГКУ УР "Можгинского  
Лесничий Сюгинского участкового лесничества

Иванцов С.А.  
Фаизов М.М.  
Андреев А.В.

Дата составления документа

07.09.2017

Телефон