

УТВЕРЖДАЮ

Начальник отдела ОЗЛ ФГЛН ФГПН
Министерства лесного хозяйства
Удмуртской Республики

 В.Г. Митров

« 19 » Инваря 2018 г.

**Акт
лесопатологического обследования № 1530**

лесных насаждений Увинского лесничества

Удмуртской Республики

Способ лесопатологического обследования: 1. Визуальный

2. Инструментальный

Место проведения

Участковое лесничество	Урочище (дача)	Квартал (кварталы)	Выдел (выделы)	Площадь, га
Ува-Туклинское		146	2	10,0

Лесопатологическое обследование проведено на общей площади 10,0 га.

2. Инструментальное обследование лесного участка.

2.1. Фактическая таксационная характеристика лесного насаждения соответствует (не соответствует) (нужное подчеркнуть) таксационному описанию. Причины несоответствия: фактический запас насаждения не соответствует таксационному описанию, в связи с давностью проведения лесоустройства.

Ведомость лесных участков с выявленными несоответствиями таксационным описаниям приведена в приложении 1 к Акту.

2.2. Состояние насаждений: с нарушенной устойчивостью с утраченной устойчивостью

причины повреждения: неблагоприятные погодные условия, заселение короедом-типографом, усачем черным еловым (пихтовым) большим, трутовиком ложным осиновым

В том числе:

Заселено стволовыми вредителями

Вид вредителя	Порода	Встречаемость (% заселённых деревьев)	Степень заселения лесного насаждения (слабая, средняя, сильная)

Отработано стволовыми вредителями

Вид вредителя	Порода	Встречаемость (% отработанных деревьев)
Короед-типограф, усач черный еловый (пихтовый) большой	Ель	9

Повреждено огнём

Вид пожара	Порода	Состояние корневых лап		Состояние корневой шейки		Подсушивание луба	
		процент повреждённых огнём корней	процент деревьев в с данным повреждением	ожог корневой шейки по окружности (1/4; 2/4; 3/4; более 3/4)	процент деревьев в с данным повреждением	по окружности (1/4; 2/4; 3/4; более 3/4)	процент деревьев с данным повреждением

Поражено болезнями

Вид болезни	Порода	Встречаемость (% поражённых деревьев)	Степень поражения лесного насаждения (слабая, средняя, сильная)
Трутовик ложный осиновый	Осина	23%	средняя

2.3. Выборке подлежит 13 % деревьев,
в том числе:

ослабленных % (причины назначения)
сильно ослабленных % (причины назначения)
усыхающих % (причины назначения)
свежего сухостоя 2 %, в том числе: свежего ветровала %
свежего бурелома %
старого сухостоя 11% в том числе: старого бурелома %
старого ветровала 3 %
аварийных %

2.4. Полнота лесного насаждения после уборки деревьев, подлежащих рубке, составит 0,5.

Критическая полнота для данной категории лесных насаждений не лимитируется.
ЗАКЛЮЧЕНИЕ

С целью предотвращения негативных процессов или снижения ущерба от их воздействия назначено: выборочная санитарная рубка

Участковое лесничество	Урочище (дача)	Квартал	Выдел	Площадь, выдела, га	Вид мероприятия	Площадь, мероприятия, га	Порода	Запас на выдел, кбм	Крайние сроки проведения
Ува-Туклинско		146	2	10,0	СРВ	10,0	Е	41	2018
							Ос	144	
Итого								185	

Ведомость перечета деревьев назначенных в рубку и абрис лесного участка прилагаются (приложение 2 и 3 к Акту)

Меры по обеспечению возобновления

Мероприятия, необходимые для предупреждения повреждения или поражения смежных насаждений: своевременное проведение санитарно – оздоровительных мероприятий в соответствии с требованиями действующих НПА.

Сведения для расчета степени повреждения:

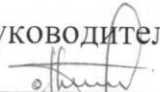
год образования старого сухостоя 2014-2015;

основная причина повреждения древесины: неблагоприятные погодные условия.

Дата проведения обследований 15.09.2017 г

Исполнители работ по проведению лесопатологического обследования:

Руководитель ГКУ УР «Увинское лесничество»

 Орлов Н.И.

Заместитель руководителя ГКУ УР «Увинское лесничество»

 Соколов И.Е.

Инженер ОиЗЛ 2 кат. ГКУ УР «Увинское лесничество»

 Шишкина А.Н.

Участков лесничий Ува-Туклинского участкового лесничества ГКУ «Увинское лесничество»

УР

Пермяков А.С.



2.4. Пошта лесного насаждения после уборки деревьев, подлежащих рубке состав 0,2.
Критерия пошта для данной категории лесных насаждений не устанавливается

С целью предотвращения нежелательных процессов при снижении уровня от воздействия названных факторов в рубках санитарных рубок

Лесничество (лес)	Квартал	Руб-тип	Площадь, га	Вид рубки	Площадь, га	№ рубки	Срок рубки
Ува-Туклинское	145	1	10,0	СРБ	10,0	Е	41
Итого						Ос	144
							188

Возможность перероста деревьев названных в рубку и рубки лесного участка принимается (примечание 2 в 3 и 4 п.п.)

Меры по обеспечению возобновления

Мероприятия, необходимые для предотвращения порубочных рубок и рубок санитарных рубок: своевременное проведение санитарных рубок - отвод порубочных рубок и рубок санитарных рубок в соответствии с требованиями СНиП.

Сведения для рубки: степень порубочных рубок.

Тот обрубанный старостой сухостой 2014-2015.

Основная причина порубочных рубок: необходимость рубки по рубке.

Дата проведения обследования 12.09.2017 г.

Исполнитель работ по проведению санитарных рубок:

Руководитель ГКУ УР «Увинское лесничество»

Орлов Н.А.

Заведующий рубочными работами ГКУ УР «Увинское лесничество»

Соколов Н.В.

Инженер ОИД 2 кат. ГКУ УР «Увинское лесничество»

Шинкина А.Н.

Ведомость лесных участков с выявленными несоответствиями таксационным описаниям

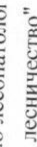
Источник данных	Год проведения лесоустройства	Номер квартала	Номер выдела	Площадь выдела, га	Целевое назначение лесов	Категория защитных лесов	Номер лесопатологического выдела	Площадь лесопатологического выдела, га	Таксационная характеристика										Заложено пробных площадей					
									состав	порода	возраст, лет	средняя высота, м	средний диаметр, см	тип леса	ТУМ	полнота	бонитет	запас, км/га	количество, шт.	общая площадь, га				
ТО	1995	146	2	10,0	защитные	зеленые зоны	2	10,0	5ЕЗБ2 Ос	Е Б Ос	70	21	20	КС	С3	0,6	2	300	1	0,8				
											65	24	20											
Ф	2017	146	2	10,0	защитные	зеленые зоны	2	10,0	5ЕЗБ2 Ос	Е Б Ос	91	28	26	КС	С3	0,5	2	129	1	0,8				
											86	31	26											
											86	31	30											


Примечание:


ТО – таксационные описания

Ф – фактическая характеристика лесного насаждения

Исполнители работ по проведению лесопатологических обследований:

Руководитель ГКУ УР "Увинское лесничество"  Орлов Н.И.

Заместитель руководителя ГКУ УР "Увинское лесничество"  Соколов И.Е.

Инженер ОиЗЛ 2 кат. ГКУ УР "Увинское лесничество"  Шишкина А.Н.

Участковый лесничий Ува-Туклинского участка лесничества ГКУ УР "Увинское лесничество"  Пермяков А.С.

Результаты проведения лесопатологических обследований лесных насаждений за сентябрь 2017 г.

Субъект Российской Федерации
Участковое лесничество

Удмуртская Республика
Ува-Гулинское

Лесничество (лесопарк)
Урочище (лесная дача)

Увинское

1	2	3	4	5	6	7	8	Таксационная характеристика лесного насаждения								17	18	Распределение деревьев по категориям состояния, % от запаса										27	29	30	31	32	33
								состав	поpora	возраст	средняя высота, м	средний диаметр, см	тип леса	полнота	бонитет			запас, куб. м/га	Число деревьев на пробе, шт.	без признаков ослабления	ослабленные	сильно ослабленные	усыхающие	свежий сухойстой	старый сухойстой	свежий ветровал	старый ветровал						
146	2	10,0					9	10	11	12	13	14	15	16	17	18	19	20	21	22	23	24	25	26	27	29	30	31	32	33			
							8	91*	28*	26*	КСС3	0,5*	2	129*	101	91%	0%	0%	0%	0%	6%	0%	3%		821,343,341	9%	9%	СРВ	10				
							5	П							0	#####	#####	#####	#####	#####	#####	#####	#####		614,206	9%	821,343,341	9%	СРВ	10			
							6	С							0	#####	#####	#####	#####	#####	#####	#####	#####										
							7	Б	86*	31*	26*				66	100%	0%	0%	0%	0%	0%	0%	0%										
							8	ОС	86*	31*	30*				96	77%	0%	0%	0%	4%	14%	0%	5%										
							9	ЛП							0	#####	#####	#####	#####	#####	#####	#####	#####		801,832,206	23%	358,821	25%					
							10								0	87%	0%	0%	0%	2%	8%	0%	3%										
							Итого								263																		

Примечание – Показатели, не соответствующие таксационному описанию отмечаются «*»

Исполнители работ по проведению лесопатологических обследований:
 Руководитель ГКУ УР "Увинское лесничество" *Орлов Н.И.*
 Заместитель руководителя ГКУ УР "Увинское лесничество" *Соколов И.Е.*
 Инженер ОмЗЛ 2 кат. ГКУ УР "Увинское лесничество" *Шушкина А.Н.*
 Участковый лесничий Ува-Гулинского участкового лесничества ГКУ УР "Увинское лесничество" *Пермяков А.С.*
 Дата составления документа 15.09.2017 Телефон +7(34130)5-16-58

Ведомость перечета деревьев назначенных в рубку

ВРЕМЕННАЯ ПРОБНАЯ ПЛОЩАДЬ № 1

Субъект Российской Федерации Удмуртская Республика
Лесничество (лесопарк) Увинское
Участковое лесничество Ува-Туклинское
Урочище (лесная дача) нет
Квартал 146 . Выдел 2 . Площадь 10,0
Номер очага вредных организмов _____
Размер пробной площади 0,8 га.

Таксационная характеристика:

тип леса КС ; состав 5ЕЗБ2Ос ; возраст 91
бонитет 2 ; полнота 0,5 ;
запас на га 129 ; возобновление 10Е 30лет ,высота 3,0 м, 5,0 т.шт/га

Время и причина ослабления лесного насаждения :
2014-2015 год. заселение короедом-типографом и усачом еловым (пихтовым) большим.

Тип очага вредных организмов: эпизодический, хронический (подчеркнуть).

Фаза развития очага вредных организмов: начальная, нарастания численности, собственно вспышка, кризис (подчеркнуть).

Состояние лесного насаждения, намечаемые мероприятия: насаждение усыхающее, требуется проведение выборочной санитарной рубки.

Исполнители работ по проведению лесопатологических обследований:

Руководитель ГКУ УР "Увинское лесничество" Орлов Н.И.
Заместитель руководителя ГКУ УР "Увинское лесничество" Соколов И.Е.
Инженер ОиЗЛ 2 кат. ГКУ УР "Увинское лесничество" Шишкина А.Н.
Участковый лесничий Ува-Туклинского участкового лесничества ГКУ УР "Увинское лесничество" Пермяков А.С.

Дата составления документа 15.09.2017 Телефон +7(34130)5-16-58

ВЕДОМОСТЬ ПЕРЕЧЕТА ДЕРЕВЬЕВ

Оборотная сторона

Порода: Ель

Ступени толщины, см	Количество деревьев по категориям состояния, шт.																Всего деревьев по ступеням толщины	
	I	II	III	IV		V		VI			ветровал, бурелом			аварийные деревья			шт.	в т.ч. подлежат рубке, %
				НЗ	З	НЗ	З	НЗ	З	О	НЗ	З	О	НЗ	З	О		
1	2	3	4	5	6	7	8	9	10	11	12	13	14	15	16	17	18	19
8																	0	#ДЕЛ/0!
12	11																11	0
16	27									1							28	4
20	21									1			1				23	9
24	21									2							23	9
28	14									1			1				16	13
32																	0	#ДЕЛ/0!
36																	0	#ДЕЛ/0!
40																	0	#ДЕЛ/0!
44																	0	#ДЕЛ/0!
48																	0	#ДЕЛ/0!
52																	0	#ДЕЛ/0!
56																	0	#ДЕЛ/0!
60																	0	#ДЕЛ/0!
64																	0	#ДЕЛ/0!
68																	0	#ДЕЛ/0!
72																	0	#ДЕЛ/0!
Итого, кол. дер.	94	0	0	0	0	0	0	0	0	5	0	0	2	0	0	0	101	7
Итого, %	93	0	0	0	0	0	0	0	0	5	0	0	2	0	0	0	101	7

Примечание: НЗ - незаселенное, З - заселенное, О - отработанное вредителями.

ВЕДОМОСТЬ ПЕРЕЧЕТА ДЕРЕВЬЕВ

Оборотная сторона

Порода: Пихта

Ступени толщины, см	Количество деревьев по категориям состояния, шт.																Всего деревьев по ступеням толщины		
	I	II	III	IV		V		VI			ветровал, бурелом			аварийные деревья			шт.	в т.ч. подлежат рубке, %	
				НЗ	З	НЗ	З	НЗ	З	О	НЗ	З	О	НЗ	З	О			
1	2	3	4	5	6	7	8	9	10	11	12	13	14	15	16	17	18	19	
8																	0	#ДЕЛ/0!	
12																	0	#ДЕЛ/0!	
16																	0	#ДЕЛ/0!	
20																	0	#ДЕЛ/0!	
24																	0	#ДЕЛ/0!	
28																	0	#ДЕЛ/0!	
32																	0	#ДЕЛ/0!	
36																	0	#ДЕЛ/0!	
40																	0	#ДЕЛ/0!	
44																	0	#ДЕЛ/0!	
48																	0	#ДЕЛ/0!	
52																	0	#ДЕЛ/0!	
56																	0	#ДЕЛ/0!	
60																	0	#ДЕЛ/0!	
64																	0	#ДЕЛ/0!	
68																	0	#ДЕЛ/0!	
72																	0	#ДЕЛ/0!	
Итого, кол. дер.	0	0	0	0	0	0	0	0	0	0	0	0	0	0	0	0	0	#ДЕЛ/0!	
Итого, %	#####	#####	#####	#####	#####	#####	#####	#####	#####	#####	#####	#####	#####	#####	#####	#####	#####	0	#ДЕЛ/0!

Примечание: НЗ - незаселенное, З - заселенное, О - отработанное вредителями.

ВЕДОМОСТЬ ПЕРЕЧЕТА ДЕРЕВЬЕВ

Порода: Сосна

Ступени толщины, см	Количество деревьев по категориям состояния, шт.																Всего деревьев по ступеням толщины	
	I	II	III	IV		V		VI			ветровал, бурелом			аварийные деревья			шт.	в т.ч. подлежат рубке, %
				НЗ	З	НЗ	З	НЗ	З	О	НЗ	З	О	НЗ	З	О		
1	2	3	4	5	6	7	8	9	10	11	12	13	14	15	16	17	18	19
8																	0	#ДЕЛ/0!
12																	0	#ДЕЛ/0!
16																	0	#ДЕЛ/0!
20																	0	#ДЕЛ/0!
24																	0	#ДЕЛ/0!
28																	0	#ДЕЛ/0!
32																	0	#ДЕЛ/0!
36																	0	#ДЕЛ/0!
40																	0	#ДЕЛ/0!
44																	0	#ДЕЛ/0!
48																	0	#ДЕЛ/0!
52																	0	#ДЕЛ/0!
56																	0	#ДЕЛ/0!
60																	0	#ДЕЛ/0!
64																	0	#ДЕЛ/0!
68																	0	#ДЕЛ/0!
72																	0	#ДЕЛ/0!
Итого, кол. дер.	0	0	0	0	0	0	0	0	0	0	0	0	0	0	0	0	0	#ДЕЛ/0!
Итого, %	#####	#####	#####	#####	#####	#####	#####	#####	#####	#####	#####	#####	#####	#####	#####	#####	#####	

Примечание: НЗ - незаселенное, З - заселенное, О - отработанное вредителями.

ВЕДОМОСТЬ ПЕРЕЧЕТА ДЕРЕВЬЕВ

Порода: Береза

Ступени толщины, см	Количество деревьев по категориям состояния, шт.																Всего деревьев по ступеням толщины	
	I	II	III	IV		V		VI			ветровал, бурелом			аварийные деревья			шт.	в т.ч. подлежат рубке, %
				НЗ	З	НЗ	З	НЗ	З	О	НЗ	З	О	НЗ	З	О		
1	2	3	4	5	6	7	8	9	10	11	12	13	14	15	16	17	18	19
8																	0	#ДЕЛ/0!
12	1																1	0
16	11																11	0
20	11																11	0
24	21																21	0
28	19																19	0
32	1																1	0
36																	0	#ДЕЛ/0!
40	1																1	0
44	1																1	0
48																	0	#ДЕЛ/0!
52																	0	#ДЕЛ/0!
56																	0	#ДЕЛ/0!
60																	0	#ДЕЛ/0!
64																	0	#ДЕЛ/0!
68																	0	#ДЕЛ/0!
72																	0	#ДЕЛ/0!
Итого, кол. дер.	66	0	0	0	0	0	0	0	0	0	0	0	0	0	0	0	66	0
Итого, %	100	0	0	0	0	0	0	0	0	0	0	0	0	0	0	0		

Примечание: НЗ - незаселенное, З - заселенное, О - отработанное вредителями.

ВЕДОМОСТЬ ПЕРЕЧЕТА ДЕРЕВЬЕВ

Порода: Осина

Ступени толщины, см	Количество деревьев по категориям состояния, шт.																Всего деревьев по ступеням толщины	
	I	II	III	IV		V		VI			ветровал, бурелом			аварийные деревья			шт.	в т.ч. подлежат рубке, %
				НЗ	З	НЗ	З	НЗ	З	О	НЗ	З	О	НЗ	З	О		
1	2	3	4	5	6	7	8	9	10	11	12	13	14	15	16	17	18	19
8																	0	#ДЕЛ/0!
12																	0	#ДЕЛ/0!
16	18									1				1			20	10
20	16						1			2				2			21	24
24	17						2			2				2			23	26
28	21						1			1				1			24	13
32	1									1							2	50
36	1																1	0
40	2																3	33
44	1									1							2	50
48																	0	#ДЕЛ/0!
52																	0	#ДЕЛ/0!
56																	0	#ДЕЛ/0!
60																	0	#ДЕЛ/0!
64																	0	#ДЕЛ/0!
68																	0	#ДЕЛ/0!
72																	0	#ДЕЛ/0!
Итого, кол. дер.	77	0	0	0	0	0	4	0	0	9	0	0	6	0	0	0	96	20
Итого, %	80	0	0	0	0	0	4	0	0	9	0	0	6	0	0	0		

Примечание: НЗ - незаселенное, З - заселенное, О - отработанное вредителями.

ВЕДОМОСТЬ ПЕРЕЧЕТА ДЕРЕВЬЕВ

Порода: Липа

Ступени толщины, см	Количество деревьев по категориям состояния, шт.																Всего деревьев по ступеням толщины		
	I	II	III	IV		V		VI			ветровал, бурелом			аварийные деревья			шт.	в т.ч. подлежат рубке, %	
				НЗ	З	НЗ	З	НЗ	З	О	НЗ	З	О	НЗ	З	О			
1	2	3	4	5	6	7	8	9	10	11	12	13	14	15	16	17	18	19	
8																	0	#ДЕЛ/0!	
12																	0	#ДЕЛ/0!	
16																	0	#ДЕЛ/0!	
20																	0	#ДЕЛ/0!	
24																	0	#ДЕЛ/0!	
28																	0	#ДЕЛ/0!	
32																	0	#ДЕЛ/0!	
36																	0	#ДЕЛ/0!	
40																	0	#ДЕЛ/0!	
44																	0	#ДЕЛ/0!	
48																	0	#ДЕЛ/0!	
52																	0	#ДЕЛ/0!	
56																	0	#ДЕЛ/0!	
60																	0	#ДЕЛ/0!	
64																	0	#ДЕЛ/0!	
68																	0	#ДЕЛ/0!	
72																	0	#ДЕЛ/0!	
Итого, кол. дер.	0	0	0	0	0	0	0	0	0	0	0	0	0	0	0	0	0	#ДЕЛ/0!	
Итого, %	#####	#####	#####	#####	#####	#####	#####	#####	#####	#####	#####	#####	#####	#####	#####	#####	#####		

Примечание: НЗ - незаселенное, З - заселенное, О - отработанное вредителями.

Порода: ВСЕГО

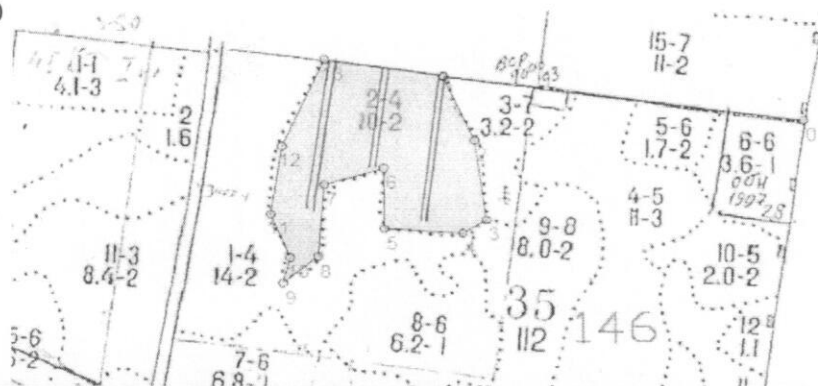
Ступени толщины, см	Количество деревьев по категориям состояния, шт.																Всего деревьев по ступеням толщины	
	I	II	III	IV		V		VI			ветровал, бурелом			аварийные деревья			шт.	в т.ч. подлежат рубке, %
				НЗ	З	НЗ	З	НЗ	З	О	НЗ	З	О	НЗ	З	О		
1	2	3	4	5	6	7	8	9	10	11	12	13	14	15	16	17	18	19
8	0	0	0	0	0	0	0	0	0	0	0	0	0	0	0	0	0	#ДЕЛ/0!
12	12	0	0	0	0	0	0	0	0	0	0	0	0	0	0	0	12	0
16	56	0	0	0	0	0	0	0	0	2	0	0	1	0	0	0	59	5
20	48	0	0	0	0	0	1	0	0	3	0	0	3	0	0	0	55	13
24	59	0	0	0	0	0	2	0	0	4	0	0	2	0	0	0	67	12
28	54	0	0	0	0	0	1	0	0	2	0	0	2	0	0	0	59	8
32	2	0	0	0	0	0	0	0	0	1	0	0	0	0	0	0	3	33
36	1	0	0	0	0	0	0	0	0	0	0	0	0	0	0	0	1	0
40	3	0	0	0	0	0	0	0	0	1	0	0	0	0	0	0	4	25
44	2	0	0	0	0	0	0	0	0	1	0	0	0	0	0	0	3	33
48	0	0	0	0	0	0	0	0	0	0	0	0	0	0	0	0	0	#ДЕЛ/0!
52	0	0	0	0	0	0	0	0	0	0	0	0	0	0	0	0	0	#ДЕЛ/0!
56	0	0	0	0	0	0	0	0	0	0	0	0	0	0	0	0	0	#ДЕЛ/0!
60	0	0	0	0	0	0	0	0	0	0	0	0	0	0	0	0	0	#ДЕЛ/0!
64	0	0	0	0	0	0	0	0	0	0	0	0	0	0	0	0	0	#ДЕЛ/0!
68	0	0	0	0	0	0	0	0	0	0	0	0	0	0	0	0	0	#ДЕЛ/0!
72	0	0	0	0	0	0	0	0	0	0	0	0	0	0	0	0	0	#ДЕЛ/0!
Итого, кол. дер.	237	0	0	0	0	0	4	0	0	14	0	0	8	0	0	0	263	10
Итого, %	90	0	0	0	0	0	2	0	0	5	0	0	3	0	0	0		

Примечание: НЗ - незаселенное, З - заселенное, О - отработанное вредителями.

Абрис участка

Увинское лесничество, Ува-Туклинское уч. лесничества, кв.146 выд.2 пл. 10,0 га.

М 1:10000



№ выдела	Ленты (круговые площадки) пересчета				
	№ ленты (площадки)	длина, м	ширина, м	радиус, м	площадь, га
41	1	300	10		0,3
	2	200	10		0,2
	3	300	10		0,3

Номера точек	Координаты	Румбы линий	Длина, м
0-1	N 56°57.74' E 52°12.929'	ЮЗ 84°00'	657.0
1-2	N 56°57.794' E 52°12.358'	ЮВ 38°00'	139.0
2-3		ЮВ 21°00'	162.0
3-4		ЮЗ 44°00'	51.0
4-5		ЮЗ 80°00'	142.0
5-6		СЗ 14°00'	123.0
6-7		ЮЗ 59°00'	112.0
7-8		ЮВ 9°00'	145.0
8-9		ЮЗ 36°00'	82.0
9-10		СВ 0°00'	52.0
10-11		СЗ 35°00'	94.0
11-12		СЗ 5°00'	139.0
12-13		СВ 10°00'	189.0
13-1		СВ 85°00'	217.0

Исполнитель работ по проведению лесопатологических обследований:

Руководитель ГКУ УР "Увинское лесничество" Орлов Н.И.

Заместитель руководителя ГКУ УР "Увинское лесничество" Соколов И.Е.

Инженер ОиЗЛ 2 кат. ГКУ УР "Увинское лесничество" Шишкина А.Н.

Участковый лесничий Ува-Туклинского участкового лесничества ГКУ УР "Увинское лесничество" Пермяков А.С.

Дата составления документа 15.09.2017 Телефон +7(34130)5-16-58