



УТВЕРЖДАЮ

Начальник отдела ОЗЛ ФГЛН
ФГПН

Министерства лесного хозяйства
Удмуртской Республики

 В.Г. Митров
«19»  2018 г.

АКТ
лесопатологического обследования № 1509

лесных насаждений Увинского лесничества
Удмуртской Республики

Способ лесопатологического обследования: 1. Визуальный

2. Инструментальный

Место проведения

Участковое лесничество	Урочище (дача)	Квартал (кварталы)	Выдел (выделы)	Площадь, га
Ува-Туклинское		111	15	5,6

Лесопатологическое обследование проведено на общей площади 4,4 га.

2. Инструментальное обследование лесного участка.

2.1. Фактическая таксационная характеристика лесного насаждения соответствует (не соответствует) (нужное подчеркнуть) таксационному описанию. Причины несоответствия: фактический запас насаждения не соответствует таксационному описанию, в связи с давностью проведения лесоустройства.

Ведомость лесных участков с выявленными несоответствиями таксационным описаниям приведена в приложении 1 к Акту.

2.2. Состояние насаждений: с нарушенной устойчивостью с утраченной устойчивостью

причины повреждения: неблагоприятные погодные условия, заселение короедом-типографом, усачем черным еловым (пихтовым) большим

В том числе:

Заселено стволовыми вредителями

Вид вредителя	Порода	Встречаемость (% заселённых деревьев)	Степень заселения лесного насаждения (слабая, средняя, сильная)

Отработано стволовыми вредителями

Вид вредителя	Порода	Встречаемость (% отработанных деревьев)
Короед-типограф, усач черный еловый (пихтовый) большой	Ель	29
усач черный еловый (пихтовый) большой	Пихта	36

Повреждено огнём

Вид пожара	Порода	Состояние корневых лап		Состояние корневой шейки		Подсушивание луба	
		процент повреждённых огнём корней	процент деревьев в с данным повреждением	ожог корневой шейки по окружности (1/4; 2/4;3/4;более 3/4)	процент деревьев в с данным повреждением	по окружности (1/4; 2/4;3/4;более 3/4)	процент деревьев с данным повреждением

Поражено болезнями

Вид болезни	Порода	Встречаемость (% поражённых деревьев)	Степень поражения лесного насаждения (слабая, средняя, сильная)

2.3. Выборке подлежит 16 % деревьев,

в том числе:

ослабленных % (причины назначения)

сильно ослабленных % (причины назначения)

усыхающих % (причины назначения)

свежего сухостоя %,

в том числе: свежего ветровала %

свежего бурелома %

старого сухостоя 16 %

в том числе: старого бурелома %

старого ветровала 4%

аварийных %

2.4. Полнота лесного насаждения после уборки деревьев, подлежащих рубке, составит 0,4.

Критическая полнота для данной категории лесных насаждений не лимитируется

ЗАКЛЮЧЕНИЕ

С целью предотвращения негативных процессов или снижения ущерба от их воздействия назначено: выборочная санитарная рубка

Участковое лесничество	Урочище (дача)	Квартал	Выдел	Площадь, выдела, га	Вид мероприятия	Площадь, мероприятия, га	Порода	Выбираемый запас на выдел, кбм	Крайние сроки проведения
Ува-Туклинско		111	15	5,6	СРВ	4,4	Е	69	2018
							П	18	
Итого								87	

Ведомость перечета деревьев назначенных в рубку и абрис лесного участка прилагаются (приложение 2 и 3 к Акту)

Меры по обеспечению возобновления

Мероприятия, необходимые для предупреждения повреждения или поражения смежных насаждений: своевременное проведение санитарно – оздоровительных мероприятий в соответствии с требованиями действующих НПА.

Сведения для расчета степени повреждения:

год образования старого сухостоя 2014-2015;

основная причина повреждения древесины: неблагоприятные погодные условия.

Дата проведения обследований 11.08.2017 г.

Исполнители работ по проведению лесопатологического обследования:

Ведомость лесных участков с выявленными несоответствиями таксационным описаниям

Источник данных	Год проведения лесоустройства	Номер квартала	Номер выдела	Площадь выдела, га	Целевое назначение лесов	Категория защитных лесов	Номер лесопатологического выдела	Площадь лесопатологического выдела, га	Таксационная характеристика											Заложено пробных площадей			
									состав	попада	возраст, лет	средняя высота, м	средний диаметр, см	тип леса	ТУМ	плотота	бонитет	запас, км/га	количество, шт.	общая площадь, га			
ТО	1995	111	15	5,6	защитные	участки вокруг насаждений	15	4,4	3Е2П3Б20С+Е	Е	60	17	18	18	18	П	С4	0,6	2	240	1	0,4	
Ф	2017	111	15	5,6	защитные	участки вокруг насаждений	15	4,4	3Е2П3Б20С+Е	Е	81	24	24	24	24	П	С4	0,4	2	106	1	0,4	
										П	81	24	24	24	24	П	С4	0,4	2	106	1	0,4	
										ОС	80	23	22	22	8								
										ОС	101	30	28	28	34								
										ОС	101	30	30	34									

Примечание:

ТО – таксационные описания

Ф – фактическая характеристика лесного насаждения

Исполнители работ по проведению лесопатологических обследований:

Руководитель ГКУ УР "Увинское лесничество" *Игорь Орлов Н.И.*
 Заместитель руководителя ГКУ УР "Увинское лесничество" *Александр Коколов И.Е.*
 Инженер ОиЗЛ 2 кат. ГКУ УР "Увинское лесничество" *Ирина Нишкина А.Н.*
 Участковый лесничий Удв-Туклинского участка лесничества ГКУ УР "Увинское лесничество" *Александр Пермяков А.С.*

Ведомость перечета деревьев назначенных в рубку

ВРЕМЕННАЯ ПРОБНАЯ ПЛОЩАДЬ № 1

Субъект Российской Федерации Удмуртская Республика
Лесничество (лесопарк) Увинское
Участковое лесничество Ува-Туклинское
Урочище (лесная дача) нет
Квартал 111 . Выдел 15 . Площадь 5,6
Номер очага вредных организмов _____
Размер пробной площади 0,4 га.

Таксационная характеристика:

тип леса П ; состав 3Е2ПЗБ2ОС+ Е ; возраст 81
бонитет 2 ; полнота 0,4 ;
запас на га 108 ; возобновление 10Е 15лет, высота 1,0м, 2,0т.шт/га

Время и причина ослабления лесного насаждения :

2014-2015 год, заселение короедом-типографом и усачом еловым (пихтовым) большим.

Тип очага вредных организмов: эпизодический, хронический (подчеркнуть).

Фаза развития очага вредных организмов: начальная, нарастания численности, собственно вспышка, кризис (подчеркнуть).

Состояние лесного насаждения, намечаемые мероприятия: насаждение усыхающее, требуется проведение выборочной санитарной рубки.

Исполнители работ по проведению лесопатологических обследований:

Руководитель ГКУ УР "Увинское лесничество" Орлов Н.И.
Заместитель руководителя ГКУ УР "Увинское лесничество" Соколов И.Е.
Инженер ОиЗЛ 2 кат. ГКУ УР "Увинское лесничество" Шишкина А.Н.

Участковый лесничий Ува-Туклинского участкового лесничества ГКУ УР "Увинское лесничество" Пермяков А.С.

Дата составления документа 11.08.2017 Телефон +7(34130)5-16-58

ВЕДОМОСТЬ ПЕРЕЧЕТА ДЕРЕВЬЕВ

Порода: Ель

Ступени толщины, см	Количество деревьев по категориям состояния, шт.																	Всего деревьев по ступеням толщины	
	I	II	III	IV		V		VI		ветровал, бурелом		аварийные деревья		шт.	в т.ч. подлежат рубке, %				
				НЗ	О	НЗ	О	НЗ	О	НЗ	О	НЗ	О						
1	2	3	4	5	6	7	8	9	10	11	12	13	14	15	16	17	18	19	
8																		0	#ДЕЛ/0!
12																		0	#ДЕЛ/0!
16	1																1	0	0
20	1									2			1				4	75	0
24	2								1								3	33	0
28	4								1				1				6	33	0
32	5								1				1				7	29	0
36	3								1								4	25	0
40																	0	#ДЕЛ/0!	0
44	1																1	0	0
48																	0	#ДЕЛ/0!	0
52																	0	#ДЕЛ/0!	0
56																	0	#ДЕЛ/0!	0
60																	0	#ДЕЛ/0!	0
64																	0	#ДЕЛ/0!	0
68																	0	#ДЕЛ/0!	0
72																	0	#ДЕЛ/0!	0
Итого, кол. дер.	17	0	0	0	0	0	0	0	0	6	0	0	3	0	0	0	26	35	
Итого, %	65	0	0	0	0	0	0	0	0	23	0	0	12	0	0	0			

Примечание: НЗ - незаселенное, З - заселенное, О - отработанное вредителями.

ВЕДОМОСТЬ ПЕРЕЧЕТА ДЕРЕВЬЕВ

Порода: Пихта

Ступени толщины, см	Количество деревьев по категориям состояния, шт.														Всего деревьев по ступеням толщины		
	I	II	III	IV		V		VI		ветровал, бурелом		аварийные деревья		шт.	в т.ч. подлежат рубке, %		
				НЗ	НЗ	НЗ	НЗ	НЗ	НЗ	НЗ	НЗ	НЗ	НЗ			НЗ	НЗ
1	2	3	4	3	7	3	10	3	0	12	13	14	15	16	17	18	19
8																0	#ДЕЛ/0!
12									1							1	100
16	1								2							3	67
20	4								1							5	20
24	2								2							4	50
28	1															1	0
32																0	#ДЕЛ/0!
36																0	#ДЕЛ/0!
40																0	#ДЕЛ/0!
44																0	#ДЕЛ/0!
48																0	#ДЕЛ/0!
52																0	#ДЕЛ/0!
56																0	#ДЕЛ/0!
60																0	#ДЕЛ/0!
64																0	#ДЕЛ/0!
68																0	#ДЕЛ/0!
72																0	#ДЕЛ/0!
Итого, кол. дер.	8	0	0	0	0	0	0	0	6	0	0	0	0	0	0	14	43
Итого, %	57	0	0	0	0	0	0	0	43	0	0	0	0	0	0		

Примечание: НЗ - незаселенное, З - заселенное, 3 - заселенное, 0 - отработанное вредителями.

ВЕДОМОСТЬ ПЕРЕЧЕТА ДЕРЕВЬЕВ

Порода: Сосна

Ступени толщины, см	Количество деревьев по категориям состояния, шт.														Всего деревьев по ступеням толщины					
	I	II	III	IV		V		VI		ветровал, бурелом			аварийные деревья			шт.	в т.ч. подлежат рубке, %			
				НЗ	3	НЗ	3	НЗ	3	НЗ	3	НЗ	3	НЗ	3			0		
1	2	3	4	5	6	7	8	9	10	11	12	13	14	15	16	17	18	19		
8																				
12																				
16																				
20																				
24																				
28																				
32																				
36																				
40																				
44																				
48																				
52																				
56																				
60																				
64																				
68																				
72																				
Итого, кол. дер.	0	0	0	0	0	0	0	0	0	0	0	0	0	0	0	0	0	0	0	
Итого, %	#####	#####	#####	#####	#####	#####	#####	#####	#####	#####	#####	#####	#####	#####	#####	#####	#####	#####	#####	#####

Примечание: НЗ - незаселенное, З - заселенное, 3 - заселенное, 0 - отработанное вредителями.

ВЕДОМОСТЬ ПЕРЕЧЕТА ДЕРЕВЬЕВ

Порода: Береза

Количество деревьев по категориям состояния, шт.

Ступени толщины, см	Количество деревьев по категориям состояния, шт.												Всего деревьев по ступеням толщины		
	I	II	III	IV		V		VI		ветровал, бурелом		аварийные деревья		шт.	в т.ч. подлежат рубке, %
				НЗ	НЗ	НЗ	НЗ	НЗ	НЗ	НЗ	НЗ	НЗ	НЗ		
1	2	3	4	3	3	3	3	0	0	3	0	3	0	18	19
8				6	8	9	10	11	12	13	14	15	16	17	
12															
16	2														0
20	2														0
24	1														0
28	5														0
32	1														0
36	1														0
40															0
44															0
48															0
52															0
56															0
60															0
64															0
68															0
72															0
Итого, кол. дер.	12	0	0	0	0	0	0	0	0	0	0	0	0	0	0
Итого, %	100	0	0	0	0	0	0	0	0	0	0	0	0	0	0

Примечание: НЗ - незаселенное, З - заселенное, О - отработанное вредителями.

ВЕДОМОСТЬ ПЕРЕЧЕТА ДЕРЕВЬЕВ

Порода: Осина

Ступени толщины, см	Количество деревьев по категориям состояния, шт.														Всего деревьев по ступеням толщины			
	I	II	III	IV		V		VI		ветровал, бурелом		аварийные деревья		шт.	в т.ч. подлежат рубке, %			
				НЗ		НЗ		НЗ		НЗ		НЗ				НЗ		
1	2	3	4	5	6	7	8	9	10	11	12	13	14	15	16	17	18	19
8																	0	#ДЕЛ/0!
12																	0	#ДЕЛ/0!
16	2																0	#ДЕЛ/0!
20	5																2	0
24	1																5	0
28	8																1	0
32	5																8	0
36																	5	0
40																	0	#ДЕЛ/0!
44																	0	#ДЕЛ/0!
48																	0	#ДЕЛ/0!
52																	0	#ДЕЛ/0!
56																	0	#ДЕЛ/0!
60																	0	#ДЕЛ/0!
64																	0	#ДЕЛ/0!
68																	0	#ДЕЛ/0!
72																	0	#ДЕЛ/0!
Итого, кол. дер.	21	0	0	0	0	0	0	0	0	0	0	0	0	0	0	0	21	0
Итого, %	100	0	0	0	0	0	0	0	0	0	0	0	0	0	0	0		

Примечание: НЗ - незаселенное, З - заселенное, О - отработанное вредителями.

ВЕДОМОСТЬ ПЕРЕЧЕТА ДЕРЕВЬЕВ

Порода: Липа

Ступени толщины, см	Количество деревьев по категориям состояния, шт.														Всего деревьев по ступеням толщины				
	I	II	III	IV		V		VI		ветровал, бурелом		аварийные деревья		шт.	в Т.ч. подлежат рубке, %				
				НЗ	О	НЗ	О	НЗ	О	НЗ	О	НЗ	О						
1	2	3	4	5	6	7	8	9	10	11	12	13	14	15	16	17	18	19	
8																	0	#ДЕЛ/0!	
12																	0	#ДЕЛ/0!	
16																	0	#ДЕЛ/0!	
20																	0	#ДЕЛ/0!	
24																	0	#ДЕЛ/0!	
28																	0	#ДЕЛ/0!	
32																	0	#ДЕЛ/0!	
36																	0	#ДЕЛ/0!	
40																	0	#ДЕЛ/0!	
44																	0	#ДЕЛ/0!	
48																	0	#ДЕЛ/0!	
52																	0	#ДЕЛ/0!	
56																	0	#ДЕЛ/0!	
60																	0	#ДЕЛ/0!	
64																	0	#ДЕЛ/0!	
68																	0	#ДЕЛ/0!	
72																	0	#ДЕЛ/0!	
Итого, кол. дер.	0	0	0	0	0	0	0	0	0	0	0	0	0	0	0	0	0	#ДЕЛ/0!	
Итого, %	#####	#####	#####	#####	#####	#####	#####	#####	#####	#####	#####	#####	#####	#####	#####	#####	#####	#####	

Примечание: НЗ - незаселенное, З - заселенное, О - отработанное вредителями.

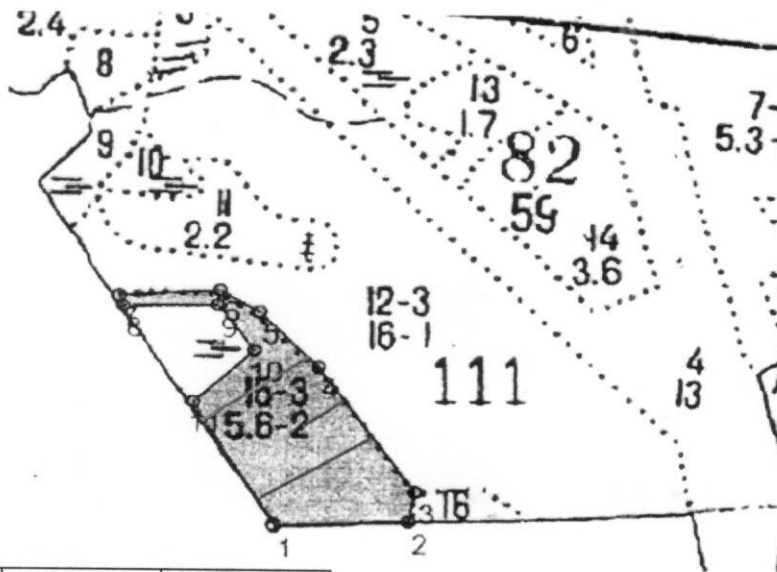
Порода: ВСЕГО

Ступени толщины, см	Количество деревьев по категориям состояния, шт.																		Всего деревьев по ступеням толщины			
	I		II		III		IV		V		VI		ветровал, бурелом			аварийные деревья			шт.	в т.ч. подлежат рубке, %		
	1	2	3	4	НЗ	3	5	6	7	8	9	10	11	12	13	14	15	16			17	
1			3	4	5	6	3	7	8	3	9	10	11	12	13	14	15	16	17	18	19	
8	0	0	0	0	0	0	0	0	0	0	0	0	0	0	0	0	0	0	0	0	0	#ДЕЛ/0!
12	0	0	0	0	0	0	0	0	0	0	0	0	1	0	0	0	0	0	0	0	1	100
16	6	0	0	0	0	0	0	0	0	0	0	0	2	0	0	0	0	0	0	8	25	
20	12	0	0	0	0	0	0	0	0	0	0	0	3	0	0	1	0	0	0	16	25	
24	6	0	0	0	0	0	0	0	0	0	0	0	3	0	0	0	0	0	9	33		
28	18	0	0	0	0	0	0	0	0	0	0	0	1	0	0	1	0	0	20	10		
32	11	0	0	0	0	0	0	0	0	0	0	0	1	0	0	1	0	0	13	15		
36	4	0	0	0	0	0	0	0	0	0	0	0	1	0	0	0	0	0	5	20		
40	0	0	0	0	0	0	0	0	0	0	0	0	0	0	0	0	0	0	0	0	#ДЕЛ/0!	
44	1	0	0	0	0	0	0	0	0	0	0	0	0	0	0	0	0	0	1	0	0	
48	0	0	0	0	0	0	0	0	0	0	0	0	0	0	0	0	0	0	0	0	#ДЕЛ/0!	
52	0	0	0	0	0	0	0	0	0	0	0	0	0	0	0	0	0	0	0	0	#ДЕЛ/0!	
56	0	0	0	0	0	0	0	0	0	0	0	0	0	0	0	0	0	0	0	0	#ДЕЛ/0!	
60	0	0	0	0	0	0	0	0	0	0	0	0	0	0	0	0	0	0	0	0	#ДЕЛ/0!	
64	0	0	0	0	0	0	0	0	0	0	0	0	0	0	0	0	0	0	0	0	#ДЕЛ/0!	
68	0	0	0	0	0	0	0	0	0	0	0	0	0	0	0	0	0	0	0	0	#ДЕЛ/0!	
72	0	0	0	0	0	0	0	0	0	0	0	0	0	0	0	0	0	0	0	0	#ДЕЛ/0!	
Итого, кол. дер.	58	0	0	0	0	0	0	0	0	0	0	0	12	0	0	3	0	0	0	73	21	
Итого, %	79	0	0	0	0	0	0	0	0	0	0	0	16	0	0	4	0	0	0			

Примечание: НЗ - незаселенное, З - заселенное, 3 - заселенное, 0 - отработанное вредителями.

Абрис участка

М 1:10000



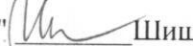
l	Координаты	Румбы линий	Длина, м
1-2	N56°59.837' E52°11.721'	СВ 74°00'	161.0
2-3		СЗ 2°00'	40.0
3-4		СЗ 48°00'	203.0
4-5		СЗ 58°00'	101.0
5-6		СЗ 72°00'	55.0
6-7		ЮЗ 73°00'	121.0
7-8		ЮВ 32°00'	15.0
8-9		СВ 76°00'	113.0
9-10		ЮВ 50°00'	73.0
10-11		ЮЗ 33°00'	101.0
11-1		ЮВ 44°00'	188.0

№ выдела	Ленты (круговые площадки) пересчета				
		длина, м	ширина, м	радиус, м	площадь, га
15	1	150	10		0,15
15	2	100	10		0,1
15	3	150	10		0,15

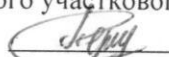
Исполнитель работ по проведению лесопатологических обследований:

Руководитель ГКУ УР "Увинское лесничество"  Орлов Н.И.

Заместитель руководителя ГКУ УР "Увинское лесничество"  Соколов И.Е.

Инженер ОиЗЛ 2 кат. ГКУ УР "Увинское лесничество"  Шишкина А.Н.

Участковый лесничий Ува-Туклинского участкового лесничества ГКУ УР "Увинское лесничество"

 Пермяков А.С.

Дата составления документа

11.08.2017

Телефон +7(34130)5-16-58